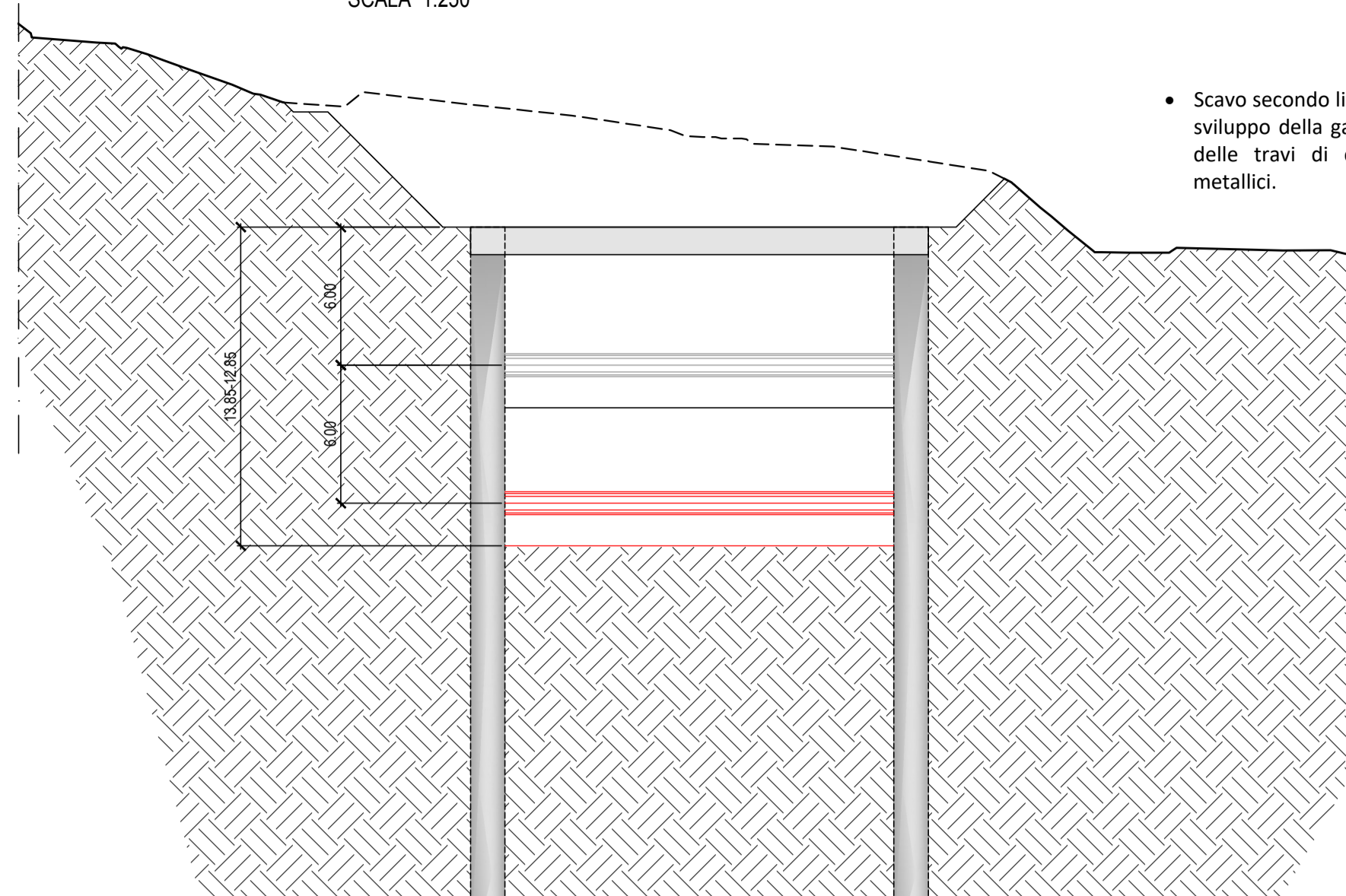


SEZIONE TIPO 1

FASE 4 - Scavo secondo livello e posizionamento puntone metallico

SCALA 1:250

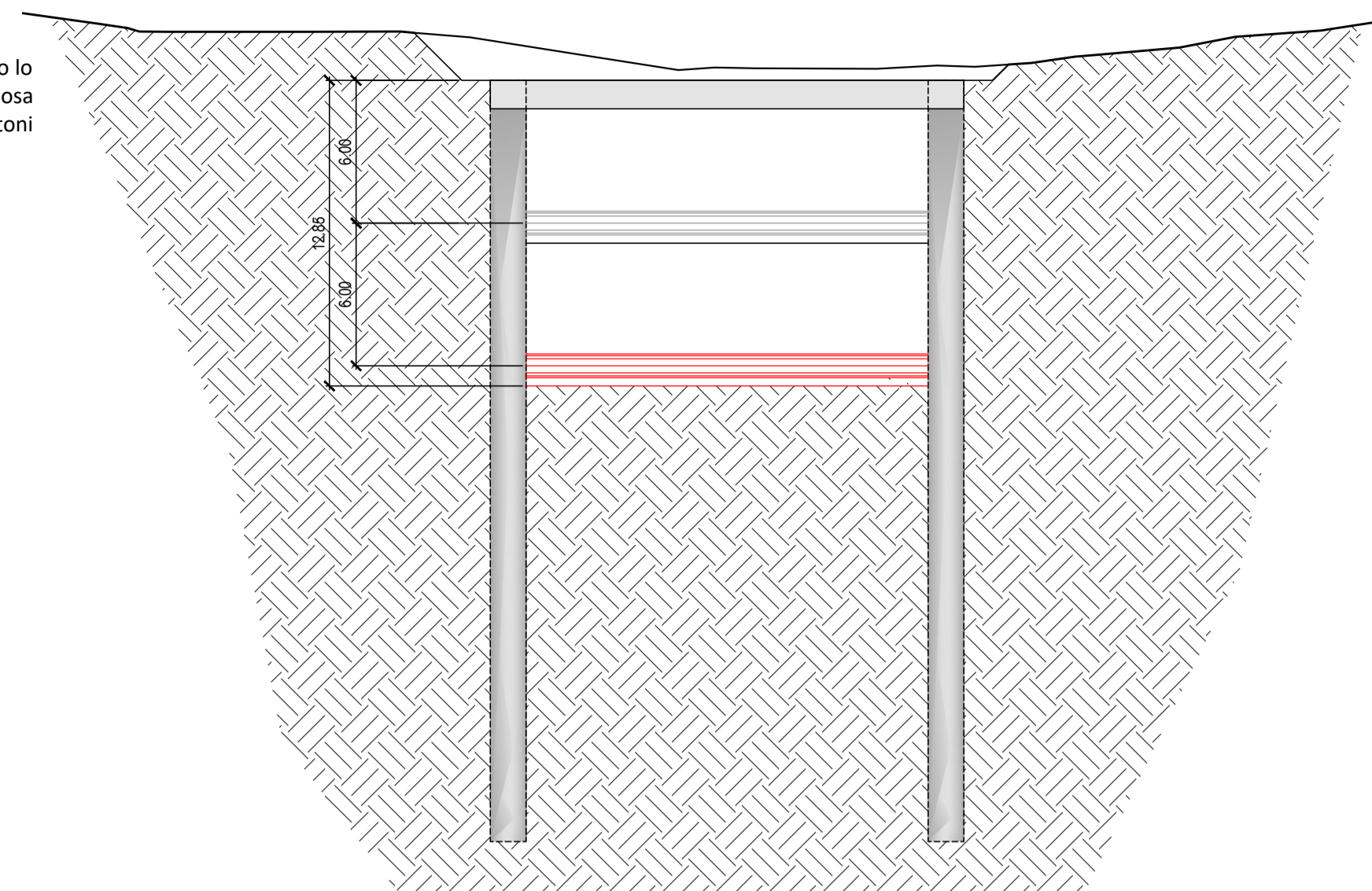


- Scavo secondo livello (quota ca. 58.0 mslm variabile lungo lo sviluppo della galleria come da elaborati di progetto), posa delle travi di contrasto e posizionamento dei puntoni metallici.

SEZIONE TIPO 2

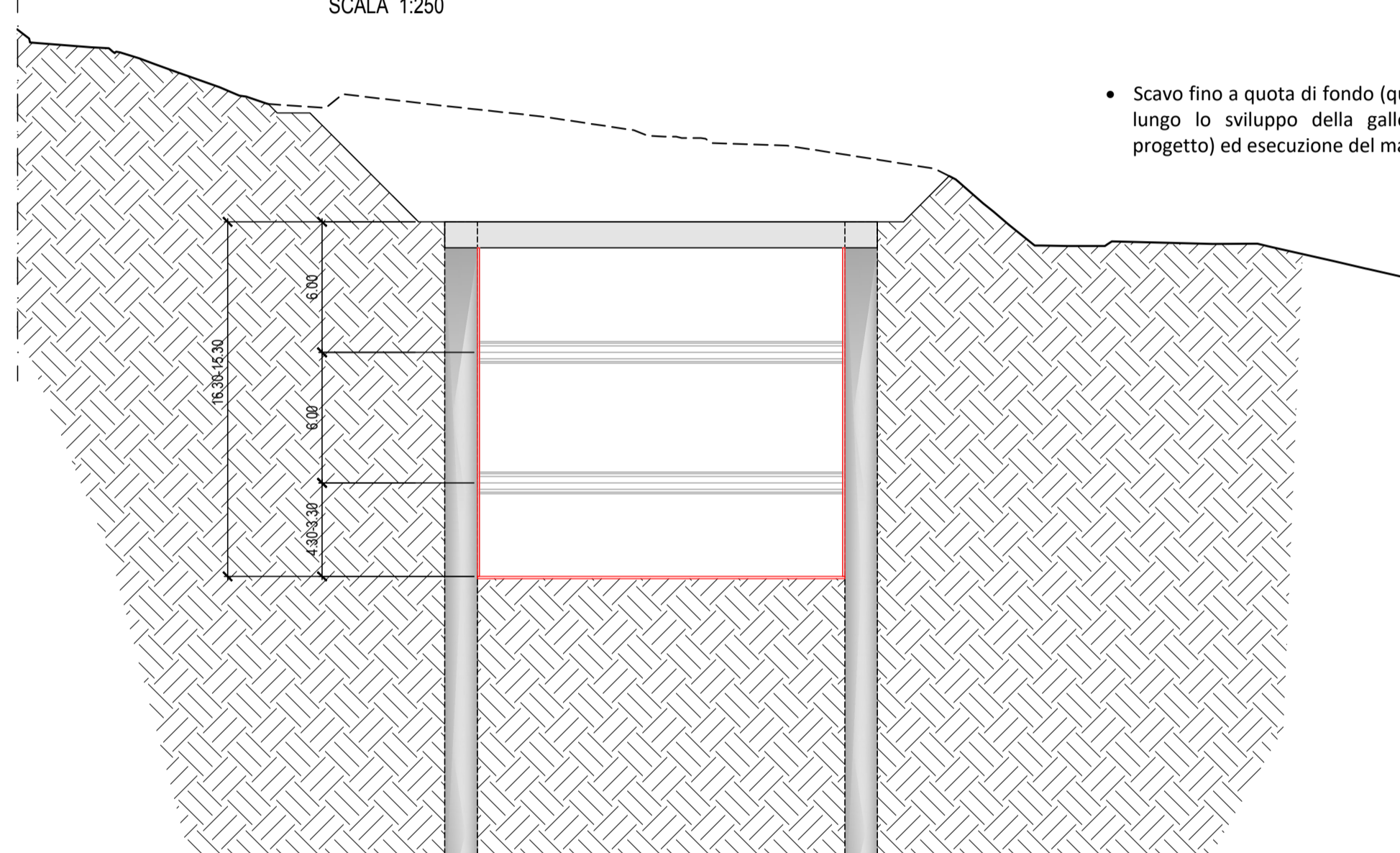
FASE 4 - Scavo secondo livello e posizionamento puntone metallico

SCALA 1:250



FASE 5 - Fondo scavo e realizzazione magrone e spritz-beton su pali

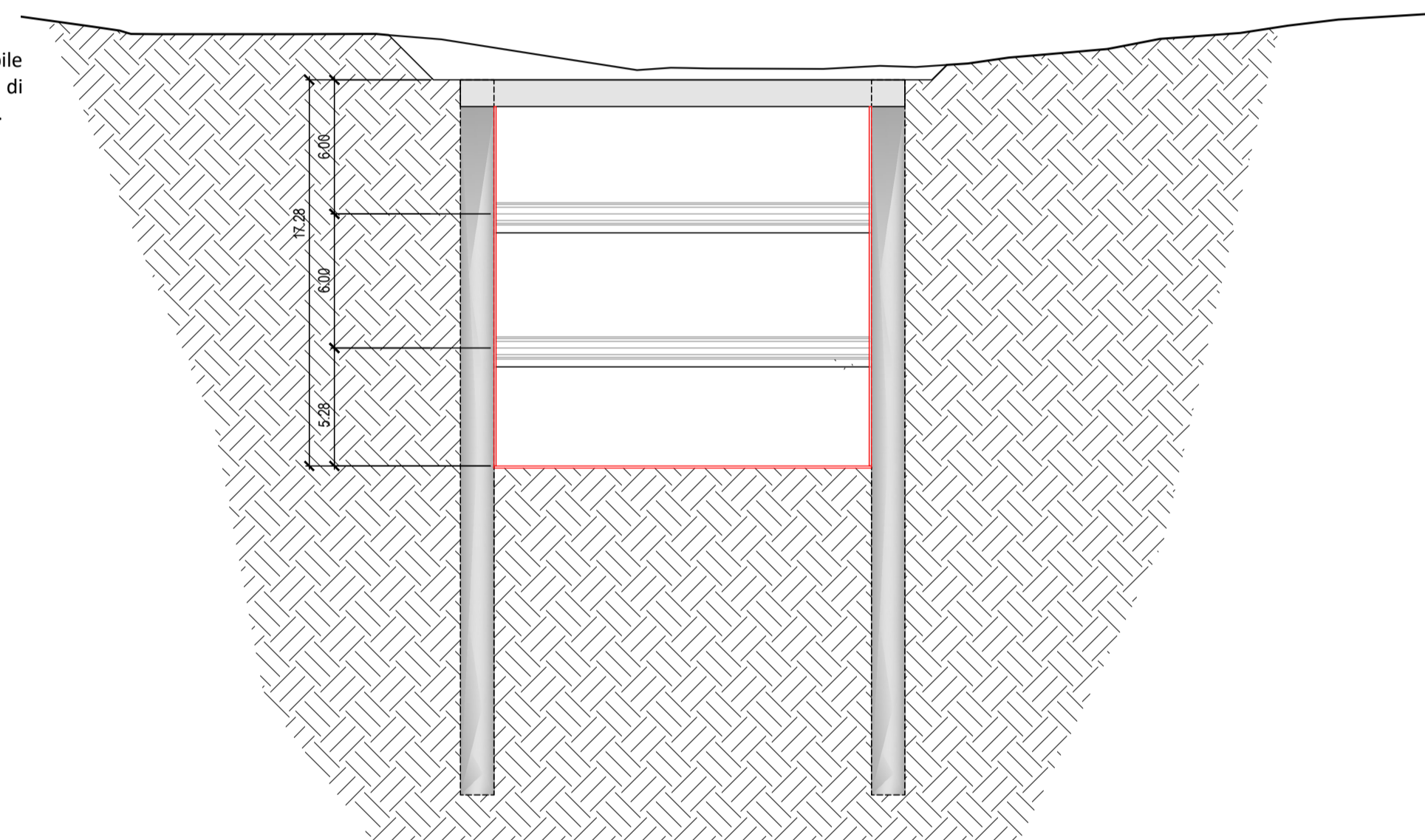
SCALA 1:250



- Scavo fino a quota di fondo (quota ca. 53.7 m slm variabile lungo lo sviluppo della galleria come da elaborati di progetto) ed esecuzione del magrone di regolarizzazione.

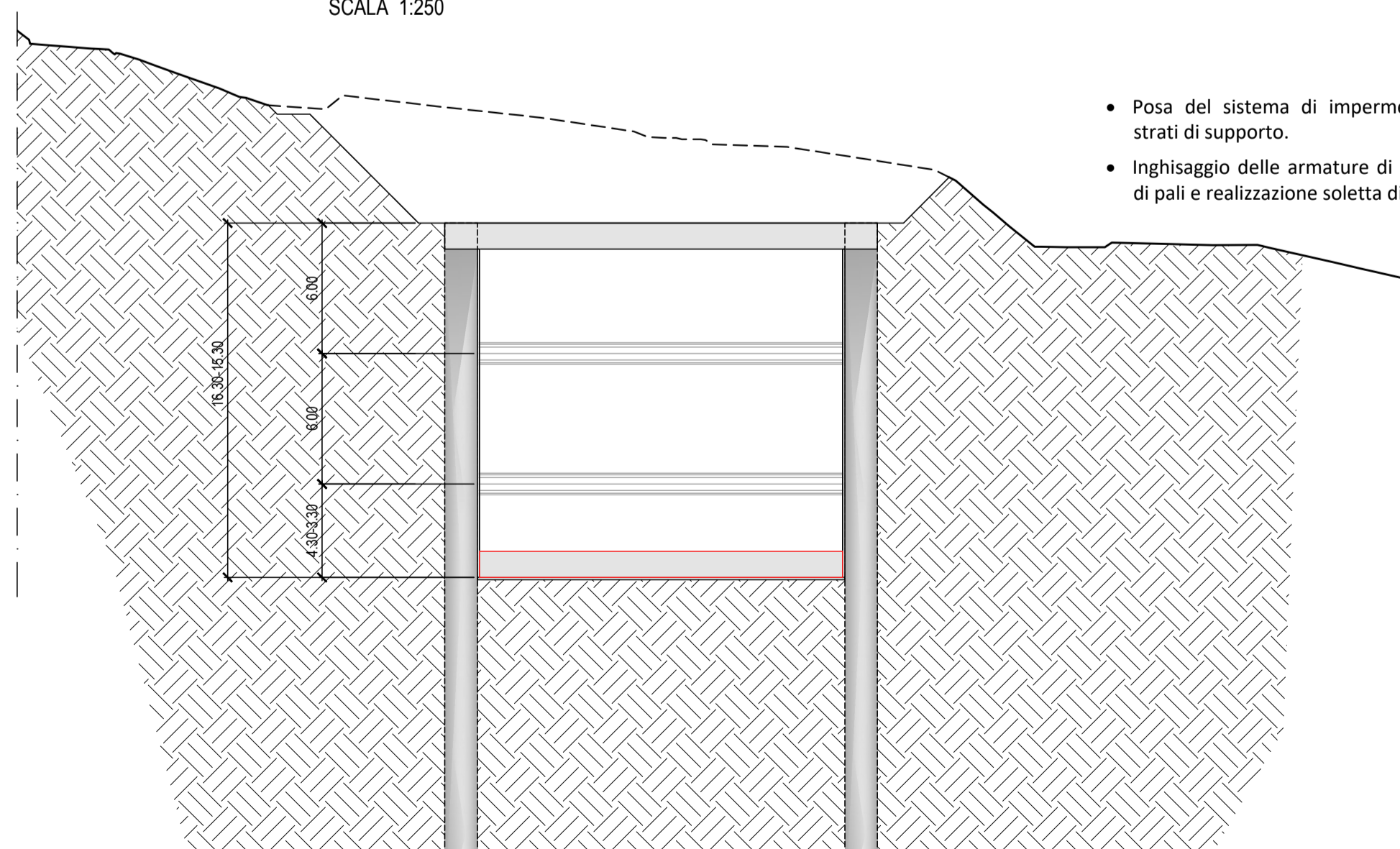
FASE 5 - Fondo scavo e realizzazione magrone e spritz-beton su pali

SCALA 1:250



FASE 6 - Realizzazione soletta di base

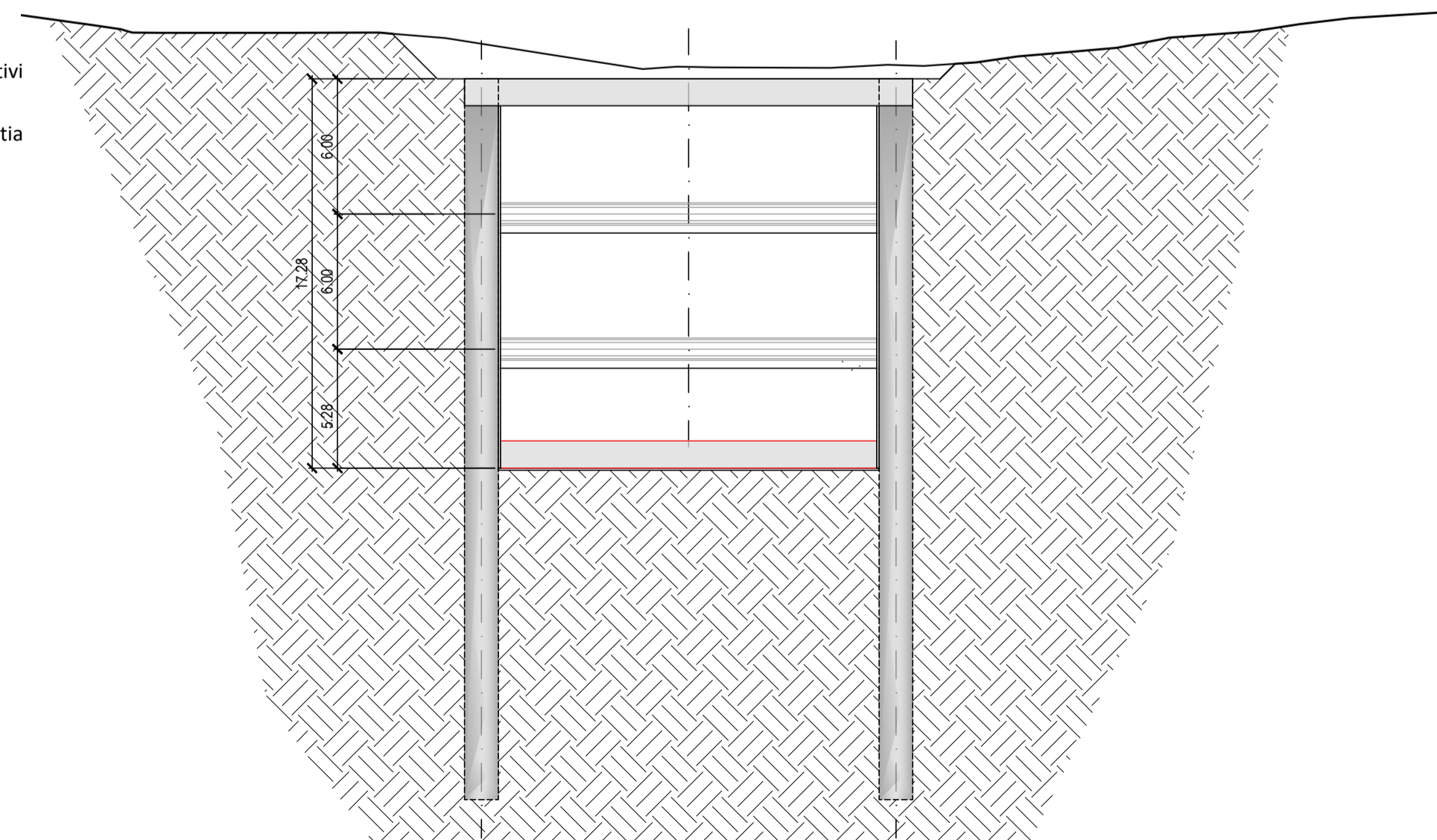
SCALA 1:250



- Posa del sistema di impermeabilizzazione e dei relativi strati di supporto.
- Inghisaggio delle armature di collegamento con la paratia di pali e realizzazione soletta di base in c.a.

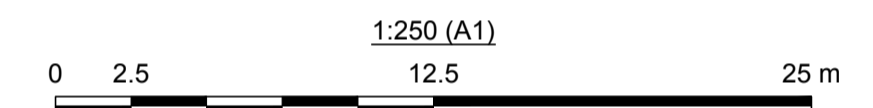
FASE 6 - Realizzazione soletta di base

SCALA 1:250



Nota:

- L'avvio del cantiere per la costruzione della Galleria Artificiale è subordinato al completamento dell'intervento di drenaggio dei pozzi drenanti ubicati a monte della GA. Nessun scavo potrà essere iniziato senza aver previamente verificato l'efficienza dei pozzi e l'effettivo abbassamento della falda.
1. L'accesso allo scavo, la movimentazione del materiale e la rimozione del terreno avverranno attraverso l'asola ricavata nella soletta di copertura e la rampa del tunnel di servizio.
  2. L'esecuzione dei dreni sub orizzontali potrà avvenire secondo due modalità a seconda della scelta dell'impresa:
    - Realizzazione durante lo scavo man mano dell'approfondimento. In questo caso, i tubi drenanti rimarranno chiusi fino al completamento dello scavo. Una volta realizzato il collegamento con la galleria naturale, le acque potranno essere direttamente evacuate a gravità verso l'imbocco Sud.
    - Realizzazione delle perforazioni a scavo completato, prima del getto delle controfondere. Il primo e secondo livello di dreni potranno essere realizzati appena gettato la soletta di base, mentre il terzo e quarto livello saranno realizzati a partire dalla soletta intermedia.



 <b>GRUPPO FS ITALIANE</b>		Direzione Progettazione e Realizzazione Lavori	
VARIANTE ALLA S.S. 1 "VIA AURELIA" Viabilità di accesso all'hub portuale di La Spezia Lavori di costruzione della variante alla S.S. 1 Via Aurelia - 3°Lotto 2° Stralcio Funzionale B dallo Svincolo di Buon Viaggio allo Svincolo di San Venerio <b>COMPLETAMENTO</b>			
PRECEDENTI LIVELLI DI PROGETTAZIONE DELL'APPALTO INTEGRATO ORIGINALE PD n°1861 del 09/07/03 aggiornato al 10/12/08 - Delibera CIPE n°60 del 02/04/08 PE n° 103 del 14/07/2011 - D.A. CDG-103321-P del 20/07/11 PVT n°112 del 21/01/16 aggiornata al 28/10/16 - D.A. CDG-92950-P del 21/02/17 Progetto Esecutivo Cantierabile Opere da Completare			
<b>PROGETTO ESECUTIVO</b>			cod. GE266
PROGETTAZIONE: <b>ANAS - DIREZIONE PROGETTAZIONE E REALIZZAZIONE LAVORI</b>			
PROGETTISTA: Dott. Ing. Antonio Scalamanfrè Ordine Ing. di Frosinone n. 1063			
IL GEOLOGO Dott. Geol. Flavio Capozucca Ordine Geol. del Lazio n. 1599			
COORDINATORE DELLA SICUREZZA IN FASE DI PROGETTAZIONE Geom. Emiliano Paiella			
VISTO IL RESPONSABILE DEL PROCEDIMENTO Dott. Ing. Fabrizio Cardone			
PROTOCOLLO	DATA		
<b>OPERE MAGGIORI</b> GALLERIA FELETTINO I GALLERIA ARTIFICIALE da pk 2+308 a pk 2+444 SEZIONE - FASI ESECUTIVE 2/3			
CODICE PROGETTO PROGETTO: <b>D P G E 0 2 6 6</b> LIV. PROC.: <b>E 2 0</b>		NOME FILE T00GA01OSTSE02A.dwg	
CODICE ELAB.: <b>T 0 0 G A 0 1 O S T S E 0 2</b>		REVISIONE <b>A</b>	SCALA 1:250
D			
C			
B			
A	Emissione	Luglio 2020	Ing. Ing. Ing.
REV.	DESCRIZIONE	DATA	REDATTO VERIFICATO APPROVATO