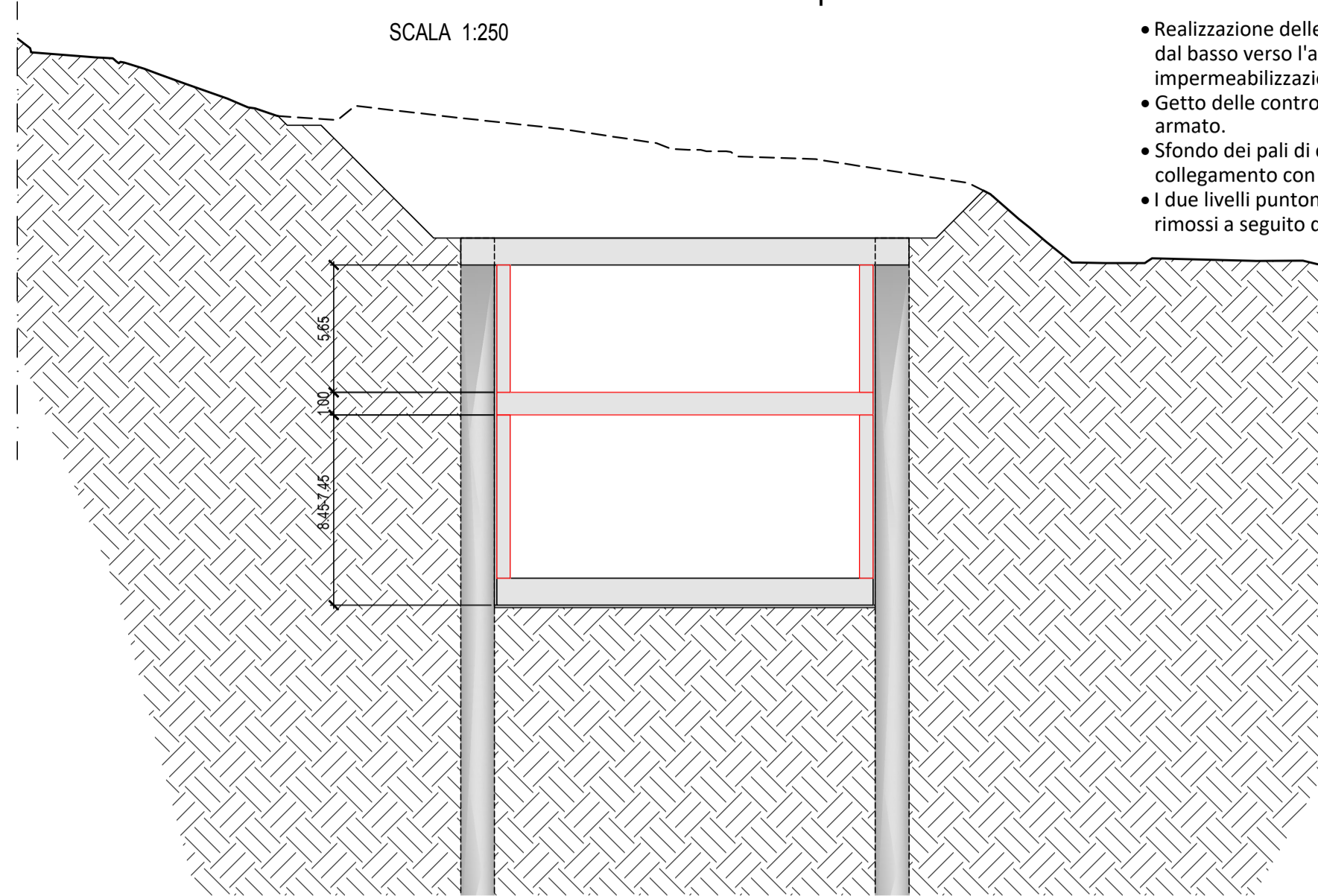


SEZIONE TIPO 1

FASE 7 - Realizzazione contropareti e soletta intermedia

SCALA 1:250

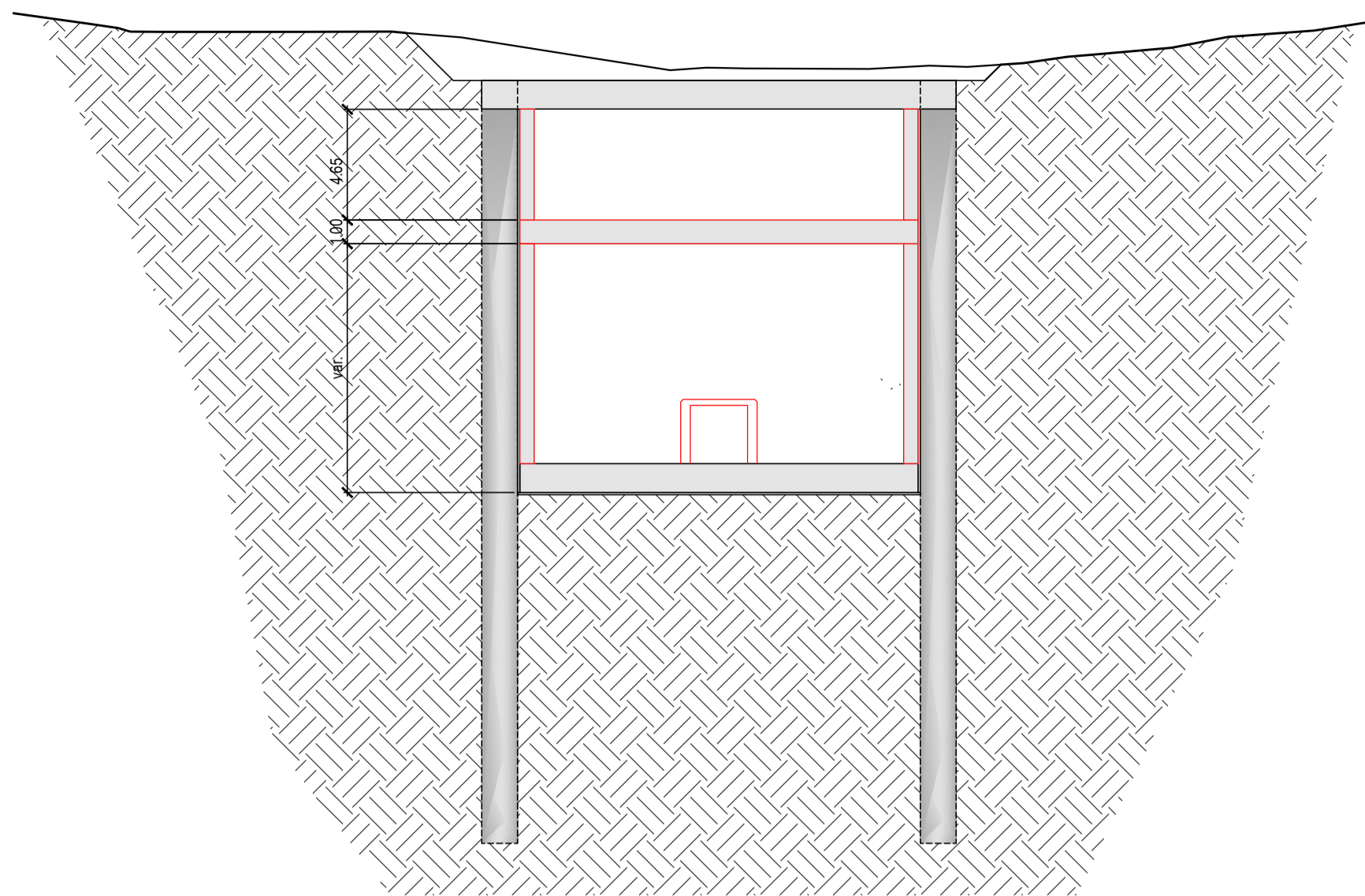
- Realizzazione delle strutture definitive dell'opera procedendo dal basso verso l'alto, previa posa del sistema di impermeabilizzazione e dei relativi strati di supporto.
- Getto delle contropareti e soletta intermedia in calcestruzzo armato.
- Sfondo dei pali di chiusura alle estremità della GA per il collegamento con i tratti di GN precedente e successivo.
- I due livelli puntoni metallici di contrasto devono essere rimossi a seguito dell'esecuzione della soletta intermedia.



SEZIONE TIPO 2

FASE 7 - Realizzazione contropareti, soletta intermedia e cunicolo di fuga

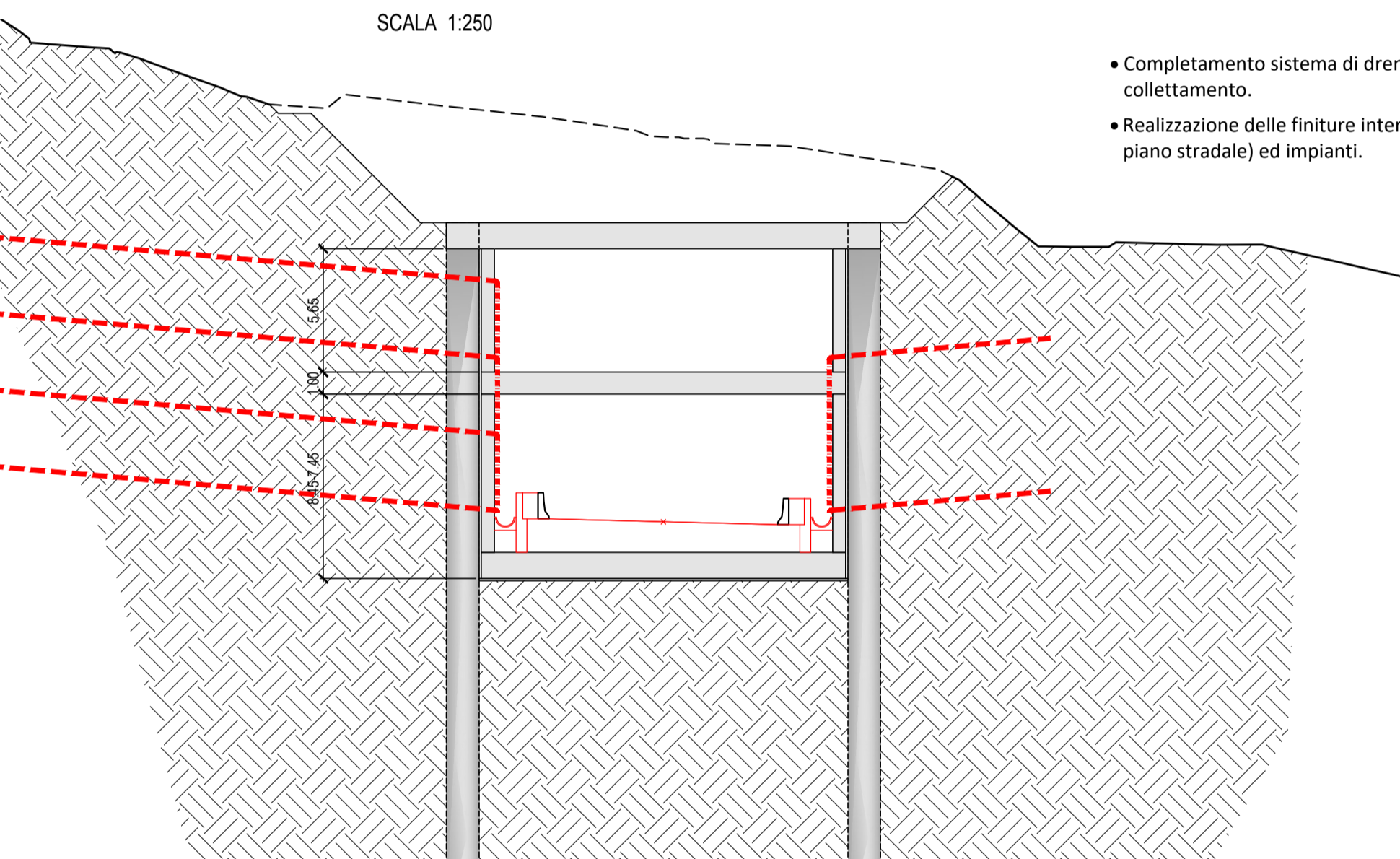
SCALA 1:250



FASE 8 - Realizzazione finiture interne e impletazione sistema di drenaggio

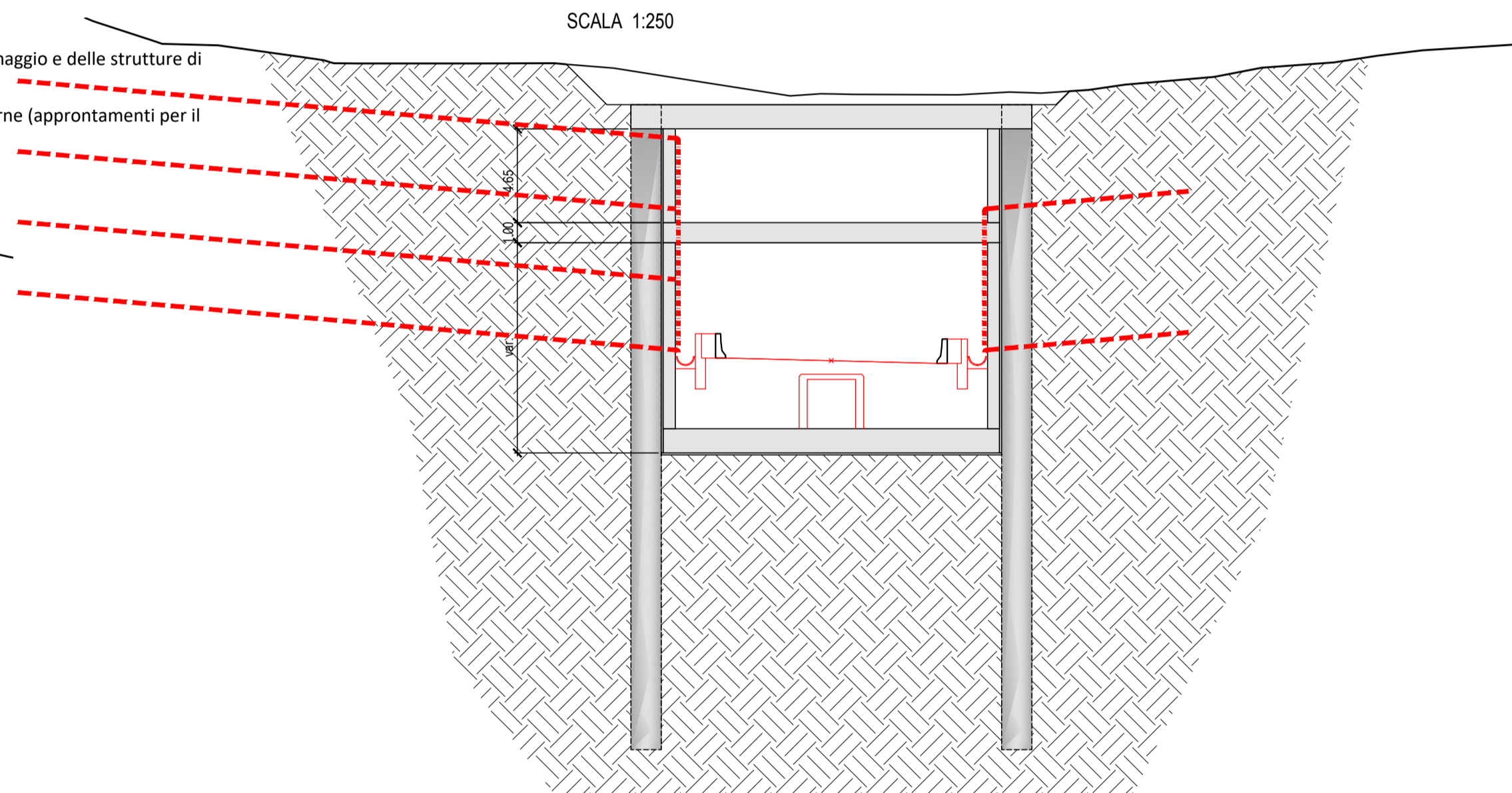
SCALA 1:250

- Completamento sistema di drenaggio e delle strutture di collettamento.
- Realizzazione delle finiture interne (approntamenti per il piano stradale) ed impianti.



FASE 8 - Realizzazione finiture interne e impletazione sistema di drenaggio

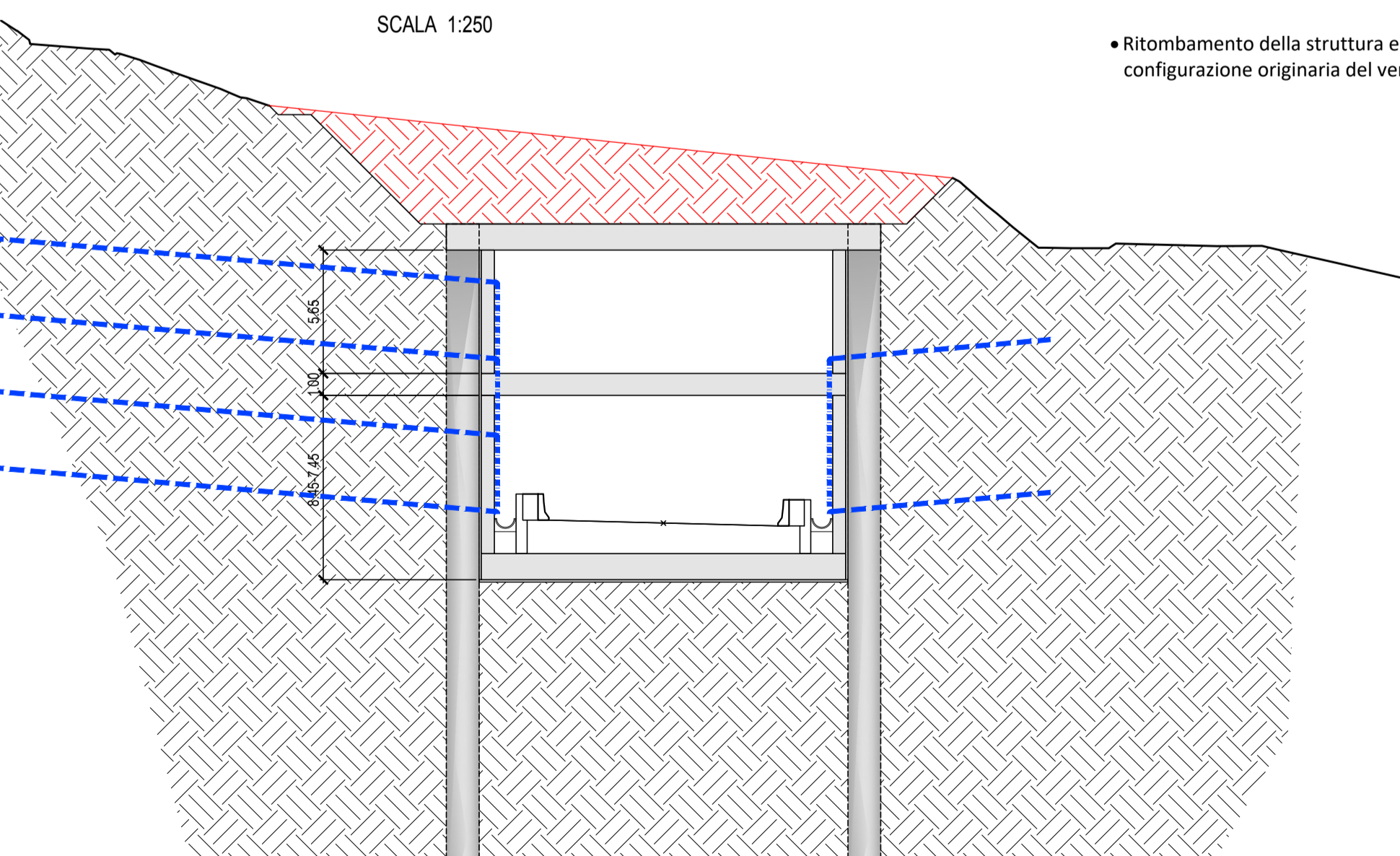
SCALA 1:250



FASE 9 - Ritombamento

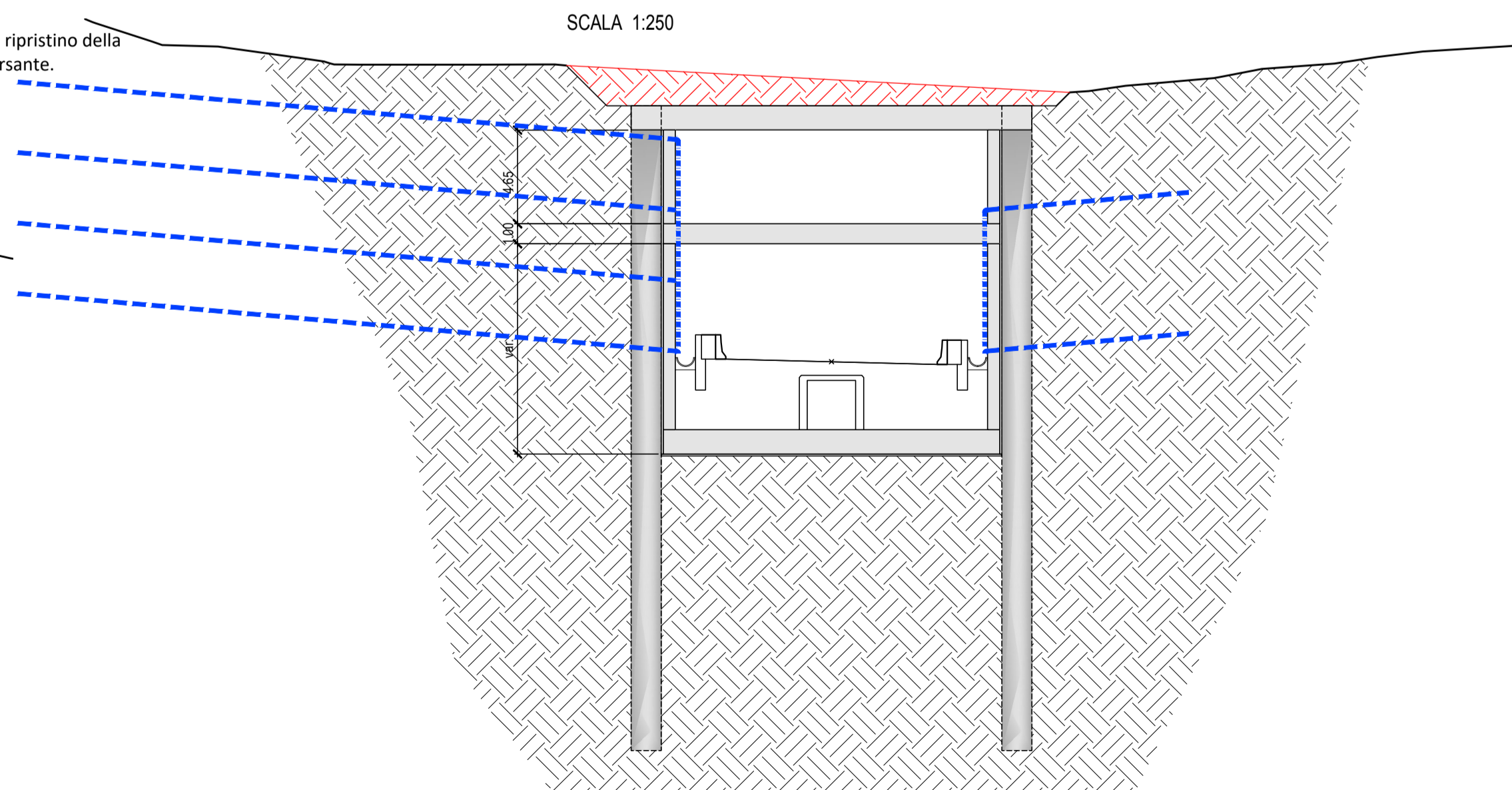
SCALA 1:250

- Ritombamento della struttura e ripristino della configurazione originaria del versante.



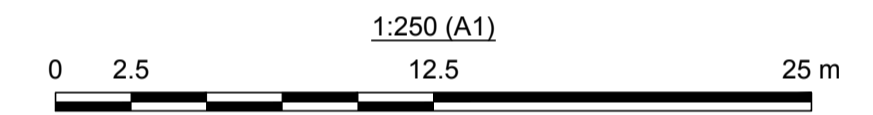
FASE 9 - Ritombamento

SCALA 1:250



Nota:

- L'avvio del cantiere per la costruzione della Galleria Artificiale è subordinato al completamento dell'intervento di drenaggio dei pozzi drenanti ubicati a monte della GA. Nessun scavo potrà essere iniziato senza aver previamente verificato l'efficienza dei pozzi e l'effettivo abbassamento della falda.
1. L'accesso allo scavo, la movimentazione del materiale e la rimozione del terreno avverranno attraverso l'asola ricavata nella soletta di copertura e la rampa del tunnel di servizio.
  2. L'esecuzione dei dreni sub orizzontali potrà avvenire secondo due modalità a seconda della scelta dell'impresa:
    - Realizzazione durante lo scavo man mano dell'approfondimento. In questo caso, i tubi drenanti rimarranno chiusi fino al completamento dello scavo. Una volta realizzato il collegamento con la galleria naturale, le acque potranno essere direttamente evacuate a gravità verso l'imbocco Sud.
    - Realizzazione delle perforazioni a scavo completato, prima del getto delle contropareti. Il primo e secondo livello di dreni potranno essere realizzati appena gettata la soletta di base, mentre il terzo e quarto livello saranno realizzati a partire dalla soletta intermedia.





**Direzione Progettazione e Realizzazione Lavori**

**VARIANTE ALLA S.S. 1 "VIA AURELIA"**  
 Viabilità di accesso all'hub portuale di La Spezia  
 Lavori di costruzione della variante alla S.S. 1 Via Aurelia - 3°Lotto  
**2° Stralcio Funzionale B dallo Svincolo di Buon Viaggio allo Svincolo di San Venerio**  
**COMPLETAMENTO**

PRECEDENTI LIVELLI DI PROGETTAZIONE DELL'APPALTO INTEGRATO ORIGINALE

PD n°1861 del 09/07/03 aggiornato al 10/12/08 - Delibera CIPE n°60 del 02/04/08  
 PE n° 103 del 14/07/2011 - D.A. CDG-103321-P del 20/07/11  
 PVT n°112 del 21/01/16 aggiornata al 28/10/16 - D.A. CDG-92950-P del 21/02/17  
 Progetto Esecutivo Cantierabile Opere da Completare

PROGETTO ESECUTIVO	cod. GE266
--------------------	------------

PROGETTAZIONE: **ANAS - DIREZIONE PROGETTAZIONE E REALIZZAZIONE LAVORI**

PROGETTISTA: Dott. Ing. Antonio Scalamanfrè Ordine Ing. di Frasimone n. 1063	
IL GEOLOGO Dott. Geol. Flavio Capozucca Ordine Geol. del Lazio n. 1599	
COORDINATORE DELLA SICUREZZA IN FASE DI PROGETTAZIONE Geom. Emiliano Paiella	
VISTO IL RESPONSABILE DEL PROCEDIMENTO Dott. Ing. Fabrizio Cardone	
PROTOCOLLO	DATA

OPERE MAGGIORI

GALLERIA FELETTINO I

GALLERIA ARTIFICIALE da pk 2+308 a pk 2+444

SEZIONE - FASI ESECUTIVE

3/3

CODICE PROGETTO		NOME FILE		REVISIONE	SCALA
PROGETTO	LIV. PROC.	T00GA01OSTSE03A.dwg		A	1:250
D P G E 0 2 6 6		E 2 0		CODICE ELAB. T 0 0 G A 0 1 O S T S E 0 3	
D					
C					
B					
A	Emissione	Luglio 2020	Ing.	Ing.	Ing.
REV.	DESCRIZIONE	DATA	REDATTO	VERIFICATO	APPROVATO