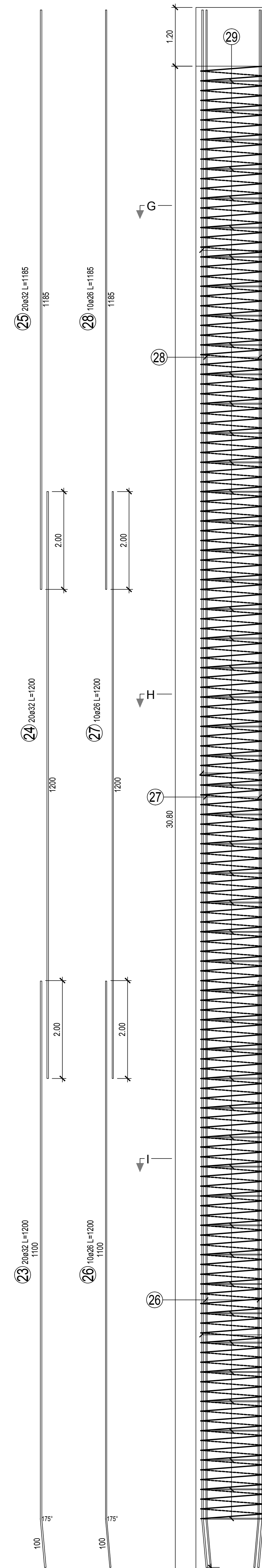
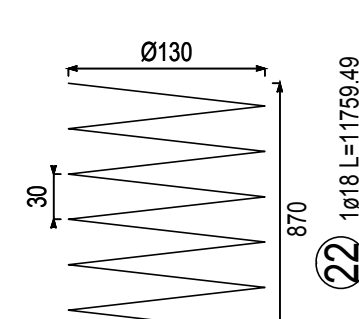
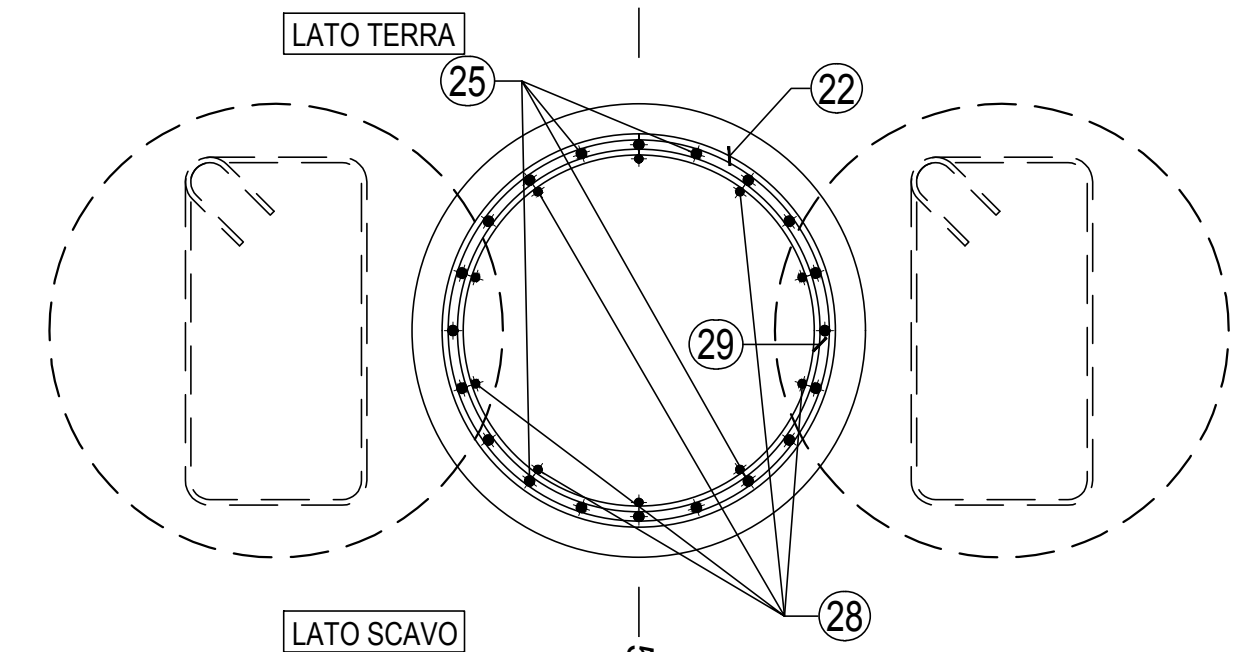


PALI PRIMARI A MONTE

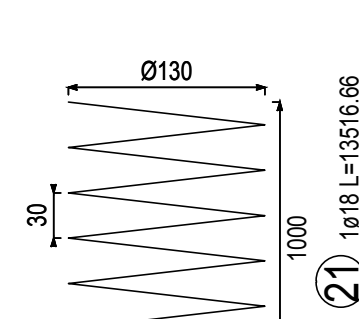
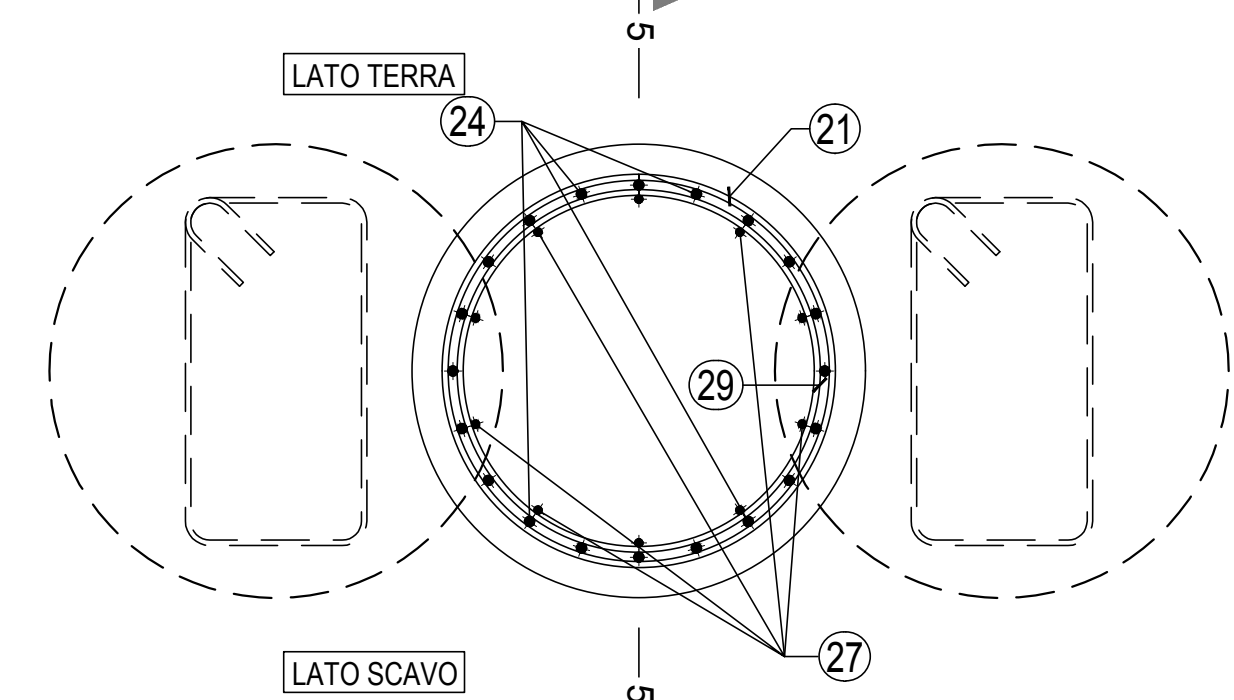
SEZIONE 5-5
SCALA 1:50



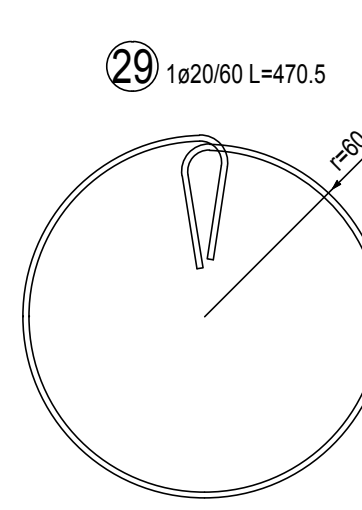
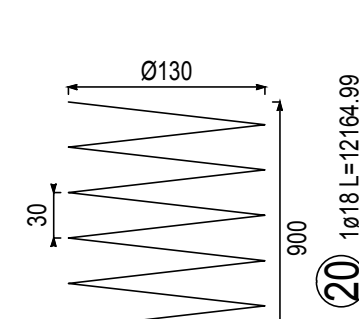
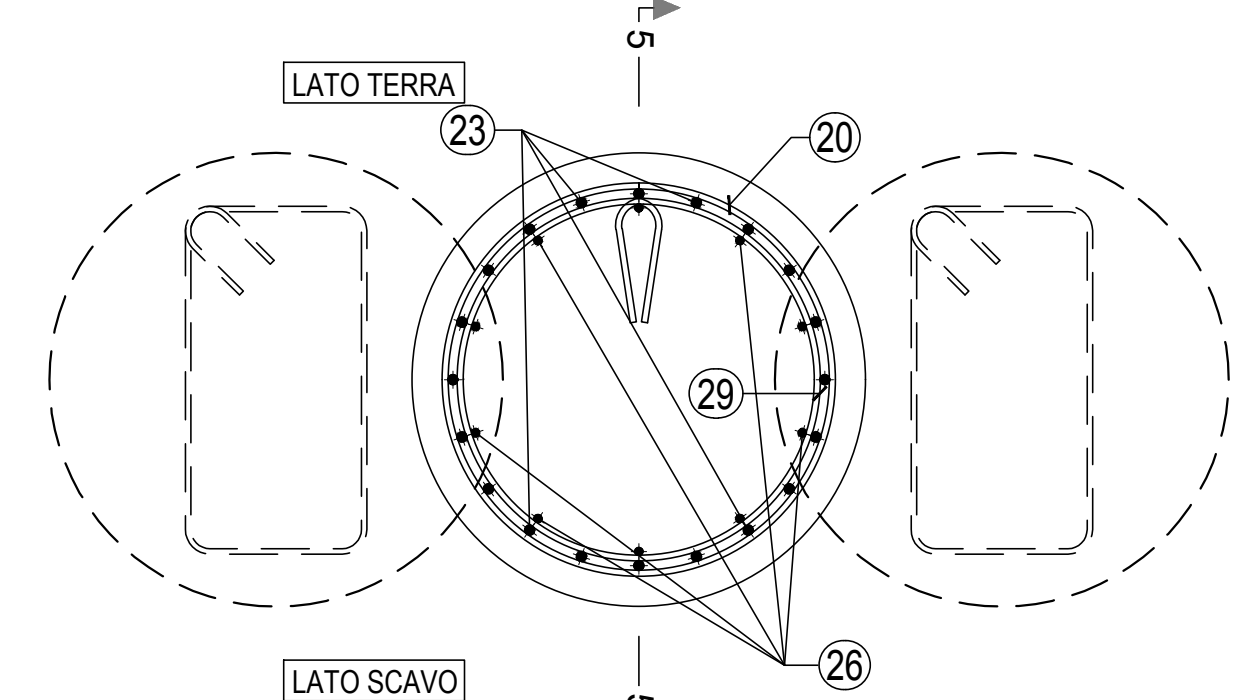
SEZIONE G-G
SCALA 1:25



SEZIONE H-H
SCALA 1:25



SEZIONE I-I
SCALA 1:25

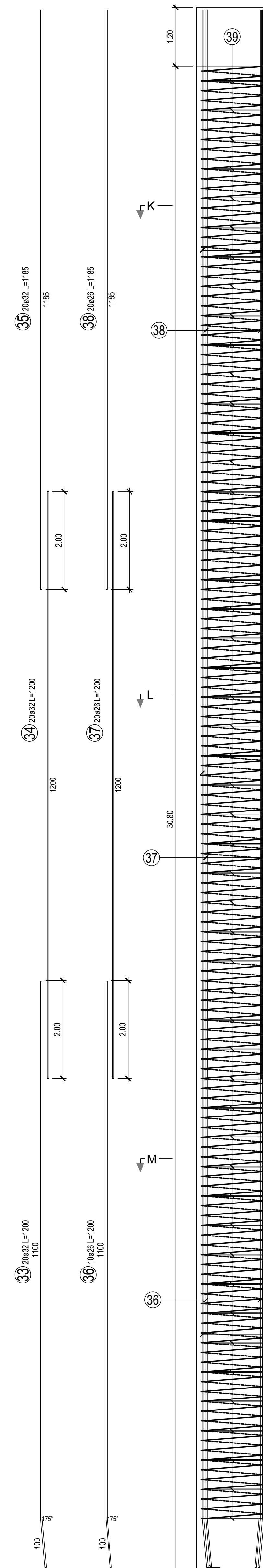


REPERE	N. PIECES	ø [mm]	ESP. [cm]	LONG. [cm]	L. TOTAL [m]	POIDS [kg]	FORME (misure al filo esterno)
20	1	18		12165	121.65	243.06	
21	1	18		13517	135.17	270.06	
22	1	18		11759	117.59	234.95	
23	20	32		1200	239.90	1514.49	
24	20	32		1200	240.00	1515.12	
25	20	32		1185	237.00	1496.18	
26	10	26		1200	119.95	499.95	
27	10	26		1200	120.00	500.16	
28	10	26		1185	118.50	493.91	
29	50	20	60	471	235.25	580.13	

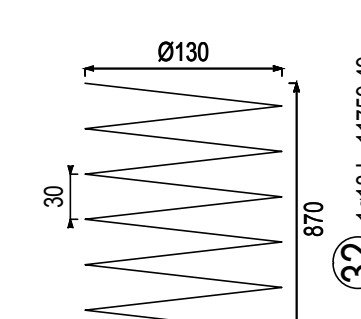
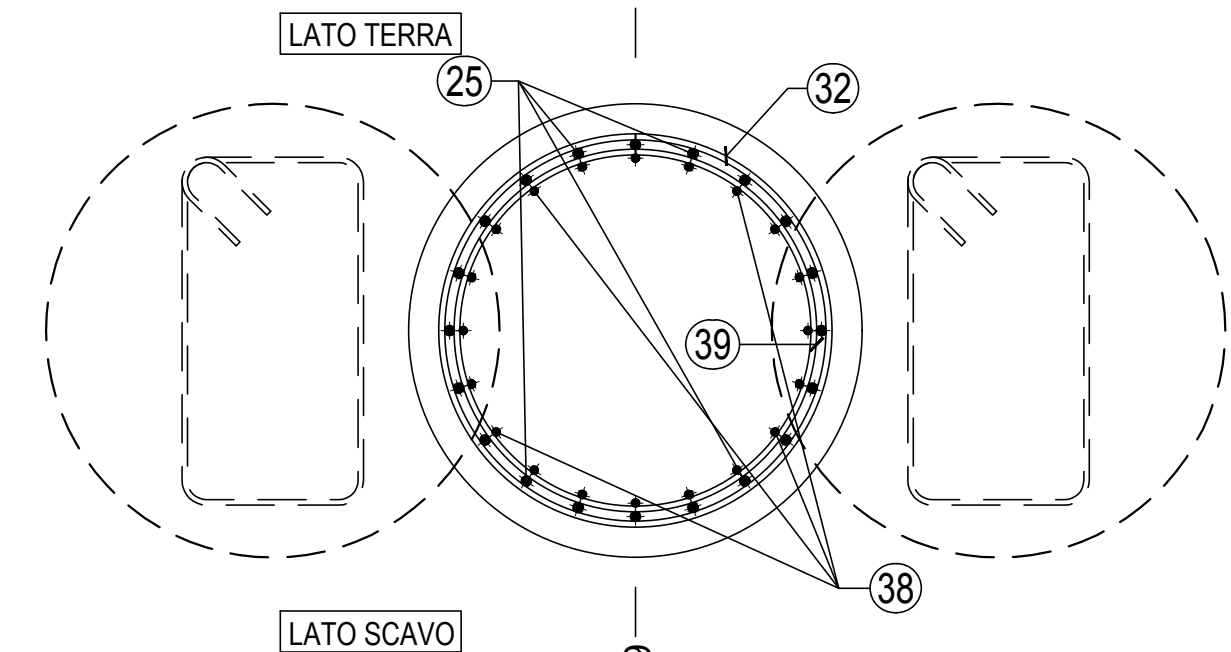
PESO TOT. Kg: 7348.01

PALI PRIMARI A VALLE

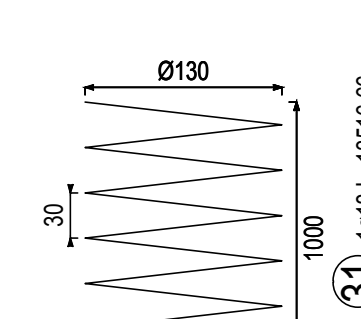
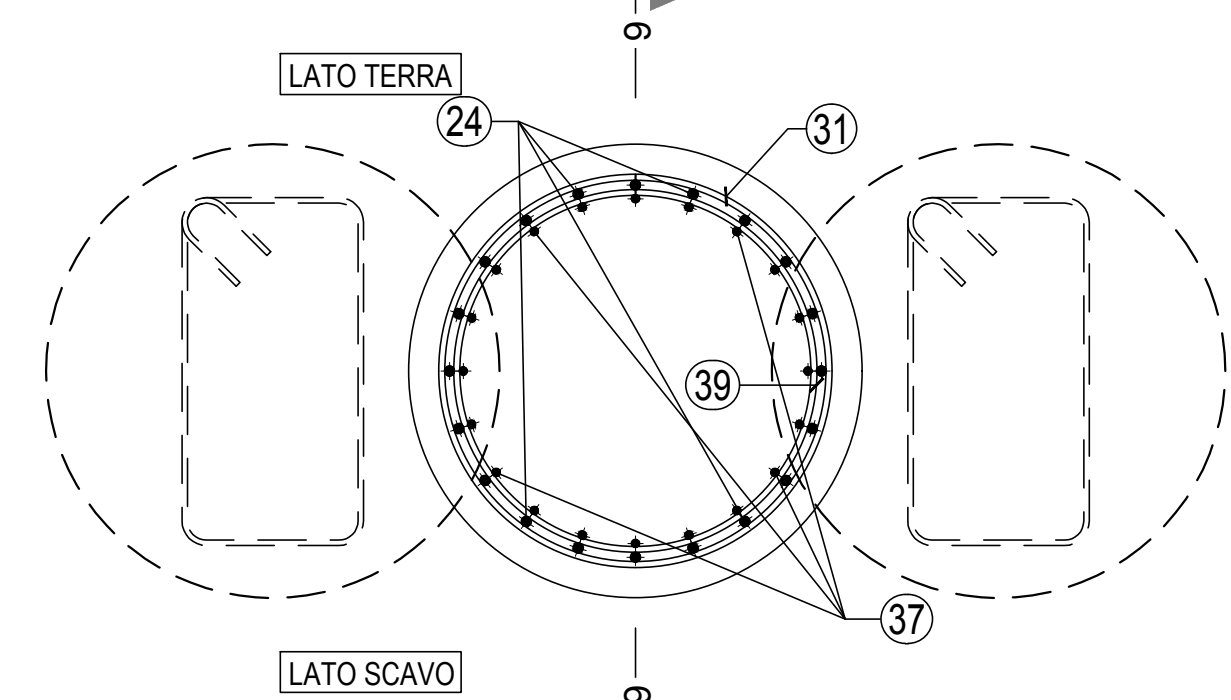
SEZIONE 6-6
SCALA 1:50



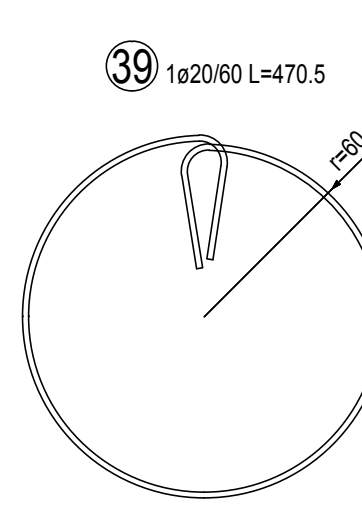
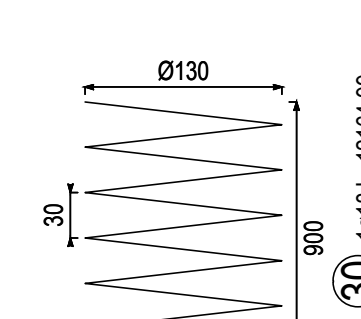
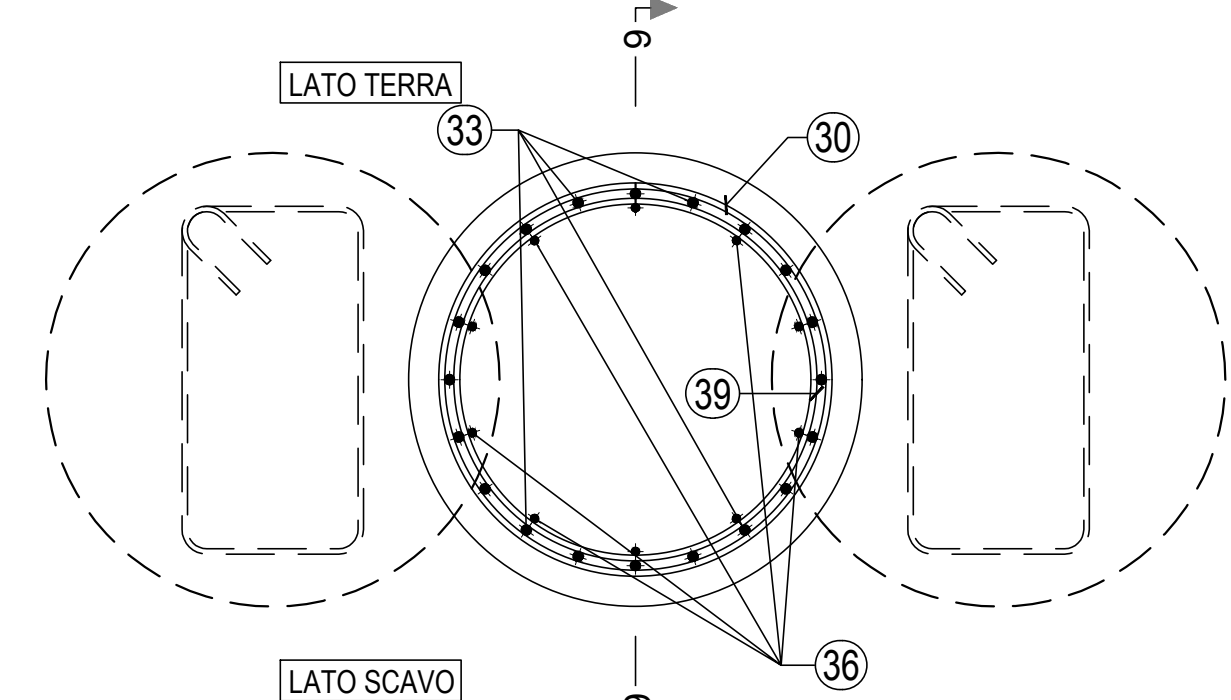
SEZIONE K-K
SCALA 1:25



SEZIONE L-L
SCALA 1:25



SEZIONE M-M
SCALA 1:25

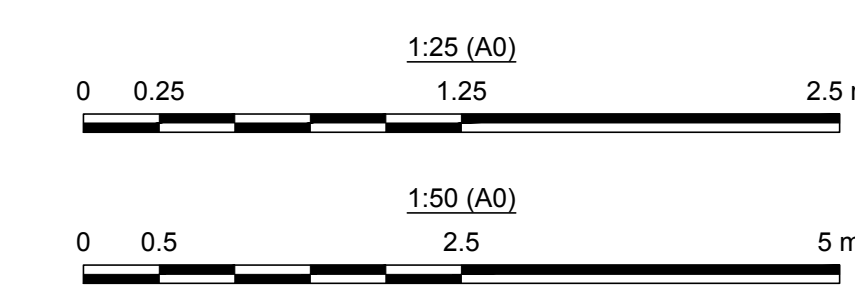


REPERE	N. PIECES	ø [mm]	ESP. [cm]	LONG. [cm]	L. TOTAL [m]	POIDS [kg]	FORME (misure al filo esterno)
30	1	18		12165	121.65	243.06	
31	1	18		13517	135.17	270.06	
32	1	18		11759	117.59	234.95	
33	20	32		1200	239.90	1514.49	
34	20	32		1200	240.00	1515.12	
35	20	32		1185	237.00	1496.18	
36	10	26		1200	119.95	499.95	
37	20	26		1200	240.00	1000.32	
38	20	26		1185	237.00	987.82	
39	50	20	60	471	235.25	580.13	

PESO TOT. Kg: 8342.08

CARATTERISTICHE DEI MATERIALI	
CALCESTRUZZO PER SOLETTE	
- Classe di resistenza (f _{ck,cil} /R _{ck}):	C 28/35
- Classe di esposizione:	XC2
- Classe di consistenza:	S4 (SLUMP IN mm 160-210)
- Cemento:	32,5R secondo UNI EN 197-1
- Rapporto acqua cemento:	0,40
- Caricatura minima di cemento:	280 kg/mc
- Diametro max. inerti:	20 mm
- Copertura minima:	30 mm
Conforme alla norma UNI EN 206-1 e alle Istruzioni UNI 11104	
CALCESTRUZZO PER PALI SECANTI	
- Classe di resistenza (f _{ck,cil} /R _{ck}):	C 35/45
- Classe di esposizione:	XC2
- Classe di consistenza:	SCC
- Cemento:	32,5R secondo UNI EN 197-1
- Rapporto acqua cemento:	0,45
- Caricatura minima di cemento:	375 kg/mc
- Diametro max. inerti:	16 mm
- Copertura minima:	75 mm
Conforme alla norma UNI EN 206-1 e alle Istruzioni UNI 11104	
ALTRI CALCESTRUZZI	
- Cla. magro:	C 12/15
Conforme alla norma UNI EN 206-1 e alle Istruzioni UNI 11104	
ACCIAIO PER C.A. E RETE ELETTROSALDATA	
- Tipo:	B 450 C
- Resistenza caratteristica a snervamento:	f _{yk} >= 450 MPa
- Resistenza caratteristica a rottura:	f _{tk} >= 540 MPa
BARRE IN GFRP	
- Tipo:	DURGLASS
- Resistenza caratteristica a rottura:	f _{tk} >= 850 MPa
ACCIAIO PER PIASTRE	
- Tipo:	S 355
- Resistenza caratteristica a snervamento:	f _{yk} >= 355 MPa
- Resistenza caratteristica a rottura:	f _{tk} >= 510 MPa

DRENI	
DRENI SUBORIZZONTALI ESEGUITI CON TECNICA TRADIZIONALE	
- Perforazioni:	ø > 132mm
- Tubo in PVC con rigature microfessurate:	ø >= 114mm, sp=5,4mm
- Rivestimento tubo con INI:	
- Inclinazione sull'orizzonte:	α >= 5°



anas GRUPPO FS ITALIANE
Direzione Progettazione e Realizzazione Lavori

VARIANTE ALLA S.S. 1 "VIA AURELIA"
Viabilità di accesso all'hub portuale di La Spezia
Lavori di costruzione della variante alla S.S. 1 Via Aurelia - 3° Lotto
2° Stralcio Funzionale B dallo Svincolo di Buon Viaggio allo Svincolo di San Venerio
COMPLETAMENTO

PRECEDENTI LIVELLI DI PROGETTAZIONE DELL'APPALTO INTEGRATO ORIGINALE
PD n°1861 del 09/07/03 aggiornato al 10/12/08 - Delibera CIPE n°60 del 02/04/08
PE n° 103 del 14/07/2011 - D.A. CDG-103321-P del 20/07/11
PVT n°112 del 21/01/16 aggiornata al 28/10/16 - D.A. CDG-92950-P del 21/02/17
Progetto Esecutivo Cantierabile Opere da Completare

PROGETTO ESECUTIVO cod. GE266

PROGETTAZIONE: **ANAS - DIREZIONE PROGETTAZIONE E REALIZZAZIONE LAVORI**

PROGETTISTA:
Dott. Ing. Antonio Scalamandrà
Ordine Ing. di Frazione n. 1063

IL GEOLOGO:
Dott. Geol. Flavio Capovacca
Ordine Geol. del Lazio n. 1529

COORDINATORE DELLA SICUREZZA IN FASE DI PROGETTAZIONE:
Geom. Emiliano Pielato

VISTO IL RESPONSABILE DEL PROCEDIMENTO:
Dott. Ing. Fabrizio Candone

PROTOCOLLO DATA

OPERE MAGGIORI
GALLERIA FELETTINO I
GALLERIA ARTIFICIALE da pk 2+308 a pk 2+444
ARMATURA PALI
PALI SECONDARI

PROGETTO	LV. PROG.	NOME FILE	REVISIONE	SCALA
D		TOGGAD1OSTPPO2A.dwg		
C				
B				
A	Emissione			

PROGETTO: DPGE0266 E 20 CODICE ELAB: T00GA01OSTAR02 REVISIONE: A SCALA: 1:50-1:25

REV. DESCRIZIONE DATA REDATTO VERIFICATO APPROVATO