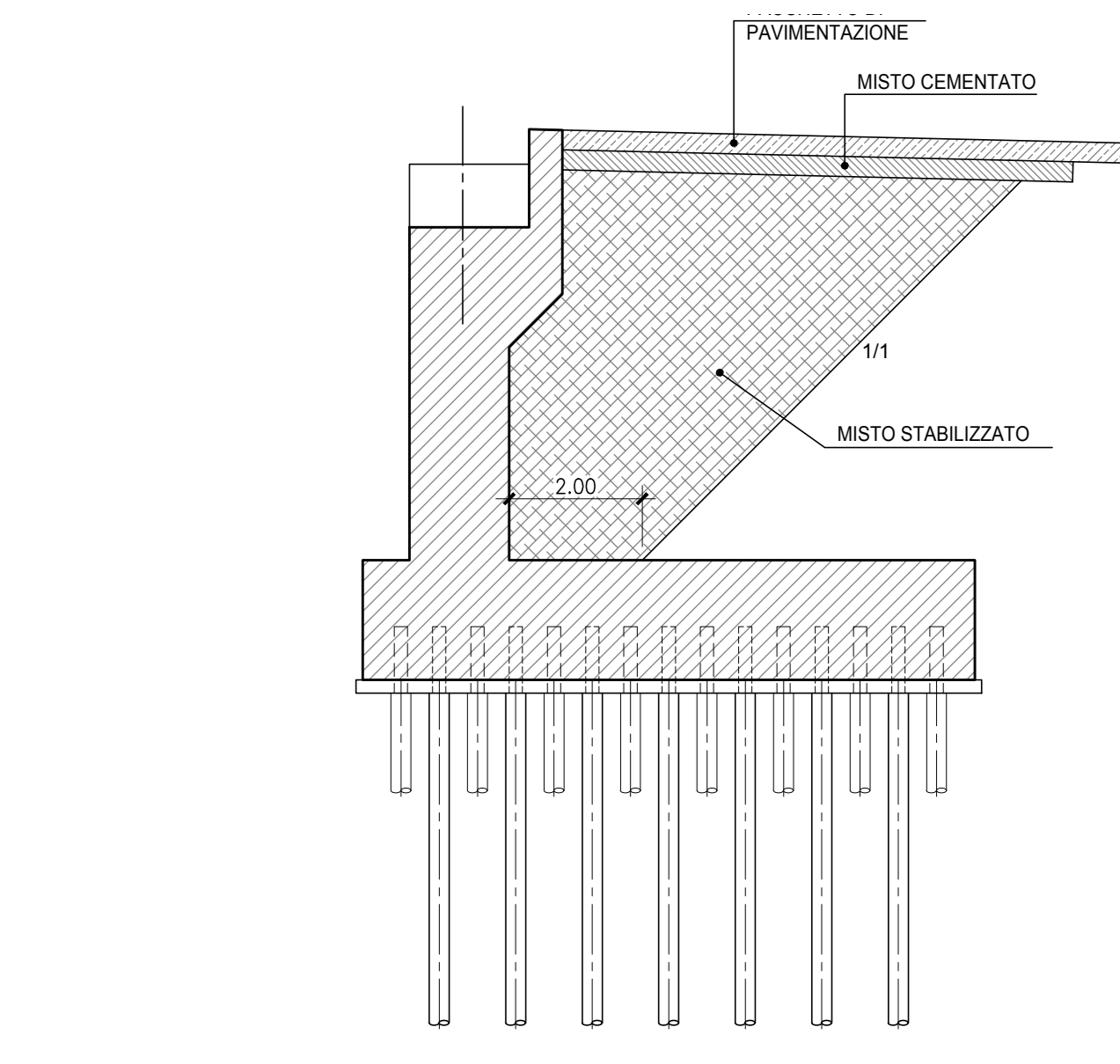
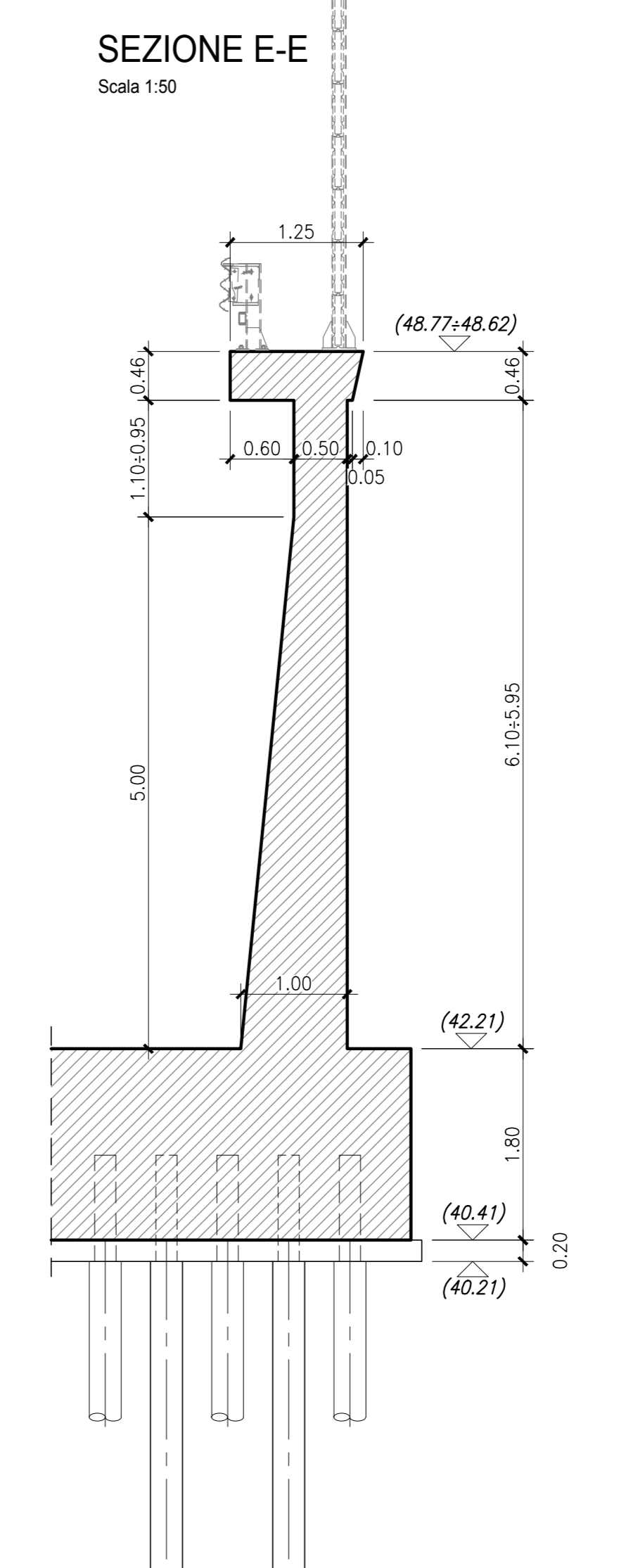
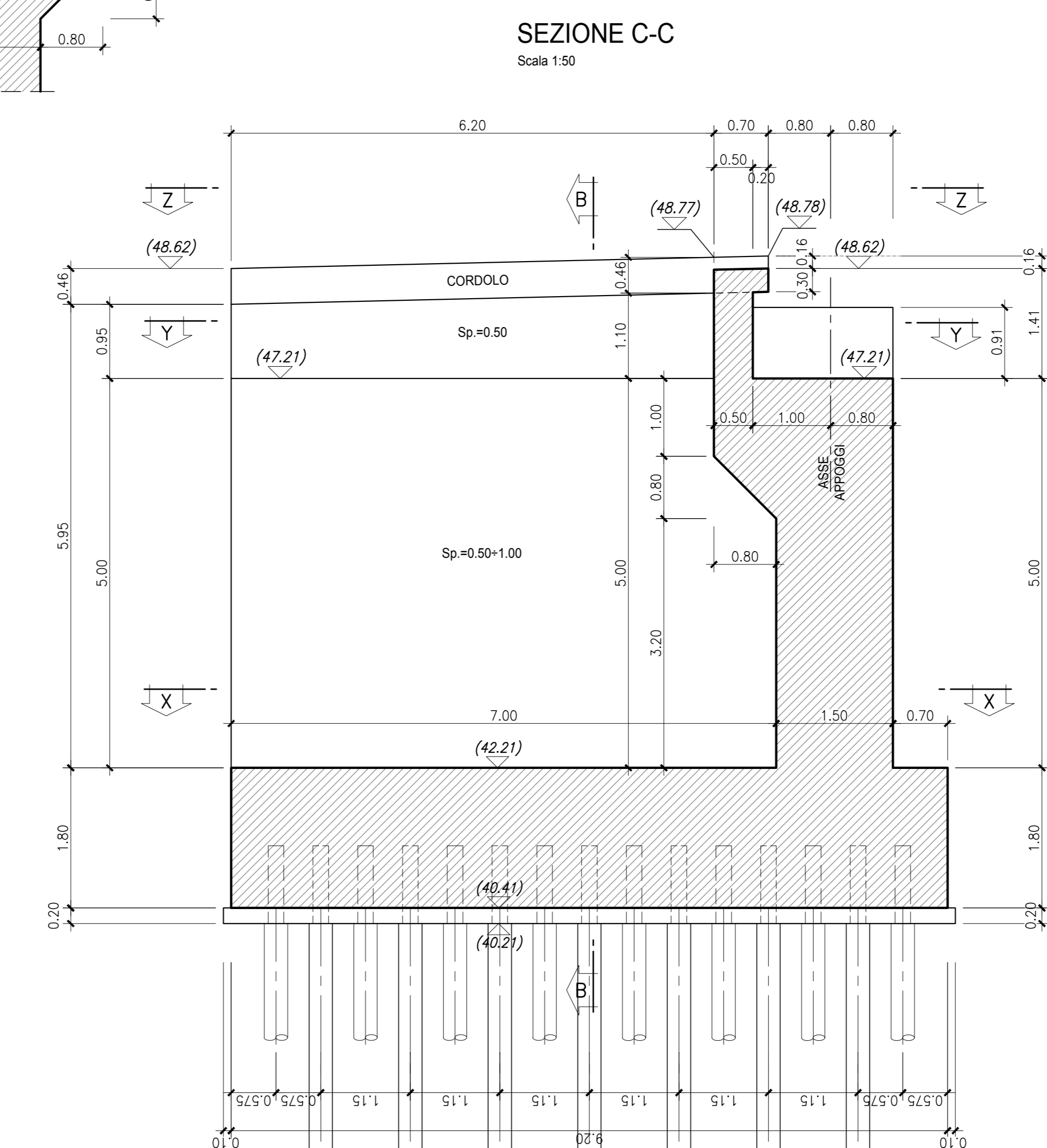
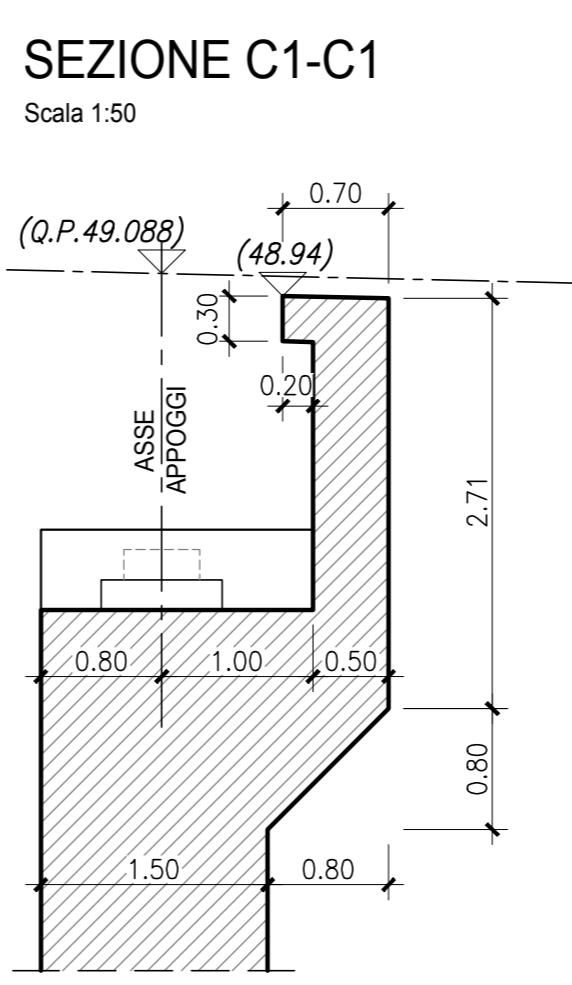
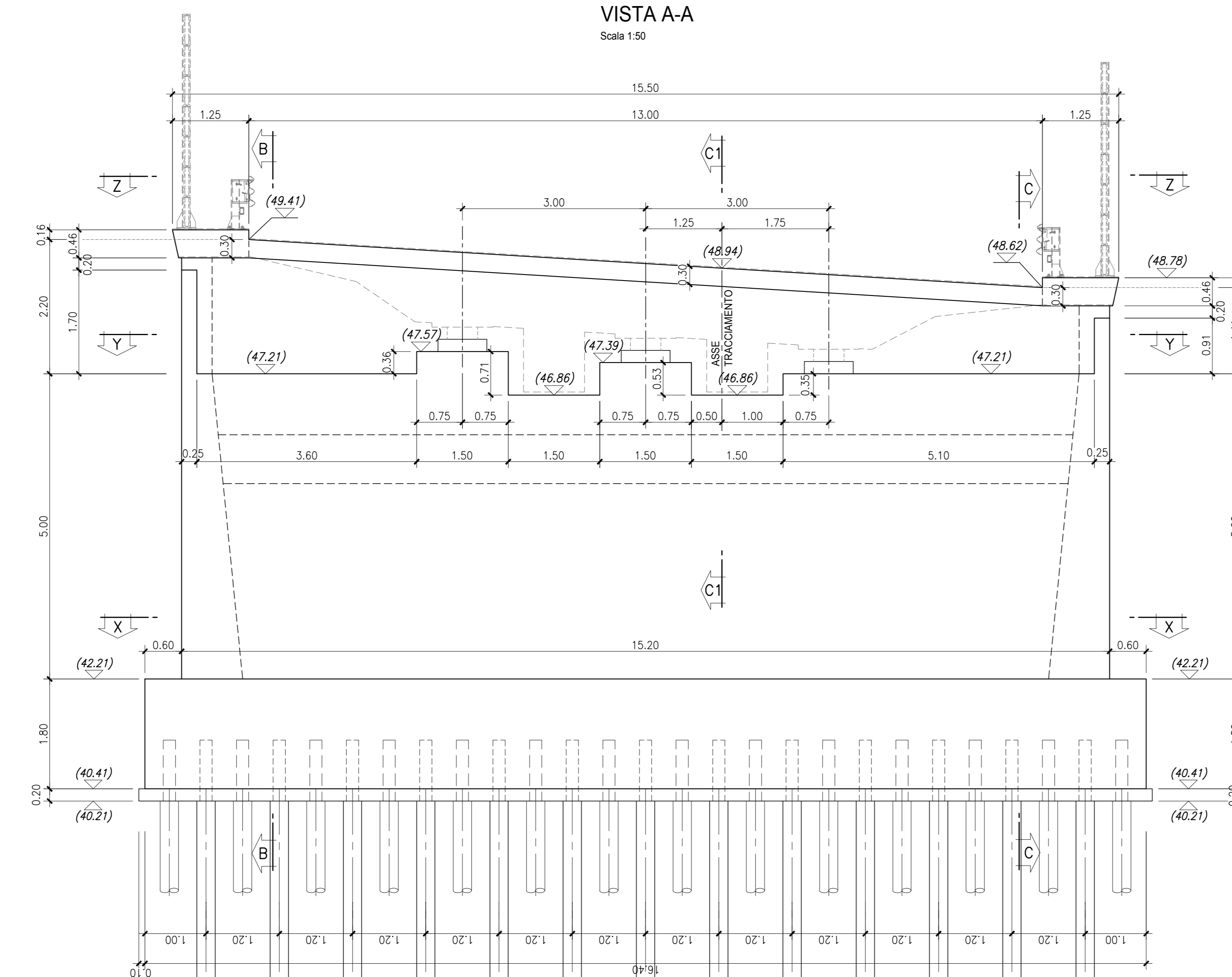
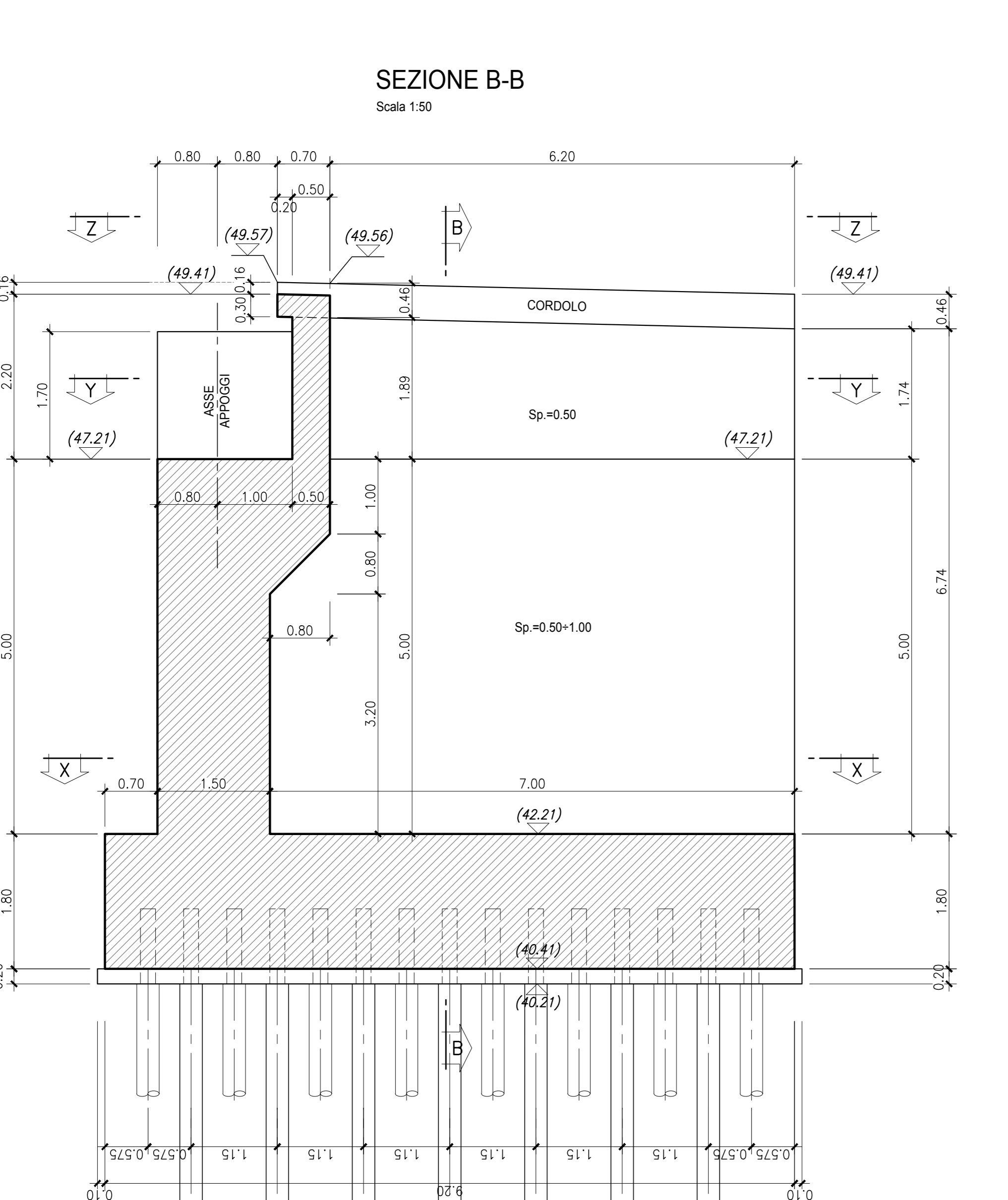
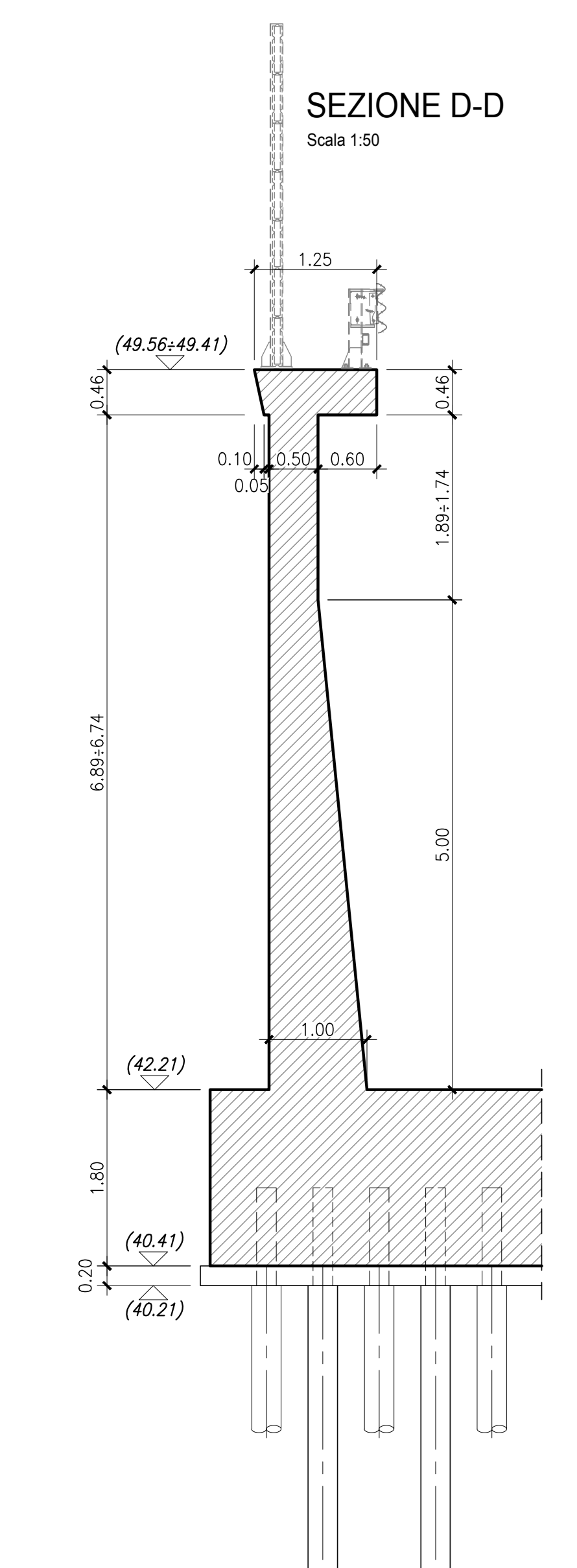
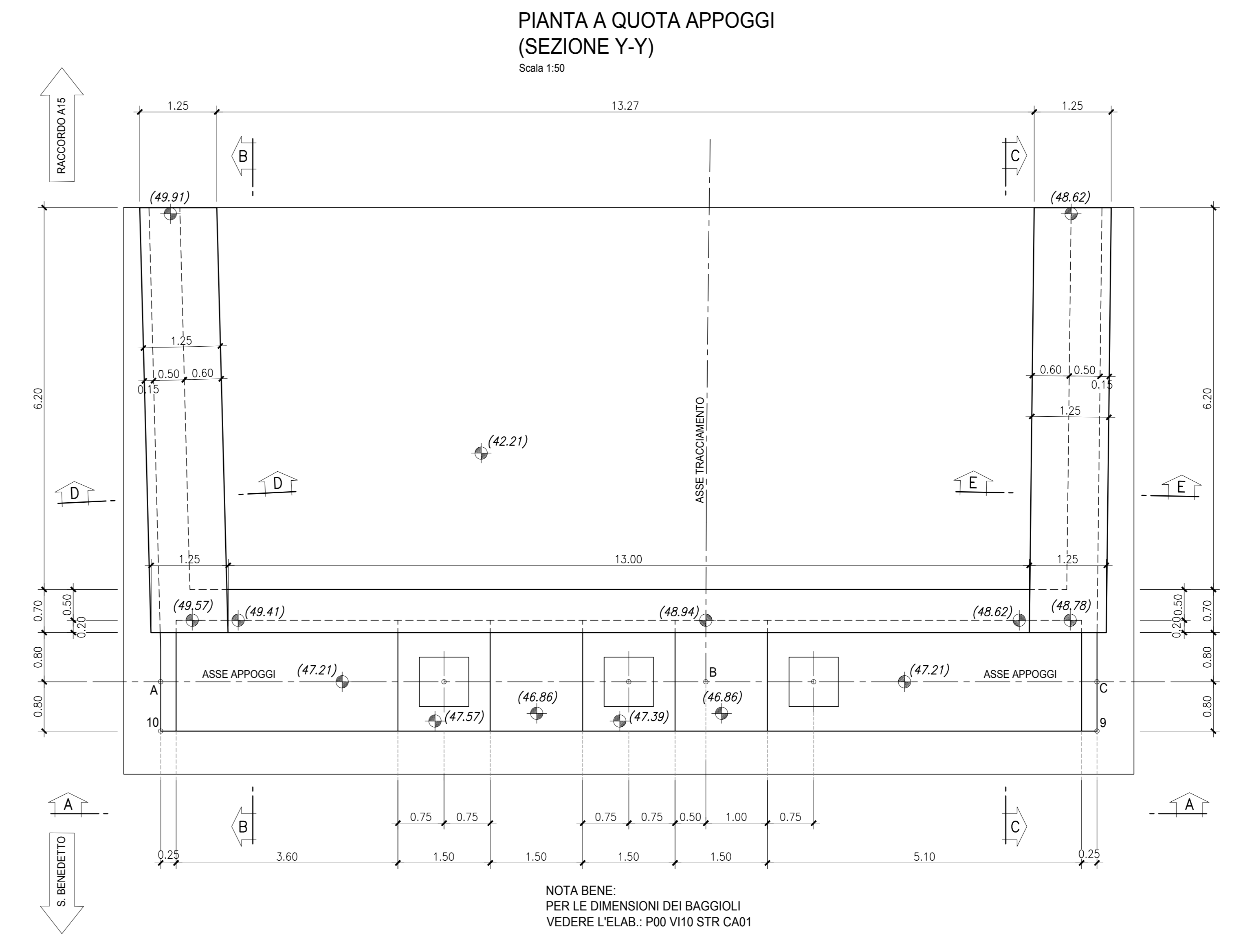
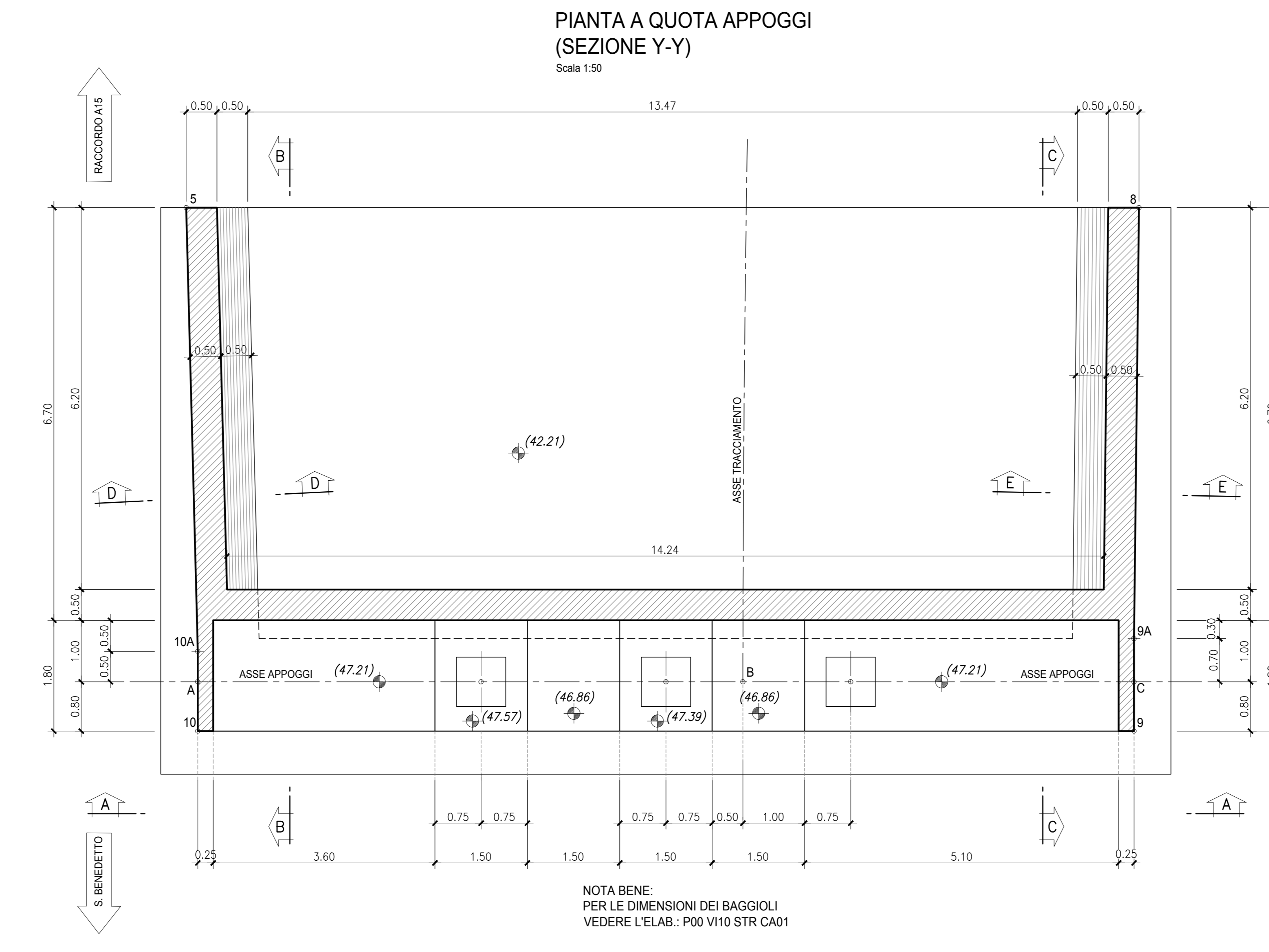
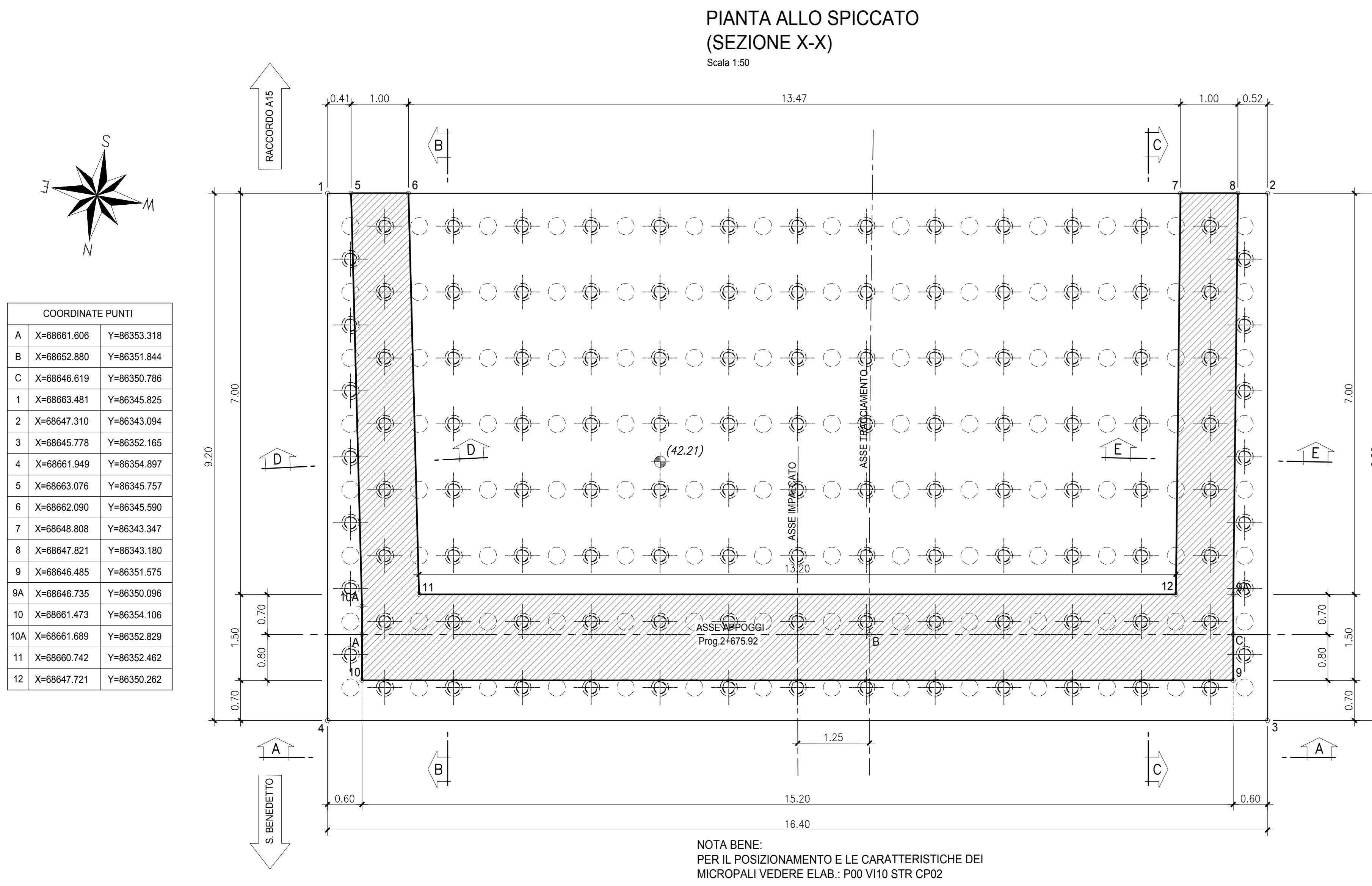


TUTTI I MATERIALI DEVONO ESSERE CONFORMI AL D.M. 14.01.2008

- CALCESTRUZZO MASO PER SOTTOPONDO
 - CONFORME ALLA EN 206-1:2006
 - CLASSE DI RESISTENZA MINIMA A COMPRESIONE: C 25/30
- CEMENTO ARMATO
 - FONDAZIONI PILE E SPALLE, PALI DI FONDAZIONE
 - A PRESTAZIONE GARANTITA CONFORME ALLA UNI EN 206-1:2006
 - CLASSE DI RESISTENZA MINIMA A COMPRESIONE: C 25/30
 - CLASSE DI CONSISTENZA SLUMP: S4
 - CLASSE DI ESPOSIZIONE: XC2(I)
 - DIMENSIONE MASSIMA DEGLI AGGREGATI: d_{max} 31
 - CLASSE DI CONTENUTO IN CLORURE: Cl 0,20
 - RAPPORTO A/C MAX: 0,60
 - CONTENUTO MINIMO DI CEMENTO 280 Kg/mc
 - COPRIFERRO: 60mm
 - ELEVAZIONI SPALLE E PILE
 - A PRESTAZIONE GARANTITA CONFORME ALLA UNI EN 206-1:2006
 - CLASSE DI RESISTENZA MINIMA A COMPRESIONE: C 25/30
 - CLASSE DI CONSISTENZA SLUMP: S4
 - CLASSE DI ESPOSIZIONE: XC2(I)
 - DIMENSIONE MASSIMA DEGLI AGGREGATI: d_{max} 31
 - CLASSE DI CONTENUTO IN CLORURE: Cl 0,20
 - RAPPORTO A/C MAX: 0,60
 - CONTENUTO MINIMO DI CEMENTO 280 Kg/mc
 - COPRIFERRO: 50mm
 - IMPALCATI A SOLETTE
 - A PRESTAZIONE GARANTITA CONFORME ALLA UNI EN 206-1:2006
 - CLASSE DI RESISTENZA MINIMA A COMPRESIONE: C 25/30
 - CLASSE DI CONSISTENZA SLUMP: S4
 - CLASSE DI ESPOSIZIONE: XC2(I)
 - DIMENSIONE MASSIMA DEGLI AGGREGATI: d_{max} 25
 - CLASSE DI CONTENUTO IN CLORURE: Cl 0,20
 - RAPPORTO A/C MAX: 0,50
 - CONTENUTO MINIMO DI CEMENTO 320 Kg/mc
 - CONTENUTO MINIMO DI ARIA 4%
 - COPRIFERRO: 30mm
- ACCIAIO DI ARMATURA
 - ARMATURA ORDINARIA: B450C AD ADERENZA MIGLIORATA
- CARPENTERIA METALLICA
 - ACCIAIO PER CARPENTERIA: S355J2G1W
 - ACCIAIO PER CONNETTORI: S373-3K DIN 17100
- BULLONE
 - VITE CLASSE 10.9 UNI EN ISO 898-1:2001
 - DADO CLASSE 10 UNI EN 20898-2:1994
 - ROSETTE ACCIAIO C50 UNI EN 10083-2:2006 TRIPRATTO E RINVENUTO HRC 32-40
 - PASTIGLIE ACCIAIO C50 UNI EN 10083-2:2006 TRIPRATTO E RINVENUTO HRC 32-40
 - TOLLERANZA FORD BULLONE: 0,3MM (COMPRESA TOLLERANZA VITE)
- I bulloni dovranno essere montati con una rosetta sotto la testa della vite ed una sotto i bulloni disposti verticalmente dovranno avere la testa rivolta verso l'alto.
- SALDATURE
 - PROCEDIMENTI SALDATURE UNI EN ISO 4063:2001
 - SIMBOLGIA SALDATURE UNI EN 22553



sanas GRUPPO FS ITALIANE Direzione Progettazione e Realizzazione Lavori

VARIANTE ALLA S.S. 1 "VIA AURELIA"
 Viabilità di accesso all'hub portuale di La Spezia
 Lavori di costruzione della variante alla S.S. 1 Via Aurelia - 3° Lotto
COMPLETAMENTO
 2° Stralcio Funzionale B dallo Svincolo di Buon Viaggio allo Svincolo di San Venerio

PRECEDENTI LIVELLI DI PROGETTAZIONE DELL'APPALTO INTEGRATO ORIGINALE
 PD n°1861 del 02/07/03 aggiornato al 10/12/08 - Delibera OPE n°60 del 02/04/08
 PE n°103 del 14/07/011 - D.A. CDG-133323 P-04 20/07/11
 PVT n°112 del 21/01/16 aggiornata al 28/10/16 - D.A. CDG-92950 P del 21/02/17
 Progetto Esecutivo Cantierabile Opere da Completare

PROGETTO ESECUTIVO cod. GE256

PROGETTAZIONE: **ANAS - DIREZIONE PROGETTAZIONE E REALIZZAZIONE LAVORI**

PROGETTISTA:
 SNT Ing. Antonio Scudomanni
 SNT Ing. di Frezzone n. 156/3

IL GEOLOGO
 SNT Geol. Fabio Cacciari
 SNT Geol. del Lavoro n. 1559

COORDINATORE DELLA SICUREZZA IN FASE DI PROGETTAZIONE
 SNT Ing. Fabrizio Corbelli

VISTO E RESPONSABILE DEL PROCEDIMENTO
 SNT Ing. Fabrizio Corbelli

PRODOTTOLO DATA

OPERE D'ARTE MAGGIORI - VIADOTTI
ASSE PRINCIPALE - VIADOTTO SAN VENERIO I
CARPENTERIA SPALLA 'SB'
ELEVAZIONE

CODICE PROGETTO	FILE	NOME FILE	REVISIONE	SCALA
DPGE0266	E 20	P00V110STRCP05	A	1/50

REV.	DESCRIZIONE	DATA	REDATTO	VERIFICATO	APPROVATO
A	Emissione	Lug 200	FC	FC	FC