

**CALCESTRUZZO MAGRO PER SOTTOFONDO**  
 - CONFORME ALLA EN 206-1:2006  
 - CLASSE DI RESISTENZA MINIMA A COMPRESIONE: C 16/20

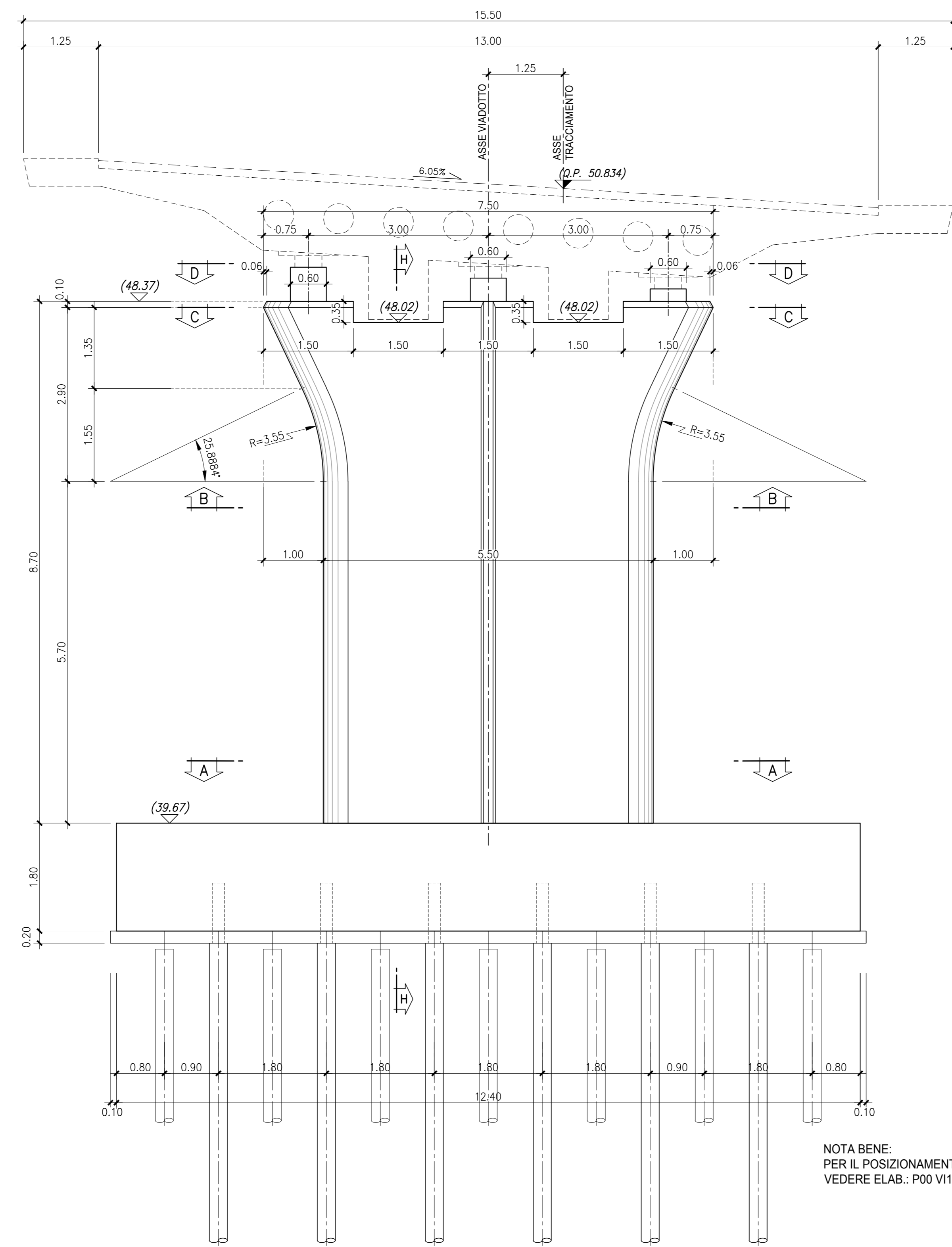
**CALCESTRUZZO PER GETTO IN OPERA**  
**FONDAZIONI PILE E SPALLE, PALI DI FONDAZIONE**  
 - A PRESTAZIONE GARANTITA CONFORME ALLA UNI EN 206-1:2006  
 - CLASSE DI RESISTENZA MINIMA A COMPRESIONE: C 25/30  
 - CLASSE DI CONSISTENZA SLUMP: S4  
 - CLASSE DI ESPOSIZIONE: XC2(I)  
 - DIMENSIONE MASSIMA DEGLI AGGREGATI: D<sub>max</sub> 31  
 - CLASSE DI CONTENUTO IN CLORURI: Cl 0.20  
 - RAPPORTO A/C MAX: 0.60  
 - CONTENUTO MINIMO DI CEMENTO 280 Kg/mc  
 - COPRIFERRO: 40mm

**CALCESTRUZZO PER GETTO IN OPERA**  
**ELEVAZIONI SPALLE E PILE**  
 - A PRESTAZIONE GARANTITA CONFORME ALLA UNI EN 206-1:2006  
 - CLASSE DI RESISTENZA MINIMA A COMPRESIONE: C 30/37  
 - CLASSE DI CONSISTENZA SLUMP: S4  
 - CLASSE DI ESPOSIZIONE: XS1(I)  
 - DIMENSIONE MASSIMA DEGLI AGGREGATI: D<sub>max</sub> 31  
 - CLASSE DI CONTENUTO IN CLORURI: Cl 0.20  
 - RAPPORTO A/C MAX: 0.50  
 - CONTENUTO MINIMO DI CEMENTO 300 Kg/mc  
 - COPRIFERRO: 40mm

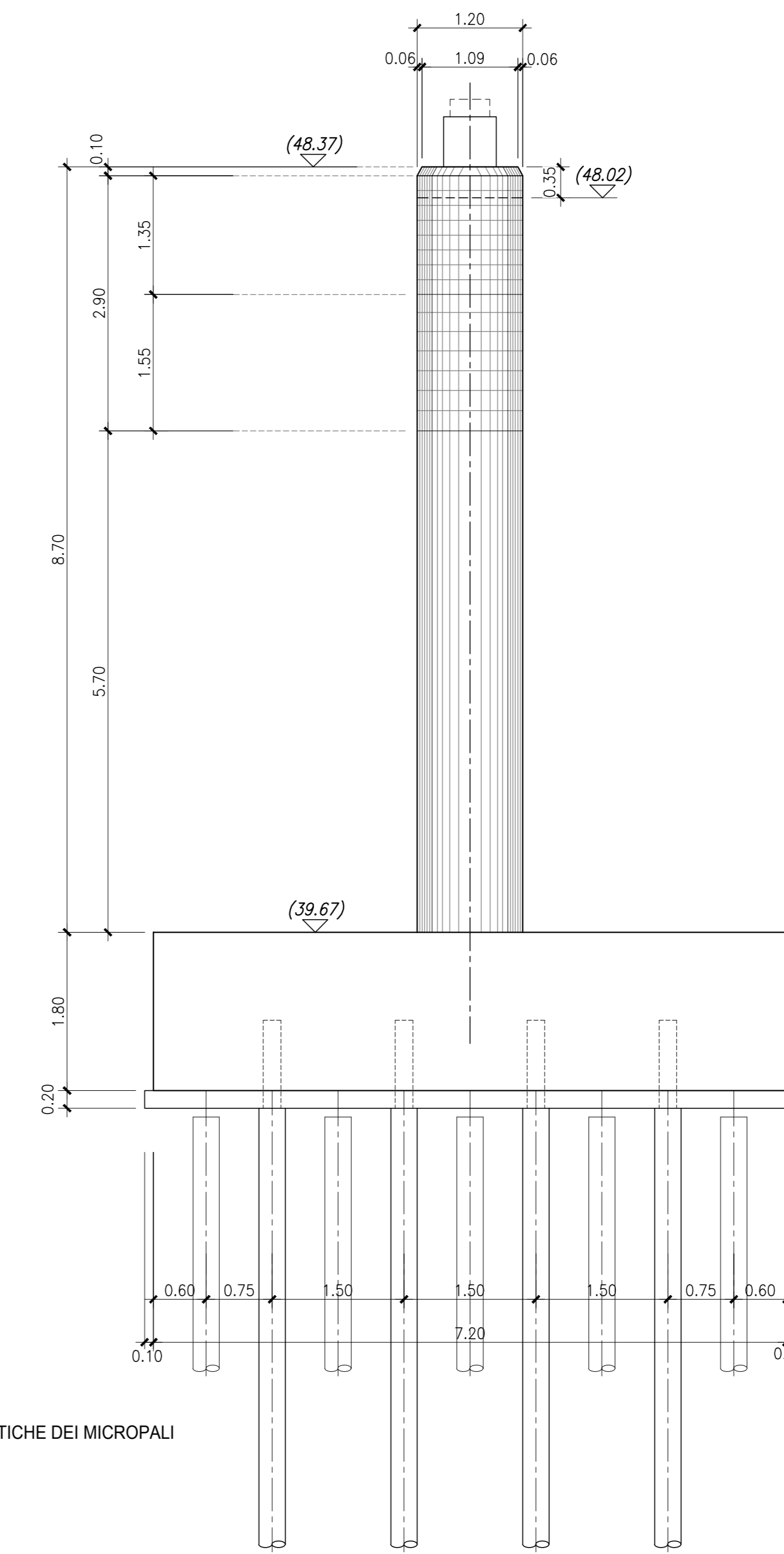
**CALCESTRUZZO PER GETTI IN OPERA**  
**IMPALCATO IN C.A.P.**  
 - A PRESTAZIONE GARANTITA CONFORME  
 ALLA UNI EN 206-1:2006  
 - CLASSE DI RESISTENZA MINIMA A  
 COMPRESIONE: C 25/45  
 - CLASSE DI CONSISTENZA SLUMP: S4  
 - CLASSE DI ESPOSIZIONE: XF3(I)  
 - DIMENSIONE MASSIMA DEGLI AGGREGATI: D<sub>max</sub> 25  
 - CLASSE DI CONTENUTO IN CLORURI: Cl 0.20  
 - RAPPORTO A/C MAX: 0.50  
 - CONTENUTO MINIMO DI CEMENTO 320 Kg/mc  
 - CONTENUTO MINIMO DI ARIA 4%  
 - COPRIFERRO: 30mm

**ACCIAIO DI ARMATURA**  
 - ARMATURA ORDINARIA: B450C AD ADERENZA MIGLIORATA  
 CONFORME AL D.M. 14.01.2008  
 - ARMATURA DI PRECOMPRESIONE C.A.P.:  
 ACCIAIO ARMONICO - CAVI CON 19 TREFOLI A=139mmq.  
 f<sub>pk</sub> = 1860 MPa f<sub>p(1)</sub> = 1600 MPa σ<sub>w</sub> = 1350Mpa

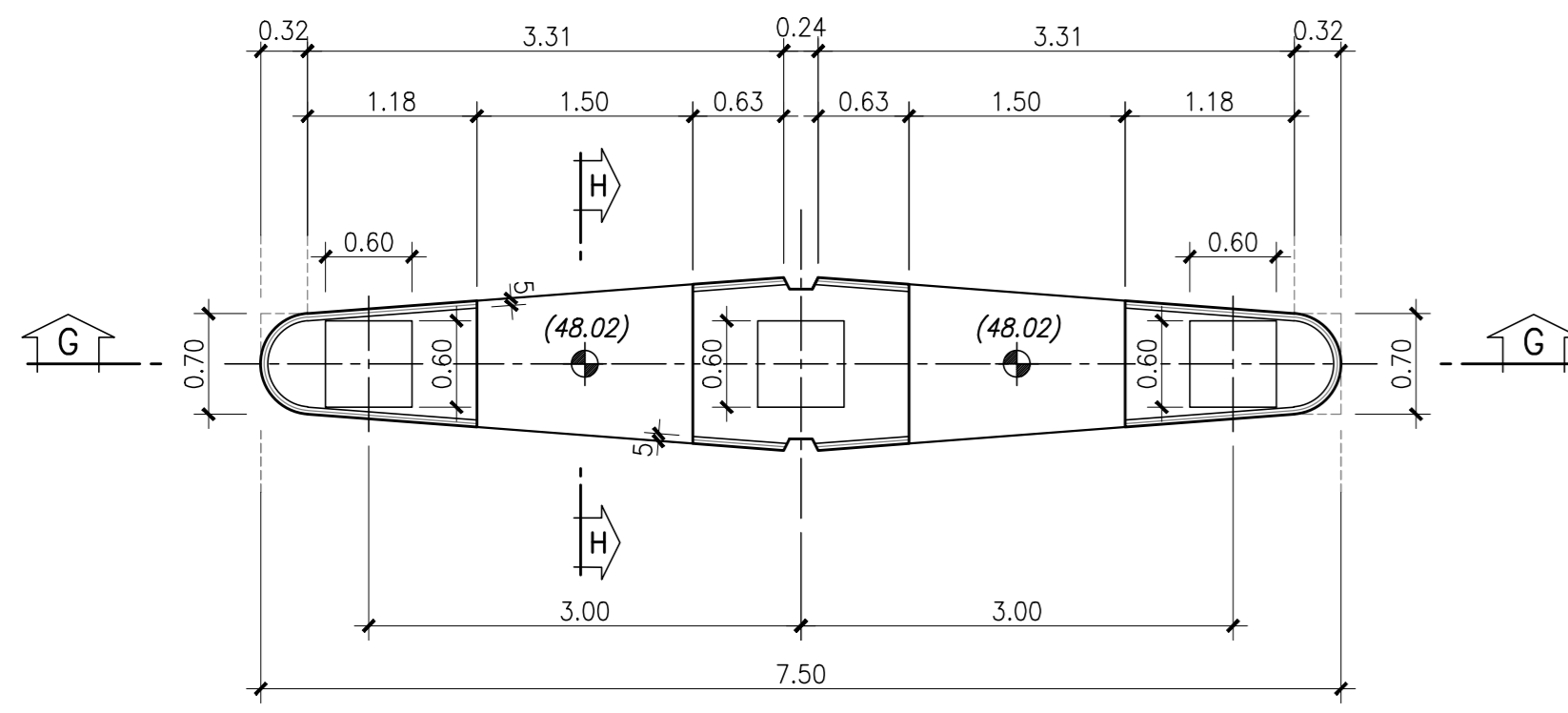
VISTA E-E  
 Scala 1:50



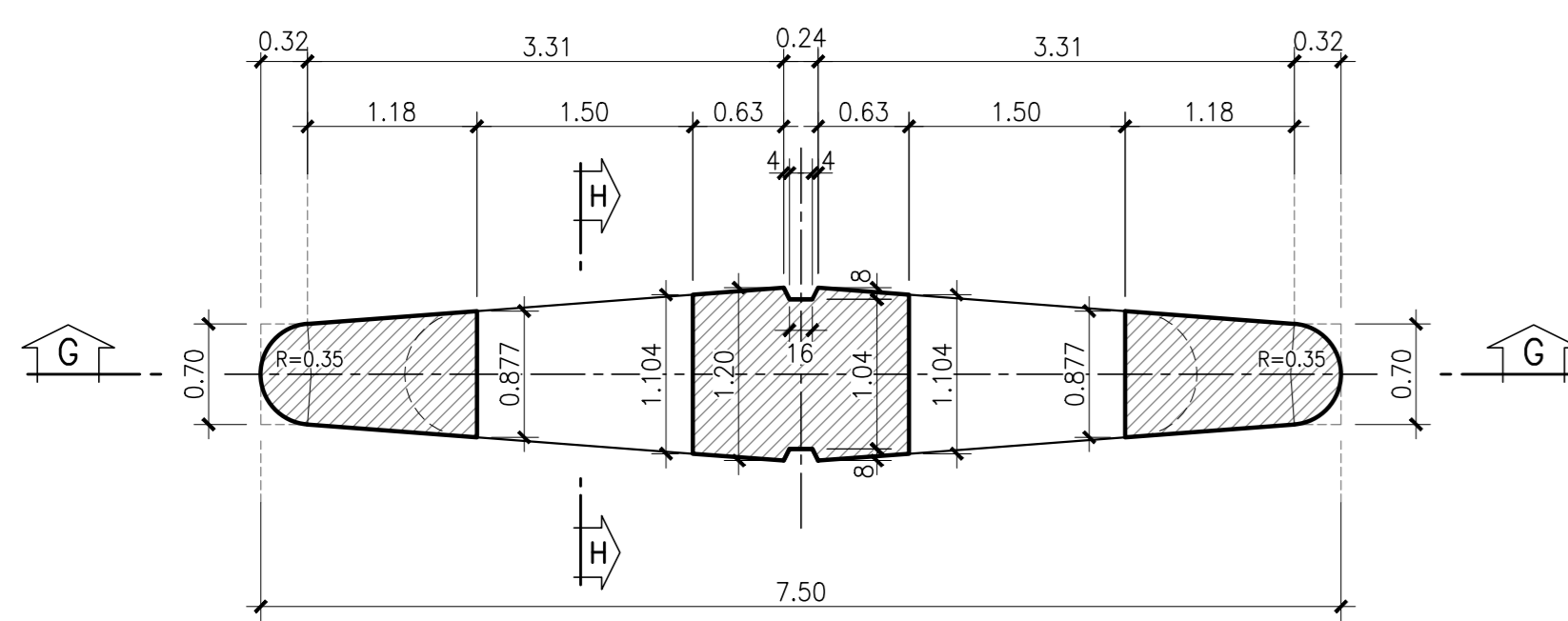
VISTA F-F  
 Scala 1:50



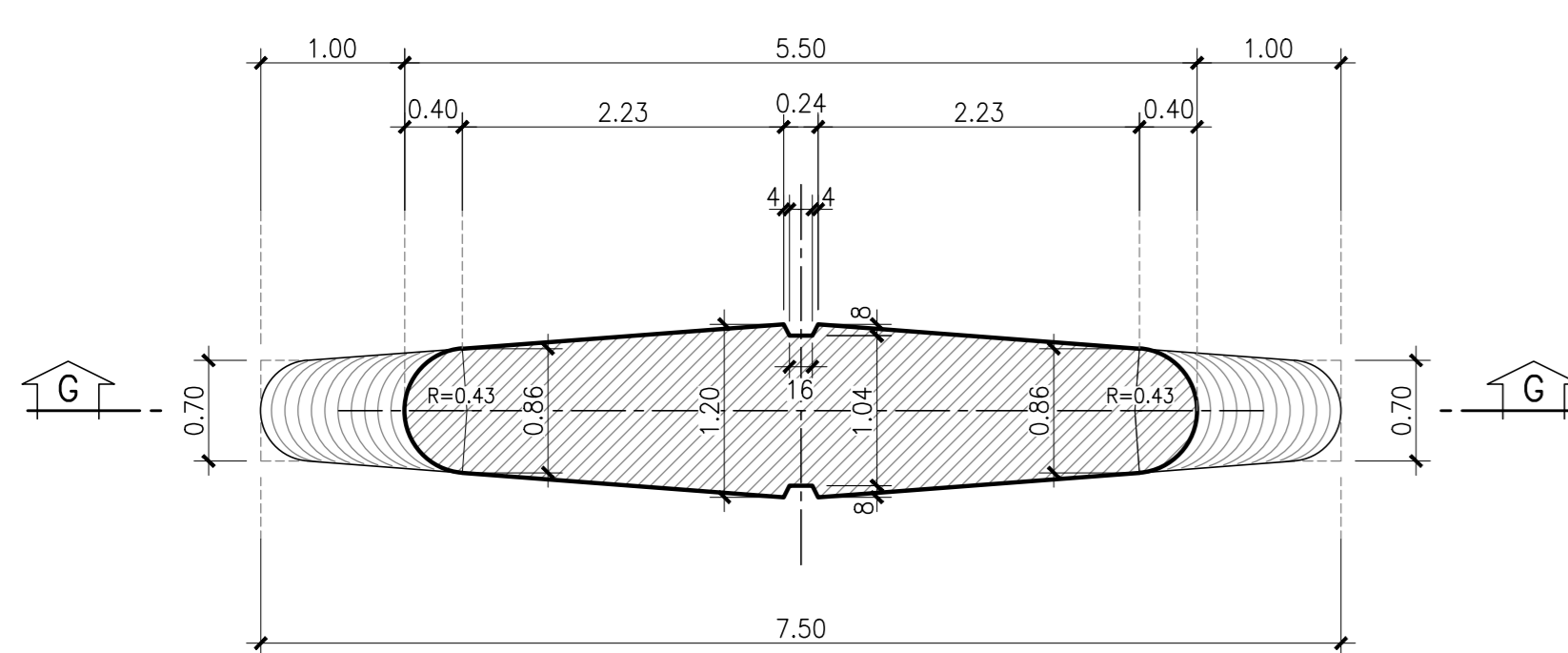
VISTA D-D  
 Scala 1:50



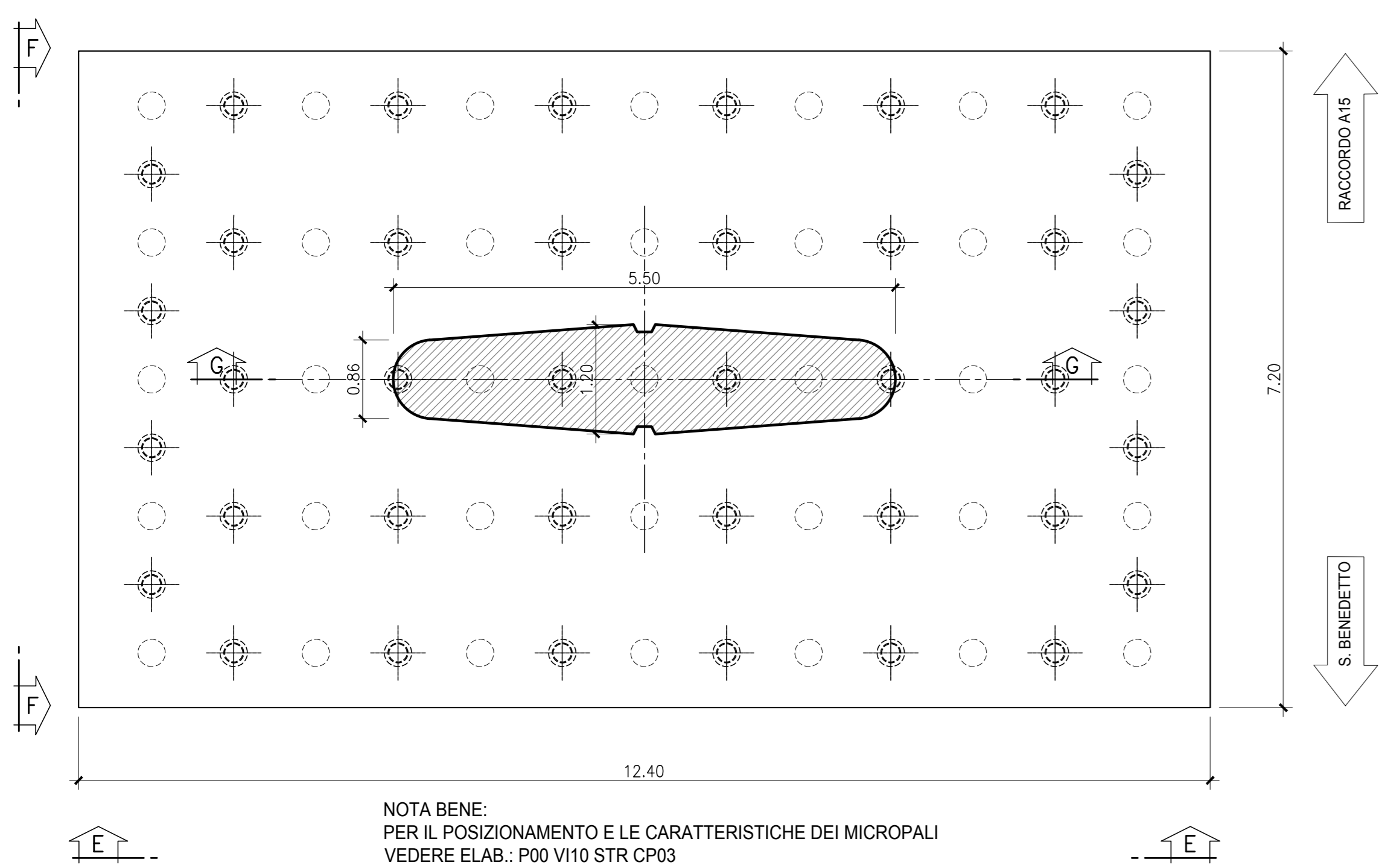
SEZIONE C-C  
 Scala 1:50



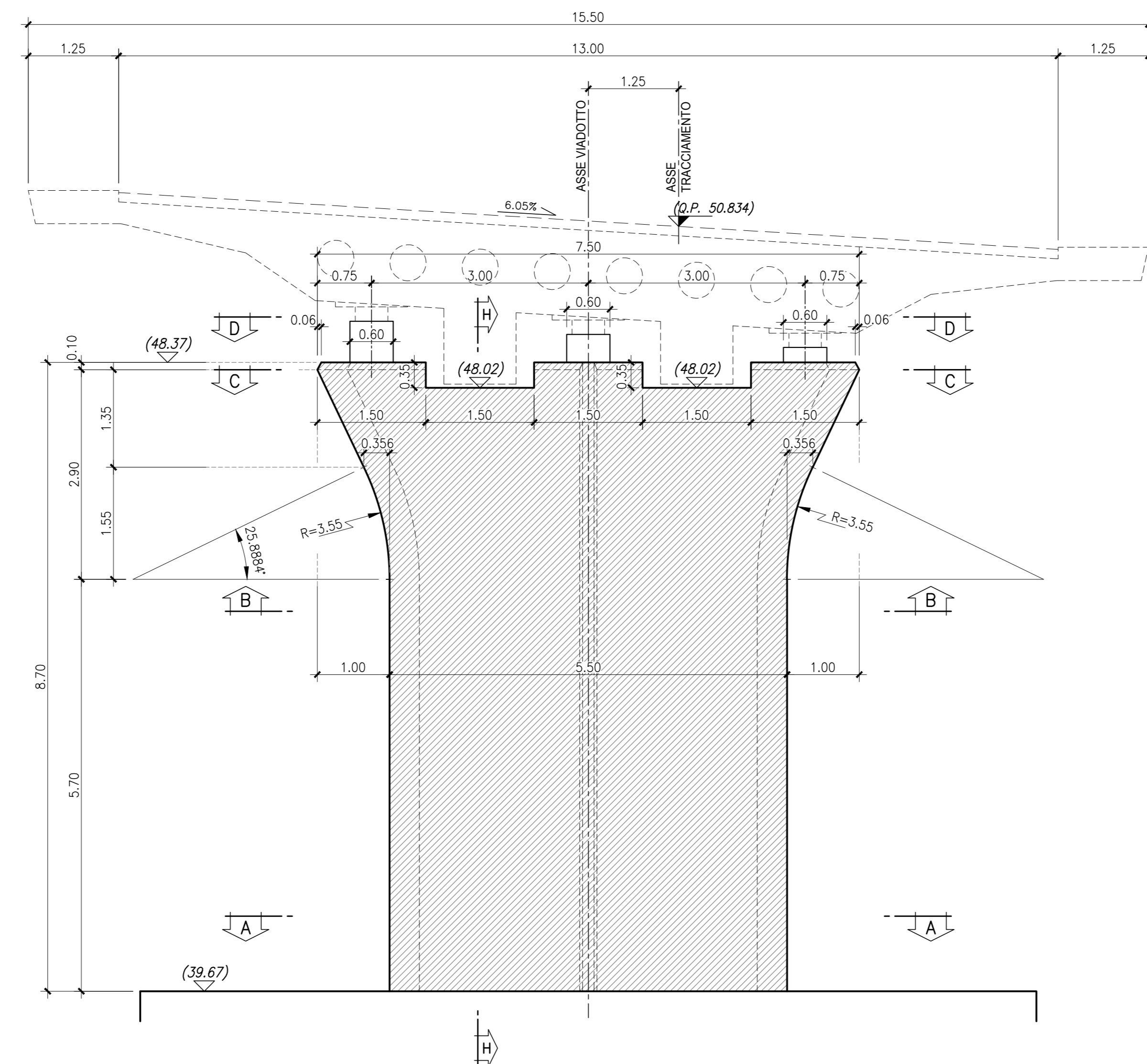
SEZIONE B-B  
 Scala 1:50



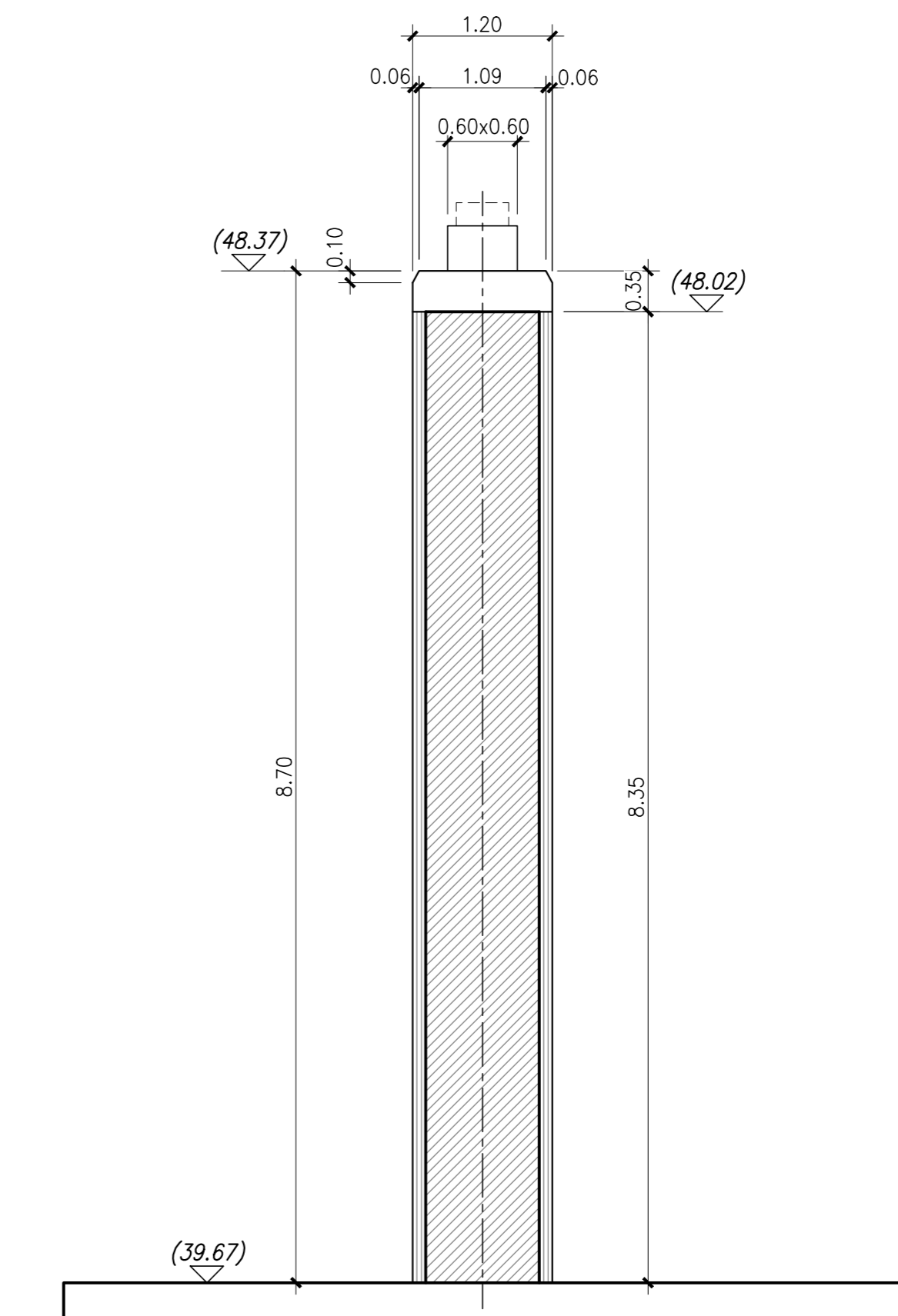
SEZIONE A-A  
 Scala 1:50



SEZIONE G-G  
 Scala 1:50



SEZIONE H-H  
 Scala 1:50



**Sanas** GRUPPO FS ITALIANE  
 Direzione Progettazione e Realizzazione Lavori

**VARIANTE ALLA S.S. 1 "VIA AURELIA"**  
 Viabilità di accesso al hub portuale di La Spezia  
 Lavori di costruzione della variante alla S.S. 1 Via Aurelia - 3° Lotto  
 2° Stralcio Funzionale B dallo Svincolo di Buon Viaggio allo Svincolo di San Venerio  
**COMPLETAMENTO**

PRECEDENTI LIVELLI DI PROGETTAZIONE DELL'APPALTO INTEGRATO ORIGINALE  
 PD n°1861 del 09/07/03 aggiornato al 10/12/08 - Delibera CIPE n°60 del 02/04/08  
 PE n° 103 del 14/07/2011 - D.A. CDG-103321-P del 20/07/11  
 PVT n°112 del 21/01/16 aggiornata al 28/10/16 - D.A. CDG-92950-P del 21/02/17  
 Progetto Esecutivo Cantierabile Opere da Completare

**PROGETTO ESECUTIVO** cod. GE266

PROGETTAZIONE: **ANAS - DIREZIONE PROGETTAZIONE E REALIZZAZIONE LAVORI**

PROGETTISTA:  
 Dott. Ing. Antonio Scatamandini  
 Ordine Ing. di Professione n. 1083

IL GEOLOGO:  
 Dott. Geol. Flavio Casaraccia  
 Ordine Geol. del Lazio n. 1299

COORDINATORE DELLA SICUREZZA IN FASE DI PROGETTAZIONE  
 Geom. Emiliano Fiasella

VISTO IL RESPONSABILE DEL PROCEDIMENTO  
 Dott. Ing. Fabrizio Corvone

PROTOCOLLO DATA

**OPERE D'ARTE MAGGIORI - VIADOTTI**  
**ASSE PRINCIPALE - VIADOTTO SAN VENERIO I**  
**CARPENTERIA PILA "P2"**  
**ELEVAZIONE**

CODICE PROGETTO	LIV. PROJ.	NOME FILE	REVISIONE	SCALA
DPGE0266	E 2.0	P00V10STRCP07A	A	1:50

REV.	DESCRIZIONE	DATA	REDATTO	VERIFICATO	APPROVATO
D					
C					
B					
A	Emissione	Lugli 2020	ing.	ing.	ing.