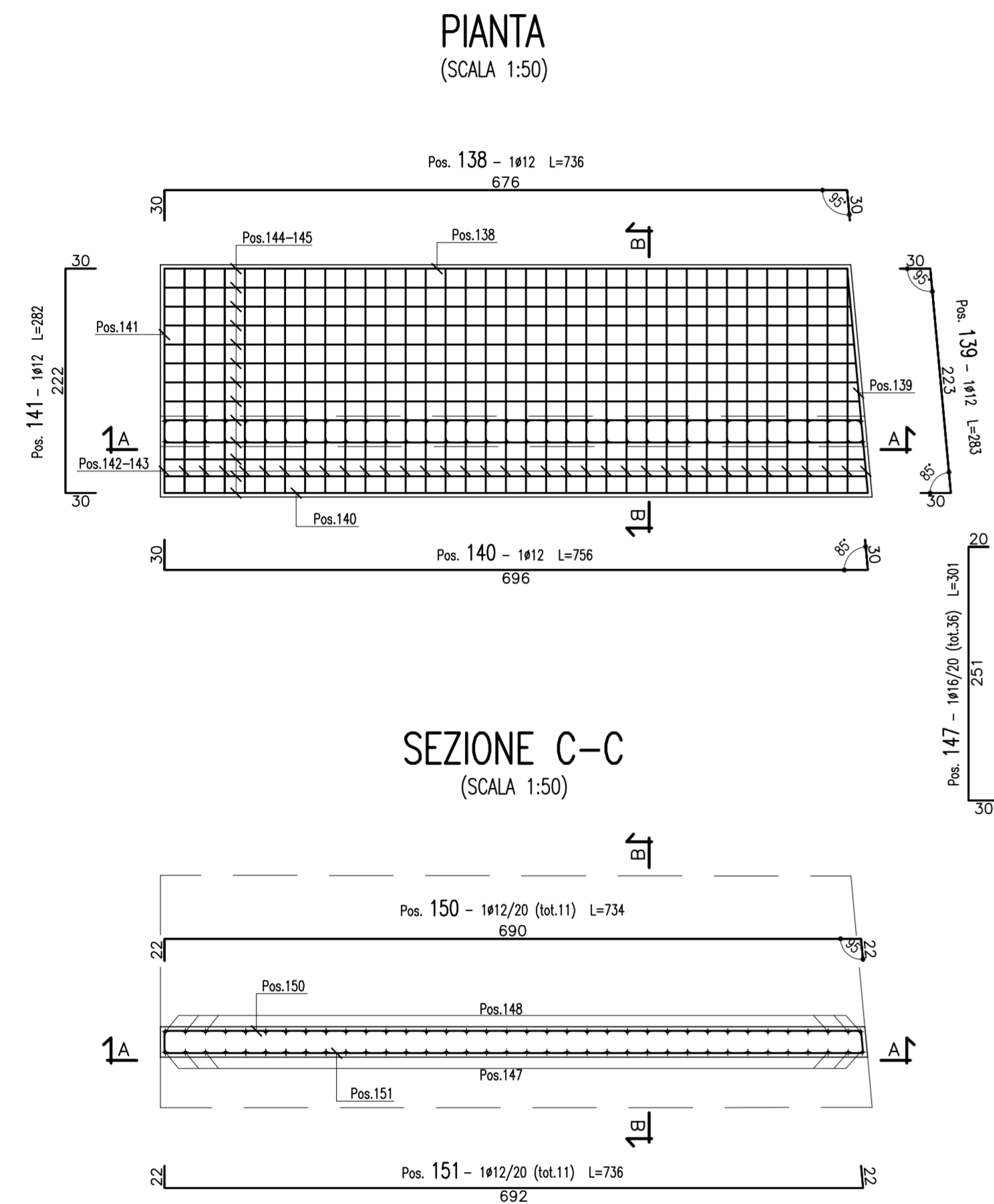
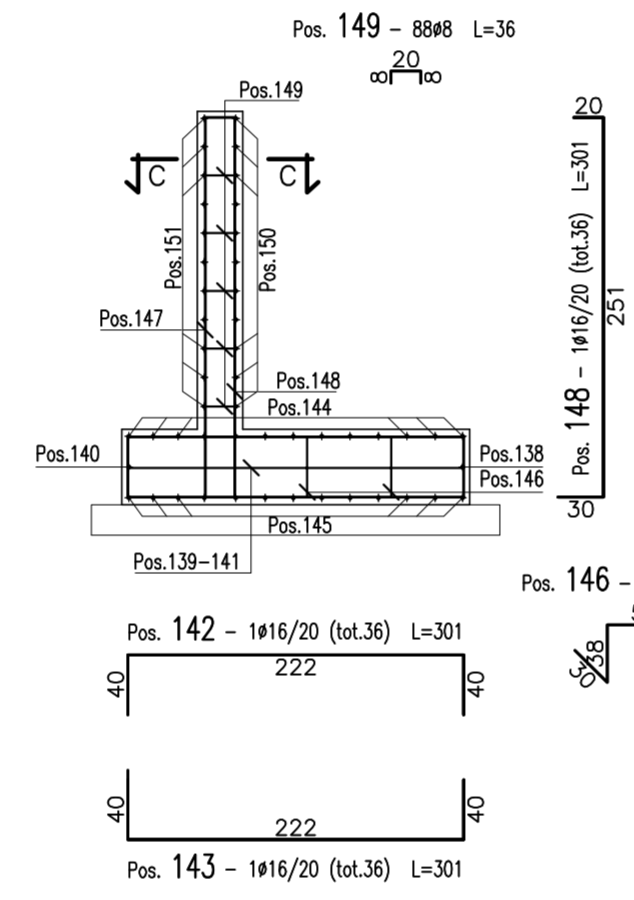


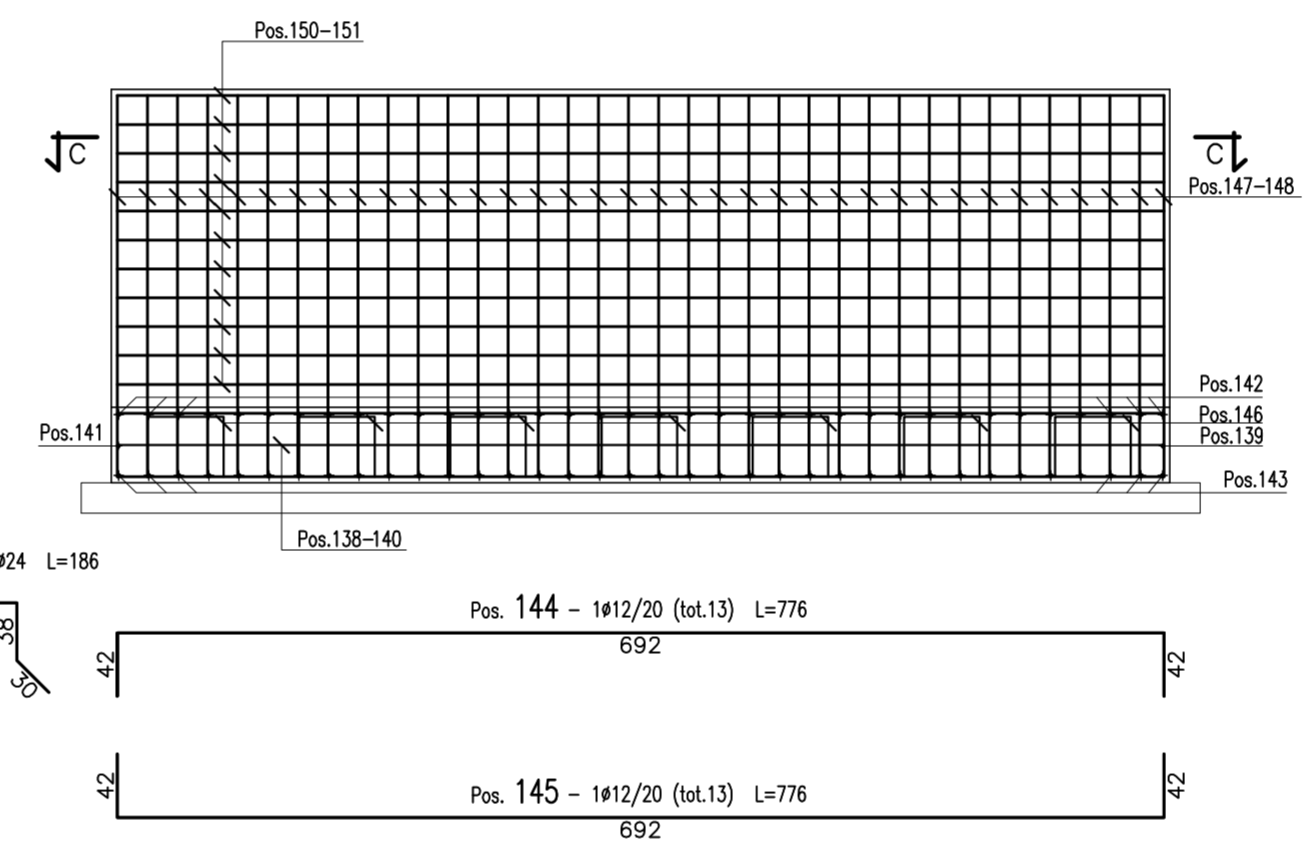
ARMATURA CONCIO TIP. "8"



SEZIONE B-B (SCALA 1:50)



SEZIONE A-A (SCALA 1:50)



CALCESTRUZZO (UNI EN 206-1):
MAGRONI:
 - CLASSE DI RESISTENZA C12/15
PALI DI FONDAZIONE:
 - CLASSE DI RESISTENZA C32/40 (UNI EN 206-1)
 - CLASSE DI ESPOSIZIONE XA2 (UNI EN 206-1)
 - CLASSE DI CONSISTENZA S3 (UNI 9418)
 - COPRIFERRO 60mm
 - GRANULOMETRIA MASSIMA DEGLI INERTI 30 MM (UNI 12620)
STRUTTURE DI FONDAZIONE MURI GETTATI IN OPERA:
 - CLASSE DI RESISTENZA C28/35 (UNI EN 206-1)
 - CLASSE DI ESPOSIZIONE XA1 (UNI EN 206-1)
 - CLASSE DI CONSISTENZA S4 (UNI 9418)
 - COPRIFERRO 40mm
 - GRANULOMETRIA MASSIMA DEGLI INERTI 30 MM (UNI 12620)
STRUTTURE IN ELEVAZIONE CONTROTERRA GETTATE IN OPERA:
 - CLASSE DI RESISTENZA C28/35 (UNI EN 206-1)
 - CLASSE DI ESPOSIZIONE XA1 (UNI EN 206-1)
 - CLASSE DI CONSISTENZA S4 (UNI 9418)
 - COPRIFERRO 40mm
 - GRANULOMETRIA MASSIMA DEGLI INERTI 30 MM (UNI 12620)
ACCIAIO PER C.A.:
 - B 450 C Controllato in stabilimento saldabile

NOTA:
 - Per i dettagli relativi alle opere idriche di inizio/fine muro, si rimanda agli elaborati specifici validi per tutte le opere

ANAS S.p.A.
 DIREZIONE CENTRALE PROGRAMMAZIONE PROGETTAZIONE

PA 12/09
 CORRIDOIO PLURIMODALE TIRRENICO - NORD EUROPA
 ITINERARIO AGRIGENTO - CALTANISSETTA - A19
 S.S. N° 640 "DI PORTO EMPEDOCLE"
 AMMODERNAMENTO E ADEGUAMENTO ALLA CAT. B DEL D.M. 5.11.2001
 Dal km 44+000 allo svincolo con l'A19

PROGETTO ESECUTIVO

Contraente Generale: **Empedocle 2 S.p.A.**

OPERE D'ARTE MINORI
MURI IN C.A.
 MU. 38 - Muro di controripa 50.00 mt - da 0+170.288 a 0+233.065
 (Rampa 1 Sv. Caltanissetta Sud)

Armatura muri: Muro tipo 8

Codice Unico Progetto (CUP) : F91B09000070001

Codice Elaborato: PA12_09 - E 0 5 7 | S I 2 0 3 | M U 3 8 | 6 B B | 1 3 6 | A Scale: 1:50

F						
E						
D						
C						
B						
A	Aprile 2011	EMISSIONE	L. BOCCUNI	A. TURSO	M. LITI	P. PAGLINI
REV.	DATA	DESCRIZIONE	REDATTO	VERIFICATO	APPROVATO	AUTORIZZATO

Responsabile del procedimento: Ing. MAURIZIO TURSO

Il Progettista: **ING. GIAN LUCA MARCHETTI**
 ORDINE DEGLI INGEGNERI DI FIRENZE N° 4533

Il Consulente: **ING. MAURIZIO TURSO**
 ORDINE INGEGNERI PROVINCIA AGRIGENTO N° 1400

Il Coordinatore per la sicurezza in fase di progetto: **DOCT. GEOL. D'ANGELO MAURIZIO**
 ORDINE REGIONALE DEI GEOL. DI SICILIA N. 1607

Il Direttore dei lavori: **ING. PEPPINO MARCHIO**
 ORDINE INGEGNERI ROMA N° 14447