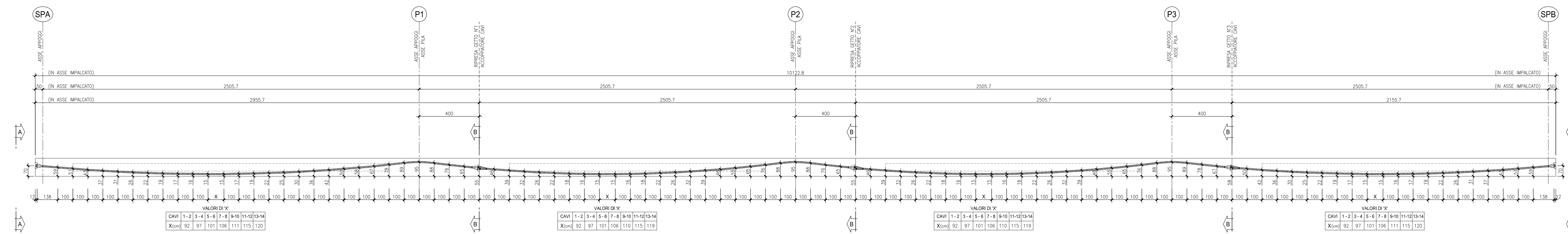


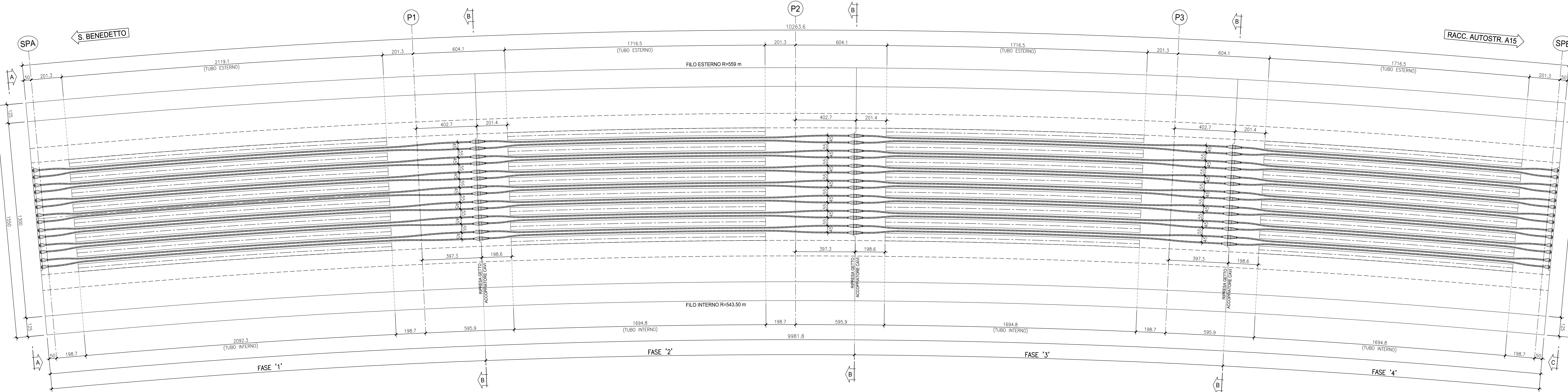
SEZIONE LONGITUDINALE IN ASSE IMPALCATO

Scala 1:100

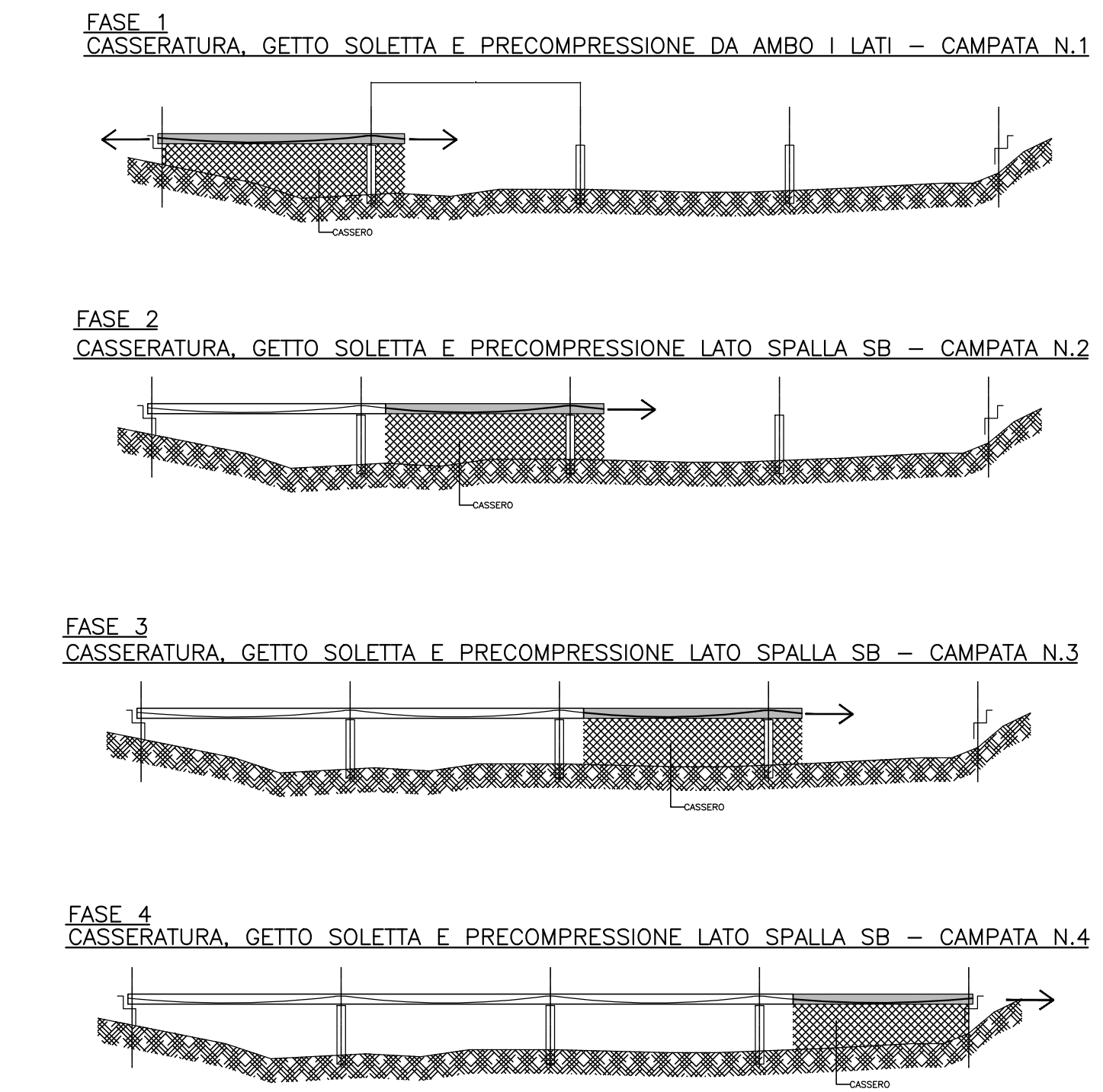


PIANTA IMPALCATO

Scala 1:100



FASI COSTRUTTIVE

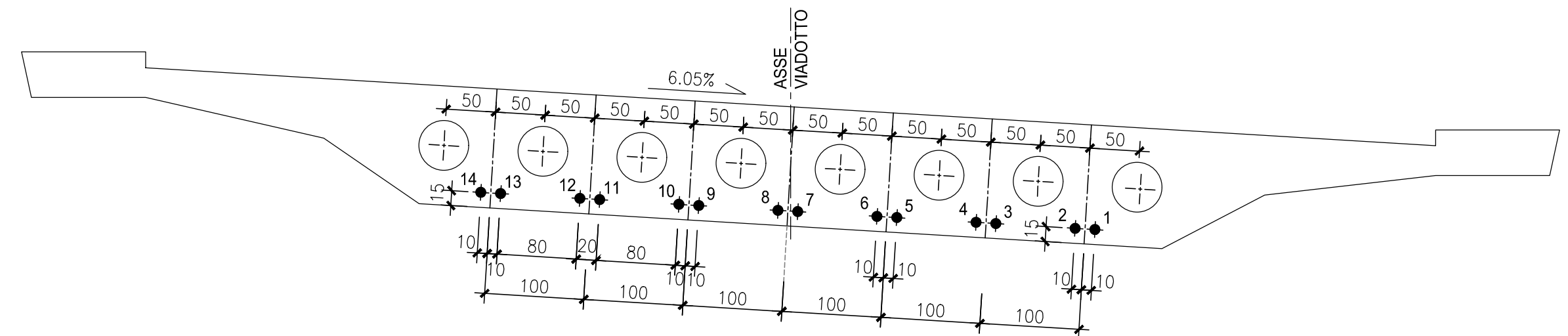


CARATTERISTICHE DEI MATERIALI

- CALCESTRUZZO PER SOTTOFONDO**
 - CONFORME ALLA EN 206-1:2006
 - CLASSE DI RESISTENZA MINIMA A COMPRESSIONE: C 16/20
- CALCESTRUZZO PER GETTO IN OPERA**
 - FONDAZIONI PILE E SPALLE, PALI DI FONDAZIONE**
 - A PRESTAZIONE GARANTITA CONFORME ALLA UNI EN 206-1:2006
 - CLASSE DI RESISTENZA MINIMA A COMPRESSIONE: C 25/30
 - CLASSE DI CONSISTENZA SLUMP: S4
 - CLASSE DI ESPOSIZIONE: XC2(I)
 - DIMENSIONE MASSIMA DEGLI AGGREGATI: D_{max} 31
 - RAPPORTO A/C MAX: 0.20
 - RAPPORTO A/C MAX: 0.60
 - CONTENUTO MINIMO DI CEMENTO 280 Kg/mc
 - COPRIFERRO: 40mm
 - ELEVAZIONI SPALLE E PILE**
 - A PRESTAZIONE GARANTITA CONFORME ALLA UNI EN 206-1:2006
 - CLASSE DI RESISTENZA MINIMA A COMPRESSIONE: C 30/37
 - CLASSE DI CONSISTENZA SLUMP: S4
 - CLASSE DI ESPOSIZIONE: XS1(I)
 - DIMENSIONE MASSIMA DEGLI AGGREGATI: D_{max} 31
 - CLASSE DI CONTENUTO IN CLORURI: CI 0.20
 - RAPPORTO A/C MAX: 0.50
 - CONTENUTO MINIMO DI CEMENTO 300 Kg/mc
 - COPRIFERRO: 40mm
 - IMPALCATO IN C.A.P.**
 - A PRESTAZIONE GARANTITA CONFORME ALLA UNI EN 206-1:2006
 - CLASSE DI RESISTENZA MINIMA A COMPRESSIONE: C 35/45
 - CLASSE DI CONSISTENZA SLUMP: S4
 - CLASSE DI ESPOSIZIONE: XF3(I)
 - DIMENSIONE MASSIMA DEGLI AGGREGATI: D_{max} 25
 - RAPPORTO A/C MAX: 0.50
 - CONTENUTO MINIMO DI CEMENTO 320 Kg/mc
 - CONTENUTO MINIMO DI ARIA 4%
 - COPRIFERRO: 35mm
- ACCIAIO DI ARMATURA**
 - ARMATURA ORDINARIA: B450C AD ADERENZA MIGLIORATA CONFORME AL D.M. 14.01.2008
 - ARMATURA DI PRECOMPRESSIONE C.A.P.: ACCIAIO ARMONICO - CAVI CON 19 TREFOLI A=139mm, f_{pk} = 1860 MPa f_{p(1)} = 1600 MPa σ_w = 1360MPa

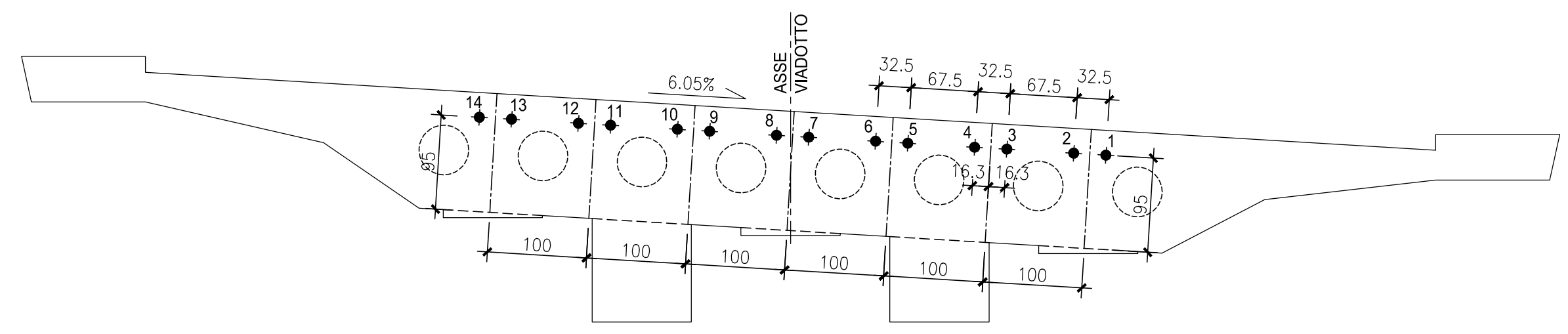
SEZIONE TRASVERSALE IN MEZZERIA

Scala 1:50



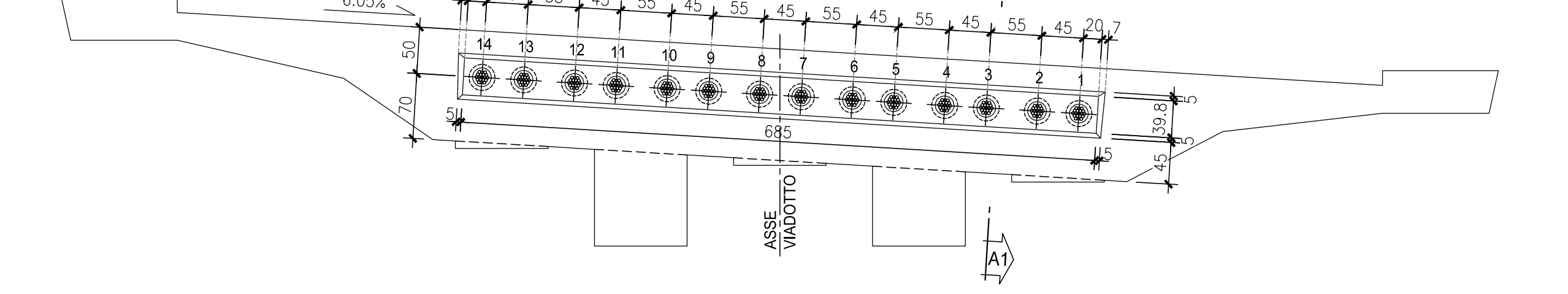
SEZIONE TRASVERSALE IN ASSE PILA

Scala 1:50



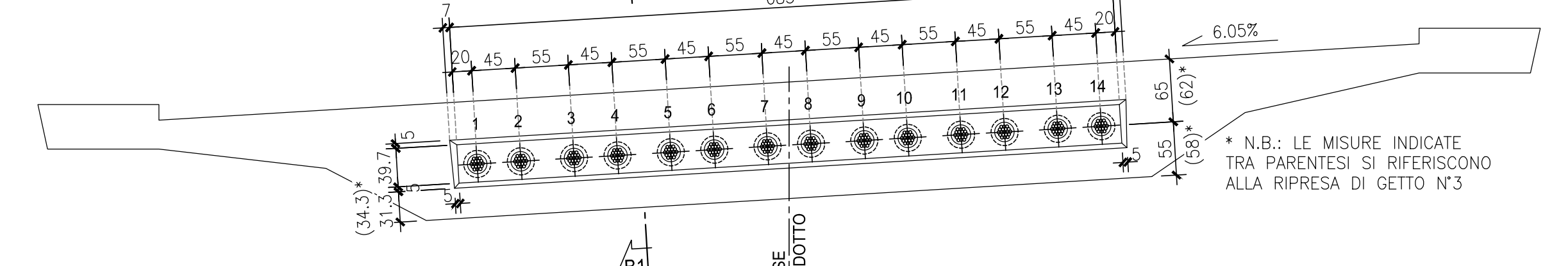
VISTA A-A

Scala 1:50



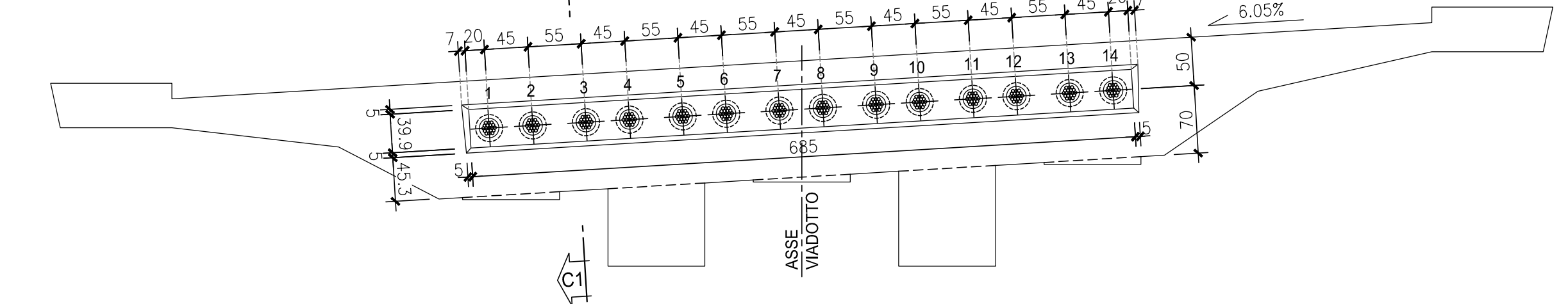
VISTA B-B

Scala 1:50



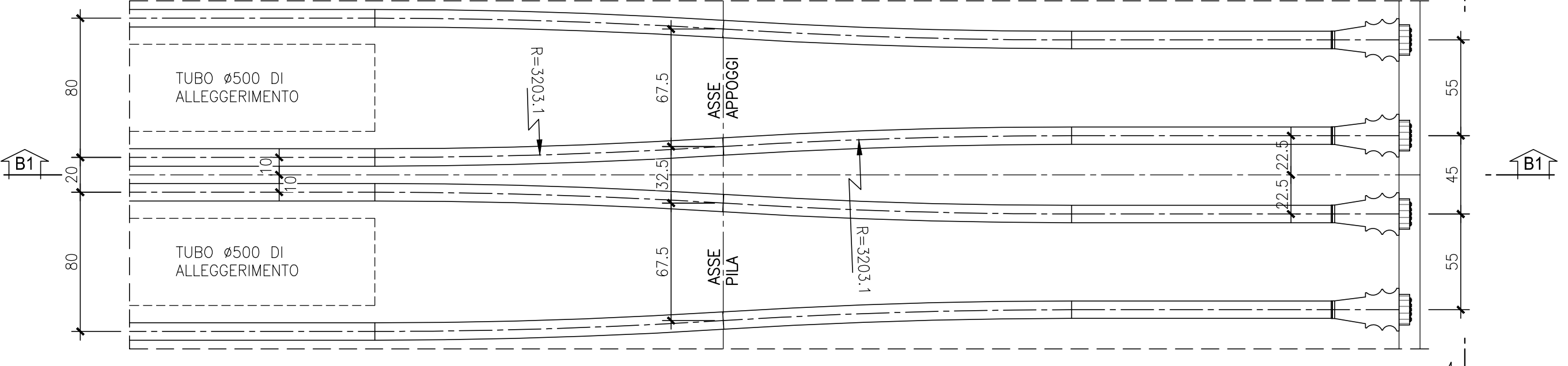
VISTA C-C

Scala 1:50



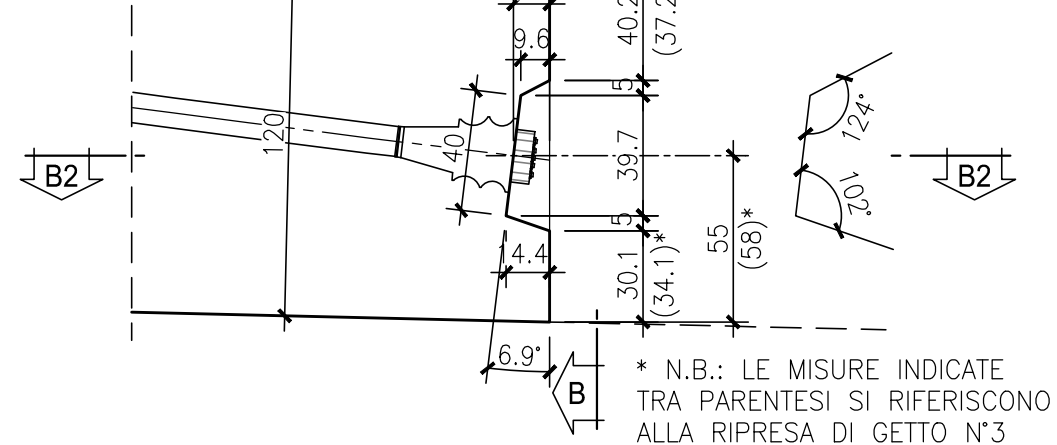
PIANTA B2-B2

Scala 1:25



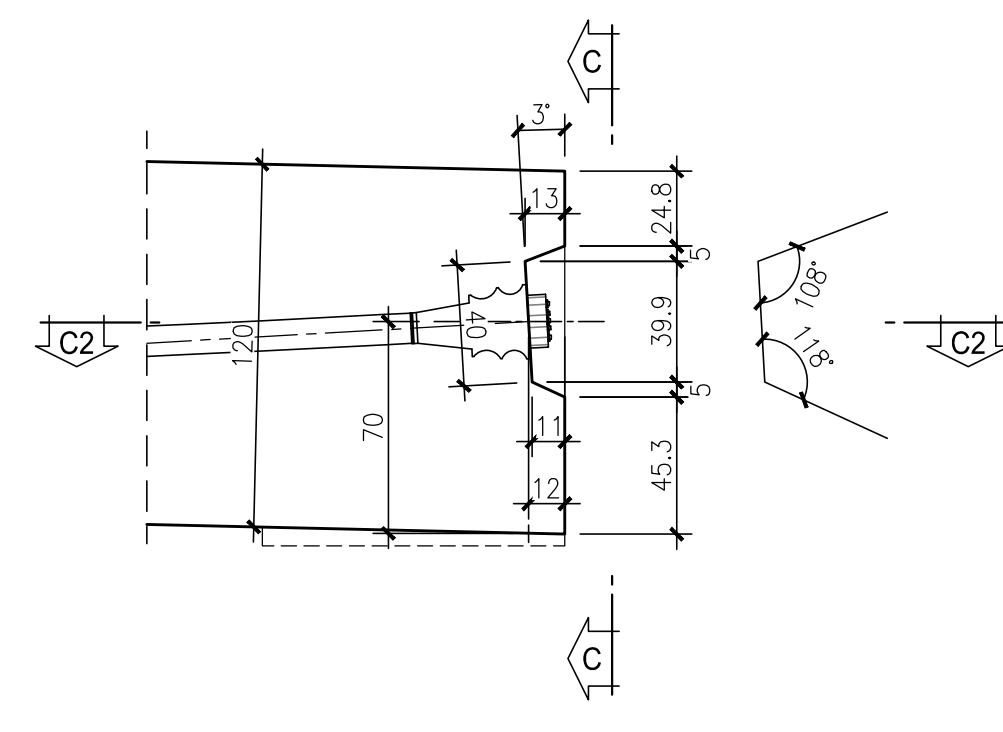
SEZIONE LONG. B1-B1

Scala 1:25



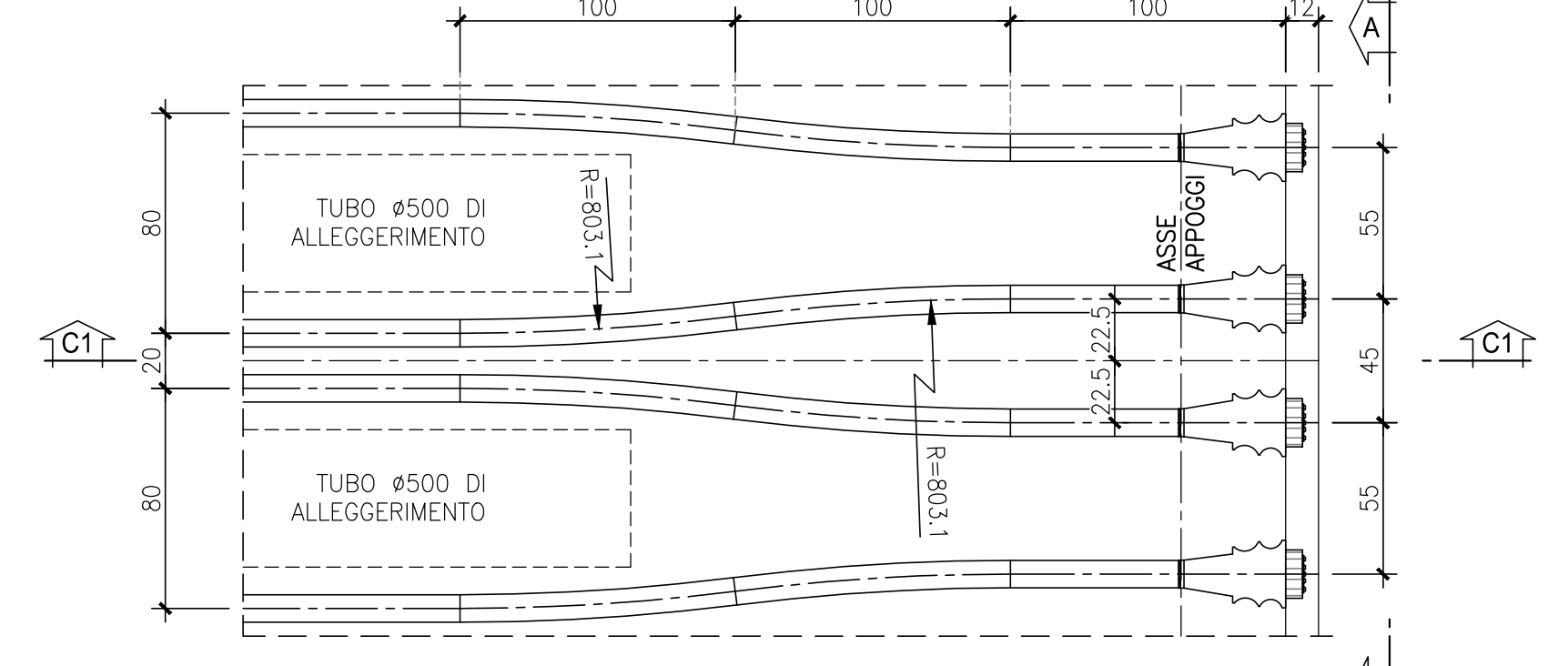
SEZIONE LONG. C1-C1

Scala 1:25



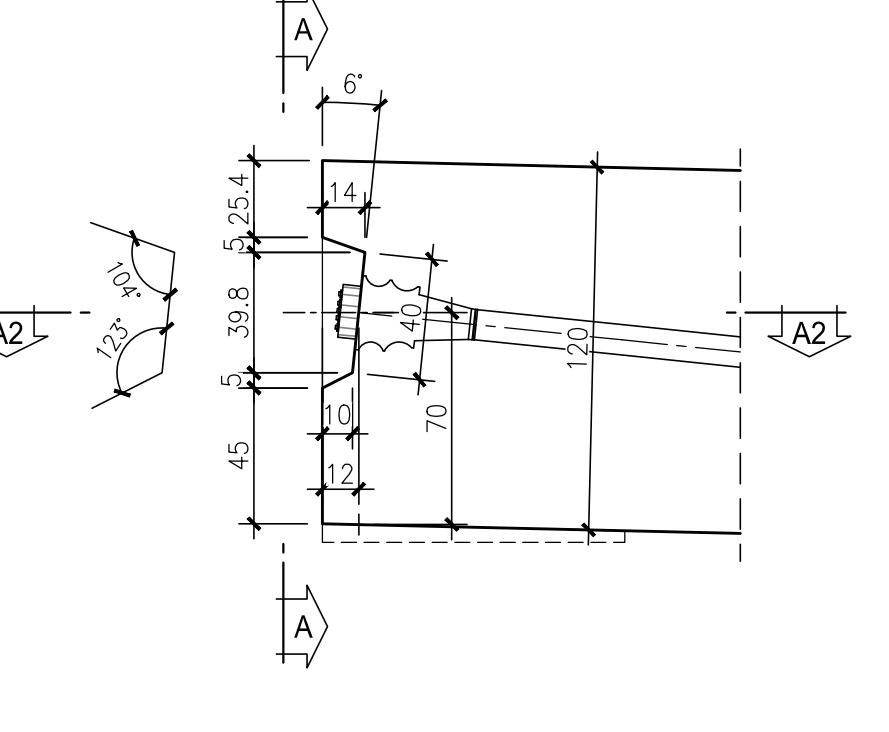
PIANTA C2-C2

Scala 1:25



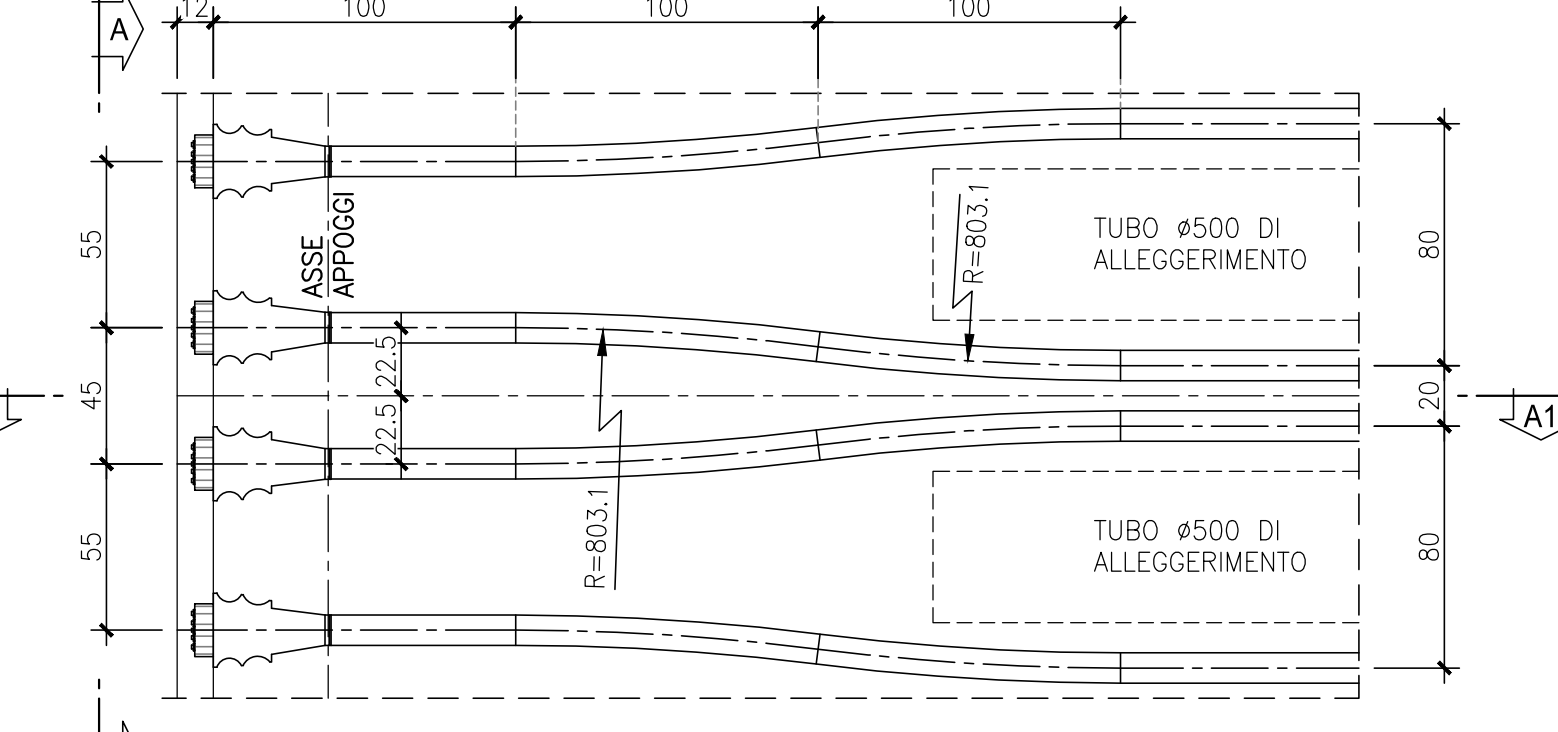
SEZIONE LONG. A1-A1

Scala 1:25



PIANTA A2-A2

Scala 1:25



Sanas
GRUPPO FS ITALIANE

Direzione Progettazione e Realizzazione Lavori

VARIANTE ALLA S.S. 1 "VIA AURELIA"
Viabilità di accesso all'hub portuale di La Spezia
Lavori di costruzione della variante alla S.S. 1 Via Aurelia - 3° Lotto
2° Stralcio Funzionale B dallo Svincolo di Buon Viaggio allo Svincolo di San Venerio
COMPLETAMENTO

PRECEDENTI LIVELLI DI PROGETTAZIONE DELL'APPALTO INTEGRATO ORIGINALE
PD n°1861 del 09/07/03 aggiornato al 10/12/08 - Delibera CPE n°60 del 02/04/08
PE n° 103 del 14/07/2011 - D.A. CDG-103321-P del 20/07/11
PVT n°112 del 21/01/16 aggiornata al 28/10/16 - D.A. CDG-92950-P del 21/02/17
Progetto Esecutivo Cantierabile Opere da Completare

PROGETTO ESECUTIVO cod. GE266

PROGETTAZIONE: ARAB - DIREZIONE PROGETTAZIONE E REALIZZAZIONE LAVORI

PROGETTISTA:
Dott. Ing. Roberto Castellani
Dott. Ing. di Professione n. 1063

IL GEOLOGO:
Dott. Geol. Flavio Caporaso
Ordine Geol. del Lazio n. 1398

COORDINATORE DELLA SICUREZZA IN FASE DI PROGETTAZIONE
Geom. Emiliano Pistoia

VISTO IL RESPONSABILE DEL PROCEDIMENTO
Dott. Ing. Roberto Cardone

PROTOCOLLO DATA

OPERE D'ARTE MAGGIORI - VIADOTTI
ASSE PRINCIPALE - VIADOTTO SAN VENERIO I
IMPALCATO
ARMATURA DI PRECOMPRESSIONE

| CODICE PROGETTO | NOVE FILE | REVISIONE | SCALA |
|--------------------|---|---------------|-------------------------------|
| PROGETTO: DPGE0266 | NOVE FILE: P00V101STRAR09 | B | 1:50 |
| D | | | |
| C | | | |
| B | Emissione in seguito ad istruttoria Div | Dicembre 2020 | |
| A | Emissione | Luglio 2021 | rs rs rs |
| REV. | DESCRIZIONE | DATA | REDAITTO VERIFICATO APPROVATO |