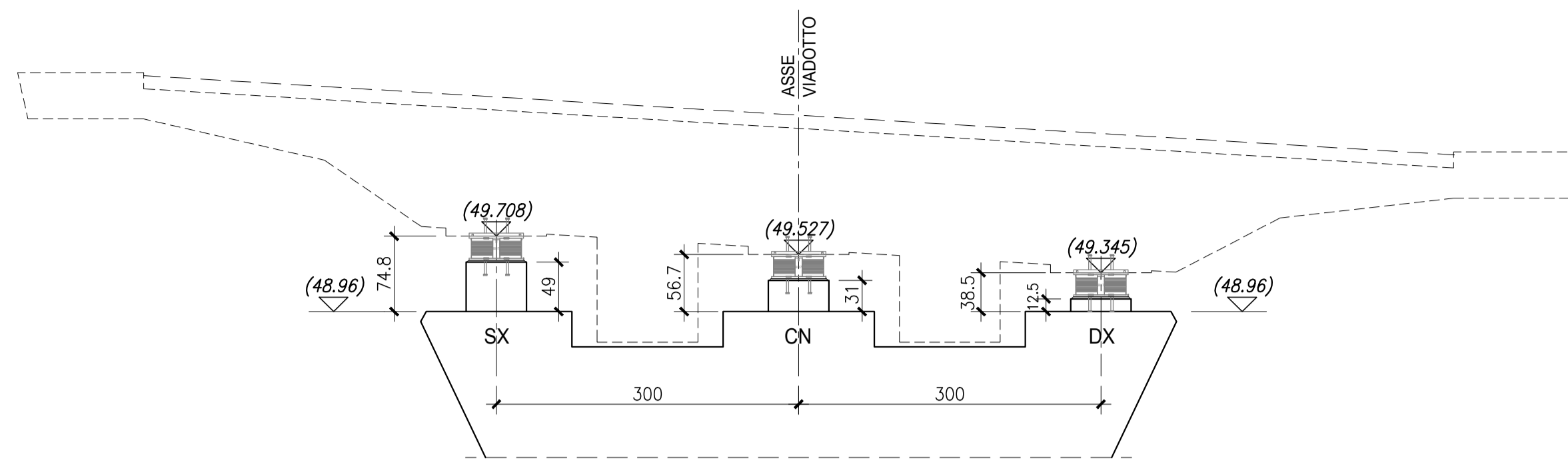


- CALCESTRUZZO MAGRO PER SOTTOFONDO**
 - CONFORME ALLA EN 206-1:2006
 - CLASSE DI RESISTENZA MINIMA A COMPRESIONE: C 16/20
- CALCESTRUZZO PER GETTO IN OPERA**
FONDAZIONI PILE E SPALLE, PALI DI FONDAZIONE
 - A PRESTAZIONE GARANTITA CONFORME ALLA UNI EN 206-1:2006
 - CLASSE DI RESISTENZA MINIMA A COMPRESIONE: C 25/30
 - CLASSE DI CONSISTENZA SLUMP: S4
 - CLASSE DI ESPOSIZIONE: XC2(I)
 - DIMENSIONE MASSIMA DEGLI AGGREGATI: D_{max} 31
 - CLASSE DI CONTENUTO IN CLORURI: CI 0.20
 - RAPPORTO A/C MAX: 0.60
 - CONTENUTO MINIMO DI CEMENTO 280 Kg/mc
 - COPRIFERRO: 40mm
- CALCESTRUZZO PER GETTO IN OPERA**
ELEVAZIONI SPALLE E PILE
 - A PRESTAZIONE GARANTITA CONFORME ALLA UNI EN 206-1:2006
 - CLASSE DI RESISTENZA MINIMA A COMPRESIONE: C 30/37
 - CLASSE DI CONSISTENZA SLUMP: S4
 - CLASSE DI ESPOSIZIONE: XS1(I)
 - DIMENSIONE MASSIMA DEGLI AGGREGATI: D_{max} 31
 - CLASSE DI CONTENUTO IN CLORURI: CI 0.20
 - RAPPORTO A/C MAX: 0.50
 - CONTENUTO MINIMO DI CEMENTO 300 Kg/mc
 - COPRIFERRO: 40mm
- CALCESTRUZZO PER GETTI IN OPERA**
IMPALCATO IN C.A.P.
 - A PRESTAZIONE GARANTITA CONFORME ALLA UNI EN 206-1:2006
 - CLASSE DI RESISTENZA MINIMA A COMPRESIONE: C 35/45
 - CLASSE DI CONSISTENZA SLUMP: S4
 - CLASSE DI ESPOSIZIONE: XF3(I)
 - DIMENSIONE MASSIMA DEGLI AGGREGATI: D_{max} 25
 - CLASSE DI CONTENUTO IN CLORURI: CI 0.20
 - RAPPORTO A/C MAX: 0.50
 - CONTENUTO MINIMO DI CEMENTO 320 Kg/mc
 - CONTENUTO MINIMO DI ARIA 4%
 - COPRIFERRO: 30mm
- ACCIAIO DI ARMATURA**
 - ARMATURA ORDINARIA: B450C AD ADERENZA MIGLIORATA CONFORME AL D.M.14.01.2008
 - ARMATURA DI PRECOMPRESIONE C.A.P.: ACCIAIO ARMONICO - CAVI CON 19 TREFOLI A=139mmq. f_{pk} = 1860 MPa f_{p(1)k} = 1600 MPa σ_{se} = 1360Mpa

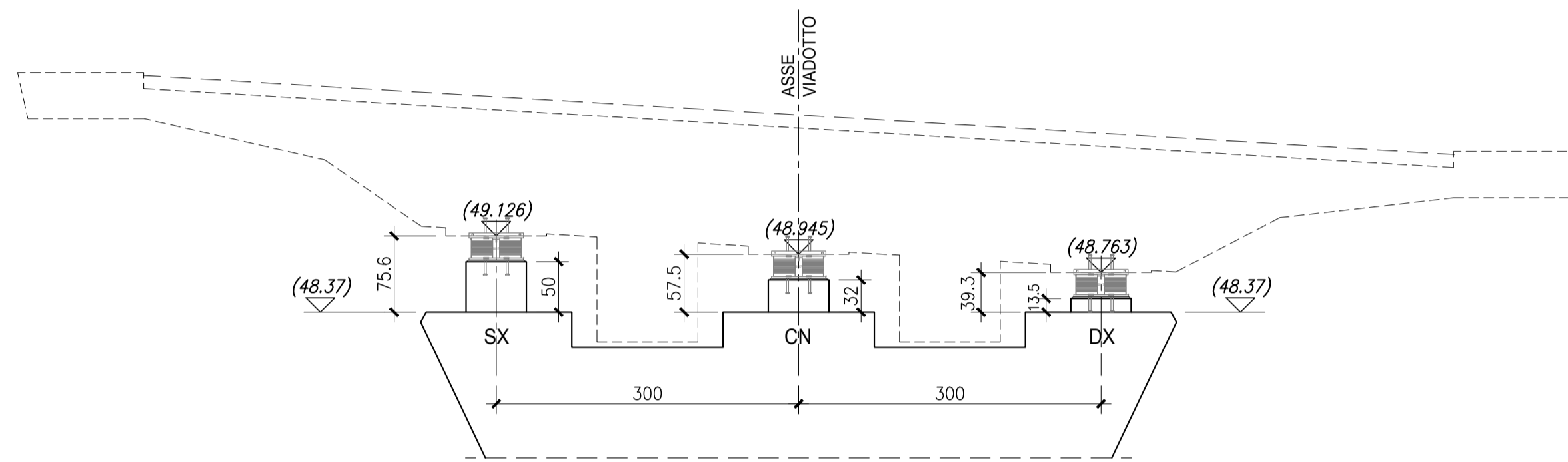
SEZIONE IN ASSE APPOGGI 'P1'

Scala 1:50



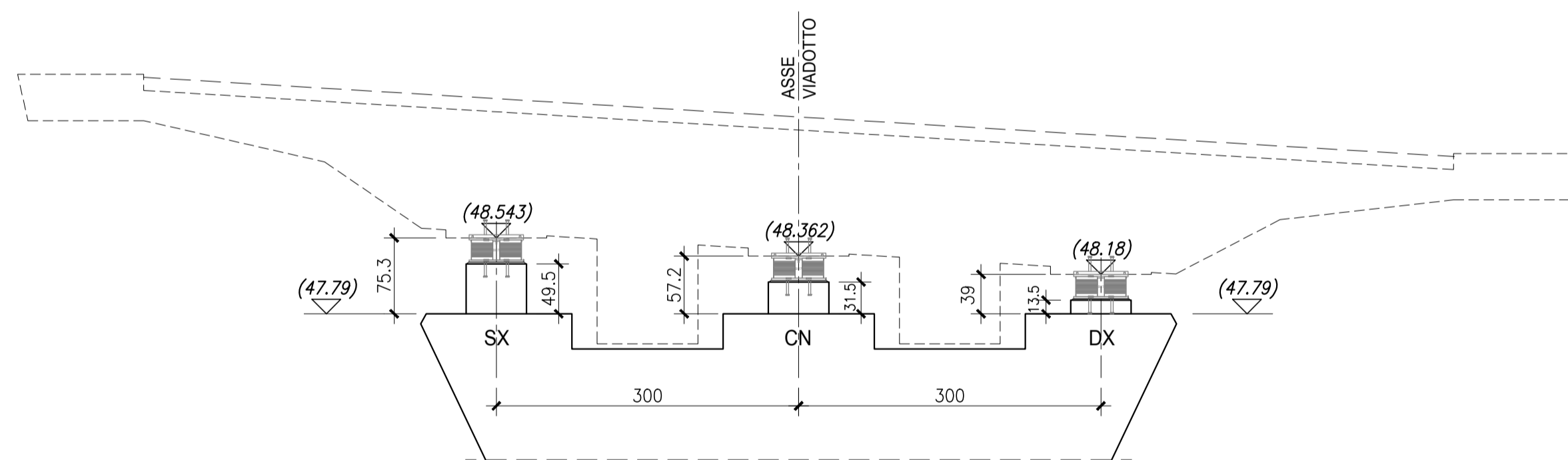
SEZIONE IN ASSE APPOGGI 'P2'

Scala 1:50



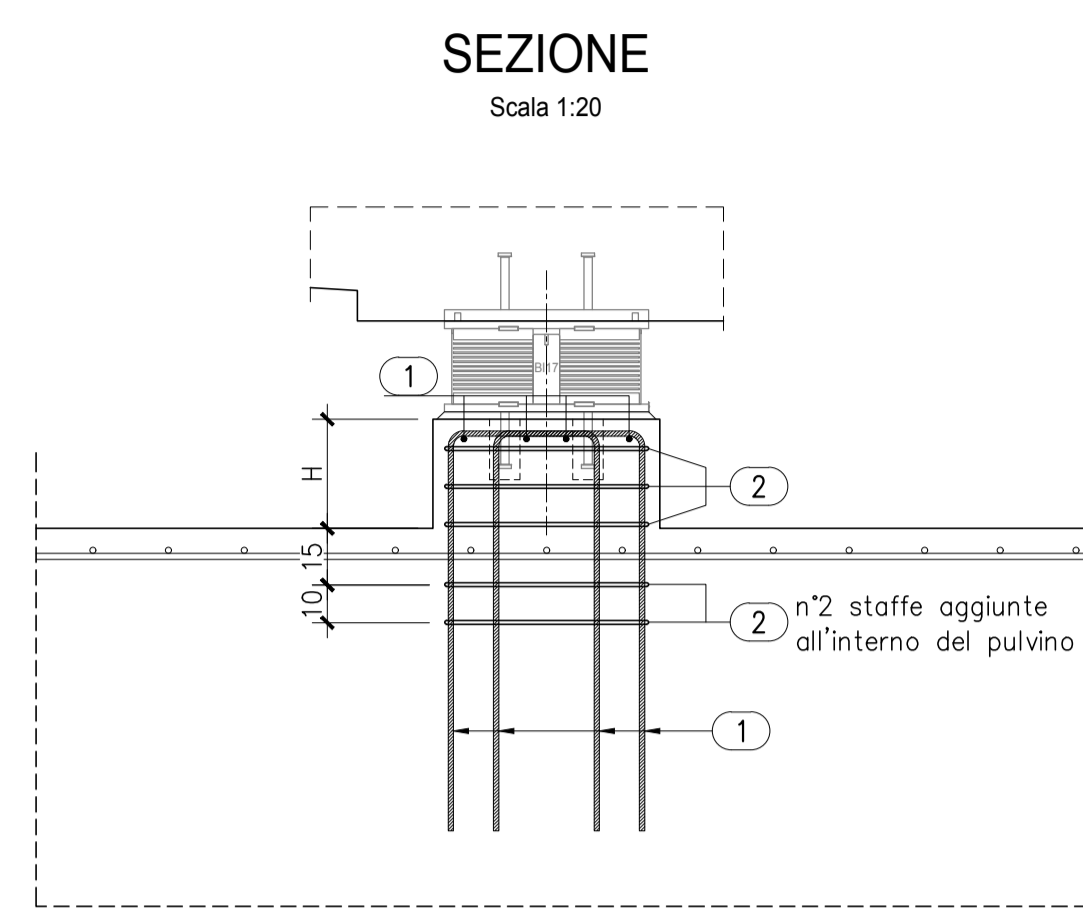
SEZIONE IN ASSE APPOGGI 'P3'

Scala 1:50



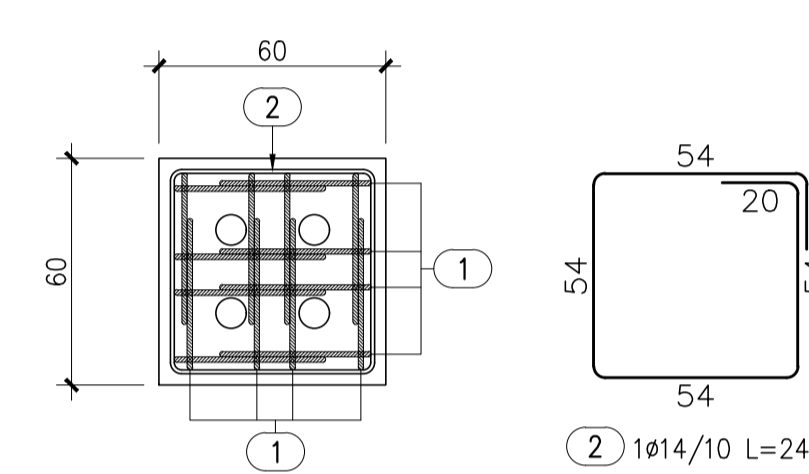
ARMATURA BAGGIOLO TIPO

Scala 1:20



PIANTA

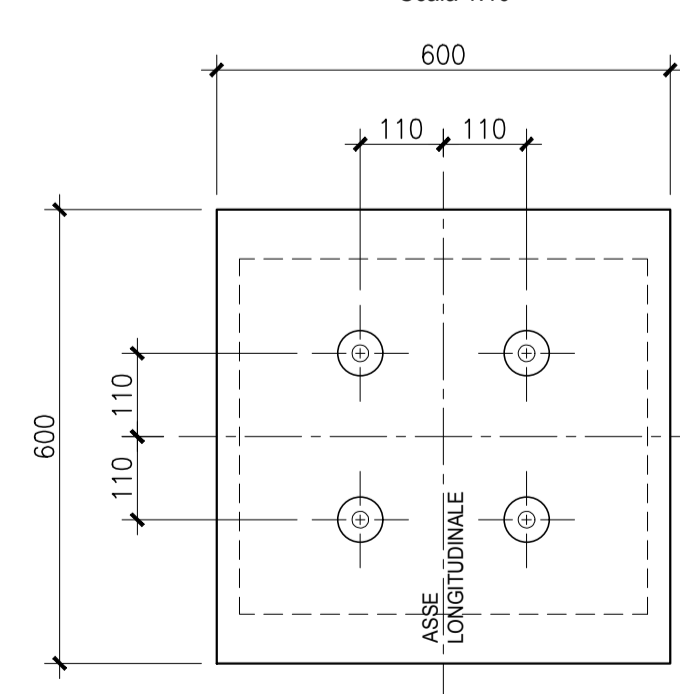
Scala 1:20



PARTICOLARE APPOGGI

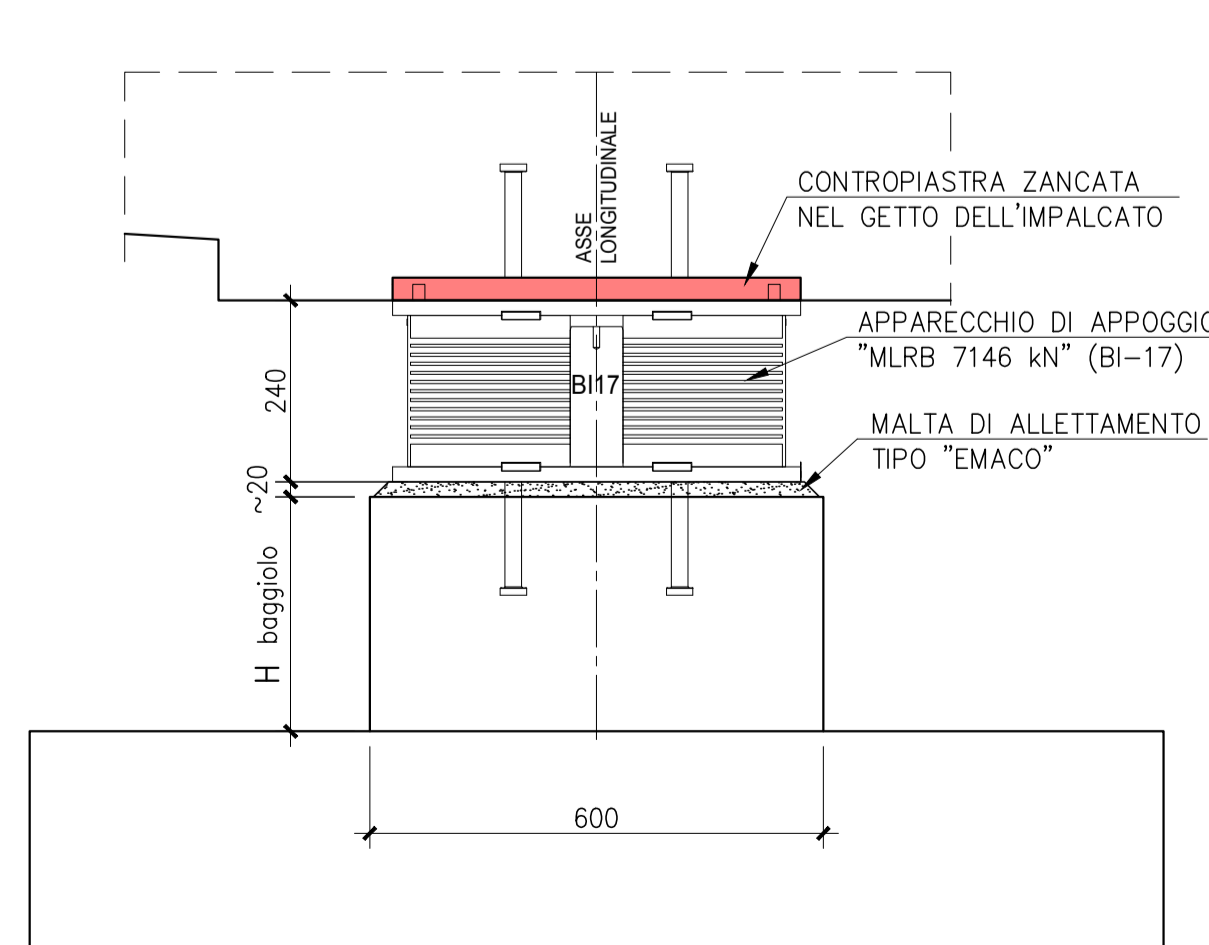
PIANTA BAGGIOLO

Scala 1:10



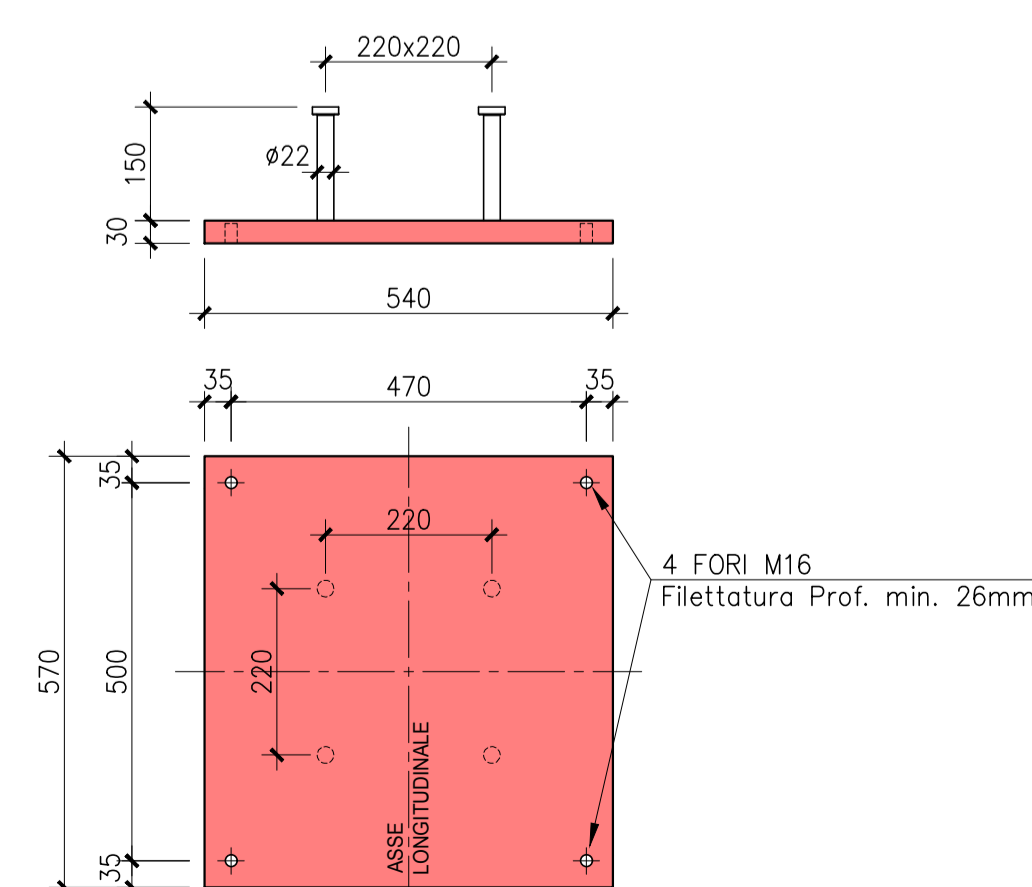
SEZIONE TRASVERSALE

Scala 1:10



CONTROPIASTRA

Scala 1:10



PILA 'P1'		PILA 'P2'		PILA 'P3'	
BAGGIOLO	H	BAGGIOLO	H	BAGGIOLO	H
SX	49	SX	50	SX	49.5
CN	31	CN	32	CN	31.5
DX	12.5	DX	13.5	DX	13.5



Direzione Progettazione e Realizzazione Lavori

VARIANTE ALLA S.S. 1 "VIA AURELIA"
Viabilità di accesso all'hub portuale di La Spezia
Lavori di costruzione della variante alla S.S. 1 Via Aurelia - 3° Lotto
2° Stralcio Funzionale B dallo Svincolo di Buon Viaggio allo Svincolo di San Venerio
COMPLETAMENTO

PRECEDENTI LIVELLI DI PROGETTAZIONE DELL'APPALTO INTEGRATO ORIGINALE
PD n°1861 del 09/07/03 aggiornato al 10/12/08 - Delibera CIPE n°60 del 02/04/08
PE n° 103 del 14/07/2011 - D.A. CDG-103321-P del 20/07/11
PVT n°112 del 21/01/16 aggiornata al 28/10/16 - D.A. CDG-92950-P del 21/02/17
Progetto Esecutivo Cantierabile Opere da Completare

PROGETTO ESECUTIVO

COD. GE266

PROGETTAZIONE: ANAS - DIREZIONE PROGETTAZIONE E REALIZZAZIONE LAVORI

PROGETTISTA: Dott. Ing. Antonio Scalamanfrè Ordine Ing. di Frasimone n. 1063	
IL GEOLOGO Dott. Geol. Flavio Capozucca Ordine Geol. del Lazio n. 1599	
COORDINATORE DELLA SICUREZZA IN FASE DI PROGETTAZIONE Geom. Emiliano Paiella	
VISTO IL RESPONSABILE DEL PROCEDIMENTO Dott. Ing. Fabrizio Cardone	
PROTOCOLLO	DATA

OPERE D'ARTE MAGGIORI - VIADOTTI
ASSE PRINCIPALE - VIADOTTO SAN VENERIO I
BAGGIOLI PILE
CARPENTERIA E ARMATURA

CODICE PROGETTO		NOME FILE		REVISIONE	SCALA
PROGETTO	LIV. PROG.	P00V110STRCA02A			
DPGE0266	E 20	CODICE ELAB.	P00VI10STRCA02	A	1:50
D					
C					
B					
A	Emissione	Luglio 2020	Ing.	Ing.	Ing.
REV.	DESCRIZIONE	DATA	REDATTO	VERIFICATO	APPROVATO