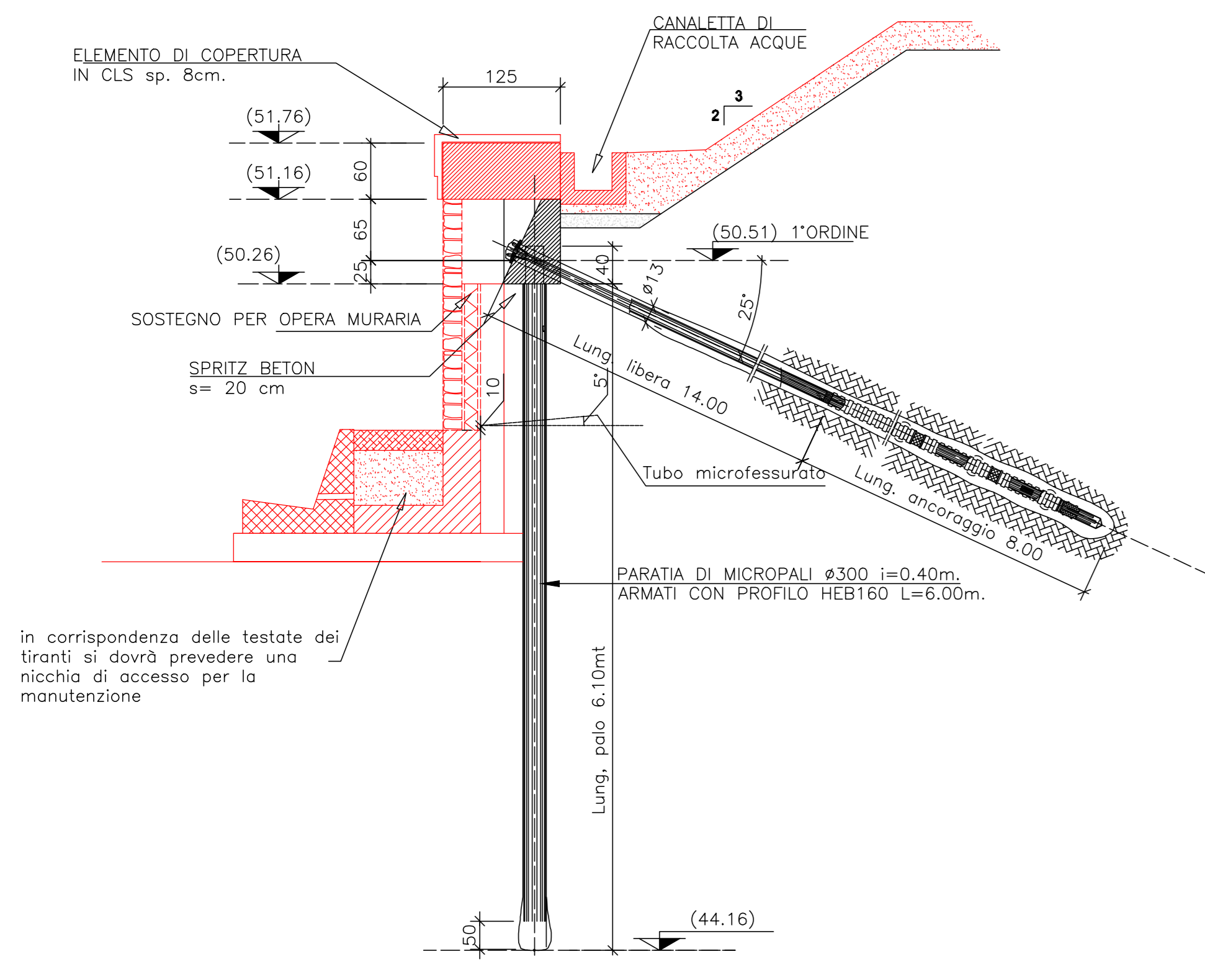


SEZIONE TIPO A (TRATTO A2)

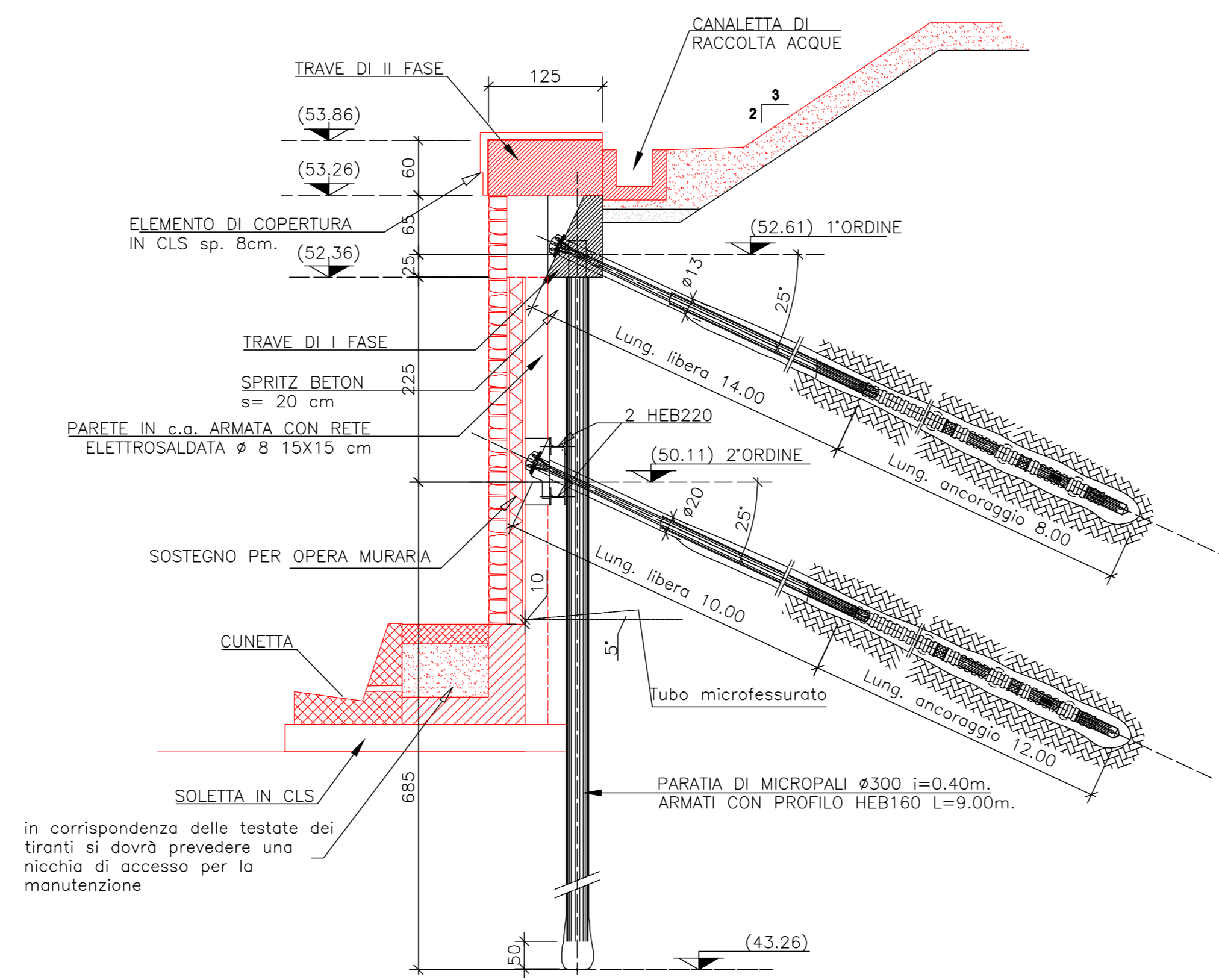
SCALA 1:100



in corrispondenza delle testate dei tiranti si dovrà prevedere una nicchia di accesso per la manutenzione

SEZIONE TIPO B (TRATTO A4)

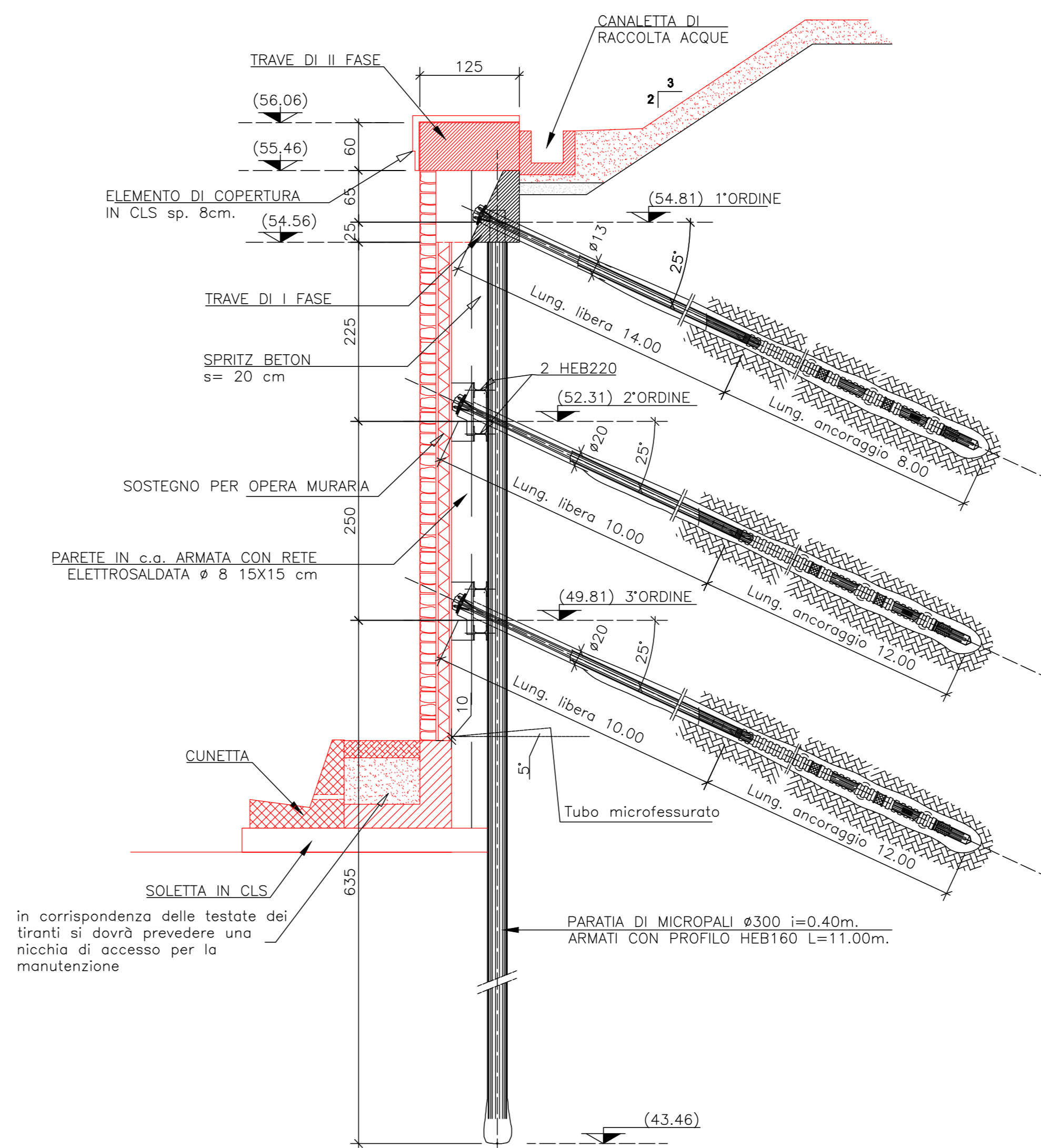
SCALA 1:100



in corrispondenza delle testate dei tiranti si dovrà prevedere una nicchia di accesso per la manutenzione

SEZIONE TIPO C (TRATTO A6)

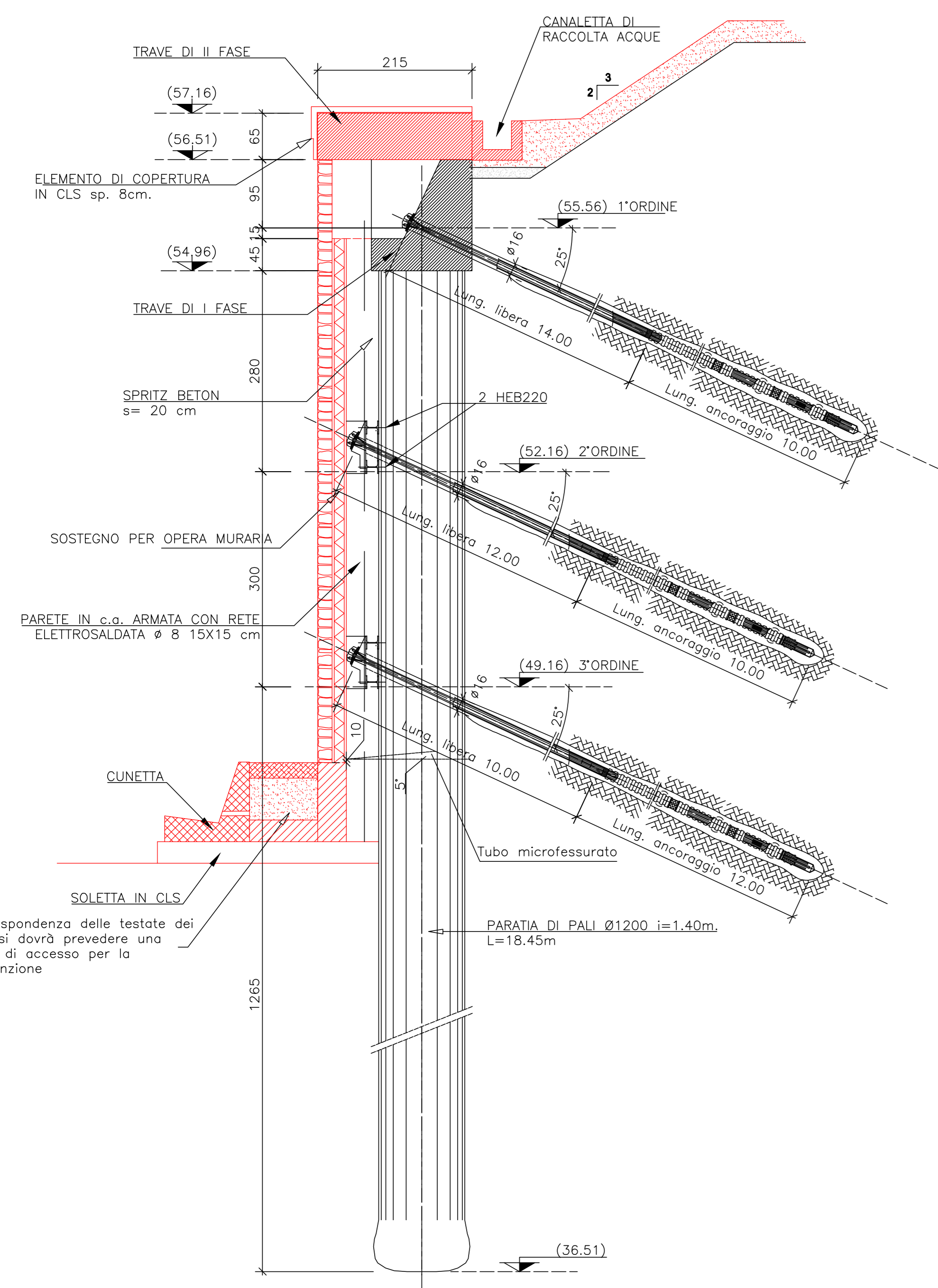
SCALA 1:100



in corrispondenza delle testate dei tiranti si dovrà prevedere una nicchia di accesso per la manutenzione

SEZIONE TIPO D (TRATTO A7)

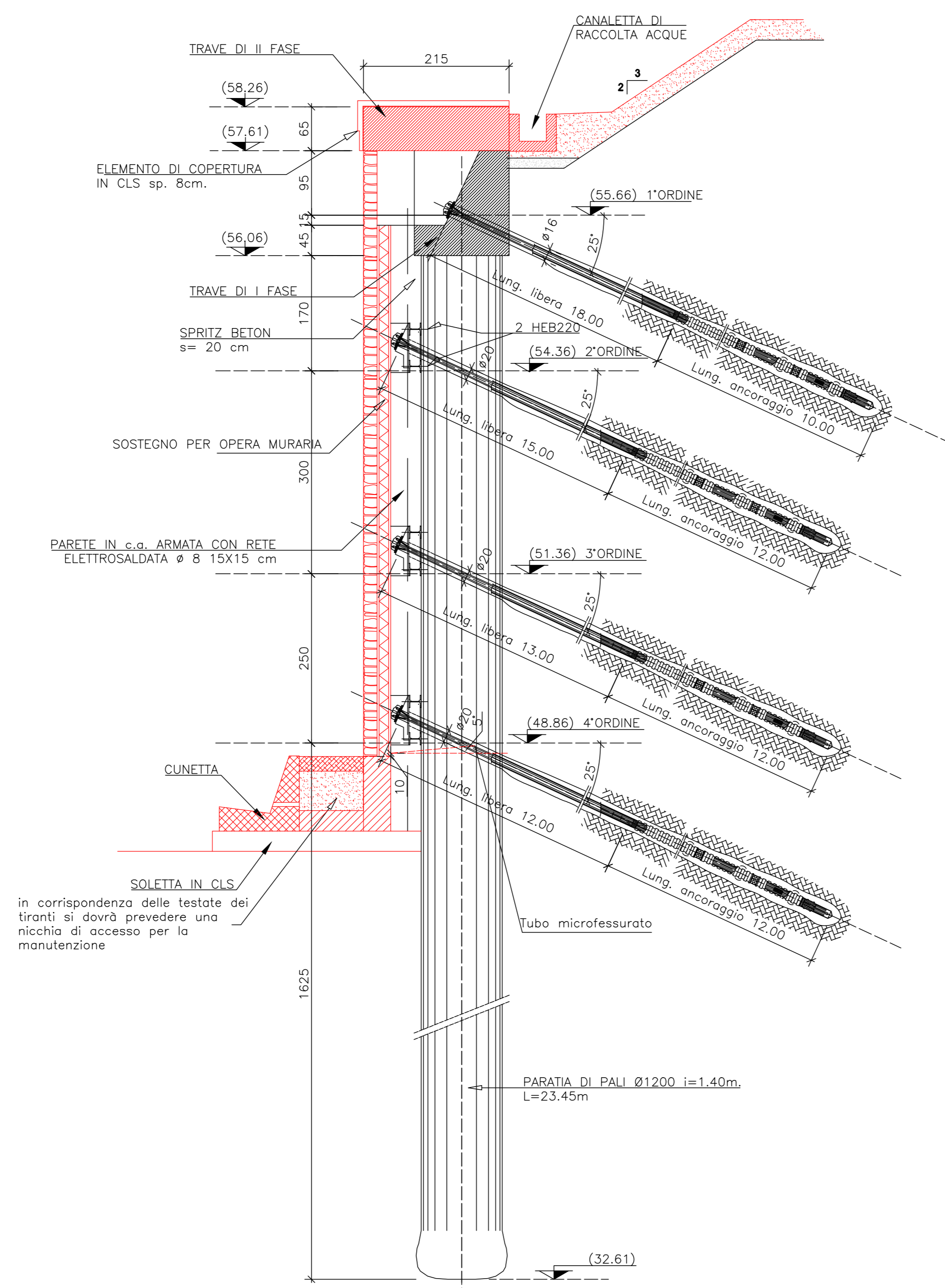
SCALA 1:100



in corrispondenza delle testate dei tiranti si dovrà prevedere una nicchia di accesso per la manutenzione

SEZIONE TIPO E (TRATTO A8-A9-A10)

SCALA 1:100



in corrispondenza delle testate dei tiranti si dovrà prevedere una nicchia di accesso per la manutenzione

STRUTTURE DA REALIZZARE

NOTA:
Le sezioni tipo in questa tavola sono disegnate per comodità con riferimento a specifici tratti lungo le paratie; per i tratti restanti si dovrà adeguare, per la sezione tipo corrispondente, la quota di testa e lo sviluppo in altezza del rivestimento.

TABELLA MATERIALI	
CLS TRAVE DI II FASE	C25/30 MPa
CLS MAGRO DI ALLETTAMENTO	C12/15 MPa
ACCIAIO PER CA	B450 C SOLLA DI SNERVAMENTO f _{yk} ≥ 450 MPa Capilarità max = 40mm



Direzione Progettazione e Realizzazione Lavori

VARIANTE ALLA S.S. 1 "VIA AURELIA"
Viabilità di accesso al hub portuale di La Spezia
Lavori di costruzione della variante alla S.S. 1 Via Aurelia - 3° Lotto
2° Stralcio Funzionale B dallo Svincolo di Buon Viaggio allo Svincolo di San Venerio
COMPLETAMENTO

PRECEDENTI LIVELLI DI PROGETTAZIONE DELL'APPALTO INTEGRATO ORIGINALE
PD n°1861 del 09/07/03 aggiornato al 10/12/08 - Delibera CIPE n°60 del 02/04/08
PE n° 103 del 14/07/2011 - D.A. CDG-103321-P del 20/07/11
PVT n°112 del 21/01/16 aggiornata al 28/10/16 - D.A. CDG-92950-P del 21/02/17
Progetto Esecutivo Cantierabile Opere da Completare

PROGETTO ESECUTIVO	cod. GE266
---------------------------	------------

PROGETTAZIONE: **ANAS - DIREZIONE PROGETTAZIONE E REALIZZAZIONE LAVORI**

PROGETTISTA: Dott. Ing. Antonio Scattolanda Dott. Ing. di Frezzone n. 1063	
IL GEOLOGO: Dott. Geol. Flavio Casaraccia Ordine Geol. del Lazio n. 1599	
COORDINATORE DELLA SICUREZZA IN FASE DI PROGETTAZIONE Geom. Emiliano Fiasella	
VISTO IL RESPONSABILE DEL PROCEDIMENTO Dott. Ing. Fabrizio Corcione	
PROTOCOLLO	DATA

OPERE MINORI
OPERE DI SOSTEGNO: PARATIE - SVINCOLO SAN VENERIO
PARATIA IN DX RAMPA T (MU37)
SEZIONI TRASVERSALI TIPOLOGICHE

CODICE PROGETTO	NOME FILE	REVISIONE	SCALA
PROGETTO	V010M01STRS201A		
D			
C			
B			
A			
REV.	DESCRIZIONE	DATA	REDDITO VERIFICATO APPROVATO