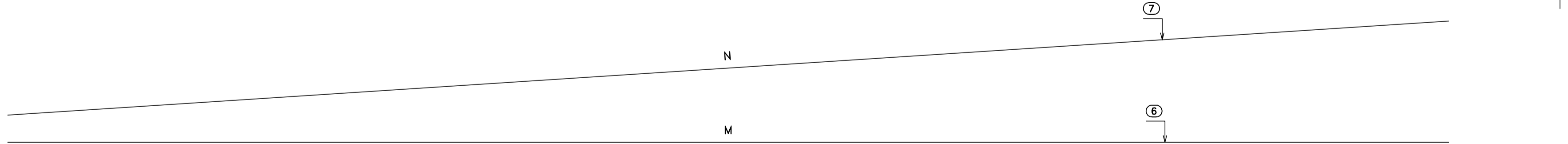
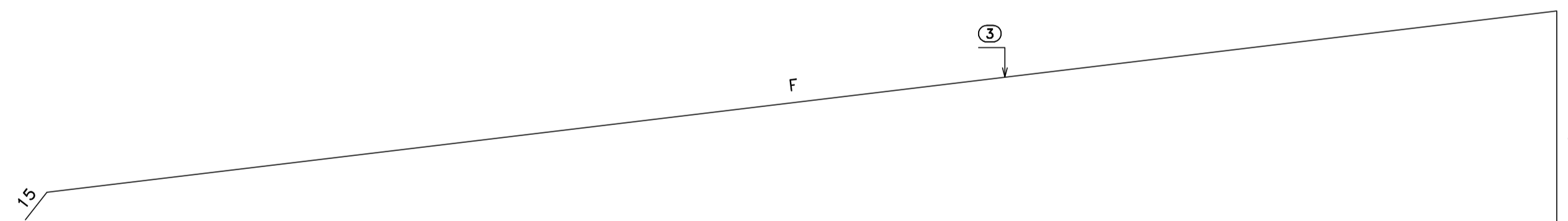
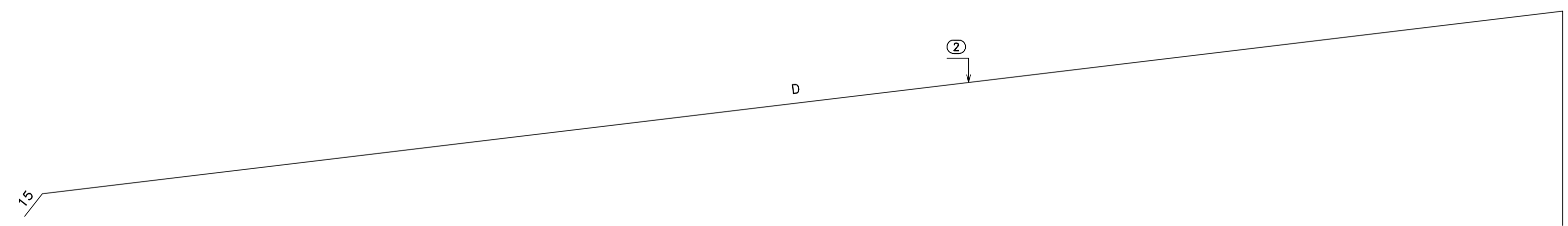
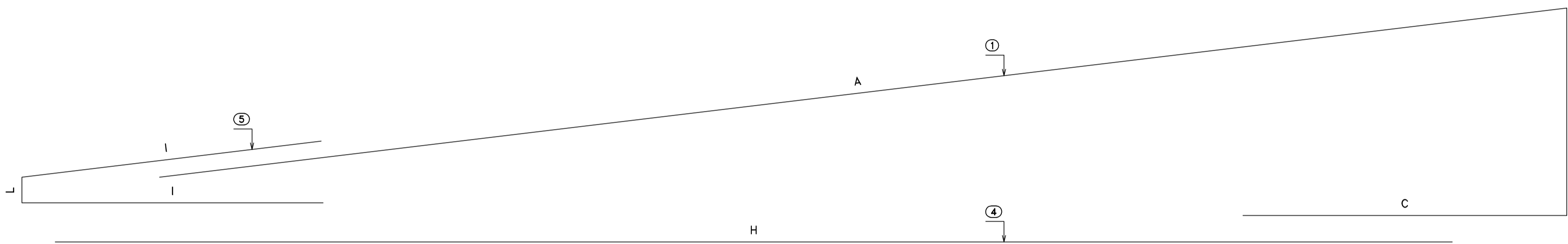
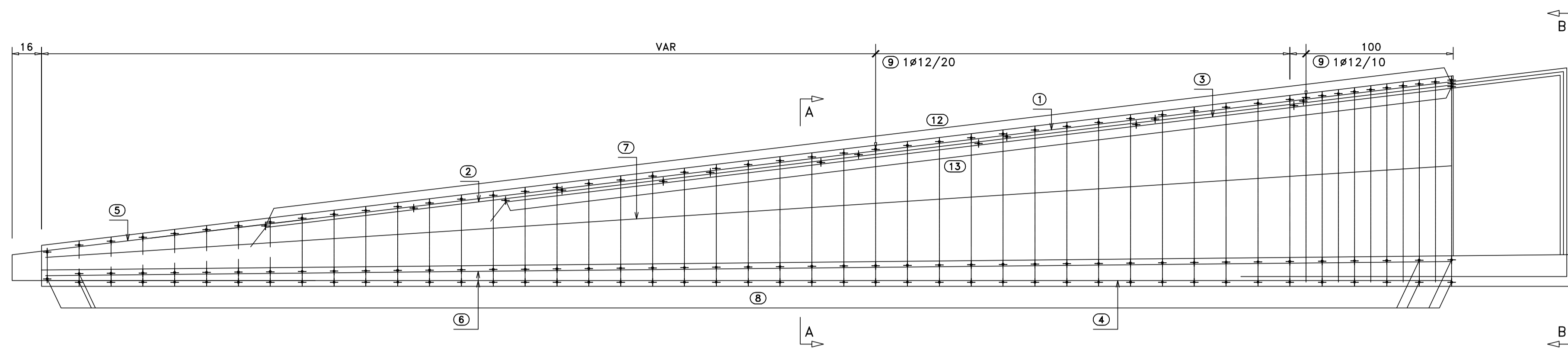


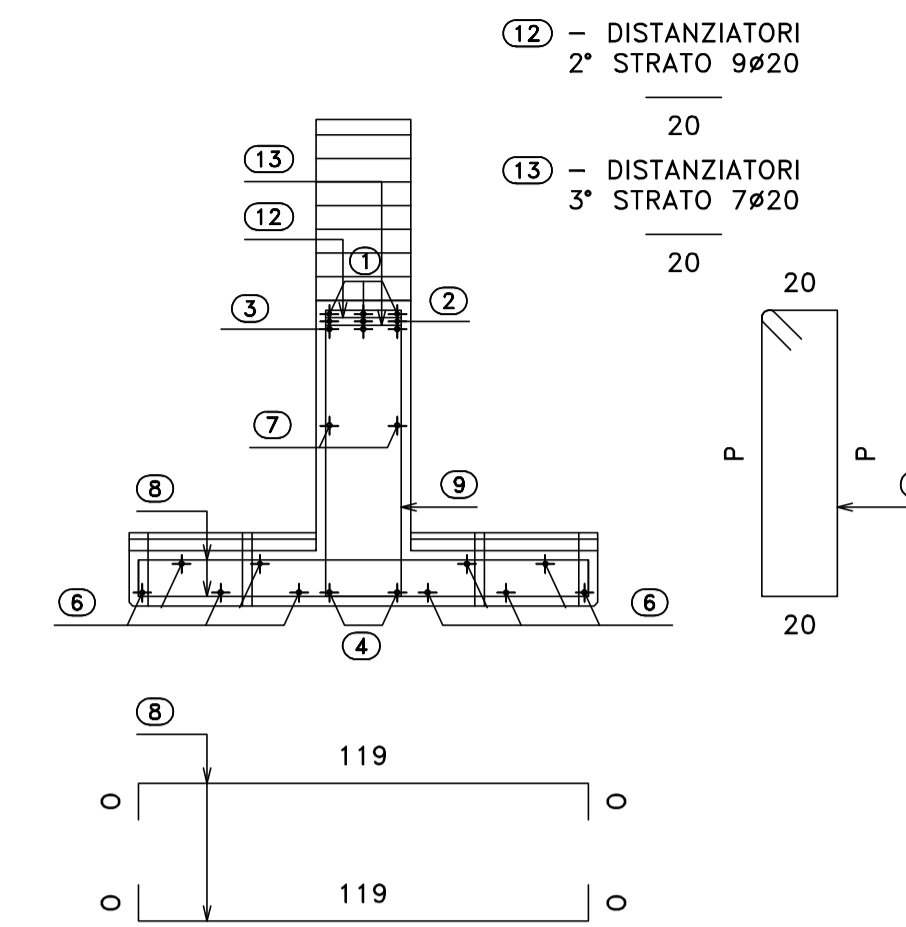
**ARMATURA LONGITUDINALE**

scala 1:20



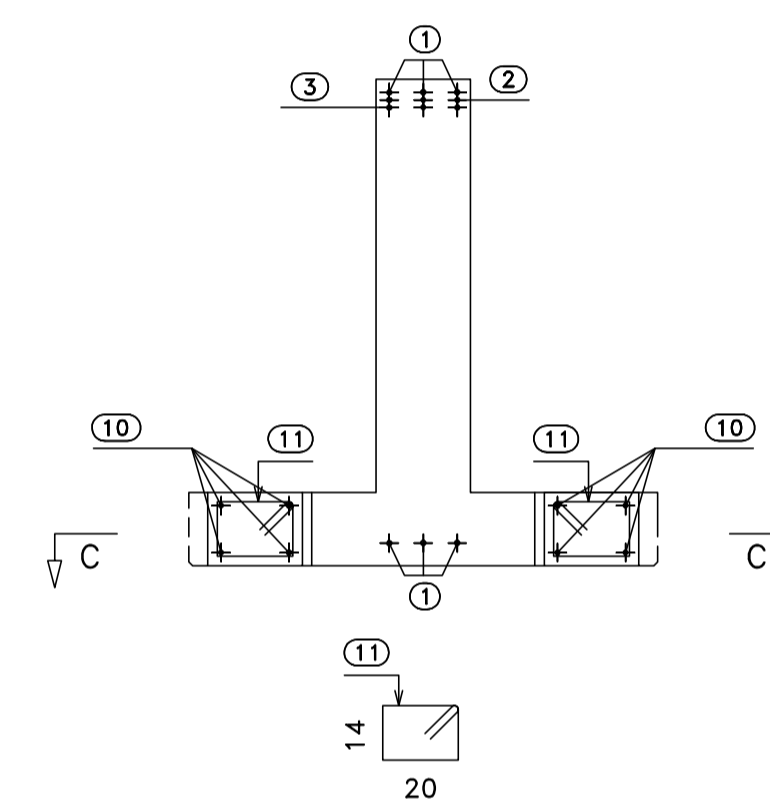
**SEZIONE A-A**

scala 1:20



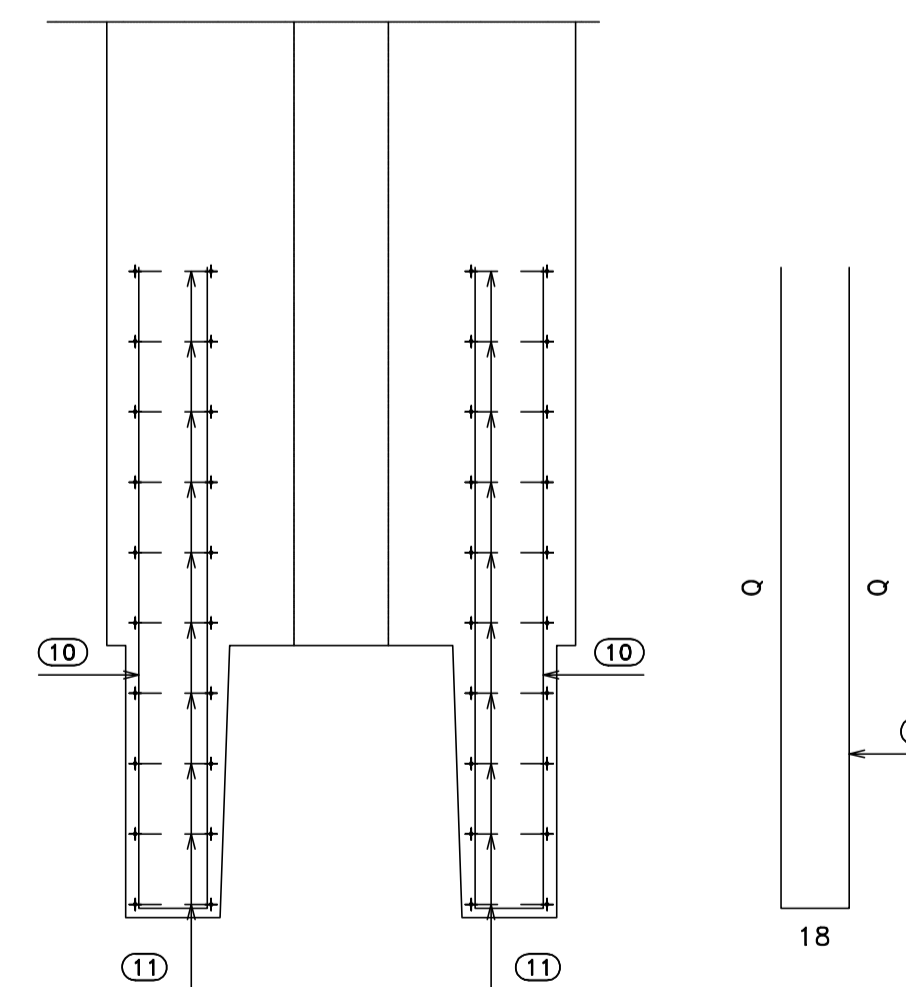
**SEZIONE B-B**

scala 1:20



**PART. SEZ. C**

scala 1:20



**CARATTERISTICHE DEI MATERIALI**

TUTTI I MATERIALI DEVONO ESSERE CONFORMI AL D.M. 14.01.2008  
CALCESTRUZZO MAGRO PER SOTTOFONDO

- CONFORME ALLA EN 206-1:2006
- CLASSE DI RESISTENZA MINIMA A COMPRESIONE: C 12/15

CALCESTRUZZO PER GETTO IN OPERA FONDAZIONI E CORDOLO

- A PRESTAZIONE GARANTITA CONFORME ALLA UNI EN 206-1:2006
- CLASSE DI RESISTENZA MINIMA A COMPRESIONE: C 25/30
- CLASSE DI CONSISTENZA SLUMP: S4
- CLASSE DI ESPOSIZIONE: XC2
- DIMENSIONE MASSIMA DEGLI AGGREGATI: Dmax 30
- CLASSE DI CONTENUTO IN CLORURI: Cl 0.20
- RAPPORTO A/C MAX: 0.60
- CONTENUTO MINIMO DI CEMENTO 280 Kg/mc
- COPRIFERRO: 30mm

CALCESTRUZZO PER PANNELLI PREFABBRICATI

- A PRESTAZIONE GARANTITA CONFORME ALLA UNI EN 206-1:2006
- CLASSE DI RESISTENZA MINIMA A COMPRESIONE: C 35/45
- CLASSE DI CONSISTENZA SLUMP: S4
- CLASSE DI ESPOSIZIONE: XD1
- DIMENSIONE MASSIMA DEGLI AGGREGATI: Dmax 20
- CLASSE DI CONTENUTO IN CLORURI: Cl 0.20
- RAPPORTO A/C MAX: 0.60
- CONTENUTO MINIMO DI CEMENTO 280 Kg/mc
- COPRIFERRO: 30mm

ACCIAIO DI ARMATURA

- ARMATURA ORDINARIA: B450C AD ADERENZA MIGLIORATA



**Direzione Progettazione e Realizzazione Lavori**

VARIANTE ALLA S.S. 1 "VIA AURELIA"  
Viabilità di accesso all'hub portuale di La Spezia  
Lavori di costruzione della variante alla S.S. 1 Via Aurelia - 3°Lotto  
2° Stralcio Funzionale B dallo Svincolo di Buon Viaggio allo Svincolo di San Venerio  
**COMPLETAMENTO**

PRECEDENTI LIVELLI DI PROGETTAZIONE DELL'APPALTO INTEGRATO ORIGINALE

- PD n°1861 del 09/07/03 aggiornato al 10/12/08 - Delibera CIPE n°60 del 02/04/08
- PE n° 103 del 14/07/2011 - D.A. CDG-103321-P del 20/07/11
- PVT n°112 del 21/01/16 aggiornata al 28/10/16 - D.A. CDG-92950-P del 21/02/17

**PROGETTO ESECUTIVO** cod. GE266

PROGETTAZIONE: ANAS - DIREZIONE PROGETTAZIONE E REALIZZAZIONE LAVORI

PROGETTISTA:  
Dott. Ing. Antonio Scalamanfrè  
Ordine Ing. di Frosinone n. 1063

IL GEOLOGO  
Dott. Geol. Flavio Copazzucco  
Ordine Geol. del Lazio n. 1599

COORDINATORE DELLA SICUREZZA IN FASE DI PROGETTAZIONE  
Geom. Emiliano Pajello

VISTO IL RESPONSABILE DEL PROCEDIMENTO  
Dott. Ing. Fabrizio Cardone

PROTOCOLLO DATA

**OPERE D'ARTE MINORI**  
SVINCOLO SAN VENERIO  
MURO DI SOSTEGNO PREFABBRICATO SX RAMPA R (MU34)  
CARPENTERIA E ARMATURA - Tav. 2/2

CODICE PROGETTO		NOME FILE		REVISIONE	SCALA
DPGE0266		V10M03STRAR02A		A	VARIE
D					
B					
A	Emissione	Luglio 2020	Ing.	Ing.	Ing.
REV.	DESCRIZIONE	DATA	REDATTO	VERIFICATO	APPROVATO

TIPO	H	h	TABELLA FERRI																																														
			POS. 1			POS. 2			POS. 3			POS. 4			POS. 5			POS. 6			POS. 7			POS. 8			POS. 9			POS. 10			POS. 11																
			A	B	C	L tot.	N.	Ø	D	E	F	L tot.	N.	Ø	G	H	I	L tot.	N.	Ø	J	K	L	L tot.	N.	Ø	M	N	O	L tot.	N.	Ø	P	Q	R	L tot.	N.	Ø											
P0	851+940	775+864	848+873	117+128	200	1164+1200	3	26	800	102+112	917+927	3	26	650	100+110	765+775	3	26	770+861	770+861	2	20	187	16	390	3	20	770+861	770+861	10	8	770+861	770+861	2	10	5+14	129+147	1+1	10/20	113+124	286+308	12	170	358	2x2	20	68	10	8
P1	751+850	675+774	747+847	105+117	200	1052+1163	3	26	700	91+102	806+817	3	26	600	89+100	704+715	2	26	670+769	670+769	2	20	122	16	260	3	20	670+769	670+769	10	8	670+769	670+769	2	10	5+13	129+145	1+1	10/20	101+113	262+286	12	170	358	2x2	20	68	10	8
P2	651+750	575+674	647+746	93+105	200	939+1051	3	26	600	80+91	695+706	3	26	-	-	-	-	-	570+669	570+669	2	16	122	16	260	3	20	570+669	570+669	10	8	570+669	570+669	2	10	5+12	129+143	1+1	10/20	89+101	238+262	12	170	358	2x2	20	68	10	8
P3	531+630	475+574	526+626	78+90	180	784+895	3	26	500	67+78	582+593	3	22	-	-	-	-	-	470+569	470+569	2	16	122	16	260	3	20	470+569	470+569	10	8	470+569	470+569	2	10	5+11	129+141	1+1	10/20	77+89	214+238	12	150	318	2x2	20	68	9	8
P4	461+530	405+474	455+525	70+78	160	885+763	3	22	400	59+67	474+482	3	22	-	-	-	-	-	400+469	400+469	2	16	122	16	260	3	20	400+469	400+469	10	8	400+469	400+469	2	10	5+10	129+139	1+1	10/20	69+77	198+214	12	150	318	2x2	20	68	9	8
P5	261+460	205+404	254+454	46+70	150	449+674	3	20	210x300	37+59	262+374	3	20	-	-	-	-	-	200+399	200+399	2	16	122	16	260	3	20	200+399	200+399	10	8	200+399	200+399	2	10	5+10	129+139	1+1	10/20	45+69	150+198	12	150	318	2x2	20	68	9	8