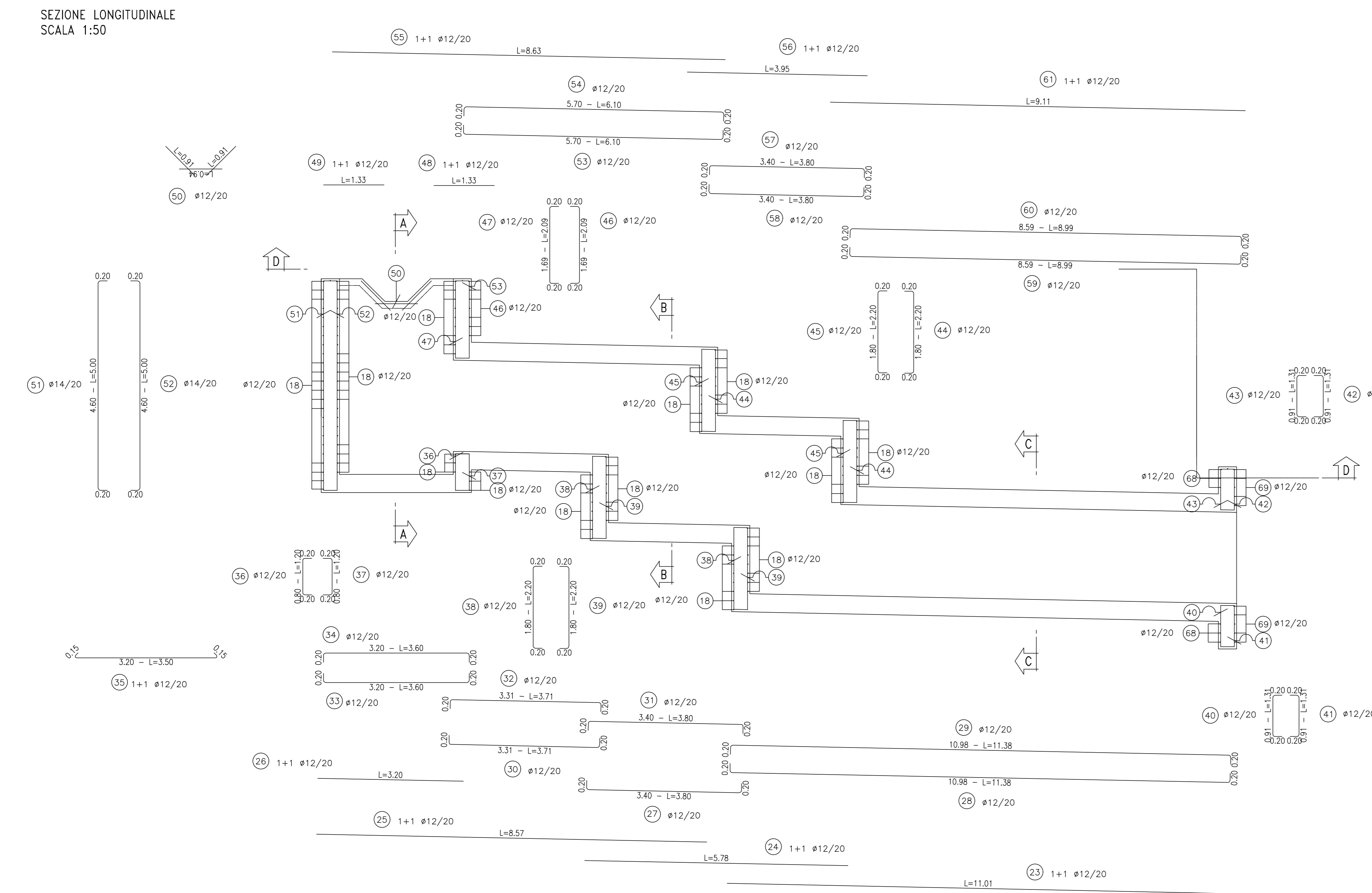


SEZIONE D-D
SCALA 1:50



SEZIONE LONGITUDINALE
SCALA 1:50



SEZIONE LONGITUDINALE
SCALA 1:100

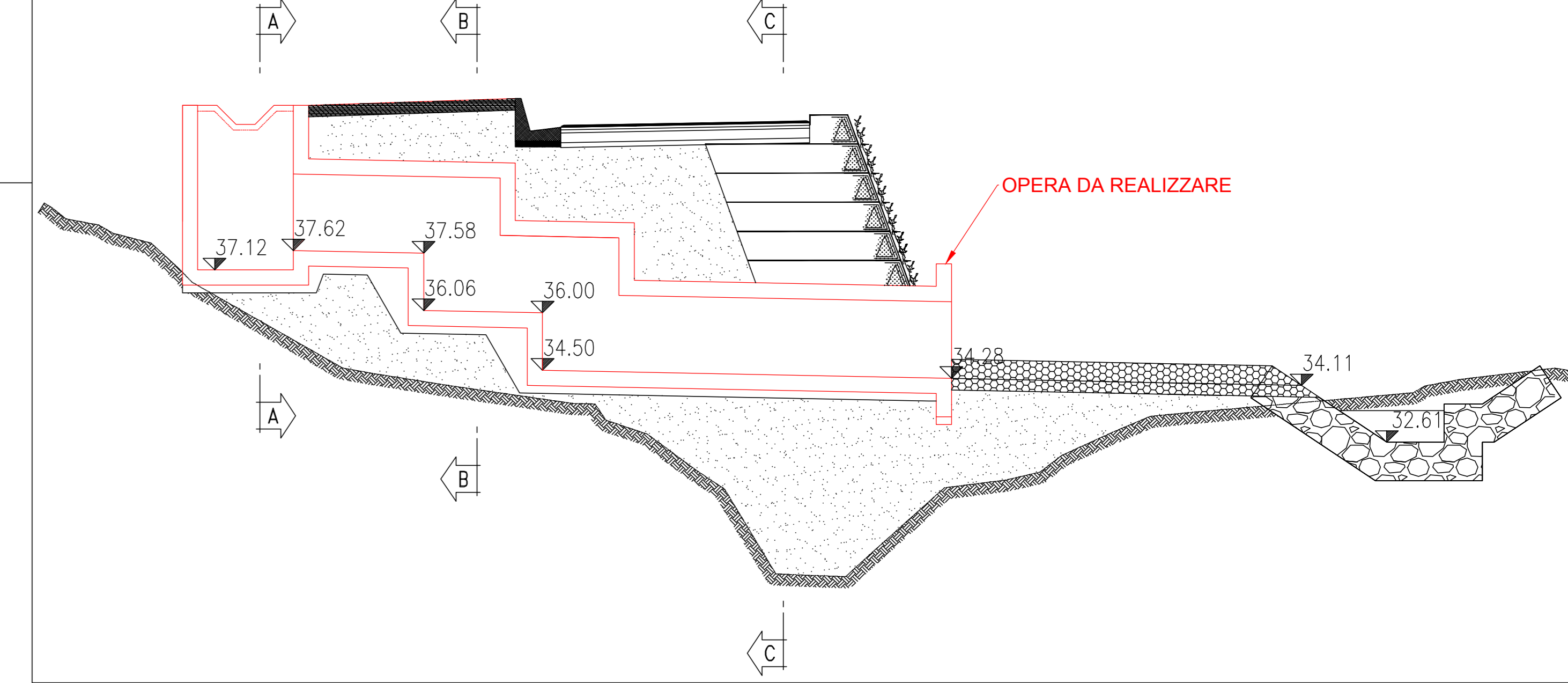
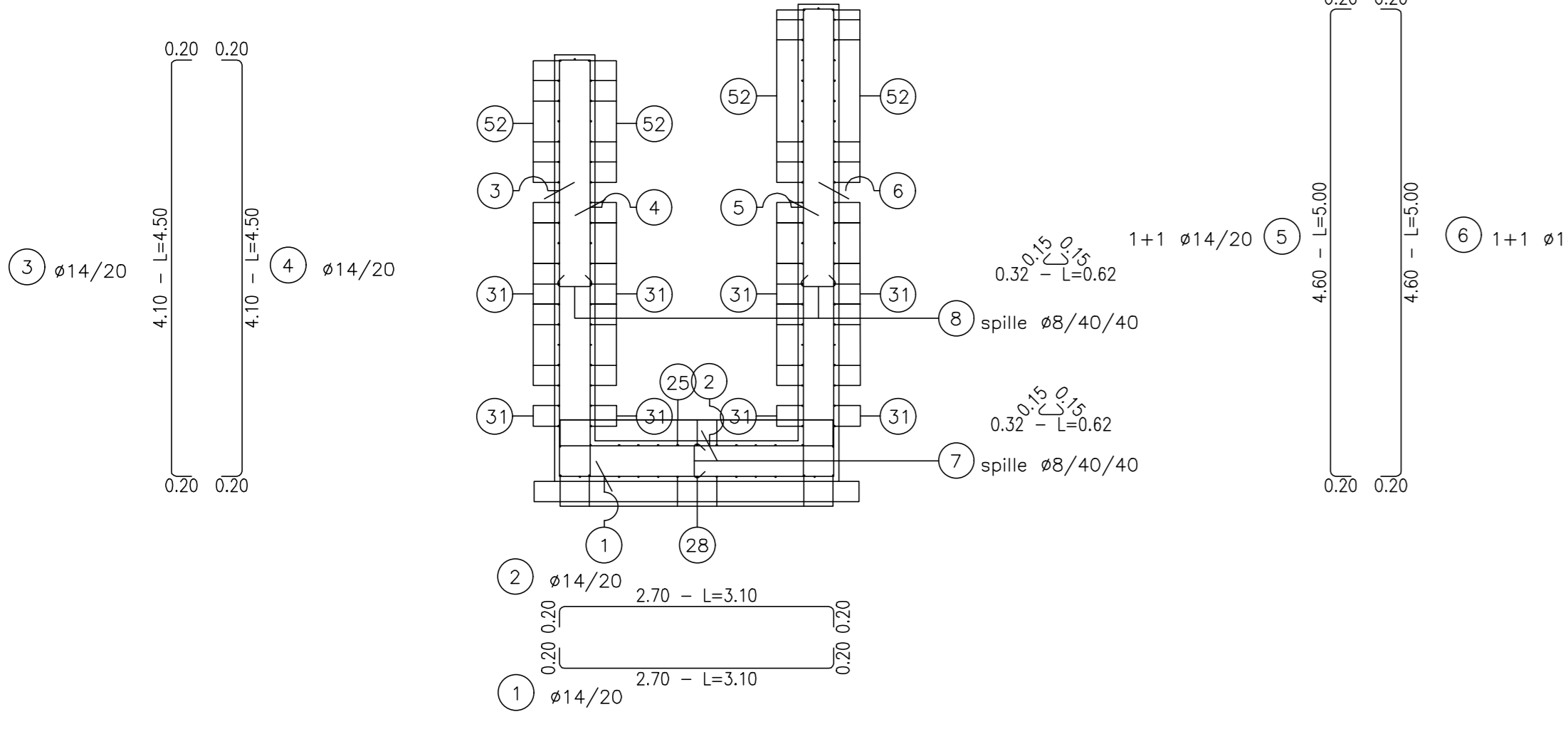
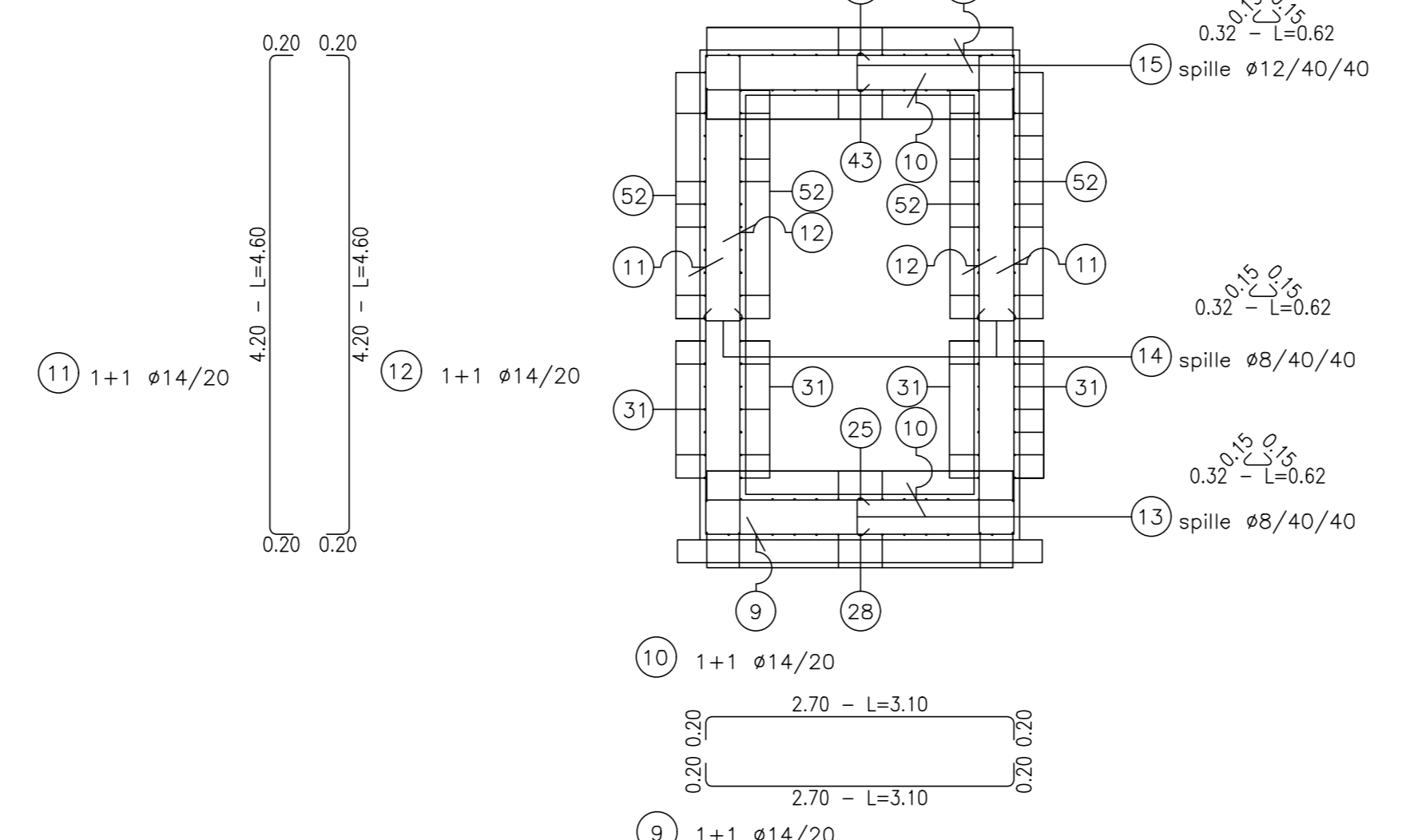


TABELLA MATERIALI	
- CALCESTRUZZO MAGRO	R _{ck} = 20 N/mm ²
- CALCESTRUZZO PER STRUTTURE IN FONDAZIONE	R _{ck} = 37 N/mm ²
- CALCESTRUZZO PER MURI IN ELEVAZIONE	R _{ck} = 37 N/mm ²
- ACCIAIO	B450C
- COPRIFERRO MINIMO IN ELEVAZIONE:	35 mm
- COPRIFERRO MINIMO IN FONDAZIONE:	35 mm

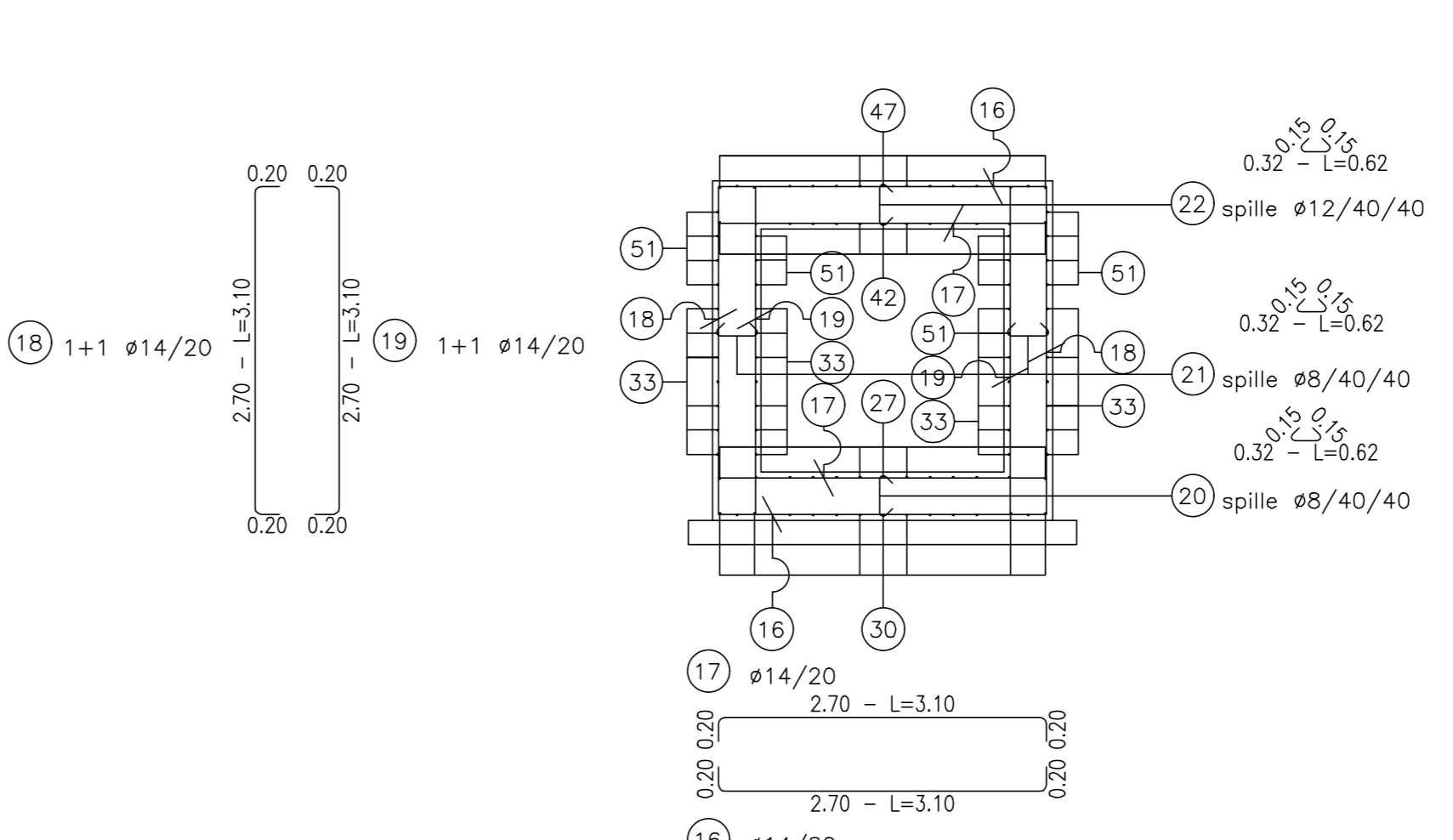
SEZIONE A-A
SCALA 1:50



SEZIONE B-B
SCALA 1:50



SEZIONE C-C
SCALA 1:50



anas
GRUPPO FS ITALIANE

Direzione Progettazione e Realizzazione Lavori

VARIANTE ALLA S.S. 1 "VIA AURELIA"
Viabilità di accesso all'hub portuale di La Spezia
Lavori di costruzione della variante alla S.S. 1 Via Aurelia - 3° Lotto
2° Stralcio Funzionale B dallo Svincolo di Buon Viaggio allo Svincolo di San Venerio
COMPLETAMENTO

PRECEDENTI LIVELLI DI PROGETTAZIONE DELL'APPALTO INTEGRATO ORIGINALE
PD n°1861 del 09/07/03 aggiornato al 10/12/08 - Delibera CIPE n°60 del 02/04/08
PE n° 103 del 14/07/2011 - D.A. CDG-103321-P del 20/07/11
PVT n°112 del 21/01/16 aggiornata al 28/10/16 - D.A. CDG-92950-P del 21/02/17
Progetto Esecutivo Cantierabile Opere da Completare

PROGETTO ESECUTIVO cod. GE266

PROGETTAZIONE: ANAS - DIREZIONE PROGETTAZIONE E REALIZZAZIONE LAVORI

PROGETTISTA:
Dott. Ing. Antonio Scalamandrà
Ordine Ing. di Frosinone n. 1063

IL GEOLOGO:
Dott. Geol. Flavio Caporosso
Ordine Geol. del Lazio n. 1599

COORDINATORE DELLA SICUREZZA IN FASE DI PROGETTAZIONE:
Geol. Emiliano Fabbro

VISTO IL RESPONSABILE DEL PROCEDIMENTO:
Dott. Ing. Fabrizio Cardone

PROTOCOLLO: DATA:

OPERE DI ATTRAVERSAMENTO IDRAGICO: TOMBINI SCATOLARI
SVINCOLO SAN VENERIO
TOMBINO SCATOLARE 2 x 2 RAMPA T km 0+290,00 (AI14)

PROGETTO	LIV. PROJ.	NOME FILE	REVISIONE	SCALA
DP/GE/0266	E 20	VOI1TM01STRAR01	A	VARIE

REV.	DESCRIZIONE	DATA	REDAITTO	VERIFICATO	APPROVATO
A	Emissione	lugli 2020	ing.	ing.	ing.