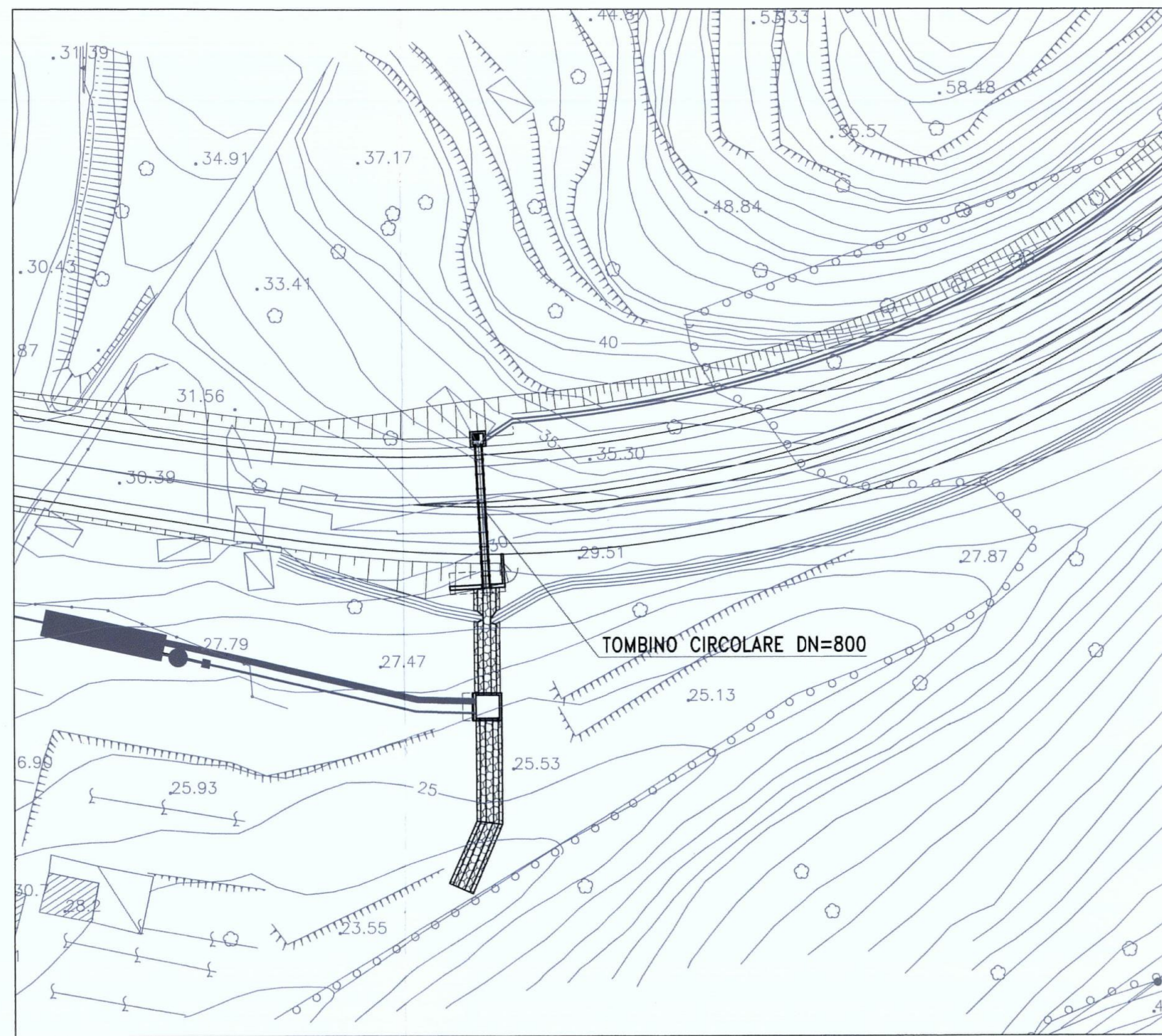
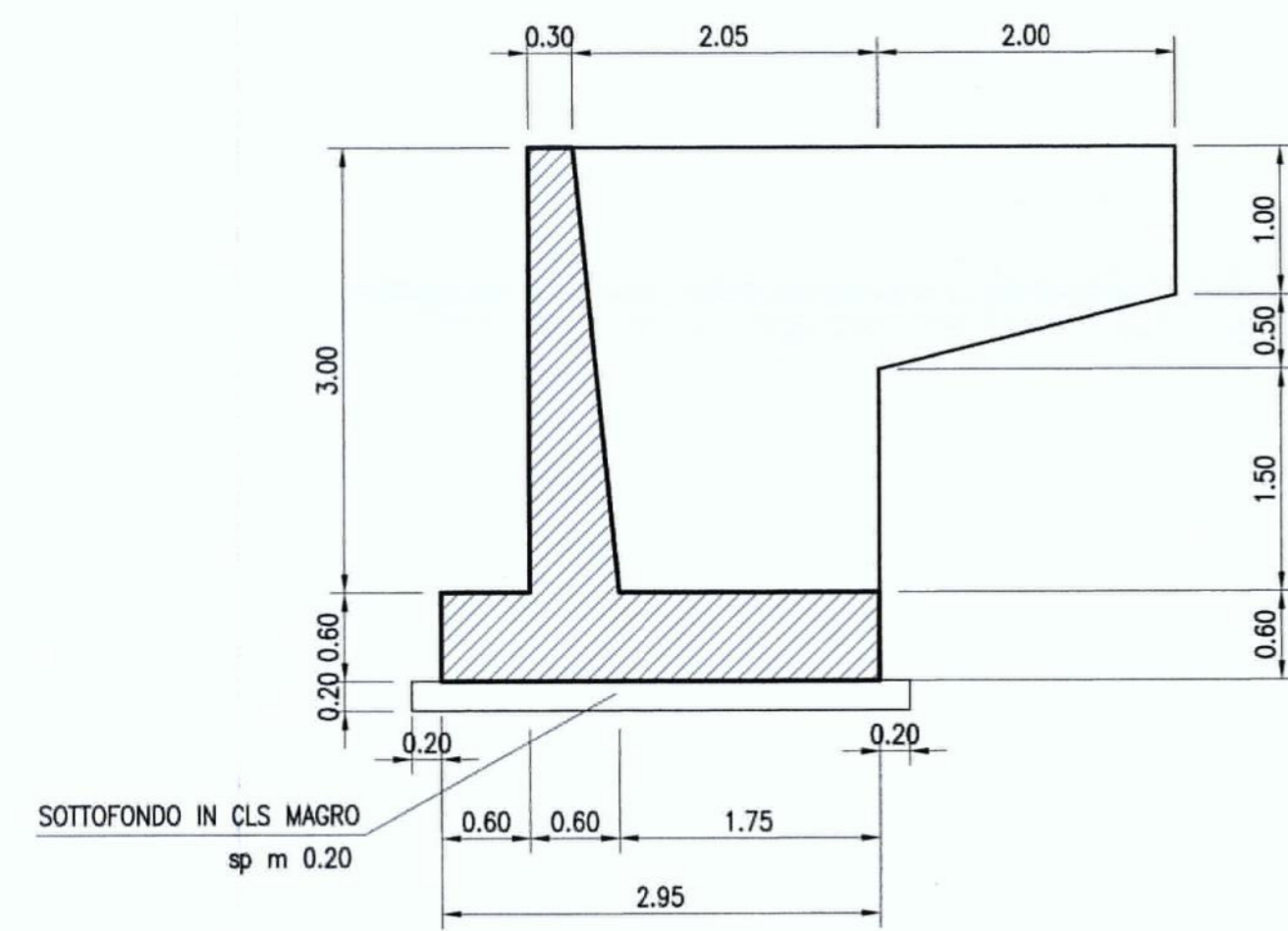


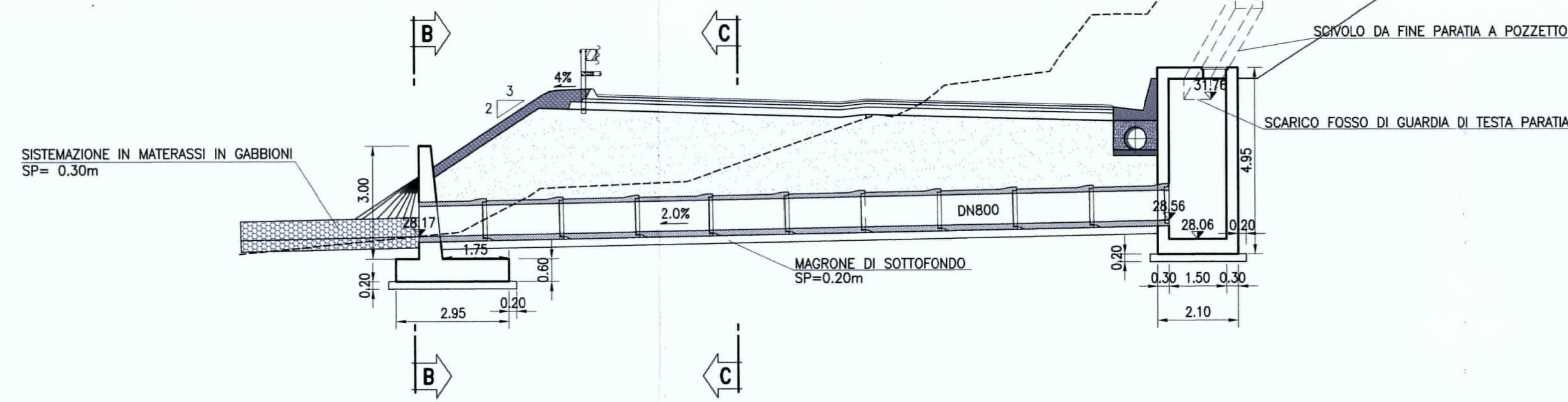
PLANIMETRIA
SCALA 1:500



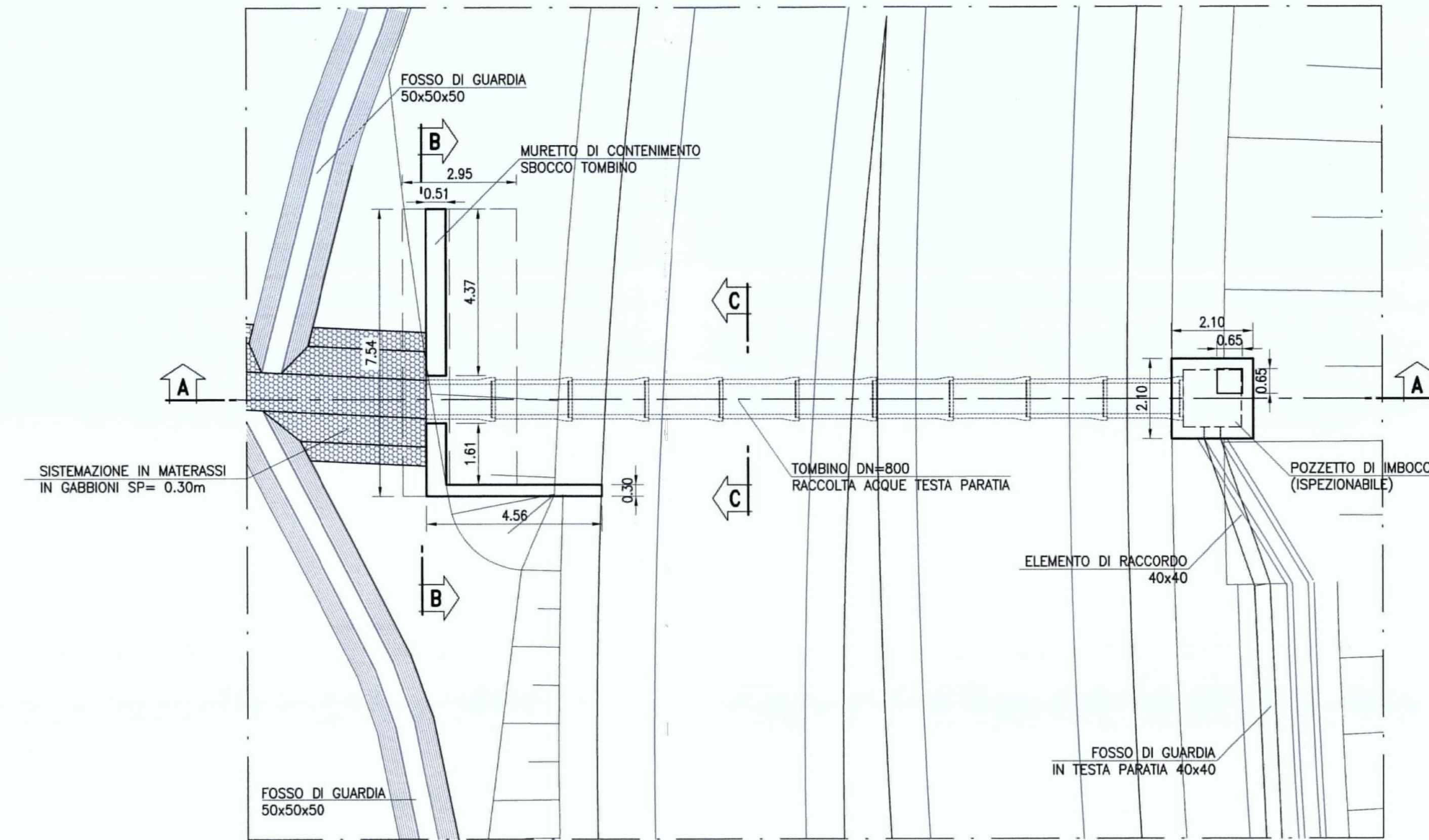
SEZIONE MURO
SCALA 1:50



SEZIONE LONGITUDINALE A-A
SCALA 1:100



SCHEMA PLANIMETRICO
SCALA 1:100



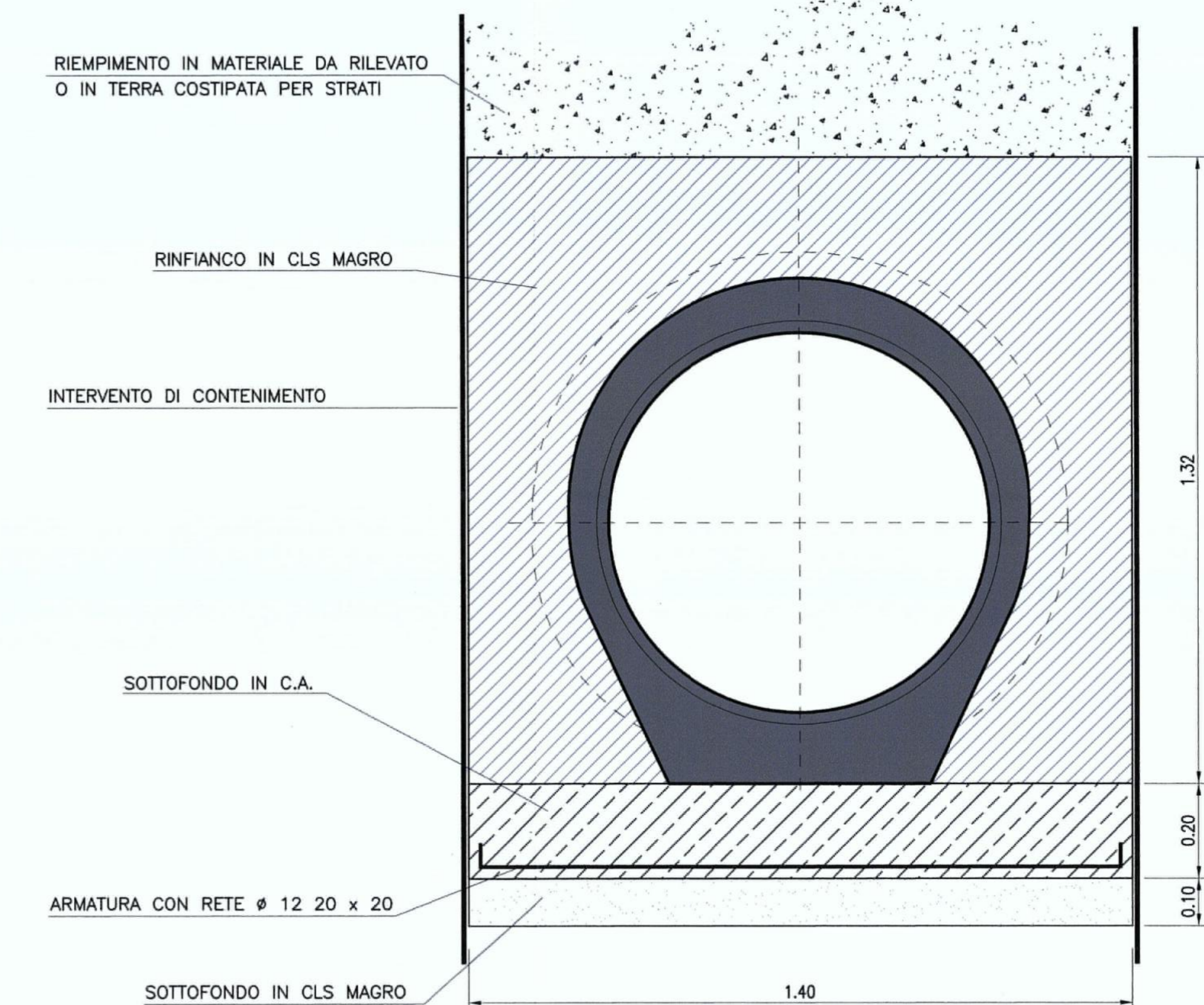
SCHEDA TECNICA

RESISTENZA DEL CLS ≥ 40 Mpa
CEMENTO IMPIEGATO : UNI ENV 197/1 TIPO 42.5
RAPPORTO A/C $\approx 0,38$
NORMA DI RIFERIMENTO : UNI EN 1916
TECNOLOGIA DI PRODUZIONE : VIBROCOMPRESIONE
CLASSE DI RESISTENZA : > 90 kN/m²
CALCESTRUZZO MAGRO Rck = 20 N/mm²
ACCIAIO B450C
COPRIFERRO MINIMO 35mm

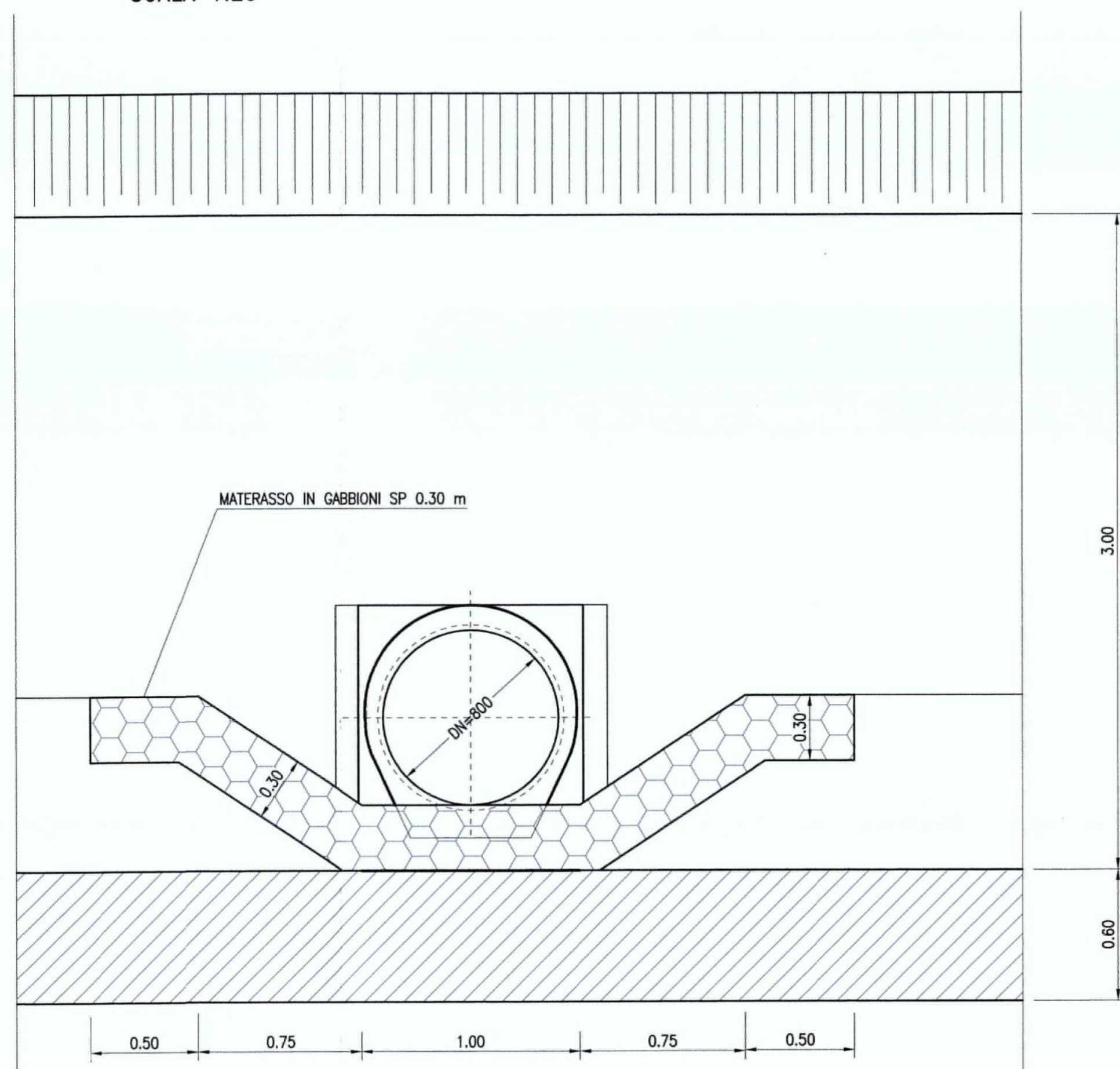
CARATTERISTICHE TUBI

TUBAZIONI VIBROCOMPRESSE ARMATE, CON GUARNIZIONE INCORPORATA COSTITUITA DA ANELLI DI TENUTA IN GOMMA.
ARMATI CON DOPPIA GABBIA RIGIDA IN ACCIAIO, COSTITUITA DA SPIRALE CONTINUA ELETTROSALDATA.
ARMATURA INTERNA : $\varnothing 10/8$ (cm)
ARMATURA ESTERNA : $\varnothing 8/6$ (cm)
RIPARTITORI : $\varnothing 6/20$ (cm)

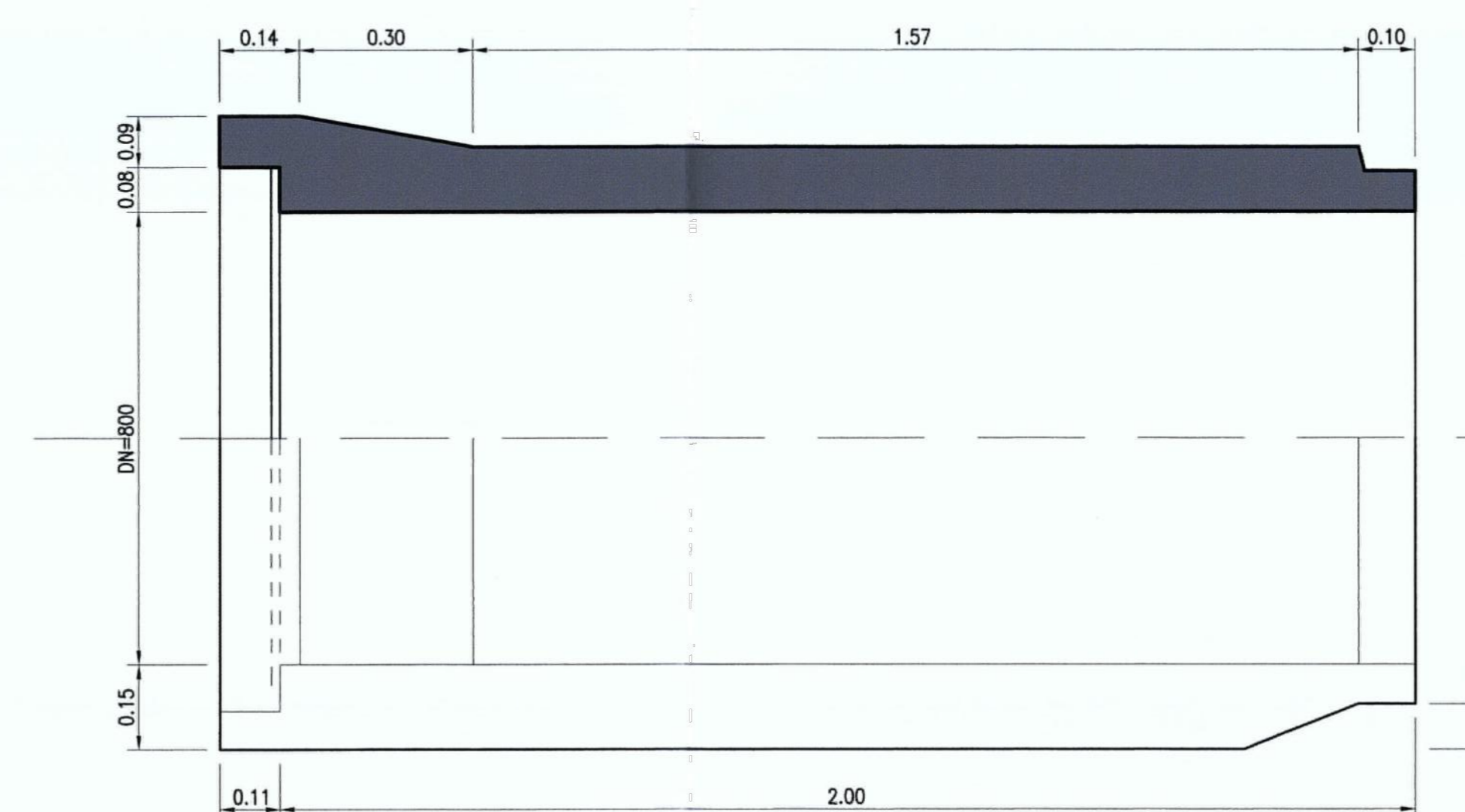
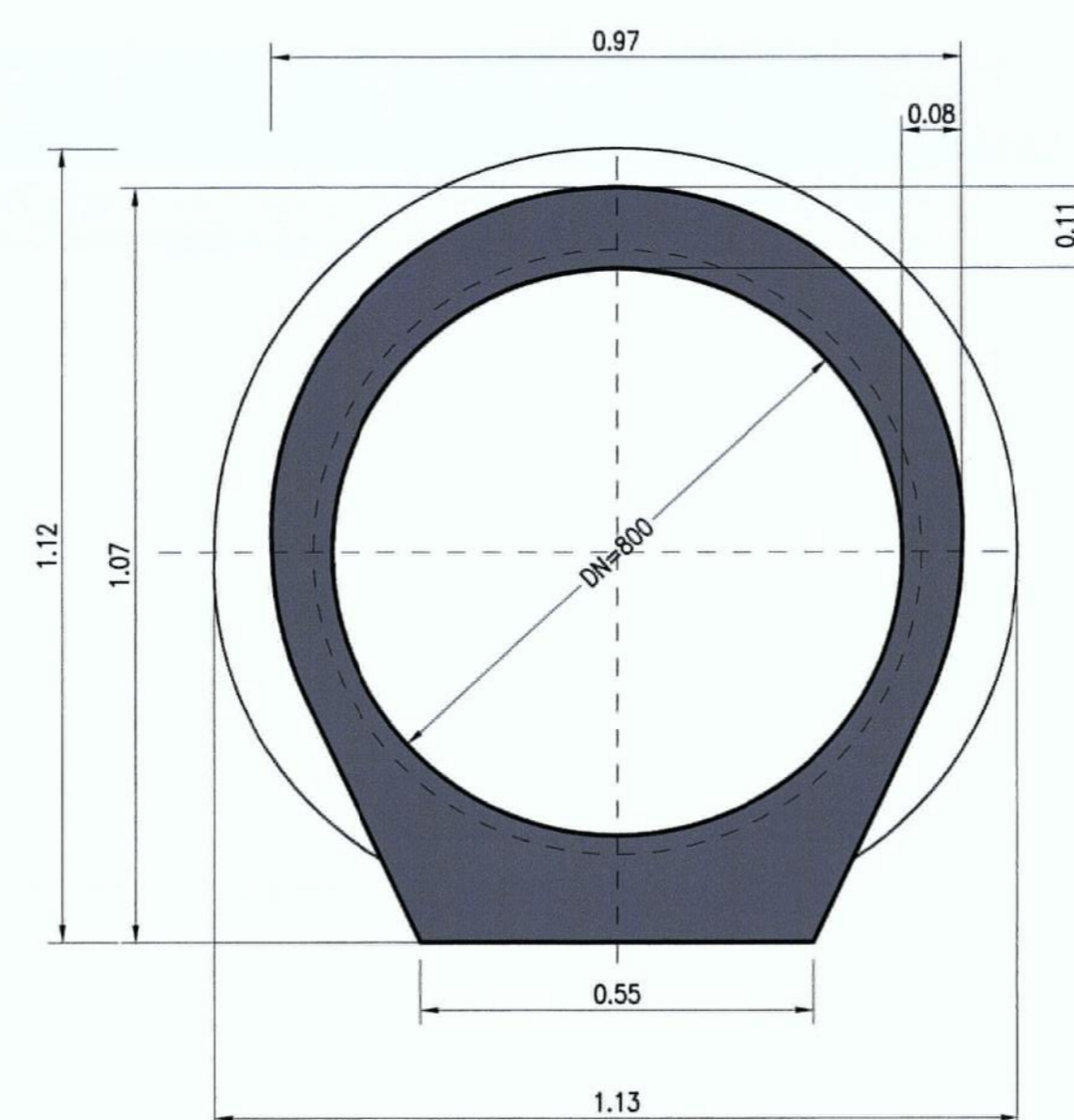
SEZIONE C-C
SCALA 1:10



SEZIONE B-B
SCALA 1:20



TUBO CIRCOLARE ARMATO CON BASE DI APPOGGIO
SCALA 1:10



Sanas GRUPPO FS ITALIANE Direzione Progettazione e Realizzazione Lavori

VARIANTE ALLA S.S. 1 "VIA AURELIA"
Viabilità di accesso all'hub portuale di La Spezia
Lavori di costruzione della variante alla S.S. 1 Via Aurelia - 3° Lotto
2° Stralcio Funzionale B dallo Svincolo di Buon Viaggio allo Svincolo di San Venerio
COMPLETAMENTO

PRECEDENTI LIVELLI DI PROGETTAZIONE DELL'APPALTO INTEGRATO ORIGINALE
PD n°1861 del 09/07/03 aggiornato al 10/12/08 - Delibera CIPE n°60 del 02/04/08
PE n° 103 del 14/07/2011 - D.A. CDG-103321-P del 20/07/11
PVI n°112 del 21/01/16 aggiornata al 28/10/16 - D.A. CDG-92950-P del 21/02/17
Progetto Esecutivo Cantierabile Opere da Completare

PROGETTO ESECUTIVO cod. GE266

PROGETTAZIONE: **ANAS - DIREZIONE PROGETTAZIONE E REALIZZAZIONE LAVORI**

PROGETTISTA: Dott. Ing. Antonio Scalomandi
Ordine Ing. di Firenze n. 1063
IL GEOLOGO: Dott. Geol. Flavio Casarosa
Ordine Geol. del Lazio n. 1999
COORDINATORE DELLA SICUREZZA IN FASE DI PROGETTAZIONE: Geom. Emiliano Fiaschi
VISTO IL RESPONSABILE DEL PROCEDIMENTO: Dott. Ing. Fabrizio Carbone

OPERE DI ATTRAVERSAMENTO IDRAULICO: TOMBINI CIRCOLARI
SVINCOLO SAN VENERIO
TOMBINO DN800 RAMPA R. prg. 0+325,50 (A120)
PLANIMETRIA, PIANTE E SEZIONI

CODICE PROGETTO	LIV. PROJ.	NOME FILE	REVISIONE	SCALA
DPGE0266	E 20	VOLTOSTR0210A	A	1/20
C				
B				
A	Emissione	Lugli 2020	Ing.	Ing.
REV.	DESCRIZIONE	DATA	REDATTO	VERIFICATO