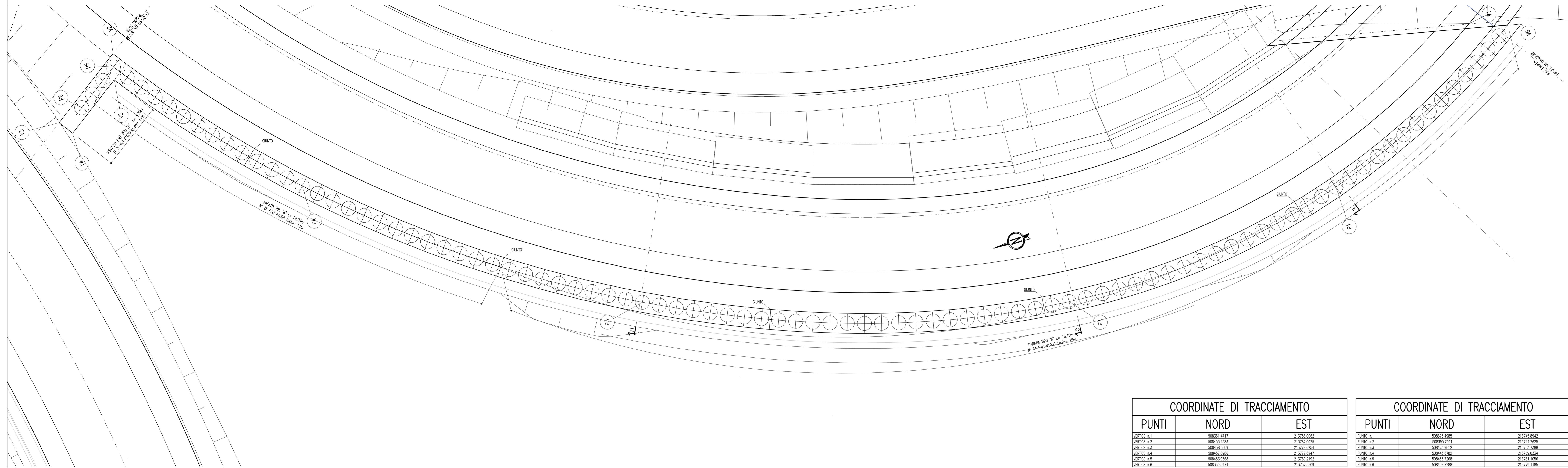
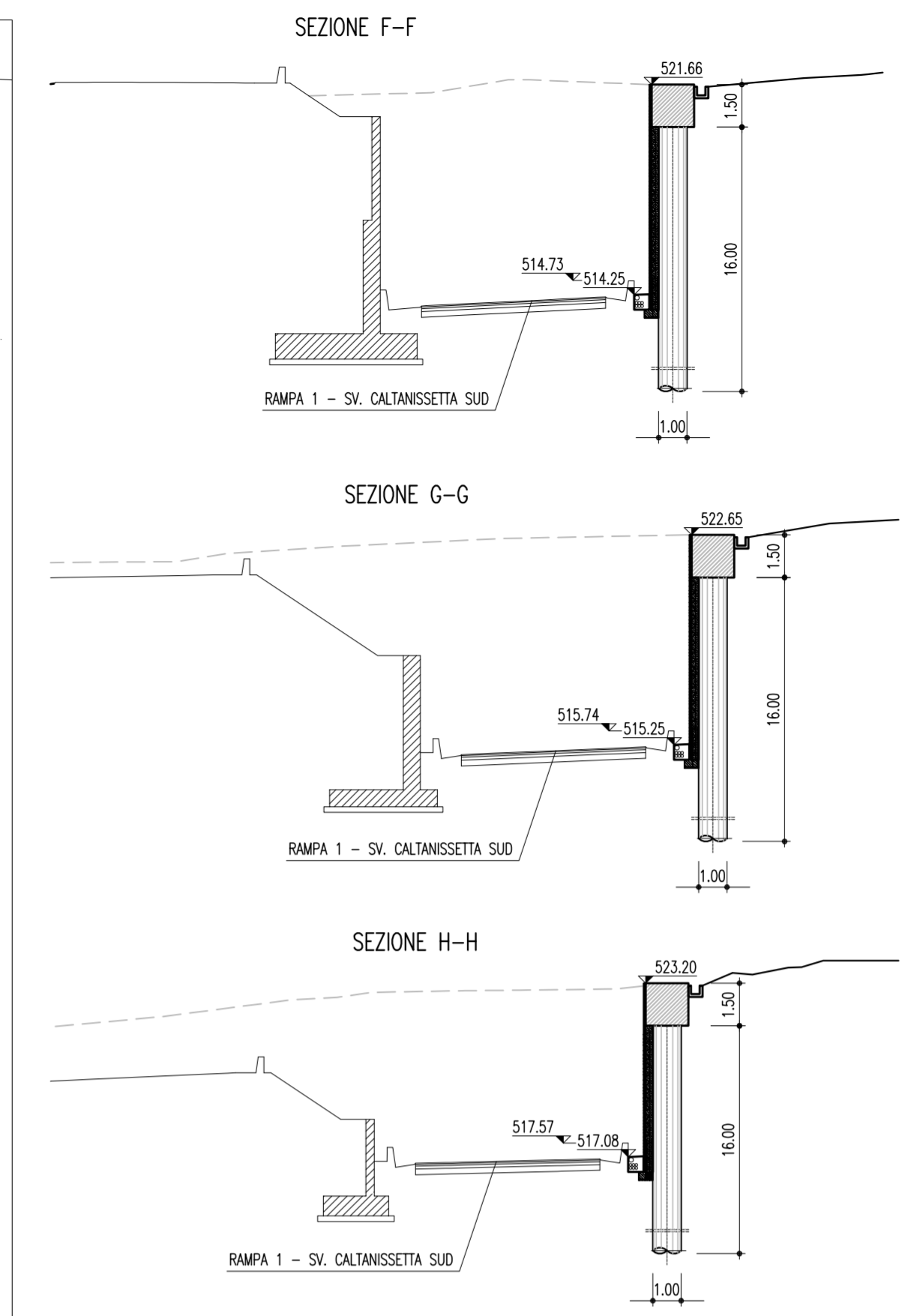


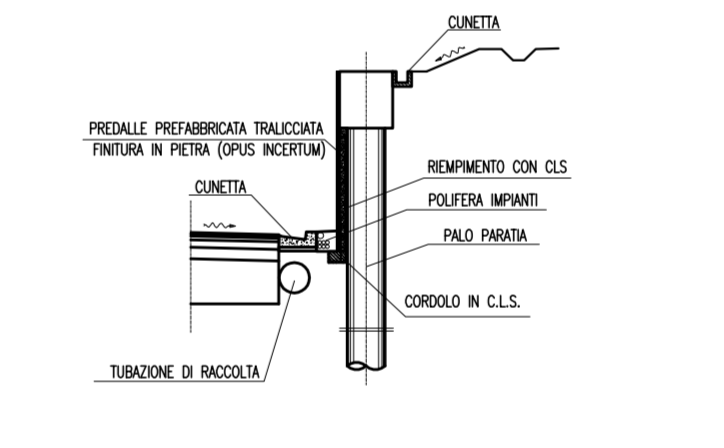
PIANTA
(SCALA 1:100)



SEZIONI
(SCALA 1:200)



SEZIONE TIPOLOGICA MURI
(SCALA 1:200)



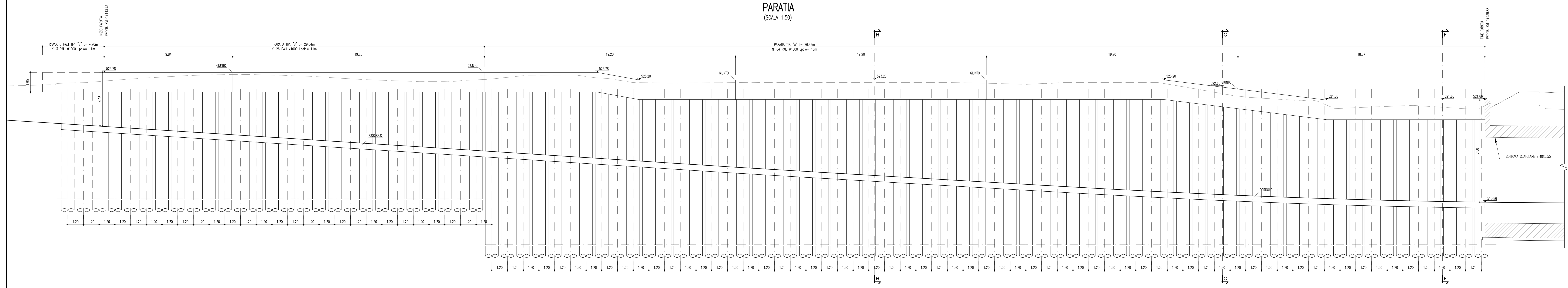
COORDINATE DI TRACCIAMENTO

PUNTI	NORD	EST
VERTICE n.1	508381.4717	213753.0062
VERTICE n.2	508453.4583	213762.0205
VERTICE n.3	508458.5609	213778.0264
VERTICE n.4	508457.8986	213777.8247
VERTICE n.5	508453.8968	213780.2192
VERTICE n.6	508389.5894	213782.5609

COORDINATE DI TRACCIAMENTO

PUNTI	NORD	EST
PUNTO n.1	508375.4985	213745.8942
PUNTO n.2	508395.7091	213744.2625
PUNTO n.3	508433.9812	213751.3288
PUNTO n.4	508443.8792	213789.0334
PUNTO n.5	508453.7288	213781.1556
PUNTO n.6	508456.7288	213778.1185

PARATIA
(SCALA 1:50)



STRALCIO PLANIMETRICO
(SCALA 1:1000)



PA 12/09
CORRIDOIO PLURIMODALE TIRRENICO - NORD EUROPA
ITINERARIO AGRIGENTO - CALTANISSETTA - A19
S.S. N° 640 "DI PORTO EMPEDOCLE"
AMMODERNAMENTO E ADEGUAMENTO ALLA CAT. B DEL D.M. 5.11.2001
Dal km 44+000 allo svincolo con l'A19

PROGETTO ESECUTIVO



OPERE D'ARTE MINORI - PARATIE
PA. 04 - Paratia di pali in opera 105,50 mt - da 0+143.73 a 0+239.88 (Rampa 1 Sv. Caltanissetta Sud)

Planimetria di tracciamento, profilo e sezioni

Codice Unico Progetto (CUP) : F91B09000070001										
Codice Elaborato: PA12_09 - E 057 S I 2 0 3 P A 0 4 6 P X 0 1 1 A										
F										
E										
D										
C										
B										
A	Aprile 2011	EMISSIONE	LIBBOCCINI	A. TURSO	M. LITI	P. PAGLINI				
REV.	DATA	DESCRIZIONE	REDATTO	VERIFICATO	APPROVATO	AUTORIZZATO				
Responsabile del procedimento: Ing. MAURIZIO ARMANI										

Il Progettista: **ING. GIOVANNI LUCA MANTOVANI** (Ordine degli Ingegneri di Firenze N° 4533)

Il Consulente: **ING. GIUSEPPE TUSO** (Ordine degli Ingegneri di Palermo N° 1480)

Il Coordinatore per la sicurezza in fase di progetto: **ING. GIUSEPPE TUSO** (Ordine degli Ingegneri di Palermo N° 1480)

Il Direttore dei lavori: **ING. PIERLUIGI RICCIARDI** (Ordine degli Ingegneri di Palermo N° 14447)