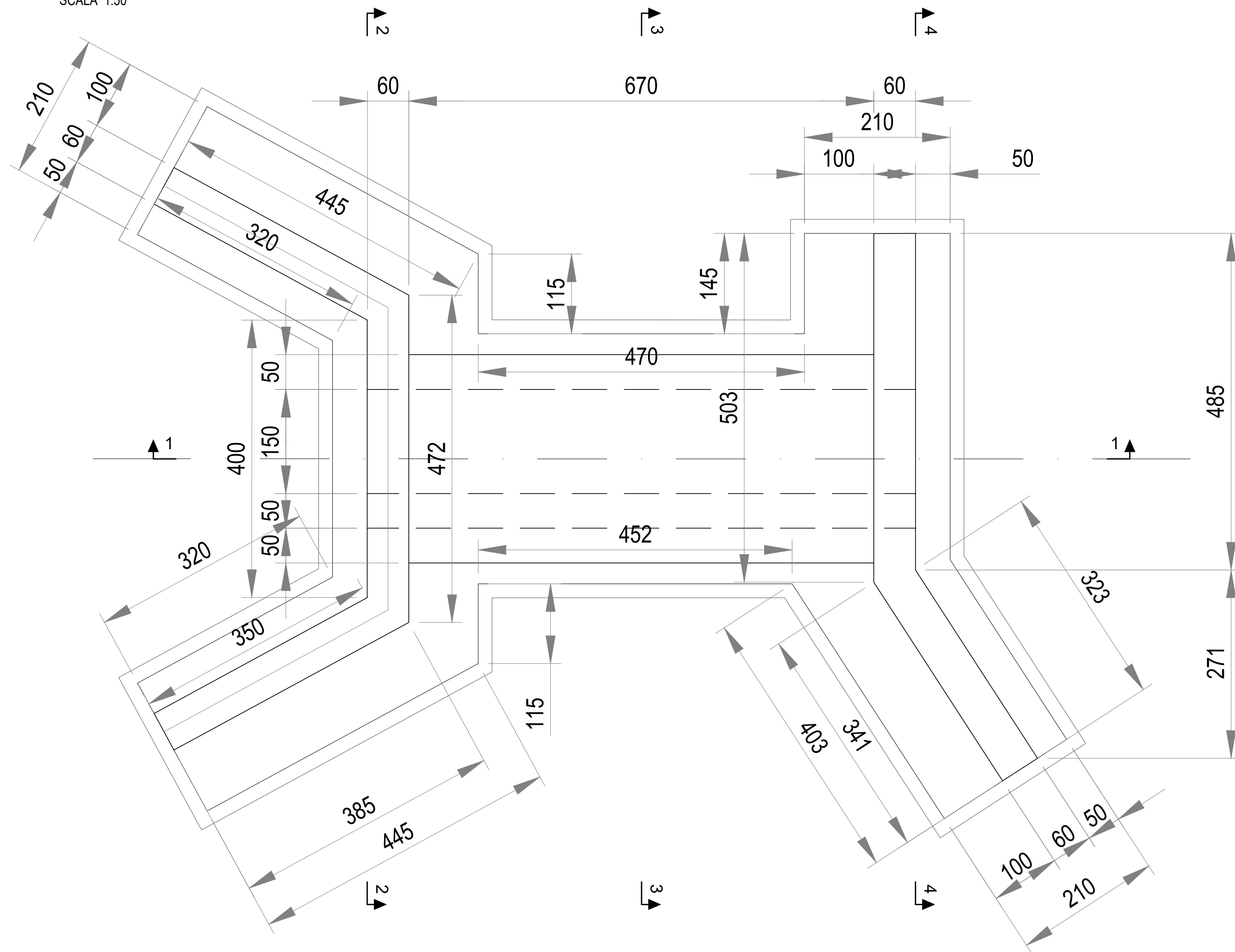


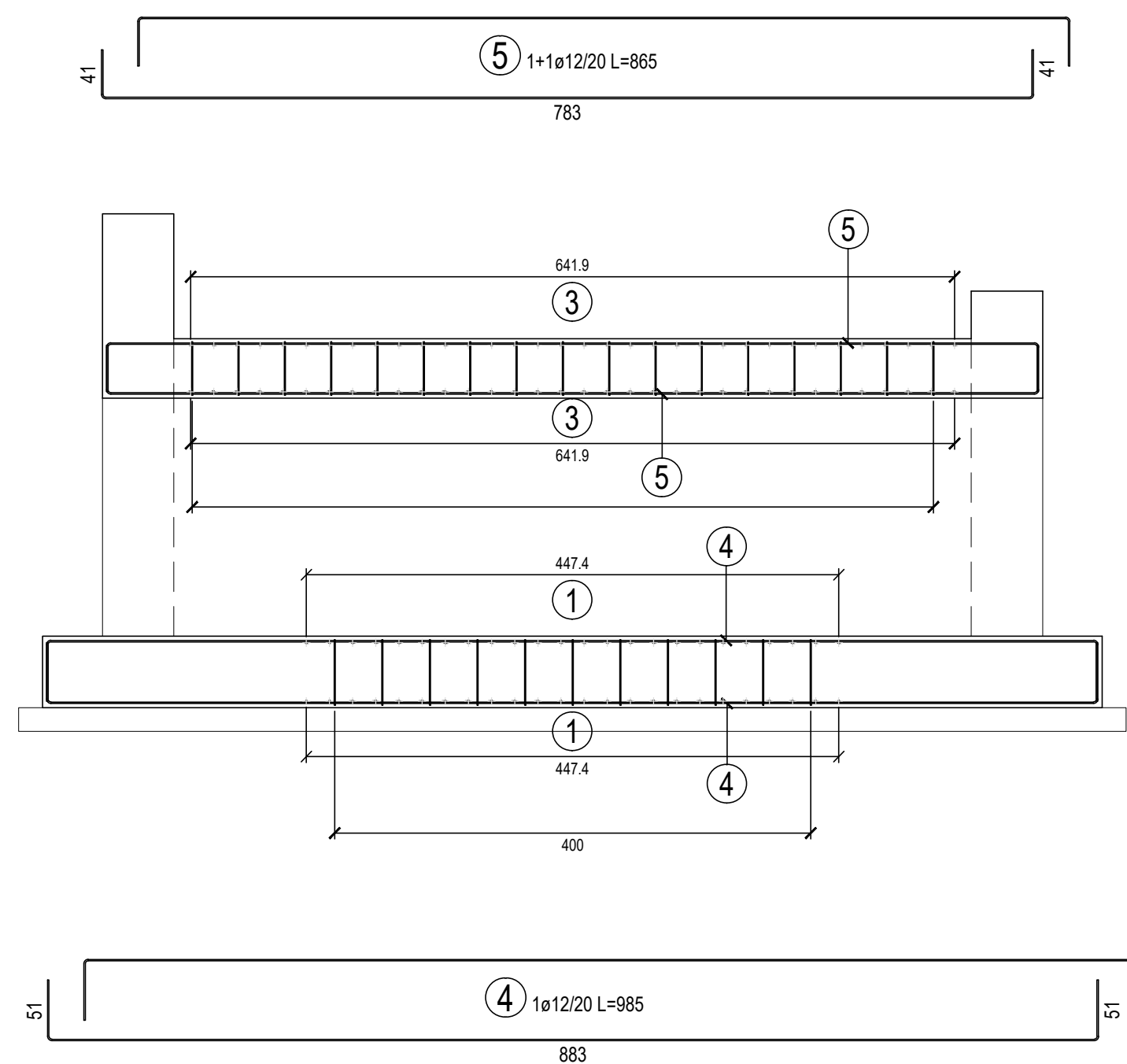
SCHEMA PLANIMETRICO

SCALA 1:50



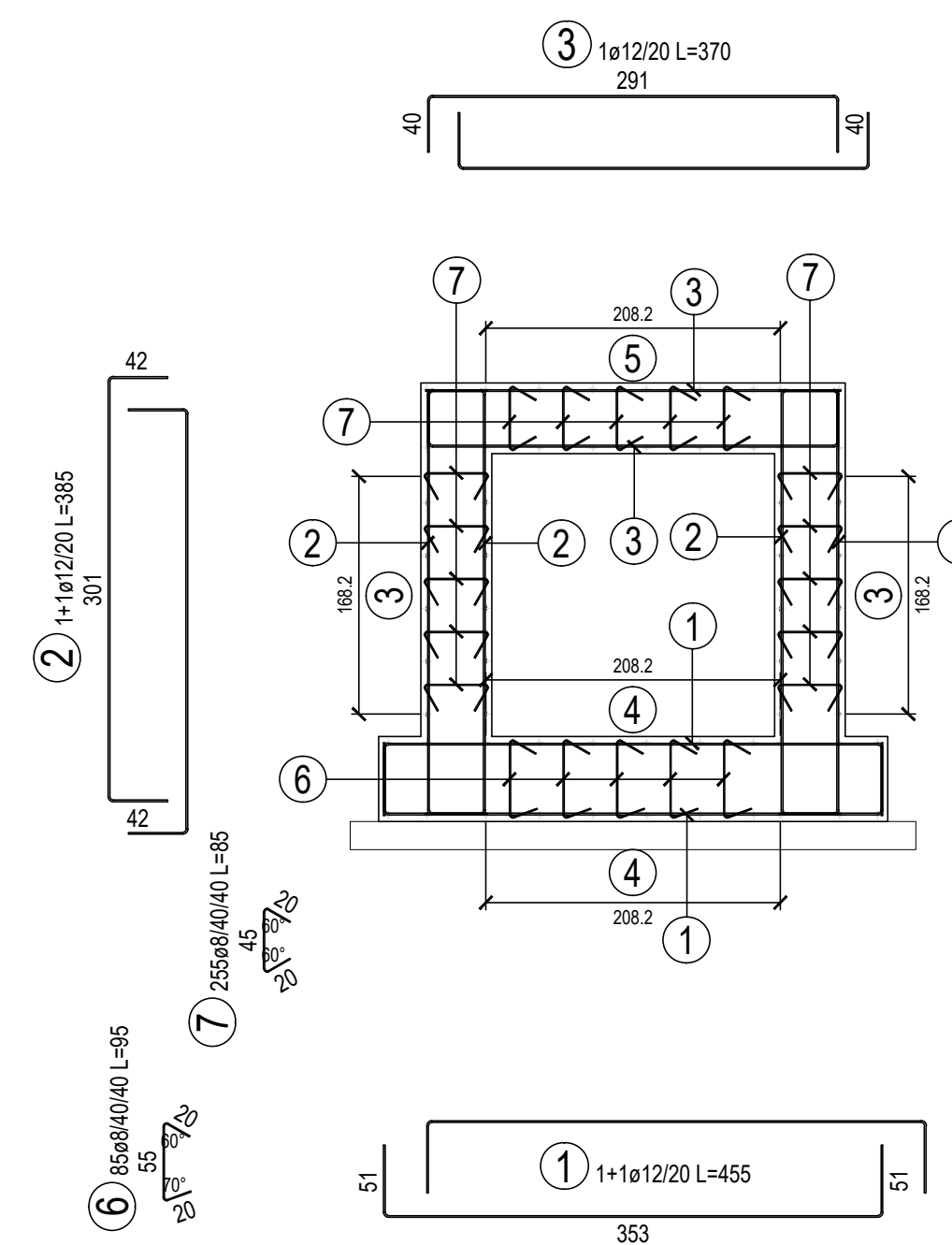
SEZIONE 1-1

SCALA 1:50



SEZIONE 3-3

SCALA 1:50

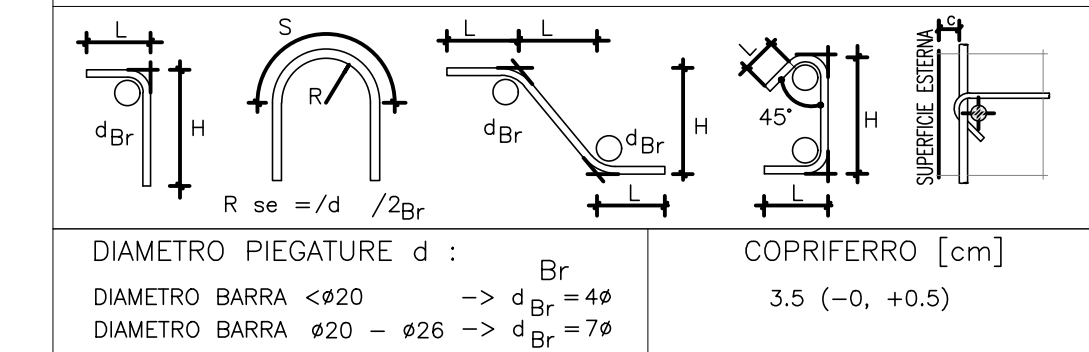


ELEMENTO: Secteur 05 axe X						N.ELEMENTI: 1
POSIZIONE	N. PEZZI	ø [mm]	L [cm]	L. TOT [m]	PESO [kg]	SCHEMA PIEGATURA (misure al filo esterno)
1	48	12	455	218.40	193.94	
2	136	12	385	522.92	464.35	
3	108	12	370	400.14	355.32	
4	32	12	985	315.20	279.90	
5	32	12	865	276.80	245.80	
6	85	8	95	80.75	31.90	
7	255	8	85	216.75	85.62	
PESO TOTALE:					1656.83	

CARATTERISTICHE DEI MATERIALI

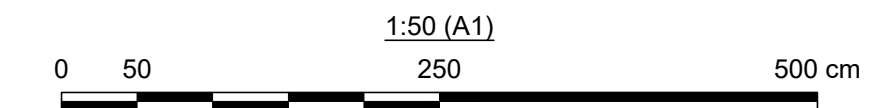
- CALCESTRUZZO PER SOLETTE**
- Classe di resistenza (f_{ck,cil}/R_{ck}): C 28/35
 - Classe di esposizione: XC2
 - Classe di consistenza: S4 (SLUMP IN mm 160±210)
 - Cemento: 32.5R secondo UNI EN 197-1
 - Rapporto acqua cemento: 0.60
 - Contenuto minimo di cemento: 280 kg/mc
 - Diametro max inerti: 20 mm
 - Copriferro minimo: 30 mm
 - Conforme alla norma UNI EN 206-1 e alle istruzioni UNI 11104
- CALCESTRUZZO PER PALI SECANTI**
- Classe di resistenza (f_{ck,cil}/R_{ck}): C 35/45
 - Classe di esposizione: XC2
 - Classe di consistenza: S5C
 - Cemento: 32.5R secondo UNI EN 197-1
 - Rapporto acqua cemento: 0.45
 - Contenuto minimo di cemento: 375 kg/mc
 - Diametro max inerti: 16 mm
 - Copriferro minimo: 75 mm
 - Conforme alla norma UNI EN 206-1 e alle istruzioni UNI 11104
- ALTRI CALCESTRUZZI**
- CIs magro: C 12/15
 - Conforme alla norma UNI EN 206-1 e alle istruzioni UNI 11104
- ACCIAIO PER C.A. E RETE ELETTROSALDATA**
- Tipo: B 450 C
 - Resistenza caratteristica a snervamento: f_{yk} >= 450 MPa
 - Resistenza caratteristica a rottura: f_{tk} >= 540 MPa
- BARRE IN GFRP**
- Tipo: DURGLASS
 - Resistenza caratteristica a rottura: f_{tk} >= 850 MPa
- ACCIAIO PER PIASTRE**
- Tipo: S 355
 - Resistenza caratteristica a snervamento: f_{yk} >= 355 MPa
 - Resistenza caratteristica a rottura: f_{tk} >= 510 MPa

Legenda misure :



NOTE GENERALI

- IN CORRISPONDENZA DELLE RIPRESE DI GETTO SARA' APPLICATO UN CORDOLINO BENTONITICO IDROESPANSIVO.



Direzione Progettazione e Realizzazione Lavori

VARIANTE ALLA S.S. 1 "VIA AURELIA"
 Viabilità di accesso all'hub portuale di La Spezia
 Lavori di costruzione della variante alla S.S. 1 Via Aurelia - 3°Lotto
2° Stralcio Funzionale B dallo Svincolo di Buon Viaggio allo Svincolo di San Venerio
COMPLETAMENTO

PRECEDENTI LIVELLI DI PROGETTAZIONE DELL'APPALTO INTEGRATO ORIGINALE

PD n°1861 del 09/07/03 aggiornato al 10/12/08 - Delibera CIPE n°60 del 02/04/08
 PE n° 103 del 14/07/2011 - D.A. CDG-103321-P del 20/07/11
 PVT n°112 del 21/01/16 aggiornata al 28/10/16 - D.A. CDG-92950-P del 21/02/17
 Progetto Esecutivo Cantierabile Opere da Completare

PROGETTO ESECUTIVO

cod. GE266

PROGETTAZIONE: **ANAS - DIREZIONE PROGETTAZIONE E REALIZZAZIONE LAVORI**

PROGETTISTA:
 Dott. Ing. Antonio Scalamanfrè
 Ordine Ing. di Frosinone n. 1063

IL GEOLOGO
 Dott. Geol. Flavio Capozucca
 Ordine Geol. del Lazio n. 1599

COORDINATORE DELLA SICUREZZA IN FASE DI PROGETTAZIONE
 Geom. Emiliana Paiella

VISTO IL RESPONSABILE DEL PROCEDIMENTO
 Dott. Ing. Fabrizio Cardane

PROTOCOLLO DATA

OPERE MINORI
OPERE DI ATTRAVERSAMENTO IDRAULICO : INALVEAZIONI
INALVEAZIONE 3 - ZONA GALLERIA ARTIFICIALE FELETTINO
TOMBINO SCATOLARE 2x2
ARMATURA TOMBINO

CODICE PROGETTO		NOME FILE		REVISIONE	SCALA
T000I01STRAR01		T000I01STRAR01.dwg		A	varie
PROGETTO	ELAB.	LIV. PROG.	ELAB.		
D					
C					
B					
A	Emissione	Luglio 2020	Ing.	Ing.	Ing.
REV.	DESCRIZIONE	DATA	REDATTO	VERIFICATO	APPROVATO