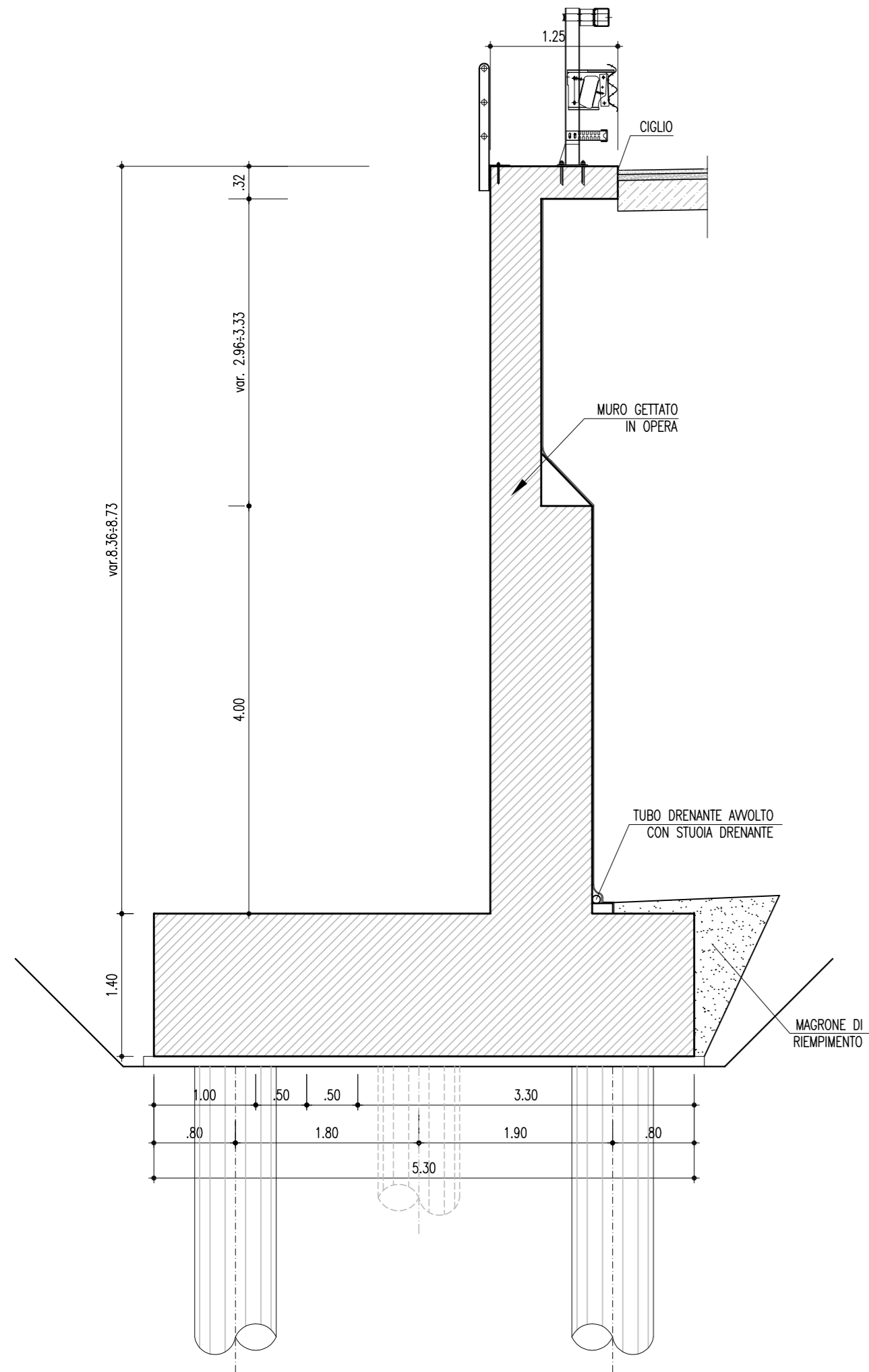
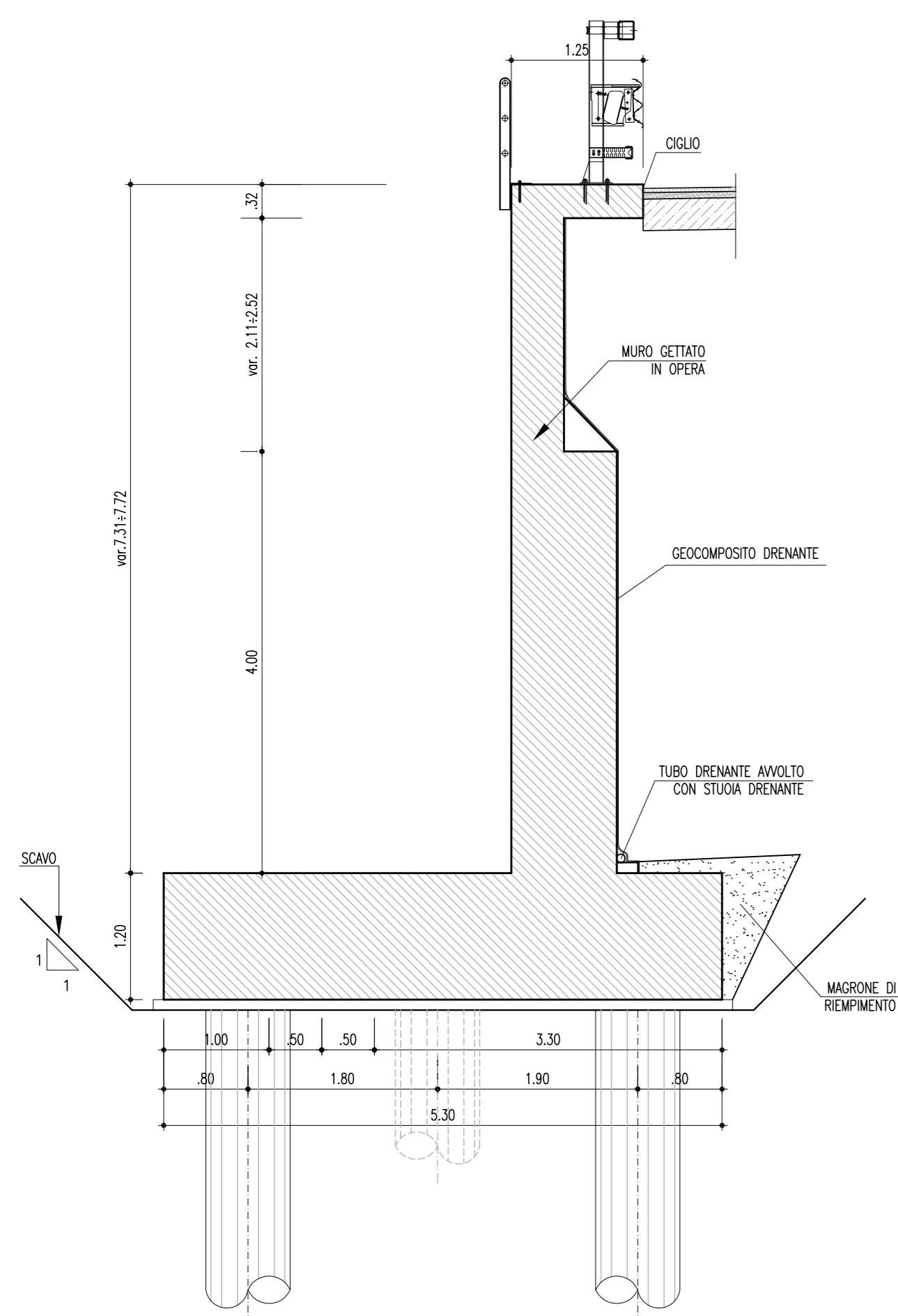


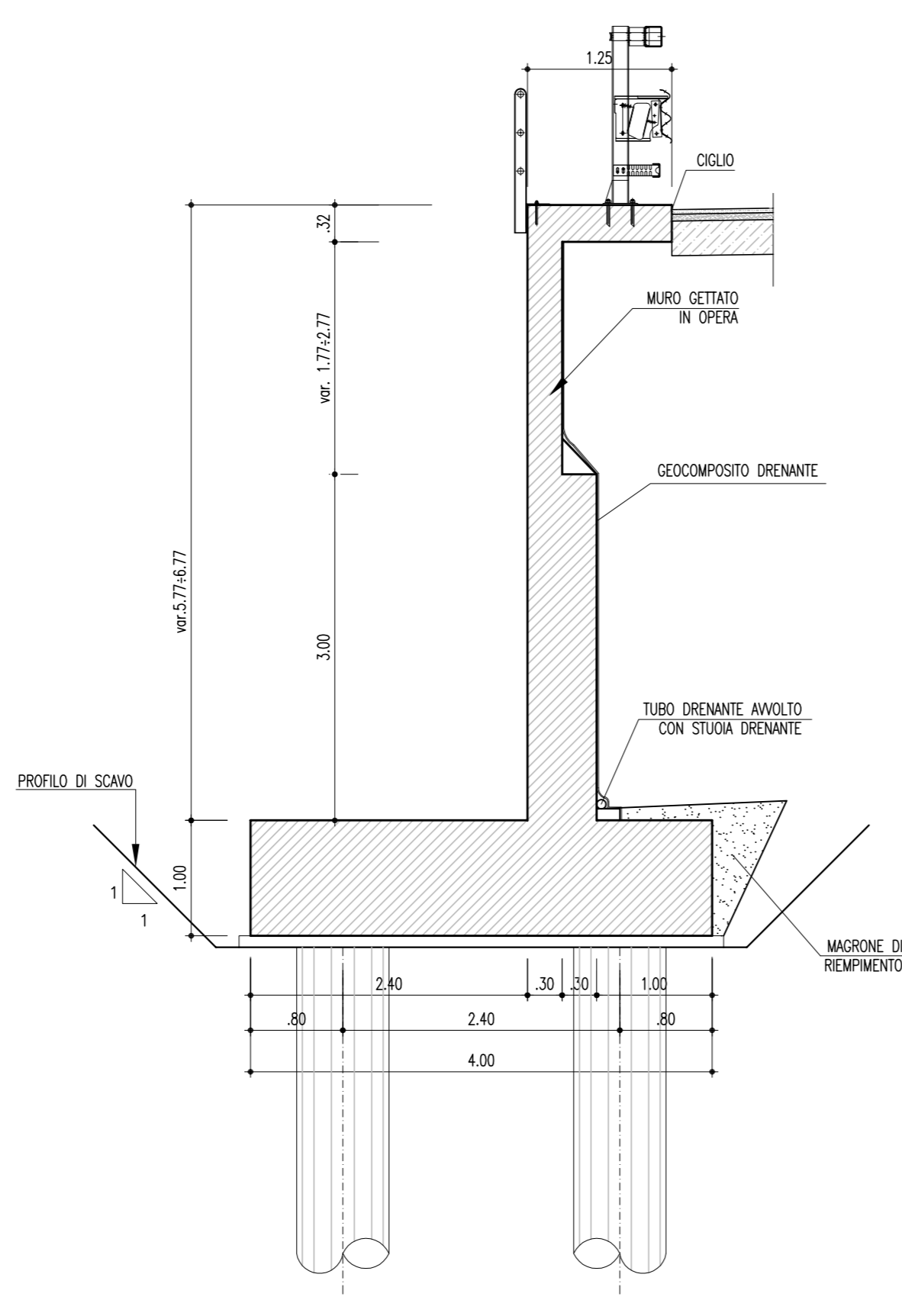
MURO TIPO 1 - 1A
(SCALA 1:50)



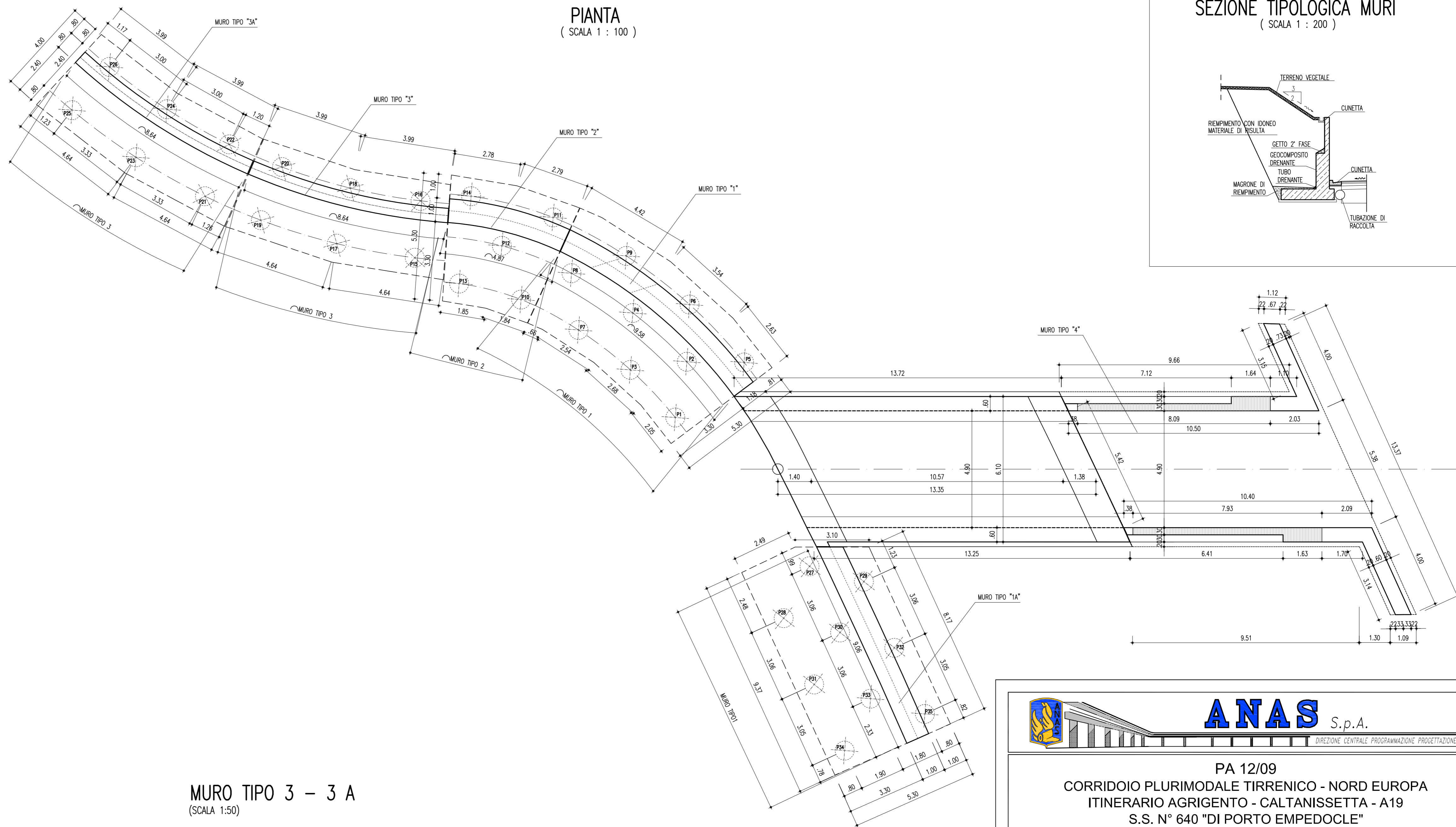
MURO TIPO 2
(SCALA 1:50)



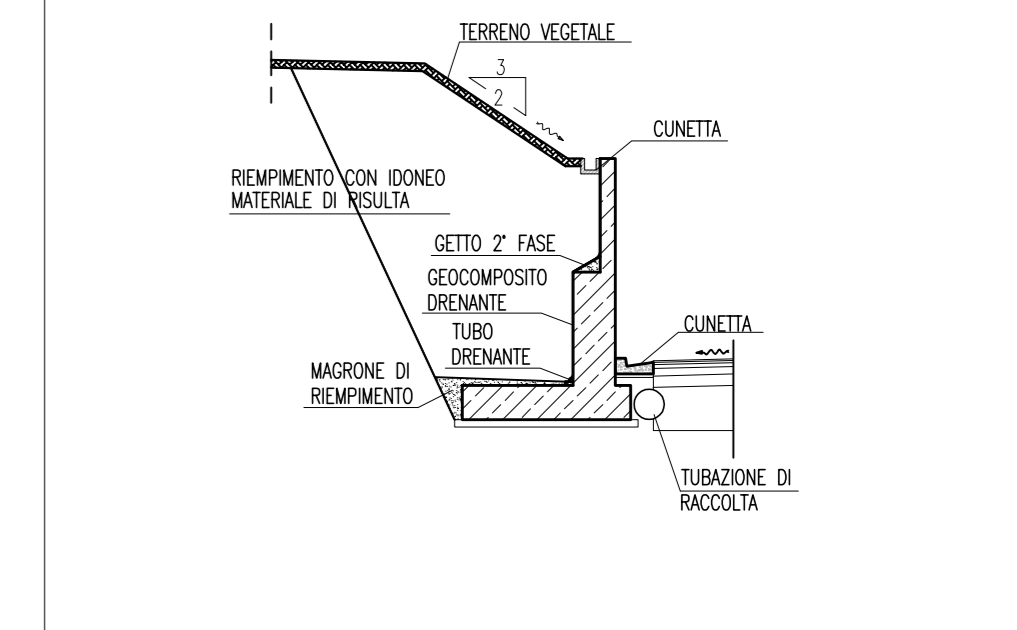
MURO TIPO 3 - 3A
(SCALA 1:50)



PIANTA
(SCALA 1:100)



SEZIONE TIPOLOGICA MURI
(SCALA 1:200)





ANAS S.p.A.
DIREZIONE CENTRALE PROGRAMMAZIONE PROGETTAZIONE

PA 12/09
CORRIDOIO PLURIMODALE TIRRENICO - NORD EUROPA
ITINERARIO AGRIGENTO - CALTANISSETTA - A19
S.S. N° 640 "DI PORTO EMPEDOCLE"
AMMODERNAMENTO E ADEGUAMENTO ALLA CAT. B DEL D.M. 5.11.2001
Dal km 44+000 allo svincolo con l'A19

PROGETTO ESECUTIVO

Contraente Generale: 

OPERE SUGLI SVINCOLI
SVINCOLO CALTANISSETTA SUD - SOTTOVIA 3.3
Carpenteria, sezioni e prospetti sottovia e muri (Tav. 2 di 2)

Codice Unico Progetto (CUP) : F91B09000070001			
Codice Elaborato: PA12_09 - E 0 5 7 S I 2 0 3 S T 0 9 6 B B 0 0 5 A			
F			
E			
D			
C			
B			
A	Aprile 2011	EMISSIONE	M.SALENTINO A.TURSO M.LITI P.PAGLINI
REV.	DATA	DESCRIZIONE	REDATTO VERIFICATO APPROVATO AUTORIZZATO
Responsabile del procedimento: Ing. MASSIMILIANO MARINO			

Il Progettista: 

Il Consulente: 

Il Coordinatore per la sicurezza in fase di progetto: 

Il Direttore dei lavori: 

COORDINATE DI TRACCIAMENTO PALI		
PUNTI	NORD	EST
PUNTO n.1	508369.1074	214050.8048
PUNTO n.2	508368.7950	214053.1743
PUNTO n.3	508371.1300	214052.6646
PUNTO n.4	508371.1987	214055.0533
PUNTO n.5	508366.3930	214053.3192
PUNTO n.6	508368.8512	214055.5797
PUNTO n.7	508373.4213	214054.1773
PUNTO n.8	508373.8859	214056.5321
PUNTO n.9	508371.6458	214057.4235
PUNTO n.10	508375.9194	214055.2782
PUNTO n.11	508374.8244	214058.8124
PUNTO n.12	508376.8807	214057.4672
PUNTO n.13	508378.5573	214055.7597
PUNTO n.14	508378.3205	214059.4521
PUNTO n.15	508380.4775	214056.6943
PUNTO n.16	508380.4223	214059.1055
PUNTO n.17	508383.8018	214057.0608
PUNTO n.18	508383.4020	214059.4272
PUNTO n.19	508387.0441	214057.8131
PUNTO n.20	508396.3214	214060.1026
PUNTO n.21	508389.4571	214058.6467
PUNTO n.22	508388.6018	214060.8920
PUNTO n.23	508392.4656	214060.0725
PUNTO n.24	508391.3094	214062.1756
PUNTO n.25	508395.2799	214061.8497
PUNTO n.26	508393.8441	214063.7735
PUNTO n.27	508363.0369	214044.9848
PUNTO n.28	508363.9656	214042.7334
PUNTO n.29	508360.7190	214044.5073
PUNTO n.30	508361.5819	214042.3063
PUNTO n.31	508362.4892	214040.0512
PUNTO n.32	508359.2457	214041.8287
PUNTO n.33	508360.0870	214039.6278
PUNTO n.34	508361.0043	214037.3762
PUNTO n.35	508357.7681	214039.1516