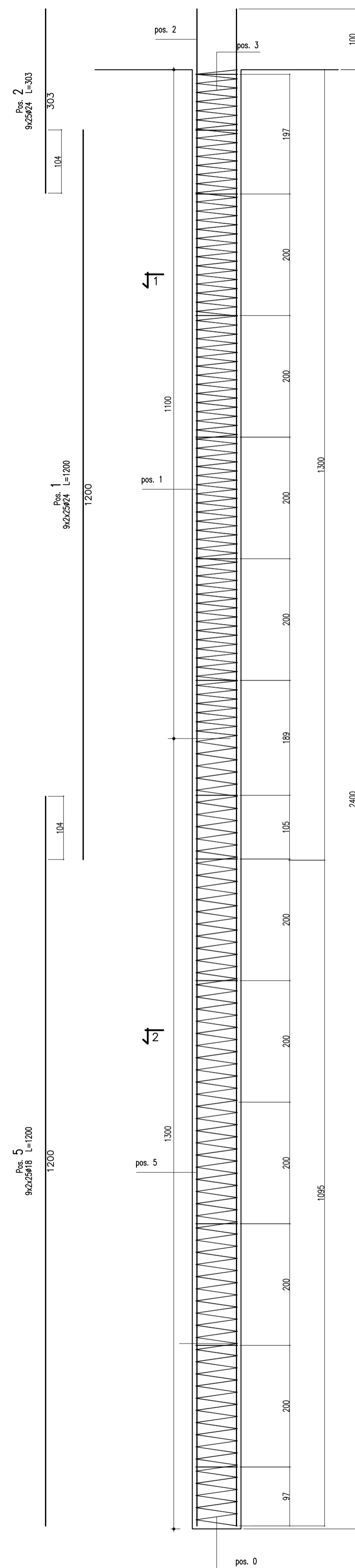
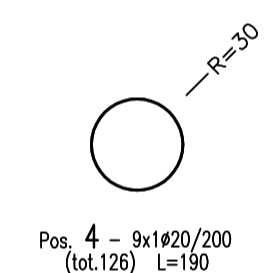
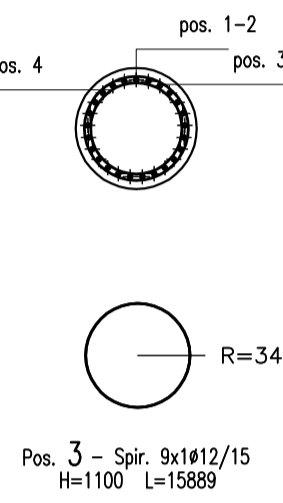


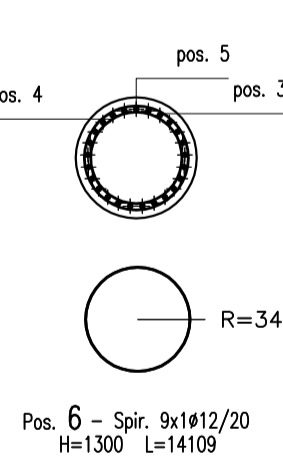
ARMATURA PALO
(SCALA 1 : 50)



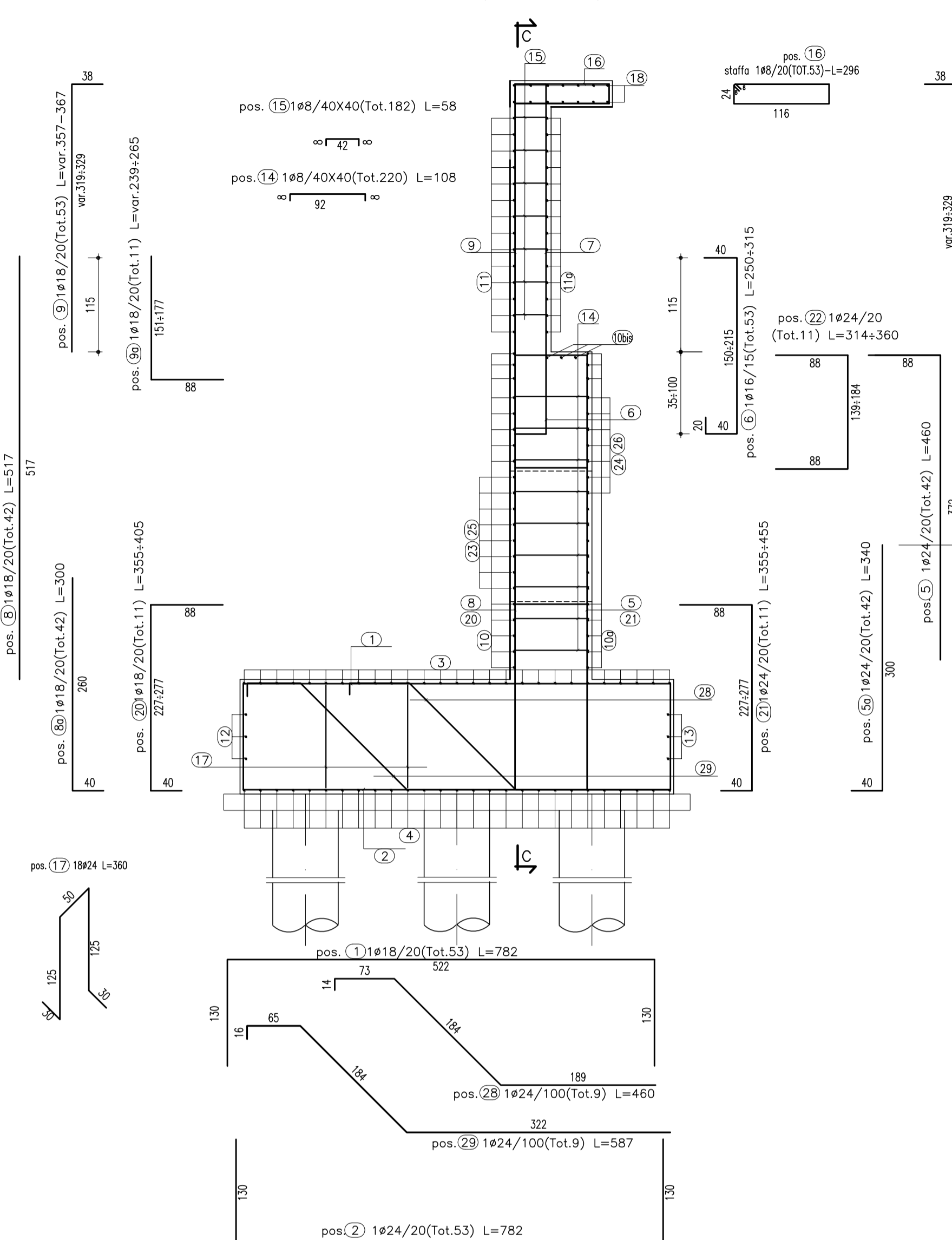
SEZIONE 1-1
(SCALA 1 : 50)



SEZIONE 2-2
(SCALA 1 : 50)

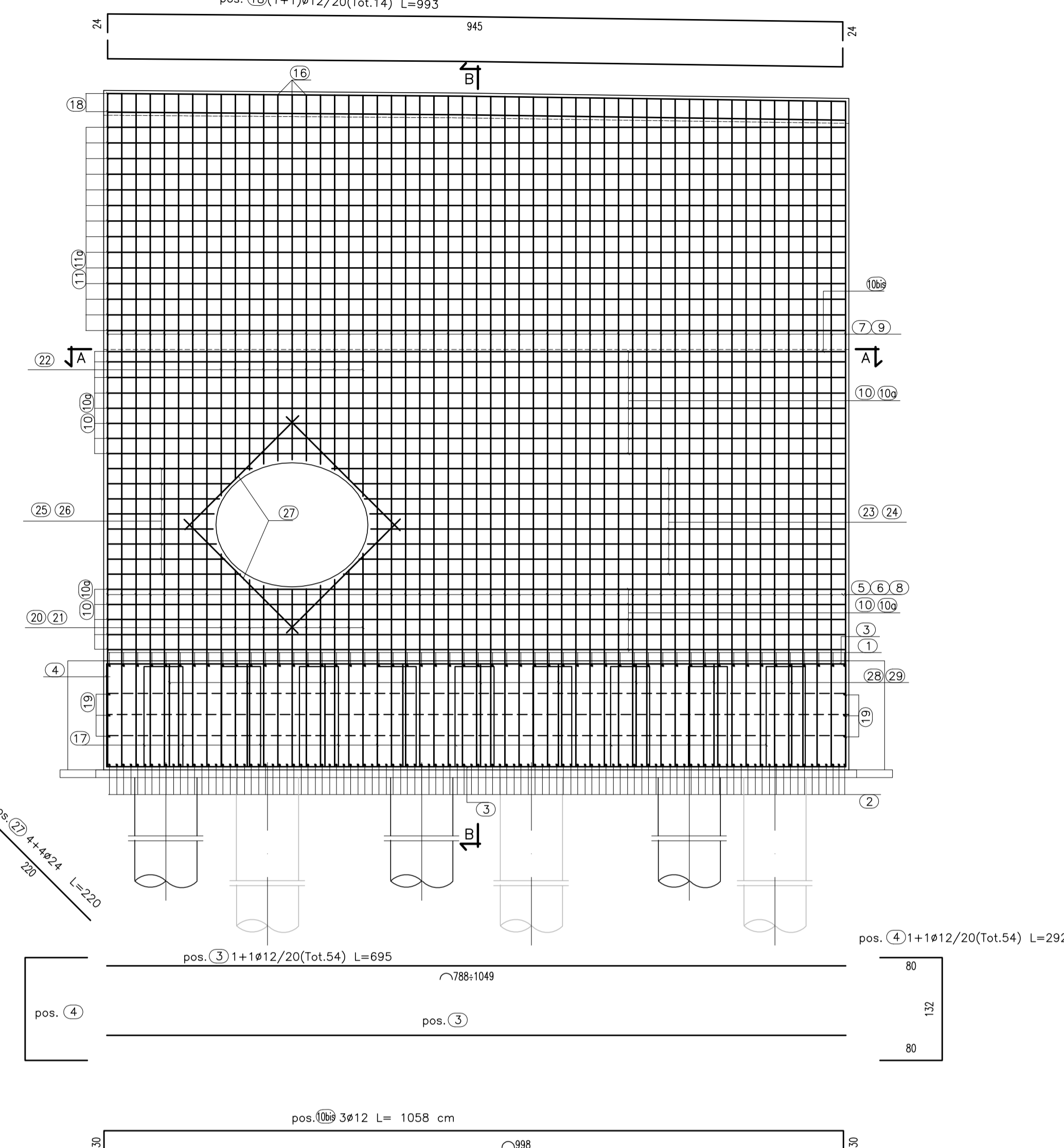


SEZIONE B-B
(SCALA 1 : 50)

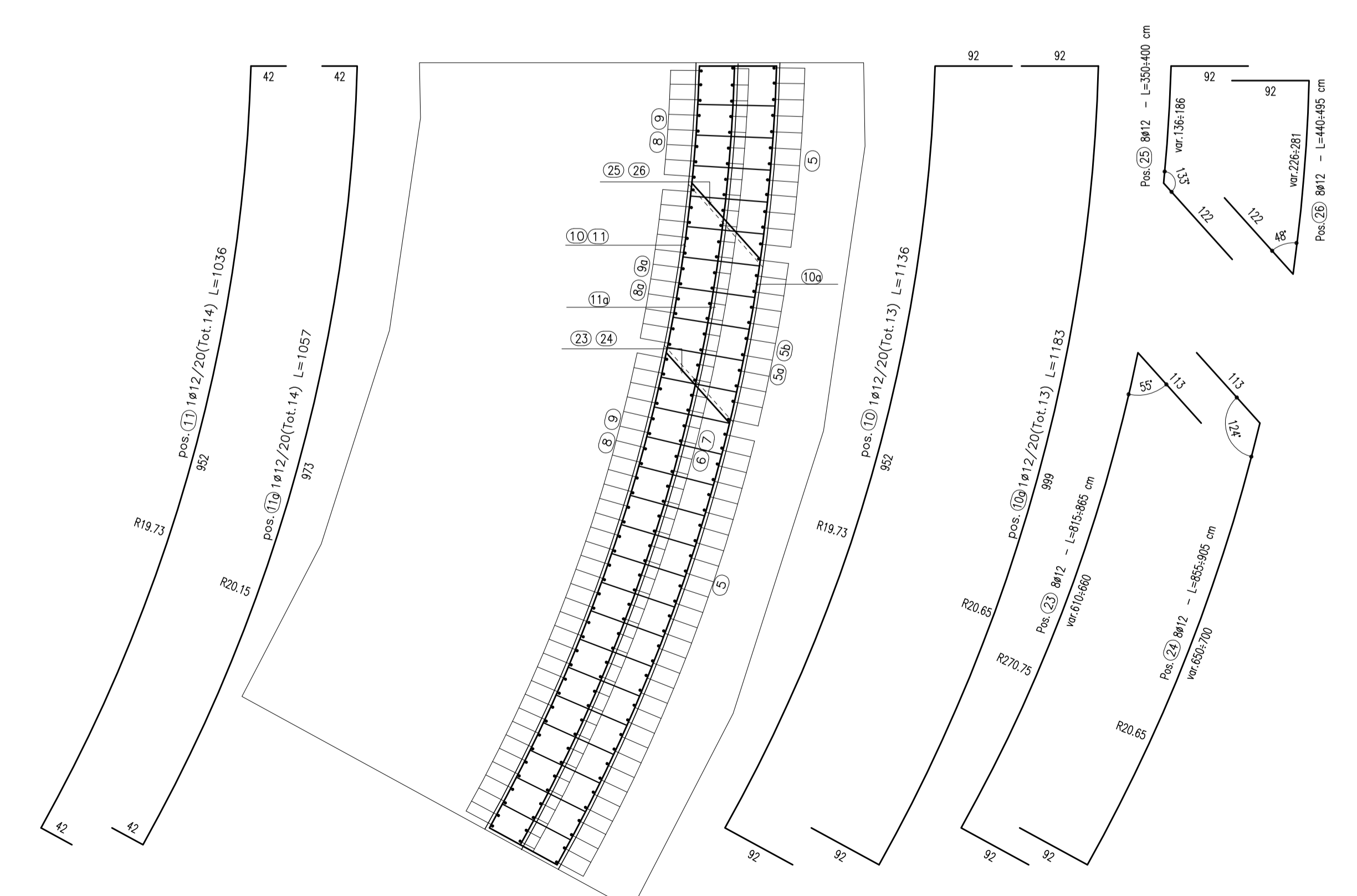


MURO 1
(SCALA 1:50)

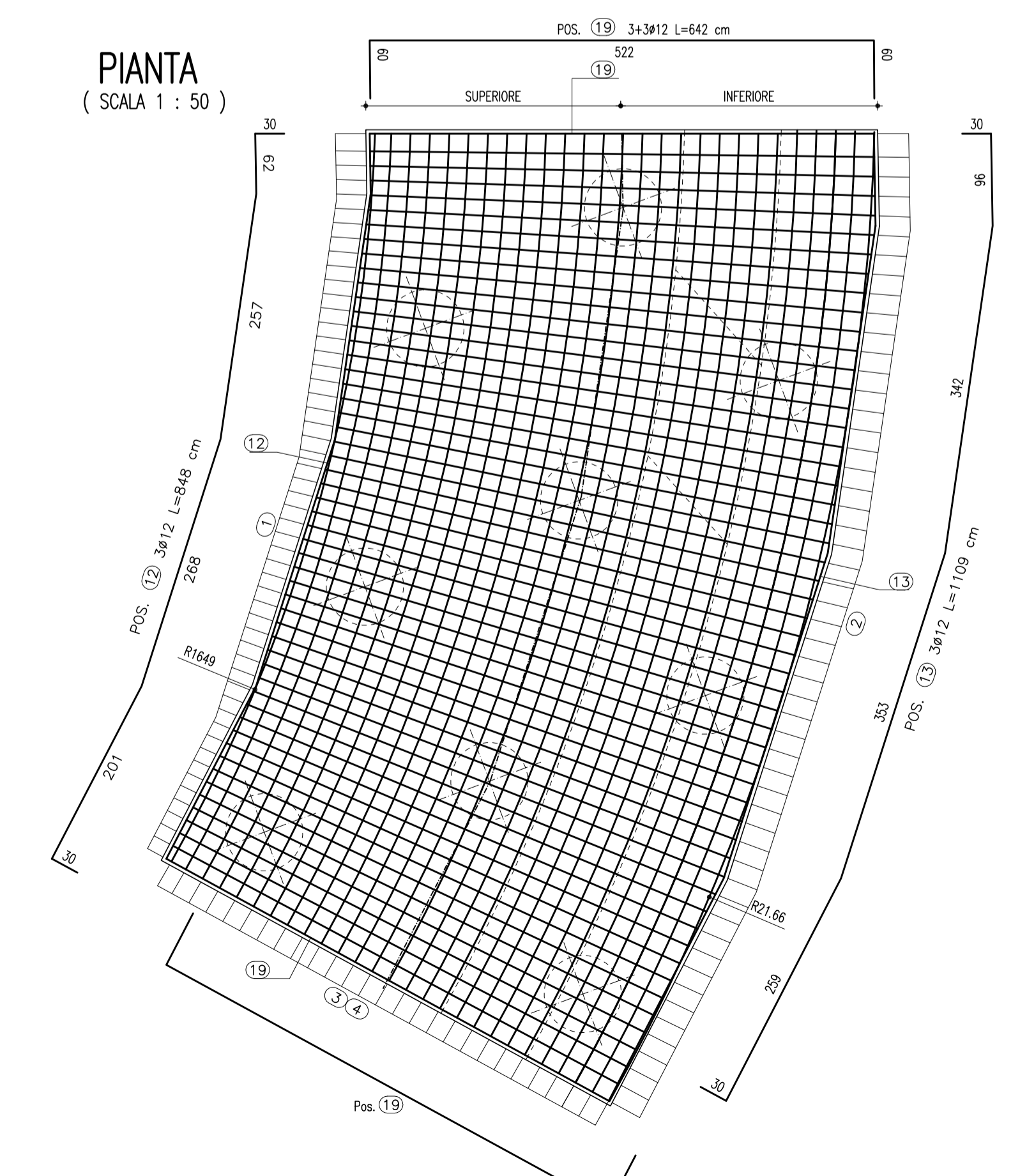
SEZIONE C-C
(SCALA 1 : 50)



SEZIONE A-A
(SCALA 1 : 50)



PIANTA
(SCALA 1 : 50)



| CONGLOMERATO CEMENTIZIO ORDINARIO | | | | |
|-----------------------------------|------------------------|----------------------------|-----------------------|-----------------------|
| Elemento Strutturale | Copriferro minimo (cm) | Classi di resistenza (MPa) | Classi di esposizione | Classi di consistenza |
| CLS DI PULIZIA E LIVELLAMENTO | - | C12/15 | - | - |
| FONDAZIONE ED ELEVAZIONE | 5.0 | C32/40 | XA1 | S3 - S4 |

| ARMATURE PER C.A. | |
|--|---|
| ACCIAIO AD ADERENZA MIGLIORATA CONTROLLATO IN STABILIMENTO AVENTE LE SEGUENTI CARATTERISTICHE: | |
| - | B450C |
| - | $(f_y/f_{nom})k \leq 1.25$ |
| - | $(f_t/f_k)k \geq 1.15$ |
| f_{nom} | = Tensione caratteristica di snervamento nominale |
| f_k | = Tensione caratteristica di snervamento |
| f_tk | = Tensione caratteristica di rottura |

ANAS S.p.A.
DIREZIONE CENTRALE PROGRAMMAZIONE PROGETTAZIONE

PA 12/09
CORRIDOIO PLURIMODALE TIRRENICO - NORD EUROPA
ITINERARIO AGRIGENTO - CALTANISSETTA - A19
S.S. N° 640 "DI PORTO EMPEDOCLE"
AMMODERNAMENTO E ADEGUAMENTO ALLA CAT. B DEL D.M. 5.11.2001
Dal km 44+000 allo svincolo con l'A19

PROGETTO ESECUTIVO

Contraente Generale: **Empedocle** s.r.l.

OPERE SUGLI SVINCOLI
SVINCOLO CALTANISSETTA SUD - SOTTOVIA 3.3
Armatura muri: Muro tipo 1

Codice Unico Progetto (CUP) : F91B09000070001

Codice Elaborato: PA12_09 - E 057 S I 2 0 3 S T 0 9 | 6 B B 0 0 7 B

Scale: 1:50

| REV. | DATA | DESCRIZIONE | REDATTO | VERIFICATO | APPROVATO | AUTORIZZATO |
|------|--------------|---|-------------|------------|-----------|-------------|
| B | Ottobre 2011 | Rif. Istruttoria prot. CDG-0141142-P del 19/10/11 | M.SALENTINO | R.CAPOCCHI | M. LITI | P. PAGLINI |
| A | Aprile 2011 | EMISSIONE | M.SALENTINO | A.TURSO | M. LITI | P. PAGLINI |

Responsabile del procedimento: Ing. MAURIZIO MALURZO

Il Progettista: **GIAN LUCA MENENI**
ORDINE DEGLI INGEGNERI DI FIRENZE N° 4533

Il Consulente Tecnico in Geologia: **GIORGIO CAPOCCHI**
ORDINE REGIONALE DEI GEODALTI DELLA REGIONE TIRRENA N° 14853

Il Coordinatore per la sicurezza in fase di progetto: **ALESSANDRO SALLICO**
ORDINE INGEGNERI DELLA REGIONE TIRRENA N° 14853

Il Direttore dei lavori: **REPPINO MARASIO**
ORDINE INGEGNERI ROMA N° 14447