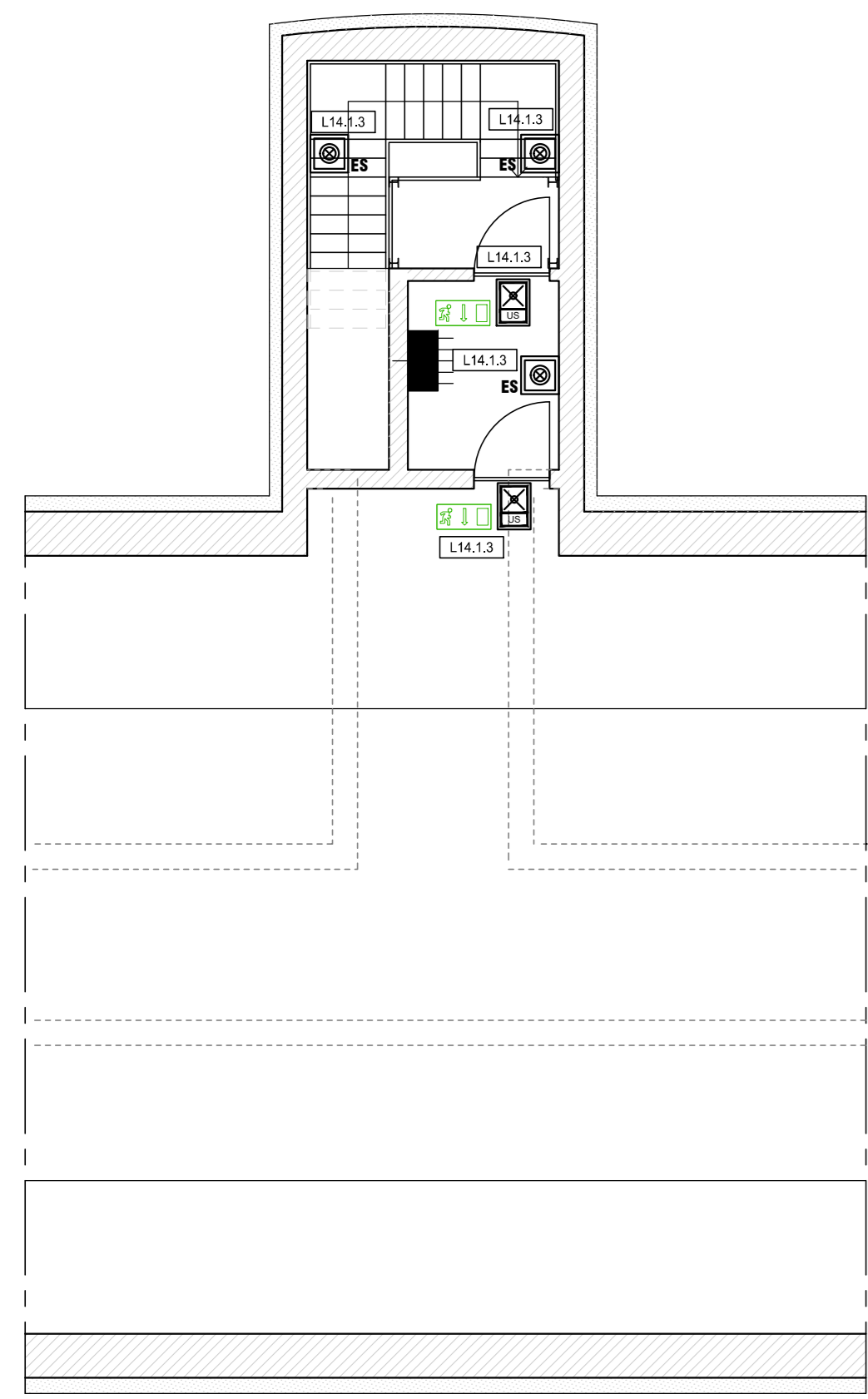
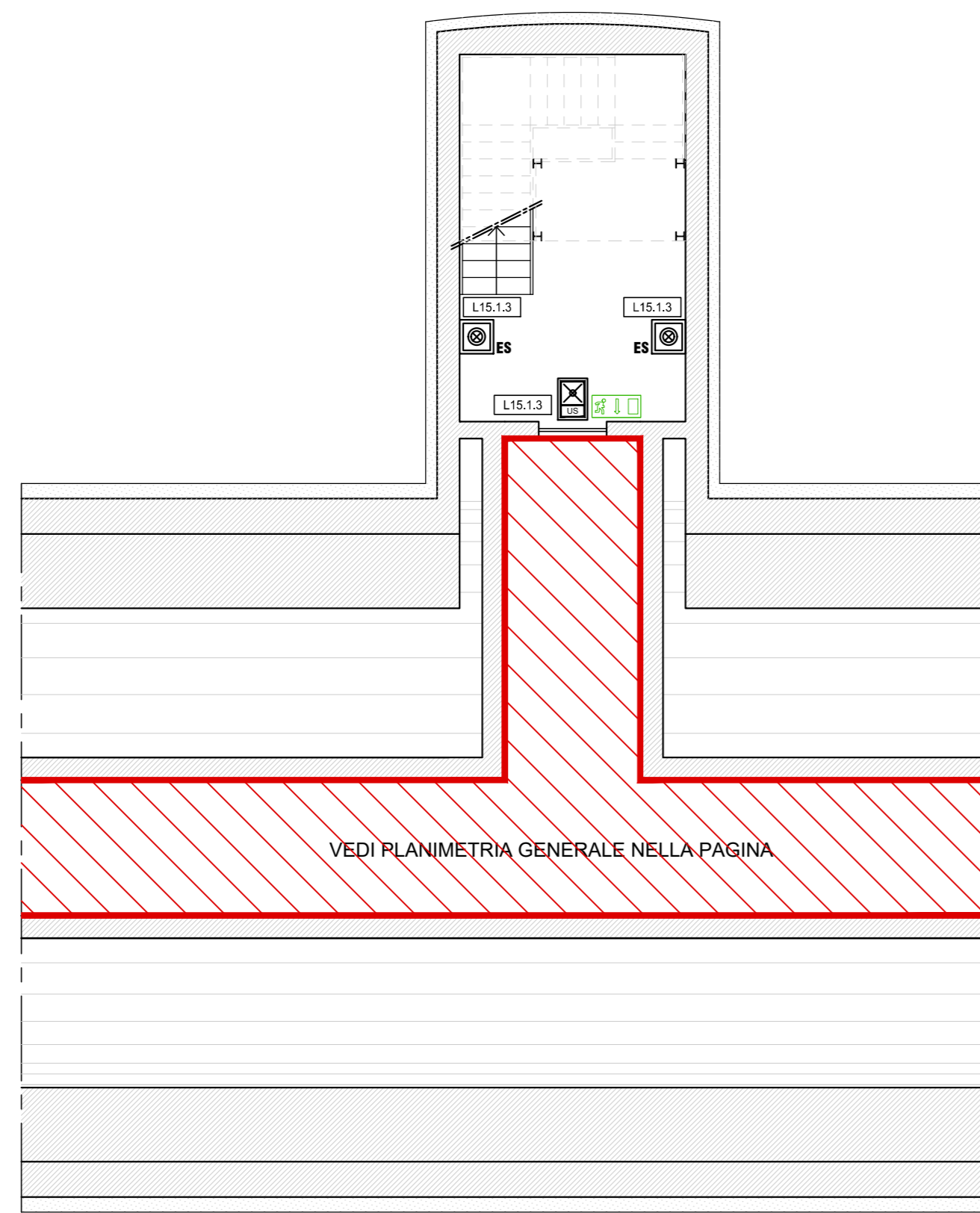


**PARTICOLARI ACCESSI CUNICOLO DI EMERGENZA**  
Scala 1:100

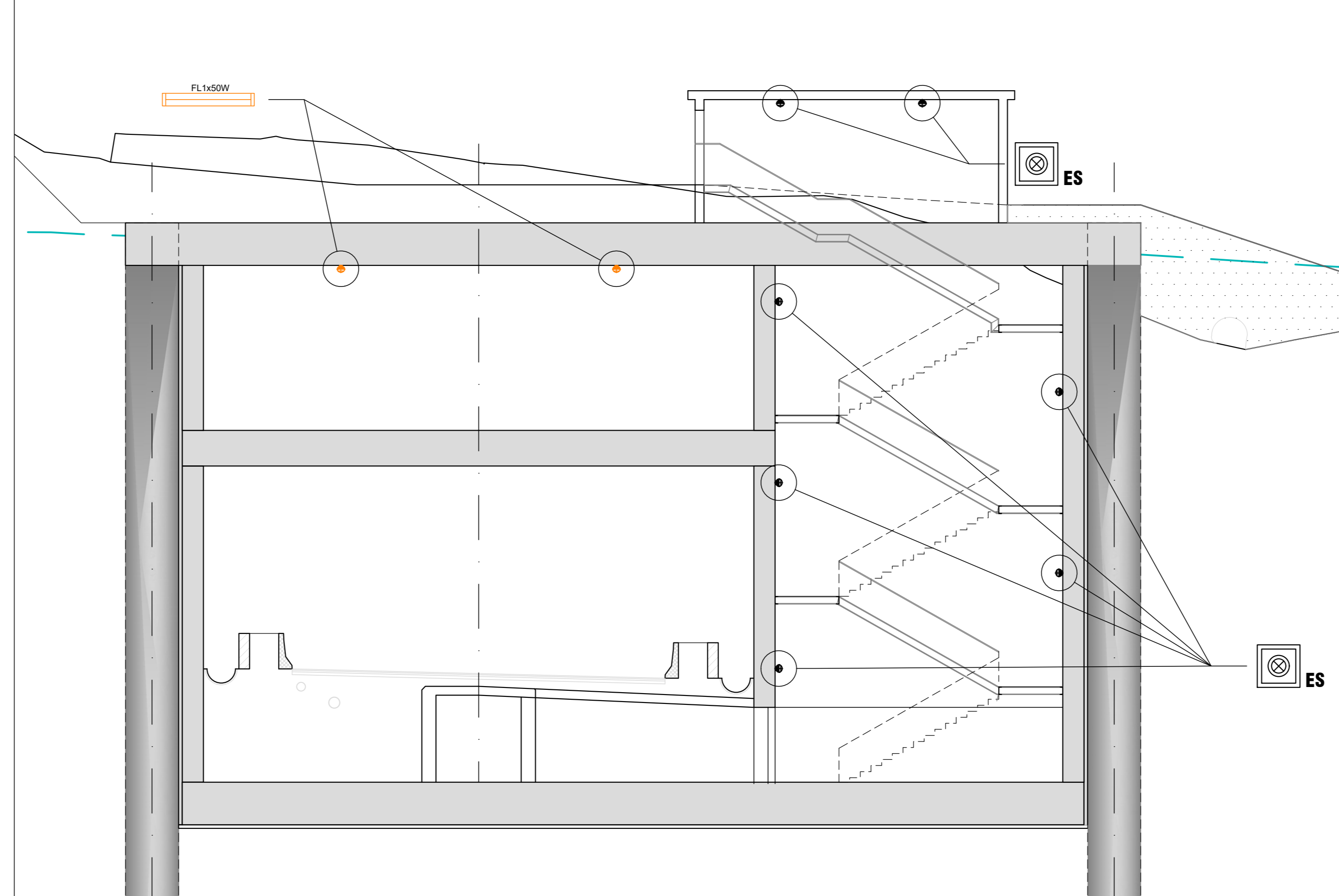


LIVELLO CARREGGIATA GALLERIA



LIVELLO CUNICOLO DI EMERGENZA

**SEZIONE SCALA USCITA DI SICUREZZA**  
Scala 1:200



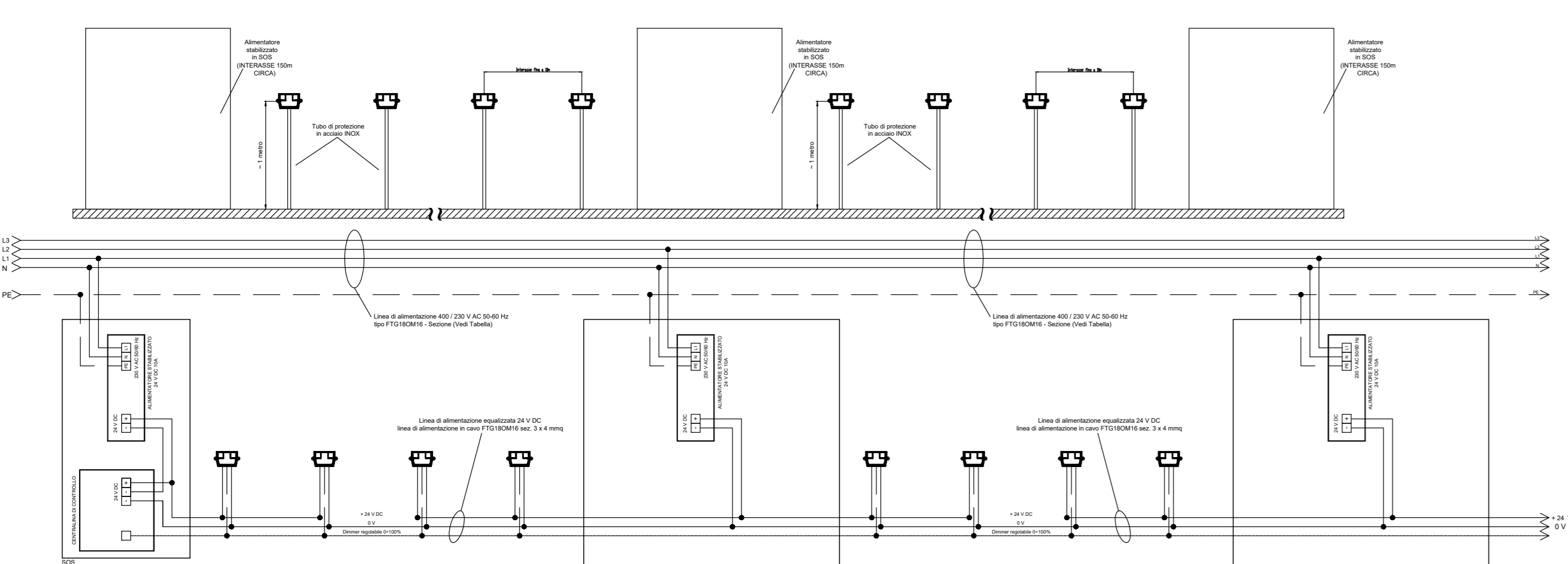
**QUADRO D'INSIEME**



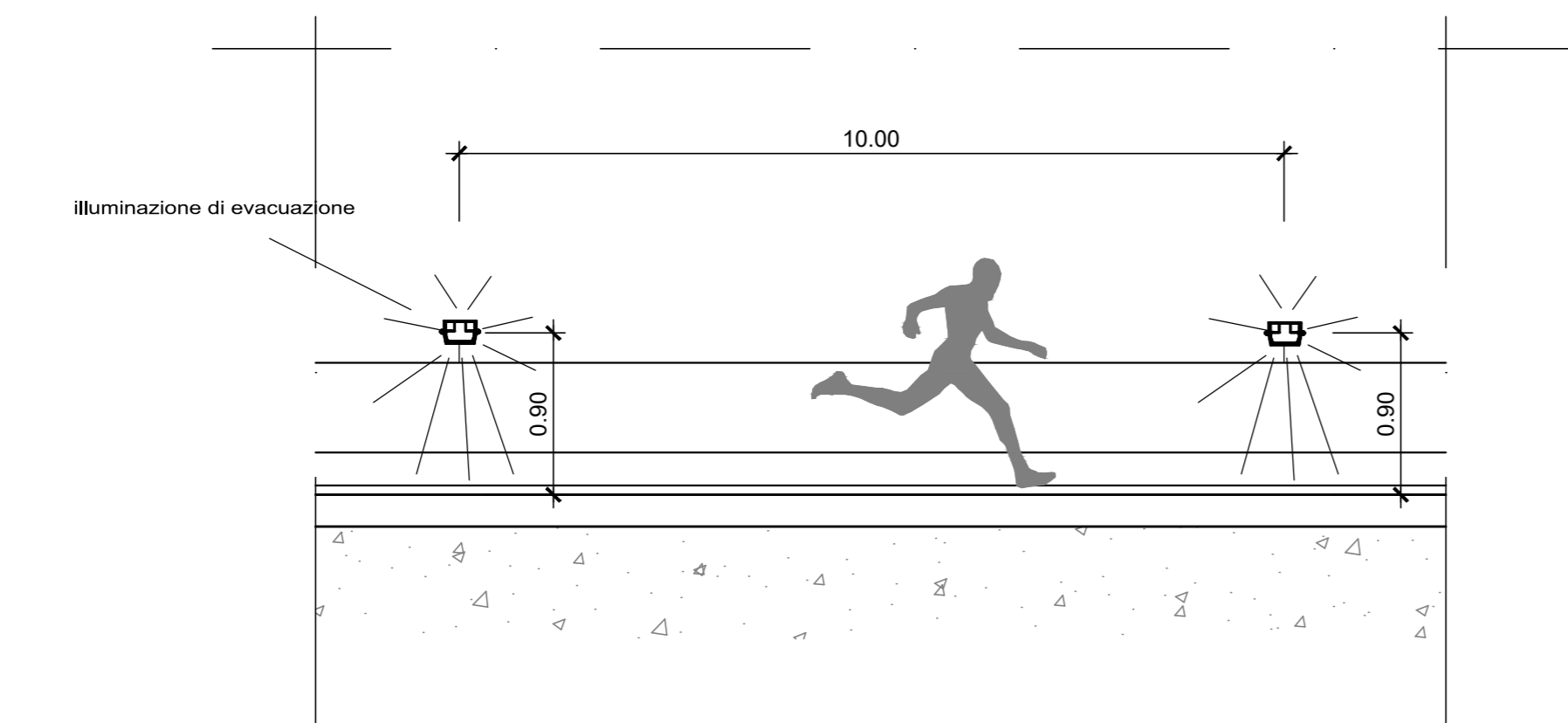
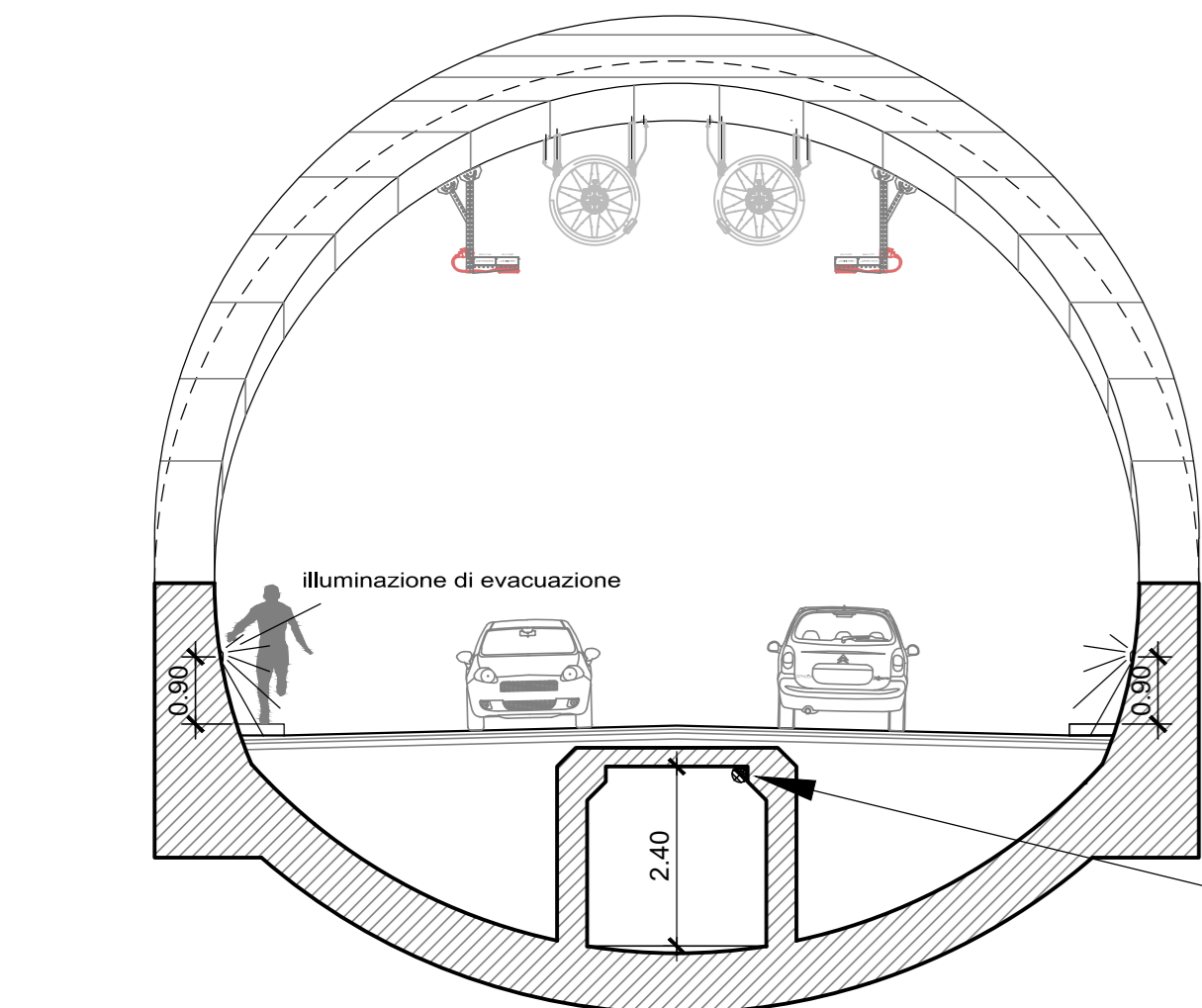
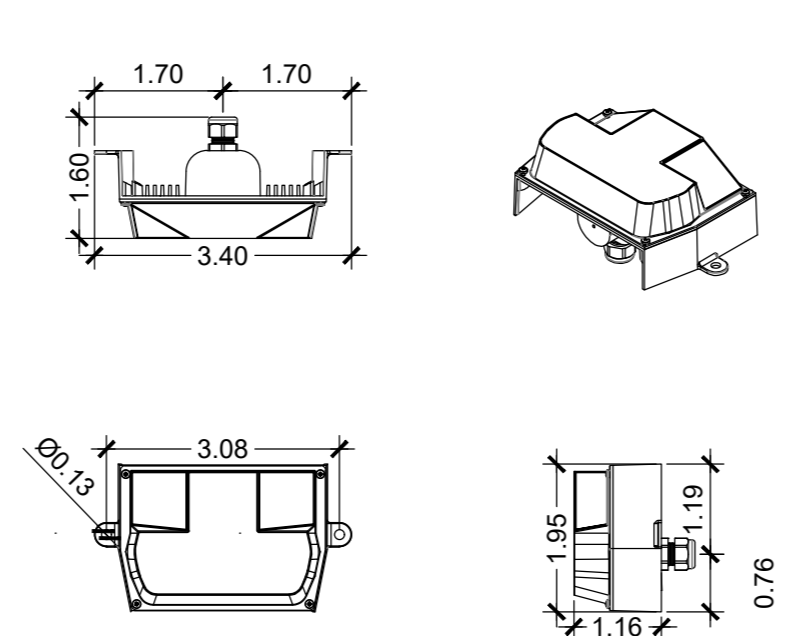
**LEGENDA**

	APPARECCHIO PER MONTAGGIO A PARETE - PLAFONE TECNOLOGIA BILAMPADA LED, POTENZA 50W FLUSSO LUMINOSO 767lm, 4000K BIANCO NEUTRAL IRC>80, 230V, CON CORPO E DIFFUSORE IN POLICARBONATO, GANCI IN ACCIAIO INOSSIDABILE, REATTORE INTEGRATO GRADO DI PROTEZIONE IP66
	APPARECCHIO PER MONTAGGIO A PARETE - PLAFONE TECNOLOGIA LED, POTENZA 36W FLUSSO LUMINOSO 5187lm, 4000K BIANCO NEUTRALE, IRC>80, 230V, CON CORPO E DIFFUSORE IN POLICARBONATO, GANCI IN ACCIAIO INOSSIDABILE, REATTORE INTEGRATO GRADO DI PROTEZIONE IP66
	LAMPADA DI EMERGENZA CON TECNOLOGIA LED, GRADO DI PROTEZIONE IP65, CON CORPO IN POLICARBONATO, DI COLORE BIANCO, ADATTO ALL'INSTALLAZIONE A PARETE / PLAFONE, COMPLETA DI BATTERIA PER AUTOALIMENTAZIONE, AUTONOMIA 2h, AUTODIAGNOSI E VISUALIZZAZIONE DELLO STATO
	APPARECCHIO ILLUMINANTE A LED PER VISUALIZZAZIONE VIA DI EVACUAZIONE IN GALLERIA
	N°2 PASSERELLE A FILI ELETTRICALI PER SETTORI ELETTRICO E SPECIALI - (EL- 100x54mm) - (IS- 100x54mm)

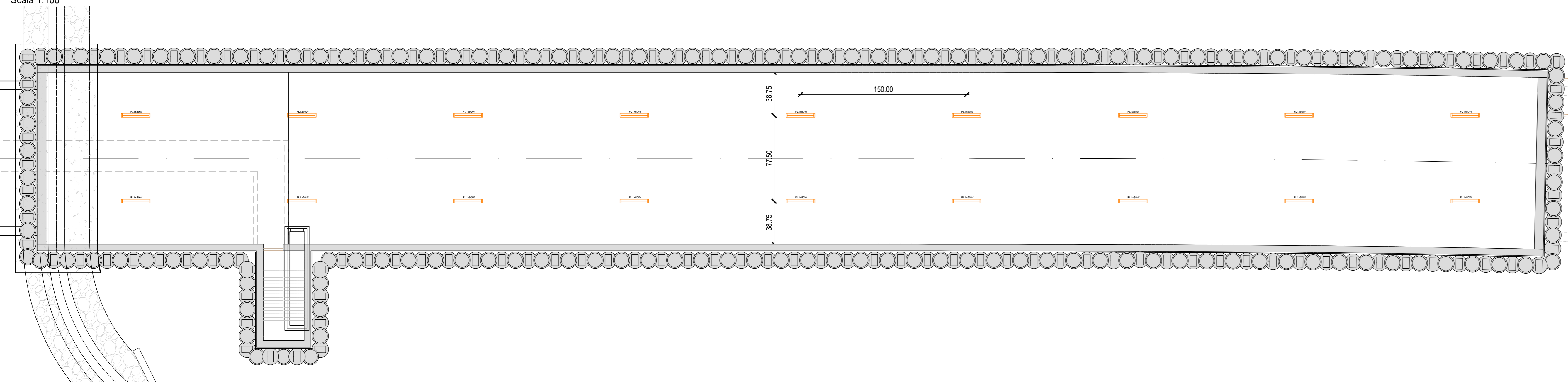
**PARTICOLARI ILLUMINAZIONE EMERGENZA CUNICOLO E EVACUAZIONE GALLERIA EMERGENZA**  
Scala 1:100



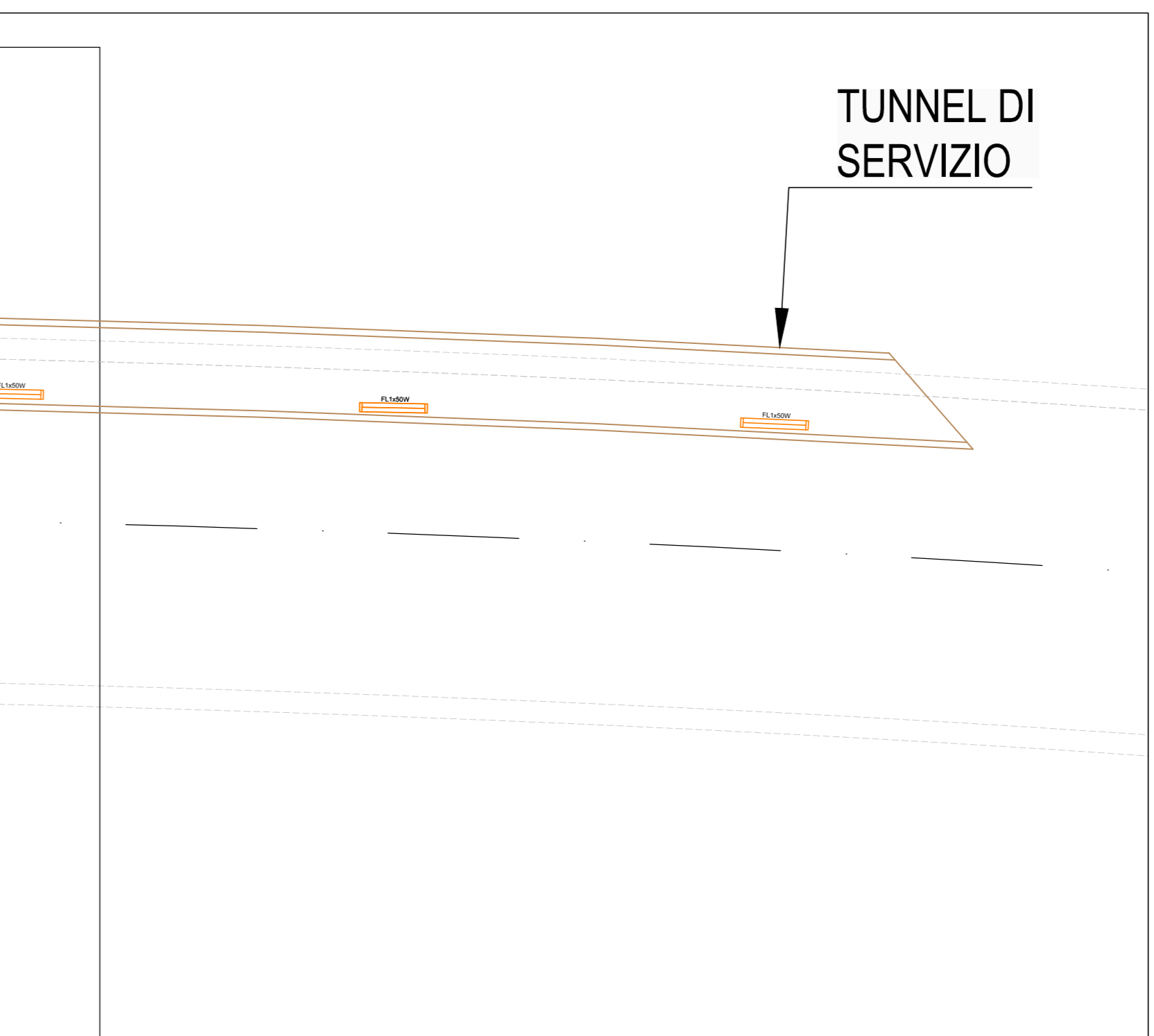
**PARTICOLARE PLAFONIERA**



**ILLUMINAZIONE SOTTOTETTO GALLERIA ARTIFICIALE**  
Scala 1:100



**TUNNEL DI SERVIZIO**



QUADRO	DENOMINAZIONE UTENZA	SIGLA	*TIPO CAVO IN CAVIDOTTO*	SEZIONE CAVO	*TIPO CAVO IN CANALINA/TUBO*	SEZIONE CAVO
QCA-S	CIRCUITO PICCHETTI EMERGENZA EVAC FE1 - CA21	L8.1.23	FTG180M16-0.6 /KV - B2ca-s1a.d1.a1	5G6		
QCA-S	CIRCUITO PICCHETTI EMERGENZA EVAC FE2 - CA22	L8.1.24	FTG180M16-0.6 /KV - B2ca-s1a.d1.a1	5G6		
QBY-3-S	CIRCUITO LUCE EMERGENZA CUNICOLO LE1	L10.1.1	FTG180M16-0.6 /KV - B2ca-s1a.d1.a1	4G6		
QBY-3-S	CIRCUITO LUCE EMERGENZA CUNICOLO LE2	L10.1.2	FTG180M16-0.6 /KV - B2ca-s1a.d1.a1	4G6		
QBY-3-S	CIRCUITO LUCE EMERGENZA SCALA EM LE3	L10.1.3	FTG180M16-0.6 /KV - B2ca-s1a.d1.a1	3G10		
QBY-3-P	QUADRO VENTILAZIONE CUNICOLO DI EMERG. QVCEM-TR3	L12.1.1	FG18M16-0.6/1 KV - B2ca-s1a.d1.a1	3(1x70)+1 x70+1x35	FTG18M16-0.6/1 KV - B2ca-s1a.d1.a1	3(1x70)+1x70+1 x35
QBY-3-P	QUADRO VENTILAZIONE FILTRO PROVA DI FUMO QVE1-TR3	L12.1.2	FG18M16-0.6/1 KV - B2ca-s1a.d1.a1	3(1x35)+1 x35+1x16	FTG18M16-0.6/1 KV - B2ca-s1a.d1.a1	3(1x35)+1x35+1 x16
QBY-3-P	QUADRO VENTILAZIONE FILTRO PROVA DI FUMO QVE2-TR3	L12.1.3	FG18M16-0.6/1 KV - B2ca-s1a.d1.a1	5G10	FTG180M16-0.6/1 KV - B2ca-s1a.d1.a1	5G10
QVCEM	QVCEM-TR3 FILTRO PROVA DI FUMO	L13.1.2	FG180M16-0.6/1 KV - B2ca-s1a.d1.a1	4G6	FTG180M16-0.6/1 KV - B2ca-s1a.d1.a1	4G6
QVCEM	CIRCUITO LUCE CUNICOLO ZONA GA L1	L13.1.3	FG180M16-0.6/1 KV - B2ca-s1a.d1.a1	3G2.5	FG180M16-0.6/1 KV - B2ca-s1a.d1.a1	3G2.5
QVE1	QVE1-TR3 FILTRO PROVA DI FUMO	L14.1.2	FG180M16-0.6/1 KV - B2ca-s1a.d1.a1	4G6	FTG180M16-0.6/1 KV - B2ca-s1a.d1.a1	4G6
QVE2	QVE2-TR3 FILTRO PROVA DI FUMO	L15.1.2	FG180M16-0.6/1 KV - B2ca-s1a.d1.a1	5G6	FTG180M16-0.6/1 KV - B2ca-s1a.d1.a1	5G6

**sanas**  
GRUPPO FS ITALIANE

**Direzione Progettazione e Realizzazione Lavori**

VARIANTE ALLA S.S. 1 "VIA AURELIA"  
Viabilità di accesso all'hub portuale di La Spezia  
Lavori di costruzione della variante alla S.S. 1 Via Aurelia - 3°Lotto  
2° Stralcio Funzionale B dallo Svincolo di Buon Viaggio allo Svincolo di San Venerio  
**COMPLETAMENTO**

PRECEDENTI LIVELLI DI PROGETTAZIONE DELL'APPALTO INTEGRATO ORIGINALE  
PD n°1861 del 09/07/03 aggiornato al 10/12/08 - Delibera CIPE n°60 del 02/04/08  
PE n°103 del 14/07/2011 - D.A. CDG-103321-P del 20/07/11  
PVT n°112 del 21/01/16 aggiornata al 28/10/16 - D.A. CDG-92950-P del 21/02/17  
Progetto Esecutivo Cantierabile Opere da Completare

**PROGETTO ESECUTIVO** cod. GE266

**PROGETTAZIONE: ANAS - DIREZIONE PROGETTAZIONE E REALIZZAZIONE LAVORI**

PROGETTISTA:  
Dott. Ing. Antonio Scatamante  
Ordine Ing. di Firenze n. 1963

IL GEOLOGO  
Dott. Geol. Flavio Caparaso  
Ordine Geol. del Lazio n. 1599

COORDINATORE DELLA SICUREZZA IN FASE DI PROGETTAZIONE  
Geom. Emidio Pabini

VISTO IL RESPONSABILE DEL PROCEDIMENTO  
Dott. Ing. Fabrizio Curdano

PROTOCOLLO DATA

**PROGETTO ESECUTIVO  
IMPIANTI TECNOLOGICI  
GALLERIA FELETTINO 1 - VISTE 1/3, 2/3 E 3/3  
ILLUMINAZIONE SOTTOTETTO GALLERIA ARTIFICIALE,  
PARTICOLARI E SEZIONI CUNICOLO E GALLERIA ARTIFICIALE**

CODICE PROGETTO	NOME FILE	REVISIONE	SCALA
PRODOTTO	LV. PROG.		
D P G E 0 2 6 6	E 20		1:100
CODICE ELAB.	P O I M I I M P L 1 6		
D			
C			
B			
A	Emissione	01/08/2020	Ing. Ing.
REV.	DESCRIZIONE	DATA	REDATTO VERIFICATO APPROVATO