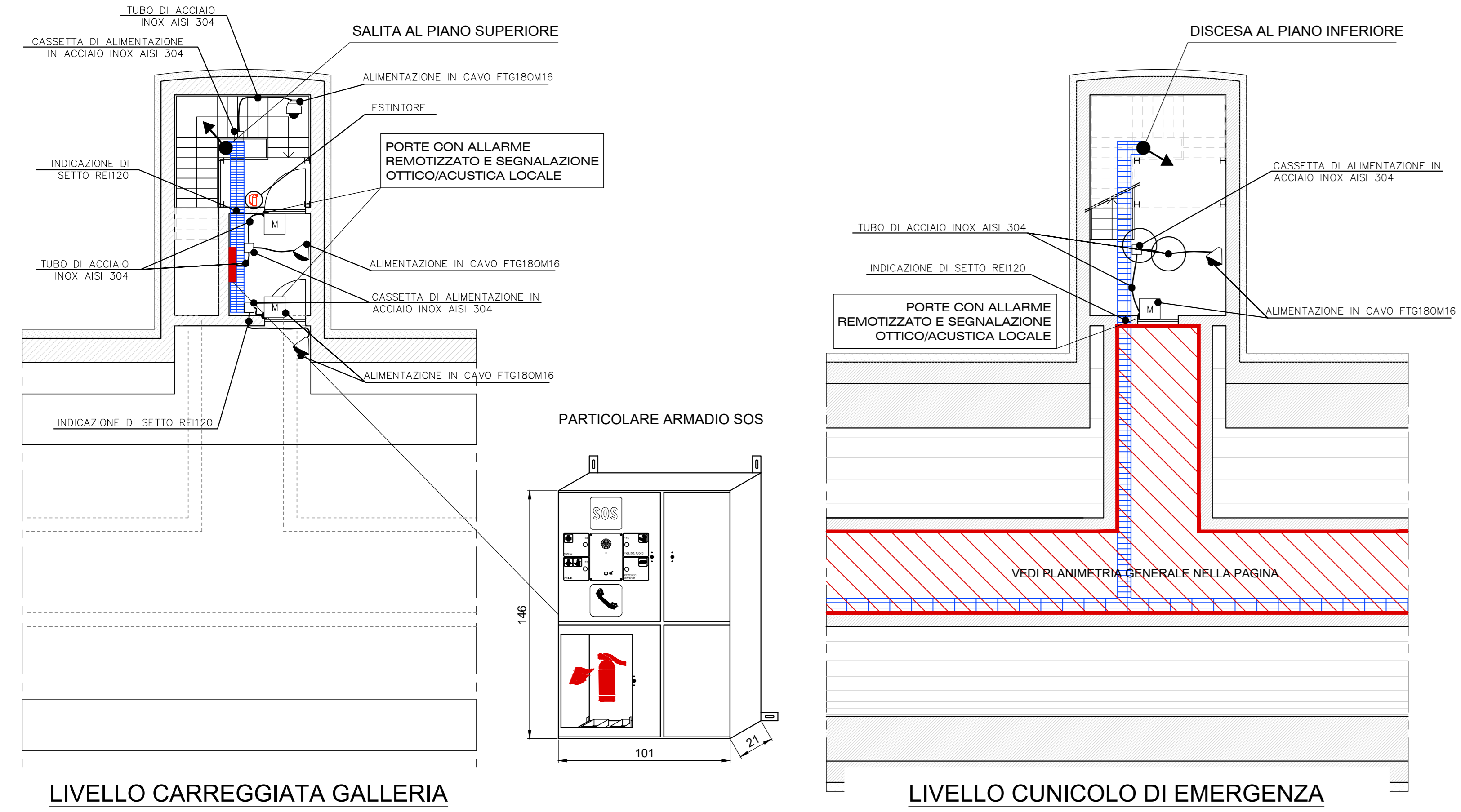


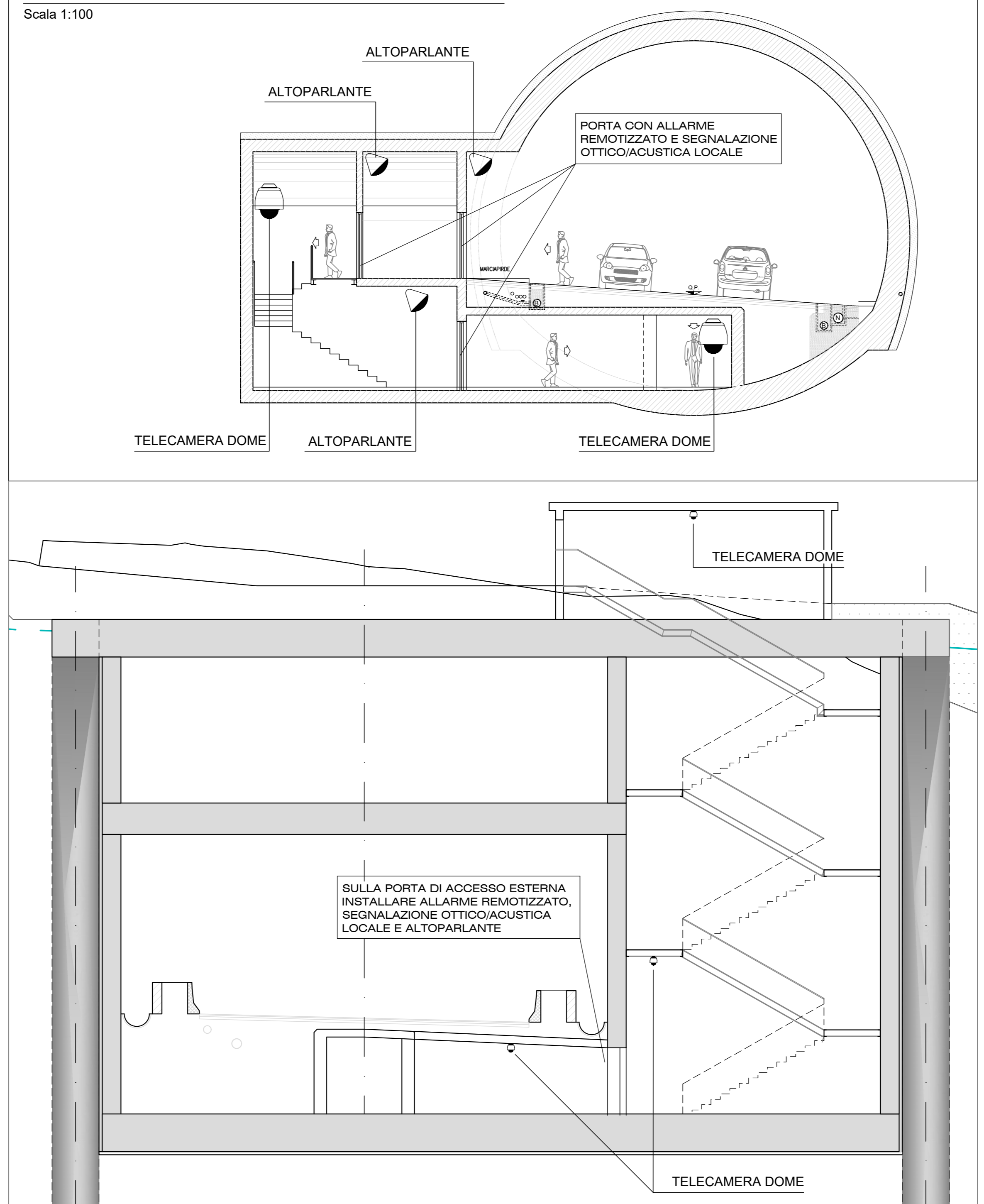
PARTICOLARI ACCESSI CUNICOLO DI EMERGENZA

Scala 1:100



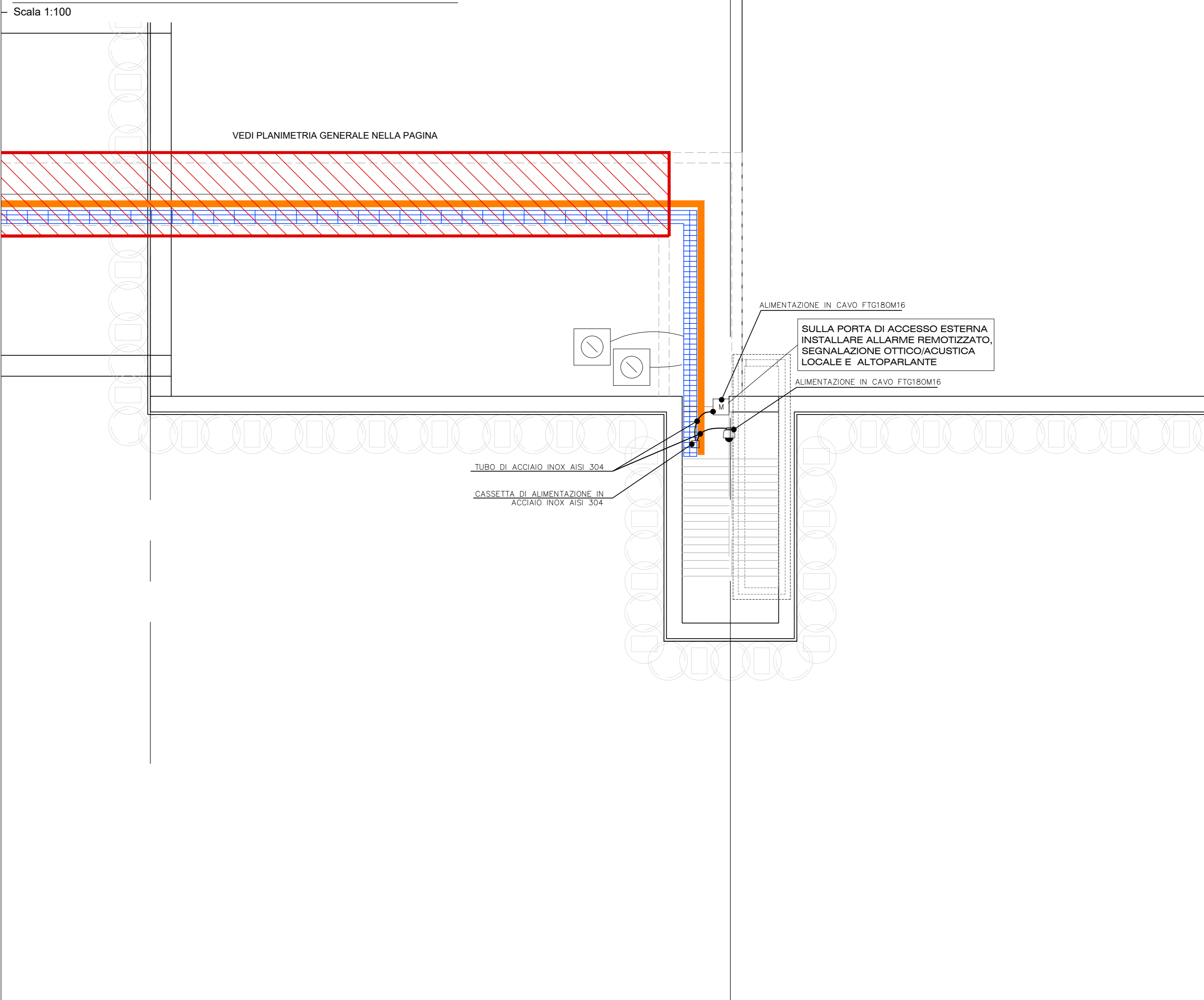
SEZIONI CUNICOLO E SCALA DI EMERGENZA

Scala 1:100

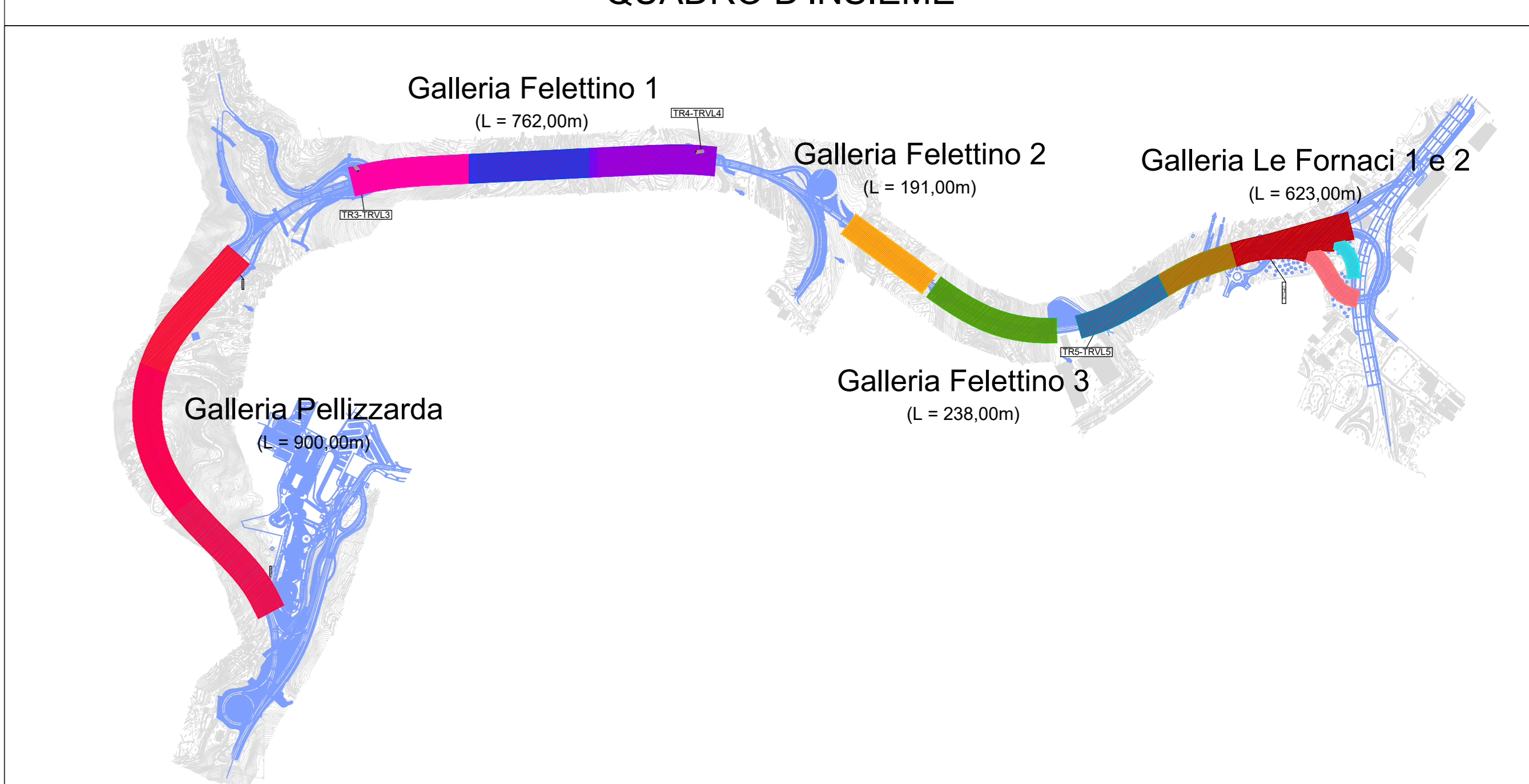


PARTICOLARE USCITA CUNICOLO DI EMERGENZA

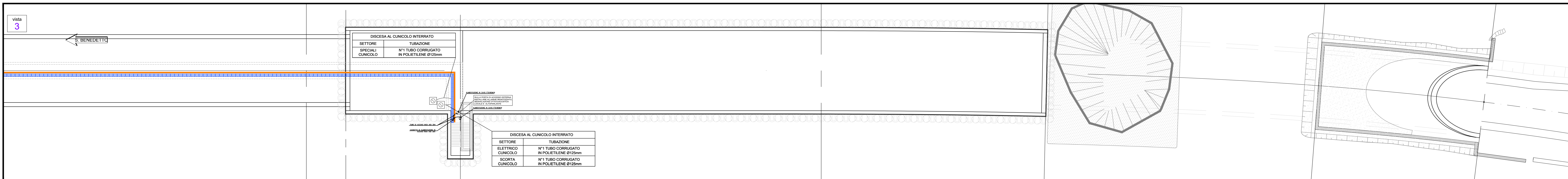
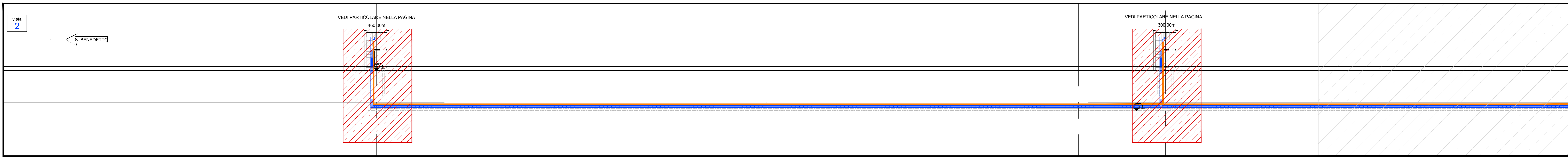
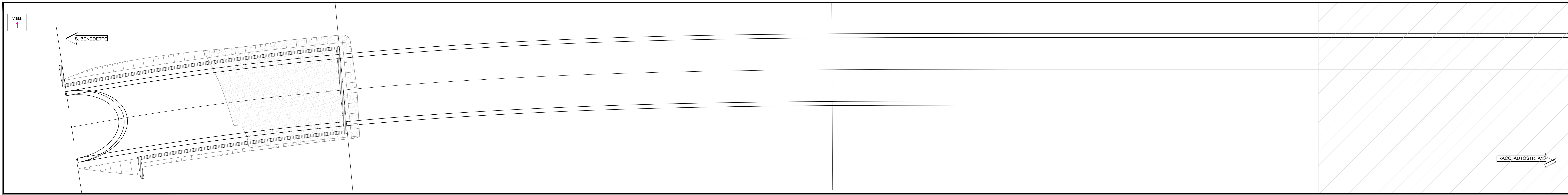
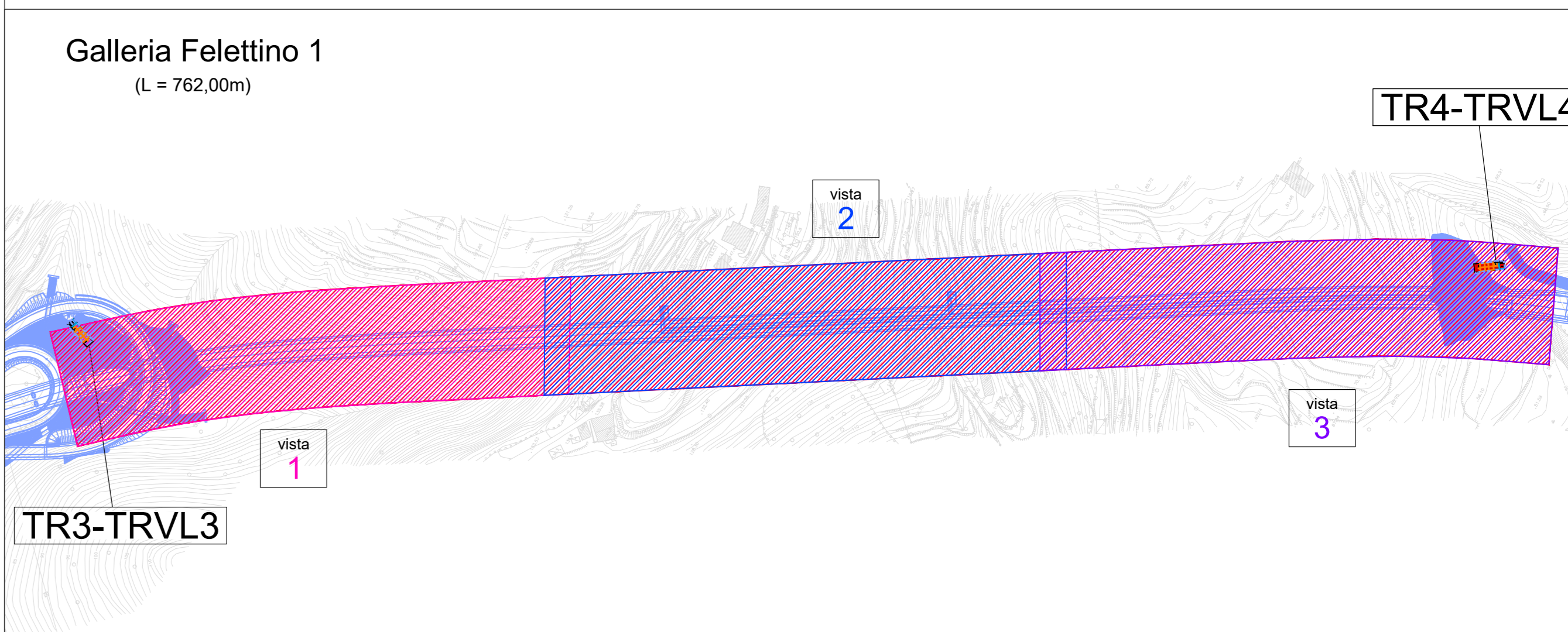
Scala 1:100



QUADRO D'INSIEME



KEY MAP



CASSETTA DI GIUNZIONE TELECAMERE CON ALIMENTAZIONE E TRASDUTTORE VIDEO SU FIBRA OTTICA

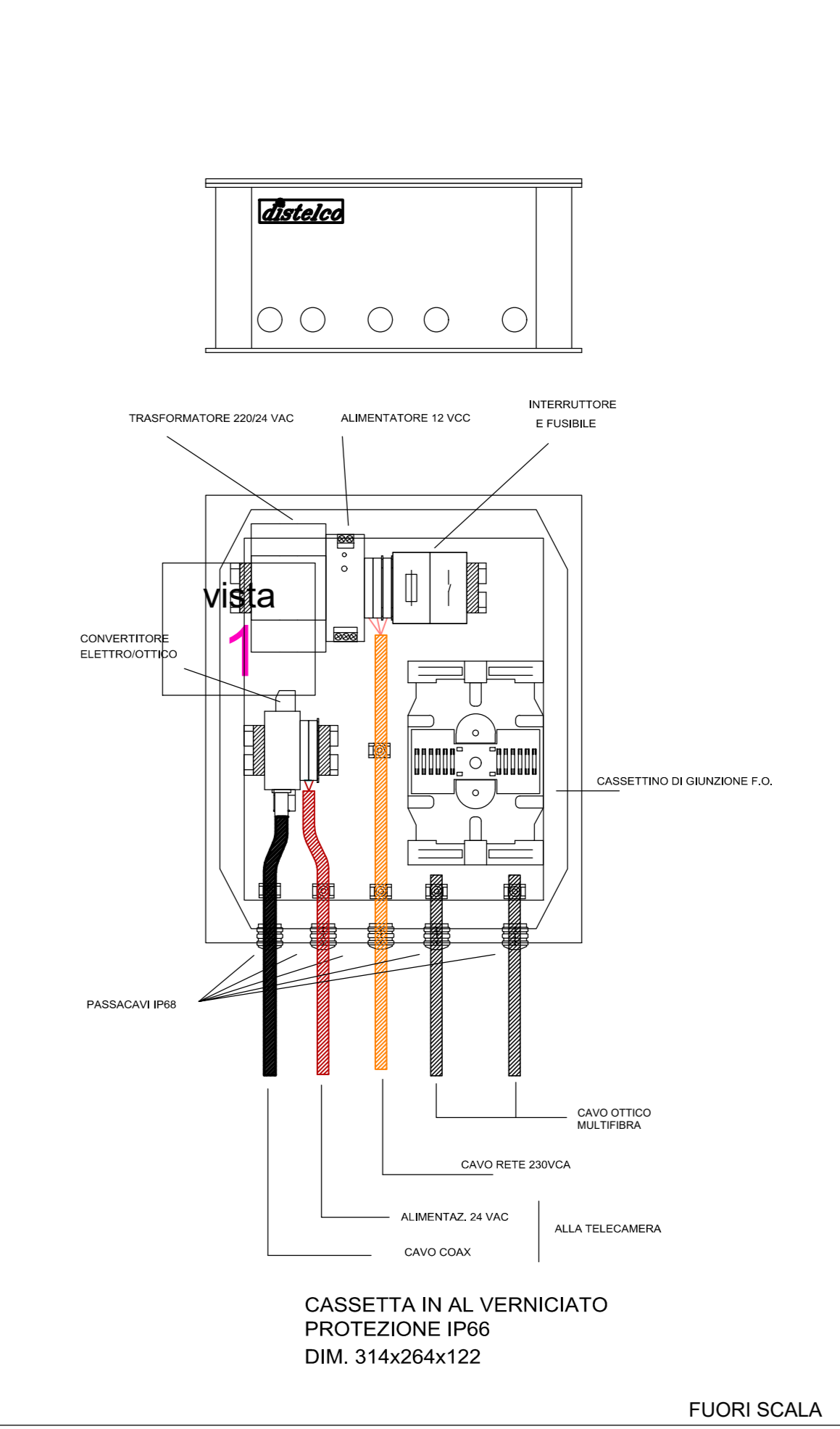


TABELLA LINEE DI ALIMENTAZIONE IMPIANTI SPECIALI DA OCA-TR3

CIRCUITO	RIF. CIR.	CAVO DORSALE ENTRO CANALI IN CUNICOLO
LINEA 1 TVCC	LB.1.13	FTG180M1 sez. 506mmq
LINEA 2 TVCC	LB.1.14	FTG180M1 sez. 506mmq
LINEA 1 SOS	LB.1.4	FTG180M1 sez. 506mmq
LINEA 2 SOS	LB.1.5	FTG180M1 sez. 506mmq

TABELLA LINEE DI SEGNALAZIONE IMPIANTI SPECIALI DA CENTRALI CONCENTRATORI

APPARATO	CAVO DORSALE	CAVO DERIVATO
TVCC	MULTIFIBRA 12 f.c.	CAVO COASSIALE RG59U
DIFF. SONORA	FTG100M1 sez. 201,5mmq	FTG100M1 sez. 201,5mmq

LEGENDA

	INDICAZIONE DI TELECAMERA TVCC TIPO DOME DA COLLEGARE SU CONCENTRATORE SISTEMA TVCC
	INDICAZIONE DI ALTOPARLANTE ALLARME ANTINCENDIO DA COLLEGARE SU CENTRALE ANTINCENDIO CUNICOLO
	INDICAZIONE DI ALLACCIAMENTO A MICROSWITCH APERTURA PORTA CON CAVO TIPO FTG100M1 2X1,5mm DA COLLEGARE SU CONCENTRATORE SISTEMA SUPERVISIONE
	N°2 PASSERELLE A FIBR ELETTRISALDANTI PER SETTORI ELETTRICI E SPECIALI - (EL - 10004mm) - (B - 10004mm)
	IMPIANTO RILEVAZIONE INCENDIO COSTITUITO DA CAVO IN FIBRA OTTICA PER RILEVAZIONE LINEARE INCENDIO PRESSATO SU CANALI

sanas GRUPPO FS ITALIANE Direzione Progettazione e Realizzazione Lavori

VARIANTE ALLA S.S. 1 "VIA AURELIA"
 Viabilità di accesso all'hub portuale di La Spezia
 Lavori di costruzione della variante alla S.S. 1 Via Aurelia - 3° Lotto
 2° Stralcio Funzionale B dallo Svincolo di Buon Viaggio allo Svincolo di San Venerio
COMPLETAMENTO

PRECEDENTI LIVELLI DI PROGETTAZIONE DELL'APPALTO INTEGRATO ORIGINALE
 PD n°1861 del 09/07/03 aggiornato al 10/12/08 - Delibera CPE n°60 del 02/04/08
 PE n° 103 del 14/07/2013 - D.A. CDG-103521-P del 20/07/11
 PFI n°12 del 21/01/16 aggiornata al 28/10/16 - D.A. CDG-92950-P del 21/02/17
 Progetto Esecutivo Cantierabile Opere da Completare

PROGETTO ESECUTIVO cod. GE266

PROGETTAZIONE: **sanas - DIREZIONE PROGETTAZIONE E REALIZZAZIONE LAVORI**

PROGETTISTA:
 Dott. Ing. Antonio Scalomastro
 Ordine Ing. di Firenze n. 1063

ELABORATO:
 Dott. Ing. Flavio Caporaso
 Ordine Geol. del Lazio n. 1599

COORDINATORE DELLA SICUREZZA IN FASE DI PROGETTAZIONE:
 Simo, Enrico Pardo

VISTO IL RESPONSABILE DEL PROCEDIMENTO:
 Dott. Ing. Fabrizio Carbone

PROTOCOLLO DATA

PROGETTO ESECUTIVO
IMPIANTI TECNOLOGICI
 GALLERIA FELETTINO 1 - VISTE 1/3, 2/3 E 3/3
 IMPIANTI SPECIALI CON POSIZIONAMENTO APPARECCHIATURE

CODICE PROGETTO	IN PROG.	NOME FILE	REVISIONE	SCALA
DPGE0266	E 20	P001M13-IMP-PL24-A.dwg	A	1:100

REV.	DESCRIZIONE	DATA	REDATTO	VERIFICATO	APPROVATO
A	Emissione	14/07/2013	FS	FS	FS