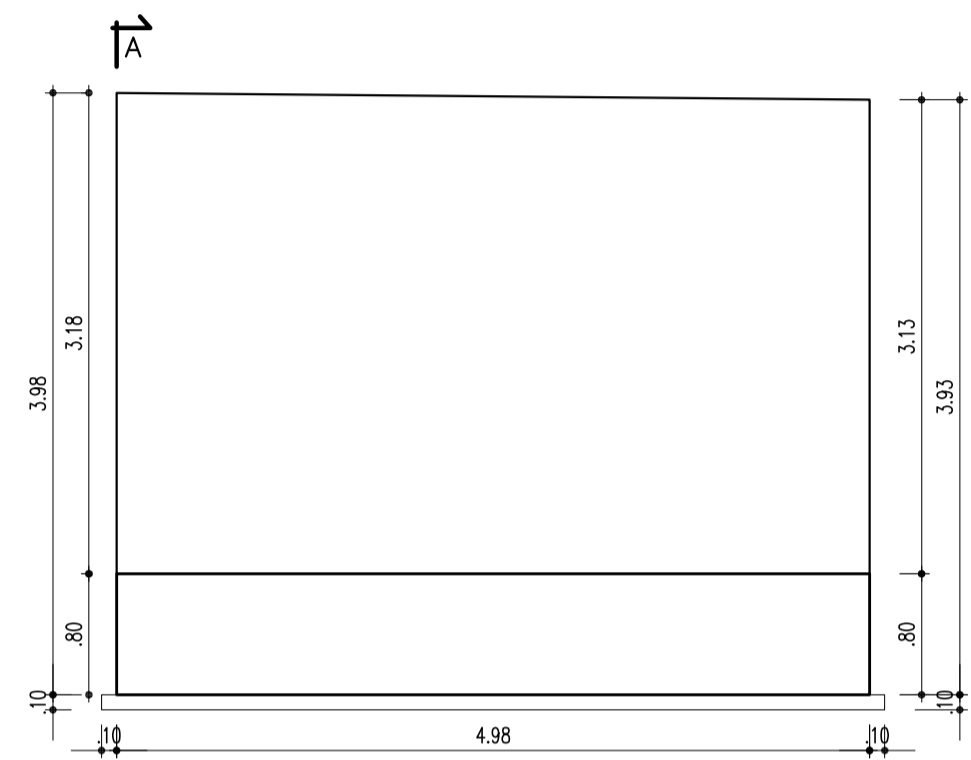


CARPENTERIA MURO TIPO 2 – CONCIO 3

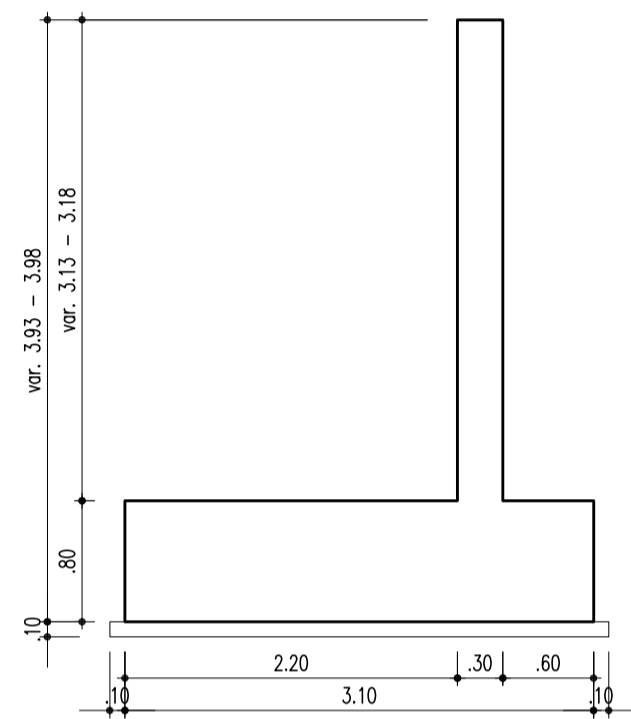
ARMATURA MURO TIPO 2 – CONCIO 3

TOT. nr 1 CONCI DA 4.98 ml

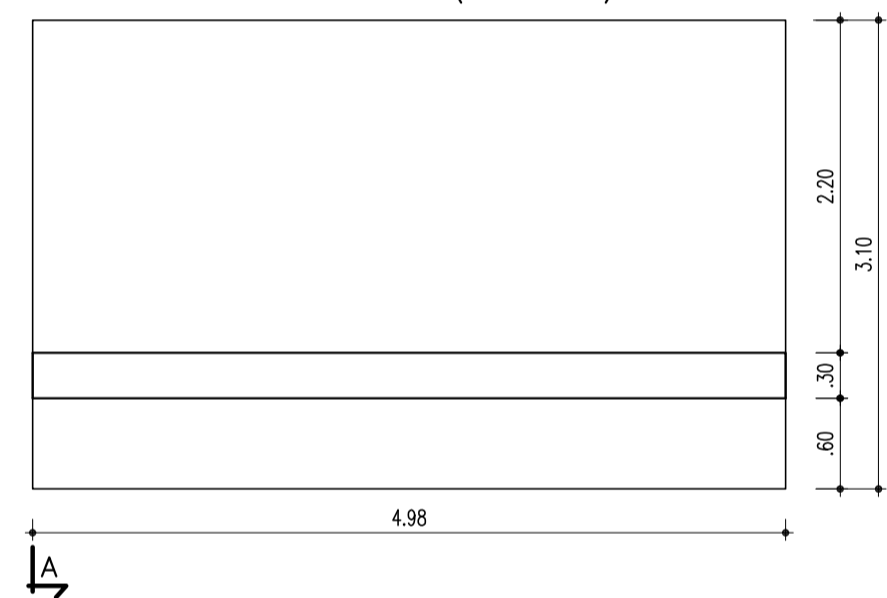
SEZIONE LONGITUDINALE
(SCALA 1:50)



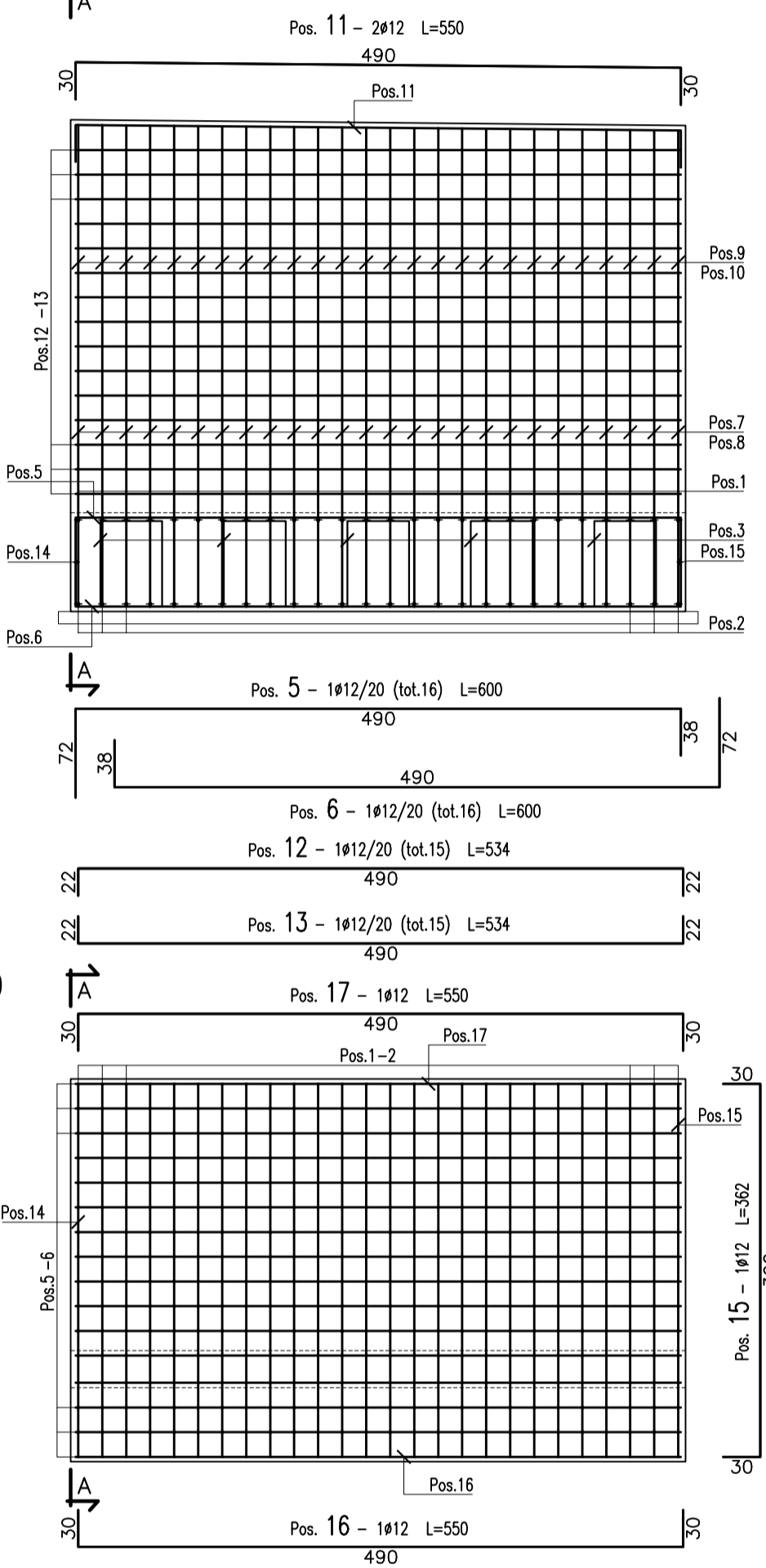
SEZIONE A-A
(SCALA 1:50)



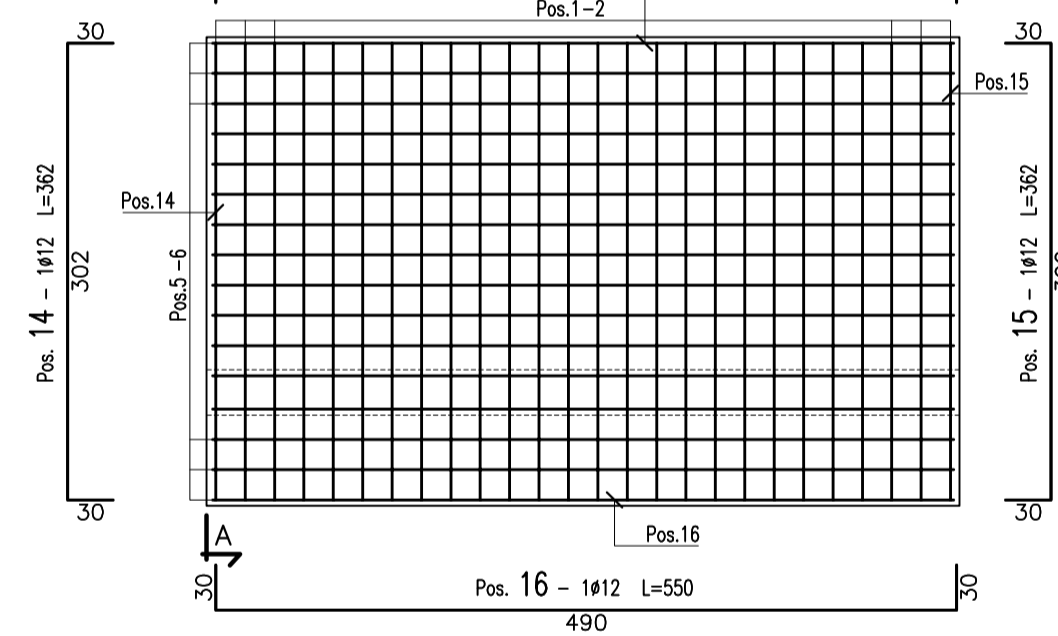
PIANTA
(SCALA 1:50)



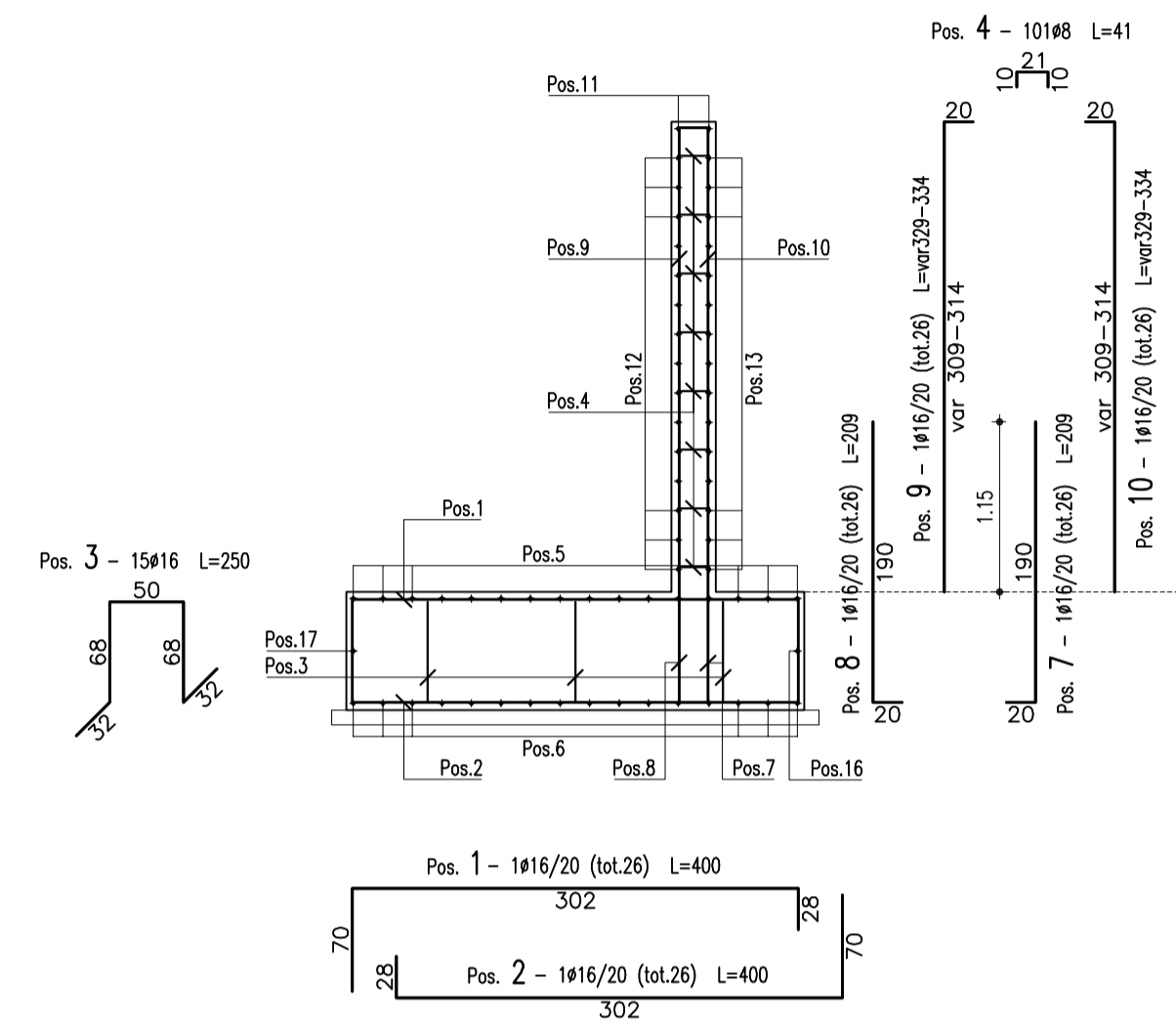
SEZIONE LONGITUDINALE
(SCALA 1:50)



PIANTA
(SCALA 1:50)



SEZIONE A-A
(SCALA 1:50)



CONGLOMERATO CEMENTIZIO ORDINARIO

Elemento Strutturale	Copriferro minimo (cm)	Classi di resistenza (MPa)	Classi di esposizione	Classi di consistenza
CLS DI PULIZIA E LIVELLAMENTO	-	C12/15	-	-
FONDAZIONE ED ELEVAZIONE	5.0	C32/40	XA1	S3 - S4

ARMATURE PER C.A.

ACCIAIO AD ADERENZA MIGLIORATA CONTROLLATO IN STABILIMENTO AVENTE LE SEGUENTI CARATTERISTICHE:
 - B450C
 - $(f_y/f_{ynom})k \leq 1.25$
 - $(f_t/f_y)k \geq 1.15$
 f_{ynom} = Tensione caratteristica di snervamento nominale
 f_yk = Tensione caratteristica di snervamento
 f_{tk} = Tensione caratteristica di rottura

Ultima posizione : 17



ANAS S.p.A.
DIREZIONE CENTRALE PROGRAMMAZIONE PROGETTAZIONE

PA 12/09
CORRIDOIO PLURIMODALE TIRRENICO - NORD EUROPA
ITINERARIO AGRIGENTO - CALTANISSETTA - A19
S.S. N° 640 "DI PORTO EMPEDOCLE"
AMMODERNAMENTO E ADEGUAMENTO ALLA CAT. B DEL D.M. 5.11.2001
Dal km 44+000 allo svincolo con l'A19

PROGETTO ESECUTIVO

Contraente Generale: 

OPERE D'ARTE MINORI - SOTTOVIA
SOTTOPASSO TRONCO 09

Armatura e Carpenteria Muri Concio 3 - Tav. 1 di 2

Codice Unico Progetto (CUP) : F91B09000070001					
Codice Elaborato: PA12_09 - E 0 5 7 S I 2 0 3 S T 1 7 6 B B 0 1 4 B					
F					Scale: 1:50
E					
D					
C					
B	Ottobre 2011	Rif. Istruttoria prot. CDG-0141142-P del 19/10/11	V.F.STOPPA	R. CAPOCCHI	M. LITI P. PAGLINI
A	Luglio 2011	EMISSIONE	V.F.STOPPA	R. CAPOCCHI	M. LITI P. PAGLINI
REV.	DATA	DESCRIZIONE	REDATTO	VERIFICATO	APPROVATO AUTORIZZATO
Responsabile del procedimento: Ing. MAURIZIO MAURIZIO					

Il Progettista:



Il Consulente:



Il Coordinatore per la sicurezza in fase di progetto:



Il Direttore dei lavori:

