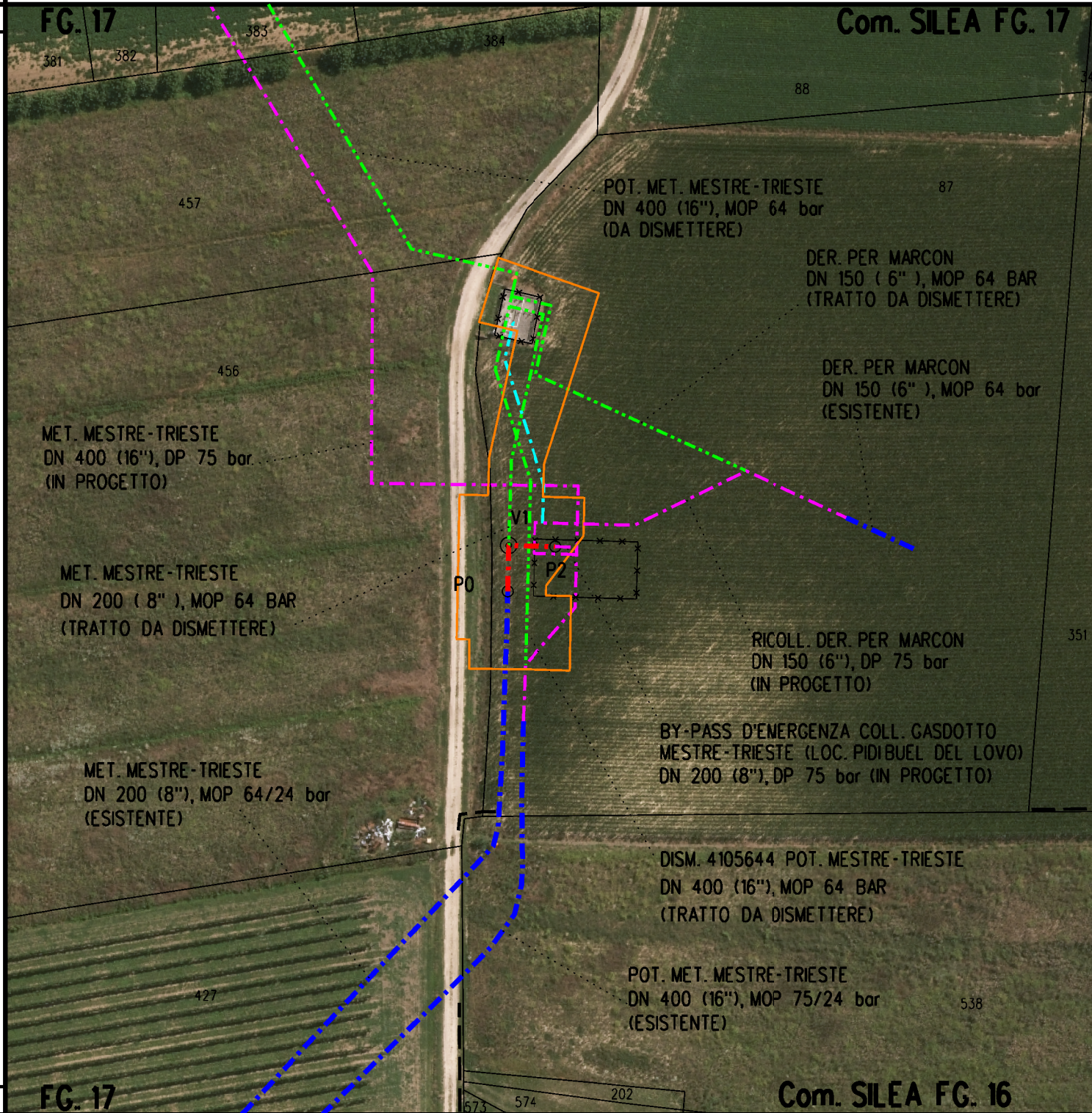


DATI TECNICI FUNZIONALI	a - Posizionamento barriere antirumore	
	b - Anfibi: posizionamento barriere	
	c - Uccelli e chiroteri: posizionamento cassette nido e bat box	
	d - Cronoprogramma scavi in alveo	
	e - Mantenimento vegetazione ripariale Siti Natura 2000	
	f - Fauna: attività di cantiere interdetta da aprile a settembre	
	g - Coleotteri saproxilici: posizionamento della necromassa legnosa a bordo pista	
	h - Proposta di inertizzazione tratti della condotta in dismissione	
PROGRESSIVE KM		

CONFINI AMMINISTRATIVI	
DATI CARATTERISTICI	
DATI DI COSTRUZIONE	
PRESSIONE DI PROGETTO 24.0 bar	
GRADO DI UTILIZZAZIONE DICHIARATO f - 0.57	
REALIZZATO IN CONFORMITA' AL D.M. 17/04/2008	
RIVESTIMENTO GIUNTI DI SALDATURA	
Fosce Termorestringenti C50 PRIMER (A.07.10.02)	
DATI GENERALI	
DN 200	SP 7.0 LUNI-ENJ 16.76 m
LUNGHEZZA TOTALE IMPIANTO 17.00 m.	
FASE EMISSIONE PER COSTRUZIONE	
CONFINI AMMINISTRATIVI	



LEGENDA

Area di lavoro comprensiva di:
(pista di lavoro, allargamenti, piazzole e strade di accesso provvisorie)



METANODOTTO IN PROGETTO



METANODOTTI IN ESERCIZIO



METANODOTTI DA DISMETTERE



ALTRE OPERE IN PROGETTO



DISEGNI DI RIFERIMENTO

N.



COROGRAFIA

0	30-11-2020	EMISSIONE	TARINI	PALOZZO	SABBATINI
Rev	DATA	DESCRIZIONE	ELABORATO	VERIFICATO	APPROVATO
CLIENTE		PROGETTISTA	WBS CLIENTE		UNITA'
			NR/17157/R-L15		100
			COD. TEC. 9110343		
			COMM SAIPEM 023088		
(9110343) RICOLLEGAMENTO MET. MESTRE - TRIESTE			DISEGNO		
DN 200 (8"), DP 24 bar			BH-E-94708/Allegato 14		
			REVISIONE 0		
PLANIMETRIA CATASTALE SU ORTOFOTO CON MITIGAZIONI			FG 1 DI 1		
			SCALA 1:1000		