

DATI TECNICI FUNZIONALI	a - Posizionamento barriere antirumore		
	b - Anfibi: posizionamento barriere		
	c - Uccelli e chiroterri: posizionamento cassette nido e bat box		
	d - Cronoprogramma scavi in alveo		
	e - Mantenimento vegetazione ripariale Siti Natura 2000		
	f - Fauna: attivita' di cantiere interdette da aprile a settembre		
	g - Coleotteri saproxilici: posizionamento della necromassa legnosa a bordo pista		
	h - Proposta di inertizzazione tratti della condotta in dismissione		
PROGRESSIVE KM			

CONFINI AMMINISTRATIVI

DATI CARATTERISTICI

DATI DI COSTRUZIONE

PRESSIONE DI PROGETTO 75.0 bar
GRADO DI UTILIZZAZIONE DICHIARATO f - 0.57

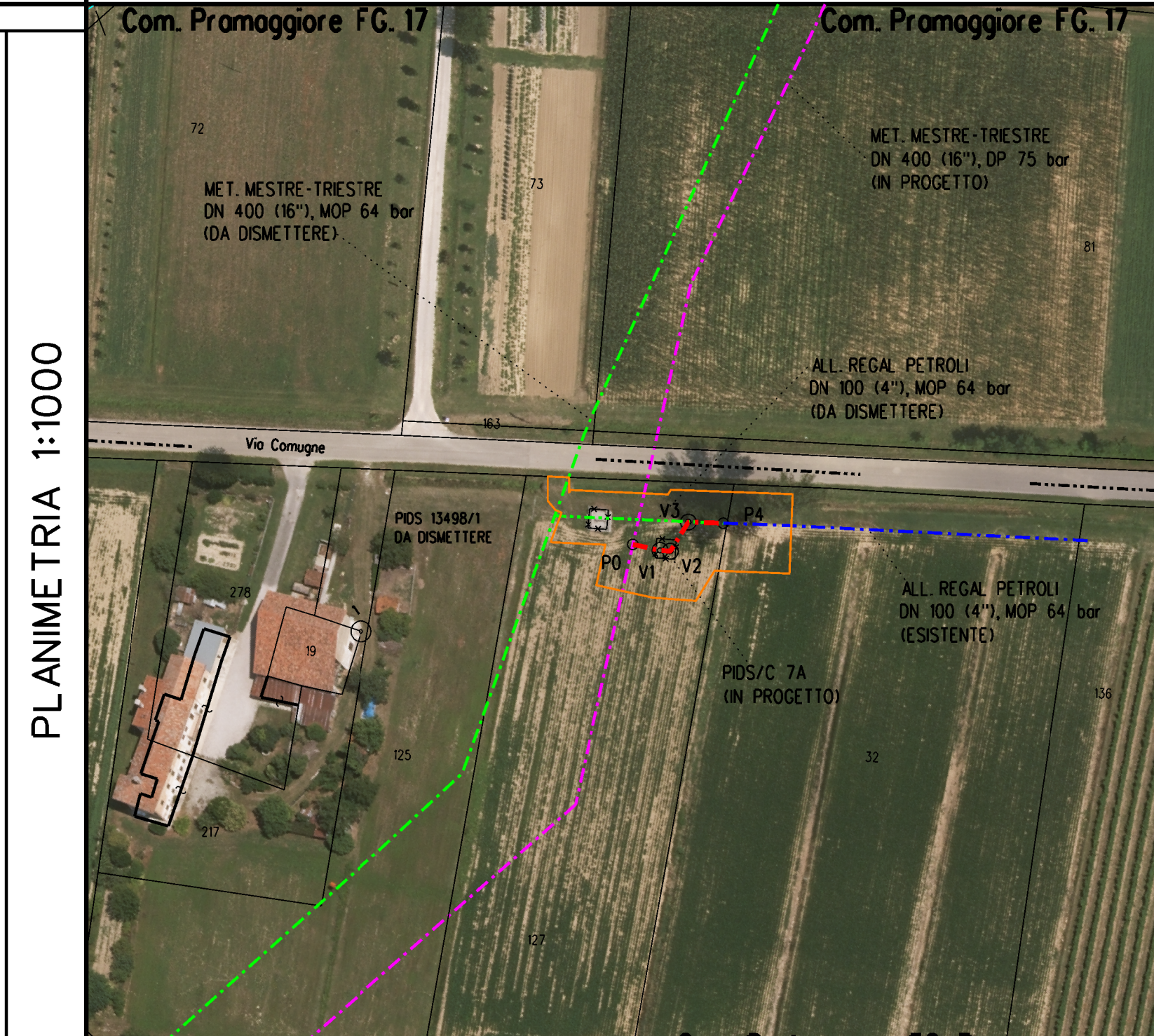
REALIZZATO IN CONFORMITA' AL D.M. 17/04/2008

RIVESTIMENTO GIUNTI DI SALDATURA
Fasce Termorestringenti C50 PRIMER (A.07.10.02)

DATI GENERALI
DN 100 SP 5.2 [UNI-EN] 20.17 m

LUNGHEZZA TOTALE IMPIANTO 20 m.

FASE EMISSIONE PER COSTRUZIONE



LEGENDA

- Area di lavoro comprensiva di: (pista di lavoro, allargamenti, piazzole e strade di accesso provvisorie)
- METANODOTTO IN PROGETTO
- METANODOTTI IN ESERCIZIO
- METANODOTTI DA DISMETTERE
- ALTRE OPERE IN PROGETTO



0	30-11-2020	EMISSIONE	TARINI	PALOZZO	SABBATINI
Rev	DATA	DESCRIZIONE	ELABORATO	VERIFICATO	APPROVATO
CLIENTE		PROGETTISTA		UNITA'	
				WBS CLIENTE NR/17157/R-L32	
				COD. TEC. 9110382	
				COMM SAIPEM 023088	
(9110382) RICOLL. ALLACC. REGAL PETROLI DN 100 (4"), DP 75 bar			DISEGNO BH-E-94708/Allegato 27		
			REVISIONE 0		
PLANIMETRIA CATASTALE SU ORTOFOTO CON MITIGAZIONI			FG 1 DI 1		
			SCALA 1:1000		