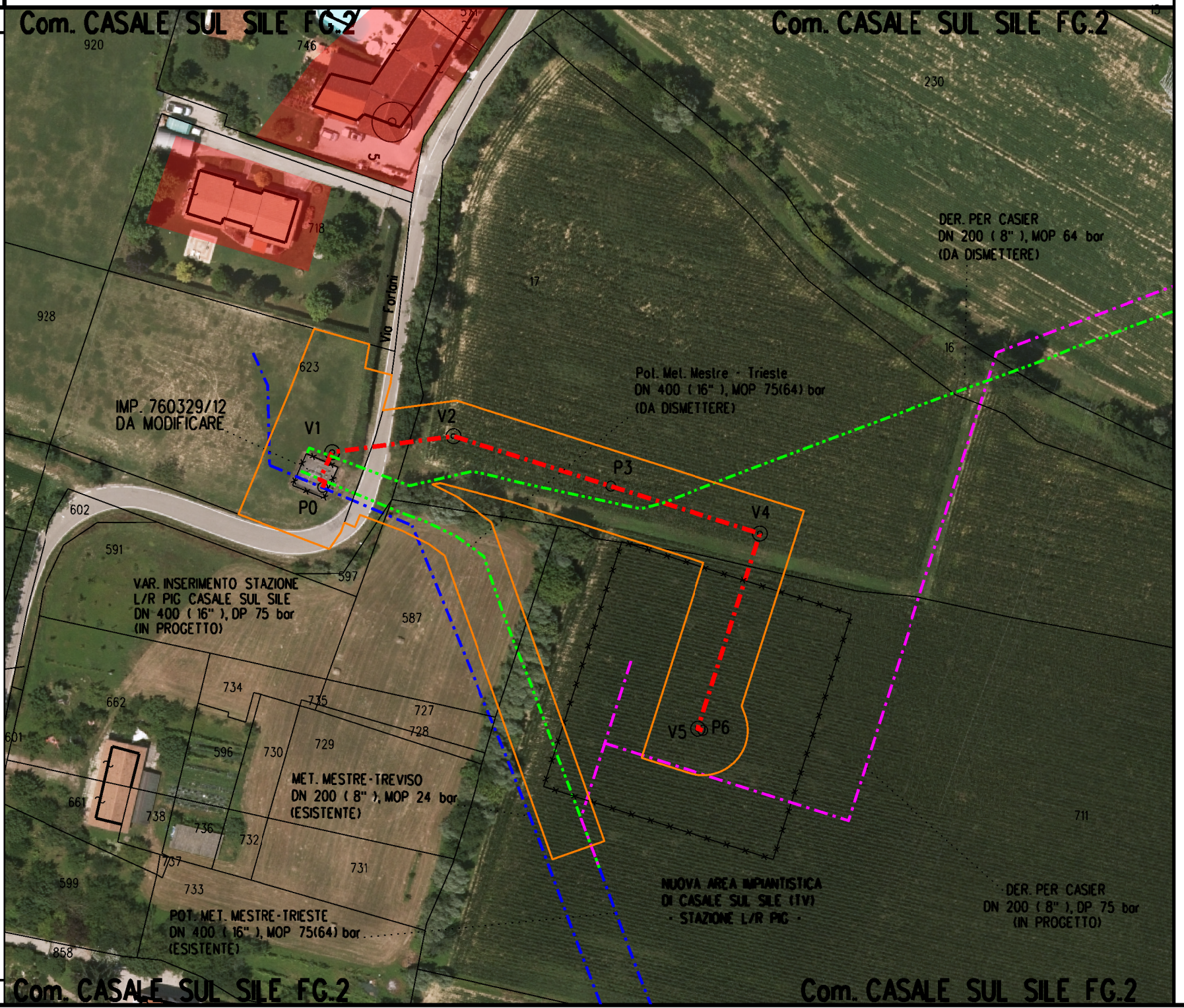


DATI TECNICI FUNZIONALI	a - Posizionamento barriere antirumore	
	b - Anfibi: posizionamento barriere	
	c - Uccelle e chiroterri: posizionamento cassette nido e bat box	
	d - Cronoprogramma scavi in alveo	
	e - Mantenimento vegetazione ripariale Siti Natura 2000	
	f - Fauna: attivita' di cantiere interdette da aprile a settembre	
	g - Coleotteri saproxilici: posizionamento della necromassa legnosa a bordo pista	
	h - Proposta di inertizzazione tratti della condotta in dismissione	
PROGRESSIVE KM		

CONFINI AMMINISTRATIVI	
DATI CARATTERISTICI	
DATI DI COSTRUZIONE	
PRESSIONE DI PROGETTO 24.0 bar	
GRADO DI UTILIZZAZIONE DICHIARATO f - 0.57	
REALIZZATO IN CONFORMITA' AL D.M. 17/04/2008	
RIVESTIMENTO GIUNTI DI SALDATURA	
Fasce Termorestringenti C50 PRIMER (A.07.10.02)	
DATI GENERALI	
DN 200	SP 7.0 LUNI-EN] 138.40 m
LUNGHEZZA TOTALE IMPIANTO 138.00 m.	
FASE EMISSIONE PER COSTRUZIONE	
CONFINI AMMINISTRATIVI	



LEGENDA

Area di lavoro comprensiva di:
(pista di lavoro, allargamenti, piazzole e strade di accesso provvisorie)

METANODOTTO IN PROGETTO

METANODOTTI IN ESERCIZIO

METANODOTTI DA DISMETTERE

ALTRE OPERE IN PROGETTO

DISEGNI DI RIFERIMENTO

N.

COROGRAFIA

0	30-11-2020	EMISSIONE	TARINI	PALOZZO	SABBATINI
Rev	DATA	DESCRIZIONE	ELABORATO	VERIFICATO	APPROVATO
CLIENTE	PROGETTISTA		WBS CLIENTE		UNITA'
			NR/17157/R-LOS		110
(20075) COLL. (4105644) POT. MET. MESTRE - TRIESTE E (760329) MESTRE - TREVISO DN 200 (8"), DP 24 bar			COMM. SAIPEM 023088		
DISEGNO			BH-E-94708/Allegato 31		
REVISIONE			0		
PLANIMETRIA CATASTALE SU ORTOFOTO CON MITIGAZIONI			FG	1	DI 1
			SCALA		1:1000

Il presente disegno e' di proprieta' aziendale - La societa' tutelera' i propri diritti a termine di legge. BH-E-94708/Allegato 31-REV.0