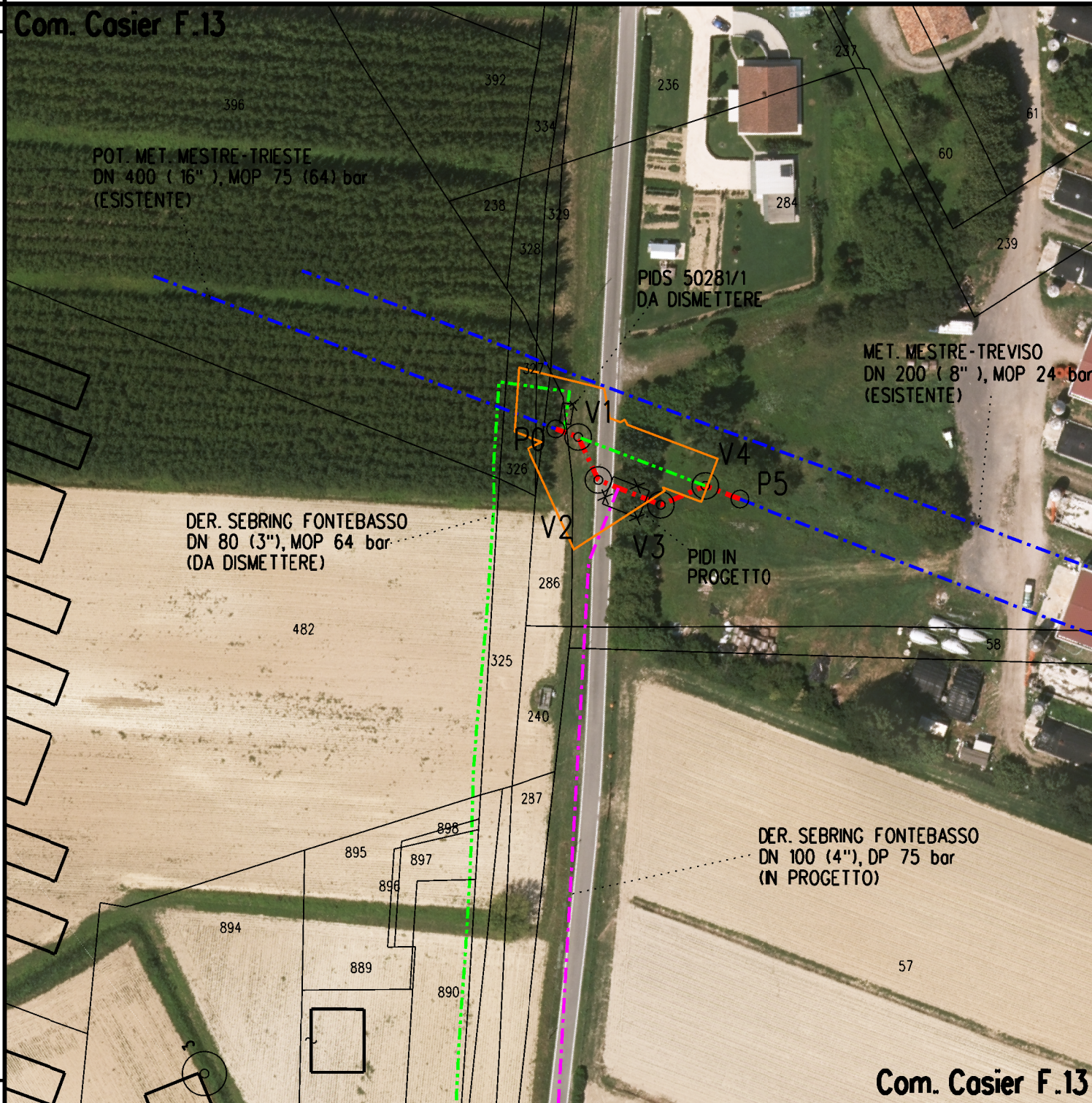


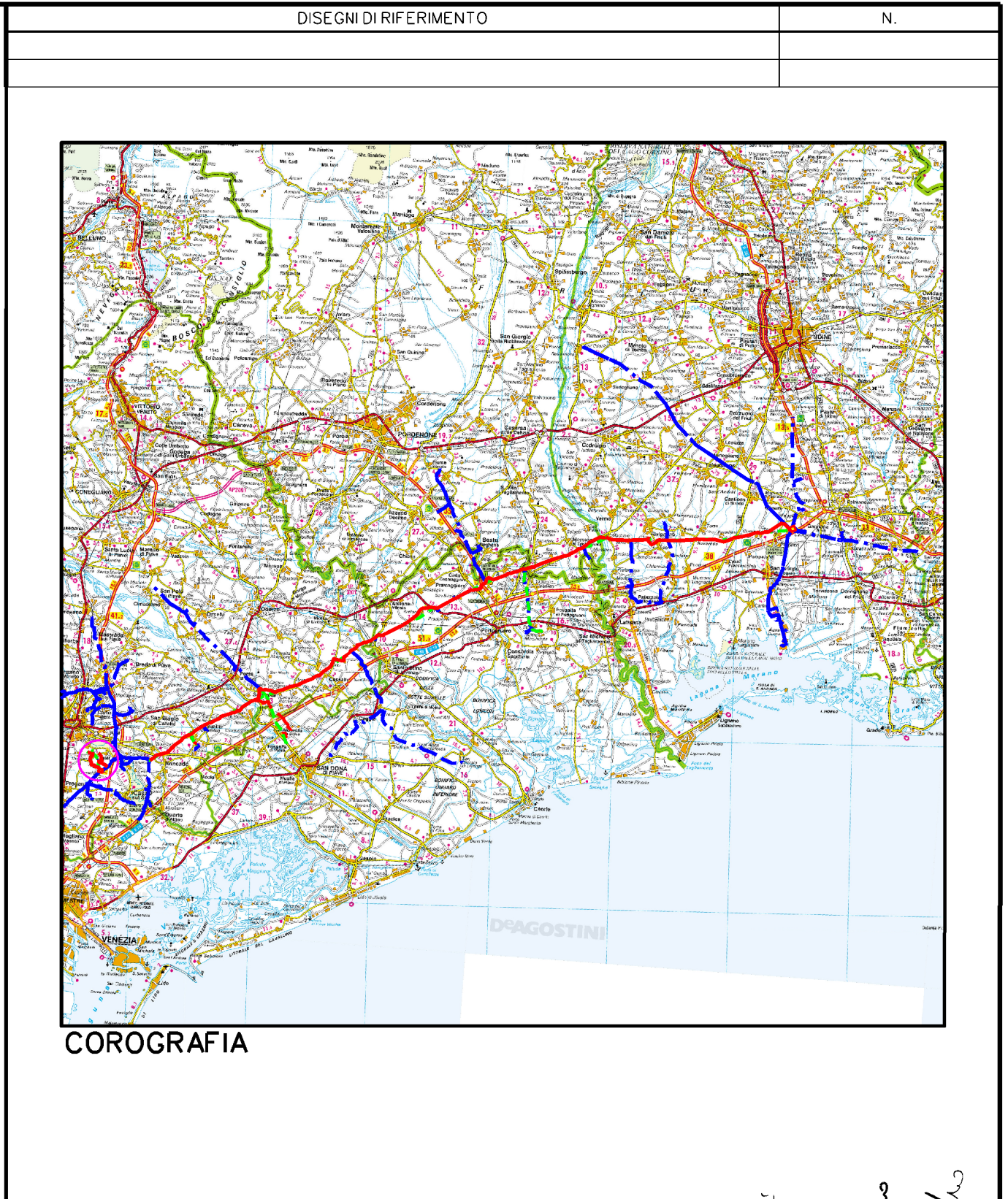
DATI TECNICI FUNZIONALI	a - Posizionamento barriere antirumore		
	b - Anfibi: posizionamento barriere		
	c - Uccelli e chiroteri: posizionamento cassette nido e bat box		
	d - Cronoprogramma scavi in alveo		
	e - Mantenimento vegetazione ripariale Siti Natura 2000		
	f - Fauna: attività di cantiere interdetta da aprile a settembre		
	g - Coleotteri saproxilici: posizionamento della necromassa legnosa a bordo pista		
	h - Proposta di inertizzazione tratti della condotta in dismissione		
PROGRESSIVE KM			

CONFINI AMMINISTRATIVI	
DATI CARATTERISTICI	
DATI DI COSTRUZIONE	
PRESSIONE DI PROGETTO 75.0 bar	
GRADO DI UTILIZZAZIONE DICHIARATO f - 0.57	
REALIZZATO IN CONFORMITA' AL D.M. 17/04/2008	
RIVESTIMENTO GIUNTI DI SALDATURA	
Fosce Termorestringenti C50 PRIMER (A.07.10.02)	
DATI GENERALI	
DN 400	SP 11.1 [UNI-EN] 41.70 m
LUNGHEZZA TOTALE IMPIANTO 42 m.	
FASE EMISSIONE PER COSTRUZIONE	
CONFINI AMMINISTRATIVI	



LEGENDA

- Area di lavoro comprensiva di: (pista di lavoro, allargamenti, piazzole e strade di accesso provvisorie)
- METANODOTTO IN PROGETTO
- METANODOTTI IN ESERCIZIO
- METANODOTTI DA DISMETTERE
- ALTRE OPERE IN PROGETTO



0	30-11-2020	EMISSIONE	TARINI	PALOZZO	SABBATINI				
Rev	DATA	DESCRIZIONE	ELABORATO	VERIFICATO	APPROVATO				
CLIENTE		PROGETTISTA	WBS CLIENTE NR/17157/R-L12 COD. TEC. 9110335		UNITA' 120				
		(9110335) VARIANTE PER NUOVO STACCO DERIVAZIONE PER SEBRING FONTEBASSO DN 400 (16"), DP 75 bar		DISEGNO BH-E-94708/Allegato 37					
				REVISIONE 0					
		PLANIMETRIA CATASTALE SU ORTOFOTO CON MITIGAZIONI		FG 1 DI 1					
				SCALA 1:1000					