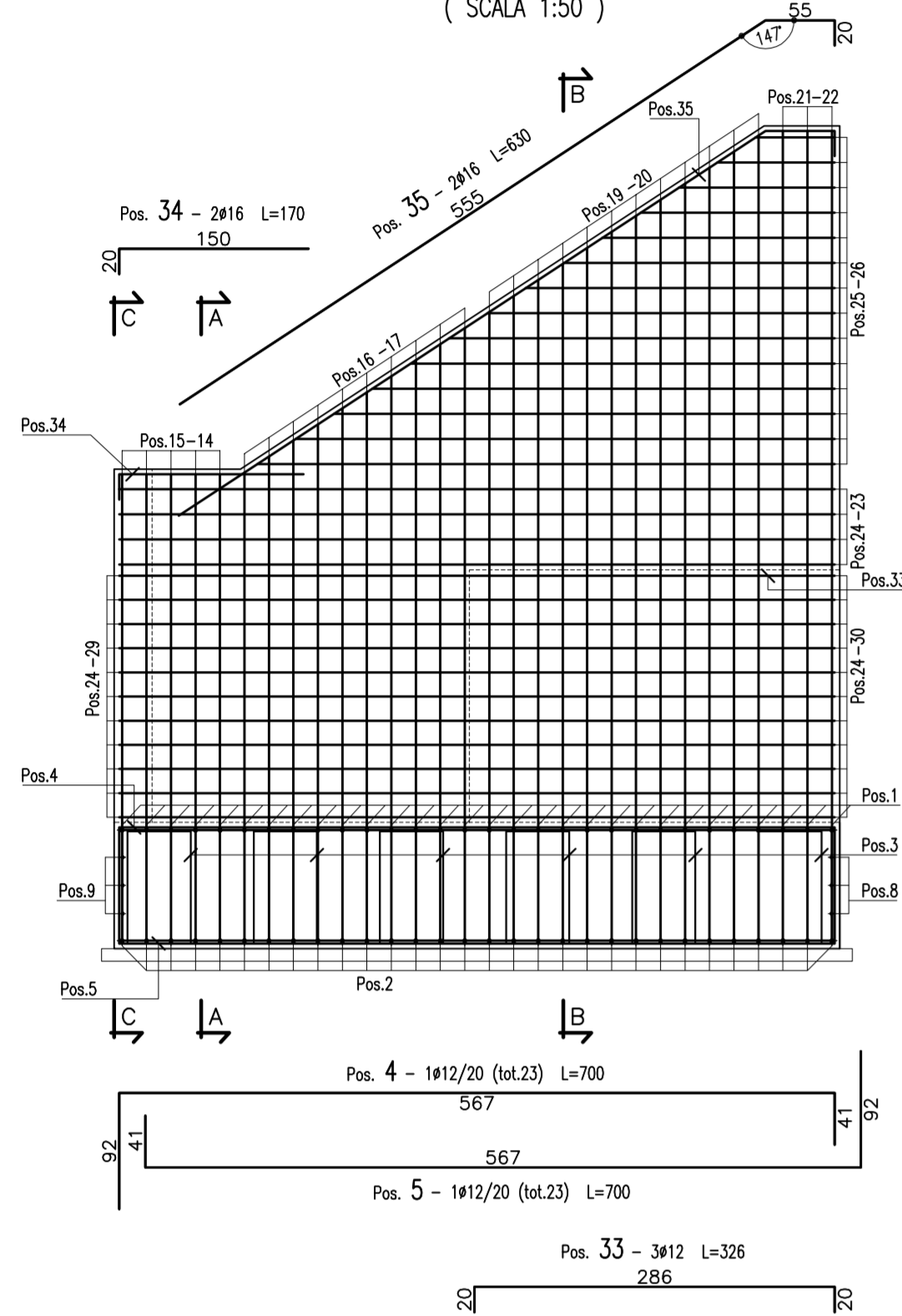


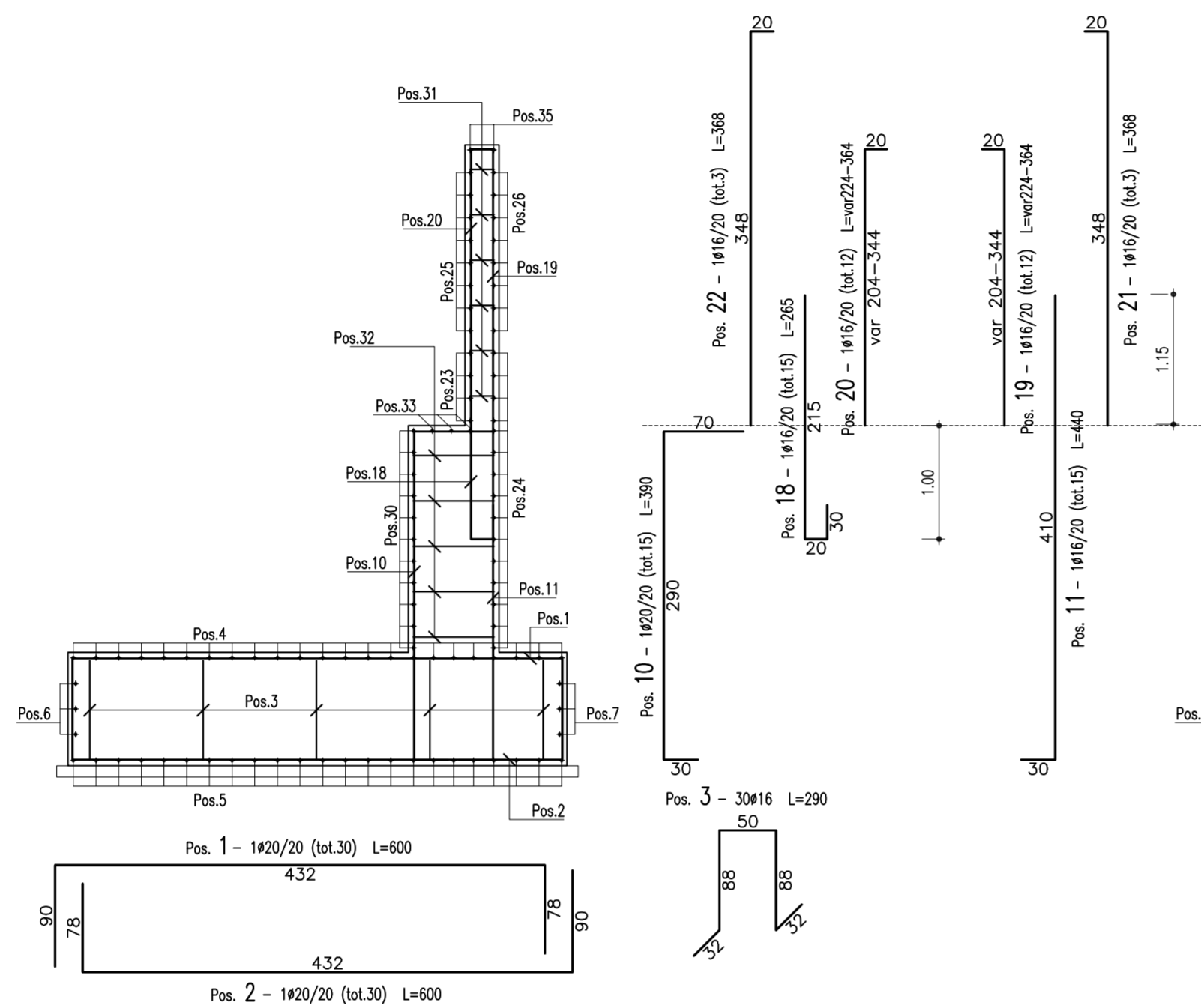
ARMATURA MURO TIPO 3 - CONCIO 9

TOT. nr 2 CONCI DA 5.75 ml

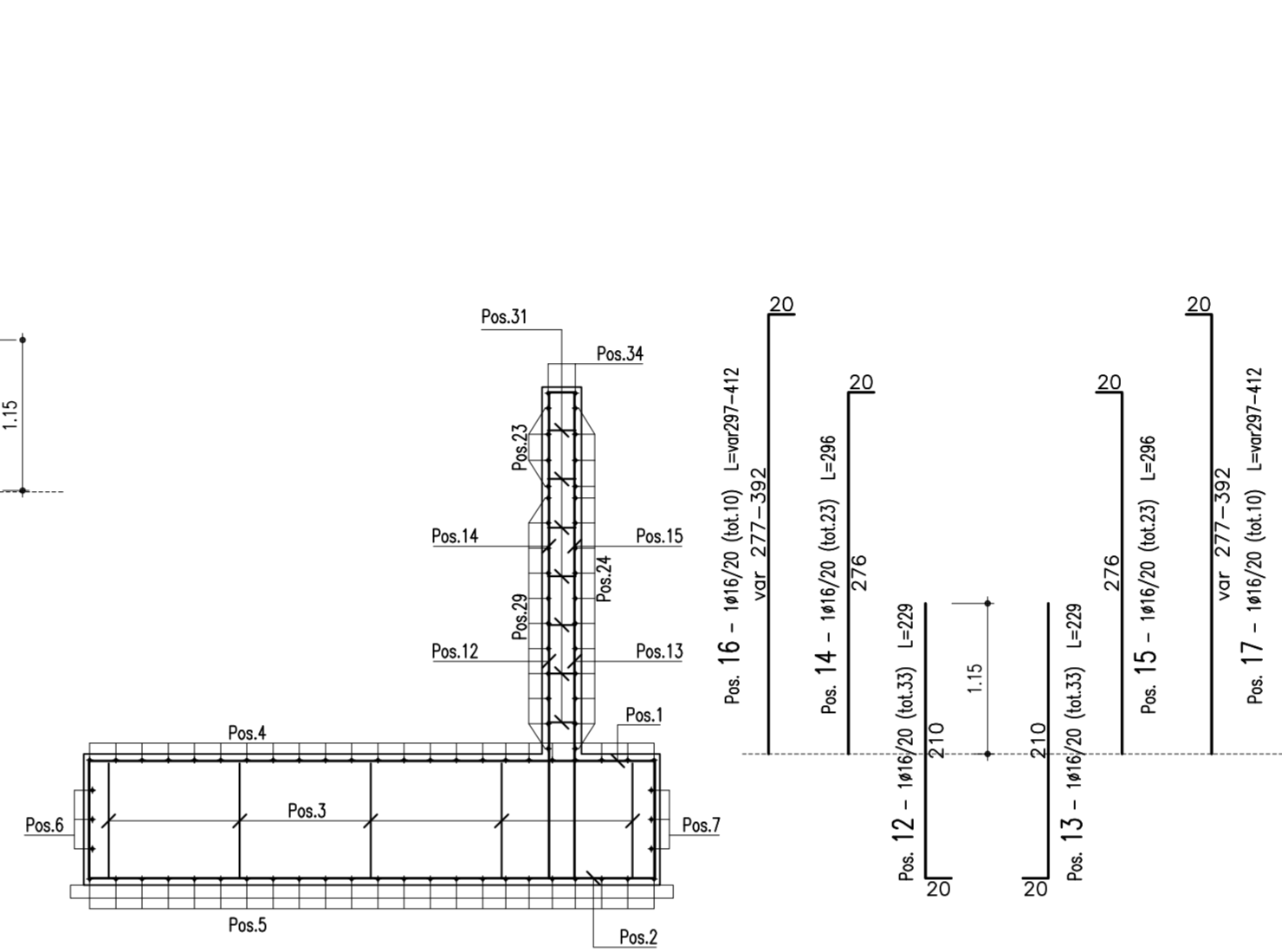
SEZIONE LONGITUDINALE
(SCALA 1:50)



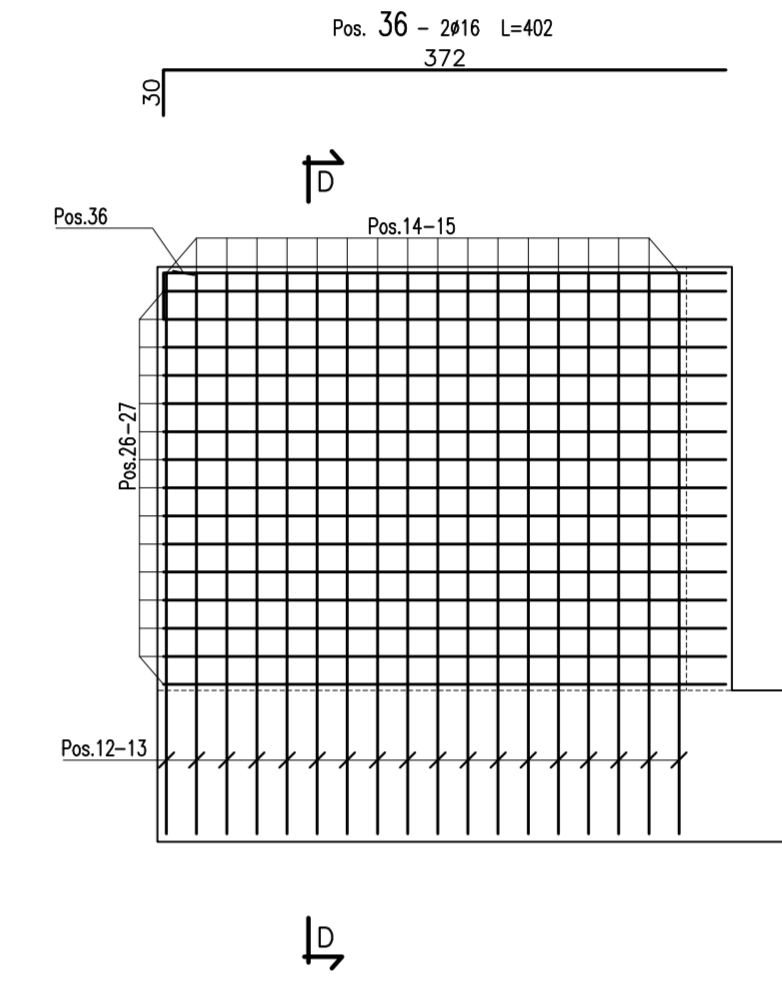
SEZIONE B-B
(SCALA 1:50)



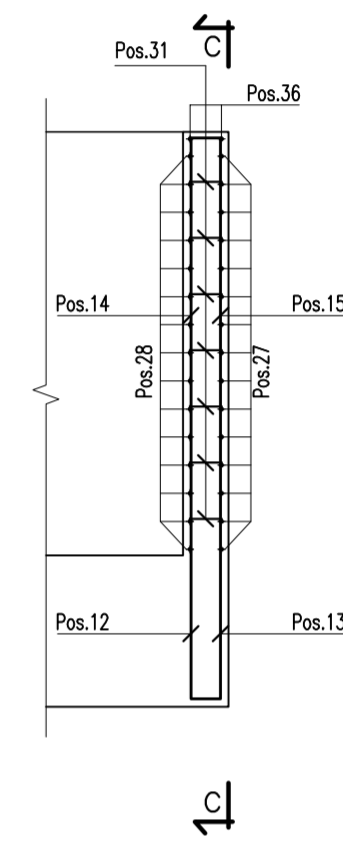
SEZIONE A-A
(SCALA 1:50)



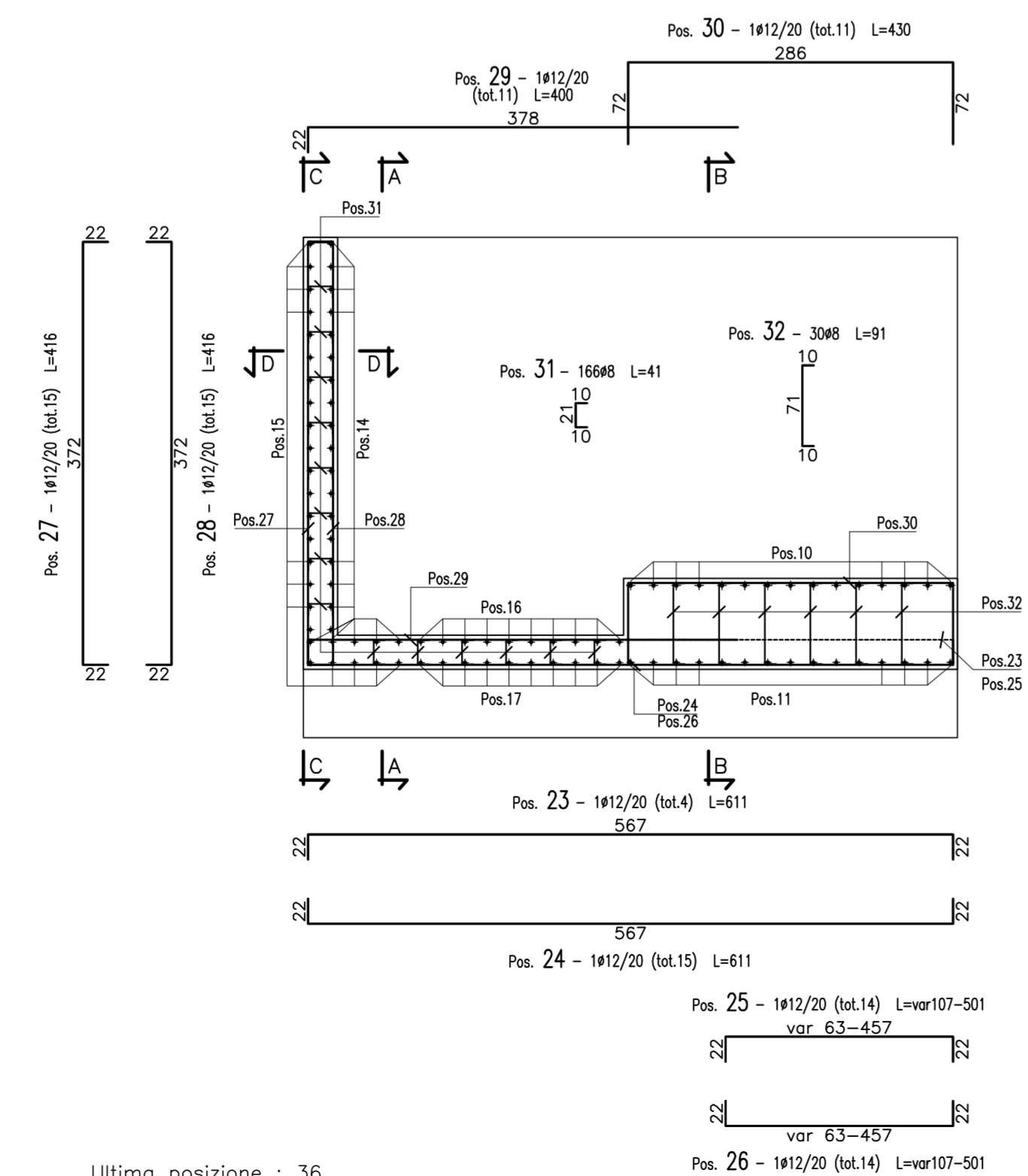
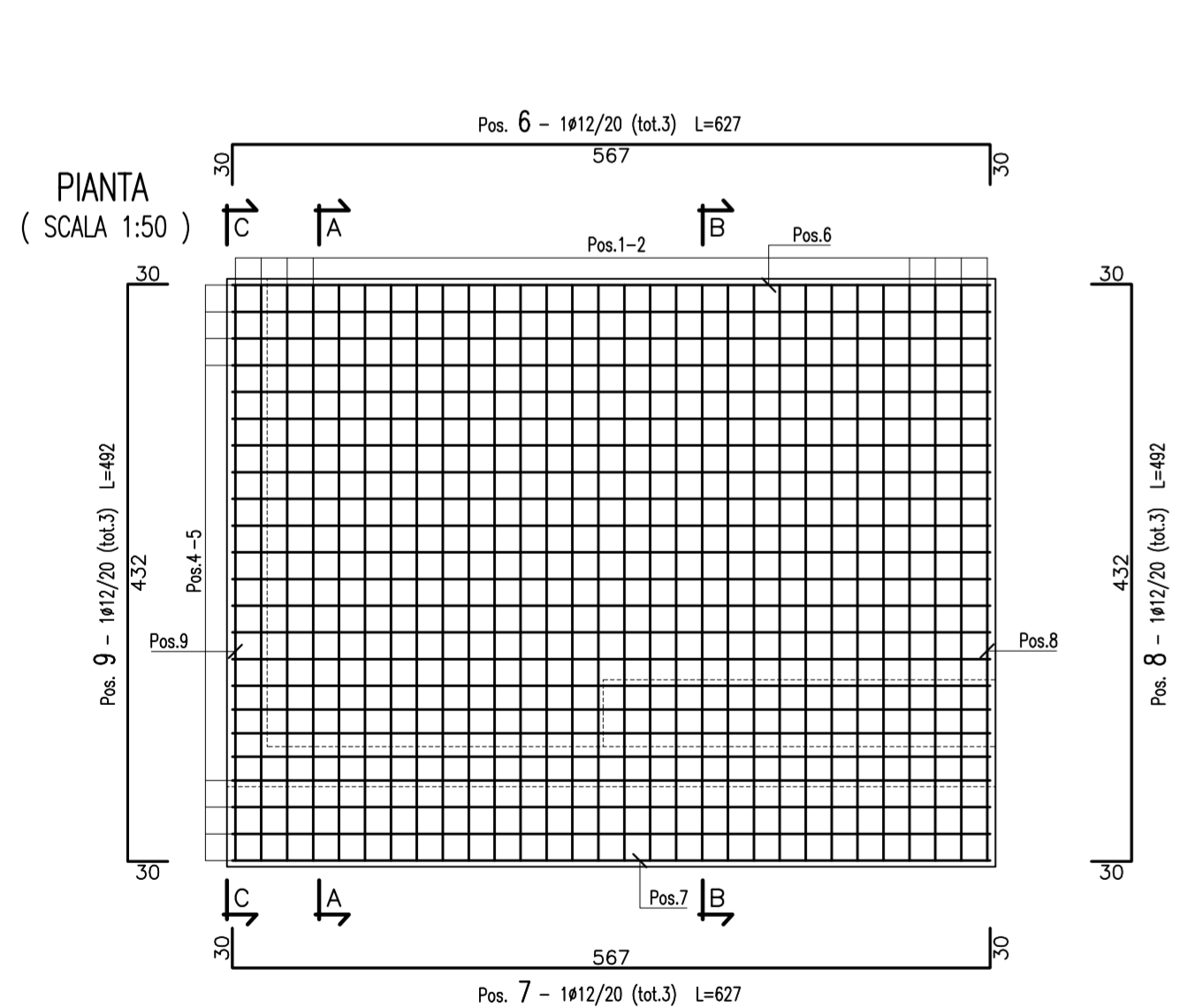
SEZIONE C-C
(SCALA 1:50)



SEZIONE D-D
(SCALA 1:50)



PIANTA
(SCALA 1:50)



Ultima posizione : 36

CONGLOMERATO CEMENTIZIO ORDINARIO

Elemento Strutturale	Copriferro minimo (cm)	Classi di resistenza (MPa)	Classi di esposizione	Classi di consistenza
CLS DI PULIZIA E LIVELLAMENTO	-	C12/15	-	-
FONDAZIONE ED ELEVAZIONE	5.0	C32/40	XA1	S3 - S4

ARMATURE PER C.A.

ACCIAIO AD ADERENZA MIGLIORATA CONTROLLATO IN STABILIMENTO AVENTE LE SEGUENTI CARATTERISTICHE:

- B450C
- $(f_y/f_{ynom})k \leq 1.25$
- $(f_t/f_y)k \geq 1.15$

f_{ynom} = Tensione caratteristica di snervamento nominale
 f_yk = Tensione caratteristica di snervamento
 f_{tk} = Tensione caratteristica di rottura



PA 12/09
 CORRIDOIO PLURIMODALE TIRRENICO - NORD EUROPA
 ITINERARIO AGRIGENTO - CALTANISSETTA - A19
 S.S. N° 640 "DI PORTO EMPEDOCLE"
 AMMODERNAMENTO E ADEGUAMENTO ALLA CAT. B DEL D.M. 5.11.2001
 Dal km 44+000 allo svincolo con l'A19

PROGETTO ESECUTIVO

Contraente Generale:



OPERE D'ARTE MINORI - SOTTOVIA SOTTOPASSO TRONCO 09

Armatura e Carpenteria Muri Concio 9 - Tav. 2 di 2

Codice Unico Progetto (CUP) : F91B09000070001

Codice Elaborato:

PA12_09 - E 0 5 7 | S I 2 0 3 | S T 1 7 | 6 B B 0 2 2 B Scale: 1:50

REV.	DATA	DESCRIZIONE	REDATTO	VERIFICATO	APPROVATO	AUTORIZZATO
B	Ottobre 2011	Rif. Istruttoria prot. CDG-0141142-P del 19/10/11	V.F. STOPPA	R. CAPOCCHI	M. LITI	P. PAGLINI
A	Luglio 2011	EMISSIONE	V.F. STOPPA	R. CAPOCCHI	M. LITI	P. PAGLINI

Responsabile del procedimento: Ing. MAURIZIO MAURIZIO

Il Progettista: **Ing. GIAN LUCA MENGHINI** (Ordine degli Ingegneri di Firenze N° 4533)

Il Consulente: **Ing. CAPOCCHI RUGGERO** (Ordine degli Ingegneri di Roma N° 14447)

Il Coordinatore per la sicurezza: **Dott. Geol. D'ANGELO MAURIZIO** (Ordine Regionale dei Geologi di Sicilia N. 1607)

Il Direttore dei lavori: **Ing. PEPPINO MARGARIO** (Ordine degli Ingegneri di Roma N° 14447)