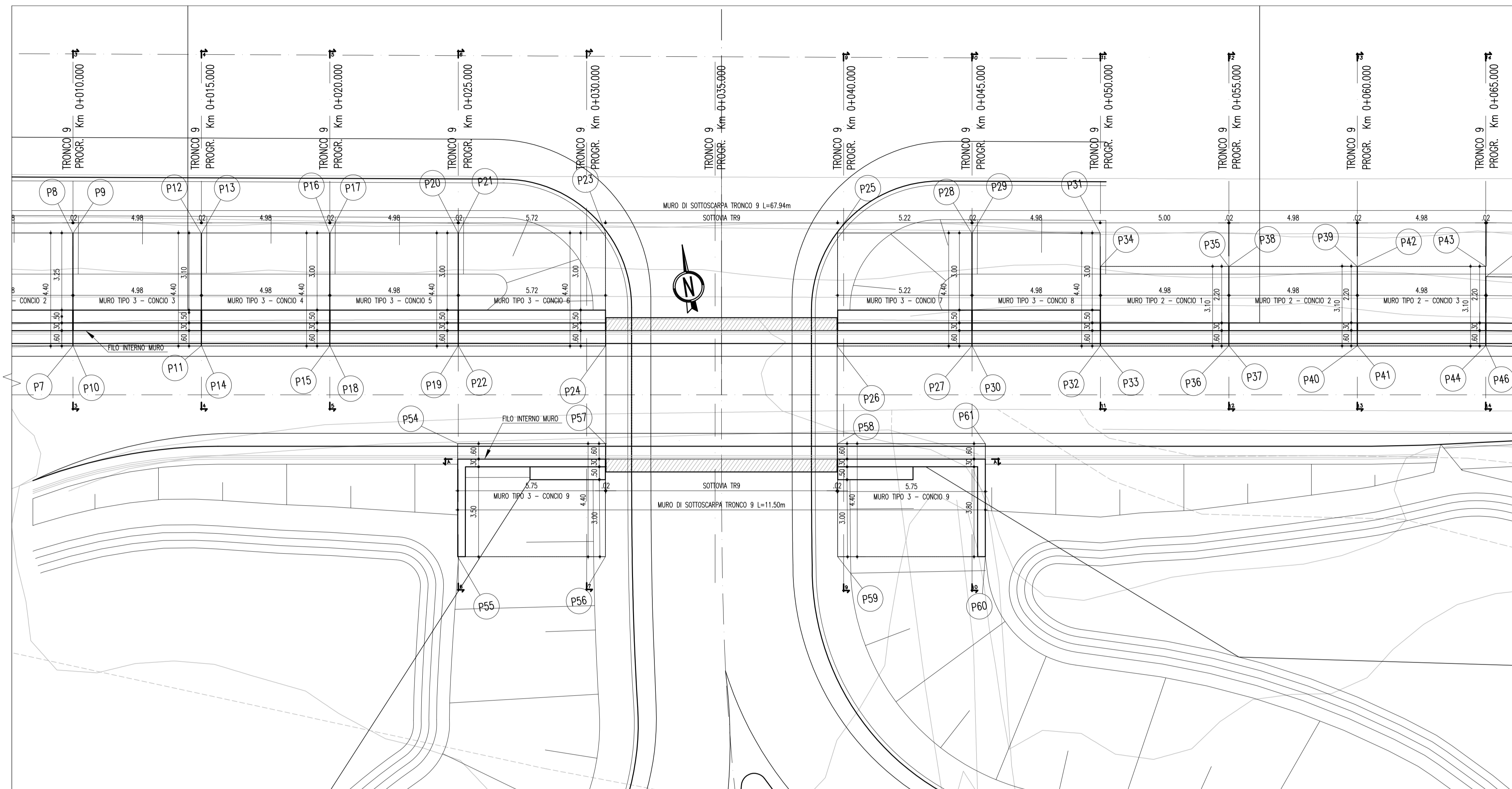
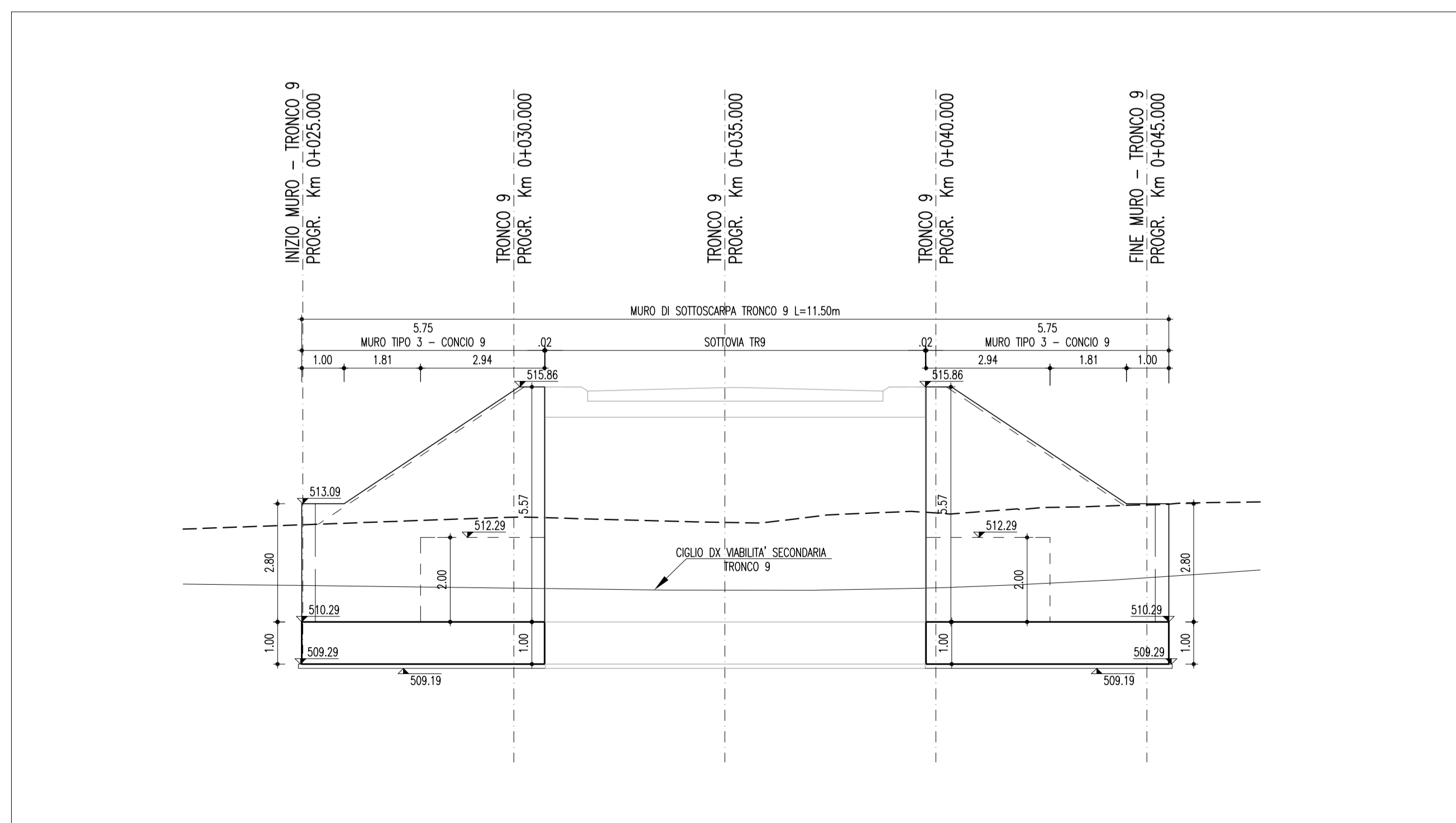


PIANTA MURO TRONCO 9  
(SCALA 1 : 100)



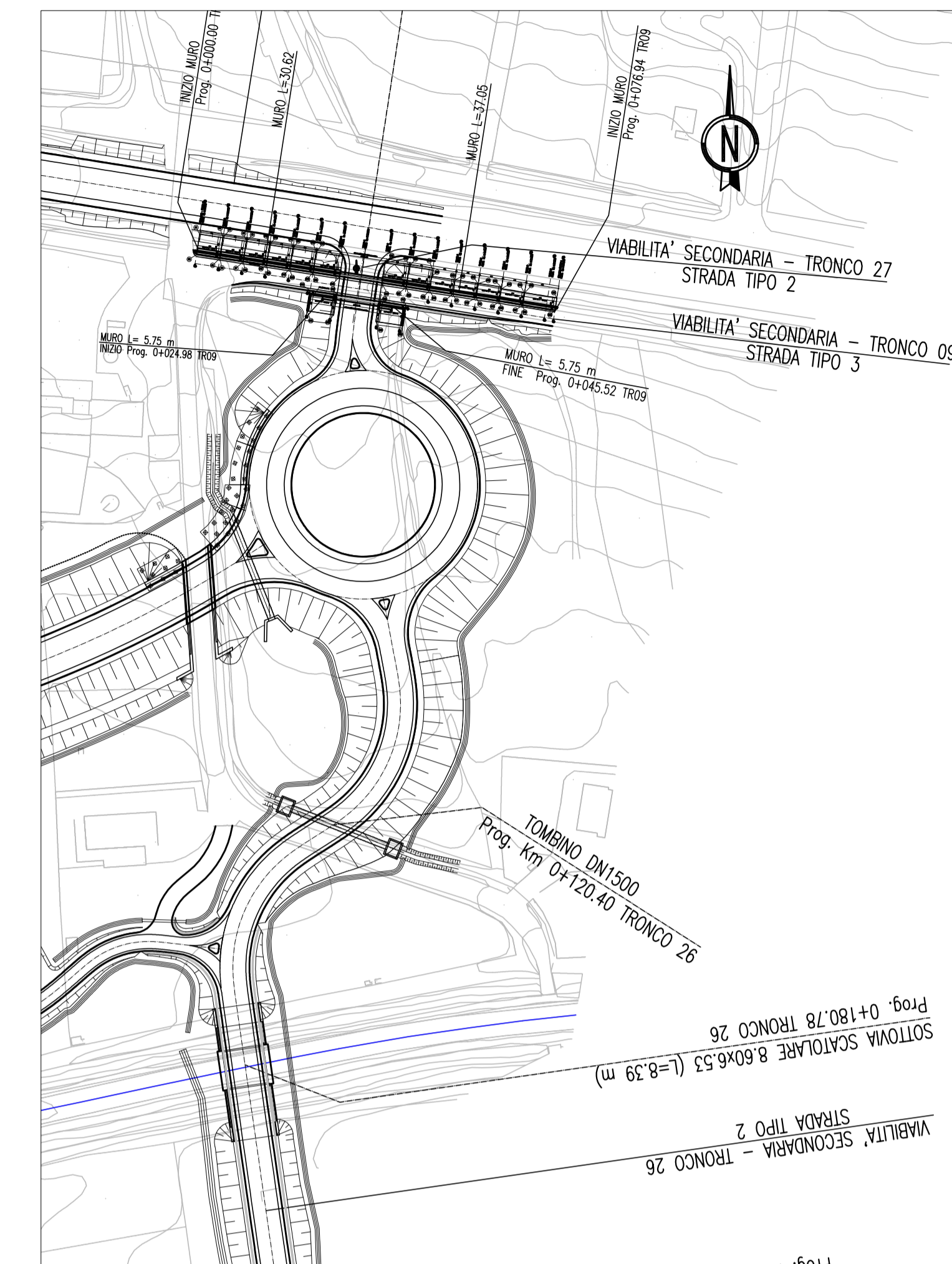
PROFILO A-A MURO TRONCO 9  
(SCALA 1 : 100)



COORDINATE DI TRACCIAMENTO

PUNTI	NORD	EST
PUNTO n.54	508420.4484	214073.0165
PUNTO n.55	508416.1001	214072.3436
PUNTO n.56	508415.2208	214078.0260
PUNTO n.57	508419.5690	214078.6988
PUNTO n.58	508418.1867	214087.6325
PUNTO n.59	508413.8385	214086.9597
PUNTO n.60	508412.9593	214092.6421
PUNTO n.61	508417.3075	214093.3149

STRALCIO PLANIMETRICO  
(SCALA 1 : 1000)



PA 12/09  
CORRIDOIO PLURIMODALE TIRRENICO - NORD EUROPA  
ITINERARIO AGRIGENTO - CALTANISSETTA - A19  
S.S. N° 640 "DI PORTO EMPEDOCLE"  
AMMODERNAMENTO E ADEGUAMENTO ALLA CAT. B DEL D.M. 5.11.2001  
Dal km 44+000 allo svincolo con l'A19

PROGETTO ESECUTIVO



OPERE D'ARTE MINORI - SOTTOVIA  
SOTTOPASSO TRONCO 09

Pianta e profilo A-A muri andatori

Codice Unico Progetto (CUP) : F91B09000070001

Codice Elaborato:

PA12\_09 - E 0 5 7 S I 2 0 3 S T 1 7 6 P X 0 0 5 A

REV.	DATA	DESCRIZIONE	REDATTO	VERIFICATO	APPROVATO	AUTORIZZATO
A	Luglio 2011	EMISSIONE	V.F.STOPPA	R. CAPOCCHI	M. LITI	P. PAGLINI

Responsabile del procedimento: Ing. MAURIZIO ARAMINI

Il Progettista: **Ing. GIAN LUCA MARCHINI** (Ordine degli Ingegneri di Firenze N° 4533)

Il Consulente Tecnico: **Ing. CAPOCCHI RICCARDO** (Ordine degli Ingegneri di Agrigento N° 1422)

Il Coordinatore per la sicurezza in fase di progetto: **Ing. ALESSANDRO SALVENDI** (Ordine degli Ingegneri di Agrigento N° 14853)

Il Direttore dei lavori: **Ing. PEPPINO MARASCIO** (Ordine degli Ingegneri di Roma N° 14447)