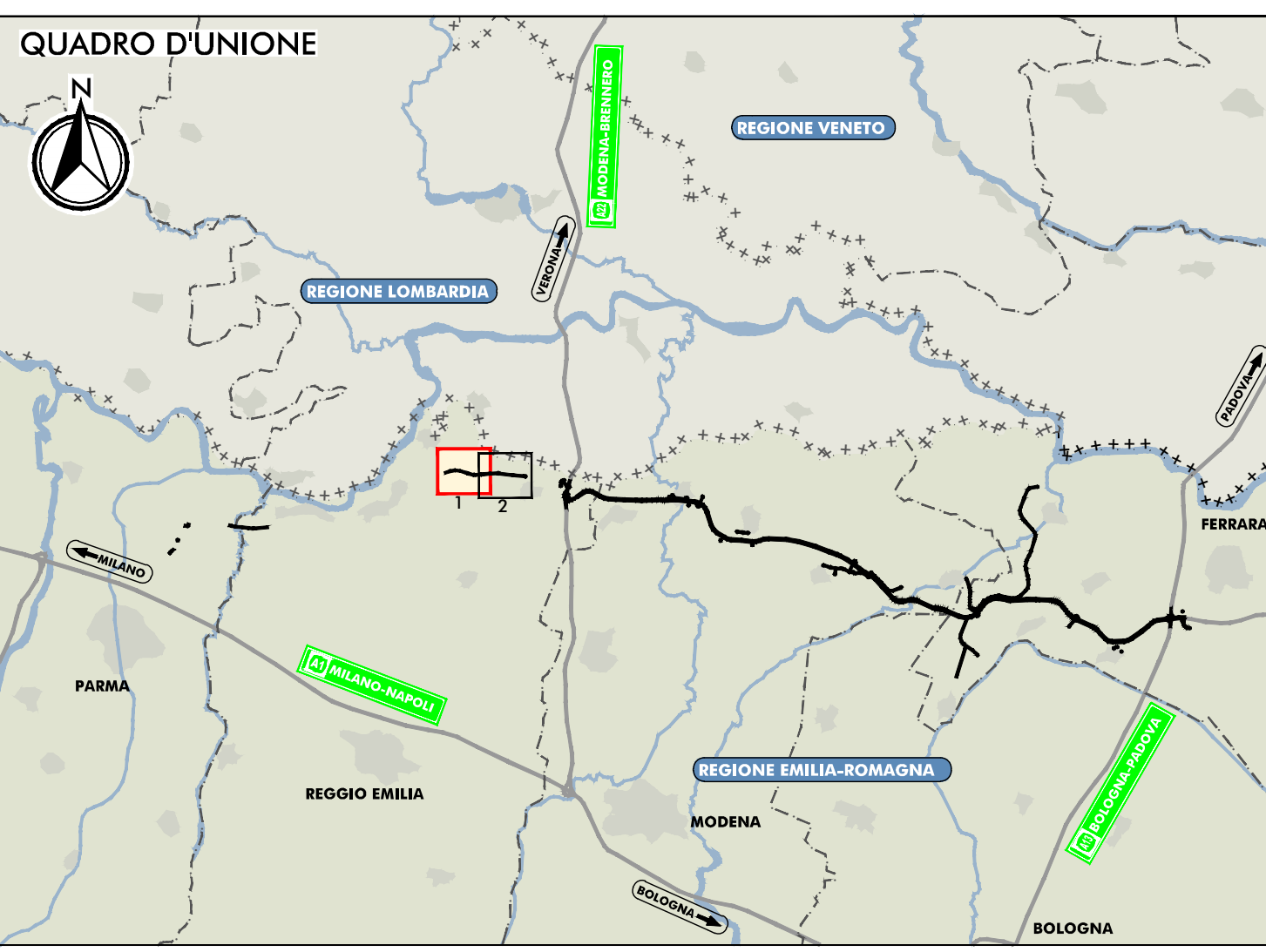


TRATTO DI TRACCIATO CISPADANO ESISTENTE TRA GUALTIERI E BRESCELLO

"D03" (ex 2RE) - VIABILITA' DI ADDUZIONE AL SISTEMA AUTOSTRADALE: Cispadana tra la S.P. n°2 "Reggiolo-Gonzaga" e la ex S.S n°62 "della Cisa"



- LEGENDA**
- TERRITORIO**
- +++++ CONFINI REGIONALI
  - CONFINI PROVINCIALI
  - ..... CONFINI COMUNALI
  - CORSI D'ACQUA E PRESENZE IDROGRAFICHE PRINCIPALI
- INFRASTRUTTURE ESISTENTI**
- AUTOSTRADE
  - FERROVIE
  - STRADE STATALI
  - STRADE PROVINCIALI
- INFRASTRUTTURE DI PROGETTO**
- TRACCIATO AUTOSTRADALE DI PROGETTO
  - INTERVENTI LOCALI DI COLLEGAMENTO VIARIO AL SISTEMA AUTOSTRADALE
  - VIABILITA' DI ADDUZIONE AL SISTEMA AUTOSTRADALE
- AREE DI CANTIERE**
- AREA DI CANTIERIZZAZIONE CON FUNZIONE LOGISTICO-OPERATIVA-CAMPO BASE
  - AREA DI STOCCAGGIO MATERIALE INERTE
  - AREA OPERATIVA

- CODIFICA PUNTI DI MONITORAGGIO**
- Programma codice punto (es. N01-0-N01...)
- 1=Analisi di avvio monitoraggio
  - 2=Avvio monitoraggio
  - 3=Validità di soluzione D01
  - 4=Validità di soluzione D02
  - 5=Validità di soluzione D03
  - 6=Validità di soluzione D04-08
  - 7=Metodo di monitoraggio
- N01-0-N01**
- AD: Codice punto di monitoraggio
  - CO: Componente soggetta al monitoraggio
  - RS: Fasi temporali di monitoraggio

- LOCALIZZAZIONE PUNTI DI MONITORAGGIO**
- COMPONENTE ATMOSFERA
  - COMPONENTE RUMORE
  - COMPONENTE VIBRAZIONI
  - COMPONENTE SUOLO E SOTTOSUOLO
  - COMPONENTE ACQUE SOTTERRANEE
  - COMPONENTE ACQUE SUPERFICIALI
  - COMPONENTE PAESAGGIO E PATRIMONIO STORICO-CULTURALE
  - COMPONENTE VEGETAZIONE
  - COMPONENTE FAUNA
  - COMPONENTE ECOSISTEMI

- ELABORATI DI RIFERIMENTO**
- PD\_0\_000\_00000\_0\_MM\_RG\_01 RELAZIONE GENERALE
  - PD\_0\_000\_00000\_0\_MM\_RH\_01 RELAZIONI SPECIALISTICHE - COMPONENTE ATMOSFERA
  - PD\_0\_000\_00000\_0\_MM\_RH\_01 RELAZIONI SPECIALISTICHE - COMPONENTE RUMORE
  - PD\_0\_000\_00000\_0\_MM\_RH\_01 RELAZIONI SPECIALISTICHE - COMPONENTE VIBRAZIONI
  - PD\_0\_000\_00000\_0\_MM\_RH\_01 RELAZIONI SPECIALISTICHE - COMPONENTE SUOLO E SOTTOSUOLO
  - PD\_0\_000\_00000\_0\_MM\_RH\_01 RELAZIONI SPECIALISTICHE - COMPONENTE AMBIENTE IDRICO
  - PD\_0\_000\_00000\_0\_MM\_RH\_01 RELAZIONI SPECIALISTICHE - COMPONENTE VEGETAZIONE, FLORA, FAUNA ED ECOSISTEMI
  - PD\_0\_000\_00000\_0\_MM\_RH\_01 RELAZIONI SPECIALISTICHE - PAESAGGIO E PATRIMONIO STORICO CULTURALE

IL CONCESSIONARIO  
**Regione Emilia-Romagna**

IL CONCESSIONARIO  
**ARC** AUTOSTRADA REGIONALE CISPADANA

**AUTOSTRADA REGIONALE CISPADANA DAL CASELLO DI REGGIOLO-ROLO SULLA A22 AL CASELLO DI FERRARA SUD SULLA A13**

CODICE C.U.P. 818108000000009

**PROGETTO DEFINITIVO**

**AUTOSTRADA REGIONALE CISPADANA - PARTE GENERALE**

PIANO DI MONITORAGGIO AMBIENTALE  
LOCALIZZAZIONE DEI PUNTI DI MONITORAGGIO  
VIABILITA' DI ADDUZIONE D03 (EX 2RE)  
PLANIMETRIA DI PROGETTO CON INDICAZIONE DEI PUNTI DI MONITORAGGIO AMBIENTALE

IL PROGETTISTA  
Ing. Antonio Anania  
Albo Ing. Perugia n° A2574

RESPONSABILE INTEGRAZIONE PRESTAZIONI SPECIALISTICHE  
Dott. Ing. Antonio Anania  
IPFISA (IPFISA) S.p.A.  
Incarico di Direzione Tecnica

IL CONCESSIONARIO  
Autosole Regionali  
Cispadana S.p.A.  
e PRESENTI  
Giancarlo Pizzari

TORINO COORDINATORE TECNICO  
Ing. Antonio Anania

G									
F									
E									
D									
C									
B	01.08.2019	EMISSIONE PER OTTEMPERANZA DECRETO VIA DEL 25.07.2017	BRILANTI	BECCARELLI	ANANIA				
A	17.04.2012	EMISSIONE	BARBERO	BECCARELLI	SALSI				
REV.	DATA	DESCRIZIONE	REDAZIONE	CONTROLLI	APPROVAZIONE				
IDENTIFICAZIONE ELABORATO									
NO	DATA	DESCRIZIONE	REDAZIONE	CONTROLLI	APPROVAZIONE				
02	02	03	03	03	03	03	03	03	03
AGOSTO 2019									
SCALA: 1:5.000									