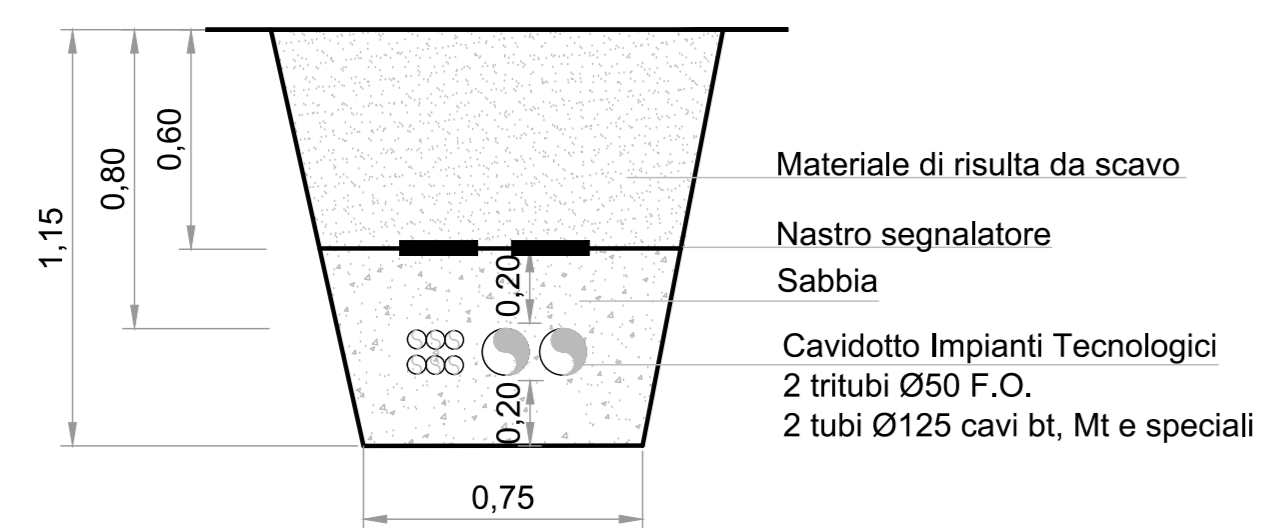
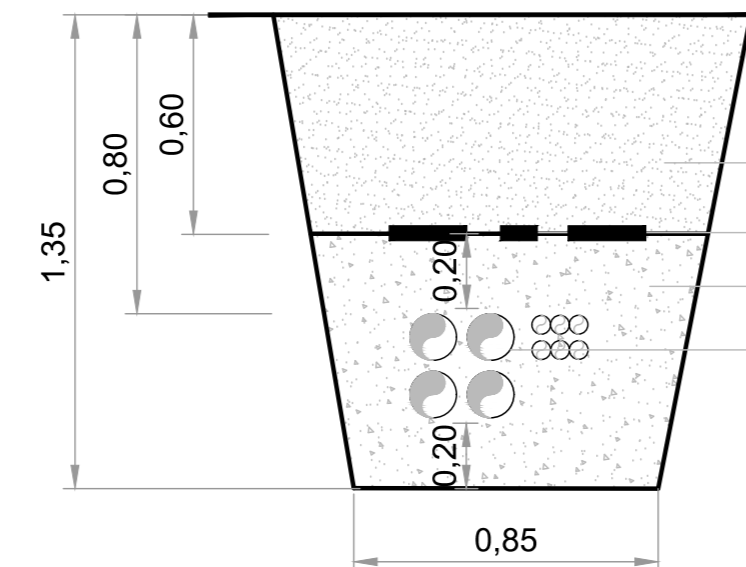


CAVIDOTTO IN RILEVATO CARREGGIATA NORD



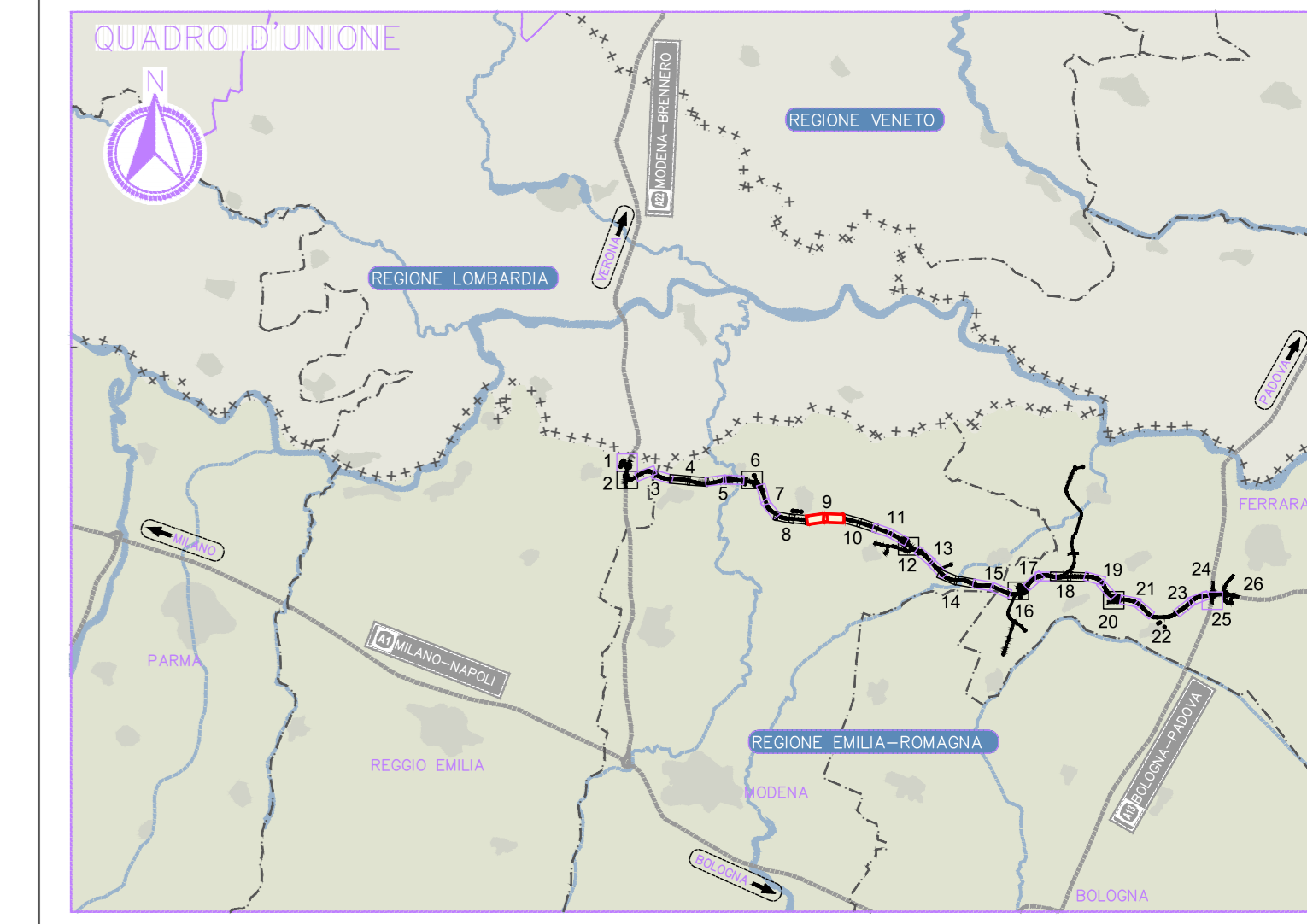
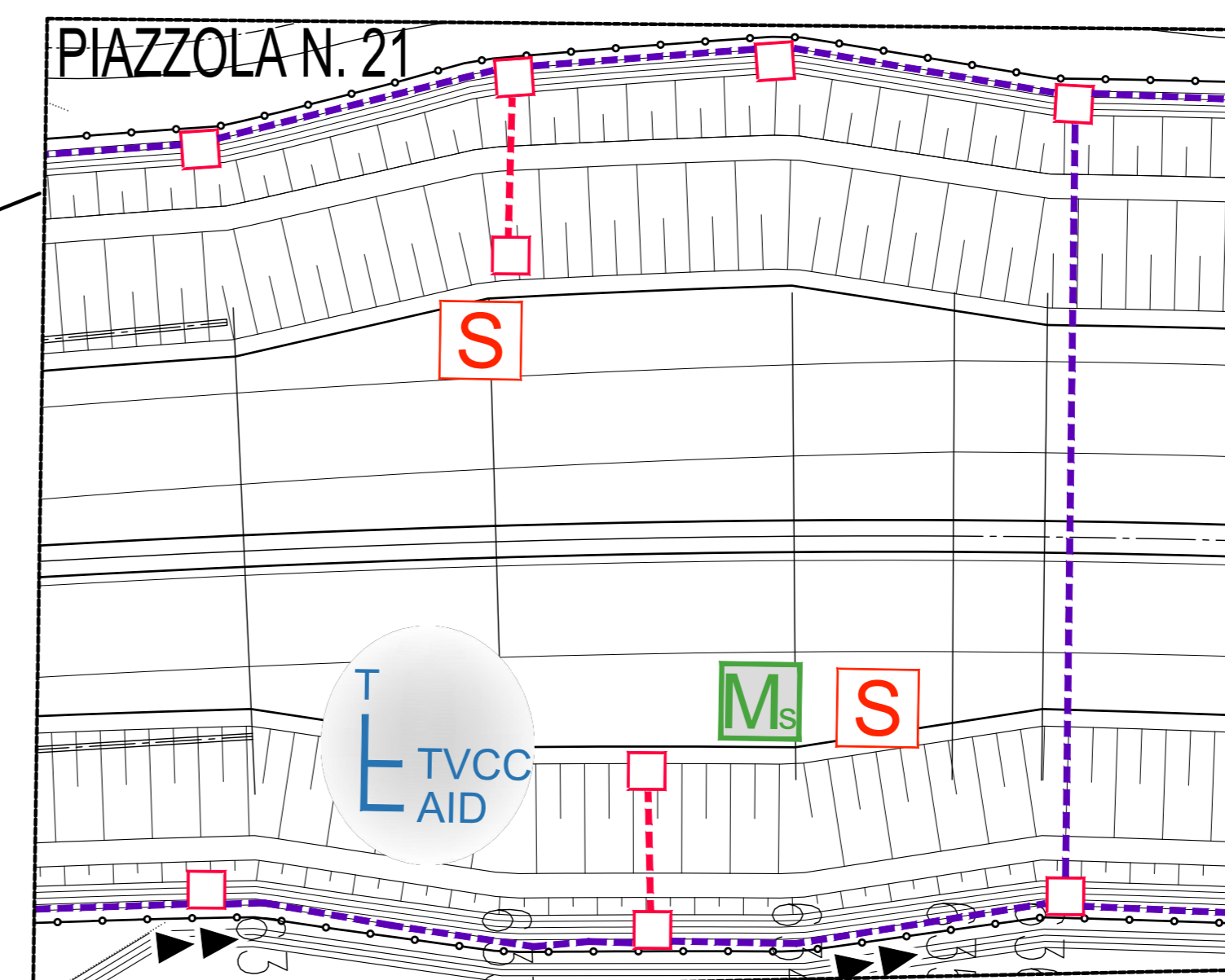
Materiale di risulta da scavo
Nastro segnalatore
Sabbia
Cavidotto Impianti Tecnologici
2 tritubi Ø50 F.O.
2 tubi Ø125 cavi bt, Mt e speciali

CAVIDOTTO IN RILEVATO CARREGGIATA SUD



Materiale di risulta da scavo
Nastro segnalatore
Sabbia
Cavidotto Impianti Tecnologici
4 tubi Ø125 cavi bt, Mt e speciali

PIAZZOLA N. 21



LEGENDA

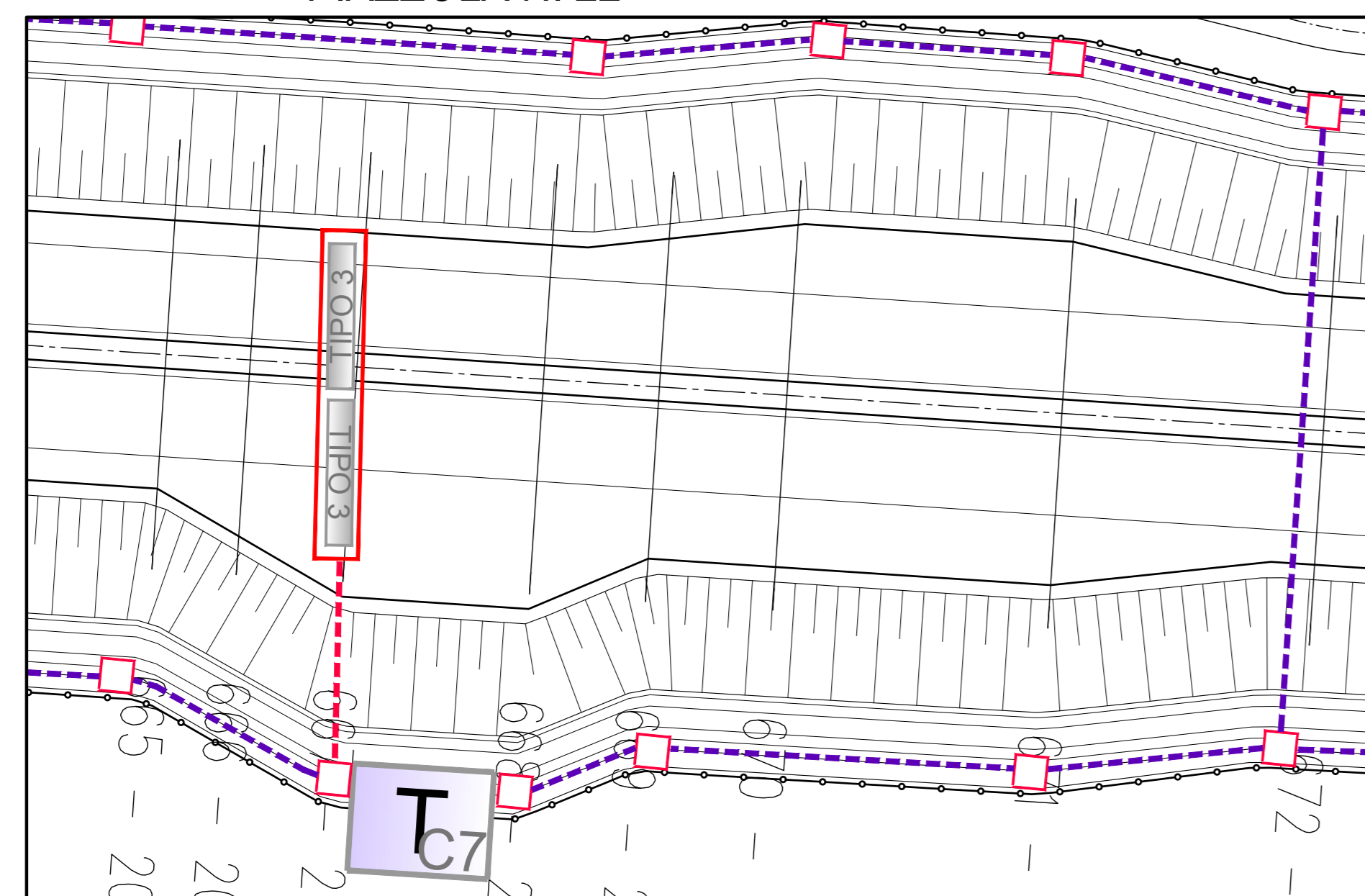
- cabina auto stazione (C1, C5, C10, C14, C16, C19)
- cabina in itinere
- cannone laser
- coppia di antenne telepass
- tipologia PMV
- installazione a cavalletto (PMV)
- piazzola SOS
- centralina meteo secondaria
- centralina meteo principale
- traliccio metallico per supporto di telecamera monitoraggio traffico tvcc rilevamento incidenti
- centralina antinebbia impianto itinere
- impianto di sollevamento acque piattaforma
- impianto di trattamento acque di piattaforma equipaggiato con paratia motorizzata e strumentazione di controllo
- stazione radio base
- ridiffusione all'aperto con antenna
- Cavidotto - Infrastruttura in itinere
- Cavidotto - Distribuzione a ulenza
- CABINA CA
- CABINA CB
- limite competenza cabine

ELABORATI DI RIFERIMENTO

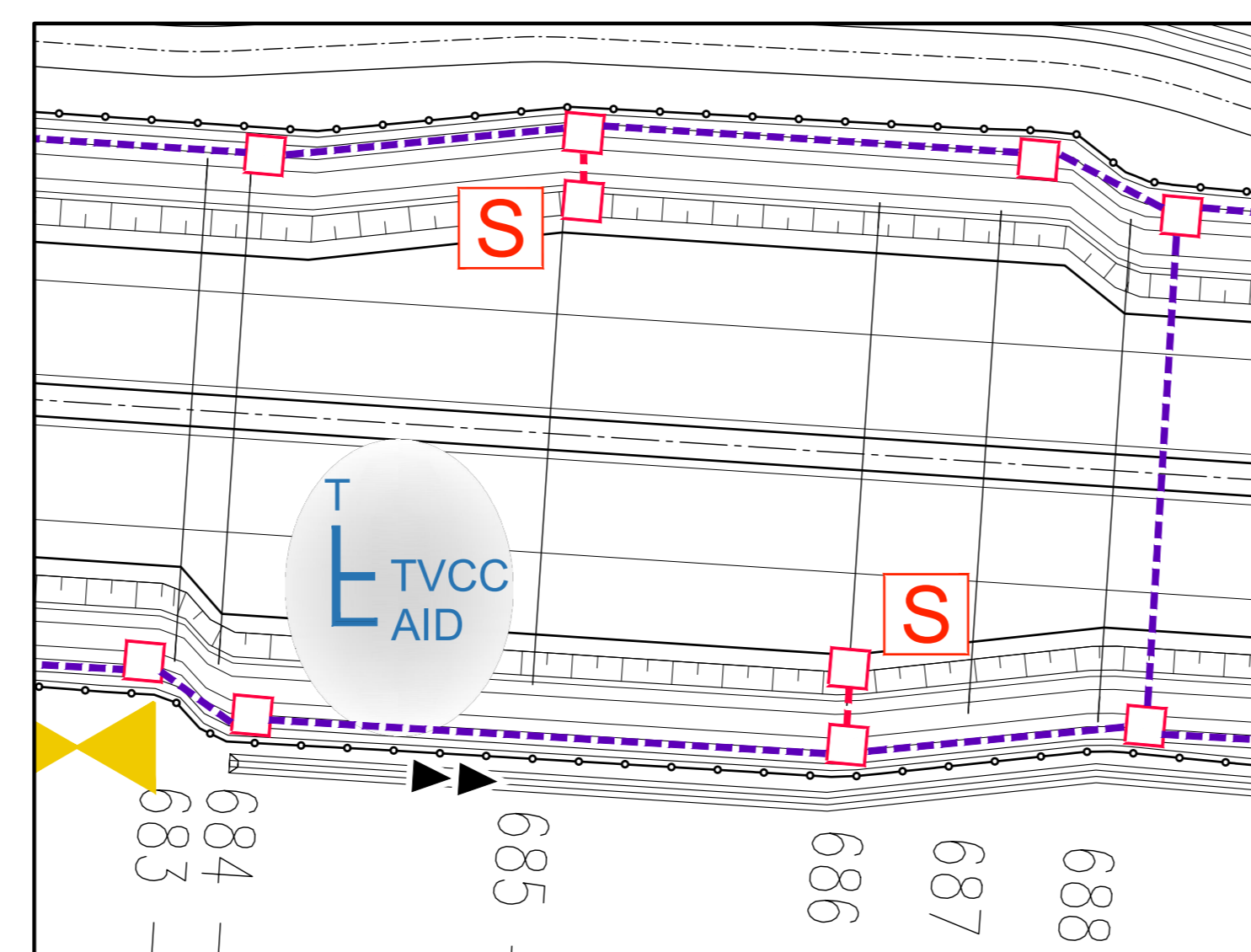
NOTE

- 1 - Gli impianti speciali, di illuminazione e antinebbia di svincolo sono indicati nelle rispettive planimetrie di svincolo.
- 2 - In merito alle tipologie dei cavidotti in rilevato e di quelli di attraversamento, vedere le sezioni sulla tavola. Per tipologie e dimensioni dei pozzetti, fare riferimento agli elaborati relativi alle sezioni autostradali.

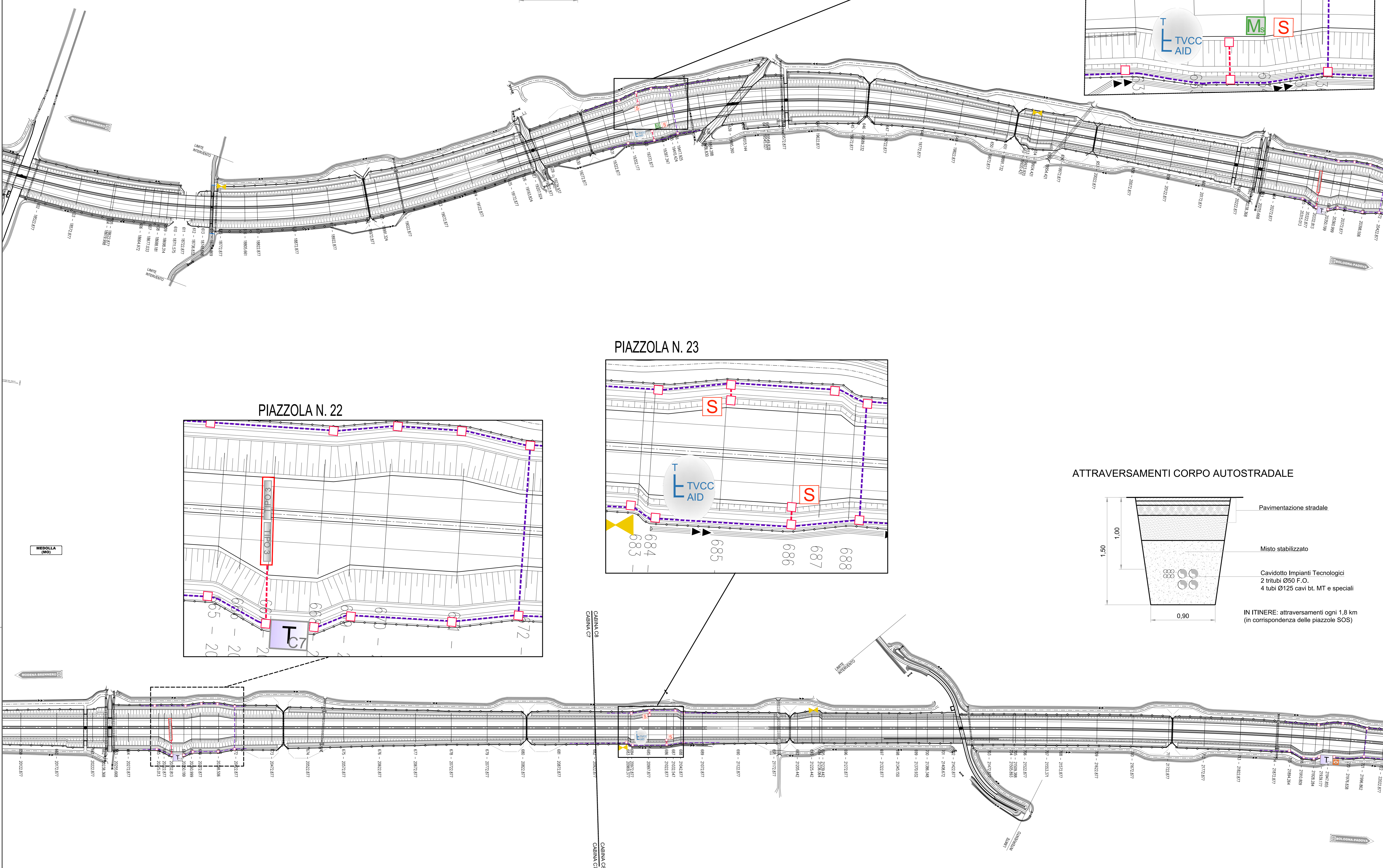
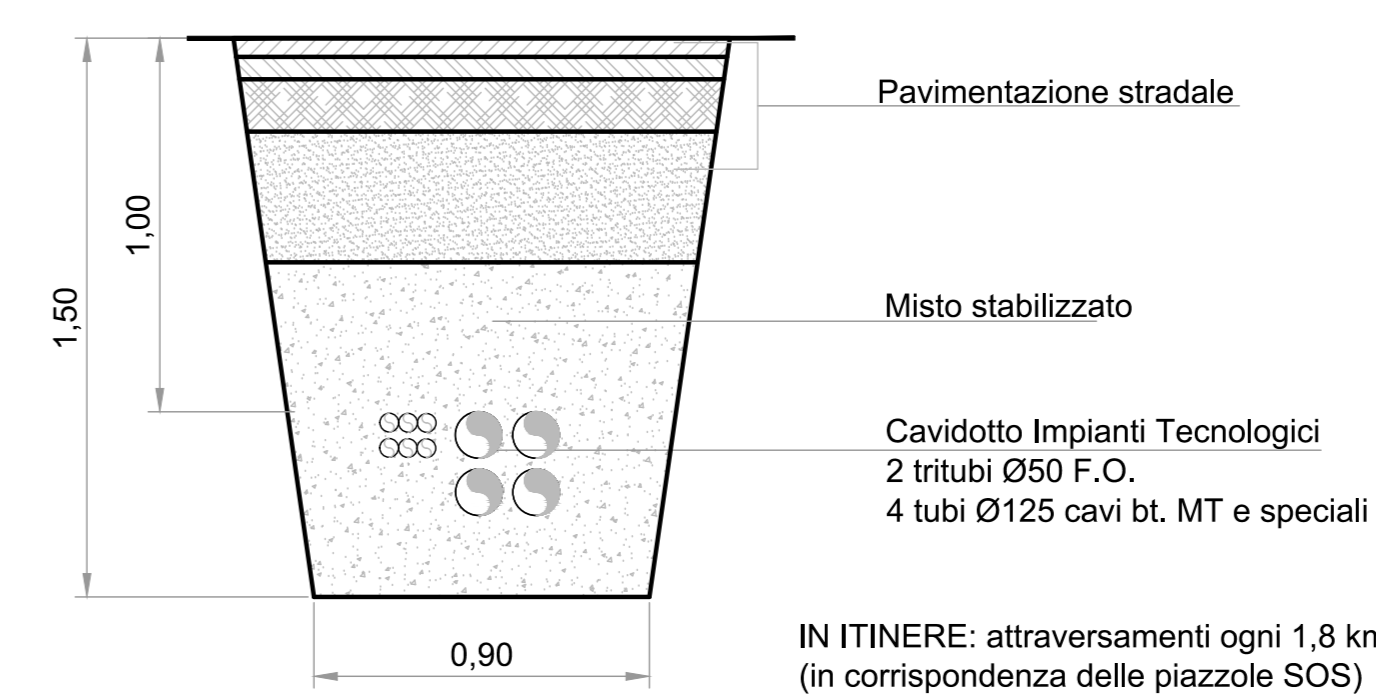
PIAZZOLA N. 22



PIAZZOLA N. 23



ATTRAVERSAMENTI CORPO AUTOSTRADALE



IL CONCEDENTE: Regione Emilia-Romagna

IL CONCESSIONARIO: ARC AUTOSTRADA REGIONALE CISPADANA

AUTOSTRADA REGIONALE CISPADANA DAL CASELLO DI REGGIOLO-ROLO SULLA A22 AL CASELLO DI FERRARA SUD SULLA A13

CODICE C.U.P. 81180900000009

PROGETTO DEFINITIVO

IMPIANTI TECNICI PARTE GENERALE PLANIMETRIA DI PROGETTO - POSIZIONAMENTO IMPIANTI IN ITINERE - TAVOLA N. 9

RESPONSABILE INTEGRAZIONE PRESTAZIONI SPECIALISTICHE: Ing. Andrea Lucarelli, Albo Ingeg. n° 6669

IL CONCESSIONARIO: Ing. Antonio Anania, Albo Ing. Perugia n° A2574

Autorevole Regionale Casareto S.p.A. e Ingegneri Gualtiero Fattori

Ing. Antonio Anania, Ing. Giuseppe Fattori

| | | | | | | | | | |
|---|------------|---|-------------|-----------|--------|--|--|--|--|
| G | | | | | | | | | |
| F | | | | | | | | | |
| E | | | | | | | | | |
| D | | | | | | | | | |
| C | | | | | | | | | |
| B | 01.08.2019 | EMISSIONE PER OTTEMPERANZA DECRETO VIA DEL 25.07.2017 | Frassinetti | Lucarelli | Anania | | | | |
| A | 17.04.2012 | EMISSIONE | Frassinetti | De Fazio | Salsi | | | | |

IDENTIFICAZIONE ELABORATO

| NUM. PROG. | REV. | DATA | DESCRIZIONE | ELABORATO | DISegnato | VERificato | PROGETTATO | REV. | DATA |
|------------|------|------------|---------------------|-----------|-----------|------------|------------|------|------------|
| 01 | 01 | 17/04/2012 | PROGETTO DEFINITIVO | Lucarelli | Lucarelli | Lucarelli | Lucarelli | | 17/04/2012 |

AGOSTO 2019

Scala: 1:2000