

Codifica Elaborato Terna:

RU1541174B2035426

Rev. **00**

Codifica Elaborato <Fornitore>:

Rev.

ADDENDUM ALLA RELAZIONE ARCHEOLOGICA PRELIMINARE

S.E. RTN Terna e S.S.E. Snam RG di Malborghetto (UD)

SAP Società Archeologica srl
Strada Fienili n. 39/A
46020 QUINGENTOLE (MN)
Tel. 0386-42591 - Fax 0386-42287
C.F. P. IVA 01725150203
mail@archeologica.it



Mario Bosco

| REVISIONI | N. | DATA | DESCRIZIONE | ESAMINATO | ACCETTATO |
|-----------|----|-----------|-----------------|----------------------|------------------------|
| | 00 | dic. 2020 | Prima emissione | E.Vattimo SVP-ATS | N. Rivabene SVP-ATS |

NUMERO E DATA ORDINE: 4000074787 / 29.08.2019

MOTIVO DELL'INVIO: PER ACCETTAZIONE PER INFORMAZIONE

CODIFICA ELABORATO

RU1541174B2035426

| | | |
|--|---|--|
|  <small>T E R N A G R O U P</small> | <p align="center">ADDENDUM ALLA RELAZIONE ARCHEOLOGICA PRELIMINARE</p> <p align="center"><i>S.E. RTN Terna e S.S.E. Snam RG di Malborghetto (UD)</i></p> |  |
| <p>Codifica Elaborato Terna: RU1541174B2035426</p> | <p align="center">Rev. 00</p> | <p>Codifica Elaborato <Fornitore>: Rev.</p> |

Sommarrio

| | | |
|---|----------------|---|
| 1 | PREMESSA | 3 |
| 2 | ADDENDUM..... | 4 |

| | | |
|---|--|---|
|  <small>T E R N A G R O U P</small> | ADDENDUM ALLA RELAZIONE ARCHEOLOGICA PRELIMINARE <i>S.E. RTN Terna e S.S.E. Snam RG di Malborghetto (UD)</i> |  |
| Codifica Elaborato Terna: <i>RU1541174B2035426</i> | Rev. 00 | Codifica Elaborato <Fornitore>: Rev. |

1 PREMESSA

Il presente documento riformula parzialmente le conclusioni della Relazione archeologica preliminare (RU1541174B968378), relativa alla valutazione di rischio archeologico redatta in relazione al progetto denominato “Nuova S/E RTN TERNA 132 kV di Malborghetto e raccordi aerei alla linea 132 kV Chiusaforte - Tarvisio”, essendo emersa la non applicabilità della tecnica del microtunnel per la posa del cavo MT in attraversamento del fiume Fella, con conseguente esigenza di procedere alla posa del cavo stesso mediante scavo a cielo aperto.

| | | |
|--|--|--|
|  <small>T E R N A G R O U P</small> | ADDENDUM ALLA RELAZIONE ARCHEOLOGICA PRELIMINARE <i>S.E. RTN Terna e S.S.E. Snam RG di Malborghetto (UD)</i> |  |
| Codifica Elaborato Terna: <i>RU1541174B2035426</i> | Rev. 00 | Codifica Elaborato <Fornitore>: Rev. |

2 ADDENDUM

In seguito alle stime tecniche riguardanti gli interventi a progetto e in prospettiva di un cambiamento della tecnica di perforazione del sottosuolo per la posa della porzione di cavidotto prevista in attraversamento al fiume Fella, con passaggio da *microtunneling* alla modalità con scavo a cielo aperto, si ritiene generalmente possibile confermare, su questo tratto, l'attribuzione di rischio con grado basso (Fig. 1).

Nonostante la relativa prossimità al cosiddetto PA 07 (elemento strutturale di epoca incerta/recente), rilevato a livello superficiale, è verosimile escludere che la trincea per la messa in opera del cavidotto possa danneggiare tali resti lignei. Considerando, inoltre, il carattere torrentizio del Fella, è plausibile affermare che questa porzione risulti in media annuale in regime di frequente semi-secca e che le operazioni di scavo verranno per lo più eseguite su alveo asciutto, ricco di ghiaie di scorrimento. Seppur le informazioni sulla profondità di scavo riguardante l'attraversamento siano state stimate oltre 2 m circa al di sotto della minima quota di alveo, in base alle analisi eseguite per la progettazione dello stesso, è importante ricordare come, d'altra parte, l'area sia stata oggetto di numerosi episodi alluvionali, che determinarono una continua trasformazione del letto fluviale e soprattutto abbondanti accumuli di sedimento. A tali profondità, non si può escludere a priori l'intercettazione di guadi sepolti, nonostante la presenza di tali percorsi si ritenga maggiormente probabile in direzione ovest e di nuovo in corrispondenza dell'elemento strutturale PA 07, e/o verso punti di approdo più vicini ai nuclei abitativi maggiori di Santa Caterina e Malborghetto ad esempio, dunque ben distanti dalle opere a progetto. Più problematica, infine, potrebbe risultare la situazione in prossimità della porzione spondale nord del corso d'acqua, in relazione alle piste antiche segnalate tramite l'utilizzo della cartografia storica. Tuttavia, si ricordi come lo stesso supporto cartografico non permetta di tracciare il percorso con precisione e che l'eventuale intercettazione con la trincea di scavo possa quindi considerarsi ancora a rischio piuttosto basso.

In fede,

Per SAP, Società Archeologica s.r.l.

Mario Bosso

Codifica Elaborato Terna:

RU1541174B2035426

Rev. 00

Codifica Elaborato <Fornitore>:

Rev.

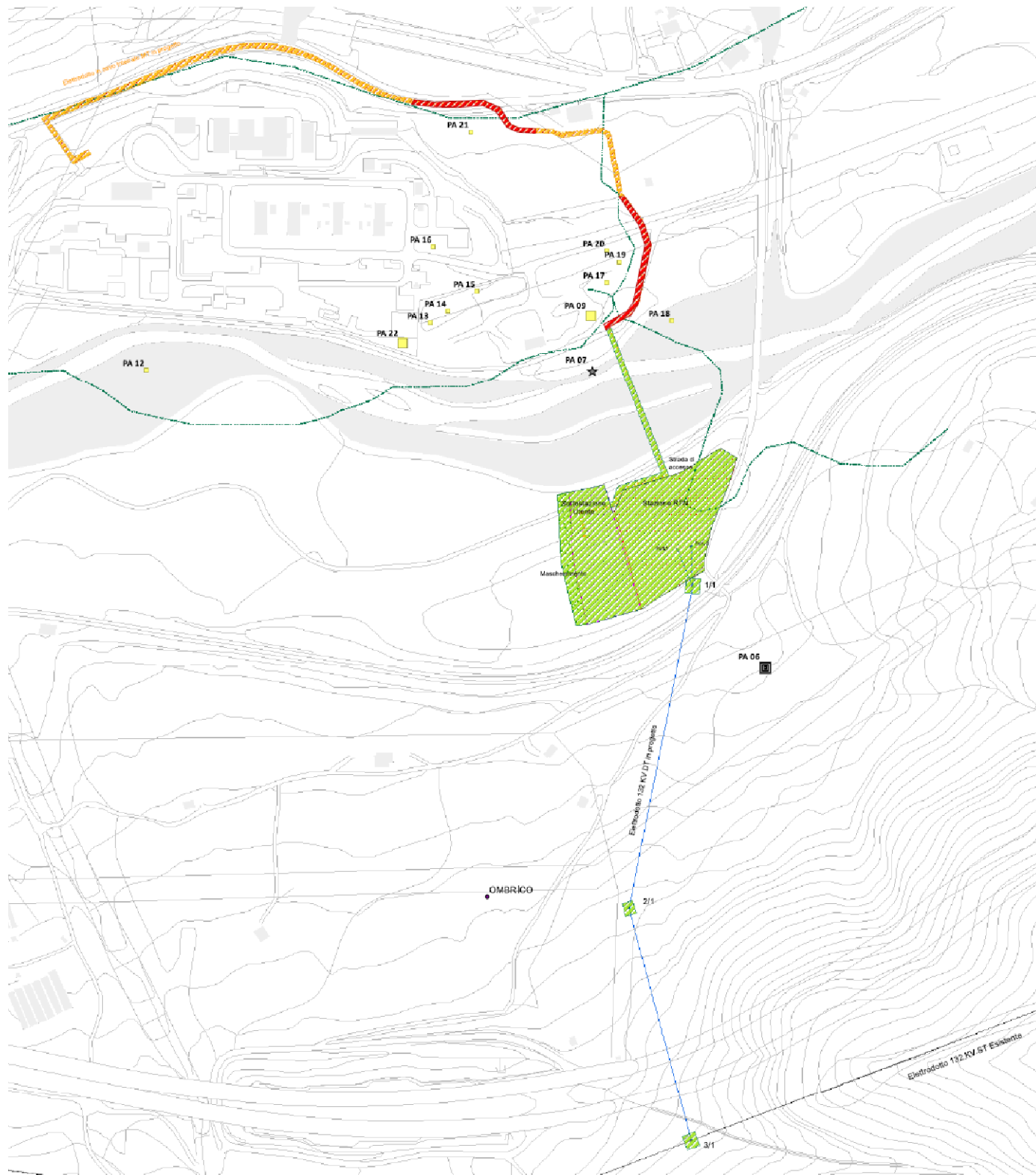


Fig.1: Carta del Rischio archeologico DU1541174B968383 allegata alla Relazione archeologica preliminare (RU1541174B968378; in verde rischio basso, arancione medio, rosso alto)