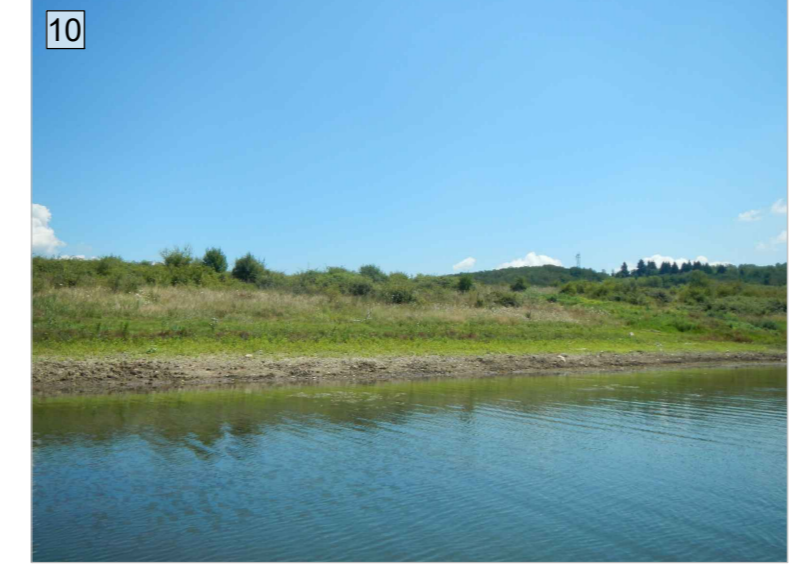
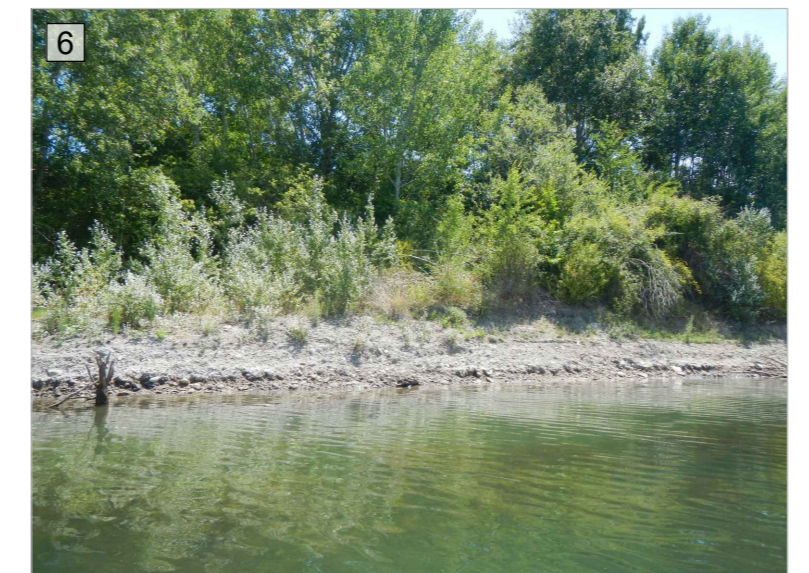


LEGENDA

- Lago di Castelnuovo (livello di progetto 146 m s.l.m.)
 - Quota 146 m s.l.m. (quota di progetto Lago di Castelnuovo)
 - Quota 139 m s.l.m. (quota media di regolazione attuale Lago di Castelnuovo)
- Sistemazioni Morfologiche**
- Riprifitture
 - Frane: Aree in frana da riprofilare
 - Scavi
 - Frane: Scavi
 - Colmate
 - Rilevati di sistemazione morfologica
 - Frane: Rilevati di sistemazione morfologica
 - Affioramenti di lignite da mettere in sicurezza
- Sistemazioni Idrauliche**
- Nuove iniezioni borri / Riprofilatura alvei esistenti
- Sistemazioni Infrastrutturali**
- Ciclabili
 - Strade bianche
 - PA: Parcheggio interscambio auto/bici
 - G: Guadi
 - Strade bianche area TAV
- Sistemazioni Ambientali**
- AA-01 Interventi di piantumazione spondale
 - AA-02 Interventi di formazione habitat per fauna ittica
 - AA-03 Interventi di formazione habitat per fauna ittica
 - AA-04 Piantumazione spondale
 - AA-05 Interventi di formazione habitat per fauna ittica
 - AA-06 Interventi di riforestazione
 - AA-07 Area a favore dell'avifauna
 - AA-08 Area a favore della batracofauna
 - AA-09 Ecosistema filtro Borro Valli
 - AA-10 Interventi a favore della fauna terrestre
 - AA-11 Immissione in lago (Ecosistema filtro Borro Percussente-Planale)
 - AA-12 Interventi di formazione habitat per fauna ittica
 - AA-13 Interventi forestali diffusi
 - AA-14 Percorsi naturalistici / punti di osservazione
 - AA-15 Interventi forestali diffusi
 - AA-16 Percorsi naturalistici / punti di osservazione
 - AA-17 Spiagge fruibile / Interventi di formazione habitat per fauna ittica
 - AA-18 Interventi nel tratto terminale del Borro Valli
 - AA-19 Interventi nel tratto terminale del Borro Percussente
 - AA-20 Interventi nel tratto terminale del Borro Planale
 - AA-21 Ricostituzione di habitat di interesse comunitario
 - AA-22 Interventi nel tratto terminale del Borro Lanzi



INTERVENTI DI SISTEMAZIONE MORFOLOGICA			
CODICE INTERVENTO	MACROLOTTO	AREA	DESCRIZIONE DELL'INTERVENTO
ME-01	EMISSARIO CASTELNUOVO	Colina naturale - Emissario Lago di Castelnuovo	Scavi con trasporto
MA-01	A	Lago di Castelnuovo Sponda Nord-Ovest	Sistemazione sponda con pendenza 1/5 (20%) mediante realizzazione di un rilevato strutturale. Realizzazione di rilevati di sistemazione vegetazionale.
MA-02a	A	Lago di Castelnuovo Sponda Nord-Ovest	Sistemazione sponda con pendenza 1/5 (20%) mediante riprofilatura versanti.
MA-02b	A	Lago di Castelnuovo Sponda Nord-Ovest	Sistemazione sponda con pendenza 1/10 (10%) mediante riprofilatura versanti. Realizzazione di una spiaggia lunga 300 m e larghe 40 m (25 m sotto la quota di invario e 15 m sopra la quota di invario).
MA-03	A	Fondo Lago di Castelnuovo	Realizzazione di rilevati di sistemazione vegetazionale. Realizzazione di una spiaggia lunga 100 m e larghe 40 m (25 m sotto la quota di invario e 15 m sopra la quota di invario).
MA-04a	A	Lago di Castelnuovo Sponda Est	Sistemazione sponda mediante riprofilatura versanti con pendenza 1/5 (in alto a Nord della Garzina) e 1/10 (in alto a Ovest della Garzina).
MA-04b	A	Lago di Castelnuovo Sponda Est	Scavo per realizzazione di una Garzina (solotto).
MA-05	A	Casa Bassi	Rimpimento della depressione all'imbocco del condotto Cascio e riprofilatura versanti per raccordo alle opere idrauliche esistenti.
MA-06	A	Casa Vanni	Riprofilatura versanti per migliorare la capacità sostenute dei terreni.
MA-07	A	Buile di Calcinca	Rimpimento di alcune aree depresse in cui si crea il ristagno dell'acqua. Riprofilatura versanti per consentire il naturale deflusso delle acque di superficie verso le opere idrauliche esistenti.
MA-08	A	Cave Vecchie	Stabilizzazione frane mediante riprofilatura versanti (scavi sommitali con ripari ai piedi) e trincee drenanti.
MA-09	A	Plaige	Stabilizzazione frane mediante riprofilatura versanti (scavi sommitali con ripari ai piedi) e trincee drenanti.
MA-10	A	Rocco	Stabilizzazione frane mediante riprofilatura versanti (scavi sommitali con ripari ai piedi) e trincee drenanti.
MA-11	A	Poggi Vecchi (Abitamento area industriale Borra)	Stabilizzazione frane mediante riprofilatura versanti e consolidamento allargamento dell'area industriale.
MA-11 ind.	A	Poggi Vecchi (Abitamento area industriale Borra)	Realizzazione di un muro in terra armata e scavo per la realizzazione di nuovi lotti dell'area industriale.
MA-12a	A	Versante Villo-Panale	Paratia troncata di micropil.
MA-12b	A	Versante Villo-Panale	Paratia troncata di pali Ø1000.
MA-12c	A	Versante Villo-Panale	Muro in massi ciclopici, riprofilatura e tubi drenanti sub-orizzontali.
MA-12d	A	Versante Villo-Panale	Paratia di pali Ø 800.
MA-12e	A	Versante Villo-Panale	Stabilizzazione versante con rilevato di massi ciclopici (parte bassa) e materiale granulare compatto (parte alta).
MA-13a	A	Strada vecchio Borgo Tatro Casa Bonzano - Muro a pietra	Scavo verticale per la realizzazione della sede stradale e consolidamento versante riprofilatura mediante chiodatura.
MA-13b	A	Strada vecchio Borgo Tatro muro in pietra	Consolidamento vecchio muro.
MA-13c	A	Strada vecchio Borgo Tatro terminale di muro	Realizzazione di un muro in c.a. su micropil lato valle strada.
MA-13d	A	Strada vecchio Borgo Area Casa Bonzano	Scavo per la realizzazione di un parcheggio.
MB-02	B2	Lago di Albi - Sponda Est	Riprofilatura versanti per migliorare la stabilità dell'area.
MB-04	B2	Lago di Albi - Bacini di decantazione	Riprofilatura versanti per consentire lo scolo delle acque superficiali e il riempimento dei bacini di decantazione.
MB-08	B2	Podere Capanna - Area industriale Borra	Spianamento dell'area per realizzazione area a verde.

INTERVENTI DI SISTEMAZIONE IDRAULICA			
CODICE INTERVENTO	LOTTO	INTERVENTO	DESCRIZIONE
IE-01	EMISSARIO CASTELNUOVO	Borro Lanzi	Scavo per la realizzazione della sede del nuovo alveo da rivestire in scogliera per tutta la lunghezza.
IA-01	A	Borro Valli	Scavo per la realizzazione della sede del nuovo alveo da rivestire, ad esclusione di un tratto intermedio di 130 m con pendenza di pendenza variabile.
IA-02	A	Borro Percussente	Scavo per la realizzazione della sede del nuovo alveo da rivestire con paramo di pendenza variabile.
IA-03	A	Borro Planale	Scavo per la realizzazione della sede del nuovo alveo da rivestire, ad esclusione tratti scavi in roccia, con paramo di pendenza variabile.
IA-04a	A	Borro Lanzi esistente	Tormentone del tratto finale dell'alveo esistente.
IA-04b	A	Borro Lanzi	Scavo per la realizzazione della deviazione nel lago di Castelnuovo.
IA-04c	A	Borro Lanzi	Regolazione dell'alveo esistente.
IA-05	A	Galleria delle Bicchiere	Galleria idraulica da sbarrare e da temporare.
IA-06	A	Condotta di collegamento tra il Lago di Albi e il Lago di Castelnuovo	Condotta in pressione.
DST-01	A	Borro Valli	Sbarramento in terra da demolire.
DST-02	A	Borro Percussente	Sbarramento in terra da demolire.
DSG-01	A	Borro Planale	Sbarramento a gravità da demolire parzialmente.
DSG-01	A	Borro Percussente	Sbarramento ad arco in c.a. da demolire.
DSG-02	A	Borro Percussente	Sbarramento ad arco in c.a. da demolire.

INTERVENTI DI SISTEMAZIONE INFRASTRUTTURALE			
CODICE INTERVENTO	LOTTO	INTERVENTO	DESCRIZIONE
SA-01	A	Strada di accesso al Vecchio borgo di C. dei Gabbioni	Strada asfaltata.
SA-02	A	Strada Due Borri - Carpinete	Strada bianca area TAV.
SA-03	A	Strada Carpinete - Casa Bassi - Casa Vanni - Rocco	Strada bianca.
SA-04	A	Strada Casa Neri - Casa Bassi	Strada bianca.
SA-05	A	Strada Ca Rossi - Borra - Miletto	Strada bianca.
SA-06	A	Ciclabile lago di Castelnuovo	Pista ciclabile lago.
SA-07	A	Ciclabili di raccordo	Pista ciclabile bianca.
SA-08	A	Strada di accesso al parcheggio PA-01	Strada bianca.
PO1	A	Porte Borro Planale	Porte a singolo campata.
PO4	A	Porte emissario lago Castelnuovo	Porte a singolo campata.
PO5	A	Porte Borro Lanzi	Porte a singolo campata.
SB-05	B2	Ciclabile lago di Albi	Pista ciclabile bianca.

Zonizzazione aree a destinazione agricola

- Zona 004 Carpinete - sub 2
- Zona 002 casa Vanni - sub 1

- Tipologie di intervento**
- Piantumazioni
 - Habitat specie ittiche
 - Creazione aree a canneto/lamineto
 - Miglioramento ambientale
 - Postazioni birdwatching
 - Area di consolidamento frane con canalette di drenaggio
 - Pietrale
 - Spiagge
 - Pozze per anfibi
 - Sentiero naturalistico
 - Filare arboreo
 - Filare arboreo-arbustivo
 - Campi prova sperimentali per piantumazioni

Tipologia di intervento	Sottocategoria	Sigla
Riprofilatura morfologica	---	(RM)
Riqualificazione naturalistica	Riqualificazione aree umide	(RN01)
	Sentieristica	(RN02)
	Punti di osservazione	(RN03)
Filare arboreo	Filare a cipressi (tratto fruibili)	(FA01)
Filare arboreo/arbustivo	Filare arboreo/arbustivo (tratto naturalistico)	(FA02)
Piantumazioni aree ripariali	Boschi igrofilo e meso-igrofilo	(PR01)
Piantumazione versanti	Bosco meso-termofilo	(PV01)
	Lamineto	(PA01)
Piantumazione acquatiche	Canneto palustre	(PA02)
	Prati umidi (Cariceto)	(PA03)
	Deflettori / costrittori	(DA01)
Interventi di diversificazione alveo	Soglie in legname / ripartitori	(DA02)
	Pailificata doppia	(DS01)
Difesa spondale	Scogliera in massi rinverdit	(DS02)
	Fascine/legname	(HT01)
Habitat fauna ittica	Alberi frondosi/coppaie	(HT02)
	Spiagge riprofilazione (ghiaia)	(HT03)
Habitat anfibi	Pozze perenni	(HT04)
Habitat fauna terrestre	Cumululi di pietre	(HT05)
	Accumululi di fieno	(HT06)
Ingegneria naturalistica	Interventi antiriosivi di rivestimento	(ND1)
	Interventi stabilizzanti	(ND2)
	Interventi combinati di consolidamento	(ND3)
Gestione selvicolturale	Diradamento selettivo	(OS01)

REV	DATE	SCOPE	REVISION	DESCRIPTION	PREPARED BY	CHECKED BY	APPROVED BY	ISSUED BY	
04	30-03-19	FC	PER COSTRUZIONE		M.Sg	F.Ga		M.Bo	M.Bo
03	30-09-18	FC	PER COSTRUZIONE		M.Sg	R.Ro		M.Bo	M.Bo

ENEL GLOBAL GENERATION - GENERATION ITALIA
 CLIENTE: ENEL
 PROGETTO: MINIERA SANTA BARBARA
 MACROAREA 2 - PLANIMETRIA AREA SPONDALE EST NEI PRESSI DI "CASA BASSI"

SCALE: 1:2000
 DWG No: PBSMA20863
 SHEET: 1
 OF: 1
 AD: D I A C