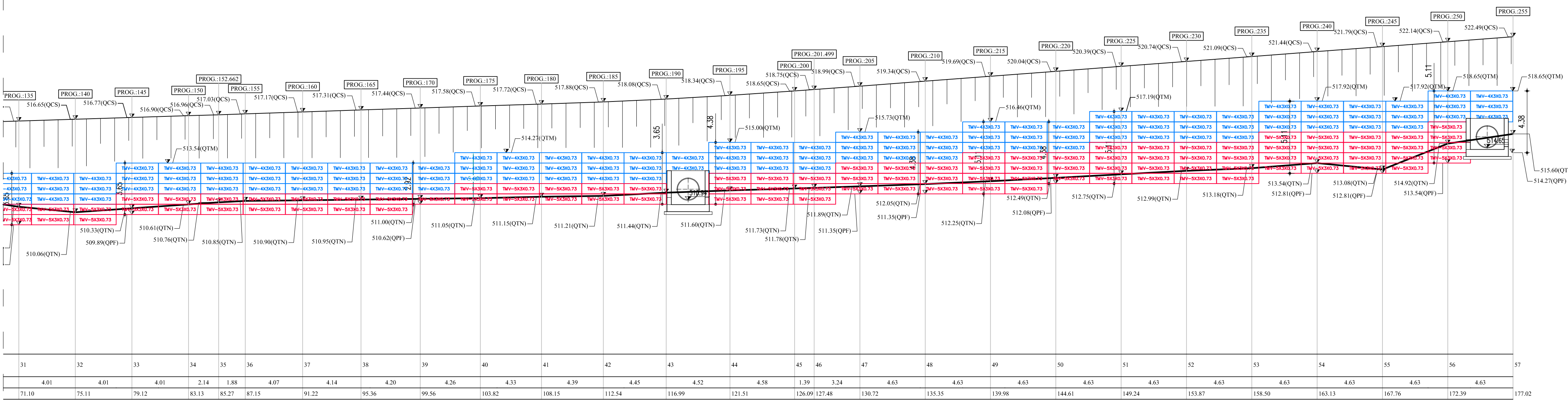
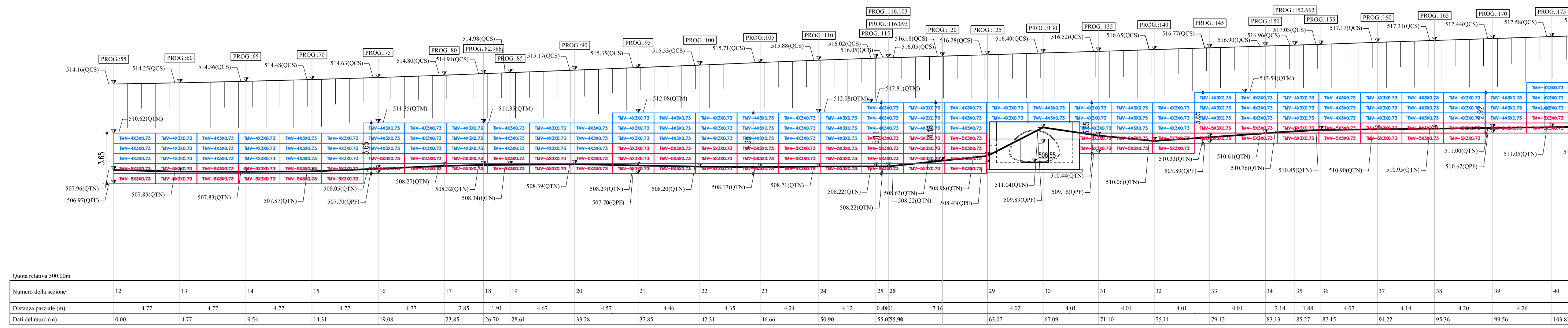


PROSPETTO
(SCALA 1 : 200)



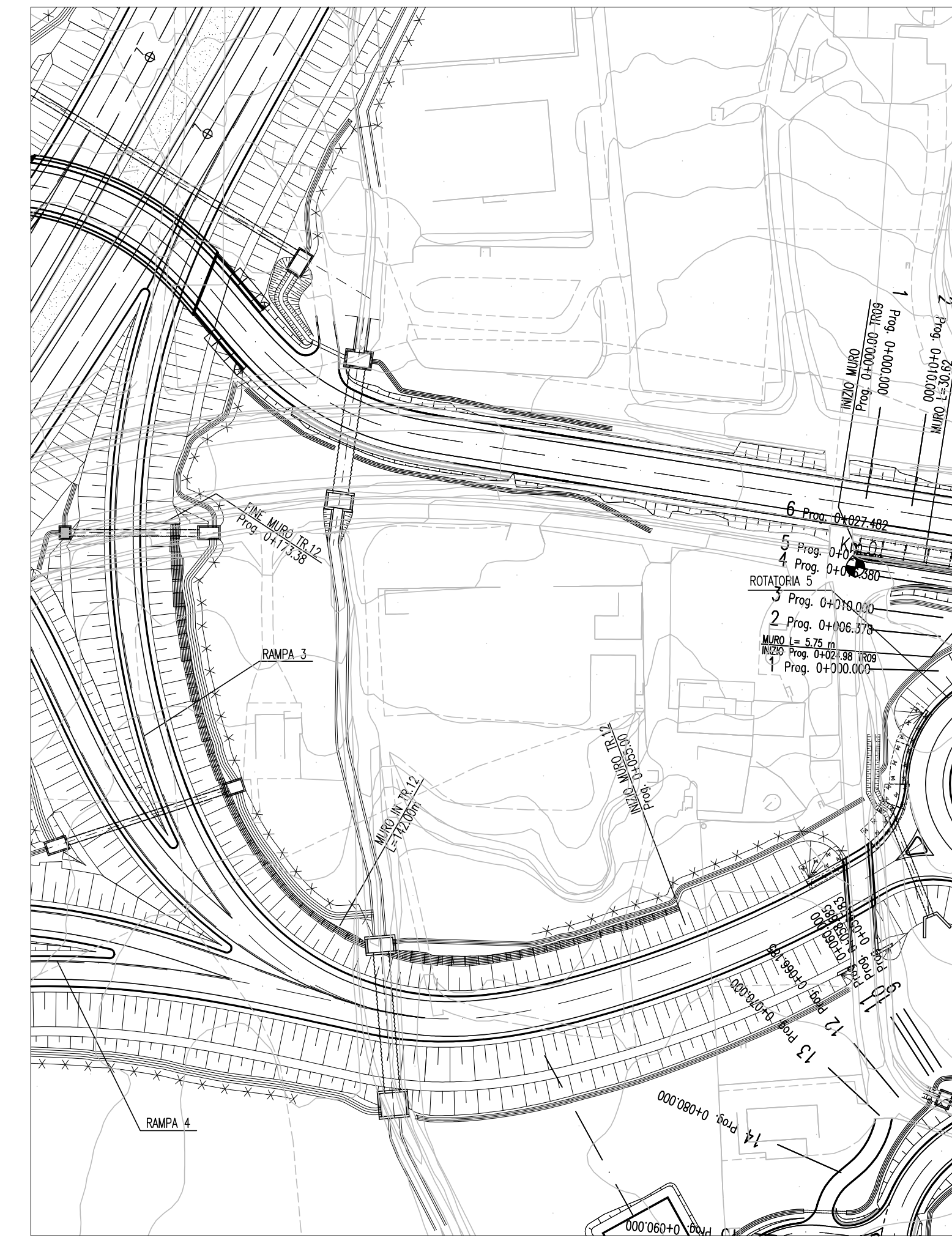
NOTA:-

- Tutte le dimensioni sono in metri.
- Tutte le unità sono costituite da rete metallica a doppia torsione e sono realizzate in accordo alle "Linee Guida per la redazione di Capitolati per l'impiego di rete metallica a doppia torsione" emesse dalla Presidenza del Consiglio Superiore LL.PP. il 12 Maggio 2006.
- Le unità Terramesh Verde (TMV) sono elementi di armatura planare orizzontali, in rete metallica a doppia torsione tipo 8x10, tessuta con filo in acciaio trafilato, rivestito con lega eutettica di Zn-Al (5%) e successivo rivestimento polimerico, con un diametro pari a 2.20/3.20 mm (in accordo alle EN 10218, EN 10223-3, EN 10244-2 ed EN 10245).

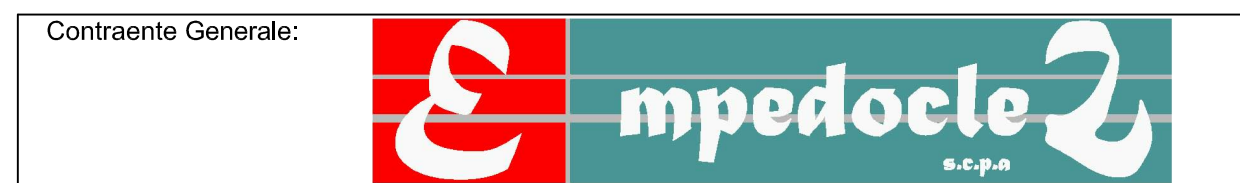
LEGENDA:-

QTM:	QUOTA TESTA MURO
QTN:	QUOTA TERRENO NATURALE
QPF:	QUOTA PIANO FONDAZIONE
QCS:	QUOTA CIGLIO SCARPATA

STRALCIO PLANIMETRICO
(SCALA 1 : 1000)



PA 12/09
CORRIDOIO PLURIMODALE TIRRENICO - NORD EUROPA
ITINERARIO AGRIGENTO - CALTANISSETTA - A19
S.S. N° 640 "DI PORTO EMPEDOCLE"
AMMODERNAMENTO E ADEGUAMENTO ALLA CAT. B DEL D.M. 5.11.2001
Dal km 44+000 allo svincolo con l'A19
PROGETTO ESECUTIVO



OPERE D'ARTE MINORI - TERRE RINFORZATE
TR.12 - Muro in terra rinforzata 177.00 mt da 0+055.00 a 0+255.00 (Rampa 3 - Sv. Caltanissetta sud)

Prospecto

Codice Unico Progetto (CUP) : F91B09000070001		Codice Elaborato:	
PA12_09 - E		057S1203TR127PX041A	
F			
D			
E			
C			
B			
A	Aprile 2011	EMISSIONE	LB.OCCUNI A.TURSO M.LITI P.PAGLINI
REV.	DATA	DESCRIZIONE	REDATTO VERIFICATO APPROVATO AUTORIZZATO
Responsabile del procedimento:		Ing. MAURIZIO ARABIA	

Il Progettista: Ing. GIAN LUCA MENENHINI ORDINE DEGLI INGEGNERI DI FIRENZE N° 4533	Il Consulente: Ing. TURSO Adriano ORDINE DEGLI INGEGNERI DI FIRENZE N° 4533	Il Coordinatore per la sicurezza in fase di progetto: Dot. Geol. ALESSANDRO SILVANO ORDINE DEI GEOMETRI DELLA PROV. DI CATANIA N° 14853	Il Direttore dei lavori: Dot. Ing. PEPINO MARASCO ORDINE DEGLI INGEGNERI DI CATANIA N° 14447
--	---	---	--