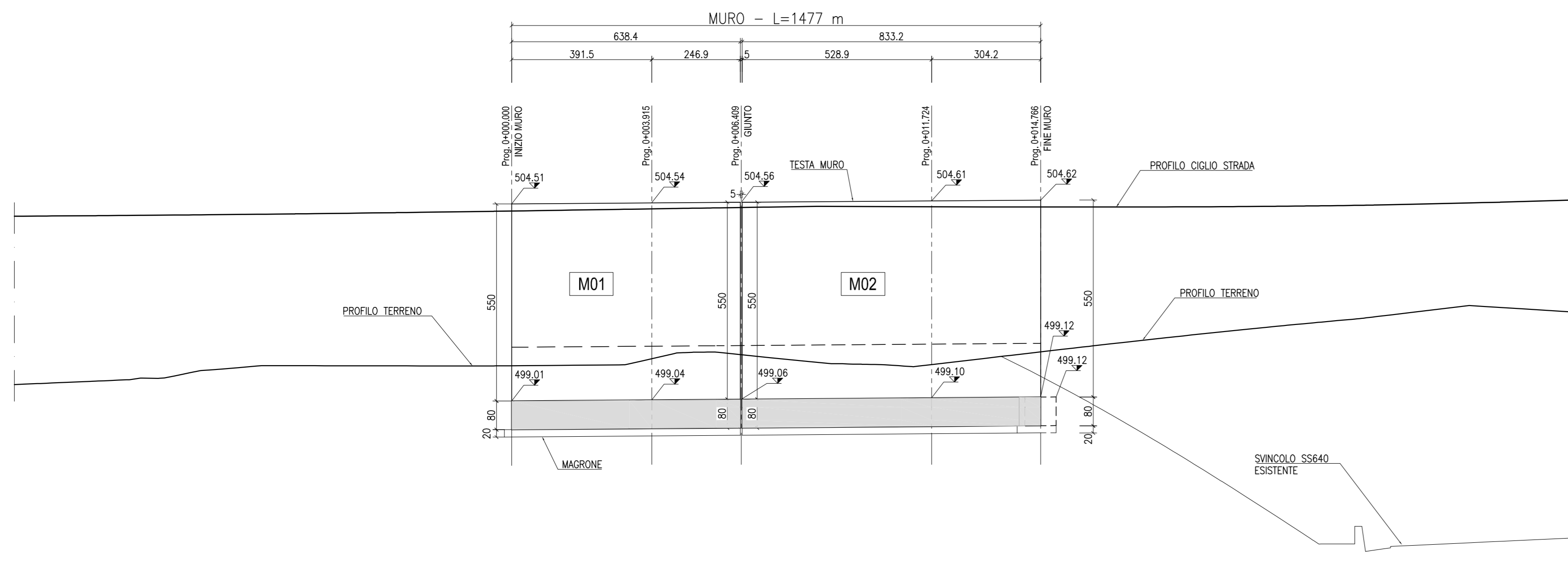
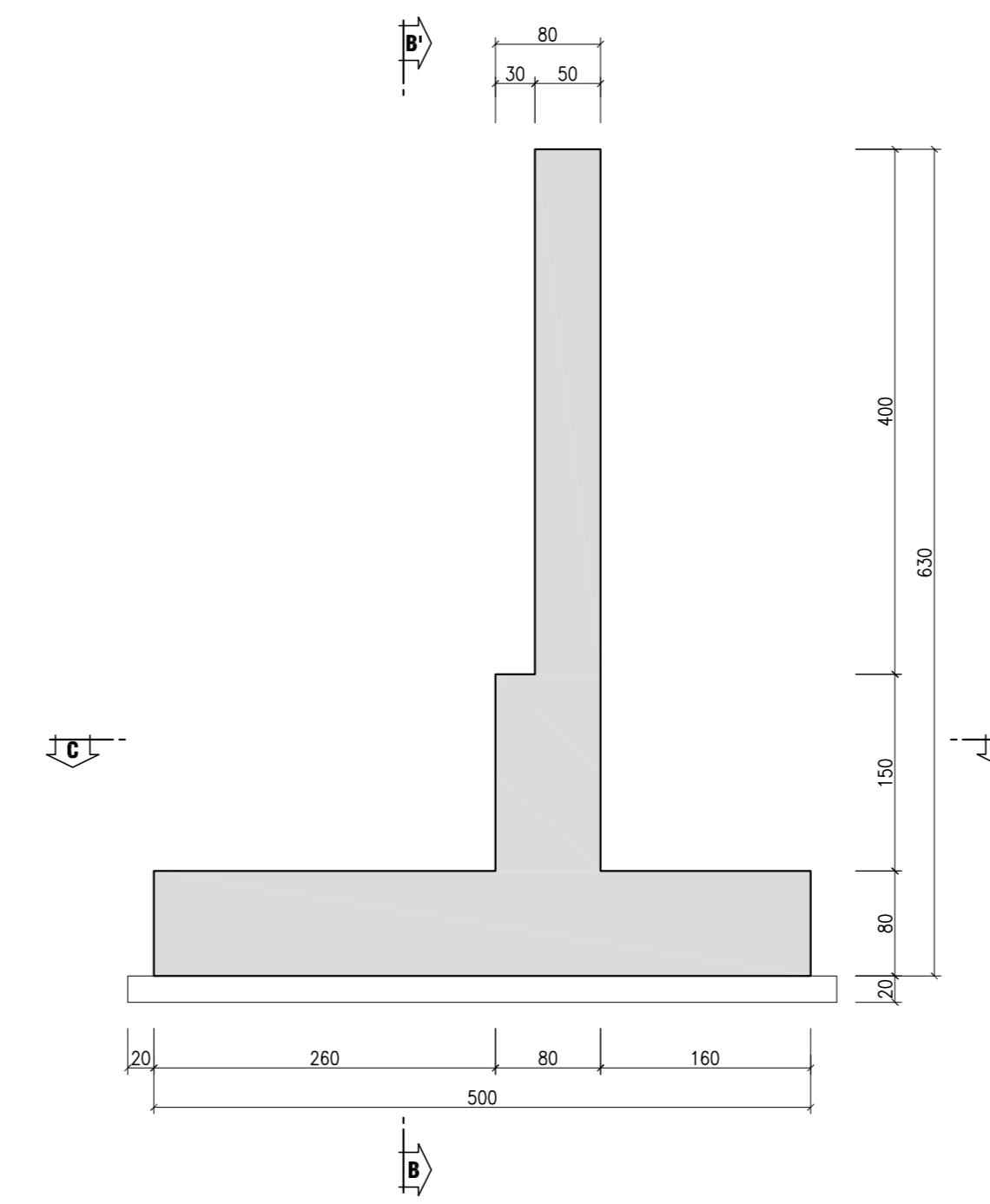


**PROFILO LONGITUDINALE IN ASSE MURO**  
SCALA 1:100



**CARPENTERIA MURO 70**  
SEZIONE A-A'  
SCALA 1:50



CONGLOMERATO CEMENTIZIO ORDINARIO				
Elemento	Copertura minima (cm)	Classi di resistenza (MPa)	Classi di esposizione	Classi di consistenza
CLS DI PULIZIA E LIVELLAMENTO	-	C12/15	-	-
FONDAZIONI MURI	3,5	C25/30	XC2	S3 - S4
ELEVAZIONE MURI	3,5	C25/30	XC2	S3 - S4

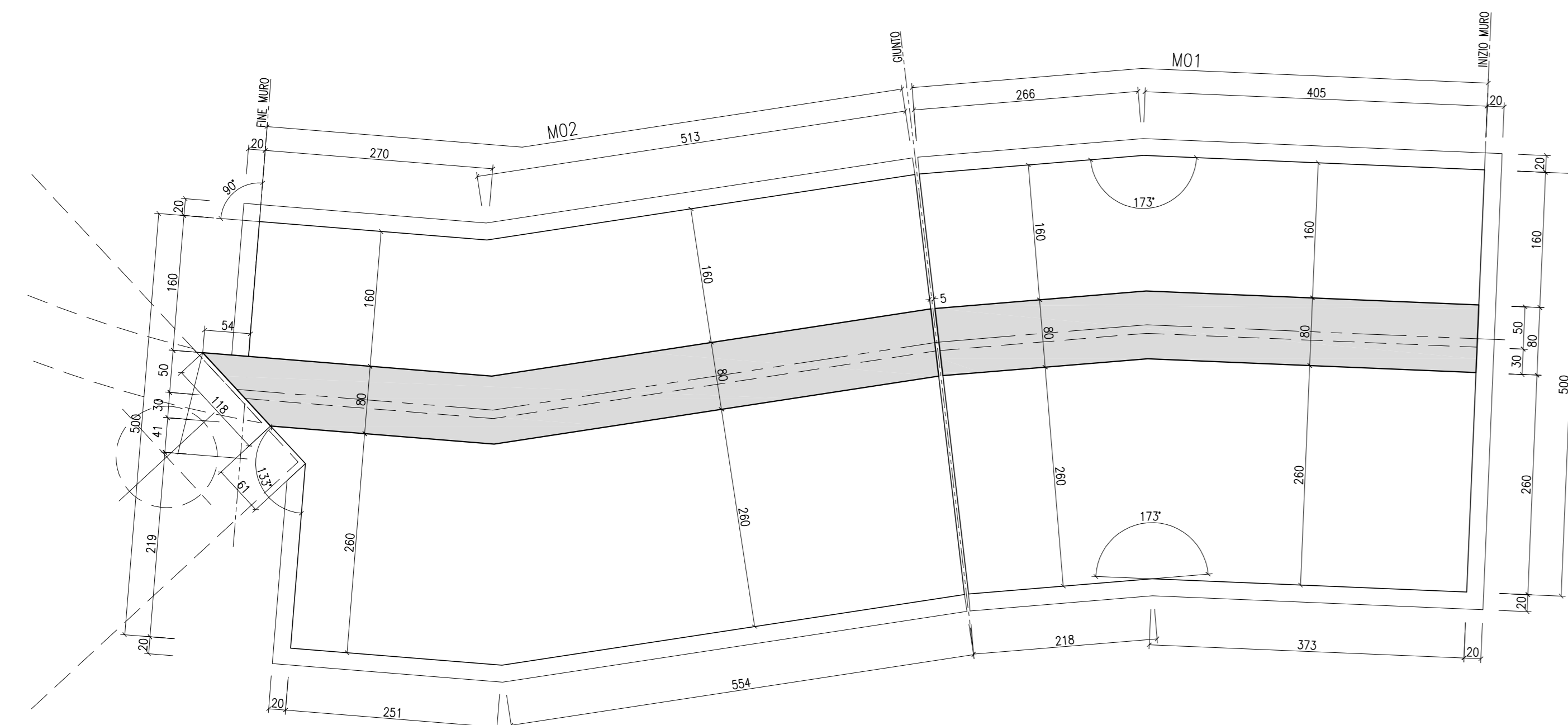
**ARMATURE PER C.A.**

ACCIAIO AD ADERENZA MIGLIORATA CONTROLLATO IN STABILIMENTO AVENTE LE SEGUENTI CARATTERISTICHE:

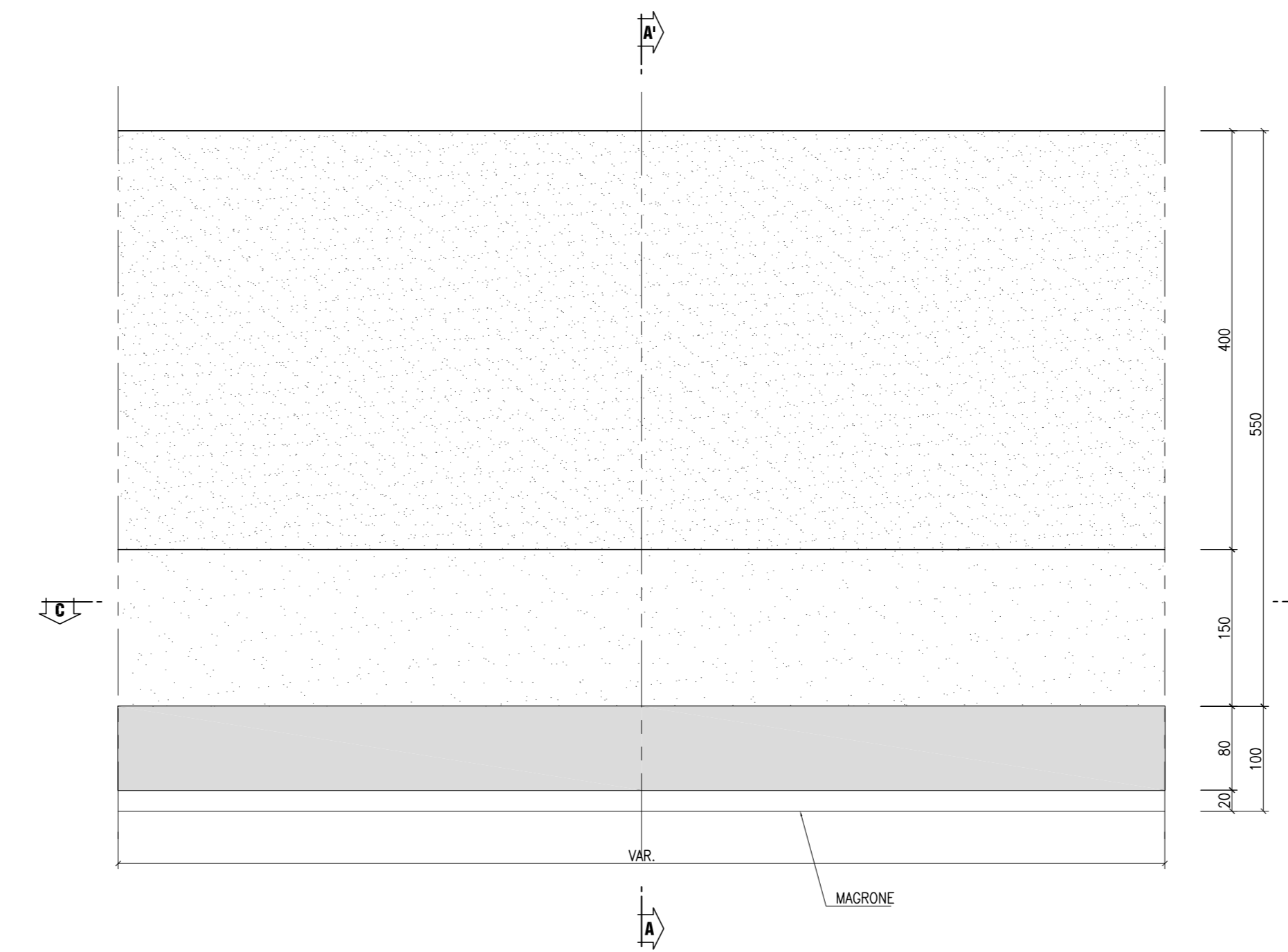
- B450C
- $f_y/f_{yk} \leq 1,35$
- $(f_t/f_k)$  medio  $\geq 1,15$

$f_y$  = Singolo valore tensione di snervamento  
 $f_{yk}$  = Valore caratteristico di riferimento  
 $f_t$  = Singolo valore tensione di rottura

**CARPENTERIA - PIANTE FONDAZIONI**  
SEZIONE C-C'  
SCALA 1:50

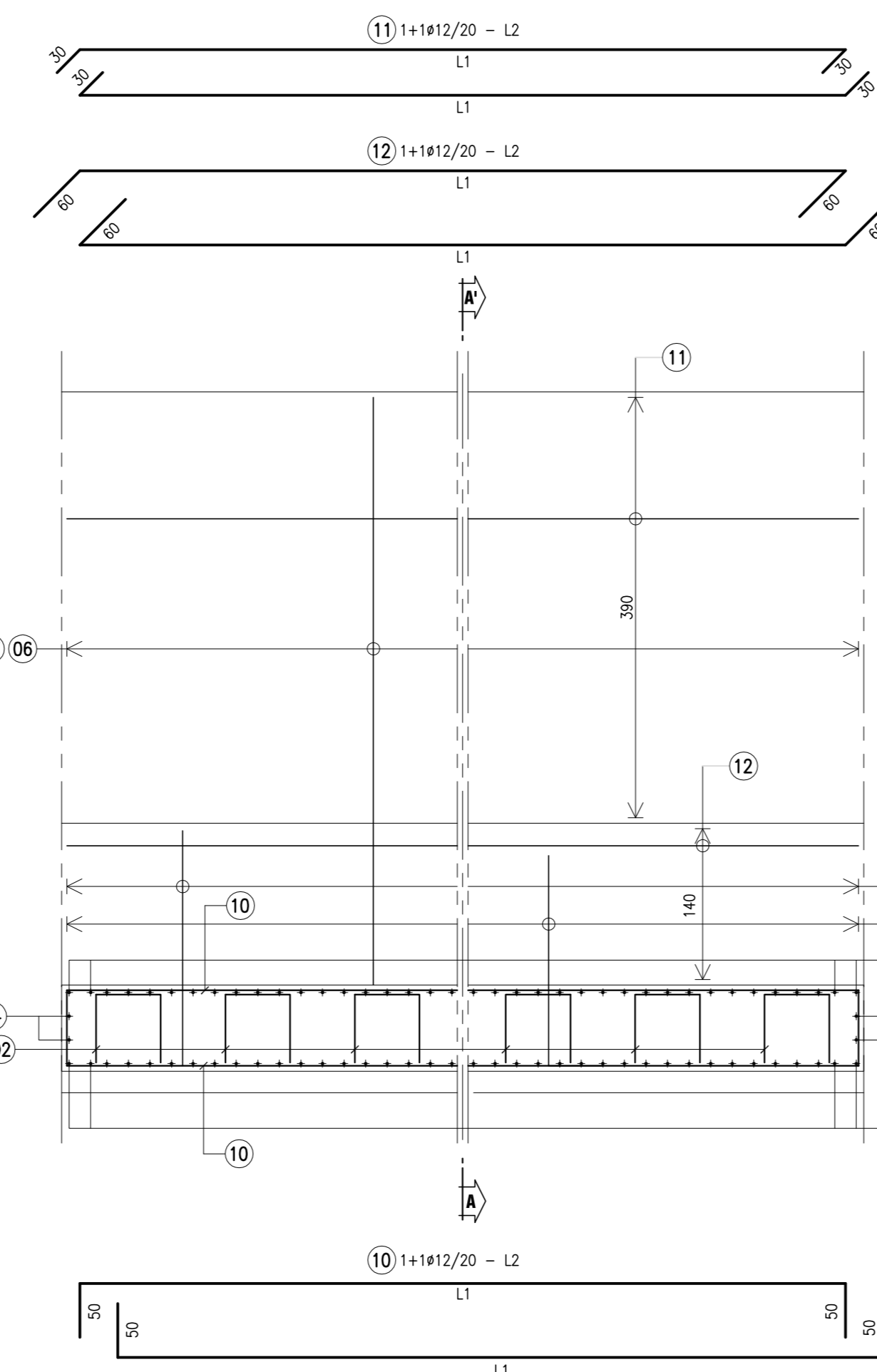


**CARPENTERIA MURO 70**  
SEZIONE B-B'  
SCALA 1:50

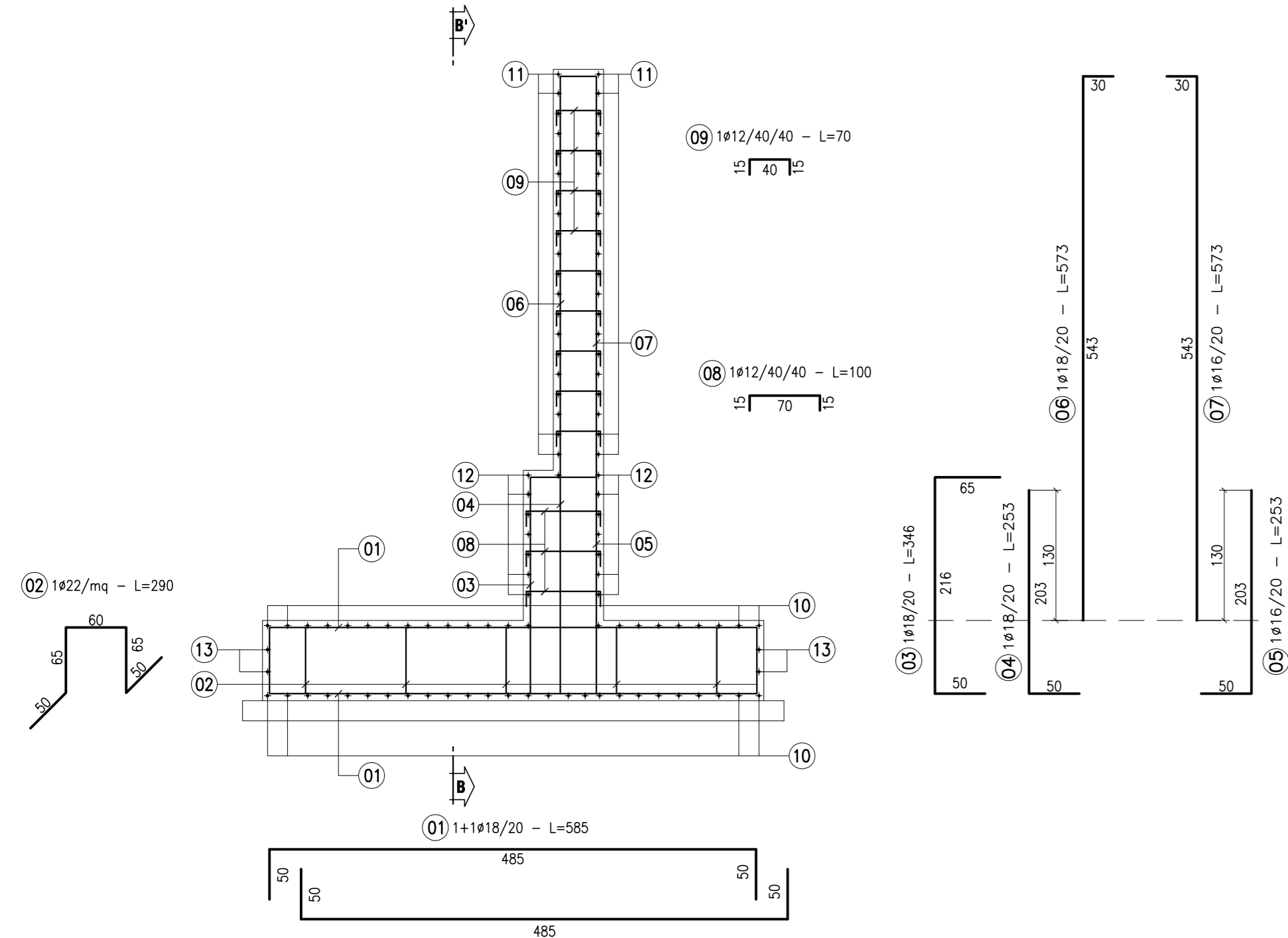


MURI	Altezz. min-max [cm]	Lunghez. muro [cm]	POSIZIONI				
			10	11	12	13	
M01	550	638	Ø [mm]	12	12	12	12
			L1 [cm]	628	628	628	628
M02	550	833	Ø [mm]	12	12	12	12
			L1 [cm]	823	823	823	823
			L2 [cm]	923	883	943	883

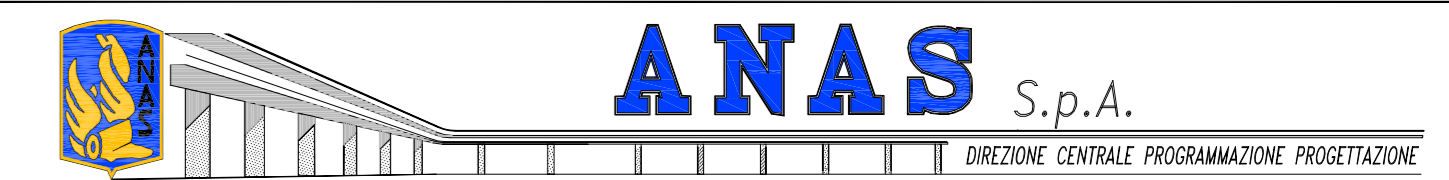
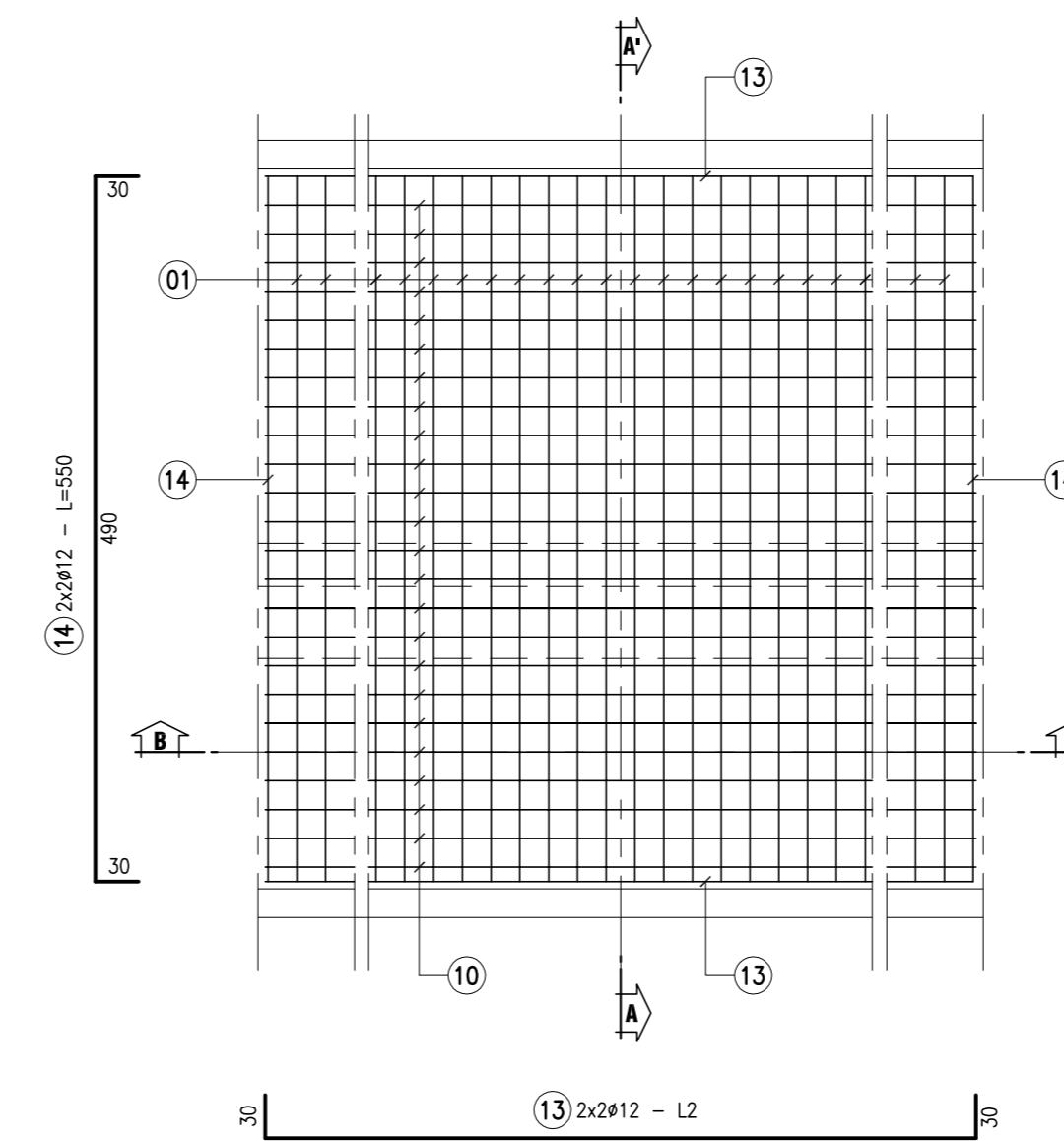
**ARMATURA MURO 70**  
SEZIONE B-B'  
SCALA 1:50



**ARMATURA MURO 70**  
SEZIONE A-A'  
SCALA 1:50

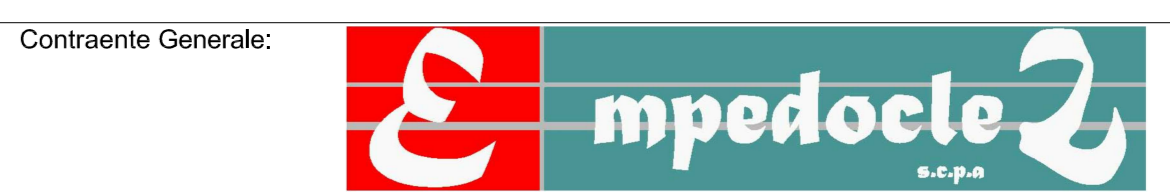


**ARMATURA MURO 70**  
PIANTA FONDAZIONE  
SCALA 1:50



PA 12/09  
CORRIDOIO PLURIMODALE TIRRENO - NORD EUROPA  
ITINERARIO AGRIGENTO - CALTANISSETTA - A19  
S.S. N° 640 "DI PORTO EMPEDOCLE"  
AMMODERNAMENTO E ADEGUAMENTO ALLA CAT. B DEL D.M. 5.11.2001  
Dal km 44+000 allo svincolo con l'A19

**PROGETTO ESECUTIVO**



**OPERE D'ARTE MINORI**  
MURI IN C.A.  
MU.70 - Carpenteria ed armature

Codice Unico Progetto (CUP) : F91B0900070001  
Codice Elaborato: PA12\_09 - E 0 5 8 | S I 2 0 4 | M U 7 0 | 6 B X 2 6 4 | A  
Scale: 1:50-1:100

REV.	DATA	EMISSIONE	DESCRIZIONE	REDAITTO	VERIFICATO	APPROVATO	AUTORIZZATO
A	Aprile 2011	EMISSIONE					

Responsabile del procedimento: Ing. MAURIZIO ARAMINI

