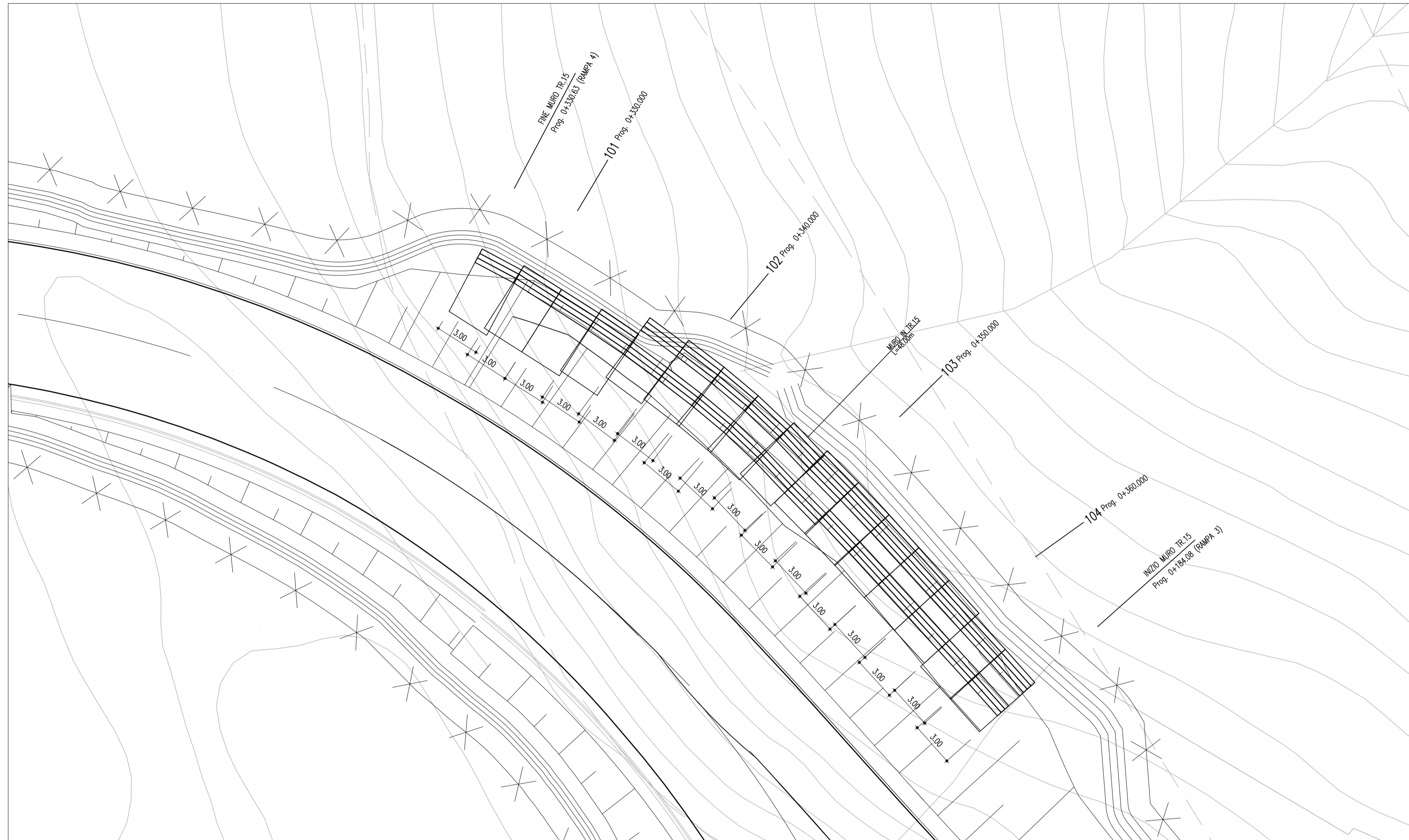
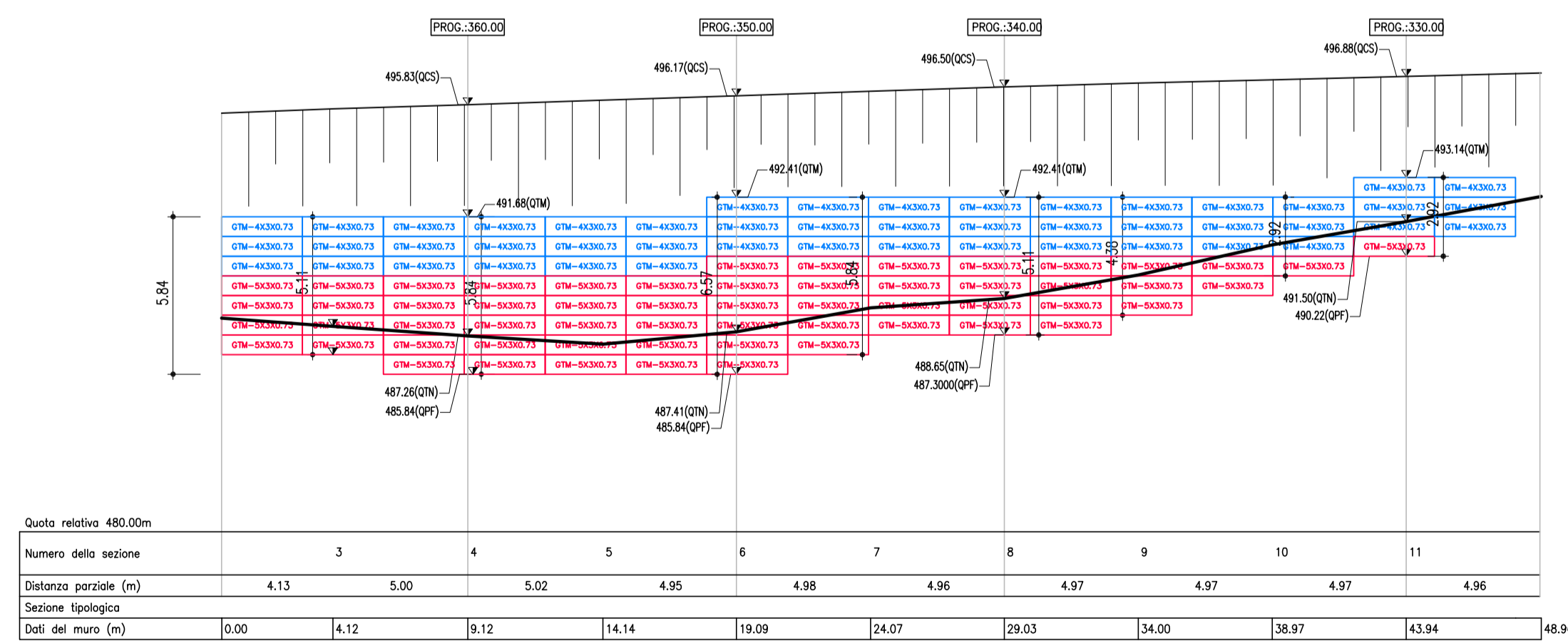


PLANIMETRIA
(SCALA 1 : 200)



1. Tutte le dimensioni sono in metri.
2. Tutte le unità sono costituite da rete metallica a doppia torsione e sono realizzate in accordo alle "Linee Guida per la redazione di Capitolati per l'impiego di rete metallica a doppia torsione" emesse dalla Presidenza del Consiglio Superiore LL.PP. il 12 Maggio 2006.
3. Le unità Terramesh Verde (TMV) sono elementi di armatura planare orizzontali, in rete metallica a doppia torsione tipo 8x10, tessuta con filo in acciaio trafilato, rivestito con lega eutettica di Zn-Al (5%) e successivo rivestimento polimerico, con un diametro pari a 2.20/3.20 mm (in accordo alle EN 10218, EN 10223-3, EN 10244-2 ed EN 10245).

PROSPETTO
(SCALA 1 : 200)



QTM:	QUOTA TESTA MURO
QTN:	QUOTA TERRENO NATURALE
QPF:	QUOTA PIANO FONDAZIONE
QCS:	QUOTA CIGLIO SCARPATA

STRALCIO PLANIMETRICO
(SCALA 1 : 1000)

