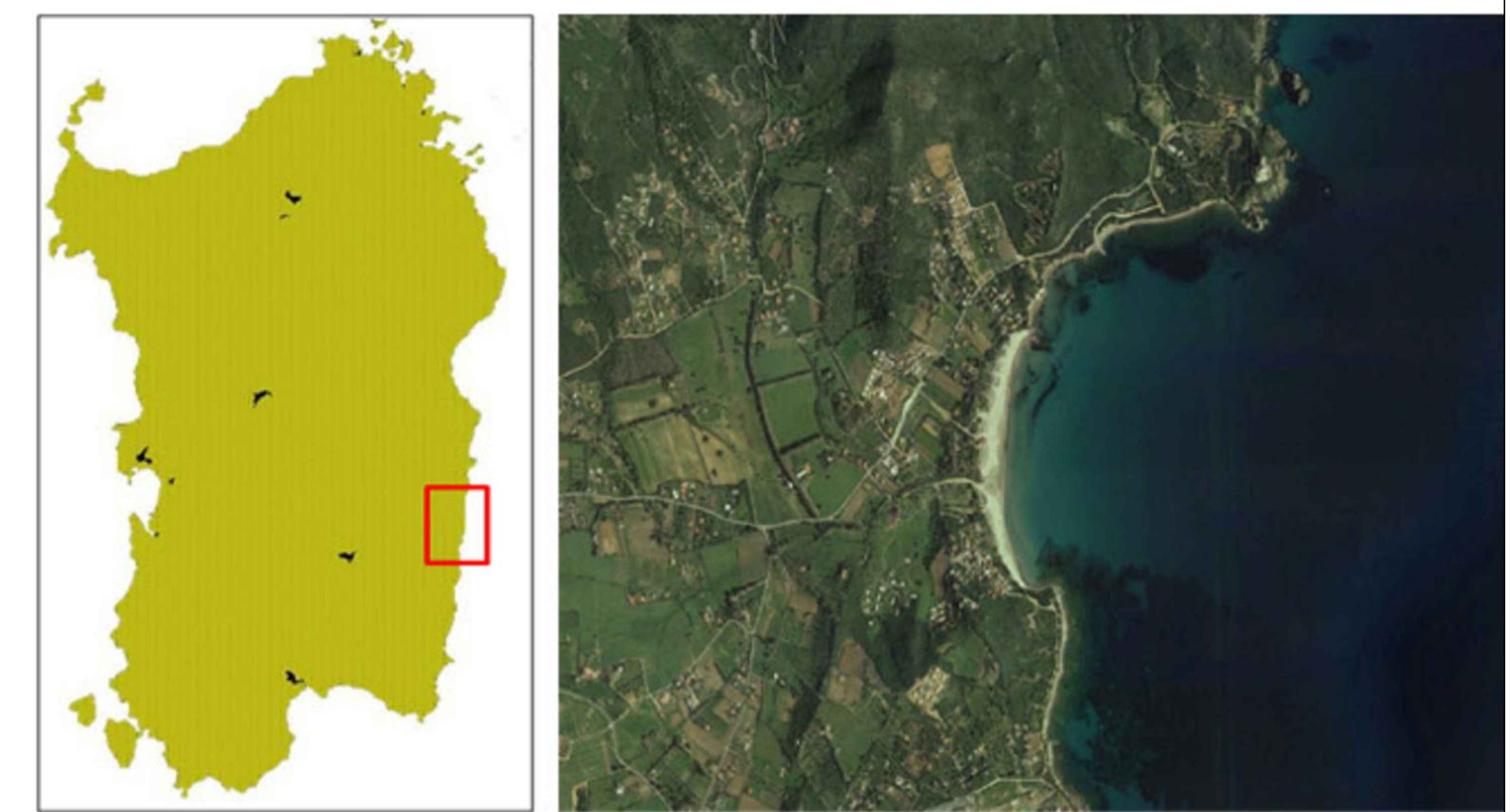
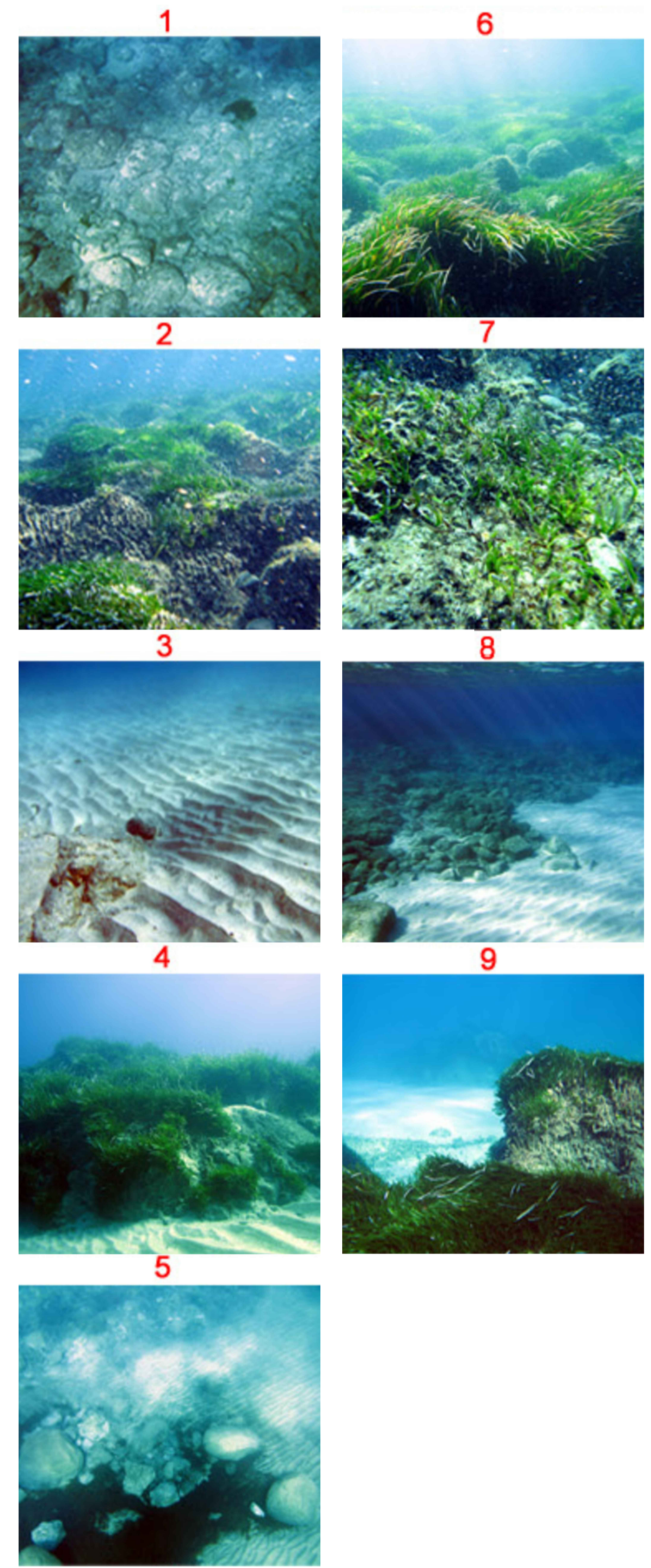
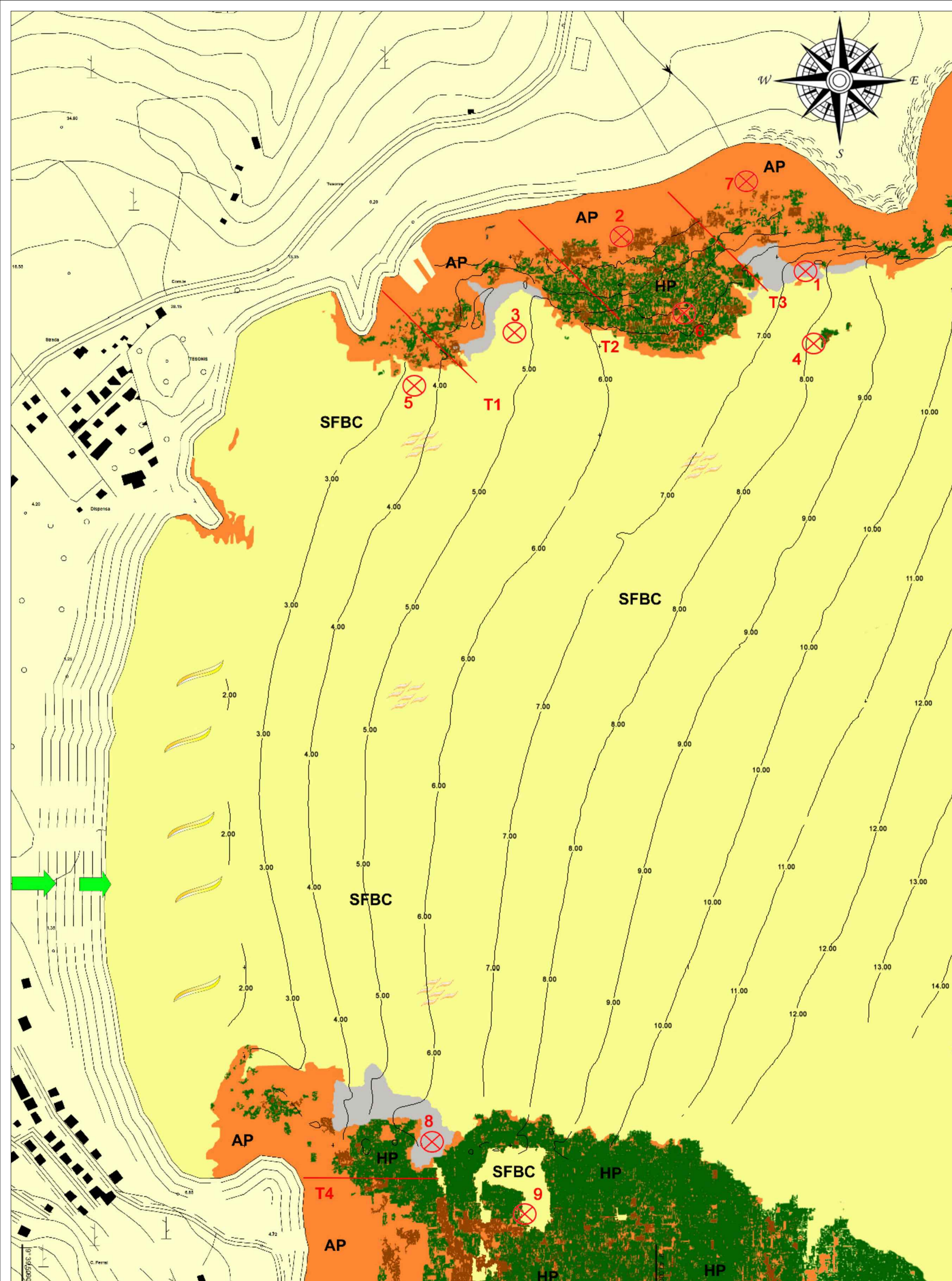
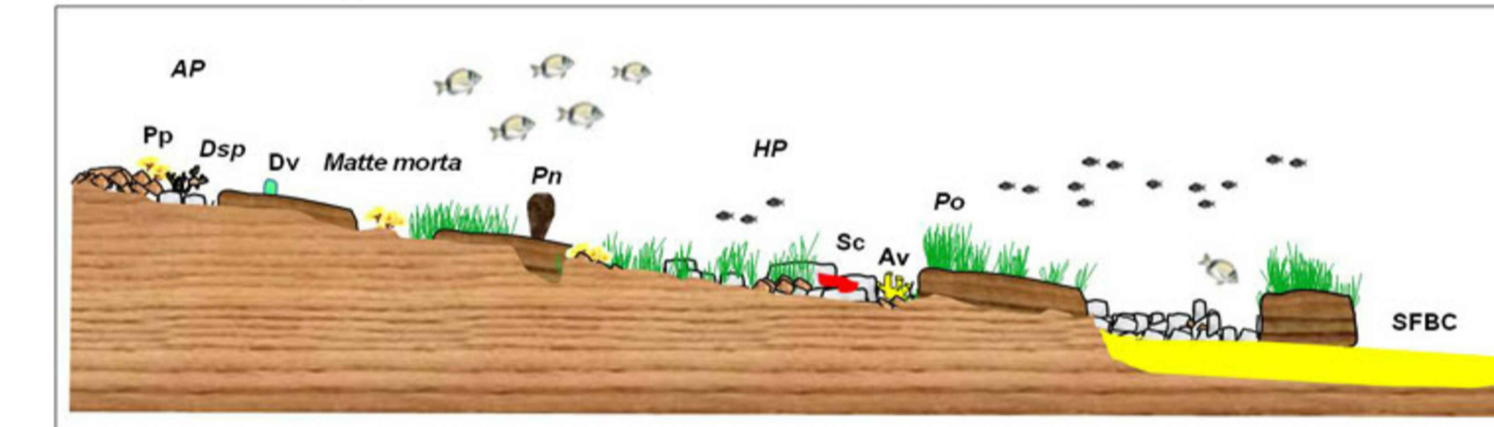


CARATTERIZZAZIONE AMBIENTALE DEL FONDALE MARINO
TRA PUNTA IS EBBAS E CAPO FERRAI NEL COMUNE DI TERTENIA



Rappresentazione schematica del fondale rilevato in immersione



- LEGENDA**
- Alghe fotofile su roccia
 - Posidonia oceanica su matte e roccia
 - Matte morta
 - Sabbie fini ben calibrate
 - Massi su sabbia
 - Foce fluviale
 - Barre di spiaggia sommersa
 - Area a ripples
 - Transesti
 - Verità mare

Cp: Caulerpa prolifera - Cr: Cymodocea nodosa - Pn: Pinna nobilis - Po: Posidonia oceanica
Cb: Codium bursa - HP: biocenosi delle praterie a Posidonia SVMC: biocenosi delle sabbie fangose in zona calma - SFHN: biocenosi delle sabbie fini superficiali - SFBC biocenosi delle sabbie fini ben calibrate

COMUNE DI TERTENIA
Provincia di Nuoro



SERVIZIO DI ADEGUAMENTO DEL PROGETTO PRELIMINARE A PROGETTO DI FATTIBILITÀ TECNICA ED ECONOMICA, PROGETTAZIONE DEFINITIVA-ESECUTIVA DEL 1 LOTTO FUNZIONALE, DIREZIONE LAVORI, MISURA E CONTABILITÀ E COORDINAMENTO DELLA SICUREZZA IN FASE DI PROGETTAZIONE ED ESECUZIONE DEL PORTO TURISTICO DI SARRALA, PRESSO LA MARINA DI TERTENIA. CIG 8188366562 - CUP: H91H10000030002

PROGETTO DI FATTIBILITA' TECNICO ECONOMICA

ELABORATO D4	CARATTERIZZAZIONE AMBIENTALE FONDALI	SCALA
Rev. n° 00	DESCRIZIONE Emissione	DATA Gen. 21
		REDAITTO DA arch. R. Vaccarello
		APPROVATO ing. M. Pittori

Raggruppamento Temporaneo di Progettisti
Capogruppo
INTERPROGETTI
INTERPROGETTI S.r.l.
Via Luigi Lilio, 62 00142 ROMA
Tel. 0686200297 fax: 0686200298
E-mail: INFO@INTERPROGETTI.NET

dott. ing. Marco Pittori

Collaboratori:
Ing. Silvia Petena
Arch. Francesca Romana Monass
Ing. Giulia Zanza
Arch. Simone Perticari
Arch. Raffaele Vaccarello
Ing. Federico Ratini
Ing. Lorenzo Spaziani

Ing. Sebastiano Carta
ORDINE INGEGNERI
PROVINCIA DI NUORO
N. 4489 - SECTORI A/B/C
Dr. Ing. Sebastiano Carta

Dott.ssa Archeol. Giuseppa Lopez
LOPEZ GIUSEPPA
Ingegnere
1981

Ing. Riccardo Morelli
INGEGNERE
1981

Ing. Geol. Marco Valerio Pilia
ORDINE DEI GEOLOGI
REGIONE SARDEGNA
N. 212 - Dr. Geol. Pilia Marco Valerio

P.I. Salvatore Sanna
INGEGNERE
1981