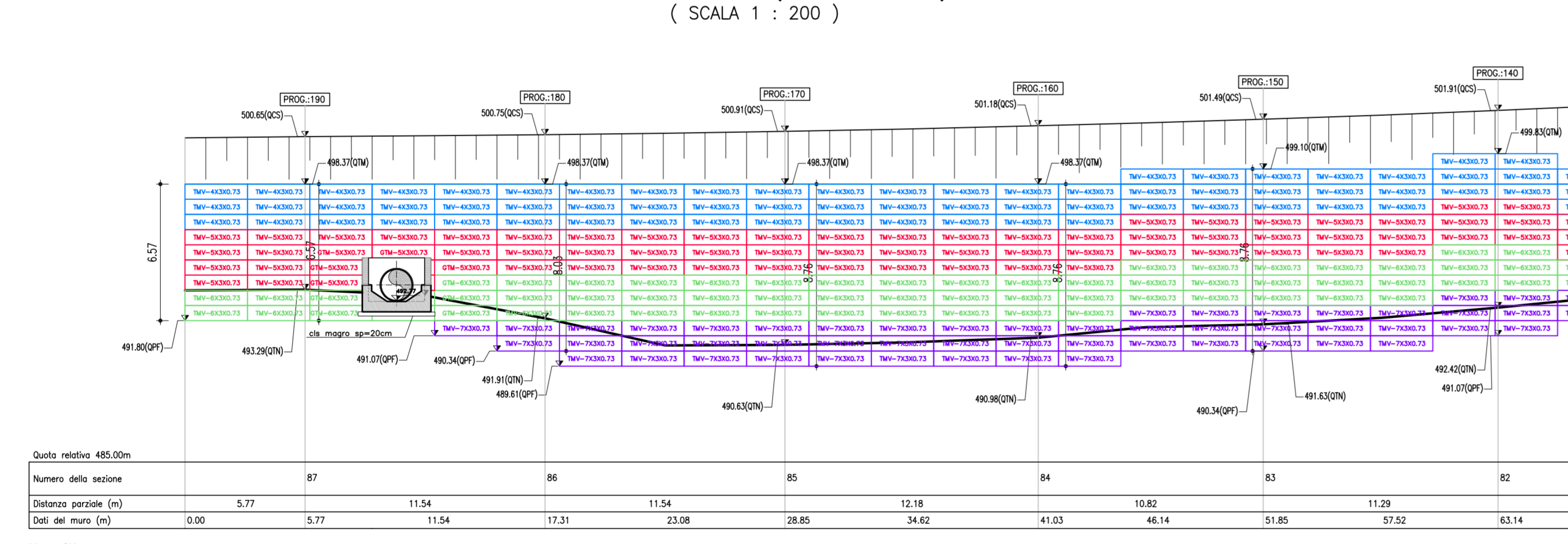
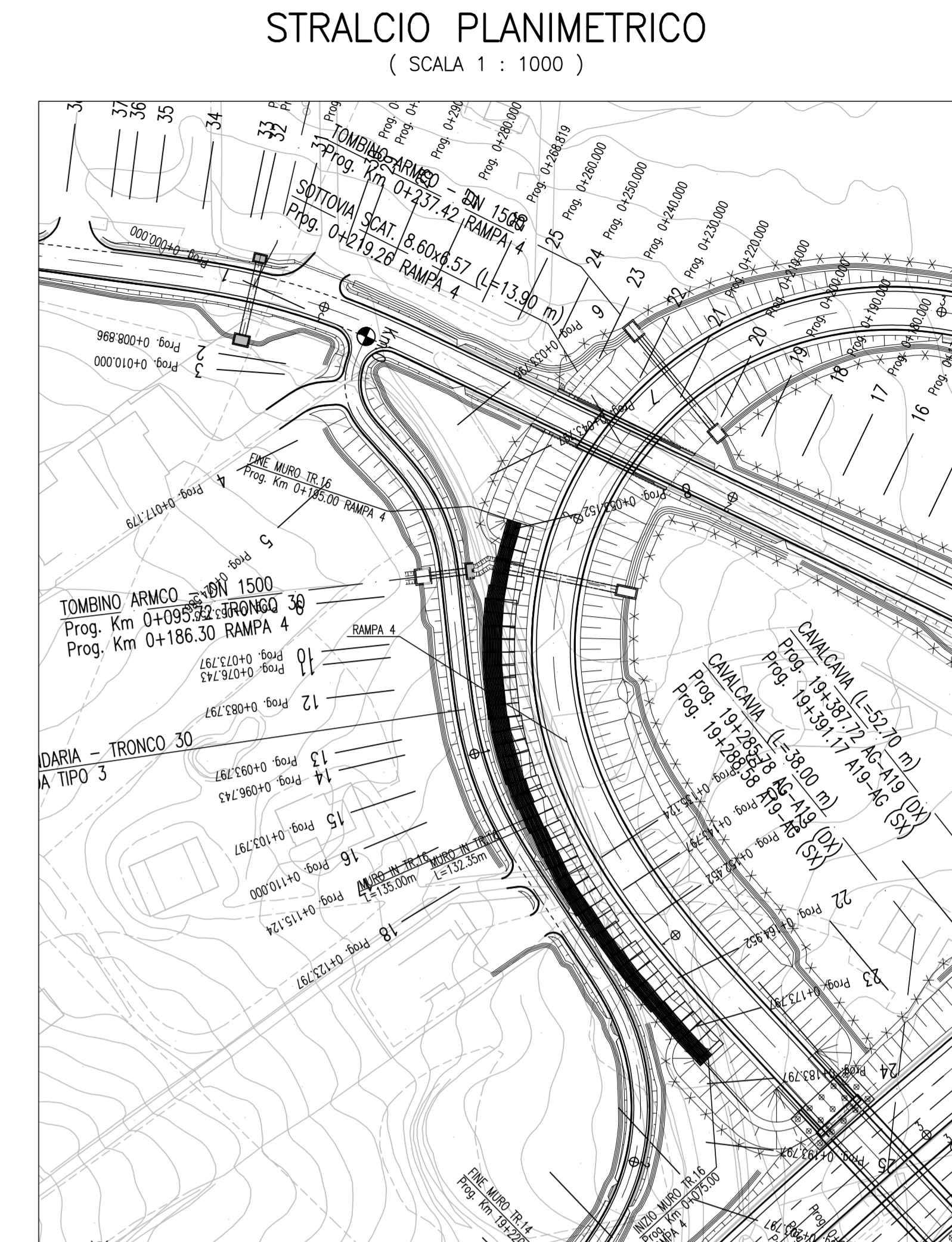
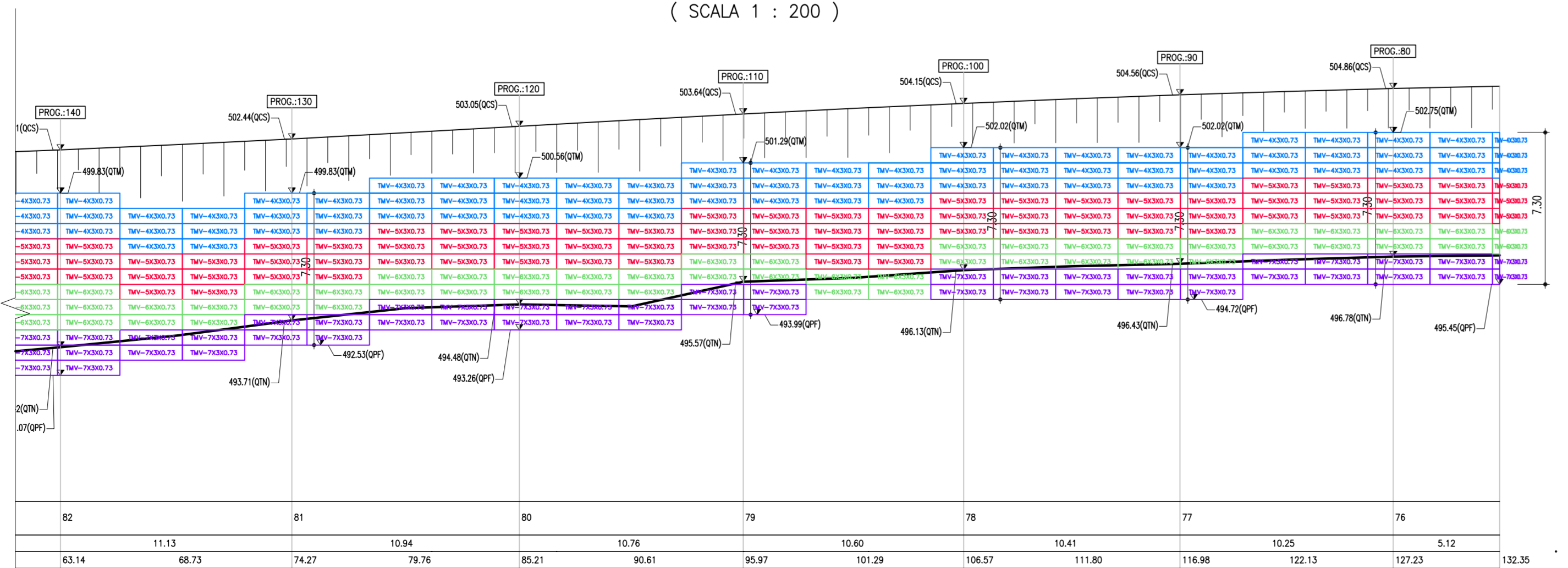


PROSPETTO (tav. 1di2)
(SCALA 1 : 200)



PROSPETTO (tav. 2di2)
(SCALA 1 : 200)



NOTA:-

1. Tutte le dimensioni sono in metri.
2. Tutte le unità sono costituite da rete metallica a doppia torsione e sono realizzate in accordo alle "Linee Guida per la redazione di Capitolati per l'impiego di rete metallica a doppia torsione" emesse dalla Presidenza del Consiglio Superiore LL.PP. il 12 Maggio 2006.
3. Le unità Terramesh Verde (TMV) sono elementi di armatura planare orizzontali, in rete metallica a doppia torsione tipo 8x10, tessuta con filo in acciaio trafilato, rivestito con lega eutettica di Zn-Al (5%) e successivo rivestimento polimerico, con un diametro pari a 2.20/3.20 mm (in accordo alle EN 10218, EN 10223-3, EN 10244-2 ed EN 10245).

LEGENDA:-

QTM:	QUOTA TESTA MURO
QTN:	QUOTA TERRENO NATURALE
QPF:	QUOTA PIANO FONDAZIONE
QCS:	QUOTA CIGLIO SCARPATA



ANAS S.p.A.
DIREZIONE CENTRALE PROGRAMMAZIONE PROGETTAZIONE

PA 12/09
CORRIDOIO PLURIMODALE TIRRENICO - NORD EUROPA
ITINERARIO AGRIGENTO - CALTANISSETTA - A19
S.S. N° 640 "DI PORTO EMPEDOCLE"
AMMODERNAMENTO E ADEGUAMENTO ALLA CAT. B DEL D.M. 5.11.2001
Dal km 44+000 allo svincolo con l'A19

PROGETTO ESECUTIVO

Contrante Generale:



OPERE D'ARTE MINORI - TERRE RINFORZATE
TR.16- Muro in terra rinforzata 132.35 mt da 0+075.00 a 0+195.00 (Rampa 4 - Sv. Caltanissetta nord)

Planimetria e Prospetto

Codice Unico Progetto (CUP) : F91B09000070001											
Codice Elaborato:											
PA12_09 - E	0	5	8	S	I	2	0	4	T	R	1
	6	7	P	X	0	5	3	A	Scala: 1:200/1000		
F											
D											
E											
C											
B											
A	Aprile 2011	EMISSIONE			L.BOCCUNI	A.TURSO	M. LITI	P. PAGLINI			
REV.	DATA	DESCRIZIONE			REDATTO	VERIFICATO	APPROVATO	AUTORIZZATO			
Responsabile del procedimento: Ing. MAURIZIO ANTONIO											

Il Progettista:



ORDINE DEGLI INGEGNERI DI FIRENZE N° 4533

Il Consulente Tecnico:



ORDINE INGEGNERI TIRRENICI N° 1100

Il Coordinatore per la sicurezza in fase di progetto:



ORDINE INGEGNERI ROMA N° 14853

Il Direttore dei lavori:

ORDINE INGEGNERI ROMA N° 14447