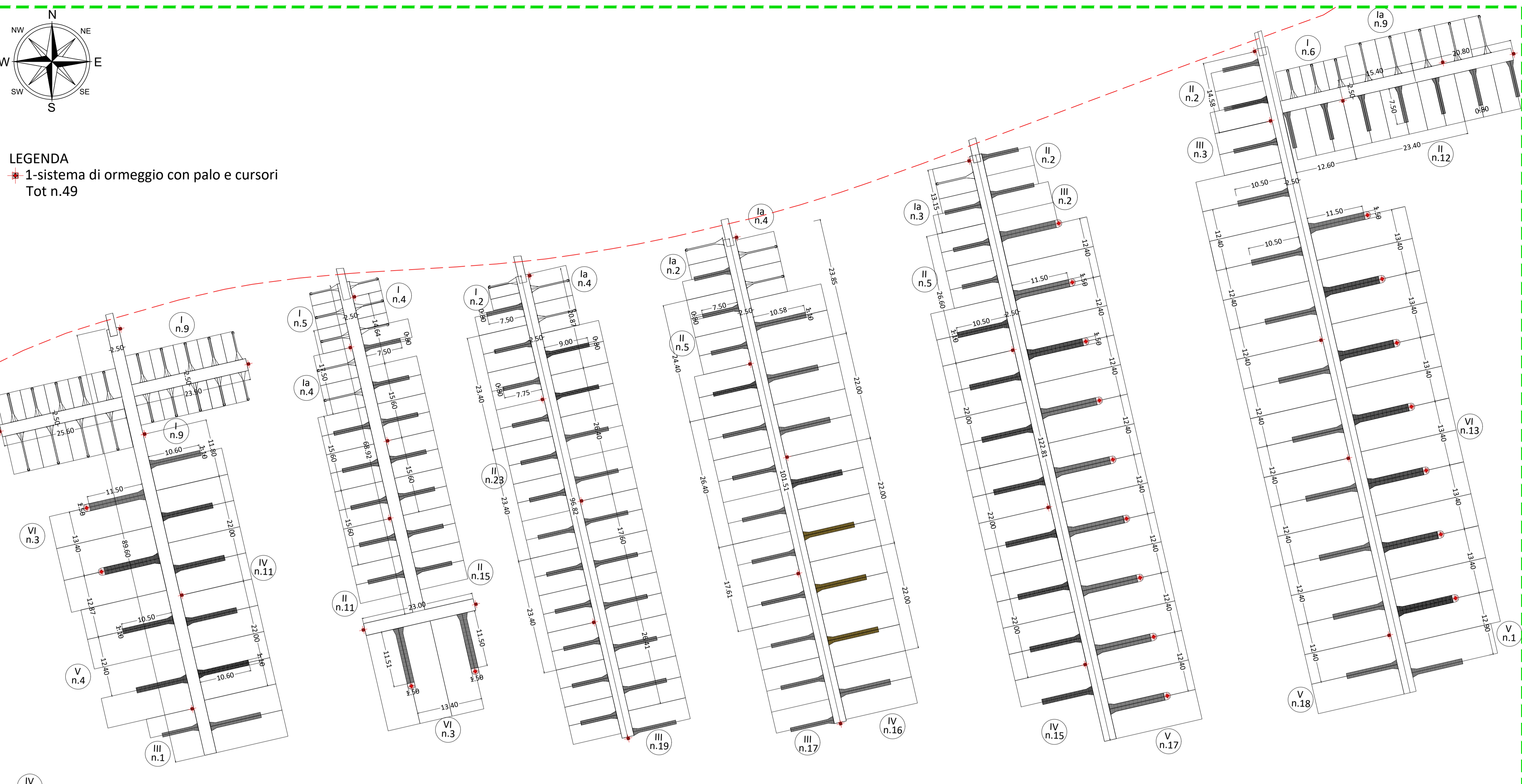
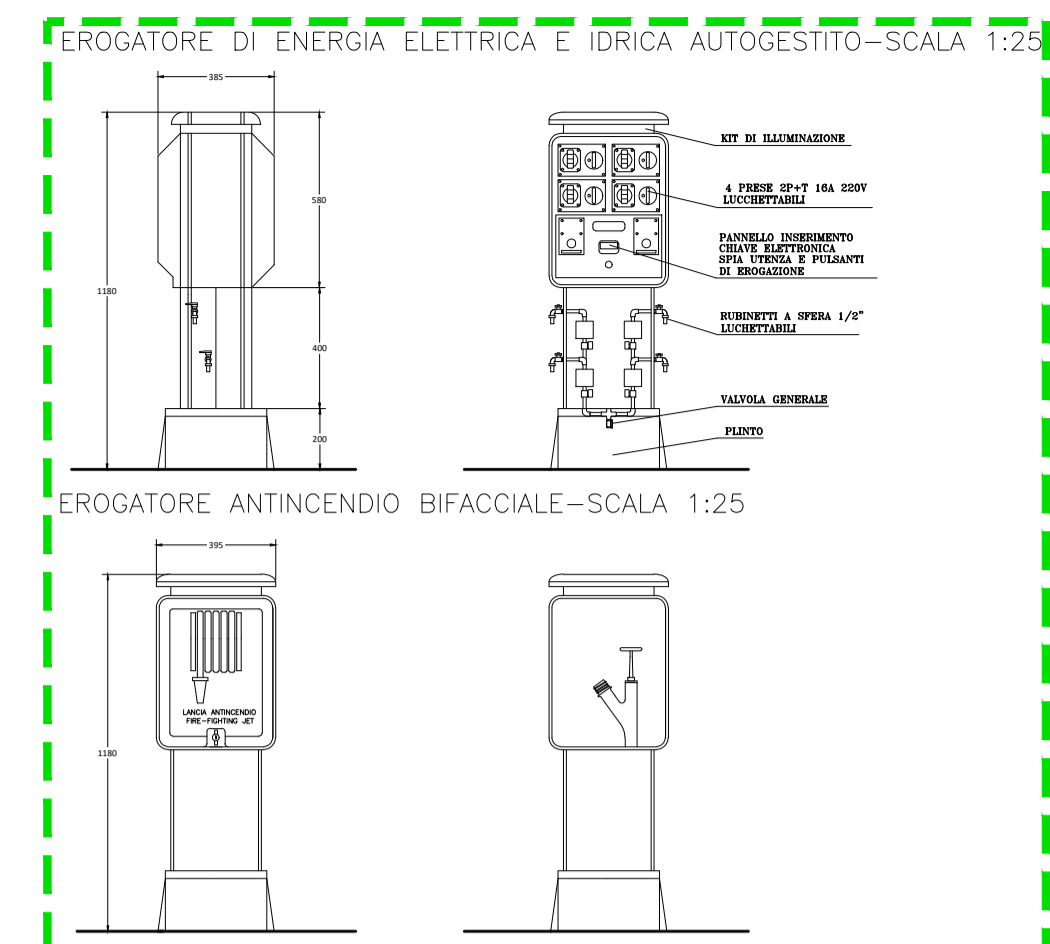


**LEGENDA**

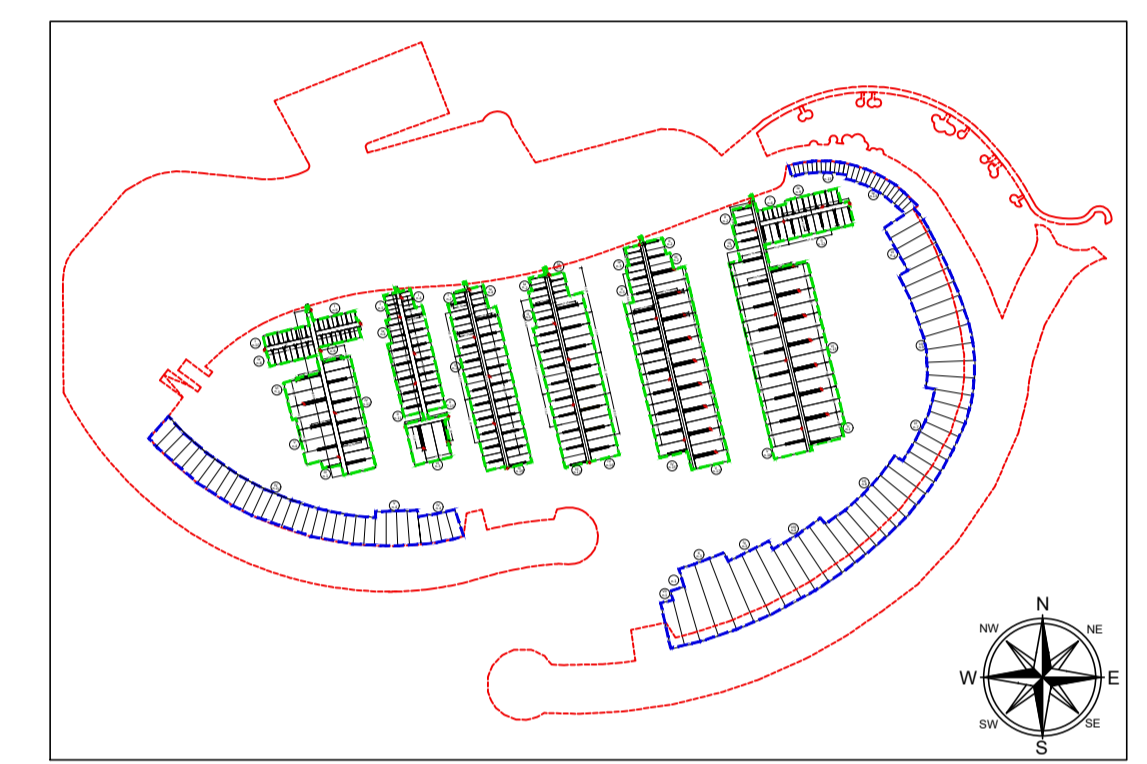
- 1-sistema di ormeggio con palo e cursori  
Tot n.49



PLANIMETRIA GENERALE CON SISTEMA ORMEGGI CON PALI E CURSORI SCALA 1:500

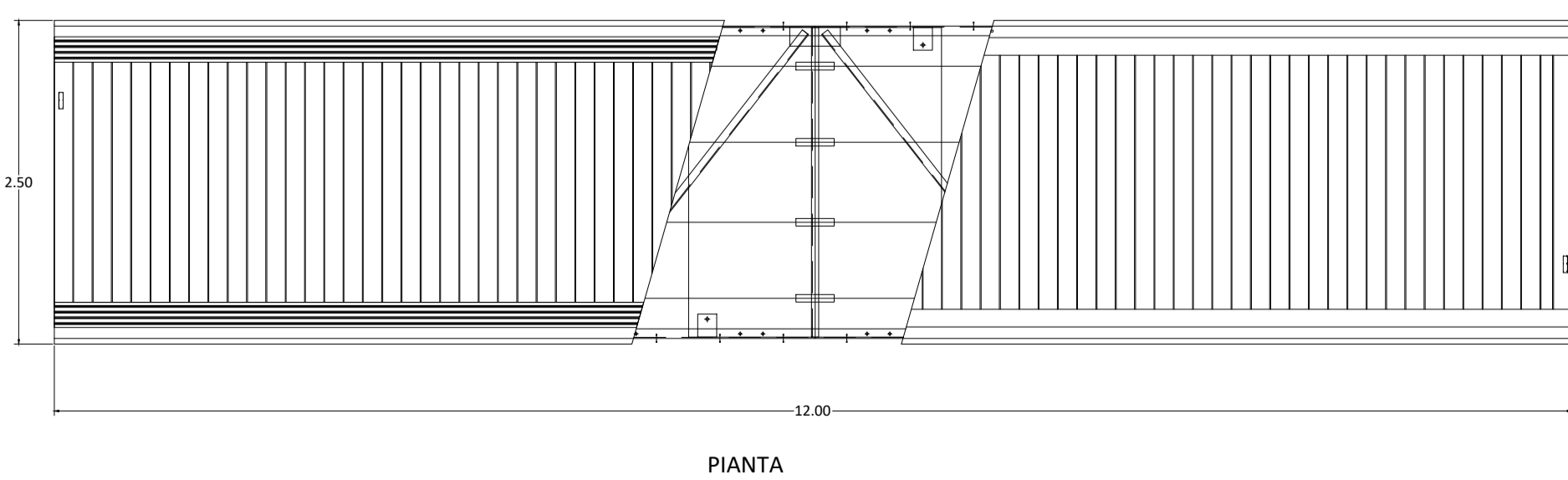
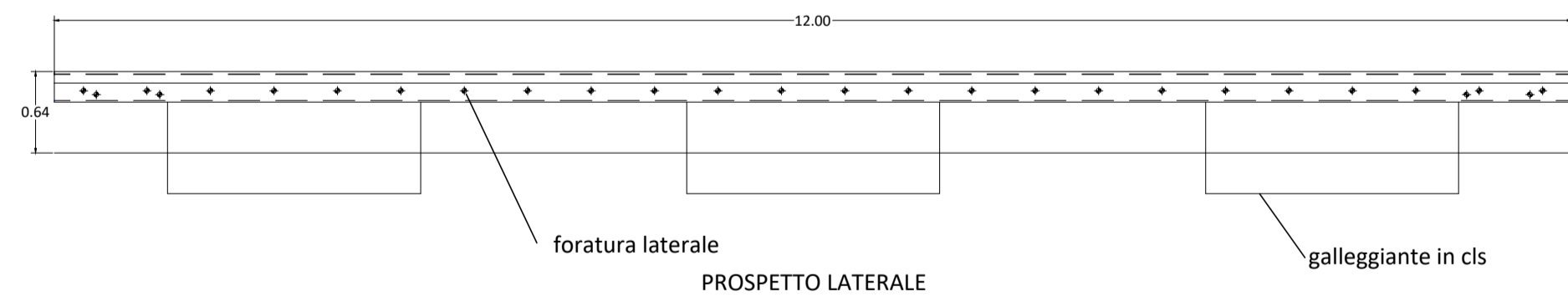


- LEGENDA**
- 1-sistema di ormeggio con pontili su palo e cursori
  - 2-sistema di ormeggio con sistema "Manta Ray"
  - perimetro area progetto nuovo porto

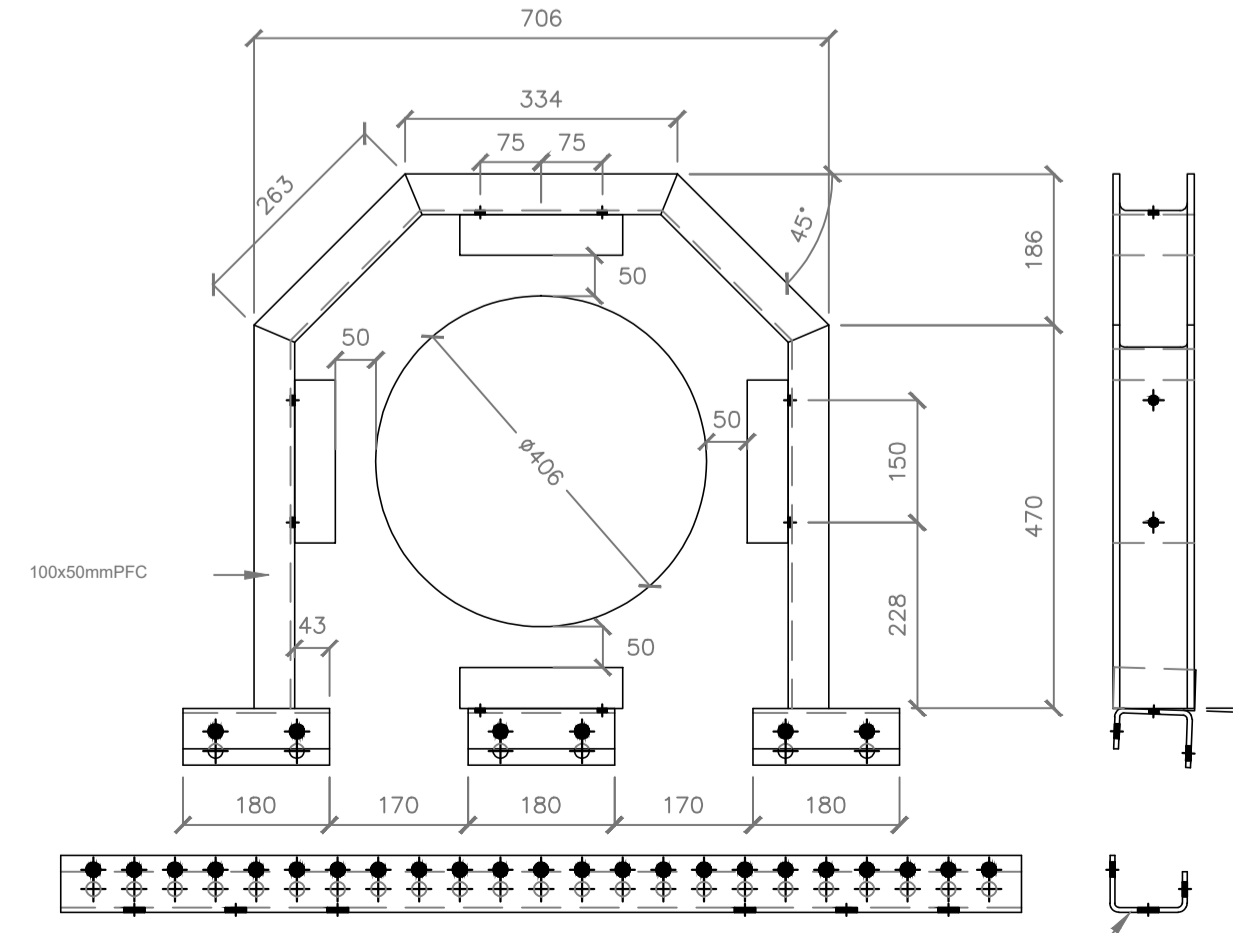
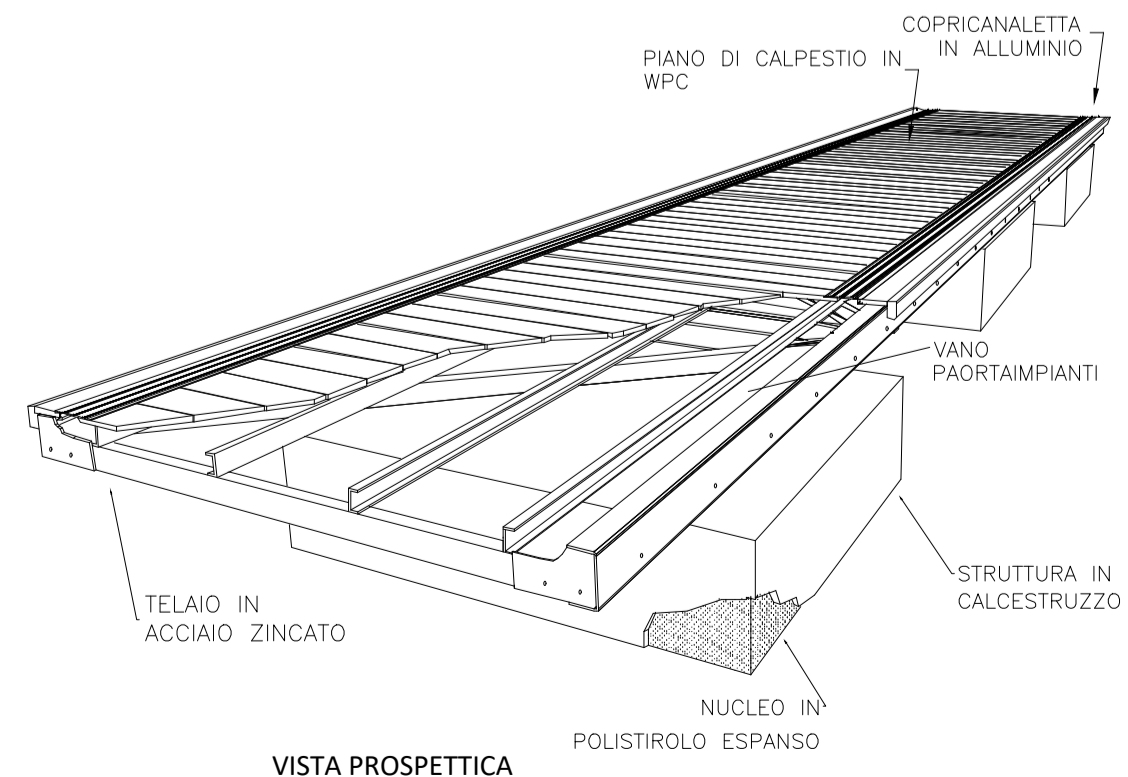


KEYPLAN GENERALE SISTEMA ORMEGGI - SCALA 1:4000

**1- Dettagli sistema di ormeggio pontili con pali e cursori**



PARTICOLARE MODULO PONTILE - SCALA 1:50



PARTICOLARE CURSORI REGGIPALO - SCALA 1:10

COMUNE DI TERTENIA  
Provincia di Nuoro



SERVIZIO DI ADEGUAMENTO DEL PROGETTO PRELIMINARE A PROGETTO DI FATTIBILITÀ TECNICA ED ECONOMICA, PROGETTAZIONE DEFINITIVA-ESECUTIVA DEL 1 LOTTO FUNZIONALE, DIREZIONE LAVORI, MISURA E CONTABILITÀ E COORDINAMENTO DELLA SICUREZZA IN FASE DI PROGETTAZIONE ED ESECUZIONE DEL PORTO TURISTICO DI SARRALA, PRESSO LA MARINA DI TERTENIA. CIG 8188366562 - CUP: H91H1000030002

**PROGETTO DI FATTIBILITÀ TECNICO ECONOMICA**

ELABORATO	SISTEMI DI ANCORAGGIO - PONTILI	SCALA
D9.1		DATA
Doc: 9439		Gennaio 2021
Rev. n°	DESCRIZIONE	DATA
00	Emissione	Gen. 21
		REDAITTO DA
		arch. R. Vaccarello
		APPROVATO
		ing. M. Pittori

Raggruppamento Temporaneo di Progettisti  
Capogruppo **INTERPROGETTI**  
Ing. Sebastiano Carta  
Via Luigi Lillo, 62 00142 ROMA  
Tel. 0686200297 Fax: 0686200298  
E-mail: INFO@INTERPROGETTI.NET

dott. ing. Marco Pittori

Collaboratori:  
Ing. Silvia Petena  
Arch. Francesca Romana Monass  
Ing. Giulia Zanza  
Arch. Simone Perticari  
Arch. Raffaele Vaccarello  
Ing. Federico Rattini  
Ing. Lorenzo Spaziani

Ing. Sebastiano Carta  
ORDINE INGEGNERI  
PROVINCIA DI NUORO  
N. 4489 - Sottoseg. A.B.C.  
Dir. Ing. Sebastiano Carta

Dott.ssa Archeol. Giuseppa Lopez  
ARCHEOLOGA  
**LOPEZ GIUSEPPA**  
Elenco MIBACT  
N. 981  
Dir. Ing. Sebastiano Carta

Ing. Riccardo Morelli  
ORDINE INGEGNERI  
PROVINCIA DI NUORO  
N. 4489 - Sottoseg. A.B.C.  
Dir. Ing. Sebastiano Carta

Ing. Geol. Marco Valerio Pilia  
ORDINE DEI GEOLOGI  
REGIONE SARDEGNA  
N. 212 - Dr. Ing. Pilia Marco Valerio

P.I. Salvatore Sanna  
CONFERMA CALVADORE  
ELETTRONICA