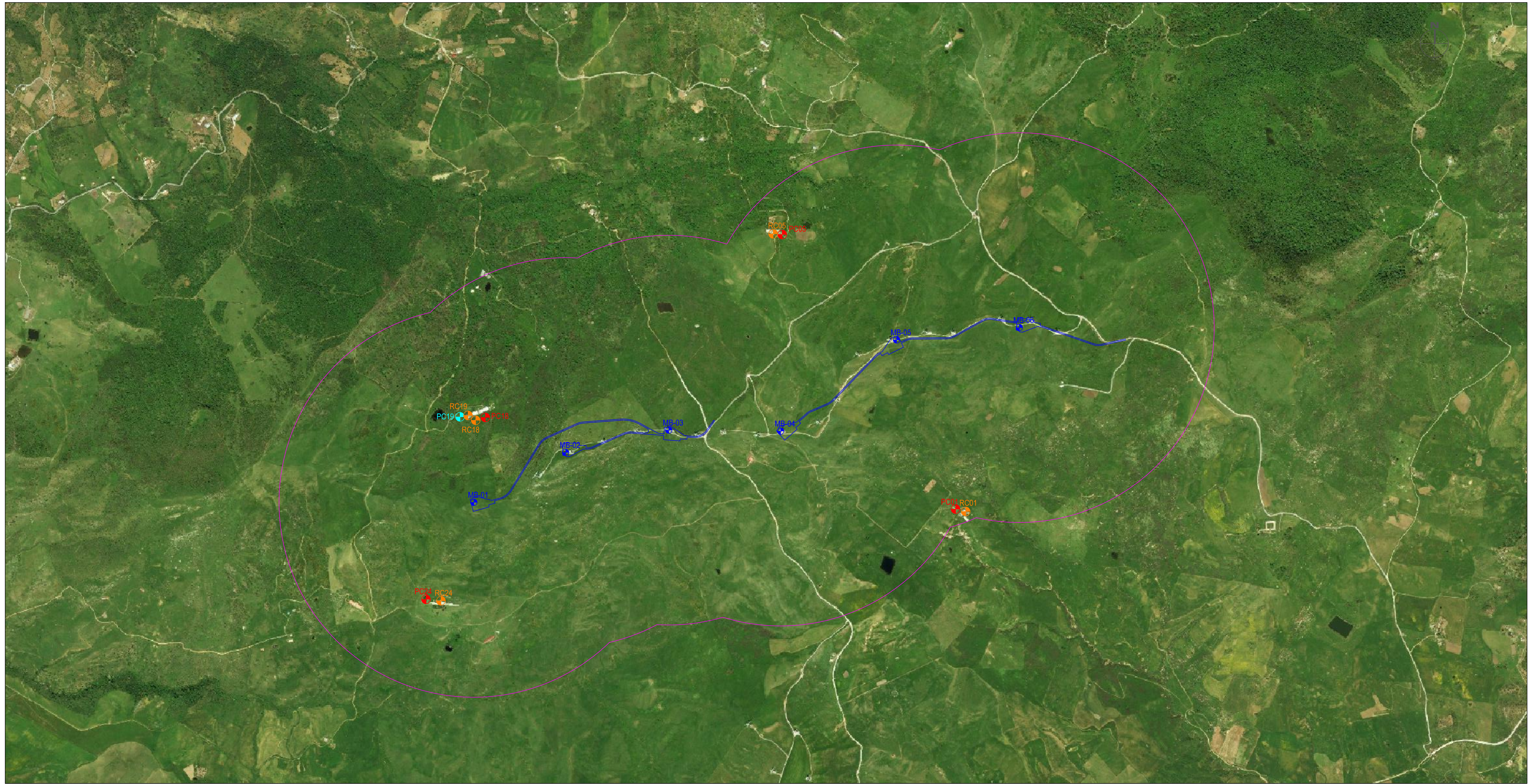
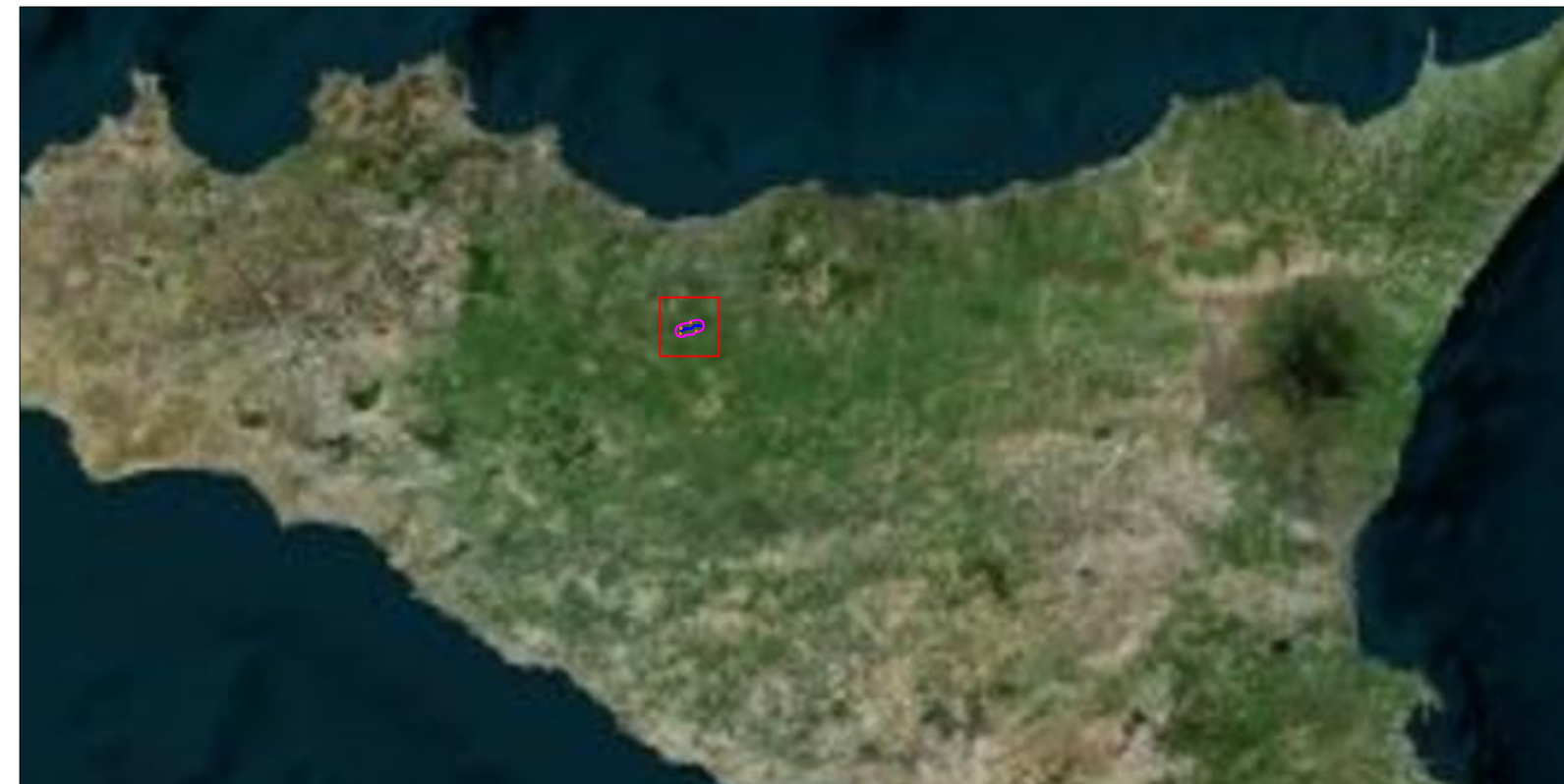


INDIVIDUAZIONE PUNTI DI CAMPIONAMENTO ACUSTICO - Scala 1:10.000

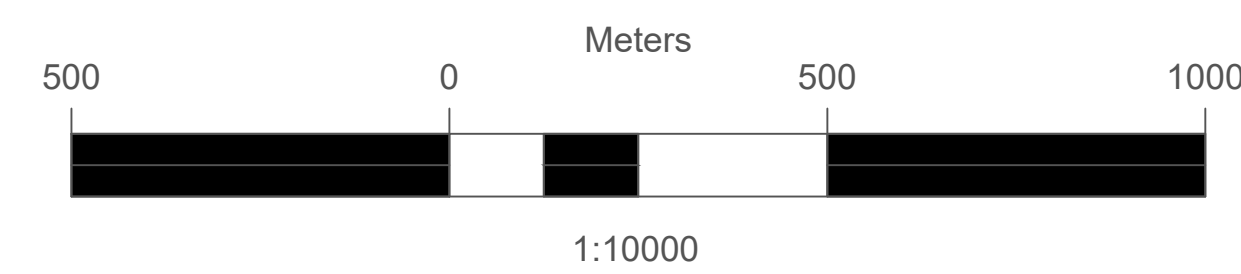


KEY MAP



LEGENDA

-  Aerogeneratori in progetto
-  Strade e piazzole in progetto
-  Punti di campionamento 24h
-  Punti di campionamento 3h
-  Recettori Sensibili
-  Area di studio (Buffer 1000 m)



REV.	DATE	DESCRIPTION	PREPARED	CHECKED	APPROVED
00	2020.07.10	Prima emissione	M. Terzi	N. Novati	L. Lavazza
CONTRACTOR'S LOGO		PROJECT: INTEGRALE RICOSTRUZIONE DELL'IMPIANTO EOLICO DI MONTEMAGGIORE BELSITO			
enel Green Power Engineering & Construction		FILE NAME: GRE.EEC.D.73.IT.W.14180.05.003.00 - Ubicazione punti di campionamento acustico			
EGP VALIDATION		CLASSIFICATION: PUBLIC	FORMAT: A1	SCALE: 1:10.000	PLOT SCALE: -
VALIDATED BY: Iacofano		UTILIZATION SCOPE: BASIC DESIGN		TITLE: Ubicazione punti di campionamento acustico	
VERIFIED BY: Magri	EGP CODE				
COLLABORATORS: Lenci		GROUP: GRE	FUNCTION: EEC	TYPE: D73	ISSUER: ITW
		COUNTRY: 14180	PLANT: 05003	SYSTEM: 00	PROGRESSIVE: 300
		141800500300			
<small>This document is property of Enel Green Power SpA. It is strictly forbidden to reproduce this document, in whole or in part, and to provide to others any related information without the previous written consent by Enel Green Power SpA.</small>					