



Green Power

Engineering & Construction



GRE CODE

GRE.EEC.D.73.IT.W.14180.05.023.01

PAGE

1 di/of 14

TITLE:

AVAILABLE LANGUAGE: IT

INTEGRALE RICOSTRUZIONE DELL'IMPIANTO EOLICO DI MONTEMAGGIORE BELSITO

PROGETTO DEFINITIVO

Relazione paesaggistica Fotosimulazioni di inserimento



File: GRE.EEC.D.73.IT.W.14180.05.023.01 - Fotosimulazioni di inserimento

REV.	DATE	DESCRIPTION	PREPARED	VERIFIED	APPROVED
01	14/12/2020	<i>Integrati commenti</i>	N. Novati	M. Terzi	L. Lavazza
00	11/11/2020	<i>Prima emissione</i>	N. Novati G. Villa	M. Terzi	L. Lavazza

GRE VALIDATION

COLLABORATORS	VERIFIED BY	VALIDATED BY
Lenci (GRE)	Magri (GRE)	Iaciofano (GRE)

PROJECT / PLANT Montemaggiore Belsito	GRE CODE																			
	GROUP	FUNCTION	TYPE	ISSUER	COUNTRY	TEC	PLANT				SYSTEM	PROGRESSIVE	REVISION							
	GRE	EEC	D	7	3	I	T	W	1	4	1	8	0	0	5	0	2	3	0	1
CLASSIFICATION	PUBLIC					UTILIZATION SCOPE	BASIC DESIGN													

This document is property of Enel Green Power S.p.A. It is strictly forbidden to reproduce this document, in whole or in part, and to provide to others any related information without the previous written consent by Enel Green Power S.p.A.



Engineering & Construction



GRE CODE

GRE.EEC.D.73.IT.W.14180.05.023.01

PAGE

2 di/of 14

INDEX

1. UBICAZIONE PUNTI DI RIPRESA FOTOGRAFICA	3
2. FOTOGRAFIA STATO-ANTE OPERAM E STATO POST-OPERAM.....	4



Green Power

Engineering & Construction



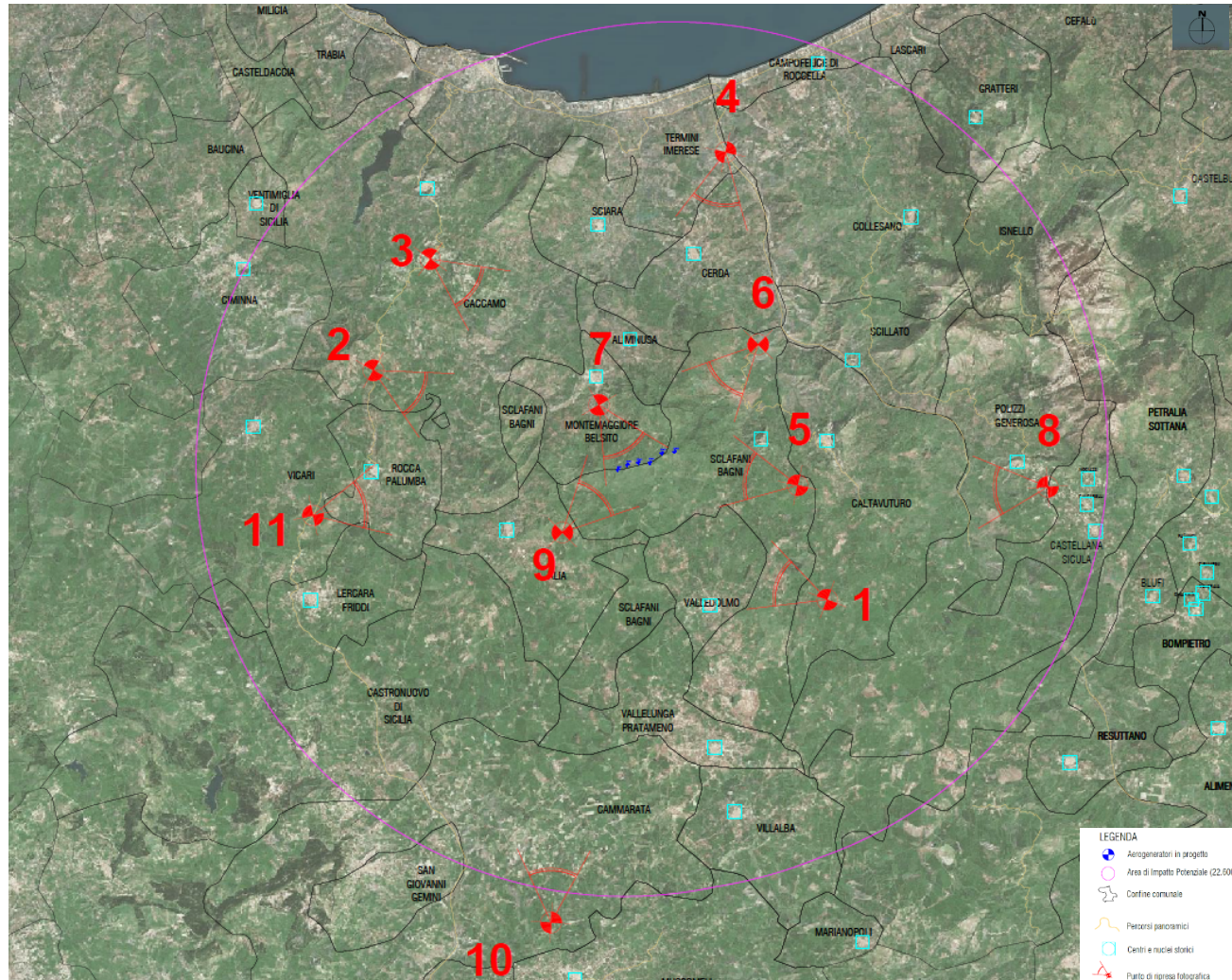
GRE CODE

GRE.EEC.D.73.IT.W.14180.05.023.00

PAGE

3 di/of 14

1. UBICAZIONE PUNTI DI RIPRESA FOTOGRAFICA



2.

FOTOGRAFIA STATO-ANTE OPERAM E STATO POST-OPERAM



Figura 2-1: Foto 1 - Ante-operam da SP8 nel Comune di Caltavuturo



Figura 2-2: Foto 1 - Post-operam da SP8 nel Comune di Caltavuturo



Figura 2-3: Foto 2 - Ante-operam da SS285 nel Comune di Caccamo



Figura 2-4: Foto 2 - Post-operam da SS285 nel Comune di Caccamo



Figura 2-5: Foto 3 - Ante-operam da SS285 nel Comune di Caccamo



Figura 2-6: Foto 3 - Post-operam da SS285 nel Comune di Caccamo



Figura 2-7: Foto 4 - Ante-operam dal Comune di Termini Imerese



Figura 2-8: Foto 4 - Post-operam dal Comune di Termini Imerese



Figura 2-9: Foto 5 - Ante-operam dal Comune di Sclafani Bagni



Figura 2-10: Foto 5 - Post-operam dal Comune di Sclafani Bagni



Figura 2-11: Foto 6 - Ante-operam da SS120 nel Comune di Sclafani Bagni



Figura 2-12: Foto 6 - Post-operam da SS120 nel Comune di Sclafani Bagni



Figura 2-13: Foto 7 - Ante-operam da SP7 nel Comune di Montemaggiore Belsito



Figura 2-14: Foto 7 - Post-operam da SP7 nel Comune di Montemaggiore Belsito



Figura 2-15: Foto 8 - Ante-operam da SS643 nel Comune di Polizzi Generosa



Figura 2-16: Foto 8 - Post-operam da SS643 nel Comune di Polizzi Generosa



Figura 2-17: Foto 9 - Ante-operam dal Comune di Alia



Figura 2-18: Foto 9 - Post-operam dal Comune di Alia



Figura 2-19: Foto 10 - Ante-operam da SP25 nel Comune di Cammarata



Figura 2-20: Foto 10 - Post-operam da SP25 nel Comune di Cammarata



Figura 2-21: Foto 11 - Ante-operam da SS189 nel Comune di Vicari



Figura 2-22: Foto 11 - Post-operam da SS189 nel Comune di Vicari