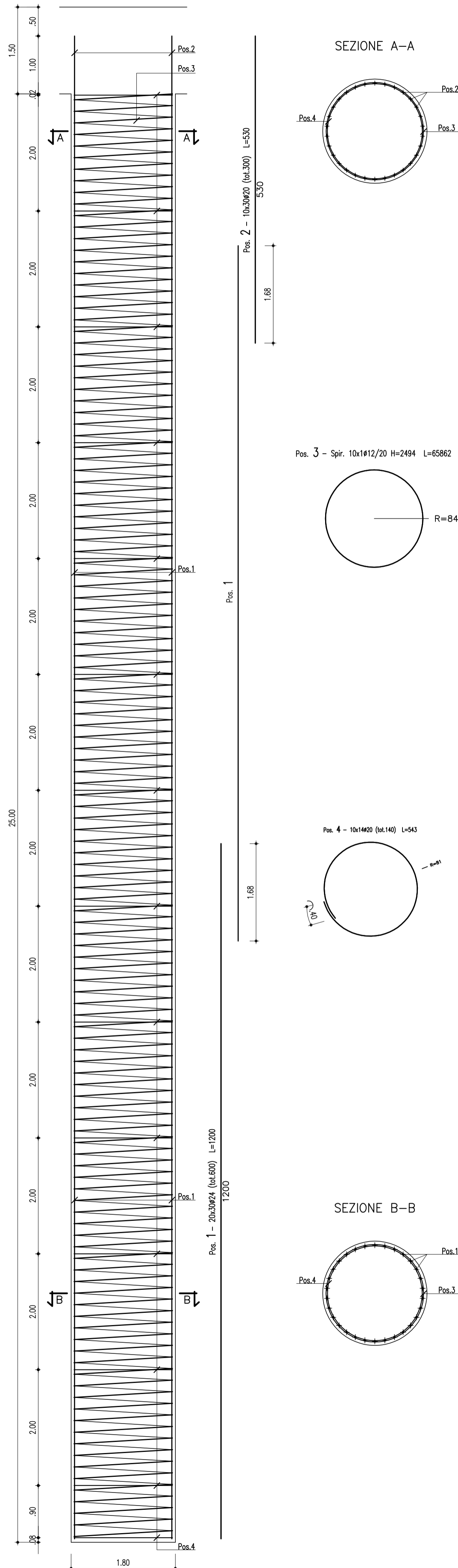
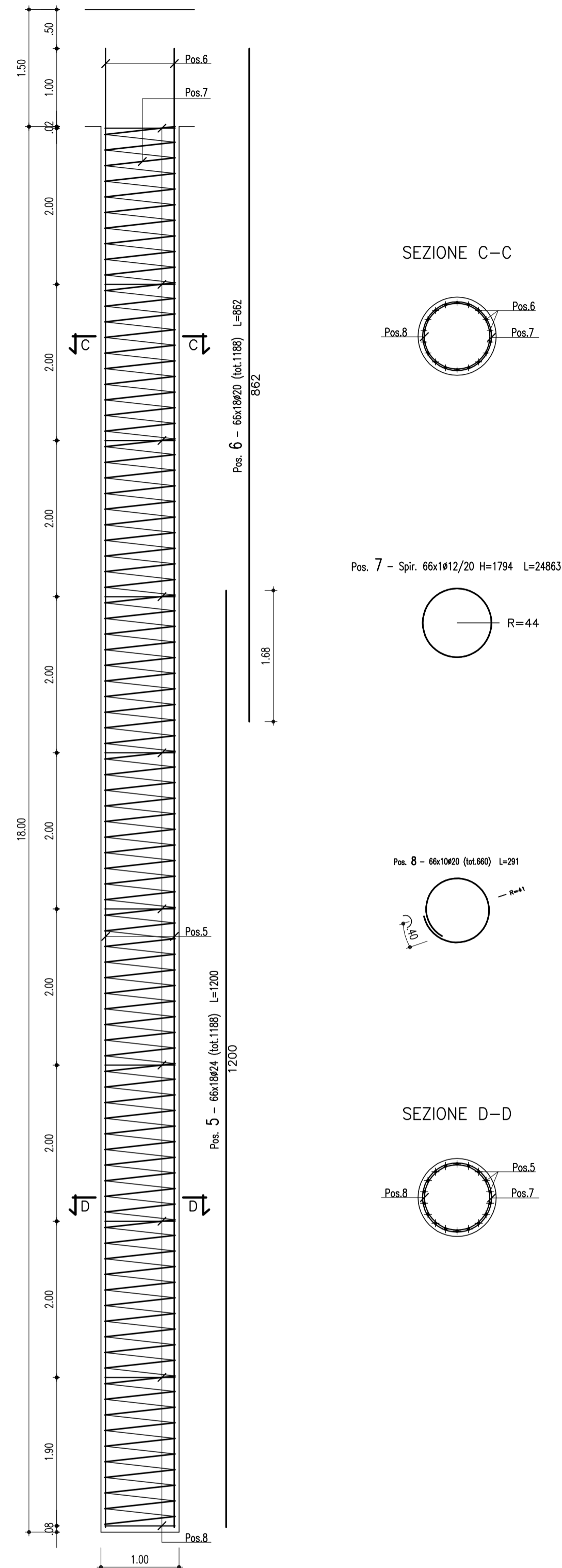


ARMATURA PALI PARATIA TIPO A  
(SCALA 1 : 50)



ARMATURA PALI PARATIA TIPO B  
(SCALA 1 : 50)



PALI PARATIA TIPO "A"		
Diametro	Numero	Lunghezza
1800	10	25.00m

PALI PARATIA TIPO "B"		
Diametro	Numero	Lunghezza
1000	66	18.00m

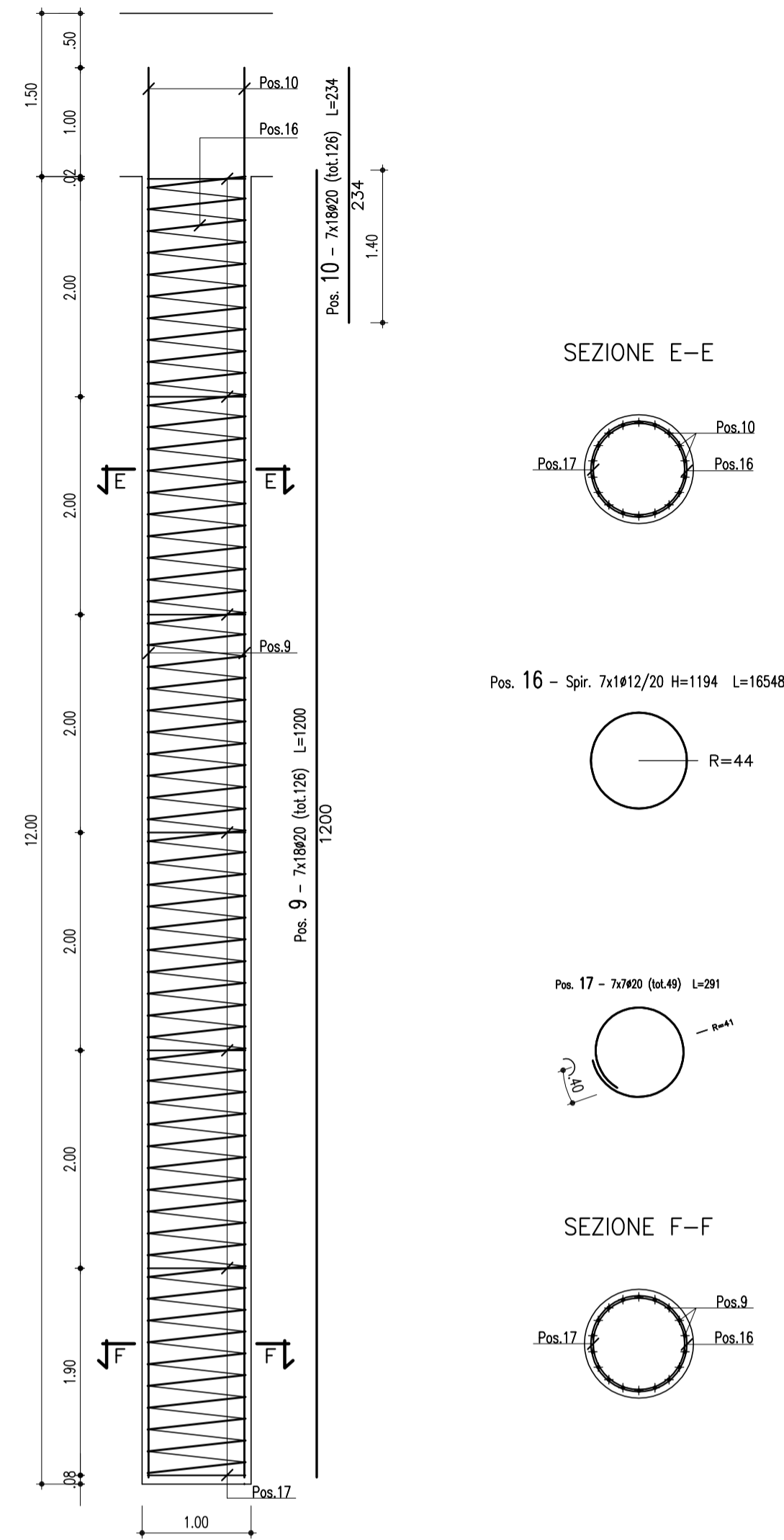
  

PALI PARATIA TIPO "C"		
Diametro	Numero	Lunghezza
1000	7	12.00m

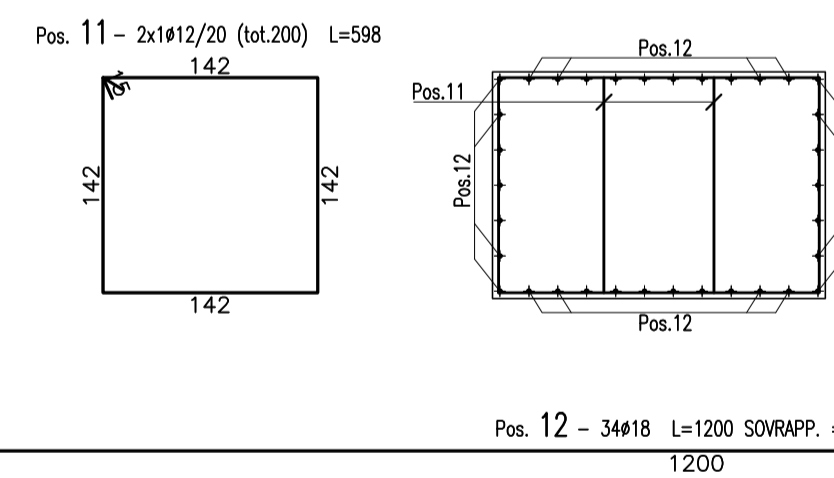
  

PALI PARATIA TIPO "D"		
Diametro	Numero	Lunghezza
1000	7	7.00m

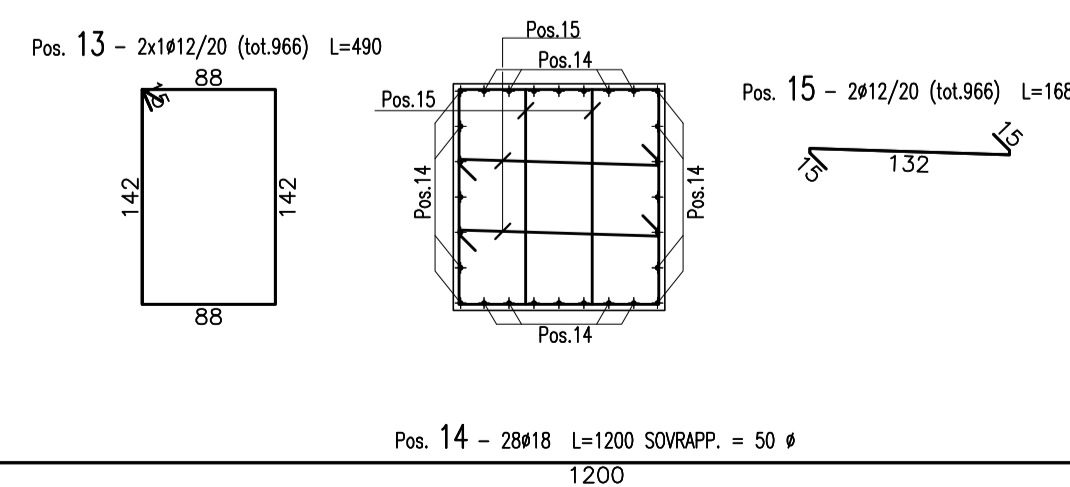
ARMATURA PALI PARATIA TIPO C  
(SCALA 1 : 50)



ARMATURA CORDOLO PARATIA TIPO A  
(SCALA 1 : 50)



ARMATURA CORDOLO PARATIA TIPO B - TIPO C - TIPO D  
(SCALA 1 : 50)



CARATTERISTICHE DEI MATERIALI :  
CLS PER MAGRO classe C12/15  
CLS PER PALI PARATIE E CORDOLI DI TESTA classe C32/40  
ACCIAIO IN BARRE B450C



**ANAS** S.p.A.  
DIREZIONE CENTRALE PROGRAMMAZIONE PROGETTAZIONE

PA 12/09  
CORRIDOIO PLURIMODALE TIRRENICO - NORD EUROPA  
ITINERARIO AGRIGENTO - CALTANISSETTA - A19  
S.S. N° 640 "DI PORTO EMPEDOCLE"  
AMMODERNAMENTO E ADEGUAMENTO ALLA CAT. B DEL D.M. 5.11.2001  
Dal km 44+000 allo svincolo con l'A19

**PROGETTO ESECUTIVO**

Contraente Generale: 

**OPERE D'ARTE MINORI  
PARATIE**  
PA. 74 - Paratia di pali in opera 116,60 mt - da 0+381,468 a 0+488,970

Armature

Codice Unico Progetto (CUP) : F91B09000070001				
Codice Elaborato: PA12_09 - E 060   S I 206   PA 74   6   BB   020   B				
F				Scala: 1:50
E				
D				
C				
B	Luglio 2011	Revisione a seguito di incontri con il Committente	C. CAPONE	R. CAPOCCHI
A	Aprile 2011	EMISSIONE	C. CAPONE	A. TURSO
REV.	DATA	DESCRIZIONE	REDATTO	VERIFICATO
			APPROVATO	AUTORIZZATO

Responsabile del procedimento: Ing. MAURIZIO ARAMINI

Il Progettista:



Ing. GIAN LUCA MARCHINI  
ORDINE DEGLI INGEGNERI DI FIRENZE  
N° 4533

Il Consulente Tecnico:



ORDINE DEGLI INGEGNERI DI FIRENZE  
N° 4533  
Ing. MAURIZIO ARAMINI

Il Coordinatore per la sicurezza in fase di progetto:



ALESSANDRO SALVENDI  
ORDINE DEGLI INGEGNERI DI FIRENZE  
N° 14853

Il Direttore dei lavori:



PEPPINO MARCHIO  
ORDINE DEGLI INGEGNERI DI FIRENZE  
N° 14447