

REGIONE
PUGLIA

REGIONE
PUGLIA

COMUNE di
LAVELLO

COMUNE di
MONTEMILONE

COMUNE di
VENOSA

PROGETTO PER LA REALIZZAZIONE
DI UN PARCO EOLICO E DELLE RELATIVE OPERE DI
CONNESSIONE ALLA RTN
POTENZA NOMINALE 45 MW

nel Comune di Lavello (PZ) - Località "Conti"

e
nel Comune di Montemilone (PZ) - Località "Il Cerzone"

PROGETTO DEFINITIVO

A.16.a.1

Inquadramento Area

Scala:
1:20000

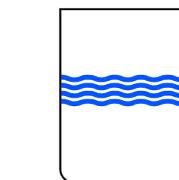
Formato:
A0

GIGLIO ENERGY S.r.l.
Potenza (PZ) - 85100
Via del Seminario Maggiore 115
P.IVA 0209690782



Arch. Giuseppe ROMANIELLO

REGIONE BASILICATA



PROVINCIA DI POTENZA



COMUNE DI LAVELLO

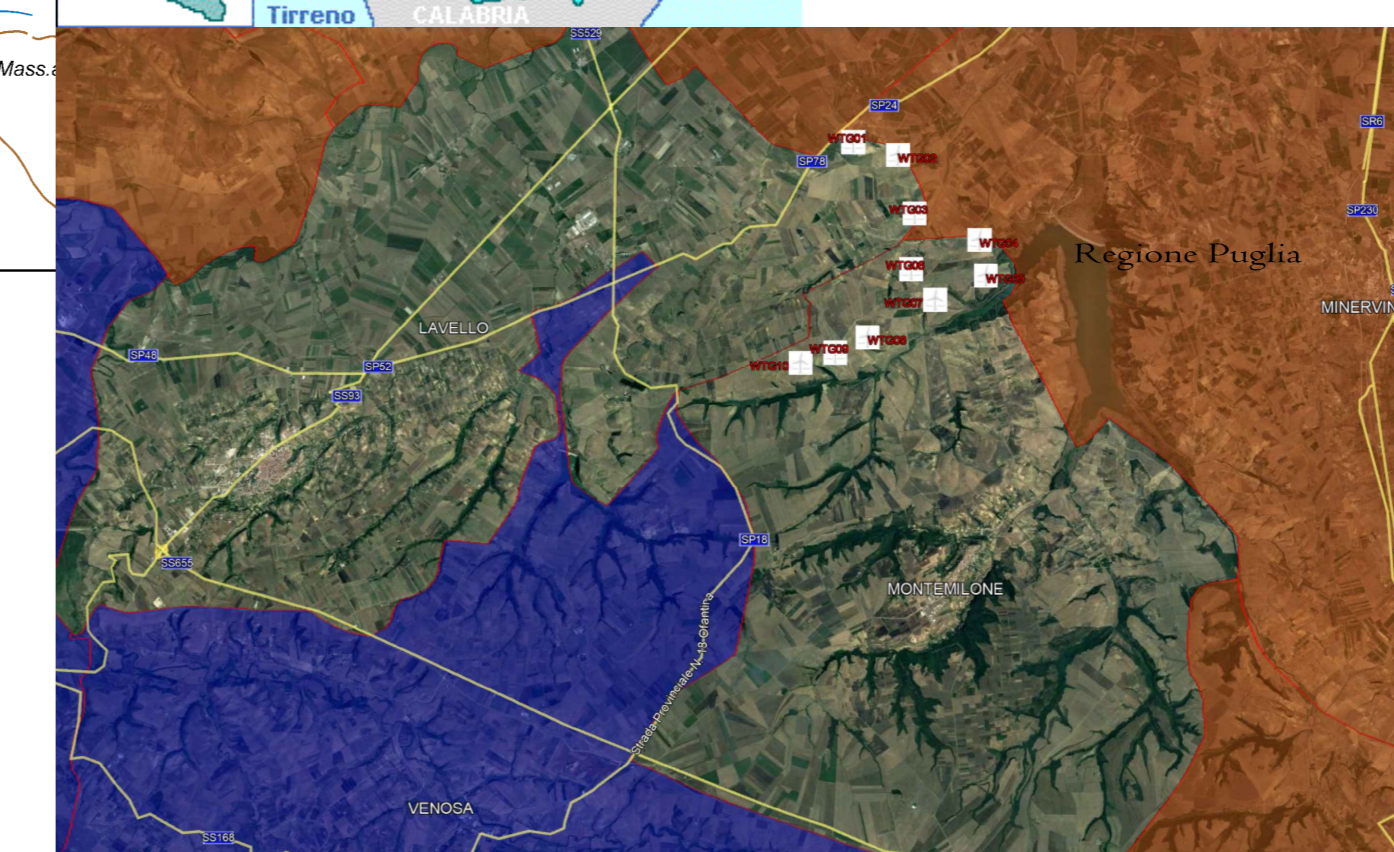
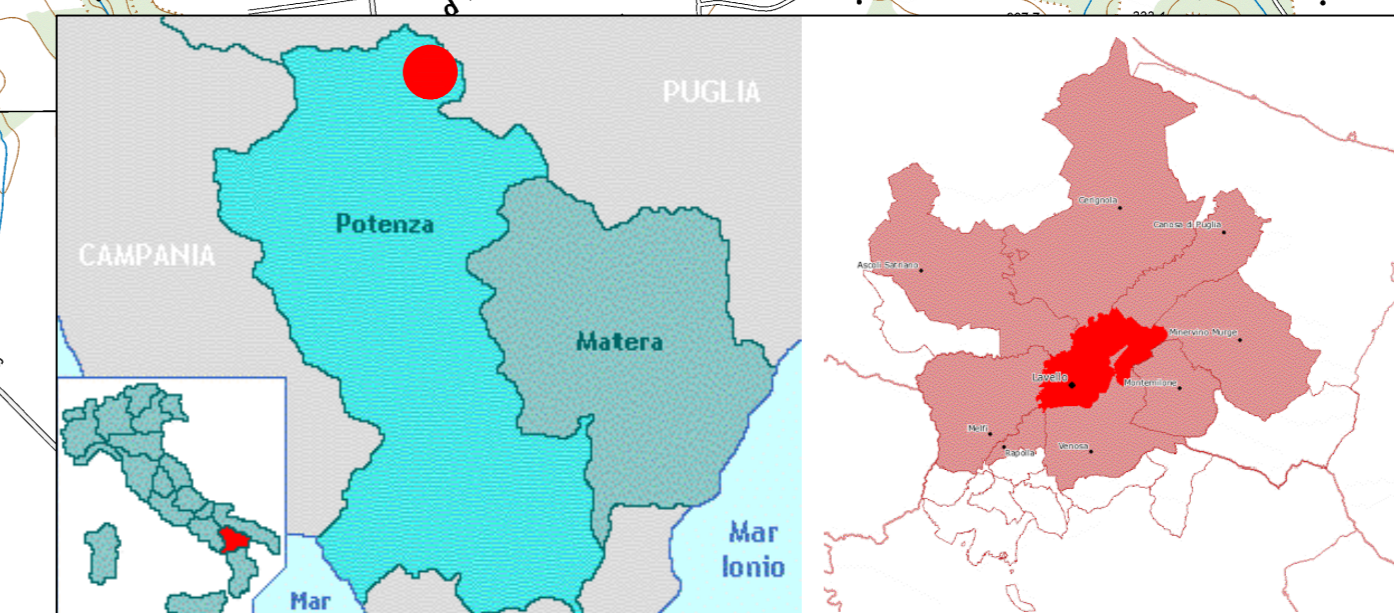


COMUNE di MONTEMILONE



LEGENDA:

- Aerogeneratore
- Confine Comunale
- Cavofido 30kV
- Cavofido 150kV
- Stazione RTN 300kV
- Stazione Utlente 30150kV



Rev.	Data	Oggetto della revisione
00	Ottobre 2020	Prima Emissione

Il presente elaborato è di proprietà di GIGLIO ENERGY S.r.l. Non è consentito riprodurlo o comunque utilizzarlo senza autorizzazione scritta di GIGLIO ENERGY S.r.l.

MODIFICAZIONE INTERNA - DOCUMENTO ORIGINALE
PZ_16_A16_1_Inquadramento_Area.pdf