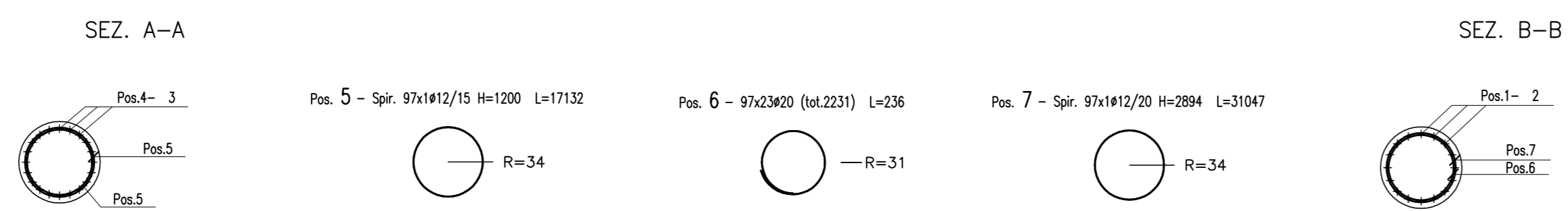
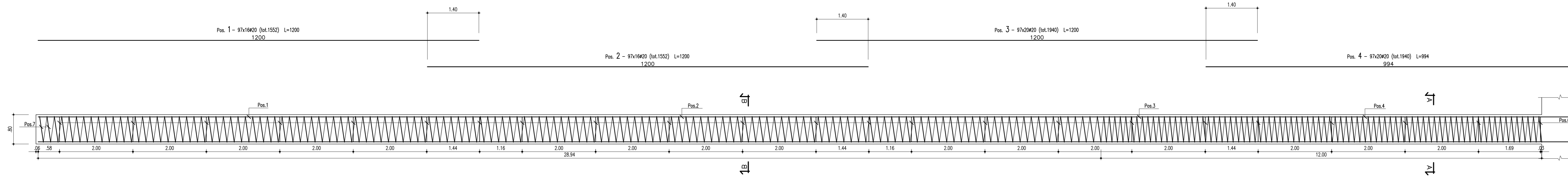
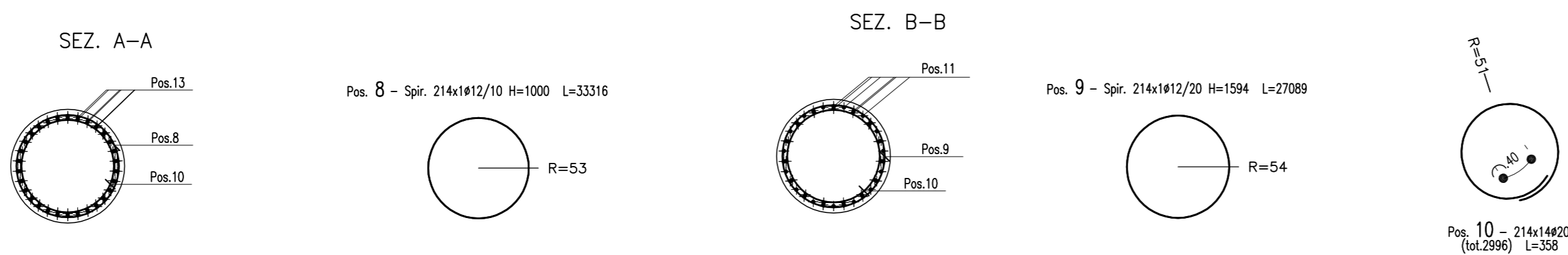
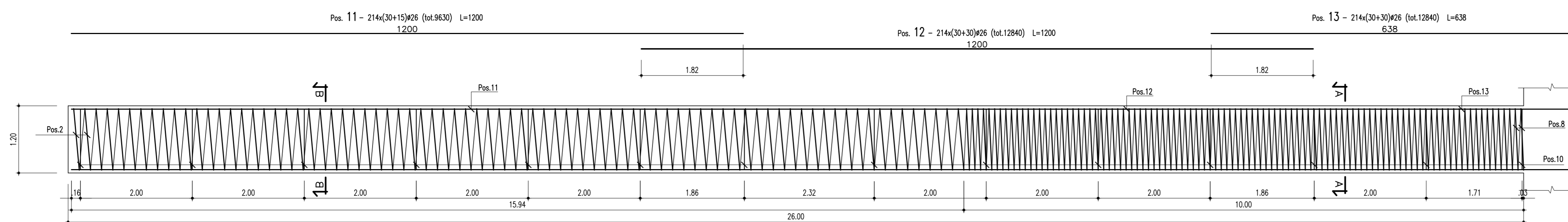


ARMATURA PALI GALLERIA  
( SCALA 1 : 50 )

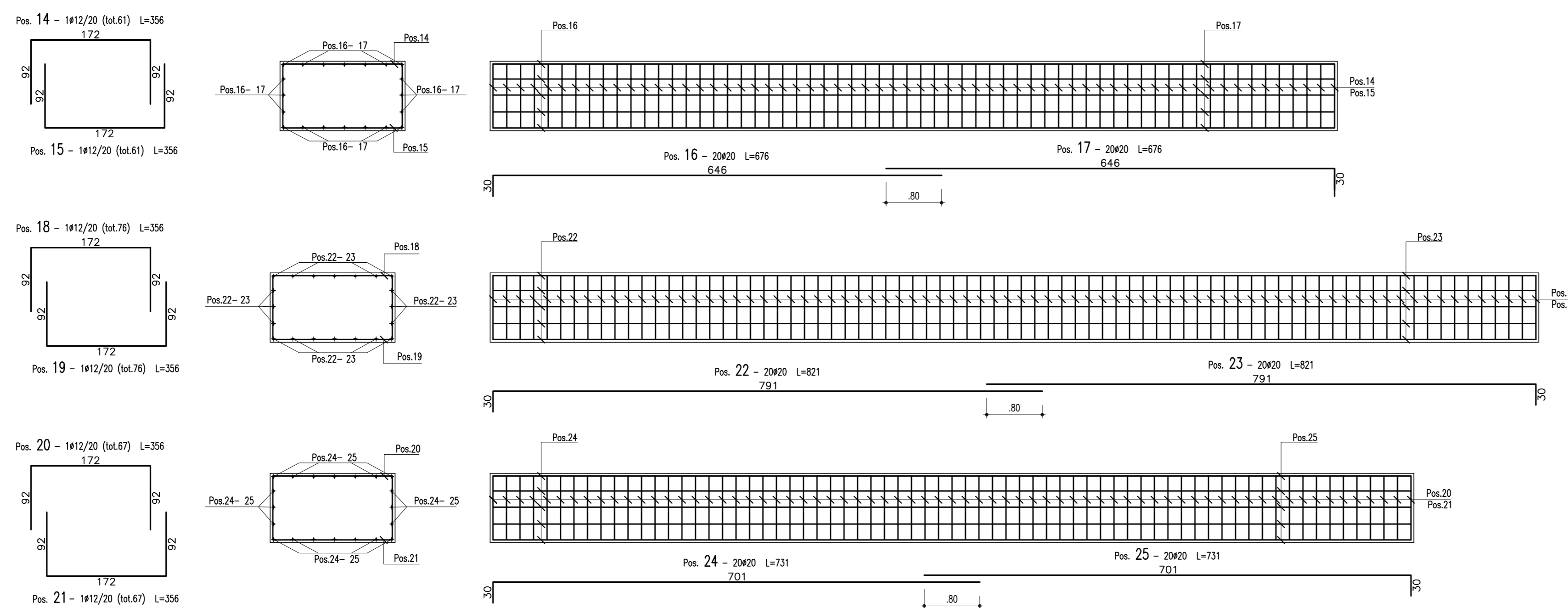
PALI - PARATIA CENTRALE		
Diametro	Numero	Lunghezza
800	97	41,00 m



PALI - PARATIE ESTERNE E RISVOLTI		
Diametro	Numero	Lunghezza
1200	214	26,00 m



ARMATURA CORDOLI PARATIE DI RISVOLTO  
( SCALA 1 : 50 )



CONGLOMERATO CEMENTIZIO ORDINARIO				
Elemento Strutturale	Capitolo minimo (m³)	Classi di resistenza (MPa)	Classi di esposizione	Classi di consistenza
CLS DI PULIZIA E LIVELLAMENTO	-	C12/15	-	-
FONDAZIONE ED ELEVAZIONE	5,0	C32/40	XA2	S3 - S4
PALI	5,0	C35/45	XA2	S3 - S4

**ARMATURE PER C.A.**  
ACCIAIO AD ADERENZA MIGLIORATA CONTROLLATO IN STABILIMENTO AVANTE  
LE SEGUENTI CARATTERISTICHE:  
- BRICCO  
-  $(f_y/f_{ynom})k \leq 1,25$   
-  $(f_t/f_tk)k \geq 1,15$   
f<sub>ynom</sub> = Tensione caratteristica di snervamento nominale  
f<sub>yk</sub> = Tensione caratteristica di snervamento  
f<sub>tk</sub> = Tensione caratteristica di rottura

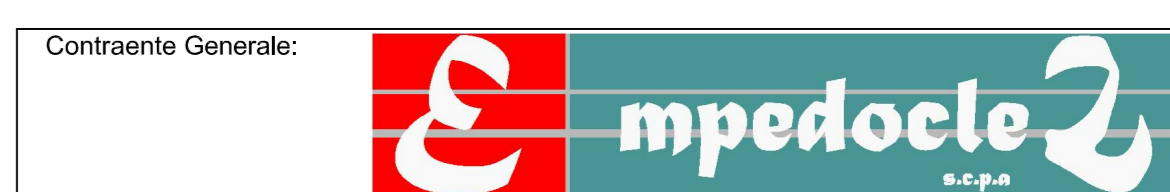
CARATTERISTICHE DEI MATERIALI :  
CLS PER MAGRO classe C12/15  
CLS PER SOLETTA SUP. E INF. classe C25/30  
CLS PER PALI PARATIE E CORDOLI DI TESTA classe C35/45  
ACCIAIO IN BARRE B450C

Ultimo posizione : 25



PA 12/09  
CORRIDOIO PLURIMODALE TIRRENICO - NORD EUROPA  
ITINERARIO AGRIGENTO - CALTANISSETTA - A19  
S.S. N° 640 "DI PORTO EMPEDOCLE"  
AMMODERNAMENTO E ADEGUAMENTO ALLA CAT. B DEL D.M. 5.11.2001  
Dal km 44+000 allo svincolo con l'A19

PROGETTO ESECUTIVO



OPERE SUGLI SVINCOLI  
SVINCOLO A19 - SOTTOVIA 6.1

Armatura pali e cordoli

Codice Unico Progetto (CUP) : F91B0900070001  
Codice Elaborato : PA12\_09 - E 060S1206ST138BX005B

REV.	DATA	DESCRIZIONE	REDATTO	VERIFICATO	APPROVATO	AUTORIZZATO
A	Aprile 2011	EMMISSIONE	L. PASCIELLI	A. TURSO	M. LITI	P. PAGLINI
B	Ottobre 2011	REV. Istruttoria prot. CDG-0141142-P del 19/10/11	L. PASCIELLI	R. CAPOCCHI	M. LITI	P. PAGLINI

Il Progetto: **OPERA DI REALIZZAZIONE DEL CORDOIO DI SOSTEGNO ALLA SOTTOVIA 6.1**  
Il Consulente per la sicurezza in fase di progetto: **ING. MAURIZIO MAURIZIO**  
Il Coordinatore per la sicurezza in fase di progetto: **ING. MAURIZIO MAURIZIO**  
Il Direttore dei lavori: **ING. PIPPINO MARINO**