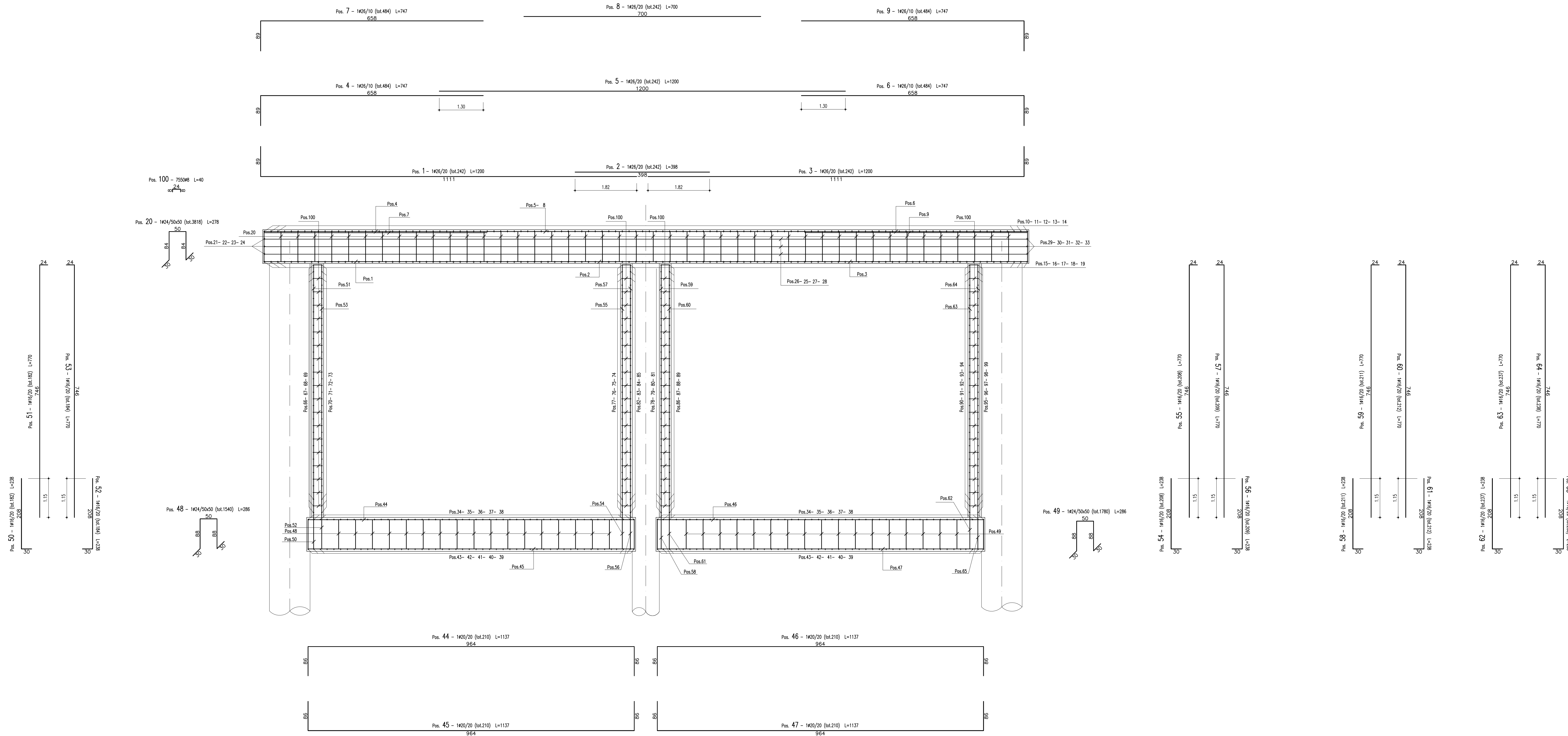
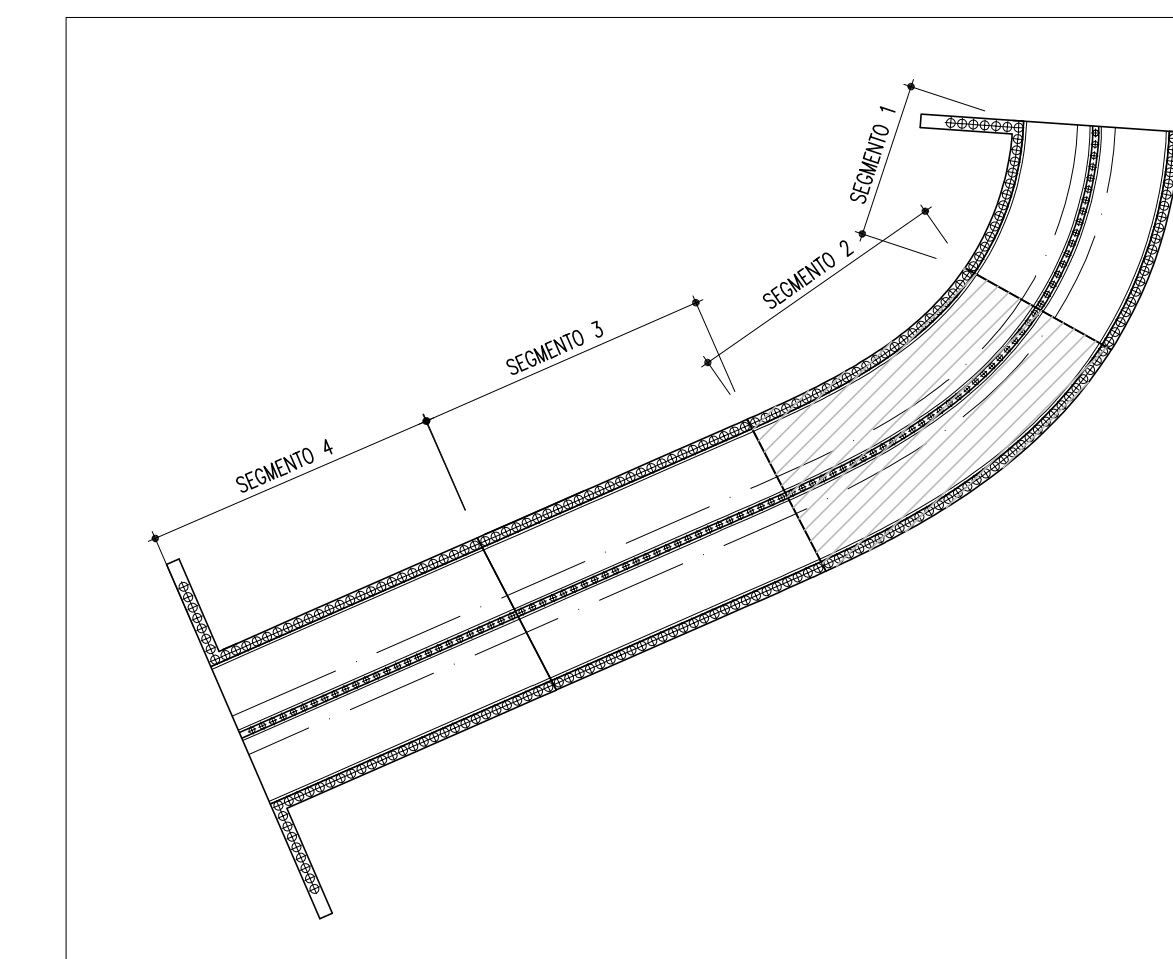


SEGMENTO 2 - SEZIONE B-B
(SCALA 1 : 50)



PIANTA CHIAVE
(SCALA 1 : 1000)



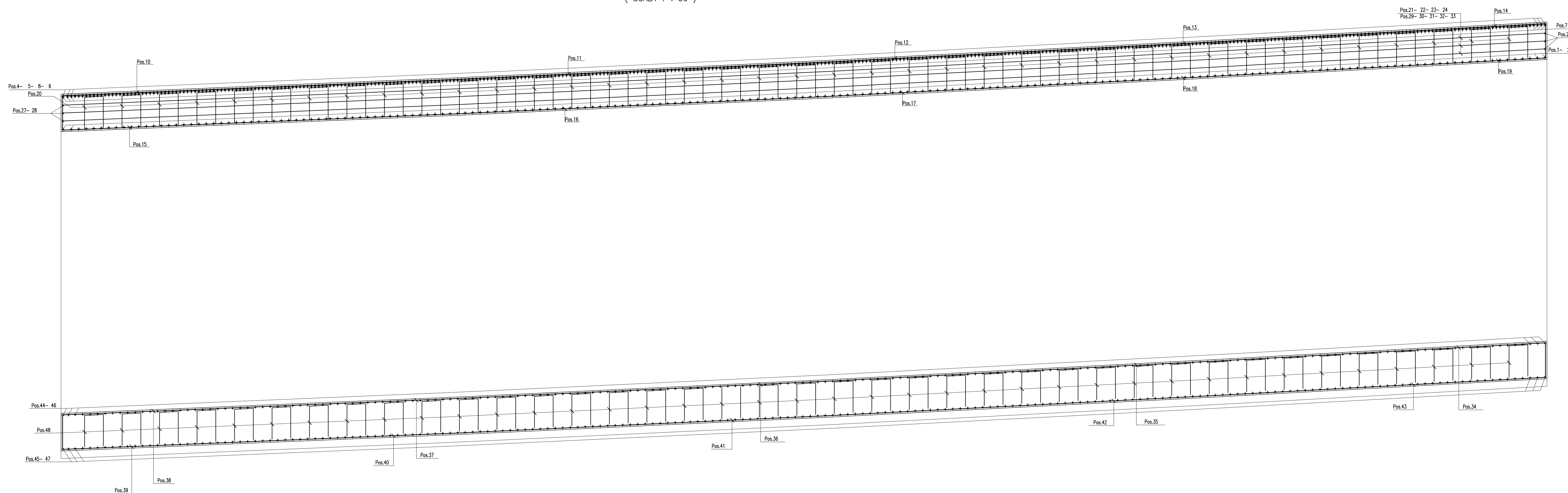
CONGLOMERATO CEMENTIZIO ORDINARIO				
Elemento Strutturale	Capitolo minimo (cm)	Classi di resistenza (MPa)	Classi di esposizione	Classi di consistenza
CLS DI PAVIMENTAZIONE E LIVELLAMENTO	-	C12/15	-	-
FONDAZIONE ED ELEVAZIONE	5.0	C32/40	XA2	S3 - S4
PALI	5.0	C35/45	XA2	S3 - S4

ARMATURE PER C.A.	
ACCORDO AD AGENZIA MOLITORIA CONTROLLATA IN STABILIMENTO AVANTE LE SEGUENTI CARATTERISTICHE:	
-	B450C
-	$(\sigma_y / f_{yk}) \leq 1.25$
-	$(\sigma_y / f_{yk}) \geq 1.15$
f_{yk}	Tensione caratteristica di snervamento nominale
f_{tk}	Tensione caratteristica di snervamento
f_{lk}	Tensione caratteristica di rottura

CARATTERISTICHE DEI MATERIALI:
 CLS PER MACRO classe C12/15
 CLS PER SOLETTA SUP. E INF. classe C25/30
 CLS PER PALI PARATE E CORDOLI DI TESTA classe C35/45
 ACCIAIO IN BARRE B450C

Ultima posizione : 100

SEGMENTO 2 - SEZIONE A-A
(SCALA 1 : 50)



ANAS S.p.A.
DIREZIONE CENTRALE PROGRAMMAZIONE PROGETTAZIONE

PA 12/09
 CORRIDOIO PLURIMODALE TIRRENICO - NORD EUROPA
 ITINERARIO AGRIGENTO - CALTANISSETTA - A19
 S.S. N° 640 "DI PORTO EMPEDOCLE"
 AMMODERNAMENTO E ADEGUAMENTO ALLA CAT. B DEL D.M. 5.11.2001
 Dal km 44+000 allo svincolo con l'A19

PROGETTO ESECUTIVO

Contratto Generale:

**OPERE SUGLI SVINCOLI
 SVINCOLO A19 - SOTTOVIA 6.1**

Armatura segmento 2
 Tav. 2/4

Codice Unico Progetto (CUP) : F91B090007001	
Codice Elaborato: PA12_09-E 060S1206ST13ABX009B <small>Scale: varie</small>	
F	
E	
D	
C	
B	09/06/2011 Ref. Istruttoria prot. CDD-0141142-P del 19/10/11 L. PASCIALLI R. CAPOCCHI M. LITI P. PAGLINI
A	04/04/2011 EMISSIONE L. PASCIALLI A. TURSO M. LITI P. PAGLINI
REV.	DATA DESCRIZIONE REDATTO VERIFICATO APPROVATO AUTORIZZATO
RESPONSABILE DEL PROCEDIMENTO:	Ing. MAURO...

Il Progettista:

Il Consulente:

Il Coordinatore per la sicurezza in fase di progetto:

Il Direttore dei lavori: