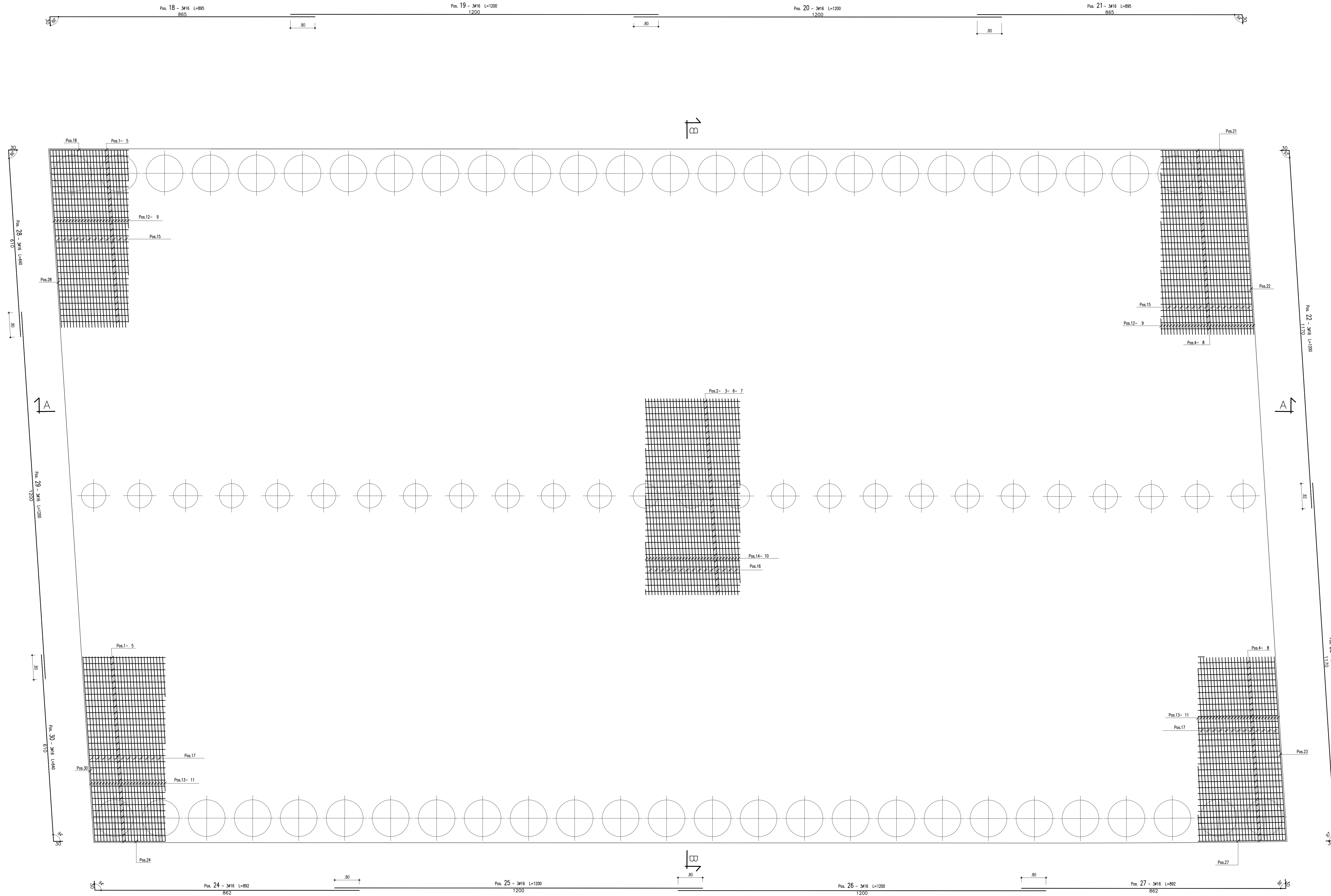
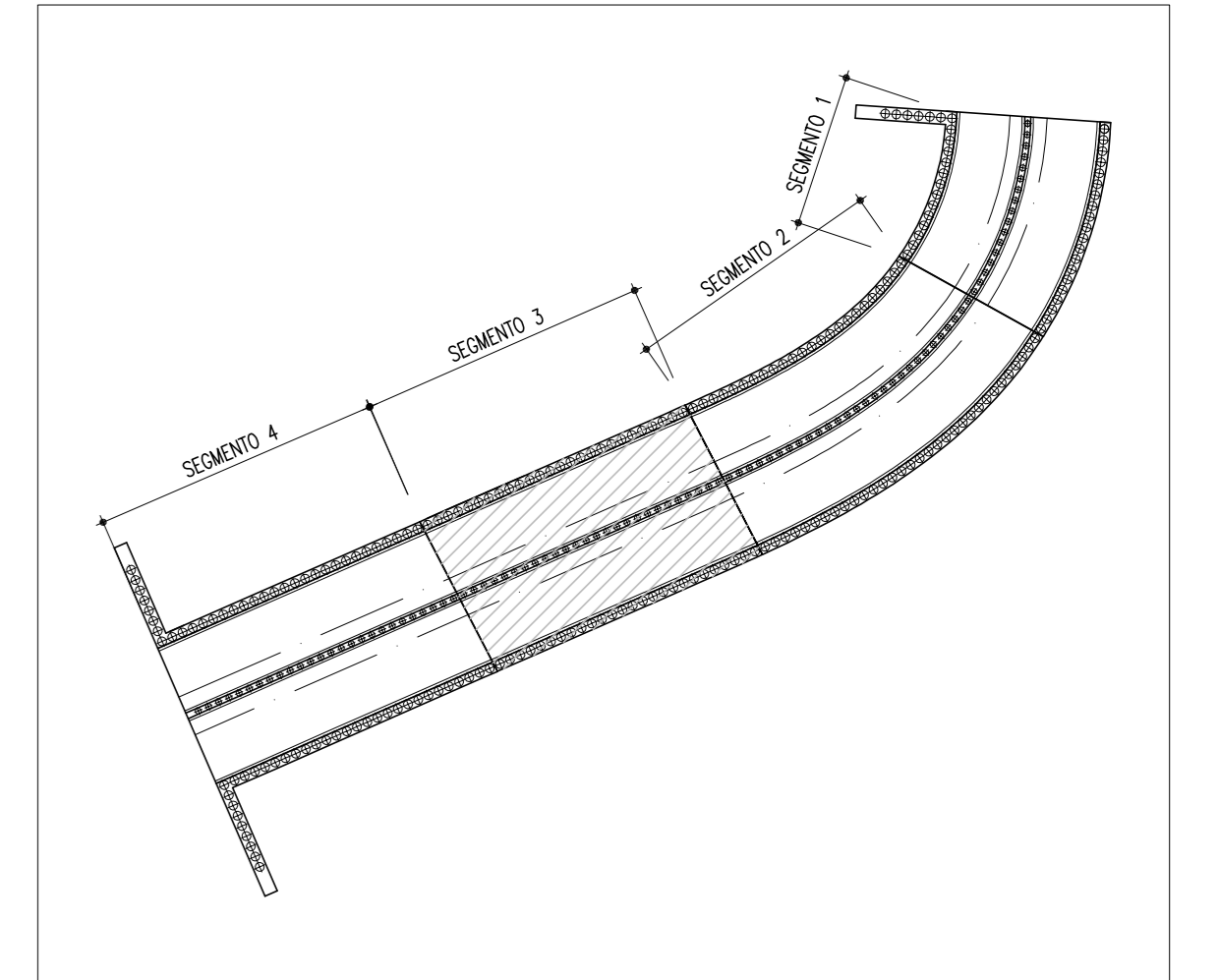


SEGMENTO 3 - PIANTE SOLETTA DI COPERTURA  
(SCALA 1 : 50)



PIANTA CHIAVE  
(SCALA 1 : 1000)



CONGLOMERATO CEMENTIZIO ORDINARIO				
Elemento Strutturale	Capifera minimo (cm)	Classi di resistenza (MPa)	Classi di esposizione	Classi di consistenza
CLS DI PULIZIA E LIVELLAMENTO	-	C12/15	-	-
FONDAZIONE ED ELEVAZIONE	5.0	C32/40	XA2	S3 - S4
PALI	5.0	C35/45	XA2	S3 - S4

**ARMATURE PER C.A.**

ACCIAIO AD ADERENZA MIGLIORATA CONTROLLATO IN STABILIMENTO AVENTE LE SEGUENTI CARATTERISTICHE:

- BRICCO
- $(f_y/f_{ym}) \leq 1.25$
- $(f_t/f_k) \geq 1.15$

$f_{ym}$  = Tensione caratteristica di snervamento nominale  
 $f_k$  = Tensione caratteristica di snervamento  
 $f_t$  = Tensione caratteristica di rottura

**CARATTERISTICHE DEI MATERIALI :**

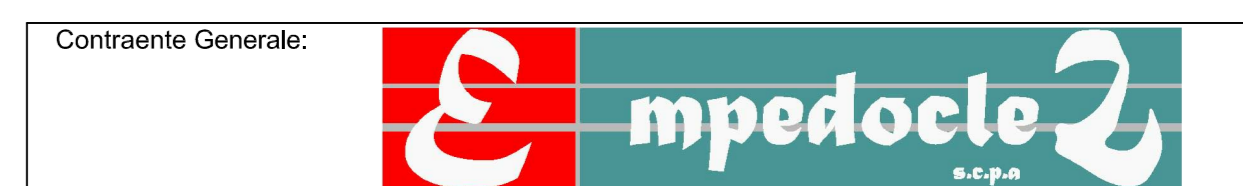
- CLS PER MAGRO classe C12/15
- CLS PER SOLETTA SUP. E INF. classe C25/30
- CLS PER PALI PARANIE E CORDOLI DI TESTA classe C35/45
- ACCIAIO IN BARRE B450C

Ultima posizione : 58



PA 12/09  
CORRIDOIO PLURIMODALE TIRRENICO - NORD EUROPA  
ITINERARIO AGRIGENTO - CALTANISSETTA - A19  
S.S. N° 640 "DI PORTO EMPEDOCLE"  
AMMODERNAMENTO E ADEGUAMENTO ALLA CAT. B ADEGUAMENTO D.M. 5.11.2001  
Dal km 44+000 allo svincolo con l'A19

PROGETTO ESECUTIVO



OPERE SUGLI SVINCOLI  
SVINCOLO A19 - SOTTOVIA 6.1

Armatura segmento 3  
Tav. 1/4

Codice Unico Progetto (CUP) : F91B0900070001

Codice Elaborato:  
PA12\_09 - E | 0 | 6 | 0 | S | I | 2 | 0 | 6 | S | T | 1 | 3 | A | B | X | 0 | 1 | 2 | B | Scale varie

REV.	DATA	DESCRIZIONE	REDATTO	VERIFICATO	APPROVATO	AUTORIZZATO
A	04/06/2011	REVISIONE	L. PASCIELLI	A. TURSO	M. LITI	P. PAGLINI
B	04/06/2011	REVISIONE	L. PASCIELLI	A. TURSO	M. LITI	P. PAGLINI

Il Progetto: **ING. MAURIZIO MAURIZIO**  
 Il Consulente per la sicurezza in fase di progetto: **ING. MAURIZIO MAURIZIO**  
 Il Coordinatore per la sicurezza in fase di lavoro: **ING. MAURIZIO MAURIZIO**  
 Il Direttore dei lavori: **ING. MAURIZIO MAURIZIO**