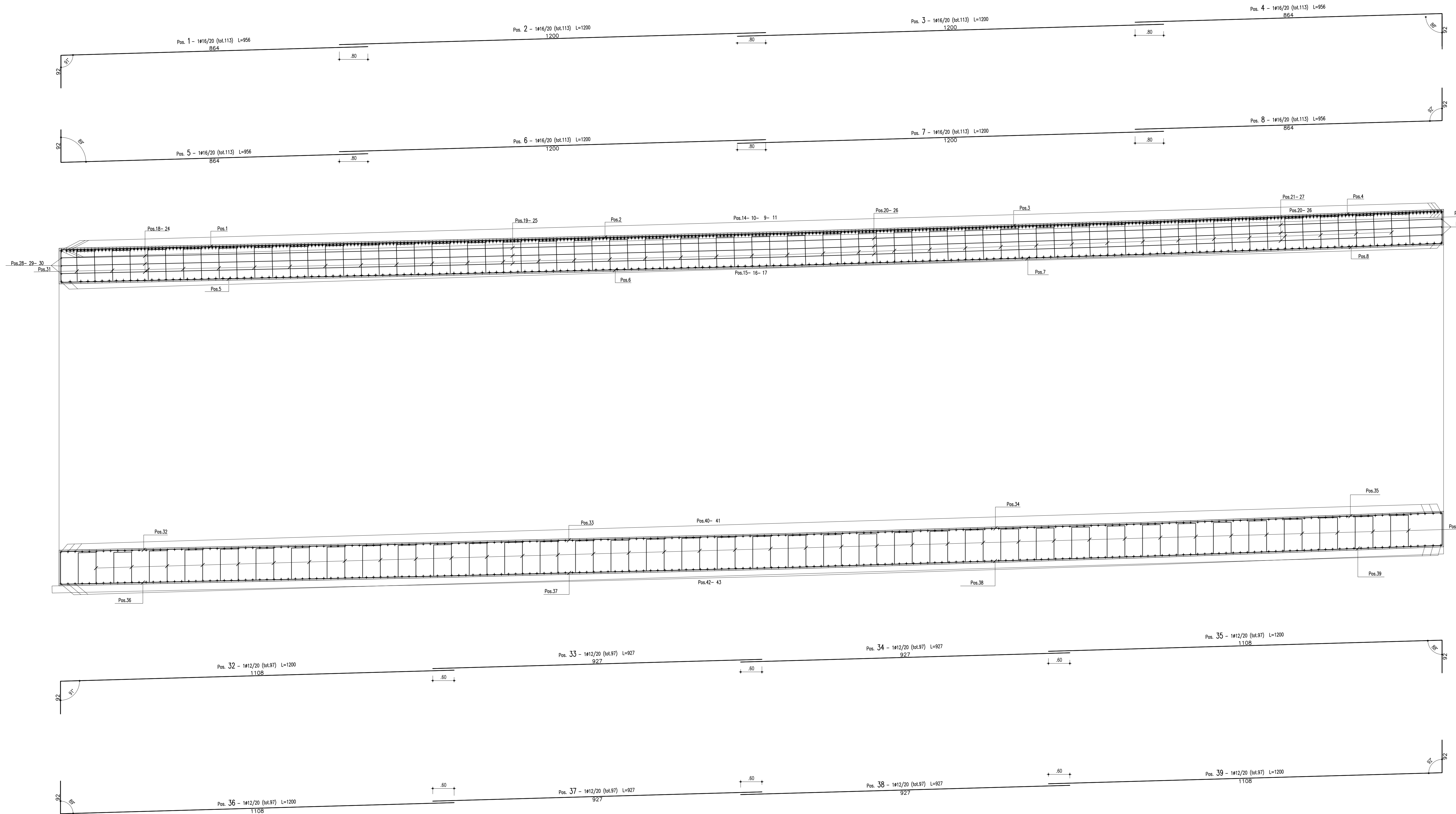
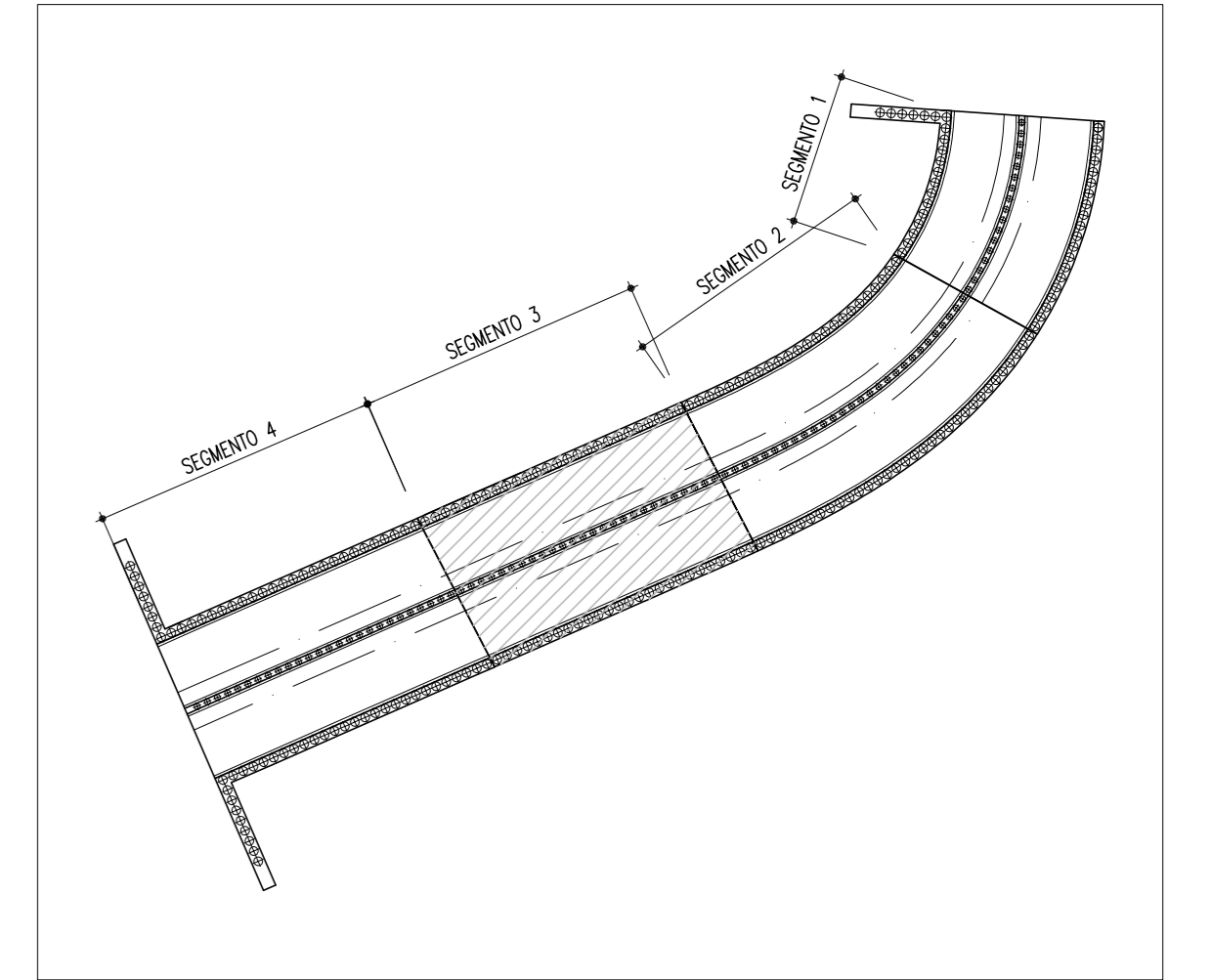


SEGMENTO 3 - SEZIONE B-B
(SCALA 1 : 50)



PIANTA CHIAVE
(SCALA 1 : 1000)



CONGLOMERATO CEMENTIZIO ORDINARIO				
Elemento Strutturale	Capifreno minimo (cm)	Classi di resistenza (MPa)	Classi di esposizione	Classi di consistenza
CLS DI PAVIDA E LIVELLAMENTO	-	C12/15	-	-
FONDAZIONE ED ELEVAZIONE	5.0	C32/40	XA2	S3 - S4
PALI	5.0	C35/45	XA2	S3 - S4

ARMATURE PER C.A.	
ACCIAIO AD ADERENZA MIGLIORATA CONTROLLATO IN STABILIMENTO AVENTE LE SEGUENTI CARATTERISTICHE:	
- BREGIO	
- $(f_y/f_{ym})k \leq 1.25$	
- $(f_t/f_tk)k \geq 1.15$	
f_{ym}	= Tensione caratteristica di snervamento nominale
f_tk	= Tensione caratteristica di snervamento
f_tk	= Tensione caratteristica di rottura

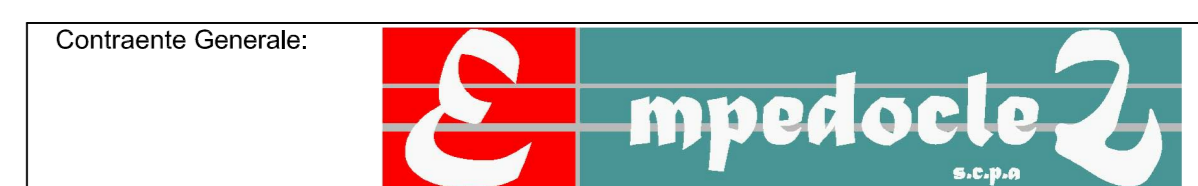
CARATTERISTICHE DEI MATERIALI :
 CLS PER MAGRO classe C12/15
 CLS PER SOLETTA SUP. E INF. classe C25/30
 CLS PER PALI PARANIE E CORDOLI DI TESTA classe C35/45
 ACCIAIO IN BARRE B450C

Ultima posizione : 58



PA 12/09
 CORRIDOIO PLURIMODALE TIRRENICO - NORD EUROPA
 ITINERARIO AGRIGENTO - CALTANISSETTA - A19
 S.S. N° 640 "DI PORTO EMPEDOCLE"
 AMMODERNAMENTO E ADEGUAMENTO ALLA CAT. B DEL D.M. 5.11.2001
 Dal km 44+000 allo svincolo con l'A19

PROGETTO ESECUTIVO



OPERE SUGLI SVINCOLI
 SVINCOLO A19 - SOTTOVIA 6.1

Armatura segmento 3
 Tav. 2/4

Codice Unico Progetto (CUP) : F91B0900070001

Codice Elaborato:
 PA12_09 - E | 0 | 6 | 0 | S | I | 2 | 0 | 6 | S | T | 1 | 3 | A | B | X | 0 | 1 | 3 | B | Scale varie

REV.	DATA	DESCRIZIONE	REDATTO	VERIFICATO	APPROVATO	AUTORIZZATO
01	09/08/2011	EMMISSIONE	L. PASCIELLI	A. TURSO	M. LITI	P. PAGLINI

Responsabile del procedimento: Ing. MAURIZIO MAURIZIO

Il Progetto: Il Consulente per la sicurezza in fase di progetto: Il Coordinatore per la sicurezza in fase di progetto: Il Direttore dei lavori: