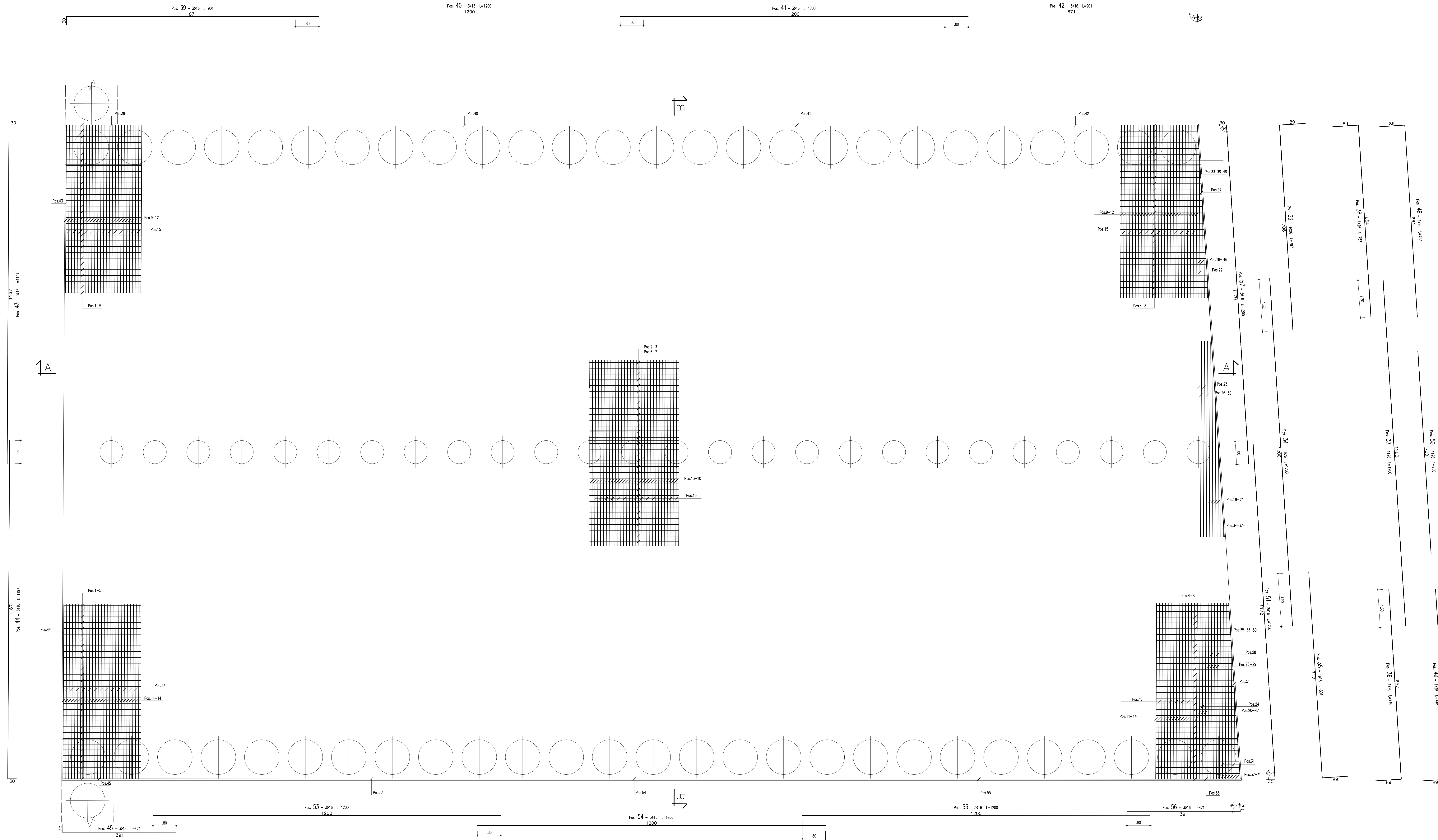
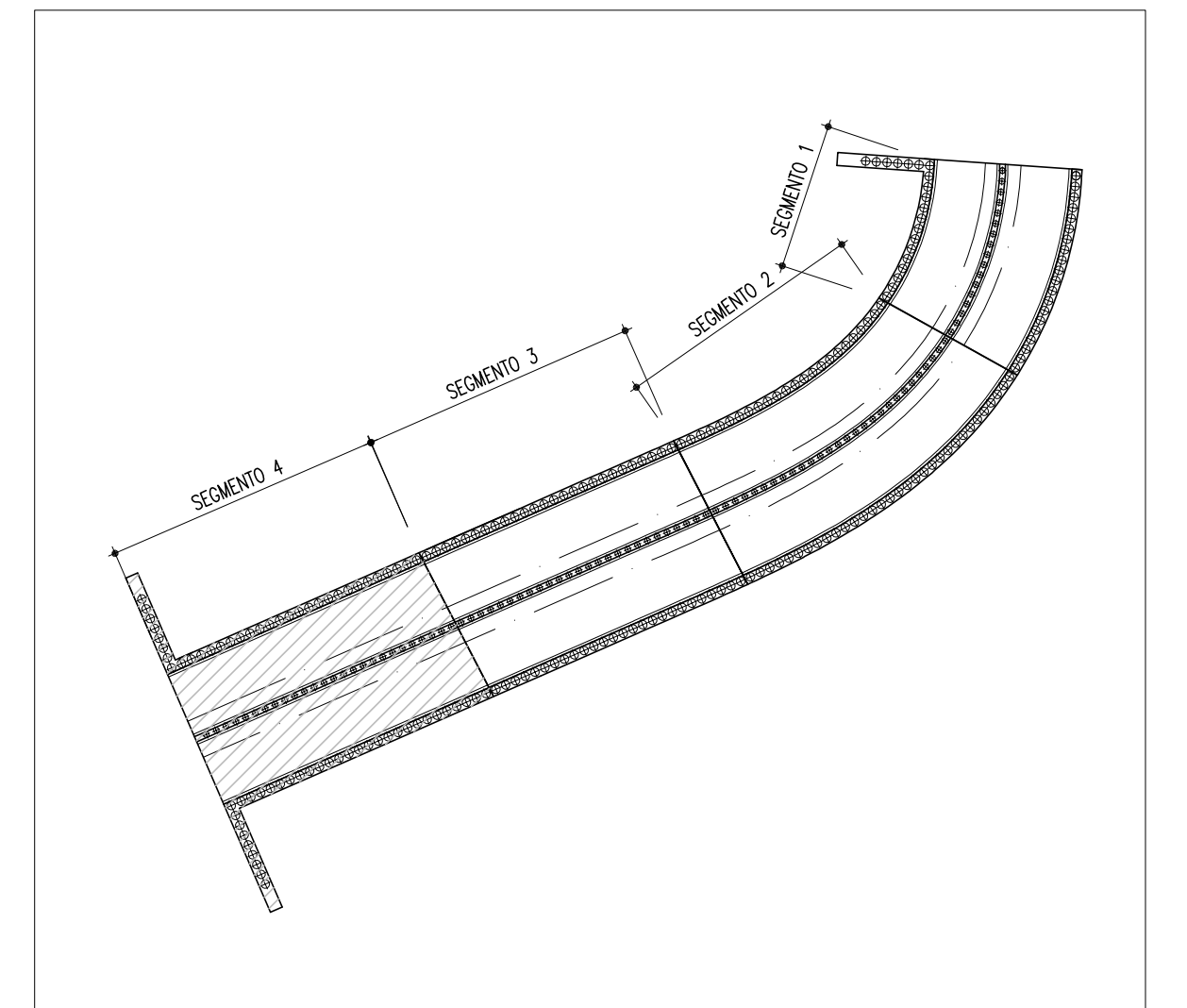


SEGMENTO 4 - PIANTE SOLETTA DI COPERTURA
(SCALA 1 : 50)



PIANTA CHIAVE
(SCALA 1 : 1000)

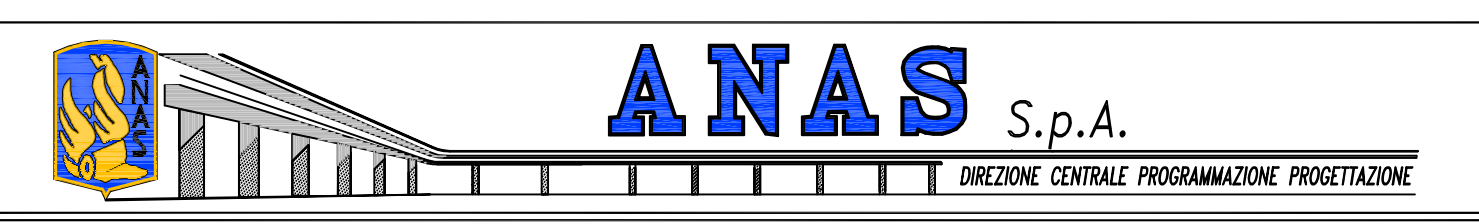


CONCRETO CEMENTIZIO ORDINARIO				
Elemento Strutturale	Capitolo (cm)	Classe di resistenza (MPa)	Classe di esposizione	Classe di consistenza
CLS DI PULIZIA E LIVELLAMENTO	-	C12/15	-	-
FONDAZIONE ED ELEVAZIONE	5.0	C32/40	XA2	S3 - S4
PALI	5.0	C35/45	XA2	S3 - S4

ARMATURE PER C.A.	
ACCIAIO AD ADERENZA MILDURATA CONTROLLATO IN STABILIMENTO AVVENTE LE SEGUENTI CARATTERISTICHE:	
-	B450C
-	$(\sigma_y / \sigma_{nom}) \leq 1.25$
-	$(\sigma_k / \sigma_k) \geq 1.15$
σ_{nom}	= Tensione caratteristica di snervamento nominale
σ_k	= Tensione caratteristica di snervamento
R_k	= Tensione caratteristica di rottura

CARATTERISTICHE DEI MATERIALI :
 CLS PER MACRO classe C12/15
 CLS PER SOLETTA SUP. E INF. classe C25/30
 CLS PER PALI PARATE E CORDOLI DI TESTA classe C35/45
 ACCIAIO IN BARRE B450C

Ultima posizione : 134



PA 12/09
 CORRIDOIO PLURIMODALE TIRRENICO - NORD EUROPA
 ITINERARIO AGRIGENTO - CALTANISSETTA - A19
 S.S. N° 640 "DI PORTO EMPEDOCLE"
 AMMODERNAMENTO E ADEGUAMENTO ALLA CAT. B DEL D.M. 5.11.2001
 Dal km 44+000 allo svincolo con l'A19
PROGETTO ESECUTIVO



OPERE SUGLI SVINCOLI
 SVINCOLO A19 - SOTTOVIA 6.1
 Armatura segmento 4
 Tav. 1/5

Codice Unico Progetto (CUP) : F91B090007001

Codice Elaborato: PA12_09 - E 060S1206ST13ABX016B Stato: varie

REV.	DATA	DESCRIZIONE	REDATTO	VERIFICATO	APPROVATO	AUTORIZZATO
A	Aprile 2011	EMISSIONE	L. PASCIALI	A. TURSO	M. LITI	P. PAGLINI

Il Progettista: **GRUPPO LUCI** (Ing. MAURIZIO...)

Il Consulente per la sicurezza in fase di progetto: **ING. MAURIZIO...**

Il Coordinatore per la sicurezza in fase di progetto: **ING. MAURIZIO...**

Il Direttore dei lavori: **ING. MAURIZIO...**