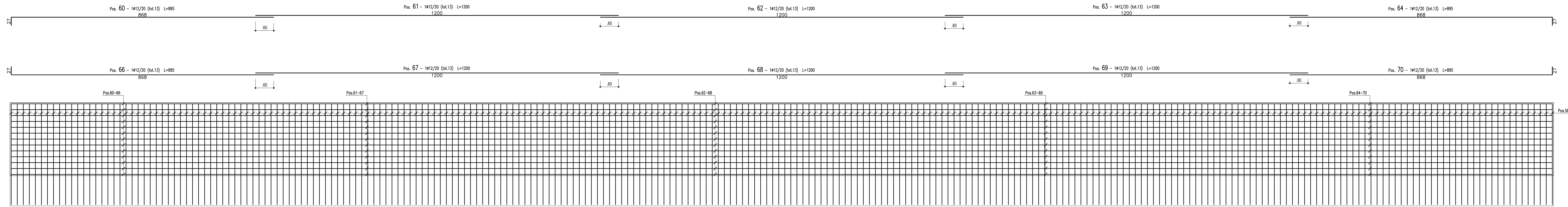
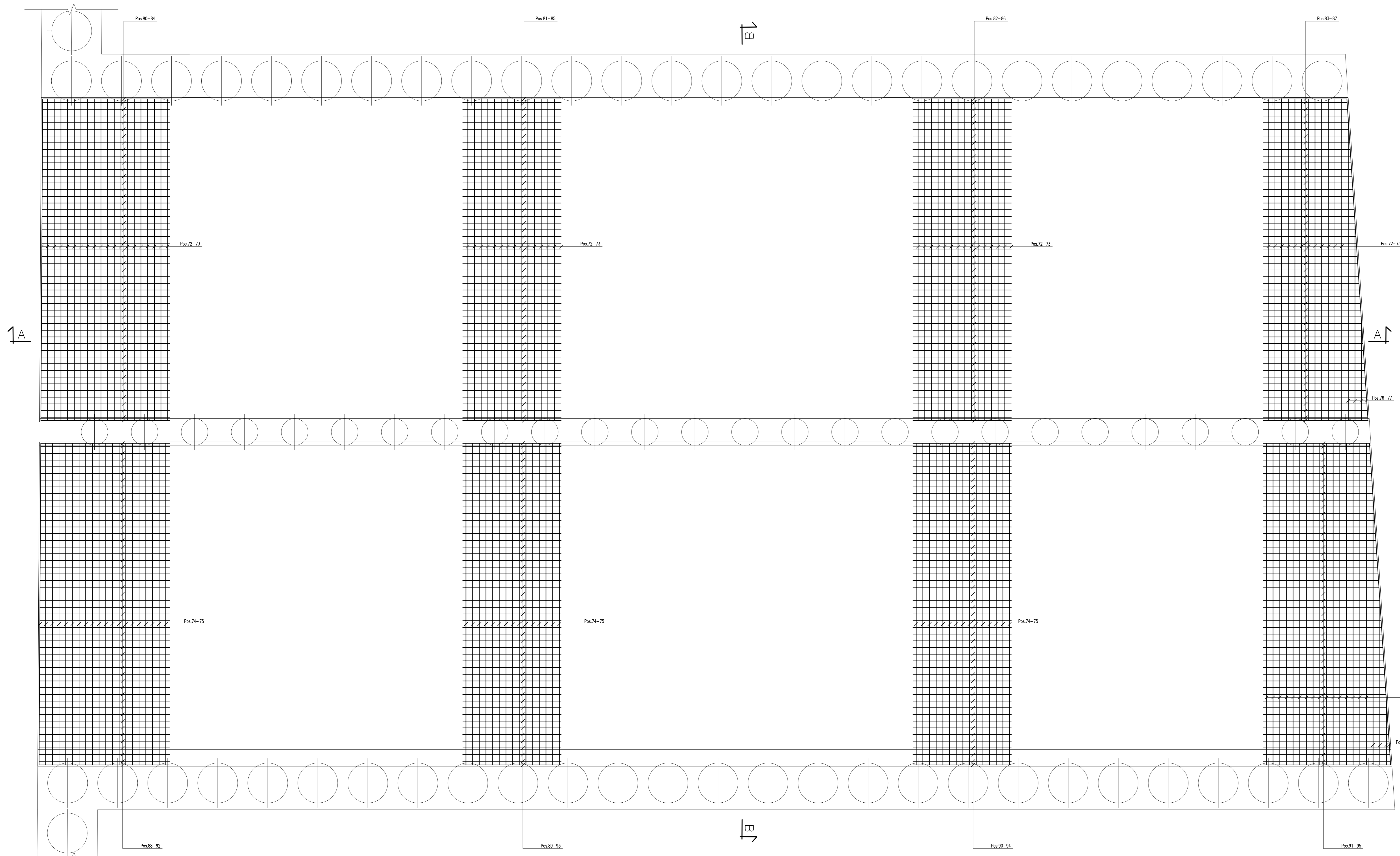


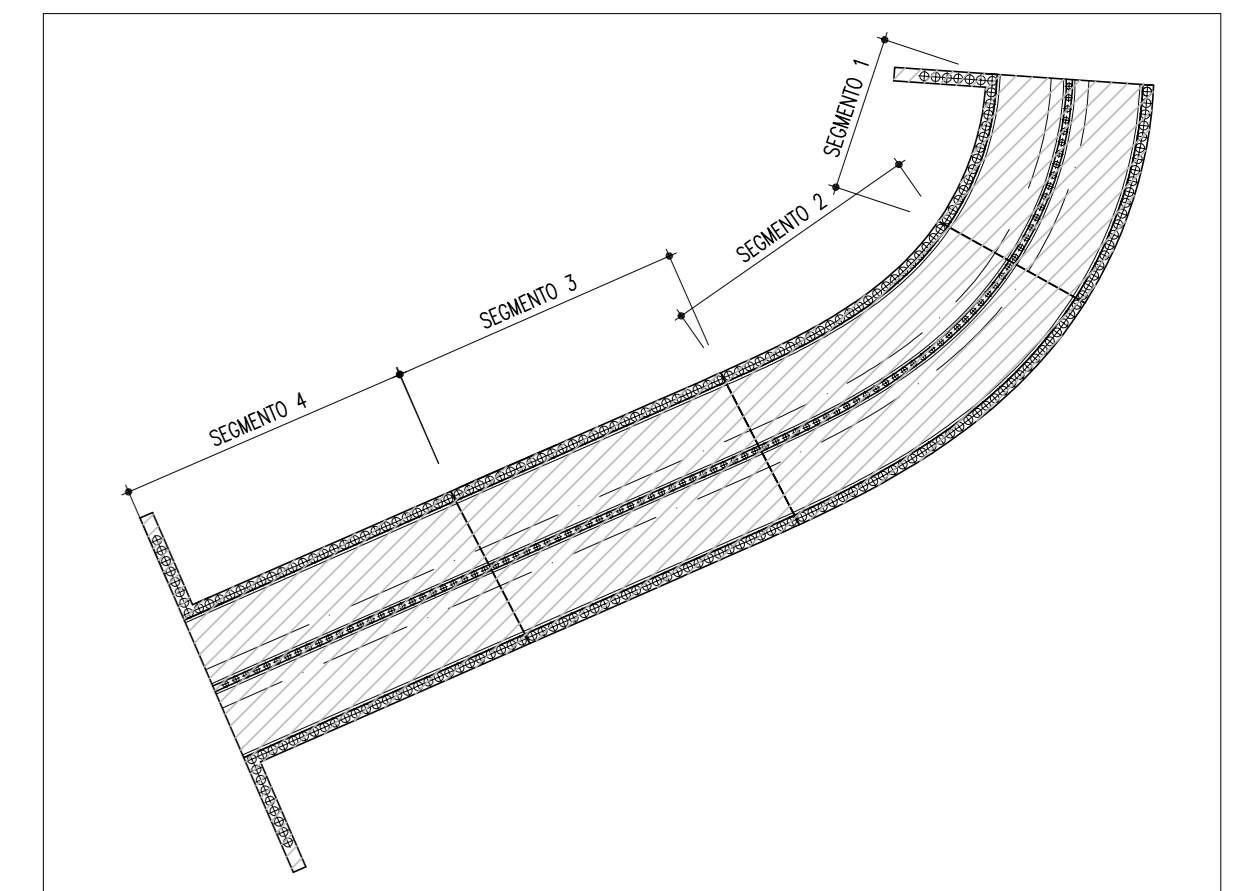
SEGMENTO 4 – PROSPETTO CORDOLO DI CONTENIMENTO
(SCALA 1 : 50)



SEGMENTO 4 – PIANTA SOLETTE DI FONDAZIONE
(SCALA 1 : 50)



PIANTA CHIAVE
(SCALA 1 : 1000)



CONGLOMERATO CEMENTIZIO ORDINARIO				
Elemento Strutturale	Capiterno minimo (cm)	Classi di resistenza (MPa)	Classi di esposizione	Classi di consistenza
CLS DI PAVIDA E LIVELLAMENTO	-	C12/15	-	-
FONDAZIONE ED ELEVAZIONE	5.0	C32/40	XA2	S3 - S4
PALI	5.0	C35/45	XA2	S3 - S4

ARMATURE PER C.A.

ACCIAIO AD ADERENZA MIGLIORATA CONTROLLATO IN STABILIMENTO AVENTE LE SEGUENTI CARATTERISTICHE:

- B500C
- $(f_y/f_{yk})_k \leq 1.25$
- $(f_t/f_{tk})_k \geq 1.15$

f_{yk} = Tensione caratteristica di snervamento nominale
 f_t = Tensione caratteristica di snervamento
 f_{tk} = Tensione caratteristica di rottura

CARATTERISTICHE DEI MATERIALI :

- CLS PER MAGRO classe C12/15
- CLS PER SOLETTA SUP. E INF. classe C25/30
- CLS PER PALI PABATIE E CORDOLI DI TESTA classe C35/45
- ACCIAIO IN BARRE B450C

Ultima posizione : 134



PA 12/09
CORRIDOIO PLURIMODALE TIRRENICO - NORD EUROPA
ITINERARIO AGRIGENTO - CALTANISSETTA - A19
S.S. N° 640 "DI PORTO EMPEDOCLE"
AMMODERNAMENTO E ADEGUAMENTO ALLA CAT. B DEL D.M. 5.11.2001
Dal km 44+000 allo svincolo con l'A19

PROGETTO ESECUTIVO



OPERE SUGLI SVINCOLI
SVINCOLO A19 - SOTTOVIA 6.1

Armatura segmento 4
Tav. 4/5

Codice Unico Progetto (CUP) : F91B09000070001
Codice Elaborato: PA12_09 - E 060612061313ABX019B

REV.	DATA	DESCRIZIONE	REDDATO	VERIFICATO	APPROVATO	AUTORIZZATO
1	06/06/11	EMISSIONE				

Il Progetto: **DR. LUCA LUCIA**
 Il Consulente per la sicurezza in fase di progetto: **DR. GIUSEPPE**
 Il Coordinatore per la sicurezza in fase di progetto: **DR. GIUSEPPE**
 Il Direttore dei lavori: **DR. GIUSEPPE**