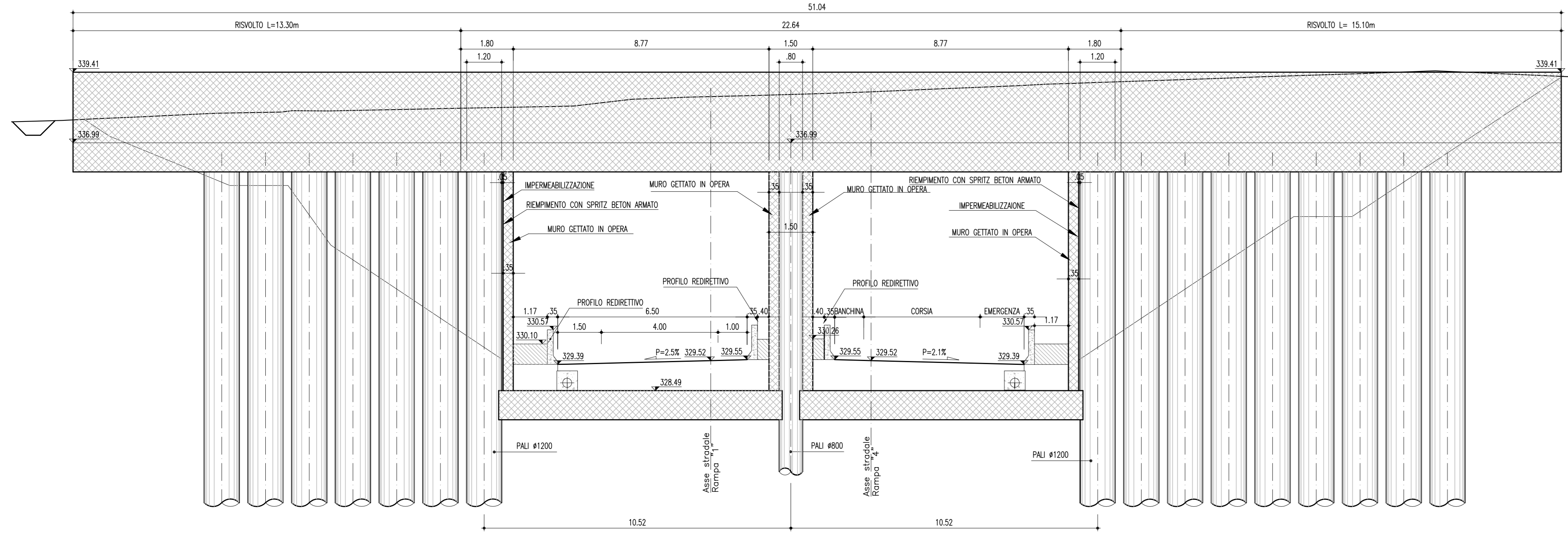
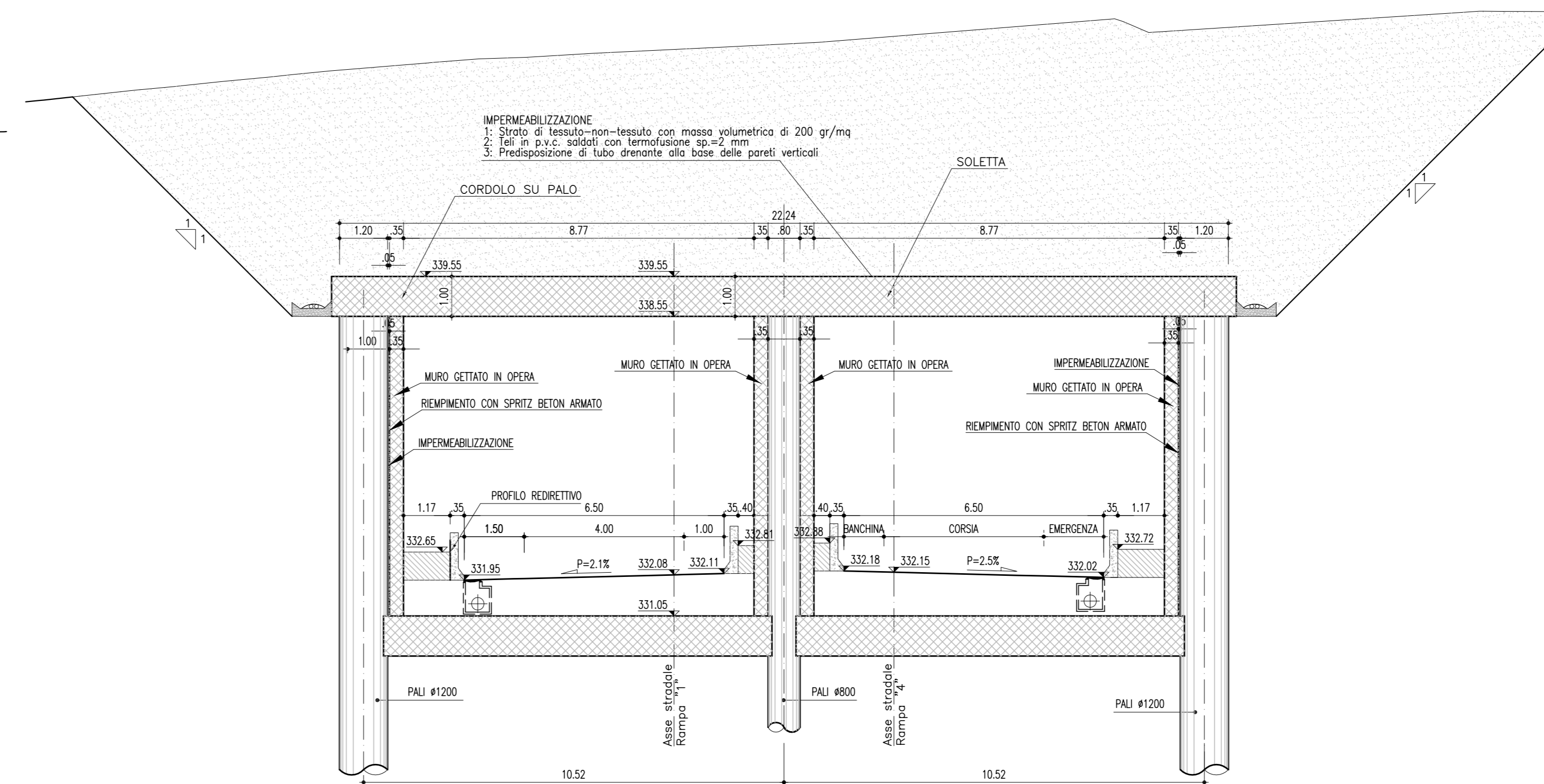


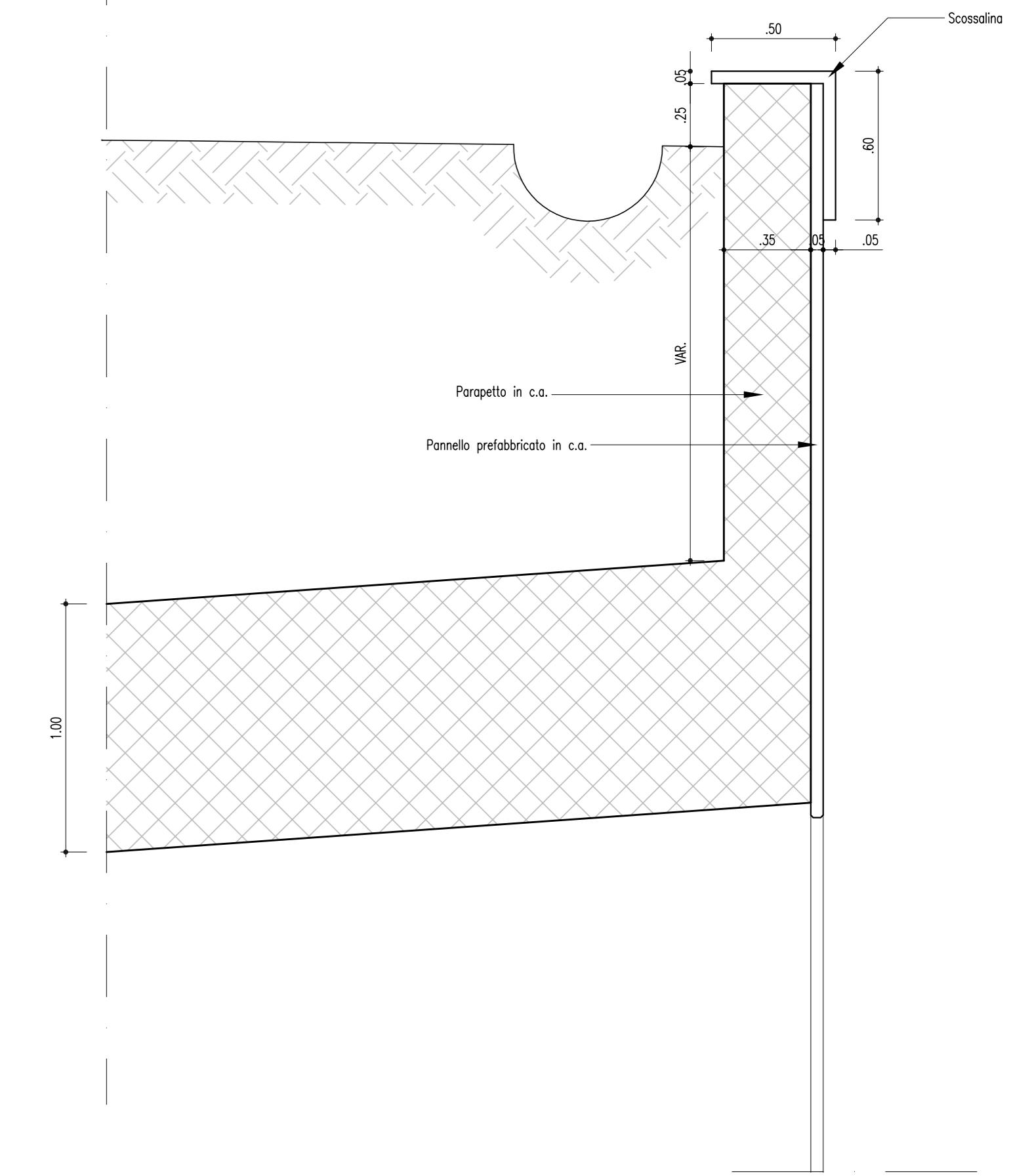
SEZIONE A-A
(SCALA 1 : 100)



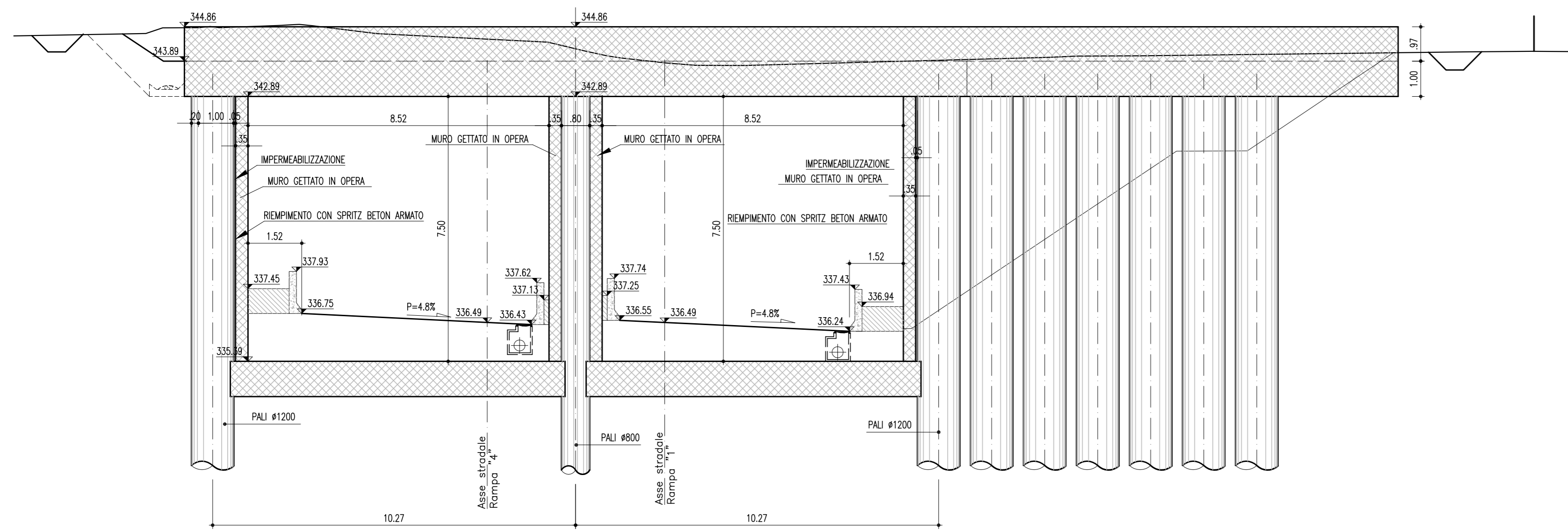
SEZIONE B-B
(SCALA 1 : 100)



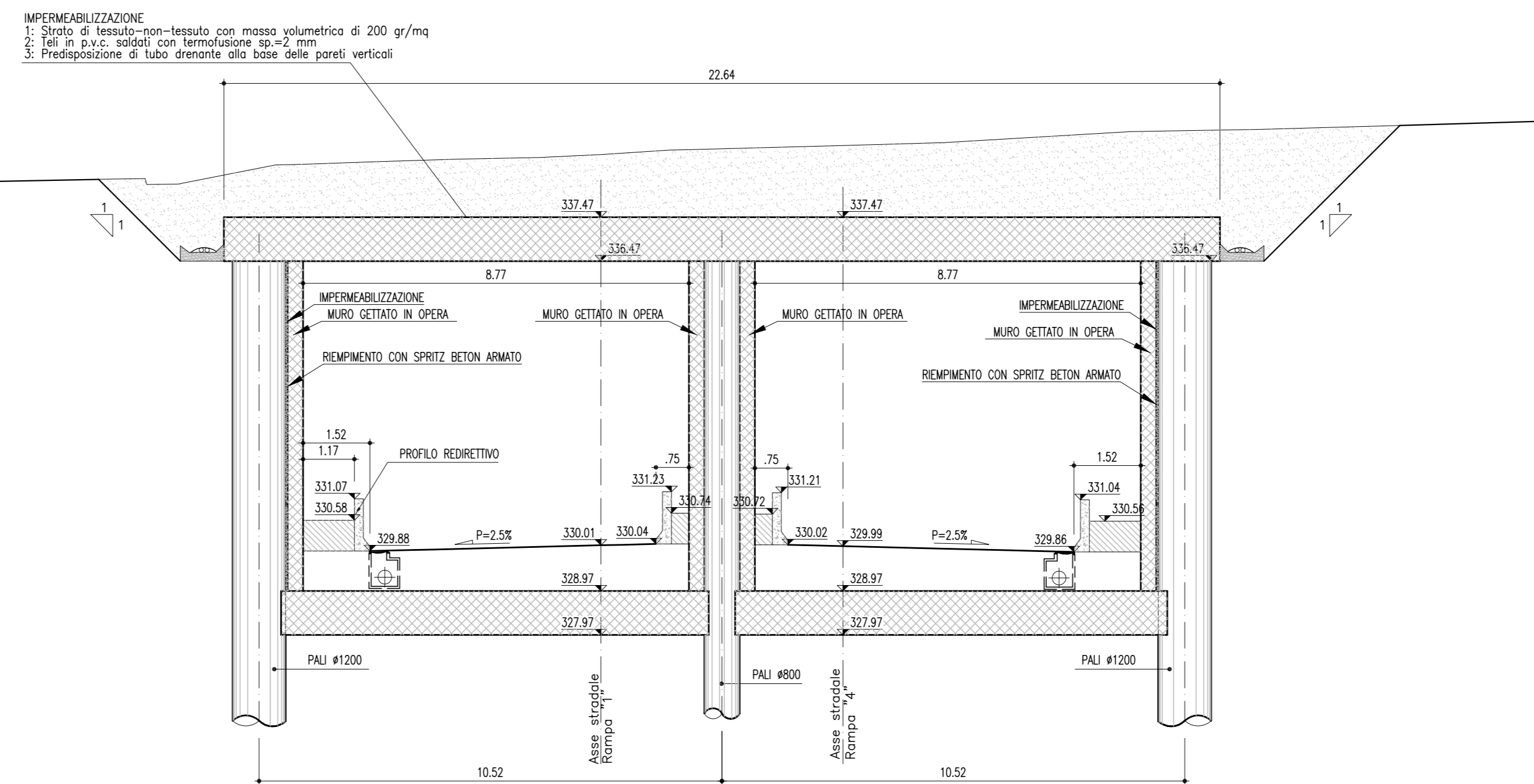
PARTICOLARE PARAPETTO
(SCALA 1 : 20)



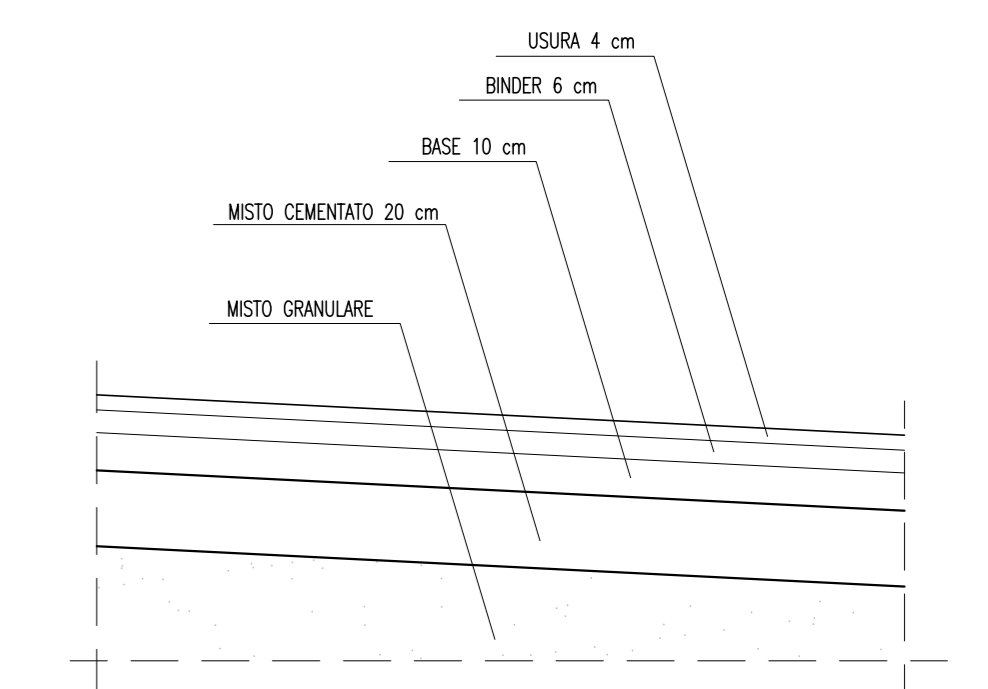
SEZIONE C-C
(SCALA 1 : 100)



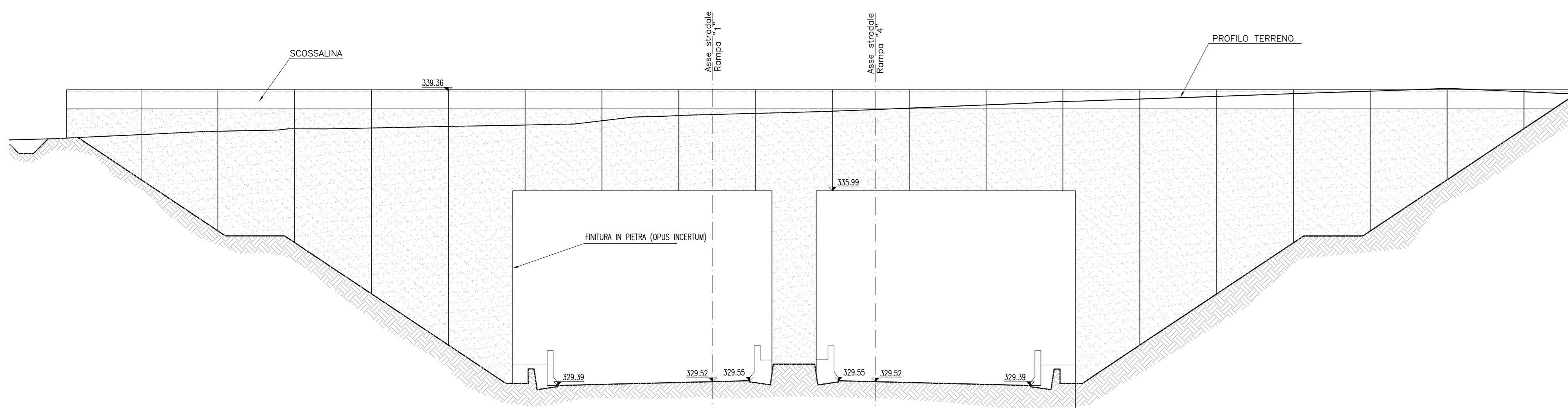
SEZIONE D-D
(SCALA 1 : 100)



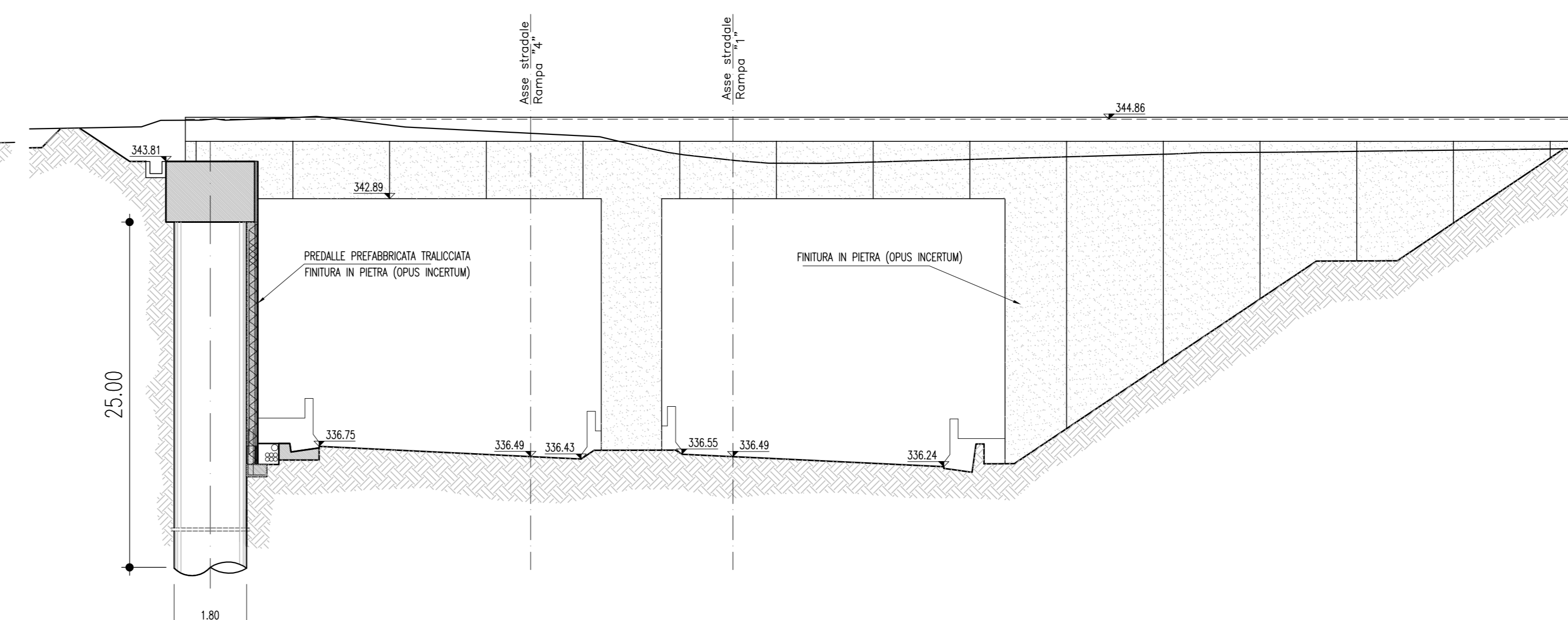
PARTICOLARE PAVIMENTAZIONE
(SCALA 1 : 20)



PROSPETTO LATO AGRIGENTO
(SCALA 1 : 100)



PROSPETTO LATO CALTANISSETTA
(SCALA 1 : 100)



PA 12/09
CORRIDOIO PLURIMODALE TIRRENICO - NORD EUROPA
ITINERARIO AGRIGENTO - CALTANISSETTA - A19
S.S. N° 640 "DI PORTO EMPEDOCLE"
AMMODERNAMENTO E ADEGUAMENTO ALLA CAT. B DEL D.M. 5.11.2001
Dal km 44+000 allo svincolo con l'A19

PROGETTO ESECUTIVO



OPERE SUGLI SVINCOLI
SVINCOLO A19 - SOTTOVIA 6.1

Sezioni e Prospetti

Codice Unico Progetto (CUP) : F91B0900070001

Codice Elaborato:
PA12_09 - E | 0 | 6 | 0 | S | I | 2 | 0 | 6 | S | T | 1 | 3 | Z | W | X | 0 | 0 | 3 | B

REV.	DATA	DESCRIZIONE	REDATTO	VERIFICATO	APPROVATO	AUTORIZZATO
A	Aprile 2011	EMMISSIONE	L. PASCIELLI	A. TURSO	M. LITI	P. PAGLINI

Responsabile del procedimento: Ing. MAURIZIO MAURIZIO

