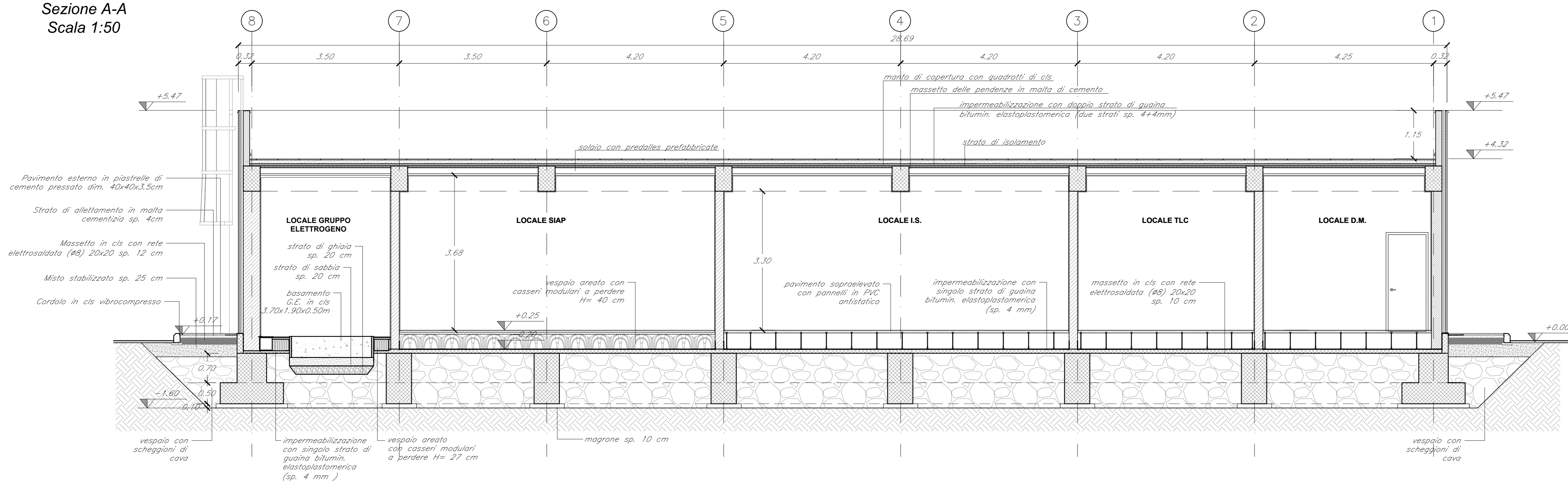
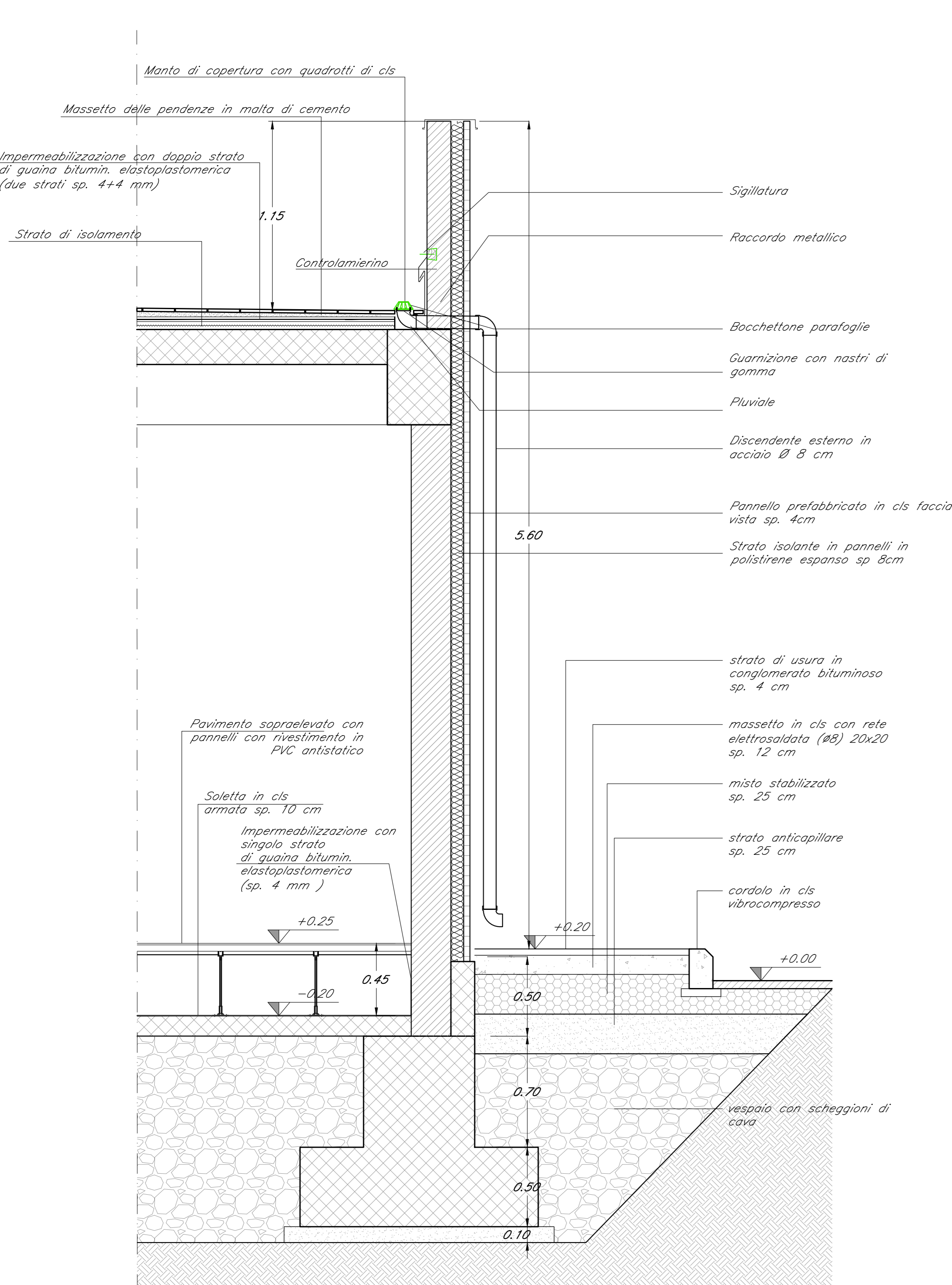


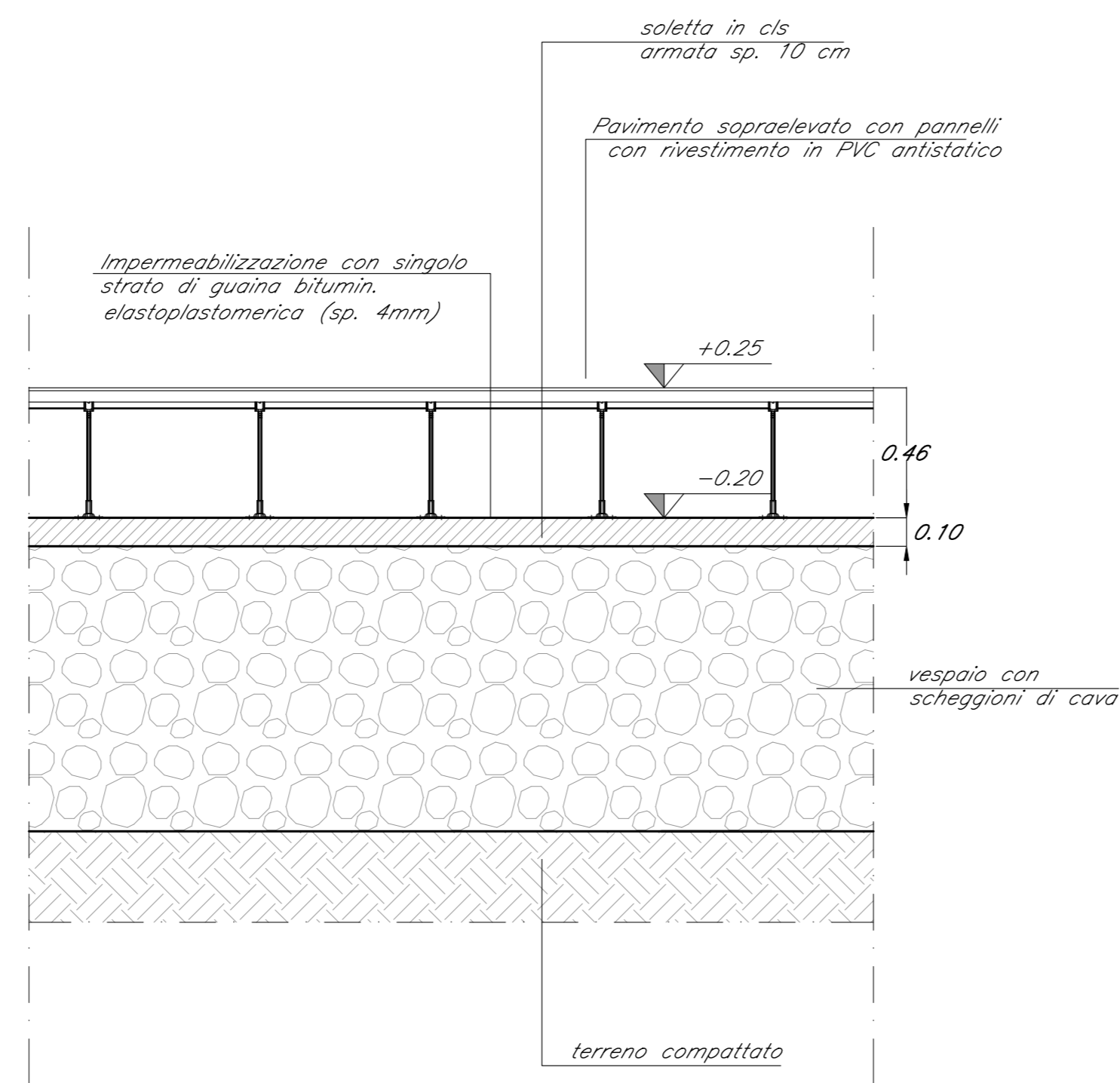
Sezione A-A  
Scala 1:50



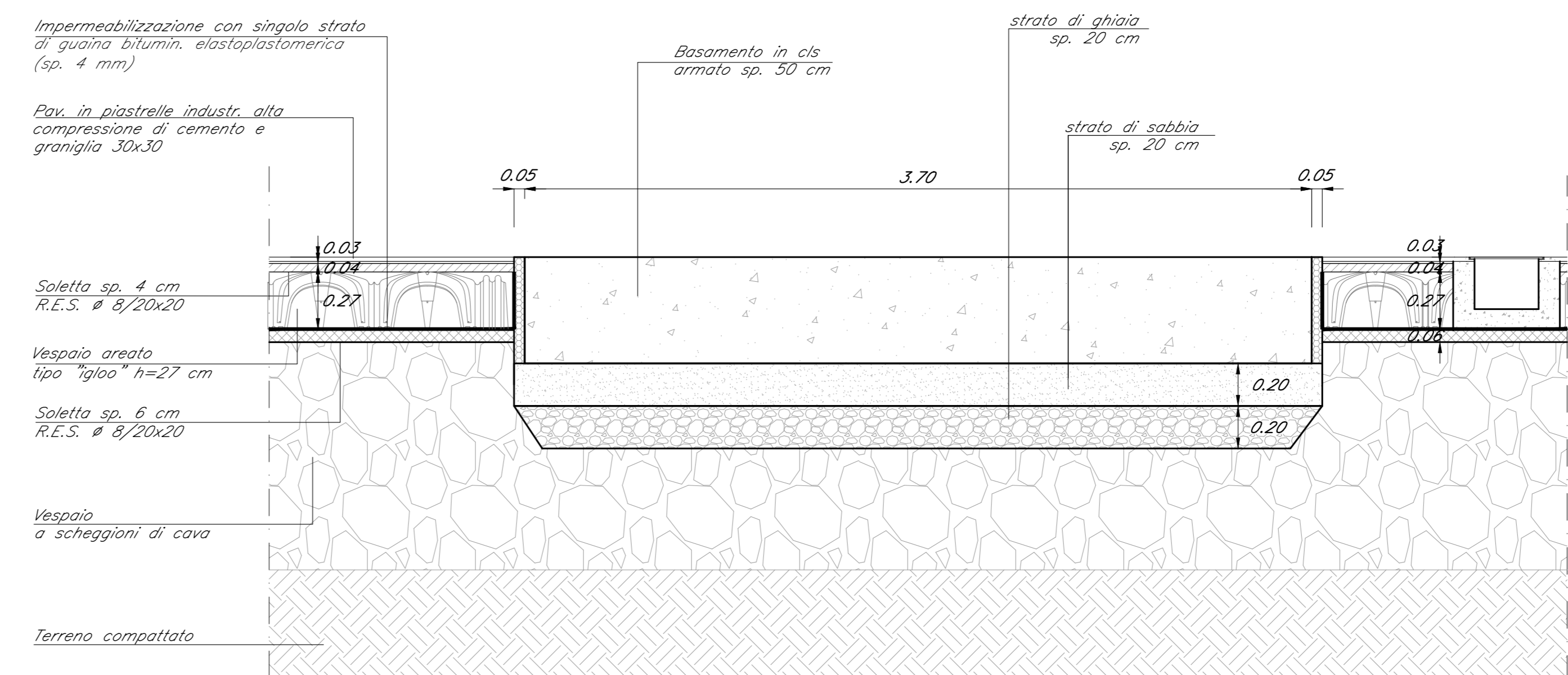
SMALTIMENTO ACQUE METEORICHE  
PARTICOLARE ARCHITETTONICO scala 1:20



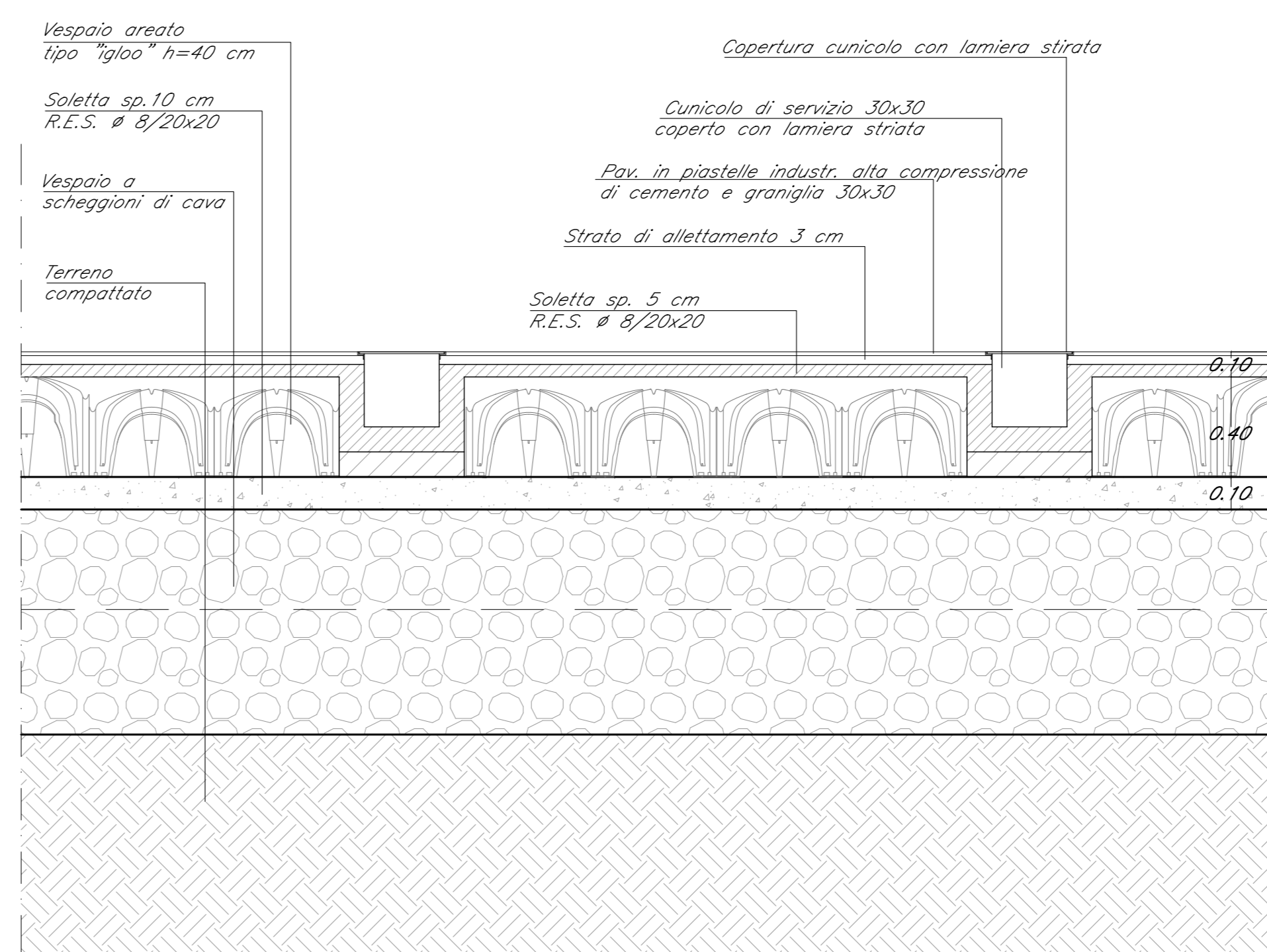
PARTICOLARE PAVIMENTO SOPRAELEVATO  
PARTICOLARE ARCHITETTONICO scala 1:20



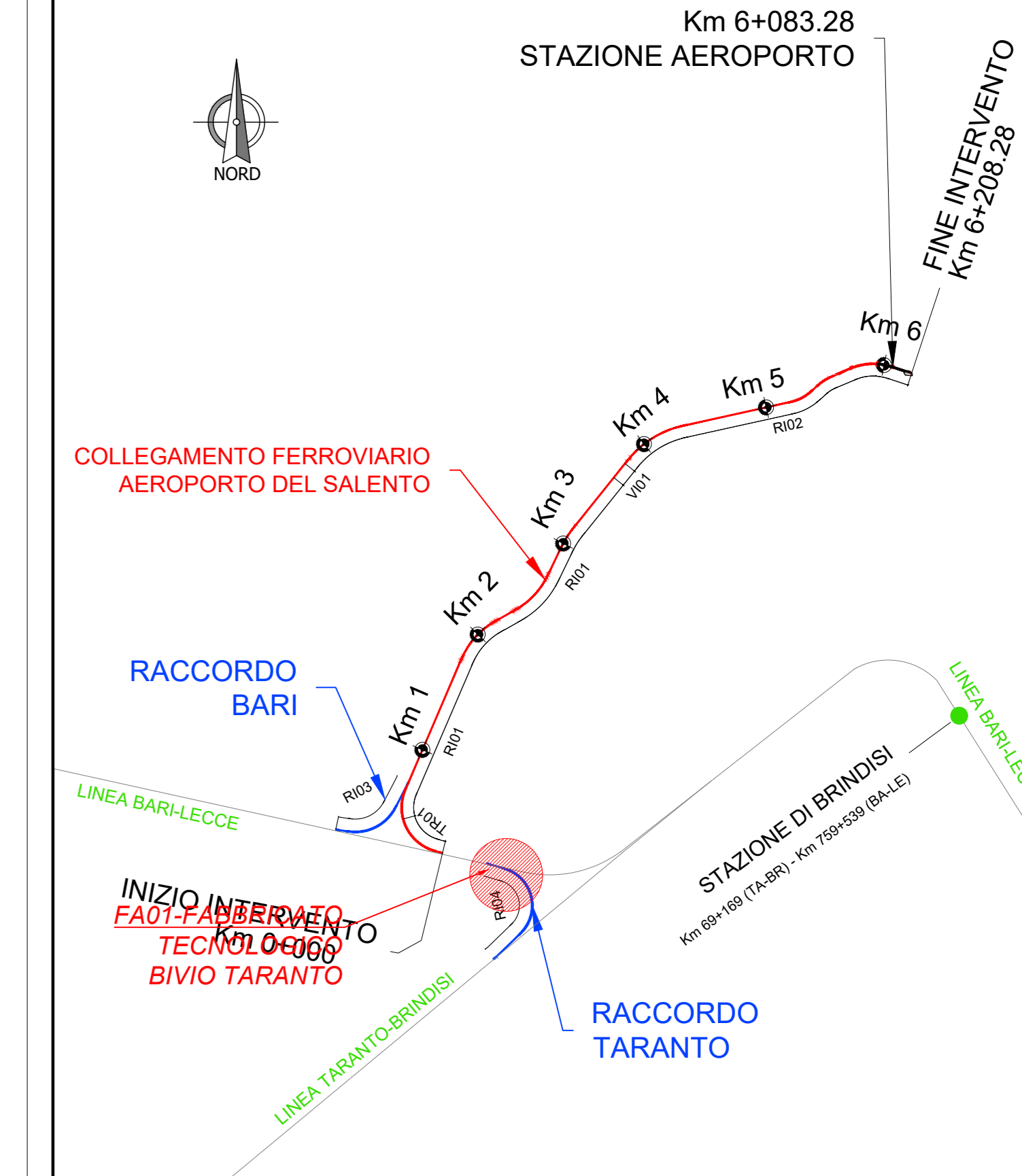
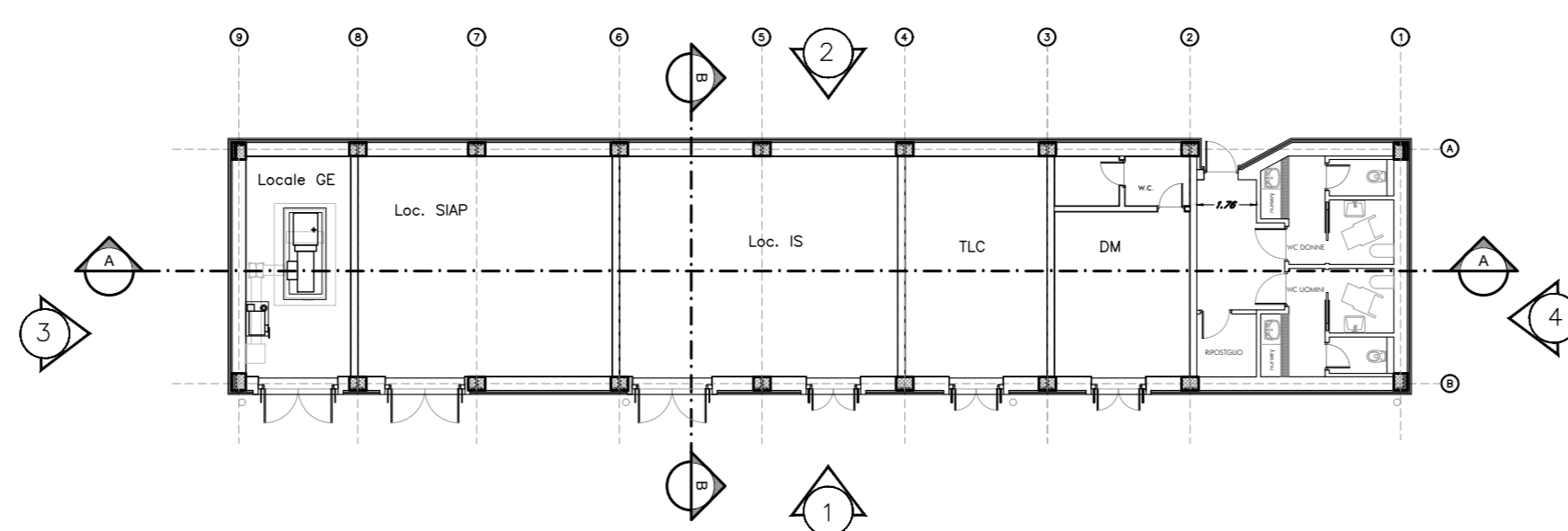
PARTICOLARE COPERTURA  
PARTICOLARE ARCHITETTONICO scala 1:20



PAVIMENTO CON CUNICOLI DI SERVIZIO  
PARTICOLARE ARCHITETTONICO scala 1:20



Pianta chiave  
Scala 1:200



NOTE GENERALI

- TUTTE LE MISURE SONO ESPRESSE IN CENTIMETRI, SALVO OVE DIVERSAMENTE INDICATO
- PER LE CARATTERISTICHE MATERIALI E INCIDENZE FARE RIFERIMENTO ALL'ELABORATO IA7K00D10TT0C0000001A
- IL COPRIFERRO TIENE CONTO AL CONTEMPO DELLA DURABILITÀ DI PROGETTO E DEI REQUISITI REI PER LA SALA GE (REI 120), QUESTI ESTESI ALL'INTERO EDIFICIO. IN SEDE DI PROGETTO ESECUTIVO SARÀ ADOTTABILE UNA SOLUZIONE EQUIVALENTE CON COPRIFERRI INFERIORI, CHE GARANTISCANO LA DURABILITÀ, E L'APPLICAZIONE DI INTONACI REI SULLE PARETI E SUL SOFFITTO (REI 120 PER LA SALA GE E REI 90 PER TUTTI GLI ALTRI LOCALI).

COMMITTENTE:



PROGETTAZIONE:



DIREZIONE TECNICA  
U.O. COORDINAMENTO NO CAPTIVE E INGEGNERIA DI SISTEMA

PROGETTO DEFINITIVO

COLLEGAMENTO FERROVIARIO DELL'AEROPORTO DEL SALENTO CON LA STAZIONE DI BRINDISI

FABBRICATI TECNOLOGICI - Fabbricato Tecnologico Bivio Taranto  
Fabbricato Tecnologico - Dettagli costruttivi

SCALA:  
1:50

COMMESSA LOTTO FASE ENTE TIPO DOC. OPERA/DISCIPLINA PROG. REV.

IA7K 00 D 10 BZ FA0200 001 A

Revis.	Descrizione	Redatto	Data	Verificato	Data	Approvato	Data	Autorizzato	Data
A	Emissione esecutiva	L. Barani	04/2019	A. Caracciolo	04/2019	T. Paoletti	04/2019	L. Barani	04/2019

File:IA7K00D10BZFA0200001A.dwg

n. Elab.: