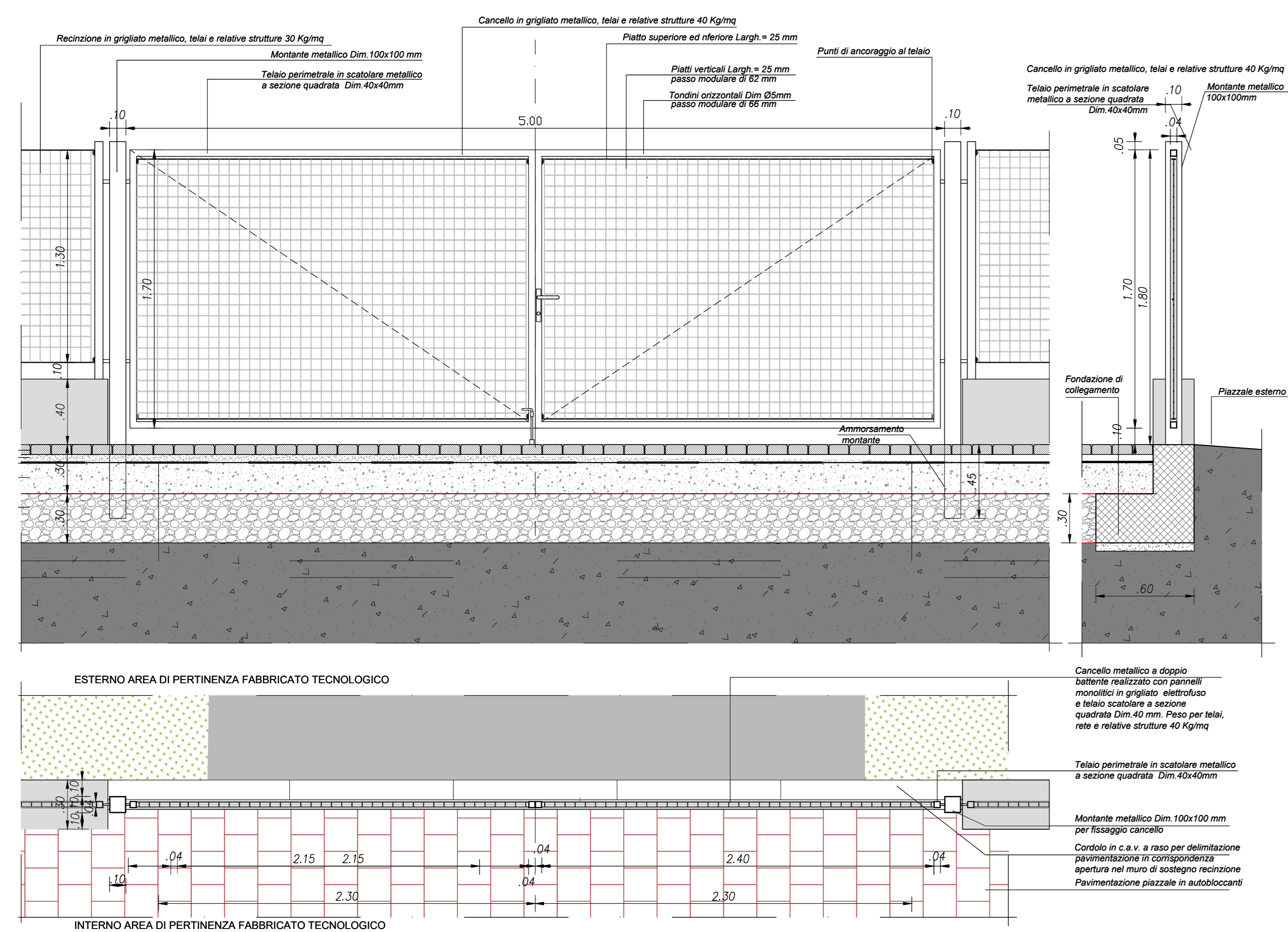
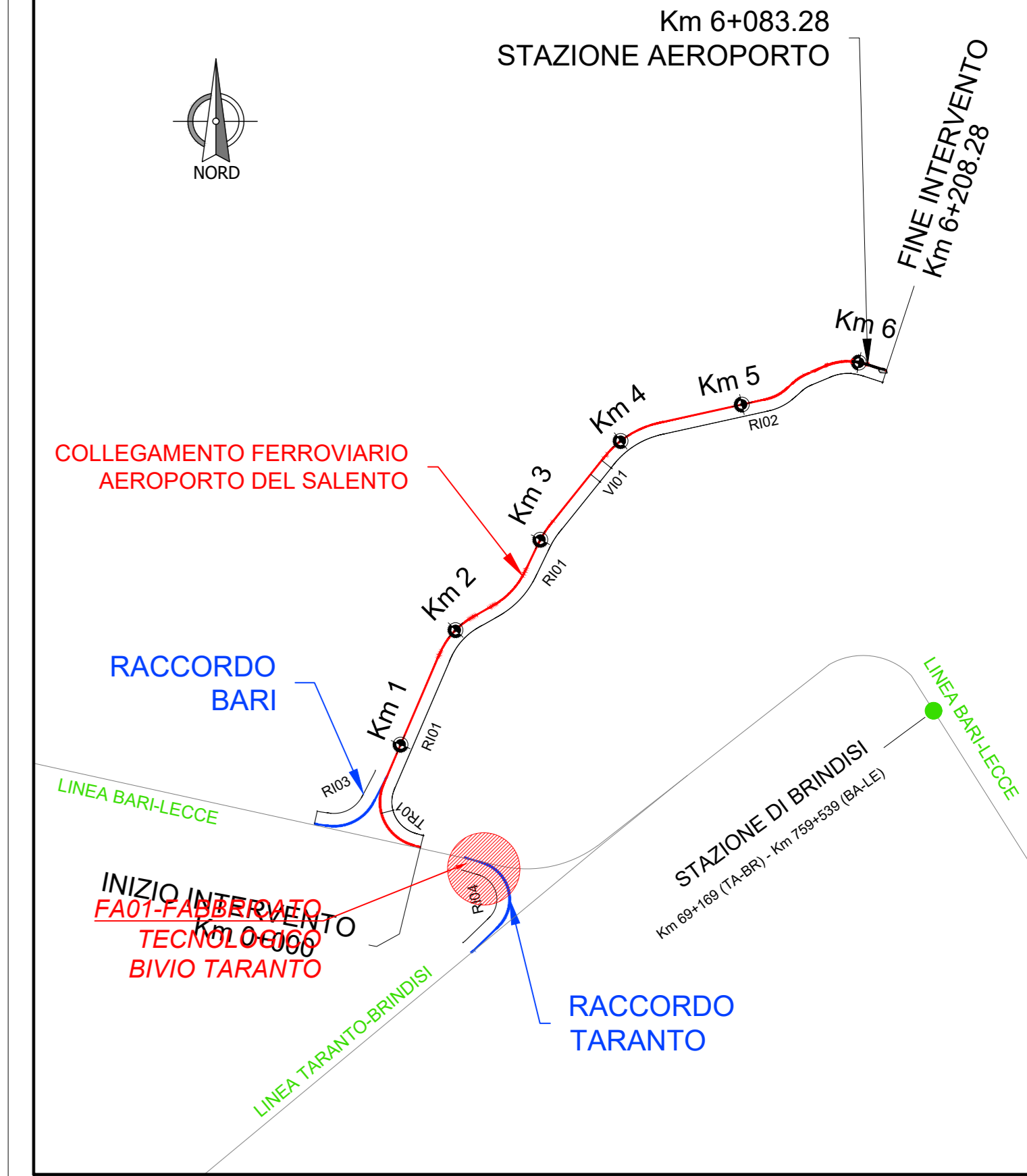
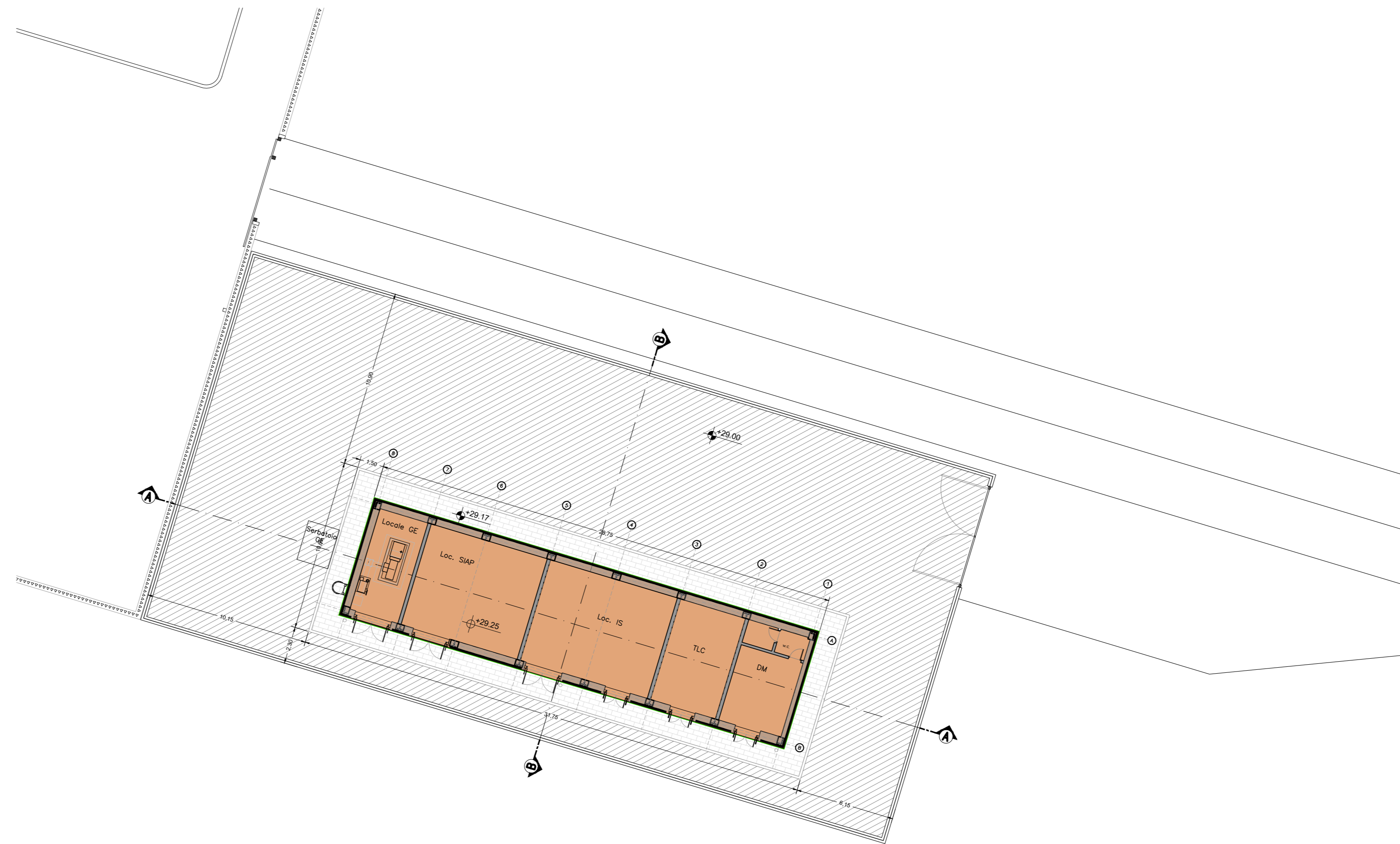


Cancello di piazzale  
Scala 1:50



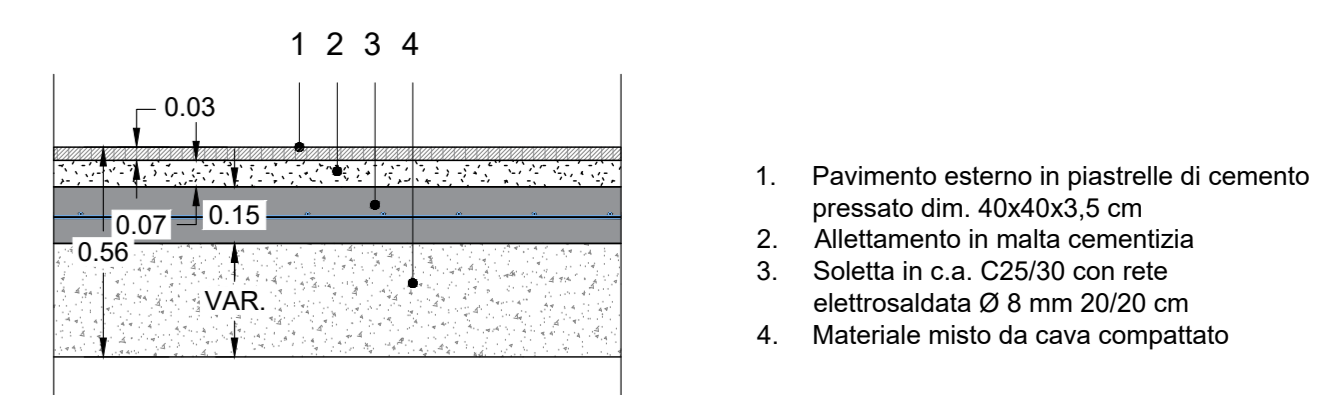
Pianta chiave  
Scala 1:200



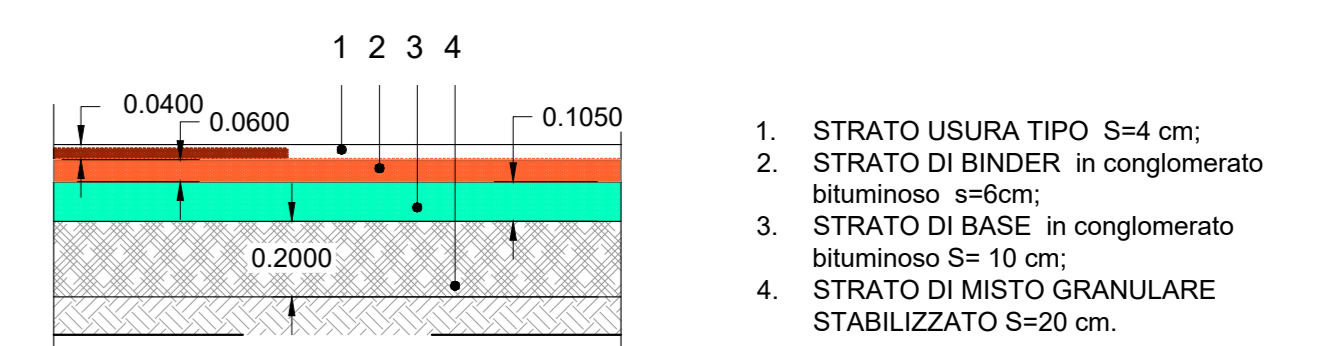
NOTE GENERALI

- TUTTE LE MISURE SONO ESPRESSE IN CENTIMETRI, SALVO OVE DIVERSAMENTE INDICATO
- PER LE CARATTERISTICHE MATERIALI E INCIDENZE FARE RIFERIMENTO ALL'ELABORATO IA7K00D10TT0C0000001A
- IL COPRIFERRO TIENE CONTO AL CONTEMPO DELLA DURABILITÀ DI PROGETTO E DEI REQUISITI REI PER LA SALA GE (REI 120). QUESTI ESTESI ALL'INTERO EDIFICIO IN SEDE DI PROGETTO ESECUTIVO SARÀ ADOTTABILE UNA SOLUZIONE EQUIVALENTE CON COPRIFERRI INFERIORI, CHE GARANTISCANO LA DURABILITÀ, E L'APPLICAZIONE DI INTONACI REI SULLE PARETI E SUL SOFFITTO (REI 120 PER LA SALA GE E REI 90 PER TUTTI GLI ALTRI LOCALI).

DETTAGLIO "H1" - Pavimentazione esterna fabbricato/marciapiede



DETTAGLIO "A" - Asfaltatura piazzale



COMMITTENTE:

PROGETTAZIONE:

**DIREZIONE TECNICA**  
**U.O. COORDINAMENTO NO CAPTIVE E INGEGNERIA DI SISTEMA**

**PROGETTO DEFINITIVO**

**COLLEGAMENTO FERROVIARIO DELL'AEROPORTO DEL SALENTO CON LA STAZIONE DI BRINDISI**

FABBRICATI TECNOLOGICI - Fabbricato Tecnologico Bivio Taranto  
Fabbricato Tecnologico - Dettagli costruttivi piazzale

SCALA: 1:50

COMMESSA	LOTTO	FASE	ENTE	TIPO DOC.	OPERA/DISCIPLINA	PROGR.	REV.
IA7K	00	D	10	BZ	FA0200	002	A

Revis.	Descrizione	Redatto	Data	Verificato	Data	Approvato	Data	Autorizzato	Data
A	Emissioni esecutiva	P.Luciani	Dic 2019	A. Caravita	Dic 2019	T.Pacelli	Dic 2019	L. Barardi	Dic 2019

File:IA7K00D10BZPA0200002A.dwg n. Elab.: