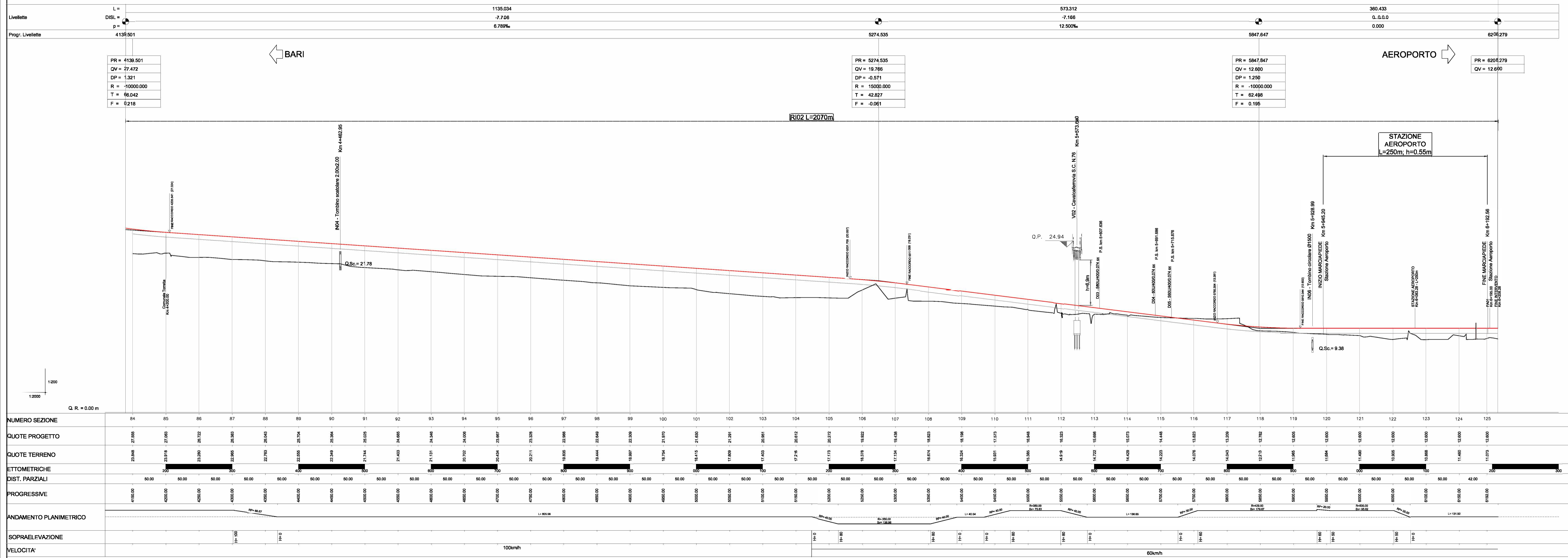


LEGENDA

- NORD
- HM
- KM
- VERTICE ALTIMETRICO
- VERTICE PLANIMETRICO
- PROGRESSMA KM
- DEMOLIZIONI
- LIMITE COMUNE
- DIREZIONE
- ACCESSO PEDONALE (cancello 1.2 m)
- DIREZIONE ACQUA
- RECAPITO IDRAULICO
- BARRIERE SU VIABILITA' IN AFFIANCAMENTO LINEA FS



COMMITENTE:

RFI
INFRASTRUTTURE FERROVIARIE ITALIANE
GRUPPO FERROVIE DELLO STATO ITALIANE

PROGETTAZIONE:

ITALFERR
GRUPPO FERROVIE DELLO STATO ITALIANE

DIREZIONE TECNICA
U.O. COORDINAMENTO NO CAPTIVE E INGEGNERIA DI SISTEMA

PROGETTO DEFINITIVO

COLLEGAMENTO FERROVIARIO DELL'AEROPORTO DEL SALENTO CON LA STAZIONE DI BRINDISI

INFRASTRUTTURE FERROVIARIE - Planimetrie di progetto
Plano-profilo di progetto su cartografia - Tavola 3 di 4

SCALA: 1:2.000/200

COMMESSA	LOTTO	FASE	ENTE	TIPO	DOC.	OPERA/DISCIPLINA	PROGR.	REV.
IA7K	00	D	10	L6	IF0001	007	D	

Rev.	Descrizione	Redatto	Data	Verificato	Data	Approvato	Data	Autore/Disegno	Data
A	Emissione esecutiva	P.Luciani	Dic 2019	F.Cestorini	Dic 2019	T.Pignatelli	Dic 2019	L. Basso	Feb 2020
B	Emissione esecutiva	P.Luciani	Dic 2019	F.Cestorini	Dic 2019	T.Pignatelli	Dic 2019	L. Basso	Feb 2020
C	Emissione esecutiva	P.Luciani	Feb 2020	F.Cestorini	Feb 2020	T.Pignatelli	Feb 2020	L. Basso	Feb 2020
D	Emissione Definitiva	P.Luciani	Feb 2020	F.Cestorini	Feb 2020	T.Pignatelli	Feb 2020	L. Basso	Feb 2020

File: IA7K001028F0010010.Dwg n. Etab.: