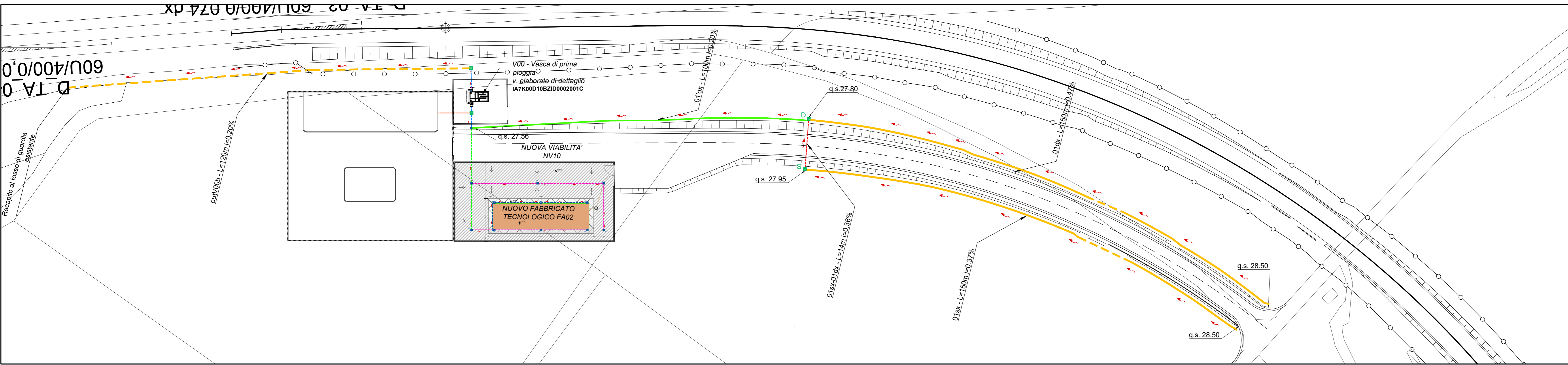
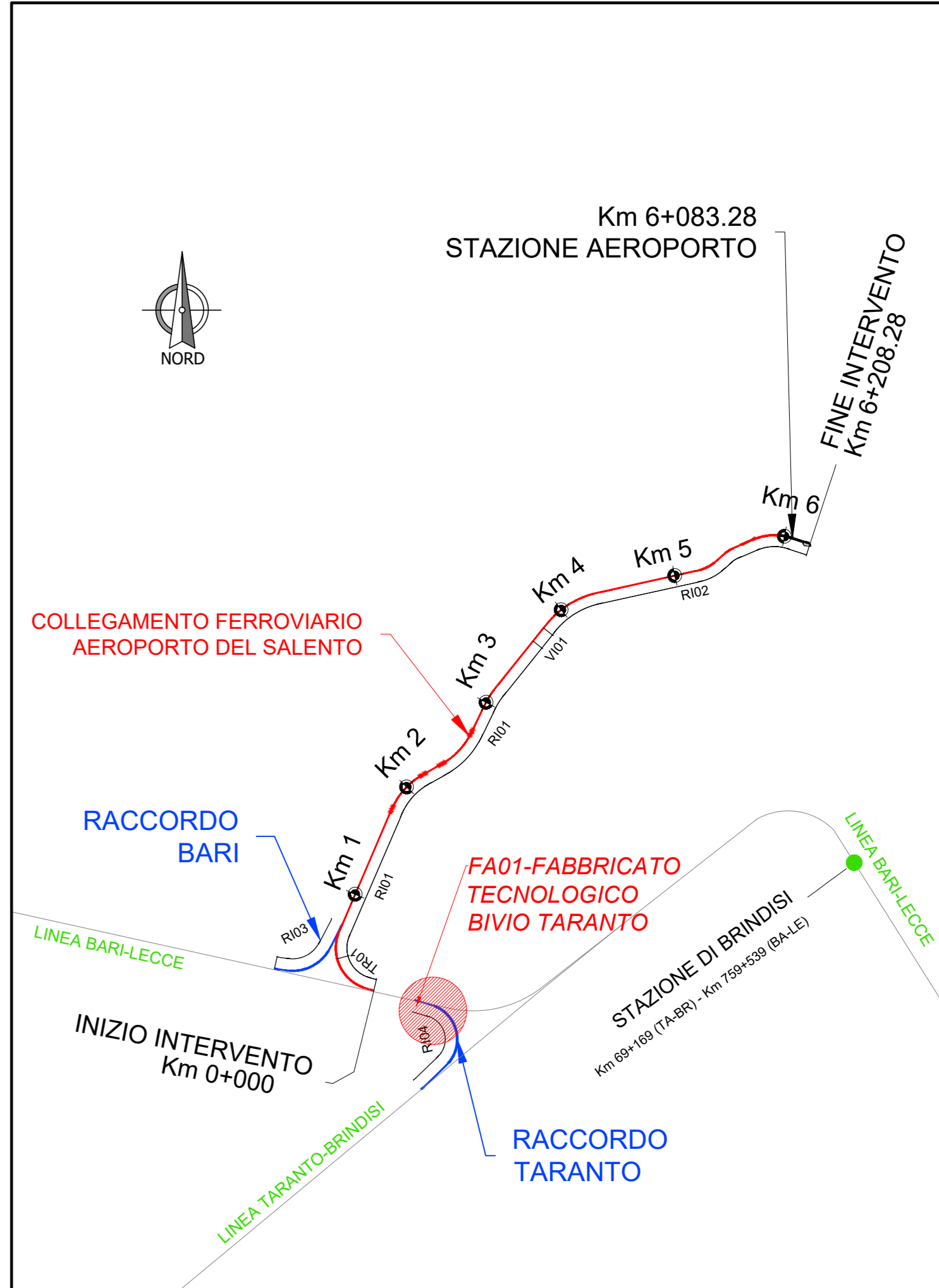


SMALTIMENTO ACQUE METEORICHE PIAZZALE
scala 1:100



SMALTIMENTO ACQUE METEORICHE NV10
scala 1:500



- LEGENDA:**
- COLLETTORE IN Pead DN 315
 - COLLETTORE IN Pead DN 400
 - COLLETTORE IN Pead DN 500
 - COLLETTORE IN Pead DN 630
 - COLLETTORE IN Pead DN 800
 - FOSSO DI GUARDIA RIVESTITO IN CLS 30x30x30cm
 - CANALETTA RETTANGOLARE IN CLS 50x50cm
 - Recapito per smaltimento idraulico Area TE, dimensionamento a carico di altra specialistica (v. elaborati specifici)
 - PLUVIALE Ø 100mm con pozzetto 60x60cm
 - POZZETTO DI ISPEZIONE 0.60x0.60m IN CLS VIBRATO PRECOMPRESSO, INTERASSE max 20m
 - POZZETTO DI ISPEZIONE 0.60x0.60m IN CLS VIBRATO PRECOMPRESSO, INTERASSE max 20m CON CADITOIA
 - POZZETTO DI ISPEZIONE 1.00x1.00m IN CLS VIBRATO PRECOMPRESSO, INTERASSE max 20m CON CADITOIA
 - DIREZIONE FLUSSI
 - PIAZZALE IN ASFALTO
 - COPERTURA FABBRICATO 222.15mq
 - COLLETTORE IN PVC-U DN 200
 - VASCA IMHOFF

COMMITTENTE:
RFI
 RETE FERROVIARIA ITALIANA
 GRUPPO FERROVIE DELLO STATO ITALIANE

PROGETTAZIONE:
ITALFERR
 GRUPPO FERROVIE DELLO STATO ITALIANE

DIREZIONE TECNICA
 U.O. COORDINAMENTO NO CAPTIVE E INGEGNERIA DI SISTEMA
 PROGETTO DEFINITIVO

COLLEGAMENTO FERROVIARIO DELL'AEROPORTO DEL SALENTO CON LA STAZIONE DI BRINDISI

FABBRICATI TECNOLOGICI - Fabbricato Tecnologico Bivio Taranto
 Planimetria Drenaggio - Fabbricato FA02 e viabilità NV10

SCALA:
 VARIE

COMMESSA	LOTTO	FASE	ENTE	TIPO DOC.	OPERA/DISCIPLINA	PROGR.	REV.		
IA7K	00	D	10	PZ	ID0002	002	C		
Revis.	Descrizione	Redatto	Data	Verificato	Data	Approvato	Data	Autorizzato	Data
A	Emissione esecutiva	P. Luciani	02/2019	A. Ciavarella	02/2019	T. Pacetti	02/2019	L. Beard	Feb. 2020
B	Emissione esecutiva	P. Luciani	02/2019	A. Ciavarella	02/2019	T. Pacetti	02/2019	L. Beard	Feb. 2020
C	Emissione esecutiva	P. Luciani	Feb. 2020	A. Ciavarella	Feb. 2020	T. Pacetti	Feb. 2020	L. Beard	Feb. 2020